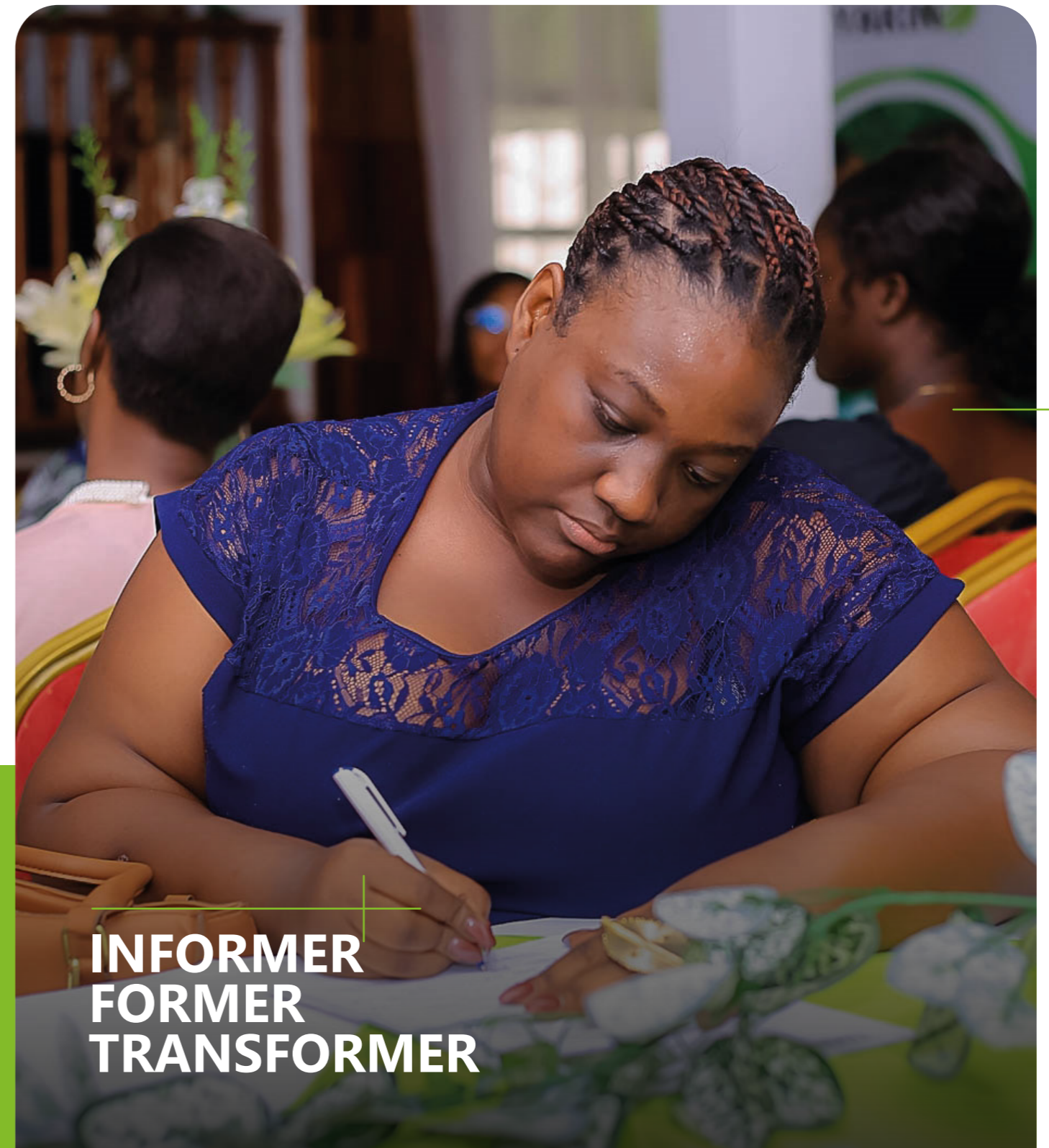


FONDATION  
**YAKIN**

**CONTACT**  
+225 07 78 04 08 67  
07 09 17 17 37

**SIEGE DE LA FONDATION**  
RIVIERA PALMERAIE BELLE CÔTE  
LES ROSIERS

FONDATION YAKIN  
[in](#) [@](#) [f](#) [▶](#)



**INFORMER  
FORMER  
TRANSFORMER**

## Mot de la Présidente



Mon parcours m'a permis de constater de manière poignante les réalités souvent désavantageuses auxquelles les femmes sont confrontées dans notre société.

A travers mes expériences personnelles et professionnelles, j'ai observé de près les multiples facettes de la vulnérabilité féminine, qu'il s'agisse de l'accès limité à l'éducation, des défis rencontrés sur le marché du travail ou des barrières à l'entrepreneuriat.

Ce constat m'a profondément interpellé et m'a poussé à agir. Convaincue de la nécessité d'un changement, j'ai fondé la Fondation Yakin.

Avec cette initiative, nous agissons sur la condition féminine à travers 4 programmes qui s'articulent essentiellement sur la scolarisation des jeunes femmes, l'insertion professionnelle, l'entrepreneuriat et le soutien social des jeunes femmes en difficulté.

Nous sommes convaincus que la vulnérabilité des femmes ne doit pas être une fatalité, mais plutôt un appel à l'action et à la solidarité pour un avenir meilleur.

**EVA KOFFI** mariée et mère de quatre enfants.

Directrice Générale de Yakin Food, Communication et Transit.  
Directrice Générale Adjointe de INSP et Présidente de la Fondation Yakin.

## QUI SOMMES-NOUS

Créée en 2021, la Fondation YAKIN est une organisation à but non lucratif, basée en Côte d'Ivoire qui s'inscrit dans la mise en œuvre des programmes de formation et d'accompagnement destinés aux jeunes femmes.

Elle vise à développer leurs compétences (soft skills, hard skills, mad skills) dans le milieu professionnel et entrepreneurial.

Elle apporte également un accompagnement social et psychologique en créant un environnement favorable à l'épanouissement des femmes afin qu'elles puissent réaliser leur plein potentiel et contribuer activement au développement de la société.

La Fondation YAKIN aspire à un avenir où chaque femme est autonome, éduquée et économiquement indépendante.



## NOTRE VISION

À travers ses actions, la Fondation YAKIN vise à contribuer au changement de mentalité des jeunes femmes tout en les encourageant à croire en leur potentiel, à se réaliser et s'épanouir pleinement.

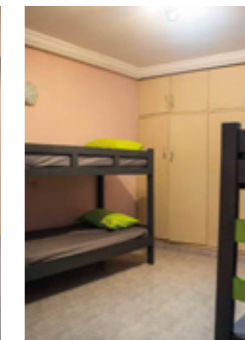


## LE CENTRE D'ACCUEIL

La Fondation YAKIN ouvre un Centre d'Accueil pour les jeunes filles en difficulté de logement.

Fort est de constater que de nombreuses jeunes femmes rencontrent des difficultés à trouver des logements abordables, ce qui les expose à des situations qui compromettent leur dignité et leur bien-être.

Ce centre offre un environnement chaleureux et sécurisé, facilitant leur insertion sociale et professionnelle tout en leur permettant d'être autonomes.



## CONCLUSION

La Fondation YAKIN se positionne comme un acteur clé dans l'autonomisation et l'éducation des femmes.

En agissant sur les plans de la formation, de l'insertion professionnelle, de l'entrepreneuriat et du soutien social, elle œuvre pour l'épanouissement et l'autonomie des jeunes femmes.

À travers ses programmes et ses actions concrètes, elle s'engage à transformer les vies, à renforcer le rôle des femmes dans la société et à promouvoir le développement économique et social.



## NOTRE MISSION

**La Fondation YAKIN a pour mission de :**

- Encourager l'entrepreneuriat féminin et faciliter l'accès au financement.
- Promouvoir la formation et l'insertion professionnelle des jeunes femmes.
- Promouvoir l'éducation et la scolarisation des jeunes filles.
- Encourager la sororité féminine pour une entraide durable.
- Soutenir les jeunes femmes en difficulté de logement.

## NOTRE ENGAGEMENT

Le rôle de la jeunesse dans le développement de la Côte d'Ivoire est crucial. Les femmes représentant 49% de cette jeunesse possèdent un potentiel considérable qui peut contribuer à la construction d'une société prospère.

Malgré les progrès réalisés ces dernières années, notamment sur l'accès des femmes aux technologies de l'information et de la communication (TIC), le développement de l'entrepreneuriat féminin et l'éducation, il est important de reconnaître que la jeunesse féminine est confrontée à des défis croissants liés à la dépravation, à l'indiscipline et aux vices.

Cette situation entraîne plusieurs conséquences :

- La perte de productivité chez les jeunes femmes, qui semblent plus enclines à la facilité ;
- La dégradation des valeurs morales ;
- La baisse du niveau d'éducation.

Pour faire face à cette situation, il est primordial de renforcer certaines initiatives et d'apporter des solutions novatrices visant à promouvoir l'éducation, les bonnes valeurs morales afin de garantir un cadre

sain pour le développement d'une jeunesse équilibrée et productive. C'est dans cette optique que la Fondation YAKIN a décidé d'agir à son échelle en apportant des solutions concrètes de sorte à participer à cette synergie d'actions visant à transformer les jeunes femmes et les aider à se développer.





## NOS CHAMPS D'ACTIONS



## SOIREE DE DISTINCTION

C'est une cérémonie de récompense dédiée à la célébration, les accomplissements des femmes africaines inspirantes. Elle permet de :

- Mettre en lumière le travail, les réalisations, et les contributions des femmes qui ont un impact positif sur leur communauté, de reconnaître leur dévouement et leur excellence.
- Inspirer d'autres femmes et jeunes filles afin de les encourager à surmonter les obstacles.
- Créer des opportunités de réseautage, de collaboration et de mentorat entre les femmes afin de favoriser le développement personnel et professionnel.



## SOIREE DE DISTINCTION EN IMAGES





## LE PROGRAMME DES HEROÏNES

Les femmes représentent environ 47,79 % de la population ivoirienne (RGPH1 2021) et jouent un rôle clé dans l'économie, notamment dans les secteurs informel, agricole et commercial.

En effet, 80 % des activités génératrices de revenus des femmes se concentrent dans le secteur informel (INS2, 2022), où elles évoluent sans protection sociale ni stabilité financière.

Bien que l'entrepreneuriat féminin progresse, près de 20 % des entreprises formelles sont dirigées par des femmes (Banque mondiale, 2022). Ce faible taux s'explique par des difficultés d'accès au financement, aux formations adaptées et aux réseaux d'affaires. L'accès aux services financiers reste limité, malgré l'essor du microcrédit et des fintechs : seules 17 % des femmes ont accès à des services financiers formels (BCEAO3, 2023).

De plus, les femmes entrepreneures évoluent dans un environnement peu favorable à leur essor, freinant leur plein potentiel économique.

Pour relever ces défis, la Fondation YAKIN a lancé le PROGRAMME DES HÉROÏNES. C'est un programme intensif de formation de trois mois qui vise à accompagner les femmes entrepreneures dans la création et la gestion de leurs entreprises.

Les modules de formation incluent:

- Le développement personnel,
- Le leadership, le marketing,
- L'éducation financière,
- Le personal branding
- L'art oratoire
- L'intelligence artificielle.

1RGPH : Recensement Général de la Population et de l'Habitat

2Institut National de la Statistique

3Banque Centrale des Etats de l'Afrique de l'Ouest

À la fin du programme, les participantes auront la possibilité de présenter leurs projets devant un comité d'experts et de partenaires financiers, ouvrant ainsi la voie à des financements concrets pour leurs entreprises



## LE PROGRAMME DES HEROÏNES EN IMAGES



## IMPACT TOUR

**IMPACT TOUR** est une campagne nationale de sensibilisation dédiée aux jeunes filles, visant à éveiller leur conscience sur l'importance du travail, de la discipline et de l'engagement personnel dans la construction d'un avenir épanoui et ambitieux.

À travers des conférences interactives, des ateliers pratiques et des témoignages inspirants de femmes accomplies, cette initiative encourage les jeunes filles à croire en leur potentiel, à s'affirmer et à embrasser pleinement leurs ambitions.

Elle met en lumière le fait que la jeunesse est une période stratégique, non pas pour la distraction, mais pour la construction d'une identité forte, l'acquisition de compé-

tences et la préparation d'un avenir brillant. **IMPACT TOUR** cible en priorité les collégiennes et lycéennes, une phase déterminante où les choix et influences jouent un rôle clé dans la définition de leur trajectoire.

À chaque étape, la Fondation Yakin accompagne cette initiative par des dons de fournitures scolaires, de vivres et d'autres aides essentielles, afin de soutenir les jeunes filles en difficulté et leur offrir les meilleures conditions pour réussir.

**IMPACT TOUR**, c'est bien plus qu'une campagne : c'est un mouvement de transformation, un appel à l'action pour que chaque jeune fille prenne conscience de sa valeur, de son potentiel et de son pouvoir d'impact dans la société.

## IMPACT TOUR EN IMAGES



## LE PROGRAMME DE FORMATION ET D'INSERTION PROFESSIONNELLE

La formation professionnelle des femmes reste insuffisante, limitant leur accès aux emplois qualifiés.

Les formations proposées sont souvent mal adaptées aux besoins des femmes et aux réalités du marché du travail.

Pour remédier à cet état de fait, la Fondation YAKIN met en place un Programme de Formation et d'Insertion Professionnelle.

Ce programme, axé sur l'éthique professionnelle, la communication et le leadership, compétences comportementales, soft skills vise à renforcer les compétences des femmes, améliorer leur compétitivité sur le marché du travail et faciliter leur insertion professionnelle.



## PROGRAMME DE SCOLARISATION DES JEUNES FILLES

L'éducation des filles en Côte d'Ivoire a progressé, mais des écarts persistent.

Le taux net de scolarisation au primaire des filles est de 84 %, contre 87 % pour les garçons (UNICEF, 2023). Au secondaire, 45 % des filles terminent leur cycle, contre 55 % des garçons.

Dans ce contexte, il est essentiel de renforcer l'accès des jeunes filles à l'éducation, car celle-ci constitue un levier majeur d'autonomisation et de développement socio-économique. Or, de nombreuses jeunes filles issues de milieux défavorisés

voient leur parcours scolaire interrompu en raison de difficultés financières.

Afin de répondre à cette problématique, la Fondation initie un programme de bourses scolaires en partenariat avec des établissements scolaires et universitaires.

L'objectif est donc d'accompagner les jeunes filles en situation de précarité en leur offrant la possibilité de poursuivre leur scolarité grâce à des bourses accordées par des établissements partenaires. Ce programme vise ainsi à réduire les inégalités éducatives et à favoriser l'égalité des chances pour toutes.

## LE PROGRAMME DES HEROÏNES EN IMAGES



1<sup>ERE</sup> COHORTE DES HEROÏNES EN IMAGES

2<sup>IE</sup>ME COHORTE DES HEROÏNES EN IMAGES

