

Studio Le Reposoir
Chalet **Le Christiania** numéro 703
(1^{er} chalet à gauche)
703 Route des Outalays
Le Chinaillon
74450 Le Grand Bornand

Station de ski et de randonnée
Altitude du village du Chinaillon : 1300 m

Contact : Mr et Mme Prachazal
06 20 02 88 99
06 65 70 94 10

Bienvenue chez nous !

Bienvenue dans notre charmant studio au Chinaillon – Le Grand-Bornand !

Nous sommes ravis de vous accueillir dans notre petit coin de paradis situé au cœur des Alpes françaises. Que vous soyez ici pour les pistes enneigées en hiver ou les sentiers de randonnée en été, vous trouverez tout ce dont vous avez besoin pour passer un séjour inoubliable.

Notre studio a été conçu pour votre confort et votre bien-être. Nous espérons que vous vous y sentirez comme chez vous. Prenez le temps de vous détendre, de respirer l'air pur de la montagne et de profiter des nombreuses activités qu'offre notre belle région.

En hiver, chaussez vos skis au pied de la résidence et partez à la découverte des 90km de pistes du domaine skiable du Grand-Bornand. En été, explorez les sentiers de randonnée, les pistes de VTT, ou simplement profitez d'un pique-nique dans un cadre naturel exceptionnel.

N'hésitez pas à découvrir les charmes du village, avec ses commerces locaux, ses restaurants accueillants et ses événements culturels. Le Grand-Bornand est un lieu où l'authenticité et la convivialité se rencontrent.

Nous vous souhaitons un séjour merveilleux et reposant. Profitez de chaque instant et faites-nous part de vos impressions. Votre satisfaction est notre priorité.

Au plaisir de vous recevoir à nouveau !

Adrien et Charlène PRACHAZAL

1) L'accès au chalet

Arrivée devant la résidence « le Christiania », il s'agit du 1er chalet à gauche (703) en arrivant



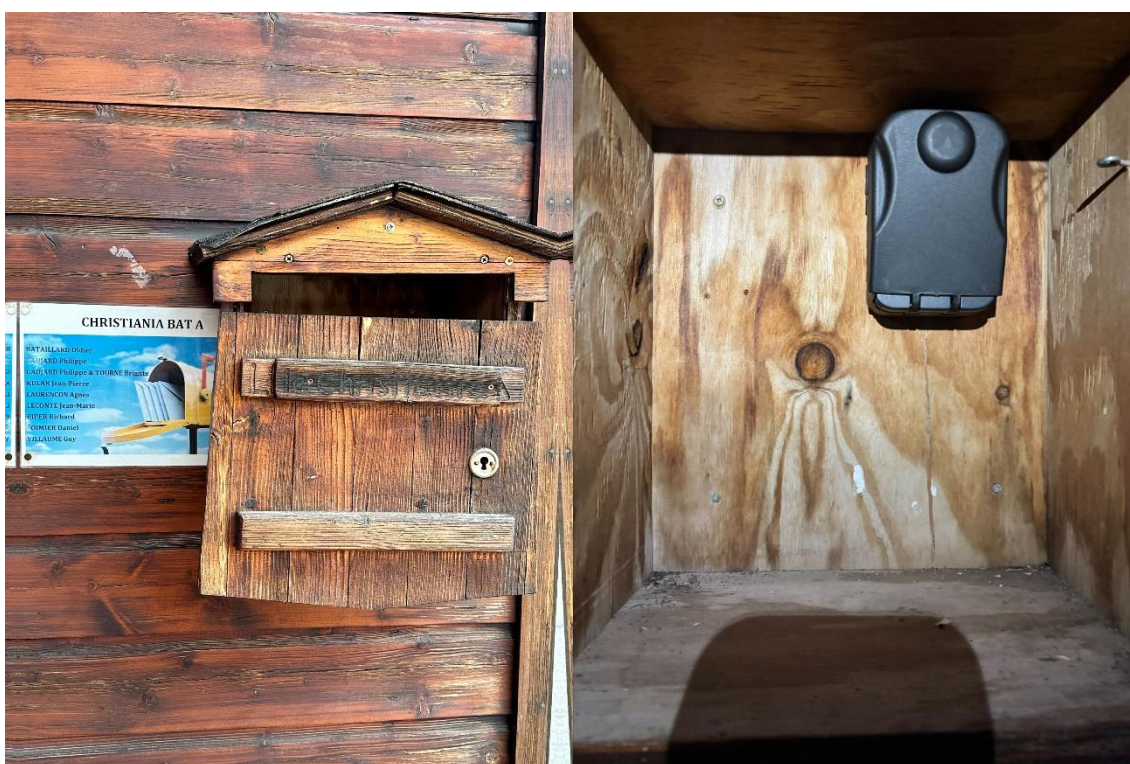
Un 1er parking se trouve juste devant la résidence



Un 2e parking se situe juste au-dessus de la route et est accessible si le 1er est complet (si il y a une corde de mise en place, merci de bien la remettre en place systématiquement)



Une boîte à clés contenant la clé permettant d'ouvrir la porte de l'immeuble se trouve à l'intérieur de la boîte aux lettres du chalet :



Le code d'ouverture est : 9165 puis il faut tourner le bouton situé sur le haut de la boîte pour récupérer la clé à l'intérieur

!/ Attention, cette clé est un pass pour l'ensemble des occupants du chalet, il ne faut donc pas la conserver avec vous. Si la porte de l'immeuble est fermée, servez-vous de cette clé pour ouvrir l'immeuble puis reposez là dans la boîte à clés et verrouillez la boîte pour une prochaine utilisation.

Un jeu de clé présent dans l'appartement contiendra une autre clé de l'immeuble (cette fois-ci pour vous) qui vous servira durant votre séjour.

2) L'accès à l'appartement

En entrant dans la résidence, il faut descendre au niveau -1 en empruntant les escaliers. L'appartement est celui du milieu, nommé « le reposoir »



Une boîte à clés se trouve à droite de l'entrée de la porte. Le code d'ouverture est : 6232 puis il faut tourner le bouton situé sur le haut de la boîte pour récupérer le jeu de clés à l'intérieur



Un 2^e jeu de clé se trouve à l'intérieur de l'appartement sur le cœur en bois accroché dans le couloir en entrant

Les clés avec une pastille **bleue** permettent d'ouvrir la porte de l'appartement et le casier à skis

Les clés avec une pastille **verte** permettent d'ouvrir la porte de la résidence

3) Le casier à ski

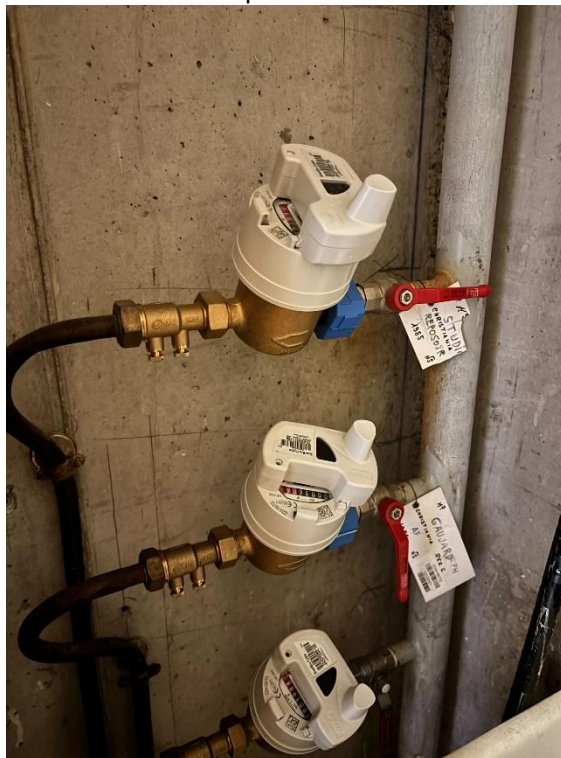
Il s'agit du 1er casier à gauche en entrant dans la résidence, nommé « Le Reposoir »



4) Votre arrivée dans l'appartement

Ouverture de l'accès à l'eau :

Au -1 de la résidence, ouvrir la porte blanche située à droite avant d'entrer dans l'appartement. Le compteur d'eau est indiqué « Studio Le reposoir » et est le 1er en partant du haut



Levier **rouge** vers le bas = eau coupée
Levier **rouge** parallèle au tuyau = eau ouverte

Ouverture de l'accès à l'électricité :

L'électricité est toujours coupée au niveau du disjoncteur principal qui se trouve dans le placard à gauche en rentrant dans la pièce de vie



Il suffit de tourner le gros bouton blanc vers le **I** pour activer l'électricité dans l'appartement
Bien penser à tourner le bouton blanc vers le **O** en partant

5) Les couchages

2 lits simples superposés se trouvent dans le coin montagne situé dans le couloir d'entrée :



Pour chaque lit simple, prévoir les protections de lit pour :

- 1 matelas mesurant 80x200cm
- 1 couette mesurant 140x200cm
- 2 oreillers 50x70cm

1 lit double dans le canapé convertible situé dans la pièce de vie :



Pour le canapé lit, prévoir les protections de lit pour :

- 1 matelas 140x200cm
- 1 couette 220x240cm
- 2 oreillers 50x70cm

Les oreillers se rangent à l'intérieur du canapé lit (voir 2^e photo ci-dessus)

Le lit se déplie très facilement en tirant la partie supérieure du canapé vers soi

/!\ Ne pas laisser la couette dans le lit au moment de le replier pour le remettre en mode canapé

6) Votre départ de l'appartement

- Penser à fermer l'accès à l'eau en mettant le levier rouge vers le bas
- Penser à fermer l'accès à l'électricité en tournant le bouton blanc vers le O sur le disjoncteur principal
- Penser à entrouvrir la porte du réfrigérateur

Merci de laisser l'appartement propre en quittant les lieux.

Balai, aspirateur et serpillère sont à votre disposition à l'intérieur du placard.

Des produits de ménage sont à votre disposition dans le rangement situé sous l'évier de cuisine

7) Les bonnes pratiques

Il est interdit de fumer à l'intérieur de l'appartement (même la cigarette électronique)

Nous mettons à disposition quelques fournitures à utiliser en cas de nécessité (sac poubelles, papiers WC, pastilles lave-vaisselle, ...). Merci de réapprovisionner le stock à votre départ si vous en avez consommé afin de toujours en laisser aux prochains arrivants 😊

Merci de respecter nos voisins en limitant les nuisances sonores après 22h

Merci de ne pas marcher dans les parties communes et les escaliers avec les chaussures de ski

8) Nos bons plans

Voici une sélection de quelques restaurants testés et approuvés !

- Restaurant La Bouillotte au Chinaillon (❤️ Raclette, Fondue, ...)
- Restaurant La Crêp'Rit au Chinaillon (❤️ Crêpes)
- Restaurant Casanova au Grand-Bornand Village (❤️ Pizzas)
- Restaurant Le Dérapage au Chinaillon (❤️ Ambiance musicale)
- Uniquement l'hiver : Restaurant d'altitude Le Névé (❤️ sur les pistes)
- Uniquement l'été : Restaurant Le Repaire (❤️ la vue !)
- Uniquement l'été : Restaurant les Frasses Jacquiers (❤️ authentique)

Nous vous souhaitons un excellent séjour !