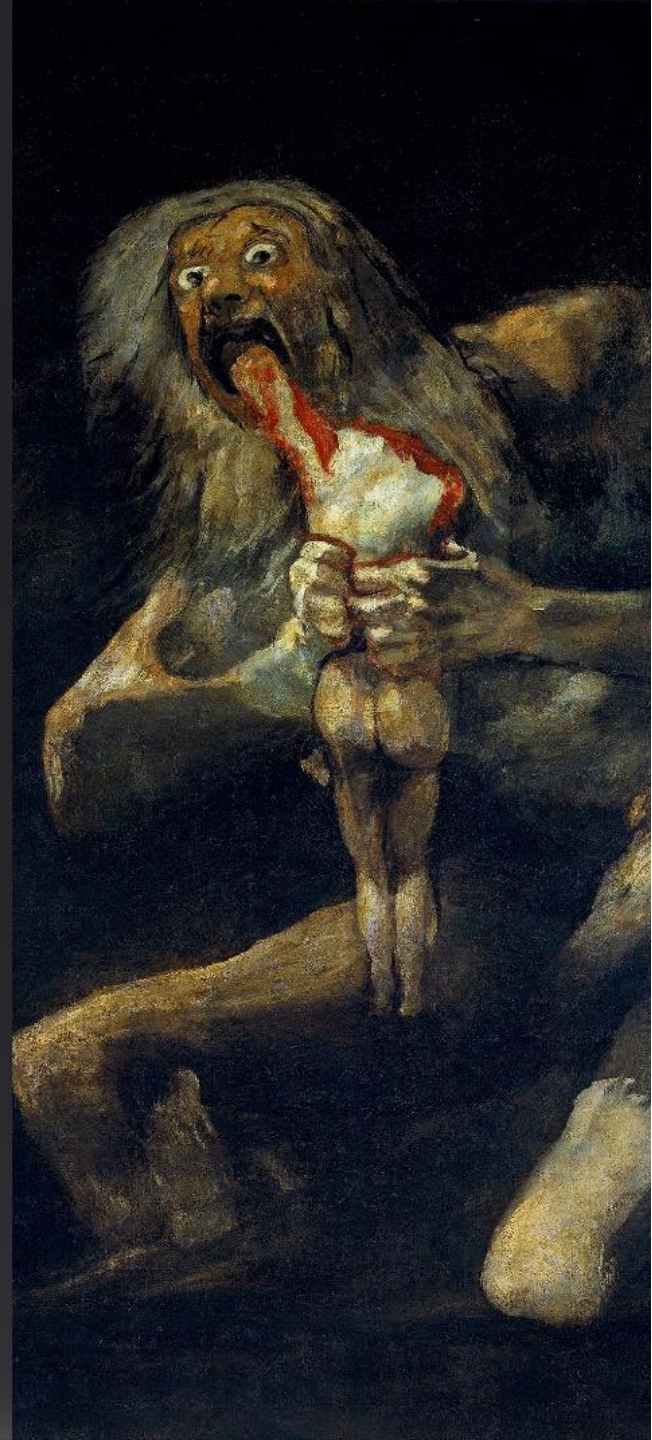


# Saturno Devorando a su Hijo

La icónica obra de Francisco de Goya que fue pintado entre 1820 y 1823, retrata el mito de Saturno devorando a su propio hijo, una representación del conflicto entre las generaciones y el poder absoluto.



# Sumario

- Francisco de Goya
- Análisis de la obra
- Las pinturas negras
- El contexto de la creation de la obra
- El mito de Saturno
- Conclusión

# Francisco de Goya

Francisco de Goya, nacido en España en 1746, fue un pintor y grabador célebre por su obra marcada por las convulsiones sociales y políticas de su época, que evolucionó del rococó al romanticismo. Su carrera culminó con las «Pinturas negras», en las que exploró temas oscuros y psicológicos, convirtiéndose en uno de los precursores del arte moderno antes de su muerte en 1828.



# Análisis de la obra

## Planos

- **En el fondo:** Un fondo oscuro y sombrío.
- **En el centro:** Saturno está en el centro, devorando el cuerpo de su hijo.
- **A la izquierda/a la derecha:** El cuerpo desnudo del hijo es visible, siendo devorado por Saturno.
- **Arriba/en la parte superior:** El rostro aterrador de Saturno, con los ojos muy abiertos.
- **Abajo/en la parte inferior:** Parte del cuerpo del hijo y las piernas de Saturno en una postura agachada.

## Elementos

- **Personajes:**
- **Figura principal:** Saturno, un hombre anciano, de aspecto demacrado y salvaje. Su postura es agachada mientras devora con furia el cuerpo de su hijo.
- **Actitud:** Violenta, irracional y salvaje.
- **Objetos:** No hay objetos específicos, la atención se centra en los personajes.
- **Lugar:** La escena tiene lugar en un espacio oscuro, indefinido.

## Técnica

- **Colores:** Predominan los tonos oscuros y apagados, lo que genera un ambiente sombrío y aterrador.
- **Luz:** Luz baja, natural, que resalta los rostros y los cuerpos en la oscuridad.
- **Material:** Óleo.



# Las pinturas negras

## Vision

una serie de obras oscuras y emotivas, que reflejan su angustia personal y su visión pesimista de la humanidad.

## Días oscuros

Cuando vivía aislado, probablemente aquejado de problemas psicológicos y físicos, al final de su vida.



# El contexto de la creación de la obra

## Turbulencia Política

Época de conflicto y cambios sociales en España

## Pinturas negras

"Saturno Devorando a su Hijo" forma parte de las pinturas negras de Goya

## Impacto Duradero

La obra trasciende su época y sigue resonando hoy





# El mito de Saturno

Saturno era un dios romano que, por miedo a ser derrocado por sus hijos como había hecho con su padre, devoró a sus propios descendientes. Sin embargo, su hijo Júpiter escapó a este destino, creció y acabó destronando a Saturno.



# Conclusión