

EURL SODAMUSE  
36 Levée Ligerienne  
49130 ST JEAN DE LA CROIX

## COMPTES ANNUELS

Exercice du 01/10/2016 au 30/09/2017

# Sommaire

Exercice du 01/10/2016 au 30/09/2017

<i>Attestation de présentation des comptes</i>	<i>1</i>
<i>Bilan Actif</i>	<i>2</i>
<i>Bilan Passif</i>	<i>3</i>
<i>Compte de Résultat 1/2</i>	<i>4</i>
<i>Compte de Résultat 2/2</i>	<i>5</i>
<i>Règles et méthodes comptables 1</i>	<i>6</i>
<i>Créances et dettes</i>	<i>8</i>
<i>Détail de l'Actif</i>	<i>9</i>
<i>Détail du Passif</i>	<i>10</i>
<i>Détail du Compte de Résultat</i>	<i>11</i>
<i>Tableau des Emplois et Ressources</i>	<i>13</i>
<i>Tableau de Financement</i>	<i>14</i>
<i>BIC - Déclaration 2065 - Impôt sur les Sociétés</i>	<i>15</i>
<i>BIC - Déclaration 2065 Bis- Impôt sur les Sociétés</i>	<i>16</i>
<i>BIC - Déclaration 2065 BisSuite - Impôt sur les Sociétés</i>	<i>17</i>
<i>BIC-RS 2033 A - Bilan</i>	<i>18</i>
<i>BIC-RS 2033 B - Compte de résultat</i>	<i>19</i>
<i>BIC-RS 2033 C - Immobilisations Amortissements</i>	<i>20</i>
<i>BIC-RS 2033 D - Provisions Déficits</i>	<i>21</i>
<i>BIC-RS 2033 E - Valeur ajoutée</i>	<i>22</i>
<i>BIC-RS 2033 F - Composition du capital social /1</i>	<i>23</i>
<i>BIC-RS 2033 G - Filiales et participations /1</i>	<i>24</i>

# Attestation de présentation des comptes

## ATTESTATION DE PRESENTATION

Dans le cadre de la mission de Présentation des Comptes Annuels de l'entreprise EURL SODAMUSE pour l'exercice du 01/10/2016 au 30/09/2017 et conformément à nos accords, j'ai effectué les diligences prévues par les normes définies par l'Ordre des Experts Comptables.

A l'issue de mes travaux qui ne constituent pas un audit, je n'ai pas relevé d'élément remettant en cause la cohérence et la vraisemblance des comptes annuels.

Les comptes annuels ci-joints, qui comportent 24 pages, se caractérisent par les données suivantes :

Total du bilan :	6 224 euros
Chiffre d'affaires :	1 801 euros
Résultat net comptable :	-439 euros

Fait à BOUCHEMAINE  
Le 09/01/2018

Karine TRAPASSO  
Expert-Comptable diplômé associé

# Bilan Actif

		30/09/2017			30/09/2016
		Brut	Amort. et Dépréc.	Net	Net
	Capital souscrit non appelé (I)				
ACTIF IMMOBILISE	<b>IMMOBILISATIONS INCORPORELLES</b>				
	Frais d'établissement	3 502	1 401	2 101	2 802
	Frais de développement				
	Concessions brevets droits similaires	1 150	1 150		
	Fonds commercial (1)				
	Autres immobilisations incorporelles				
	Avances et acomptes				
	<b>IMMOBILISATIONS CORPORELLES</b>				
	Terrains				
	Constructions				
	Installations techniques, mat. et outillage indus.				
	Autres immobilisations corporelles				
	Immobilisations en cours				
	Avances et acomptes				
<b>IMMOBILISATIONS FINANCIERES (2)</b>					
Participations évaluées selon mise en équival.					
Autres participations					
Créances rattachées à des participations					
Autres titres immobilisés	85		85	85	
Prêts					
Autres immobilisations financières					
	<b>TOTAL (II)</b>	<b>4 737</b>	<b>2 551</b>	<b>2 186</b>	<b>2 887</b>
ACTIF CIRCULANT	<b>STOCKS ET EN-COURS</b>				
	Matières premières, approvisionnements				
	En-cours de production de biens				
	En-cours de production de services				
	Produits intermédiaires et finis	1 210		1 210	2 661
	Marchandises				
	<b>Avances et Acomptes versés sur commandes</b>				810
	<b>CREANCES (3)</b>				
	Créances clients et comptes rattachés	334		334	469
	Autres créances	1 244		1 244	847
Capital souscrit appelé, non versé					
<b>VALEURS MOBILIERES DE PLACEMENT</b>					
<b>DISPONIBILITES</b>	110		110	2 558	
Charges constatées d'avance	1 139		1 139	3 739	
	<b>TOTAL (III)</b>	<b>4 038</b>		<b>4 038</b>	<b>11 085</b>
COMPTES DE REGULARISATION	Frais d'émission d'emprunt à étaler (IV)				
	Primes de remboursement des obligations (V)				
	Ecart de conversion actif (VI)				
	<b>TOTAL ACTIF (I à VI)</b>	<b>8 775</b>	<b>2 551</b>	<b>6 224</b>	<b>13 971</b>

(1) dont droit au bail

(2) dont immobilisations financières à moins d'un an

(3) dont créances à plus d'un an

# Bilan Passif

		30/09/2017	30/09/2016
<b>Capitaux Propres</b>	Capital social ou individuel	5 000	5 000
	Primes d'émission, de fusion, d'apport ...		
	Ecarts de réévaluation		
	<b>RESERVES</b>		
	Réserve légale		
	Réserves statutaires ou contractuelles		
	Réserves réglementées		
	Autres réserves		
Report à nouveau	(1 950)		
<b>Résultat de l'exercice</b>	<b>(439)</b>	<b>(1 950)</b>	
Subventions d'investissement			
Provisions réglementées			
	<b>Total des capitaux propres</b>	<b>2 611</b>	<b>3 050</b>
<b>Autres fonds propres</b>	Produits des émissions de titres participatifs		
	Avances conditionnées		
	<b>Total des autres fonds propres</b>		
<b>Provisions</b>	Provisions pour risques		
	Provisions pour charges		
	<b>Total des provisions</b>		
<b>DETTES (1)</b>	<b>DETTES FINANCIERES</b>		
	Emprunts obligataires convertibles		
	Autres emprunts obligataires		
	Emprunts dettes auprès des établissements de crédit (2)	1 591	2 809
	Emprunts et dettes financières divers	201	5 969
	Avances et acomptes reçus sur commandes en cours		
	<b>DETTES D'EXPLOITATION</b>		
	Dettes fournisseurs et comptes rattachés	1 317	1 630
	Dettes fiscales et sociales	461	512
	<b>DETTES DIVERSES</b>		
Dettes sur immobilisations et comptes rattachés			
Autres dettes	43		
Produits constatés d'avance (1)			
	<b>Total des dettes</b>	<b>3 614</b>	<b>10 921</b>
	Ecarts de conversion passif		
	<b>TOTAL PASSIF</b>	<b>6 224</b>	<b>13 971</b>
	Résultat de l'exercice exprimé en centimes	(439,08)	(1 950,04)
(1)	Dettes et produits constatés d'avance à moins d'un an	3 614	10 921
(2)	Dont concours bancaires courants, et soldes créditeurs de banques et CCP		

# Compte de Résultat 1/2

				30/09/2017	30/09/2016
		France	Exportation	12 mois	12 mois
<b>PRODUITS D'EXPLOITATION</b>	Ventes de marchandises				
	Production vendue (Biens)	1 750		1 750	1 690
	Production vendue (Services et Travaux)	51		51	
	<b>Montant net du chiffre d'affaires</b>	<b>1 801</b>		<b>1 801</b>	<b>1 690</b>
	Production stockée				2 661
	Production immobilisée				1 500
	Subventions d'exploitation				1 500
	Reprises sur provisions et amortissements, transfert de charges				
	Autres produits			163	
<b>Total des produits d'exploitation (1)</b>				<b>1 965</b>	<b>5 851</b>
<b>CHARGES D'EXPLOITATION</b>	Achats de marchandises			237	
	Variation de stock				
	Achats de matières et autres approvisionnements				2 357
	Variation de stock			1 451	
	Autres achats et charges externes			7 208	10 600
	Impôts, taxes et versements assimilés			353	370
	Salaires et traitements			976	555
	Charges sociales du personnel				
	Cotisations personnelles de l'exploitant				
	Dotations aux amortissements :				
	- sur immobilisations			700	1 850
- charges d'exploitation à répartir					
Dotations aux dépréciations :					
- sur immobilisations					
- sur actif circulant					
Dotations aux provisions					
Autres charges			95		
<b>Total des charges d'exploitation (2)</b>				<b>11 019</b>	<b>15 733</b>
<b>RESULTAT D'EXPLOITATION</b>				<b>(9 054)</b>	<b>(9 882)</b>

## Compte de Résultat 2/2

		30/09/2017	30/09/2016
<b>RESULTAT D'EXPLOITATION</b>		<b>(9 054)</b>	<b>(9 882)</b>
Opéra. comm.	Bénéfice attribué ou perte transférée Perte supportée ou bénéfice transféré		
PRODUITS FINANCIERS	De participations (3) D'autres valeurs mobilières et créances d'actif immobilisé (3) Autres intérêts et produits assimilés (3) Reprises sur provisions et dépréciations et transferts de charges Différences positives de change Produits nets sur cessions de valeurs mobilières de placement	17	11
<b>Total des produits financiers</b>		<b>17</b>	<b>11</b>
CHARGES FINANCIERES	Dotations aux amortissements, aux dépréciations et aux provisions Intérêts et charges assimilées (4) Différences négatives de change Charges nettes sur cessions de valeurs mobilières de placement	52	79
<b>Total des charges financières</b>		<b>52</b>	<b>79</b>
<b>RESULTAT FINANCIER</b>		<b>(35)</b>	<b>(68)</b>
<b>RESULTAT COURANT AVANT IMPOTS</b>		<b>(9 089)</b>	<b>(9 950)</b>
PRODUITS EXCEPTIONNELS	Sur opérations de gestion Sur opérations en capital Reprises sur provisions et dépréciations et transferts de charges	9 000	8 000
<b>Total des produits exceptionnels</b>		<b>9 000</b>	<b>8 000</b>
CHARGES EXCEPTIONNELLES	Sur opérations de gestion Sur opérations en capital Dotations aux amortissements, aux dépréciations et aux provisions	350	
<b>Total des charges exceptionnelles</b>		<b>350</b>	
<b>RESULTAT EXCEPTIONNEL</b>		<b>8 650</b>	<b>8 000</b>
PARTICIPATION DES SALARIES IMPOTS SUR LES BENEFICES			
<b>TOTAL DES PRODUITS</b>		<b>10 982</b>	<b>13 862</b>
<b>TOTAL DES CHARGES</b>		<b>11 421</b>	<b>15 812</b>
<b>RESULTAT DE L'EXERCICE</b>		<b>(439)</b>	<b>(1 950)</b>

- (1) dont produits afférents à des exercices antérieurs  
(2) dont charges afférentes à des exercices antérieurs  
(3) dont produits concernant les entreprises liées  
(4) dont intérêts concernant les entreprises liées

# Règles et Méthodes Comptables

Les comptes annuels de l'exercice ont été élaborés et présentés conformément aux règles générales applicables en la matière et dans le respect du principe de prudence.

Le bilan de l'exercice présente un total de **6 224** euros.

Le compte de résultat, présenté sous forme de liste, affiche un total **produits** de **10 982** euros et un total **charges** de **11 421** euros, dégageant ainsi un **résultat** de **-439** euros.

L'exercice considéré débute le **01/10/2016** et finit le **30/09/2017**.

Il a une durée de **12** mois.

Les conventions générales comptables ont été appliquées conformément aux hypothèses de base :

- continuité de l'exploitation.
- permanence des méthodes comptables d'un exercice à l'autre.
- indépendance des exercices.

La méthode de base retenue pour l'évaluation des éléments inscrits en comptabilité est la méthode des coûts historiques.

Aucun changement dans les méthodes d'évaluation et dans les méthodes de présentation n'a été apporté

Les principales méthodes utilisées sont :

## Immobilisations

Les immobilisations corporelles sont évaluées à leur coût d'acquisition (prix d'achat et frais accessoires, hors frais d'acquisition des immobilisations) ou à leur coût de production.

Les amortissements pour dépréciation sont calculés suivant le mode linéaire ou dégressif en fonction de la durée normale d'utilisation des biens.

Les éléments non amortissables de l'actif immobilisé sont inscrits pour leur valeur brute constituée par le coût d'achat hors frais accessoires. Lorsque la valeur d'inventaire est inférieure à la valeur brute, une provision pour dépréciation est constituée du montant de la différence.

## Stocks et en cours

Les matières et marchandises ont été évaluées à leur coût d'acquisition (prix d'achat et frais accessoires).



# Règles et Méthodes Comptables

## Créances et dettes

Les créances et les dettes ont été évaluées pour leur valeur nominale.

Les créances ont, le cas échéant, été dépréciées par voie de provision pour tenir compte des difficultés de recouvrement auxquelles elles étaient susceptibles de donner lieu.

Les créances clients présentées dans le tableau de financement, ont été retenues pour leur valeur brute, conformément aux principes comptables.

## Disponibilités

Les liquidités disponibles en banque ou en caisse ont été évaluées pour leur valeur nominale.

## Créances et Dettes

		30/09/2017	1 an au plus	plus d'1 an
<b>CREANCES</b>	Créances rattachées à des participations			
	Prêts			
	Autres immobilisations financières			
	Clients douteux ou litigieux			
	Autres créances clients	334	334	
	Créances représentatives des titres prêtés			
	Personnel et comptes rattachés			
	Sécurité sociale et autres organismes sociaux			
	Impôts sur les bénéfices			
	Taxes sur la valeur ajoutée	824	824	
	Autres impôts, taxes versements assimilés			
	Divers			
	Groupe et associés			
Débiteurs divers	420	420		
Charges constatées d'avances	1 139	1 139		
<b>TOTAL DES CREANCES</b>		<b>2 718</b>	<b>2 718</b>	
Prêts accordés en cours d'exercice				
Remboursements obtenus en cours d'exercice				
Prêts et avances consentis aux associés (personnes physiques)				

		30/09/2017	1 an au plus	1 à 5 ans	plus de 5 ans
<b>DETTES</b>	Emprunts obligataires convertibles				
	Autres emprunts obligataires				
	Emprunts dettes ets de crédit à 1an max. à l'origine				
	Emprunts dettes ets de crédit à plus 1 an à l'origine	1 591	1 591		
	Emprunts et dettes financières divers				
	Fournisseurs et comptes rattachés	1 317	1 317		
	Personnel et comptes rattachés				
	Sécurité sociale et autres organismes sociaux	70	70		
	Impôts sur les bénéfices				
	Taxes sur la valeur ajoutée	70	70		
	Obligations cautionnées				
	Autres impôts, taxes et assimilés	321	321		
	Dettes sur immobilisations et comptes rattachés				
	Groupe et associés	201	201		
	Autres dettes	43	43		
	Dettes représentative de titres empruntés				
Produits constatés d'avance					
<b>TOTAL DES DETTES</b>		<b>3 614</b>	<b>3 614</b>		
Emprunts souscrits en cours d'exercice					
Emprunts remboursés en cours d'exercice		1 218			
Emprunts dettes associés (personnes physiques)		201			

## Détail de l'Actif

	01/10/2016 30/09/2017	12 mois	01/10/2015 30/09/2016	12 mois	Variations	%
<b>Capital souscrit non appelé</b>						
<b>TOTAL II - Actif Immobilisé NET</b>	<b>2 186</b>	<i>35,12</i>	<b>2 887</b>	<i>20,66</i>	<b>(700)</b>	<i>-24,26</i>
<b>Frais d'établissement</b>	<b>2 101</b>	<i>33,76</i>	<b>2 802</b>	<i>20,05</i>	<b>(700)</b>	<i>-25,00</i>
FRAIS DE CONSTITUTION	583	<i>9,37</i>	583	<i>4,17</i>		
FRAIS DE PREMIER ET ABLISSEMENT	2 919	<i>46,90</i>	2 919	<i>20,89</i>		
AMORT FRAIS DE CONSTITUTION	(233)	<i>-3,75</i>	(117)	<i>-0,83</i>	(117)	<i>-100,00</i>
AMORT FRAIS 1ER ETS	(1 168)	<i>-18,76</i>	(584)	<i>-4,18</i>	(584)	<i>-100,00</i>
<b>Concessions brevets et droits similaires</b>						
LOGICIELS	1 150	<i>18,48</i>	1 150	<i>8,23</i>		
AMORT .LOGICIELS	(1 150)	<i>-18,48</i>	(1 150)	<i>-8,23</i>		
<b>Autres titres immobilisés</b>	<b>85</b>	<i>1,37</i>	<b>85</b>	<i>0,61</i>		
TITRES IMMO - DROIT PROPRIETE	85	<i>1,37</i>	85	<i>0,61</i>		
<b>TOTAL III - Actif Circulant NET</b>	<b>4 038</b>	<i>64,88</i>	<b>11 085</b>	<i>79,34</i>	<b>(7 046)</b>	<i>-63,57</i>
<b>Produits intermédiaires et finis</b>	<b>1 210</b>	<i>19,44</i>	<b>2 661</b>	<i>19,04</i>	<b>(1 451)</b>	<i>-54,52</i>
STOCKS PRODUITS FINIS	1 210	<i>19,44</i>	2 661	<i>19,04</i>	(1 451)	<i>-54,52</i>
<b>Avances &amp; acomptes versés sur commandes</b>			<b>810</b>	<i>5,80</i>	<b>(810)</b>	<i>-100,00</i>
FRSS-AVCES ET ACPTES VERSES			810	<i>5,80</i>	(810)	<i>-100,00</i>
<b>Créances clients et comptes rattachés</b>	<b>334</b>	<i>5,37</i>	<b>469</b>	<i>3,36</i>	<b>(135)</b>	<i>-28,76</i>
COLLECTIF CLIENTS DEBITEURS	334	<i>5,37</i>	469	<i>3,36</i>	(135)	<i>-28,76</i>
<b>Autres créances</b>	<b>1 244</b>	<i>19,99</i>	<b>847</b>	<i>6,06</i>	<b>397</b>	<i>46,87</i>
FRSS-R.R.R. A OBTENIR	420	<i>6,75</i>	600	<i>4,29</i>	(180)	<i>-30,00</i>
TVA DEDUCTIBLE AUTRES	203	<i>3,27</i>	247	<i>1,77</i>	(44)	<i>-17,76</i>
CREDIT DE TVA A REPORTER	591	<i>9,49</i>			591	
TVA A REGULARISER	30	<i>0,48</i>			30	
<b>Disponibilités</b>	<b>110</b>	<i>1,77</i>	<b>2 558</b>	<i>18,31</i>	<b>(2 448)</b>	<i>-95,69</i>
BANQUE POPULAIRE	100	<i>1,61</i>	1 558	<i>11,15</i>	(1 458)	<i>-93,57</i>
BANQUE POPUAIRE - LIVRET OPTIL	10	<i>0,16</i>	1 000	<i>7,16</i>	(990)	<i>-99,00</i>
<b>Charges constatées d'avance</b>	<b>1 139</b>	<i>18,30</i>	<b>3 739</b>	<i>26,76</i>	<b>(2 600)</b>	<i>-69,53</i>
CHARGES CONSTATEES D'AVANCE	1 139	<i>18,30</i>	3 739	<i>26,76</i>	(2 600)	<i>-69,53</i>
<b>TOTAL DUBILAN ACTIF</b>	<b>6 224</b>	<i>100,00</i>	<b>13 971</b>	<i>100,00</i>	<b>(7 747)</b>	<i>-55,45</i>

## Détail du Passif

	01/10/2016 30/09/2017	12 mois	01/10/2015 30/09/2016	12 mois	Variations	%
<b>TOTAL I - Capitaux propres</b>	<b>2 611</b>	<i>41,95</i>	<b>3 050</b>	<i>21,83</i>	<b>(439)</b>	<i>-14,40</i>
<b>Capital Social ou individuel</b>	<b>5 000</b>	<i>80,33</i>	<b>5 000</b>	<i>35,79</i>		
CAPITAL	5 000	<i>80,33</i>	5 000	<i>35,79</i>		
<b>Report à nouveau</b>	<b>(1 950)</b>	<i>-31,33</i>			<b>(1 950)</b>	
REPORT A NOUVEAU DEBITEUR	(1 950)	<i>-31,33</i>			(1 950)	
<b>Résultat de l'exercice</b>	<b>(439)</b>	<i>-7,05</i>	<b>(1 950)</b>	<i>-13,96</i>	<b>1 511</b>	<i>77,48</i>
<b>TOTAL II - Autres fonds propres</b>						
<b>TOTAL III - Total des Provisions</b>						
<b>TOTAL IV - Total des dettes</b>	<b>3 614</b>	<i>58,05</i>	<b>10 921</b>	<i>78,17</i>	<b>(7 308)</b>	<i>-66,91</i>
<b>Emprunts et dettes auprès des établissements de crédit</b>	<b>1 591</b>	<i>25,56</i>	<b>2 809</b>	<i>20,11</i>	<b>(1 218)</b>	<i>-43,36</i>
EMPRUNTS	1 591	<i>25,56</i>	2 809	<i>20,11</i>	(1 218)	<i>-43,36</i>
<b>Emprunts et dettes financières divers</b>	<b>201</b>	<i>3,23</i>	<b>5 969</b>	<i>42,73</i>	<b>(5 768)</b>	<i>-96,63</i>
COMPTE ASSOCIE P MENARD	201	<i>3,23</i>	5 969	<i>42,73</i>	(5 768)	<i>-96,63</i>
<b>Dettes fournisseurs et comptes rattachés</b>	<b>1 317</b>	<i>21,16</i>	<b>1 630</b>	<i>11,67</i>	<b>(313)</b>	<i>-19,19</i>
COLLECTIF FOURNISSEURS CREDITEURS	1 317	<i>21,16</i>	1 630	<i>11,67</i>	(313)	<i>-19,19</i>
<b>Dettes fiscales et sociales</b>	<b>461</b>	<i>7,41</i>	<b>512</b>	<i>3,67</i>	<b>(51)</b>	<i>-10,05</i>
ORGANISMES SOCIAUX A PAYER	70	<i>1,12</i>	73	<i>0,52</i>	(3)	<i>-4,11</i>
TVA COLLECTEE 5.50 %			25	<i>0,18</i>	(25)	<i>-100,00</i>
TVA SUR FNP	70	<i>1,12</i>	100	<i>0,72</i>	(30)	<i>-30,00</i>
ETAT - CHARGES A PAYERS	321	<i>5,16</i>	314	<i>2,25</i>	7	<i>2,15</i>
<b>Autres dettes</b>	<b>43</b>	<i>0,69</i>			<b>43</b>	
COLLECTIF CLIENTS CREDITEURS	43	<i>0,69</i>			43	
<b>TOTAL DUBILAN PASSIF</b>	<b>6 224</b>	<i>100,00</i>	<b>13 971</b>	<i>100,00</i>	<b>(7 747)</b>	<i>-55,45</i>

# Détail du Compte de Résultat

	01/10/2016 30/09/2017	12 mois	01/10/2015 30/09/2016	12 mois	Variations	%
<b>Total des produits d'exploitation</b>	<b>1 965</b>	<b>109,07</b>	<b>5 851</b>	<b>346,14</b>	<b>(3 886)</b>	<b>-66,42</b>
<b>Ventes de marchandises</b>						
<b>Production vendue Biens</b>	<b>1 750</b>	<b>97,17</b>	<b>1 690</b>	<b>100,00</b>	<b>60</b>	<b>3,55</b>
<b>Production vendue Biens FRANCE</b>	<b>1 750</b>	<b>97,17</b>	<b>1 690</b>	<b>100,00</b>	<b>60</b>	<b>3,55</b>
VENTE DE PRODUITS FINIS 5.5%	1 750	97,17	1 690	100,00	60	3,55
<b>Production vendue Services + Travaux</b>	<b>51</b>	<b>2,83</b>			<b>51</b>	
<b>Production vendue Services FRANCE</b>	<b>51</b>	<b>2,83</b>			<b>51</b>	
TRANSPORT SUR VENTE NON SOUMIS	27	1,52			27	
TRANSPORT SUR VENTE 20%	24	1,31			24	
<b>Montant net du chiffre d'affaires</b>	<b>1 801</b>	<b>100,00</b>	<b>1 690</b>	<b>100,00</b>	<b>111</b>	<b>6,57</b>
<b>Production stockée</b>			<b>2 661</b>	<b>157,40</b>	<b>(2 661)</b>	<b>-100,00</b>
STOCK PRODUITS FINIS			2 661	157,40	(2 661)	-100,00
<b>Subventions d'exploitation</b>			<b>1 500</b>	<b>88,74</b>	<b>(1 500)</b>	<b>-100,00</b>
SUBVENTIONS D'EXPLOITATION			1 500	88,74	(1 500)	-100,00
<b>Autres produits d'exploitation</b>	<b>163</b>	<b>9,07</b>			<b>163</b>	
PRODUITS GESTION COURANTE	163	9,07			163	
<b>Total des charges d'exploitation</b>	<b>11 019</b>	<b>611,72</b>	<b>15 733</b>	<b>930,76</b>	<b>(4 714)</b>	<b>-29,96</b>
<b>Achats de marchandises</b>	<b>237</b>	<b>13,14</b>			<b>237</b>	
TRANSPORT SUR ACHATS	237	13,14			237	
<b>Achats de matières premières et autres appro.</b>			<b>2 357</b>	<b>139,43</b>	<b>(2 357)</b>	<b>-100,00</b>
ACHATS STOCKES			2 357	139,43	(2 357)	-100,00
<b>Variation de stocks approvisionnements</b>	<b>1 451</b>	<b>80,53</b>			<b>1 451</b>	
VAR. STOCKS / 601	1 451	80,53			1 451	
<b>Autres achats et charges externes</b>	<b>7 208</b>	<b>400,14</b>	<b>10 600</b>	<b>627,12</b>	<b>(3 393)</b>	<b>-32,01</b>
SOUS TRAITANCE			1 171	69,27	(1 171)	-100,00
FOURNITURES DIVERSES	74	4,12	245	14,48	(171)	-69,70
FOURNITURES BUREAU	20	1,11	34	2,01	(14)	-41,09
LOCATION BOX	1 522	84,52	2 437	144,18	(915)	-37,53
ENTRETIEN VEHICULE	85	4,74			85	
ASSURANCES DIVERSES	348	19,35	17	0,98	332	N/S
HONORAIRES JURIDIQUES	350	19,43			350	
HONORAIRES MISSION COMPTABLE	1 050	58,29	1 050	62,12		
HONORAIRES DIVERS	810	44,97			810	
FRAIS ACTES ET CONTENTIEUX	43	2,38			43	
ANNONCES PUBLICITE	162	8,97	1 120	66,28	(959)	-85,57
ECHANTILLIONS			867	51,30	(867)	-100,00
FOIRES ET EXPOSITIONS	2 100	116,58	1 000	59,16	1 100	110,00
CATALOGUES ET IMPRIMES			983	58,16	(983)	-100,00
TRANSPORT SUR ACHATS			314	18,58	(314)	-100,00
AFFRANCHISSEMENTS			253	14,98	(253)	-100,00
COMMISSIONS TENUE COMPTE	518	28,76	786	46,47	(267)	-34,04
COMMISSION PAYPAL	4	0,21			4	

## Détail du Compte de Résultat

	01/10/2016 30/09/2017	12 mois	01/10/2015 30/09/2016	12 mois	Variations	%
COTISATIONS	121	6,71	324	19,16	(203)	-62,68
<b>Impôts, taxes &amp; versements assimilés</b>	<b>353</b>	<b>19,58</b>	<b>370</b>	<b>21,90</b>	<b>(18)</b>	<b>-4,73</b>
TAXE SUR SODA			56	3,31	(56)	-100,00
FORMATION PROF TNS	(73)	-4,05			(73)	
CFE	426	23,64	314	18,59	112	35,48
<b>Salaires et traitements</b>	<b>976</b>	<b>54,18</b>	<b>555</b>	<b>32,83</b>	<b>421</b>	<b>75,86</b>
RSI FORMATION CONT DG	711	39,47	555	32,83	156	28,11
REGUL COT TNS	265	14,71			265	
<b>Dotation aux amortissements sur immobilisations</b>	<b>700</b>	<b>38,88</b>	<b>1 850</b>	<b>109,47</b>	<b>(1 150)</b>	<b>-62,15</b>
DOT.AMTS IMMOS CORP.ET INCORP.	700	38,88	1 850	109,47	(1 150)	-62,15
<b>Autres charges de gestion courante</b>	<b>95</b>	<b>5,26</b>			<b>95</b>	
PERTE SUR CREANCE IRRECOUV.	95	5,26			95	
<b>Résultat d'exploitation</b>	<b>(9 054)</b>	<b>-502,6</b>	<b>(9 882)</b>	<b>-584,6</b>	<b>828</b>	<b>8,38</b>
<b>Total des produits financiers</b>	<b>17</b>	<b>0,93</b>	<b>11</b>	<b>0,66</b>	<b>6</b>	<b>50,94</b>
<b>Autres intérêts et produits assimilés</b>	<b>17</b>	<b>0,93</b>	<b>11</b>	<b>0,66</b>	<b>6</b>	<b>50,94</b>
PRODUITS FINANCIERS	17	0,93	11	0,66	6	50,94
<b>Total des charges financières</b>	<b>52</b>	<b>2,87</b>	<b>79</b>	<b>4,69</b>	<b>(28)</b>	<b>-34,75</b>
<b>Intérêts et charges assimilées</b>	<b>52</b>	<b>2,87</b>	<b>79</b>	<b>4,69</b>	<b>(28)</b>	<b>-34,75</b>
INTERETS EMPRUNTS	52	2,87	79	4,69	(28)	-34,75
<b>Résultat financier</b>	<b>(35)</b>	<b>-1,94</b>	<b>(68)</b>	<b>-4,03</b>	<b>33</b>	<b>48,77</b>
<b>Résultat courant avant impôts</b>	<b>(9 089)</b>	<b>-504,5</b>	<b>(9 950)</b>	<b>-588,6</b>	<b>861</b>	<b>8,65</b>
<b>Total des produits exceptionnels</b>	<b>9 000</b>	<b>499,64</b>	<b>8 000</b>	<b>473,29</b>	<b>1 000</b>	<b>12,50</b>
<b>Produits exceptionnels sur opérations de gestion</b>	<b>9 000</b>	<b>499,64</b>	<b>8 000</b>	<b>473,29</b>	<b>1 000</b>	<b>12,50</b>
PRODUITS EXCEPTIONNELS	9 000	499,64	8 000	473,29	1 000	12,50
<b>Total des charges exceptionnelles</b>	<b>350</b>	<b>19,43</b>			<b>350</b>	
<b>Charges exceptionnelles sur opération de gestion</b>	<b>350</b>	<b>19,43</b>			<b>350</b>	
AUTRES CHARGES EXCEPTIONNELLES	350	19,43			350	
<b>Résultat exceptionnel</b>	<b>8 650</b>	<b>480,21</b>	<b>8 000</b>	<b>473,29</b>	<b>650</b>	<b>8,13</b>
<b>Résultat de l'exercice</b>	<b>(439)</b>	<b>-24,38</b>	<b>(1 950)</b>	<b>-115,3</b>	<b>1 511</b>	<b>77,48</b>

## Tableau des Emplois et Ressources

		30/09/2017	30/09/2016
<b>EMPLOIS</b>	Distributions mises en paiement au cours de l'exercice		
	Acquisitions d'éléments de l'actif immobilisé :		
	Immobilisations incorporelles		4 652
	Immobilisations corporelles		
	Immobilisations financières		85
	Charges à répartir sur plusieurs exercices (a)		
	Réductions de capitaux propres et prélèvements		
Remboursements de dettes financières (b)	6 986	1 191	
<b>TOTAL DES EMPLOIS</b>	<b>6 986</b>	<b>5 928</b>	
<b>Détermination de la Capacité d'autofinancement</b>	<i>Excédent (ou insuffisance) Brut d'Exploitation (E.B.E.)</i>	(8 422)	(8 031)
	+ <i>Transferts de charges (d'exploitation)</i>		
	+ <i>Autres produits (d'exploitation)</i>	163	
	- <i>Autres charges (d'exploitation)</i>	95	
	+ <i>Quotes-parts de résultat sur opérations faites en commun</i>		
	+ <i>Produits financiers</i>	17	11
	- <i>Charges financières</i>	52	79
	+ <i>Produits exceptionnels</i>	9 000	8 000
	- <i>Charges exceptionnelles</i>	350	
	- <i>Participation des salariés aux fruits de l'expansion</i>		
- <i>Impôts sur les bénéfices</i>			
= <b>CAPACITE D'AUTOFINANCEMENT DE L'EXERCICE</b>	<b>261</b>	<b>(100)</b>	
<b>RESSOURCES</b>	Capacité d'autofinancement de l'exercice	261	(100)
	Cessions ou réductions d'éléments de l'actif immobilisé :		
	Cessions d'immobilisations incorporelles		
	Cessions d'immobilisations corporelles		
	Cessions ou réduction d'immobilisations financières		
	Augmentation des capitaux propres :		
	Augmentation de capital ou apports		5 000
	Augmentation des autres capitaux propres		
Augmentation des dettes financières (b) (c)		9 969	
<b>TOTAL DES RESSOURCES</b>	<b>261</b>	<b>14 870</b>	
<b>VARIATION DU FONDS DE ROULEMENT NET GLOBAL</b>	<b>(6 725)</b>	<b>8 942</b>	

(a) Montant brut transféré au cours de l'exercice

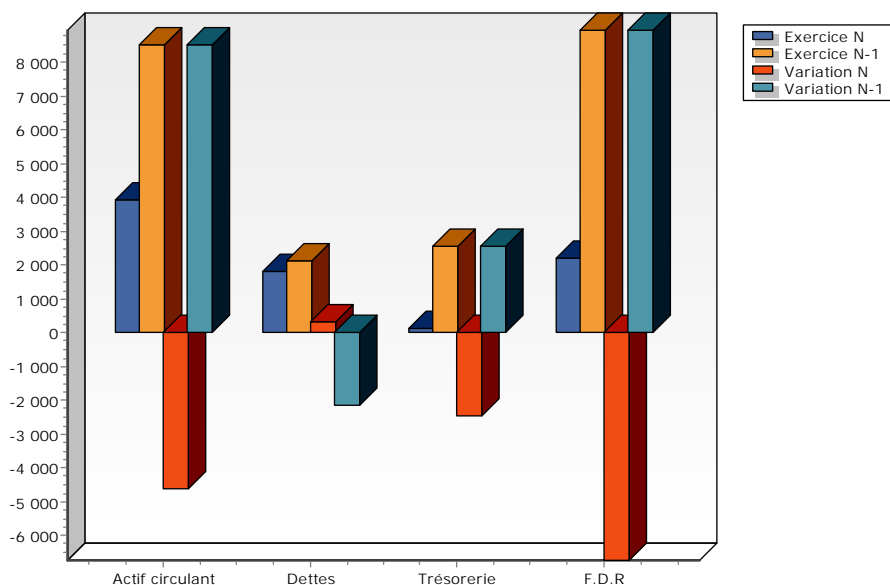
(b) Sauf concours bancaires courants et soldes créditeurs de banques

(c) Hors primes de remboursement des obligations

## Tableau de Financement

		30/09/2017			30/09/2016
		Début d'exercice	Fin d'exercice	Emplois/Ressources	Emplois/Ressources
<b>ACTIF CIRCULANT</b>	Stocks	2 661	1 210	(1 451)	2 661
	Clients	469	334	(135)	469
	Autres créances	5 396	2 384	(3 013)	5 396
	<b>TOTAL ACTIF CIRCULANT</b>	<b>8 527</b>	<b>3 928</b>	<b>(4 598)</b>	<b>8 527</b>
<b>DETTES A COURT TERME</b>	Fournisseurs	1 630	1 317	313	(1 630)
	Fournisseurs d'immobilisations				
	Autres dettes	512	504	8	(512)
	<b>TOTAL DETTES A COURT TERME</b>	<b>2 142</b>	<b>1 821</b>	<b>321</b>	<b>(2 142)</b>
<b>BESOIN EN FONDS DE ROULEMENT</b>		<b>6 384</b>	<b>2 107</b>	<b>(4 277)</b>	<b>6 384</b>
<b>TRESORERIE</b>	Disponible	2 558	110	(2 448)	2 558
	Concours bancaires courants & soldes créditeurs de banque				
	<b>TOTAL TRESORERIE</b>	<b>2 558</b>	<b>110</b>	<b>(2 448)</b>	<b>2 558</b>
<b>FONDS DE ROULEMENT NET GLOBAL</b>		<b>8 942</b>	<b>2 217</b>	<b>(6 725)</b>	<b>8 942</b>

Emplois exprimés en positif - Ressources exprimées en négatif





Direction Générale des Finances Publiques

# IMPOT SUR LES SOCIETES

Timbre à date du service

Exercice ouvert le **01102016** et clos le **30092017** Régime simplifié d'imposition  Régime réel normal   
Déclaration souscrite pour le résultat d'ensemble de groupe  Si PME innovante  Si option pour le régime optionnel de taxation au tonnage art. 209-O B (entreprises de transport maritime)   
Si vous êtes l'entreprise soumise à l'obligation de dépôt de la déclaration pays par pays n°2258-SD (article 223-I-1 quinquiés C du CGI)   
Si vous êtes une entreprise établie en France, appartenant à un groupe étranger, désignée pour le dépôt de la déclaration pays par pays n°2258-SD   
Si une autre entreprise a été désignée pour le dépôt de la déclaration pays par pays n°2258, indiquer le nom et la localisation :

Adresse du service où doit être déposée cette déclaration : SIE ANGERS SUD  
15B Rue Dupetit Thouard  
49047 ANGERS CEDEX 01  
Adresse du déclarant (quand celle-ci est différente de l'adresse du destinataire) et/ou adresse du siège social si elle est différente du principal établissement :

**A IDENTIFICATION**  
Identification du destinataire : **EURL SODAMUSE**  
**36 Levée Ligerienne**  
**49130 ST JEAN DE LA CROIX**  
Insp. IFU N° dossier **81373401900017** N° Siret  
Préciser éventuellement : l'ancienne adresse en cas de changement :

**B ACTIVITE**  
Activités exercées (souligner l'activité principale) :  
**Vente Boissons**  
Si vous avez changé d'activité, cochez la case

## REGIME FISCAL DES GROUPES

Les entreprises placées sous le régime des groupes de sociétés, doivent déposer cette déclaration en deux exemplaires. (Article 223 A à U du CGI)  
- Date d'entrée dans le groupe de la société déclarante  
- Pour les sociétés filiales, désignation, adresse du lieu d'imposition et n° d'identification de la société mère.

n° SIRET

## C RECAPITULATION DES ELEMENTS D'IMPOSITION (cf. notice)

<b>1 Résultat fiscal</b>	Bénéfice imposable au taux de 33,1/3 %		Bénéfice imposable au taux de 15% et/ou 28%		Déficit (report de la ligne XO du 2058A ou 372 du 2033B)	<b>439</b>
<b>2 Plus-values</b>	Plus-values à long terme imposables au taux de 15%		Résultat net de la concession et de la sous-concession de brevets au taux de 15% (ligne 17 du tableau n° 2059-A ou 591 du 2033-C) (sous déduction du montant imposé à 15% du cadre 1)			
	Plus-values à long terme imposables au taux de 19%		Autres plus-values imposables au taux de 19%		Plus-values à long terme imposables aux taux de 0%	
					Plus-values exonérées art.238 quindecies	
<b>3 Abattements et exonérations notamment en faveur des entreprises nouvelles ou implantées en zones d'entreprises ou zones franches</b> (cocher la case selon le cas). Ces montants ne doivent pas être retranchés des résultats mentionnés en C-1 et C-2						
	Entreprises nouvelles art. 44 sexies <input type="checkbox"/>		Jeunes entreprises innovantes <input type="checkbox"/>		Zones franches urbaines <input type="checkbox"/>	Pôle de compétitivité <input type="checkbox"/>
	Entreprises nouvelles art.44 septies <input type="checkbox"/>		Zones franches d'activité art.44 quaterdecies <input type="checkbox"/>		Autres dispositifs <input type="checkbox"/>	Zone de restructuration de la défense art 44 terdecies <input type="checkbox"/>
	Sociétés d'investissements immobiliers cotés <input type="checkbox"/>		Bénéfice ou déficit exonéré (indiquer + ou - selon le cas)		Plus-values exonérées relevant du taux à 15%	
<b>4 Option pour le crédit d'impôt outre-mer</b> dans le secteur productif, art. 244 quater W <input type="checkbox"/> dans le secteur du logement social, art. 244 quater X <input type="checkbox"/>						

## D IMPUTATIONS (cf. la notice de la déclaration 2065)

Les crédits d'impôt indiqués aux 1 et 2 ci-dessous ne sont imputables que pour partie s'ils n'ont pas été comptabilisés par l'entreprise (66,66 %).

**1 Au titre des revenus mobiliers de source française ou étrangère, ayant donné lieu à la délivrance d'un certificat de crédit d'impôt**  
Impôt déjà versé au Trésor (Crédit d'impôt) indiqué sur les certificats joints au relevé de solde d'impôt sur les sociétés ou afférent aux primes de remboursement

**2 Au titre des revenus auxquels est attaché, en vertu d'une convention fiscale conclue avec un Etat étranger, un territoire ou une collectivité territoriale d'Outre-Mer, un crédit d'impôt représentatif de l'impôt de cet Etat, territoire ou collectivité.** Total figurant en cartouche au cadre VII de l'imprimé n° 2066

## E CONTRIBUTION ANNUELLE SUR LES REVENUS LOCATIFS (cf. notice)

Recettes nettes soumises à la contribution 2,50 %

**Vous devez obligatoirement déposer votre déclaration n°2065 par voie dématérialisée . Le non respect de cette obligation est sanctionné par l'application de la majoration de 0,2% prévue par l'article 1738 du code général des impôt. Vous trouverez toutes les informations utiles pour télédéclarer sur le site [www.impots.gouv.fr](http://www.impots.gouv.fr).**

CGA  Viseur conventionné   
Nom, adresse, téléphone, télécopie :  
- Professionnel de l'expertise comptable : CABINET KARINNE TRAPASSO 1 Bis rue du Champ de l'air 49080 BOUCHEMAINE  
- Conseil :  
- CGA :  
- N° d'agrément du CGA

A St Jean de La Croix....., le 09012018.....  
Signature et qualité du déclarant  
M Patrice MENARD Gérant



(A ne remplir que sur les exemplaires "en continu")

Désignation de l'entreprise **EURL SODAMUSE**  
et Date de clôture de l'exercice **30092017**

**H** **DIVERS**

NOM ET ADRESSE DU PROPRIETAIRE DU FONDS (en cas de gérance libre)

ADRESSES DES AUTRES ETABLISSEMENTS (Si ce cadre est insuffisant, joindre un état du même modèle)

**I** **CADRE NE CONCERNANT QUE LES ENTREPRISES PLACEES SOUS LE REGIME SIMPLIFIE D'IMPOSITION**

REMUNERATIONS

Montant brut des salaires abstraction faite des sommes comprises dans les DADS et versées aux apprentis sous contrat et aux handicapés, figurant sur la DADS 1 ou modèle 2460 de 2015, montant total des bases brutes fiscales inscrites dans la colonne 18 A. Ils doivent être majorés, le cas échéant, des indemnités exonérées de la taxe sur les salaires, telles notamment les sommes portées dans la colonne 20 C au titre de la contribution de l'employeur à l'acquisition des chèques-vacances par les salariés.

Rétrocessions d'honoraires, de commissions et de courtages

**CE CADRE NE CONCERNE QUE LES ENTREPRISES PLACEES SOUS LE REGIME SIMPLIFIE D'IMPOSITION MOINS-VALUES A LONG TERME (MVLT)** (voir les explications figurant sur la notice)

Taux de 15 %  
(art. 219 I a ter et a quater du CGI)

MVLT restant à reporter à l'ouverture de l'exercice

MVLT imputée sur les PVLT de l'exercice

MVLT réalisée au cours de l'exercice

MVLT restant à reporter

Désignation de l'entreprise		<b>EURL SODAMUSE</b>		36 Levée Ligerienne		Néant <input type="checkbox"/>	
Adresse de l'entreprise		<b>49130 ST JEAN DE LA CROIX</b>					
Numéro SIRET *		8 1 3 7 3 4 0 1 9 0 0 0 1 7					
Durée de l'exercice en nombre de mois *		12		Durée de l'exercice précédent *		12	
				Exercice N clos le		Exercice N-1 clos le	
				30092017		30092016	
<b>ACTIF</b>		Brut 1		Amortissements-Provisions 2		Net 3	
						Net 4	
ACTIF IMMOBILISE	Immobilisations { Fonds commercial* incorporelles { Autres*	010		012			
		014	4 652	016	2 551	2 101	2 802
	Immobilisations corporelles*	028		030			
	Immobilisations financières* (1)	040	85	042		85	85
	<b>Total I (5)</b>	044	<b>4 737</b>	048	<b>2 551</b>	<b>2 186</b>	<b>2 887</b>
ACTIF CIRCULANT	STOCKS Matières premières, approvisionnements, en cours de production *	050	1 210	052		1 210	2 661
		060		062			
	Avances et acomptes versés sur commandes	064		066			810
	Créances { Clients et comptes rattachés* (2) { Autres* (3)	068	334	070		334	469
		072	1 244	074		1 244	847
	Valeurs mobilières de placement	080		082			
	Disponibilités	084	110	086		110	2 558
	Charges constatées d'avance *	092	1 139	094		1 139	3 739
	<b>Total II</b>	096	<b>4 038</b>	098		<b>4 038</b>	<b>11 085</b>
	<b>Total général (I + II)</b>	110	<b>8 775</b>	112	<b>2 551</b>	<b>6 224</b>	<b>13 971</b>
<b>PASSIF</b>				Exercice N NET 1		Exercice N-1 NET 2	
CAPITAUX PROPRES	Capital social ou individuel *	120		120	5 000	5 000	
	Ecarts de réévaluation	124		124			
	Réserve légale	126		126			
	Réserves réglementées*	130		130			
	Autres réserves (dont réserve relative à l'achat d'oeuvres originales d'artistes vivants* 131 )	132		132			
	Report à nouveau	134		134	(1 950)		
	Résultat de l'exercice	136		136	(439)	(1 950)	
	Provisions réglementées	140		140			
<b>Total I</b>	142		142	<b>2 611</b>	<b>3 050</b>		
Provisions pour risques et charges	154		154				
<b>Total II</b>	154		154				
DETTES (4)	Emprunts et dettes assimilées	156		156	1 591	2 809	
	Avances et acomptes reçus sur commandes en cours	164		164			
	Fournisseurs et comptes rattachés *	166		166	1 317	1 630	
	Autres dettes (dont comptes courants d'associés de l'exercice N : ..... 169 201 )	172		172	705	6 482	
	Produits constatés d'avance	174		174			
<b>Total III</b>	176		176	<b>3 614</b>	<b>10 921</b>		
<b>Total général (I + II + III)</b>	180		180	<b>6 224</b>	<b>13 971</b>		
RENOIS	(1) Dont immobilisations financières à moins d'un an	193		(4) Dont dettes à plus d'un an	195		
	(2) Dont créances à plus d'un an	197		(5) Coût de revient des immobilisations acquises ou créées au cours de l'exercice *	182		
	(3) Dont comptes courants d'associés débiteurs	199			Prix de vente hors TVA des immobilisations cédées au cours de l'exercice *	184	

Formulaire obligatoire (article 302 septies A-bis du Code général des impôts)		Désignation de l'entreprise: <b>EURL SODAMUSE</b>		Néant		
A - RESULTAT COMPTABLE		Exercice N clos le <b>30092017</b>		Exercice N-1 clos le <b>30092016</b>		
		1		2		
PRODUITS D'EXPLOITATION	Ventes de marchandises *	209		210		
	Production vendue { biens dont export et livraisons et services * intracommunautaires }	215		214	1 750	1 690
		217		218	51	
		( Variation du stock en produits intermédiaires, produits finis et en cours de production )		222		2 661
	Production immobilisée *			224		
	Subventions d'exploitation reçues			226		1 500
	Autres produits			230	163	
Total des produits d'exploitation hors T.V.A. (I)			232	<b>1 965</b>	<b>5 851</b>	
CHARGES D'EXPLOITATION	Achats de marchandises * (y compris droits de douane)			234	237	
	Variation de stock (marchandises) *			236		
	Achats de matières premières et autres approvisionnements* (y compris droits de douane)			238		2 357
	Variation de stock (matières premières et approvisionnement)*			240	1 451	
	Autres charges externes* : (dont crédit bail : - mobilier : ..... - immobilier : .....)			242	7 208	10 600
	Impôts, taxes et versements assimilés (dont taxe professionnelle CFE et CVAE *)	243	426	244	353	370
	Rémunérations du personnel *			250	976	555
	Charges sociales (cf. renvoi 380 du 2033-D)			252		
	Dotations aux amortissements *			254	700	1 850
	Dotations aux provisions			256		
	Autres charges { dont provisions fiscales pour implantations commerciales à l'étranger * dont cotisations versées aux organisations syndicales et professionnelles }	259	260	262	95	
Total des charges d'exploitation (II)			264	<b>11 019</b>	<b>15 733</b>	
1 - RESULTAT D'EXPLOITATION (I - II)			270	<b>(9 054)</b>	<b>(9 882)</b>	
PRODUITS ET CHARGES DIVERS	Produits financiers (III)			280	17	11
	Produits exceptionnels (IV)			290	9 000	8 000
	Charges financières (V)			294	52	79
	Charges exceptionnelles { Dont amortissement des souscriptions dans des PME innovantes (art 217 octies) Dont amortissement exceptionnel de 25% des constructions nouvelles (art 39 quinquies D) }	347		300	350	
		348				
Impôts sur les bénéfices * (VII)			306			
2 - BENEFICE OU PERTE : Produits (I + III + IV) - Charges (II + V + VI + VII)			310	<b>(439)</b>	<b>(1 950)</b>	
B - RESULTAT FISCAL		Reporter le bénéfice comptable col. 1, le déficit comptable col. 2		312	314	439
Régularisations	Rémunérations et avantages personnels non déductibles*			316		
	Amortissements excédentaires (art. 39-4 C.G.I.) et autres amortissements non déductibles			318		
	Provisions non déductibles*			322		
	Impôts et taxes non déductibles * (cf page 7 de la notice 2033-NOT-SD)			324		
	Divers*, dont intérêts excédentaires des cptes-cts d'associés	247		330		
	écarts de valeurs liquidatives sur OPCVM*	248				
	Fraction des loyers verser dans le cadre d'un crédit bail immobilier et de levée d'option (Part de loyers dispensés de réintégration)	249		251		
	Charges afférentes à l'activité relevant du régime optionnel de taxation au tonnage des entreprises de transport maritime			998		
Résultat fiscal afférent à l'activité relevant du régime optionnel de taxation au tonnage des entreprises de transport maritime			999			
Produits afférents à l'activité relevant du régime optionnel de taxation au tonnage des entreprises de transport maritime				997		
Déductions	Entreprises nouvelles (44. sexies)	986		987		
	Zone franche urbaine (44. octies et 44 octies A)					
	Zones de restructuration de la défense (44. terdecies)			127		
	Reprise d'entreprises en difficulté (44. septies)	981		989		
Jeune entreprise innovante (44. sexies A)						
Zone de revitalisation rurales (44. quindécies)			138			
Pôles de compétitivité hors CICE (art 44 undécies)	990		991			
Bassins d'emploi à redynamiser (art. 44 duodécies)						
Divers* ZFA (44 quater-décies) dont	345		346			
Investissements outre-mer	344					
Créance due au report en arrière du déficit			346			
Déduction exceptionnelle (art 39 décies)			655			
RESULTAT FISCAL AVANT IMPUTATION DES DEFICITS ANTERIEURS		Bénéfice col. 1 Déficit col. 2		352	354	439
Déficits	Déficit de l'exercice reporté en arrière * (Entreprises I.S. seulement)			356		
	Déficits antérieurs reportables : * .....1.950.....dont imputés sur le résultat :				360	
RESULTAT FISCAL APRES IMPUTATION DES DEFICITS		Bénéfice col. 1 Déficit col. 2		370	372	439

I		IMMOBILISATIONS		Valeur brute des immobilisations au début de l'exercice		Augmentations		Diminutions		Valeur brute des immobilisations à la fin de l'exercice		Réévaluation légale *	
ACTIF IMMOBILISE												Valeur d'origine des immobilisations en fin d'exercice	
Immobilisations incorporelles	Fonds commercial	400		402		404		406					
	Autres	410	4 652	412		414		416	4 652				
Immobilisations corporelles	Terrains	420		422		424		426					
	Constructions	430		432		434		436					
	Installations techniques matériel et outillage industriels	440		442		444		446					
	Installations générales agencements divers	450		452		454		456					
	Matériel de transport	460		462		464		466					
	Autres immobilisations corporelles	470		472		474		476					
Immobilisations financières		480	85	482		484		486	85				
<b>TOTAL</b>		<b>490</b>	<b>4 737</b>	<b>492</b>		<b>494</b>		<b>496</b>	<b>4 737</b>				
II		AMORTISSEMENTS		Montant des amortissements au début de l'exercice		Augmentations : dotations de l'exercice		Diminutions : amortissements afférents aux éléments sortis de l'actif et reprises		Montant des amortissements à la fin de l'exercice			
IMMOBILISATIONS AMORTISSABLES													
Immobilisations incorporelles		500	1 850	502	700	504		506	2 551				
Immobilisations corporelles	Terrains	510		512		514		516					
	Constructions	520		522		524		526					
	Installations techniques matériel et outillage industriels	530		532		534		536					
	Installations générales, agencements, aménagements divers	540		542		544		546					
	Matériel de transport	550		552		554		556					
	Autres immobilisations corporelles	560		562		564		566					
<b>TOTAL</b>		<b>570</b>	<b>1 850</b>	<b>572</b>	<b>700</b>	<b>574</b>		<b>576</b>	<b>2 551</b>				
III		PLUS-VALUES, MOINS-VALUES		(19 %, 15 % et 0% pour les entreprises à l'IS, 16 % pour les entreprises à l'IR) (Si ce cadre est insuffisant, joindre un état du même modèle)									
Nature des immobilisations cédées virées de poste à poste, mises hors service ou réintégrées dans le patrimoine privé y compris les produits de la propriété industrielle.		1	2	3	4	5							
		6	7	8	9	10							
Immobilisation	Valeur d'actif *	Amortissements *	Valeur résiduelle	Prix de cession *	Plus ou moins-values								
	①	②	③	④	Court terme *	Long terme							
					⑤	19 % ⑥	15 % ou 16 % ⑦	0 % ⑧					
1													
2													
3													
4													
5													
6													
7													
8													
9													
10													
<b>TOTAL</b>	578	580	582	584	586	581	587	589					
Plus-values taxables à 19 % <sup>(1)</sup>		579		Régularisations	590	583	594	595					
Résultat net de la concession et de la sous-concession de licences d'exploitation de droits de la propriété industrielle bénéficiant du régime des plus-values à long terme (CGI art 39 terdecies).							591						
<b>TOTAL</b>					596	585	597	599					

\* Des explications concernant cette rubrique sont données dans la notice 2033-NOT.

(1) Ces plus-values sont imposables aux taux de 19 % en application des articles 238 bis JA, 210F et 208C du CGI. Joindre un état établi selon le même modèle, indiquant les modalités de calcul de ces plus values.

4

## RELEVÉ DES PROVISIONS - AMORTISSEMENTS DEROGATOIRES - DEFICITS REPORTABLES - DIVERS

Formulaire obligatoire (article 302 Septies  
A bis du Code général des impôts)Désignation de l'entreprise : EURL SODAMUSENéant  \*

I RELEVÉ DES PROVISIONS - AMORTISSEMENTS DEROGATOIRES									
A NATURE DES PROVISIONS		Montant au début de l'exercice		Augmentations: dotations de l'exercice		Diminutions: reprises de l'exercice		Montant à la fin de l'exercice	
Provisions réglementées	Amortissements dérogatoires	600		602		604		606	
	Dont majorations exceptionnelles de 30 %	601		603		605		607	
	Autres provisions réglementées	610		612		614		616	
Provisions pour risques et charges		620		622		624		626	
Provisions pour dépréciation	Sur immobilisations	630		632		634		636	
	Sur stocks et en cours	640		642		644		646	
	Sur clients et comptes rattachés	650		652		654		656	
	Autres provisions pour dépréciation	660		662		664		666	
TOTAL		680		682		684		686	
B MOUVEMENTS AFFECTANT LA PROVISION POUR AMORTISSEMENTS DEROGATOIRES				C VENTILATION DES DOTATIONS AUX PROVISIONS ET CHARGES A PAYER NON DEDUCTIBLES POUR L'ASSIETTE DE L'IMPOT (Si le cadre C est insuffisant, joindre un état du même modèle)					
		Dotations		Reprises					
Immob. incorporelles	700		705		1	Indemnités pour congés à payer, charges sociales et fiscales correspondantes			
Terrains	710		715		2				
Constructions	720		725		3				
Inst. techniques mat. et outillage	730		735		4				
Inst. générales, agencements amén. div.	740		745		5				
Matériel de transport	750		755		6				
Autres immobilisations corporelles	760		765		7				
TOTAL		770		775		Total à reporter ligne 322 du tableau n° 2033-B		780	
II DEFICITS REPORTABLES				III DEFICITS PROVENANT DE L'APPLICATION DU 209C					
Déficits restant à reporter au titre de l'exercice précédent (1)		982		1 950	Résultat déficitaire relevant de l'article 209C du CGI		995		
Déficits imputés		983			Déficits étrangers des PME antérieurement déduits (article 209C du CGI)		996		
Déficits reportables		984		1 950	IV DISTRIBUTIONS SOUMISES A L'ARTICLE 235 TER ZCA				
Déficits de l'exercice		860		439	Montant total des sommes distribuées devant donner lieu au paiement de la contribution prévue à l'article 235 ter ZCA au titre de l'exercice		129		
Total des déficits restant à reporter		870		2 389	V ENTREPRISES DE TRANSPORT INSCRITES AU REGISTRE DES TRANSPORTS (art.L3113-1 et L3211-1 du Code des Transports)		800	<input type="checkbox"/>	
VI DIVERS									
Primes et cotisations complémentaires facultatives								381	
Cotisations personnelles obligatoire de l'exploitant								380	
N° du centre de gestion agréé								388	
Montant de la TVA collectée								374	100
Montant de la TVA déductible sur biens et services (sauf immobilisations)								378	601
Montant des prélèvements personnels de l'exploitant								399	
Aides perçues ayant donné droit à la réduction d'impôt prévue au 4 de l'article 238 bis du CGI pour l'entreprise donatrice								398	
Montant de l'investissement qui a donné lieu à amortissement exceptionnel chez l'entreprise investisseur dans le cadre de l'article 217 octies du CGI								397	

(1) Cette case correspond au montant porté sur la ligne 870 du tableau 2033D déposé au titre de l'exercice précédent.

\* Des explications concernant cette rubrique figurent dans la notice n° 2033-NOT.

Désignation de l'entreprise : <b>EURL SODAMUSE</b>		Néant <input type="checkbox"/> *	
Exercice ouvert le : <b>01102016</b>		et clos le : <b>30092017</b>	
		Durée en nombre de mois <b>12</b>	
<b>I - Production de l'entreprise</b>			
Ventes de marchandises	108		
Production vendue - Biens	109		1 750
Production vendue - Services	141		51
Production stockée	111		
Production immobilisée à hauteur des seules charges déductibles ayant concouru à sa formation	143		
Subventions d'exploitation reçues	113		
Autres produits de gestion courante hors quote-parts de résultat sur opérations faites en commun	115		163
Transferts de charges refacturées et transferts de charges déductibles de la valeur ajoutée	116		
Redevances pour concessions, brevets, licences et assimilés	118		
Plus-values de cession d'éléments d'immobilisations corporelles et incorporelles, si rattachées à une activité normale et courante	119		
Rentrées sur créances amorties lorsqu'elles se rapportent au résultat d'exploitation	153		
<b>TOTAL 1</b>	<b>144</b>		<b>1 965</b>
<b>II - Consommation de biens et services en provenance de tiers</b>			
Achats de marchandises (droits de douane compris)	121		237
Variation de stocks (marchandises)	122		
Achats de matières premières et autres approvisionnements ( droits de douane compris )	123		
Variation de stocks (matières premières et approvisionnements)	145		1 451
Autres achats et charges externes, à l'exception des loyers et redevances	125		5 685
Loyers et redevances, à l'exception de ceux afférents à des immobilisations corporelles mises à disposition dans le cadre d'une convention de location-gérance ou de crédit-bail ou encore d'une convention de location de plus de 6 mois	146		
Charges déductibles de la valeur ajoutée afférente à la production immobilisée déclarée	128		
Autres charges de gestion courante hors quote-parts de résultat sur opérations faites en commun	148		95
Moins-values de cession d'éléments d'immobilisations corporelles et incorporelles, si attachées à une activité normale et courante	150		
Taxes sur le C.A. autre que la TVA, contributions indirectes (droits sur les alcools et les tabacs...), T.I. P.P.	133		
Fraction des dotations aux amortissements afférents à des immobilisations corporelles mises à disposition dans le cadre d'une convention de location-gérance ou de crédit-bail ou encore d'une convention de location de plus de 6 mois	135		
<b>TOTAL 2</b>	<b>152</b>		<b>7 467</b>
<b>III - Valeur ajoutée produite</b>			
Calcul de la valeur ajoutée	<b>TOTAL 1 - TOTAL 2</b>	137	<b>(5 503)</b>
<b>IV - Cotisation sur la Valeur ajoutée des Entreprises</b>			
Valeur ajoutée assujettie à la CVAE (reporter sur la 1330-CVAE-SD pour les multi-établissements et sur la 1329-DEF-SD)	117		
<b>Cadre réservé au mono établissement au sens de la CVAE</b>			
Si vous êtes assujettis à la CVAE et êtes un mono établissement au sens de la CVAE (cf notice de la déclaration n°1330-CVAE-SD), alors compléter le cadre ci-dessous et la donnée de la ligne 117 (ci-dessus). Vous serez alors dispensé du dépôt de la déclaration 1330-CVAE-SD.			
MONO ETABLISSEMENT au sens de la CVAE	020		
Chiffre d'affaires de référence CVAE		022	
Période de référence	024	160	
Date de cessation (de l'activité soumise à la CVAE)		186	
<b>V - Cotisation Foncière des Entreprises : qualification des effectifs</b>			
Effectifs moyens du personnel *	376		0
dont apprentis	657		0
dont handicapés	651		0
Effectifs affectés à l'activité artisanale	861		0

(1) Attention, il ne doit pas être tenu compte dans les lignes 121 à 146, 148 et 133 des charges déductibles de la valeur ajoutée, afférente à la production immobilisée déclarée ligne 128.

\* Des explications concernant cette rubrique sont données dans la notice n° 2033-NOT-SD



(liste des personnes ou groupements de personnes de droit ou de fait  
détenant directement au moins 10% du capital de la société)

N° de dépôt

(1) Néant  \*

EXERCICE CLOS LE 3|0|0|9|2|0|1|7|

N° SIRET 8|1|3|7|3|4|0|1|9|0|0|0|1|7|

DENOMINATION DE L'ENTREPRISE EURL SODAMUSE

ADRESSE ( voie ) 36 Levée Ligerienne

CODE POSTAL 49130

VILLE ST JEAN DE LA CROIX

NOMBRE TOTAL D'ASSOCIES OU ACTIONNAIRES PERSONNES MORALES DE L'ENTREPRISE	901		NOMBRE TOTAL DE PARTS OU D' ACTIONS CORRESPONDANTES	902	
NOMBRE TOTAL D'ASSOCIES OU ACTIONNAIRES PERSONNES PHYSIQUES DE L'ENTREPRISE	903	1	NOMBRE TOTAL DE PARTS OU D' ACTIONS CORRESPONDANTES	904	500

I. CAPITAL DETENU PAR LES PERSONNES MORALES :

Forme juridique  Dénomination   
 N° SIREN (si société établie en France)  % de détention  Nb de parts ou actions   
 Adresse : N°  Voie   
 Code postal  Commune  Pays

Forme juridique  Dénomination   
 N° SIREN (si société établie en France)  % de détention  Nb de parts ou actions   
 Adresse : N°  Voie   
 Code postal  Commune  Pays

Forme juridique  Dénomination   
 N° SIREN (si société établie en France)  % de détention  Nb de parts ou actions   
 Adresse : N°  Voie   
 Code postal  Commune  Pays

Forme juridique  Dénomination   
 N° SIREN (si société établie en France)  % de détention  Nb de parts ou actions   
 Adresse : N°  Voie   
 Code postal  Commune  Pays

II. CAPITAL DETENU PAR LES PERSONNES PHYSIQUES :

Titre (2)  M Nom patronymique MENARD Prénom(s) Patrice  
 Nom marital  % de détention 100,00 Nb de parts ou actions 500  
 Naissance : Date 30081984 N° département 49 Commune ANGERS Pays FRANCE  
 Adresse : N° 36 Voie LEVEE LIGERIENNE  
 Code postal 49130 Commune ST JEAN DE LA CROIX Pays FRANCE

Titre (2)  Nom patronymique  Prénom(s)   
 Nom marital  % de détention  Nb de parts ou actions   
 Naissance : Date  N° département  Commune  Pays   
 Adresse : N°  Voie   
 Code postal  Commune  Pays

(1) Lorsque le nombre d'associés excède le nombre de lignes de l'imprimé, utiliser un ou plusieurs tableaux supplémentaires. Dans ce cas, il convient de numéroter chaque tableau en haut et à gauche de la case prévue à cet effet et de porter le nombre total de tableaux souscrits en bas à droite de cette même case.

(2) Indiquer : M pour Monsieur, MME pour Madame ou MLE pour Mademoiselle.

\* Des explications concernant cette rubrique figurent dans la notice n° 2033-NOT.

7

FILIALES ET PARTICIPATIONS

DGFIP N° 2033-G 2017

Formulaire obligatoire (art. 38 de l'annexe III au C.G.I.)

(liste des personnes ou groupements de personnes de droit ou de fait dont la société détient directement au moins 10 % du capital)

1/0 (1) Néant [X] \*

N° de dépôt

EXERCICE CLOS LE 3|0|0|9|2|0|1|7

N° SIRET 8|1|3|7|3|4|0|1|9|0|0|0|1|7

DENOMINATION DE L'ENTREPRISE EURLSODAMUSE

ADRESSE ( voie ) 36 Levée Ligerienne

CODE POSTAL 49130 VILLE ST JEAN DE LA CROIX

NOMBRE TOTAL DE FILIALES DETENUES PAR L'ENTREPRISE 905

Table with 8 rows and 4 columns: Forme juridique, Dénomination, N° SIREN (si société établie en France), % de détention, Adresse (N°, Voie), Code postal, Commune, Pays.

(1) Lorsque le nombre de filiales excède le nombre de lignes de l'imprimé, utiliser un ou plusieurs tableaux supplémentaires. Dans ce cas, il convient de numéroter chaque tableau en haut et à gauche de la case prévue à cet effet et de porter le nombre total de tableaux souscrits en bas à droite de cette même case. \* Des explications concernant cette rubrique sont données dans la notice 2033-NOT