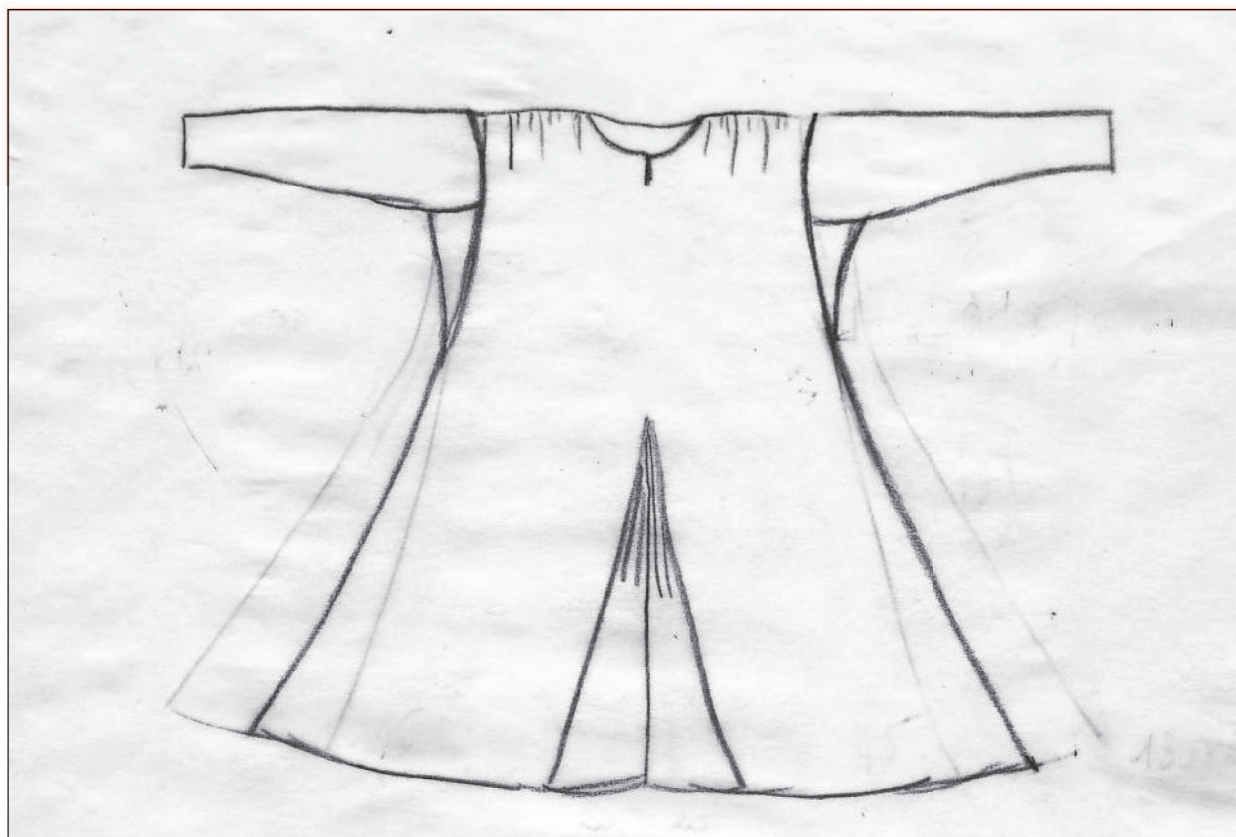


### Patron A : Chemise/Cotte - très haut statut

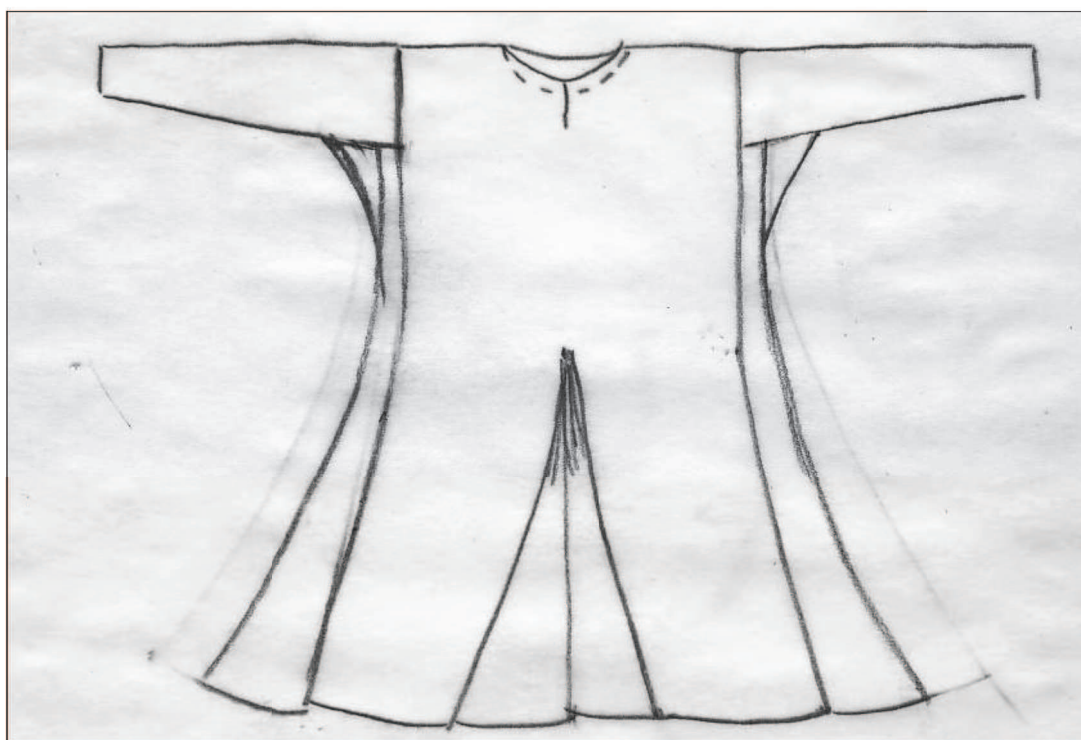


Base de découpe	Base trapèze	Base rectangle
Dos et devant	Dos et devant en trapèze (largeur en haut plus importante qu'à la base : exemple chemise de St-Louis ; 47 cm en haut, 90 à la base, sans les ourlets)	Dos et devant en rectangle (largeur en haut et à la base : 55 cm)
Godets centraux	trapézoïdaux plissés avec couture centrale (largeur à la base : 45 cm)	trapézoïdaux plissés avec couture centrale
Godets latéraux	aucun	Trapézoïdaux. Au sommet, découpe en triangle pour l'insertion des godets.
Goussets	verticaux (plus hauts que longs) position de la base du godet : entre le nombril et la poitrine	verticaux (plus hauts que longs) position de la base du godet : entre le nombril et la poitrine
Amplitude à la base	2.6 m	2.6 m
Longueur totale	De la mi-mollet au dessous du genou au genou.	De la mi-mollet au dessous du genou au genou.
Encolure	Arrondie avec petit amigaut	Arrondie avec petit amigaut
Emmanchures	arrondies	arrondies
Manches	Amplés des épaules au cou, étroites sur les avant-bras	Amplés des épaules au cou, étroites sur les avant-bras
Tissu	lin, soie, laine De qualité (fin) Lé de base : 95 cm Coloris : soutenu, dense	lin, soie, laine De qualité (fin) Lé de base : 55 cm Coloris : soutenu, dense

**ATTENTION :**

**La couture joignant le dos et le devant n'est pas sur la ligne des épaules mais est rejetée à l'arrière de l'épaule. De ce fait, lors de la découpe tu tissu, le devant sera plus long que le dos, car on empiète sur la partie arrière de l'encolure.**

## Patron B : chemise / cotte - moyen statut

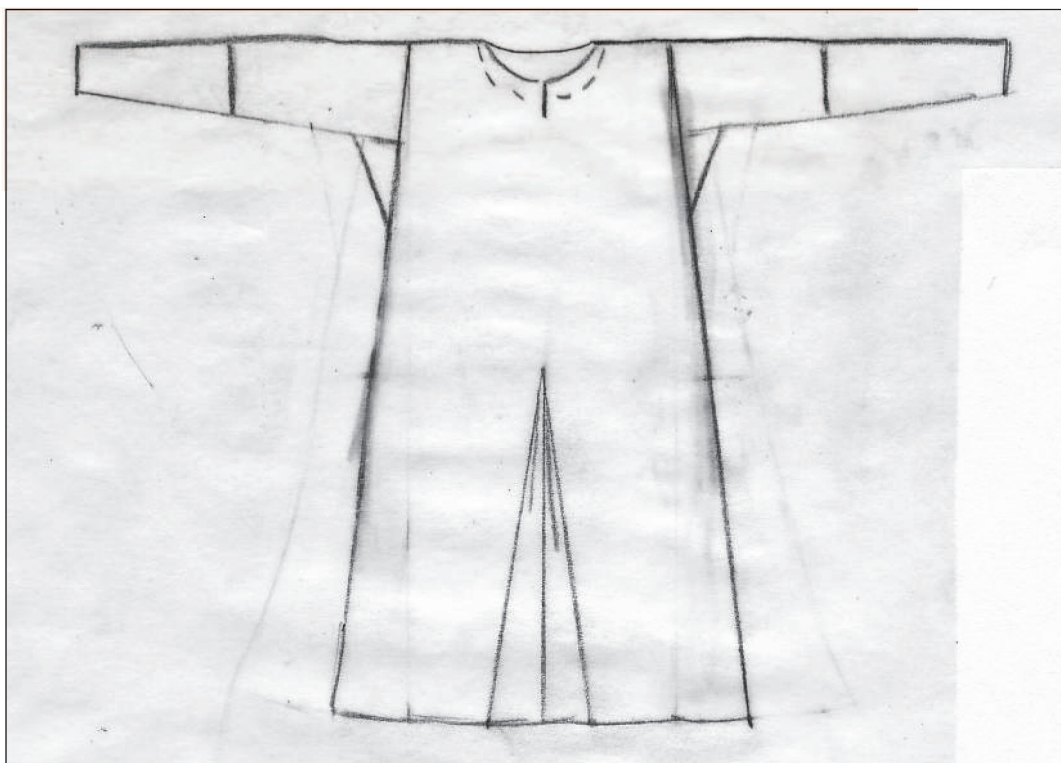


Base de découpe	Base trapèze	Base rectangle
<b>Dos et devant</b>	dos et devant en trapèze (largeur en haut plus importante qu'en bas )	dos et devant en rectangle (largeur en haut égale à la largeur en bas)
<b>Godets centraux</b>	trapézoïdaux plissés avec couture centrale	trapézoïdaux plissés avec couture centrale
<b>Godets latéraux</b>	facultatif	Trapézoïdaux. Au sommet, découpe en triangle pour l'insertion des godets.
<b>Goussets</b>	verticaux (plus hauts que longs) position de la base du godet : entre le nombril et la poitrine	verticaux (plus hauts que longs) position de la base du godet : entre le nombril et la poitrine
<b>Amplitude à la base</b>	2.5 m	2.5 m
<b>Encolure</b>	chemise : arrondie, en trapèze, en cœur, en triangle (voir croquis ci-dessous) cotte : arrondie avec petit amigaut	chemise : arrondie, en V, en cœur, en trapèze (voir croquis ci-dessous) cotte : arrondie avec petit amigaut
<b>Emmanchures</b>	rectangulaires	rectangulaires
<b>Manches</b>	en trapèze	en trapèze
<b>Longueur totale</b>	Du dessous du genou au genou	Du dessous du genou au genou
<b>Tissu</b>	laine fin Lé de base : 85 cm (moins les coutures) Coloris : – chemise : écru – cotte : peu soutenu, peu dense	laine fin Lé de base : 60 cm (moins les coutures) Coloris : – chemise : écru cotte : peu soutenu, peu dense

### ATTENTION :

**La couture joignant le dos et le devant n'est pas sur la ligne des épaules mais est rejetée à l'arrière de l'épaule. De ce fait, lors de la découpe tu tissu, le devant sera plus long que le dos, car on empiète sur la partie arrière de l'encolure.**

### Patron C : chemise / cotte - petit statut



Base de découpe	Base rectangle
Dos et devant	dos et devant en trapèze (largeur en haut plus étroite qu'en bas ). Fentes possibles.
Godets centraux	trapézoïdaux plissés avec couture centrale
Goussets	verticaux (plus hauts que longs) position de la base du godet : entre le nombril et la poitrine
Amplitude à la base	2.5 m
Encolure	chemise : arrondie, en trapèze, en cœur, en triangle (voir croquis ci-dessous) cotte : arrondie avec petit amigaut
Emmanchures	rectangulaires
Manches	en trapèze, en plusieurs morceaux
Longueur totale	Du dessous du genou au genou
Tissu	laine épais, trame bien visible Lé de base étroit, ce qui explique les nombreuses découpes (godets – goussets, manches) Coloris : – chemise : écru – cotte : peu soutenu, peu dense

**ATTENTION :**

La couture joignant le dos et le devant n'est pas sur la ligne des épaules mais est rejetée à l'arrière de l'épaule. De ce fait, lors de la découpe tu tissu, le devant sera plus long que le dos, car on empiète sur la partie arrière de l'encolure.