

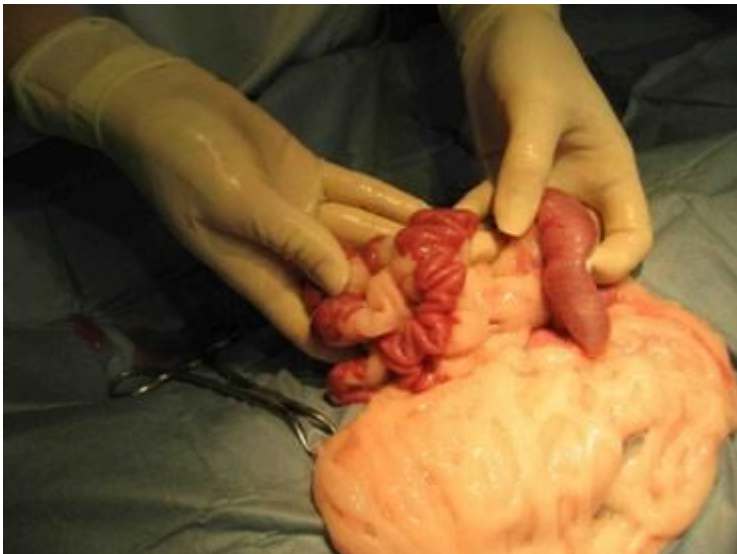
LAPAROTOMIE

DÉFINITION :

Chirurgie qui consiste à ouvrir l'abdomen pour aller visualiser tous les organes et procéder à des biopsies, au retrait de corps étranger ou autre intervention chirurgicale jugée nécessaire à ce moment.

Corps étranger linéaire

Parfois, le chat ingère soit un fil, un ruban de cadeau, une corde, etc. Parfois celui-ci se fixe sous la langue et crée une tension dans le petit intestin et cause des vomissements et du dommage à la paroi intestinale. Des ouvertures doivent être pratiquées sur l'intestin à plusieurs endroits.



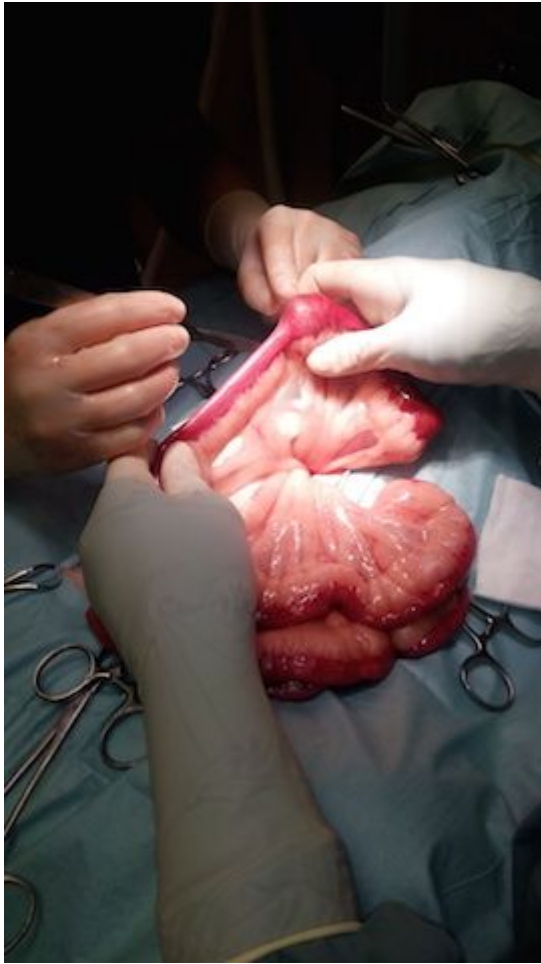


CORPS ÉTRANGER



30 novembre -1



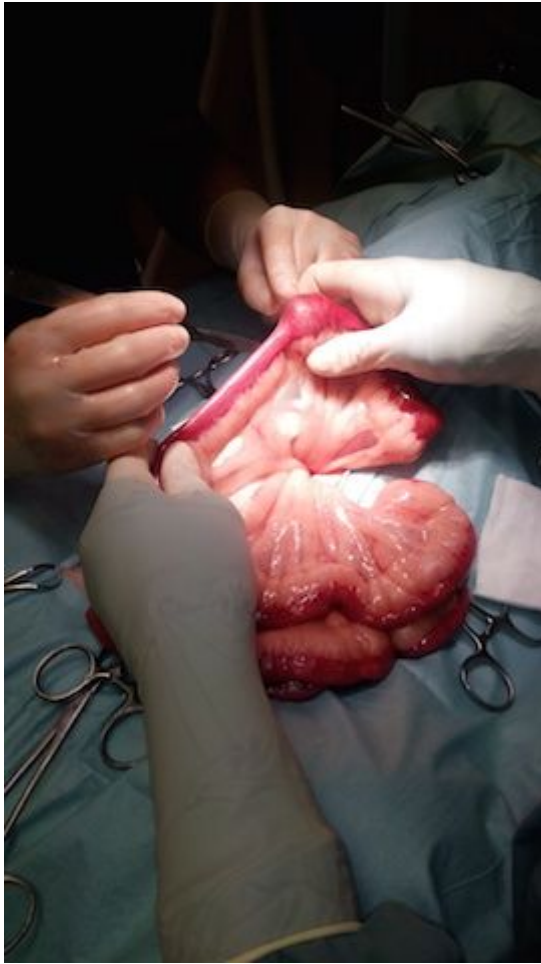


















#FIN#