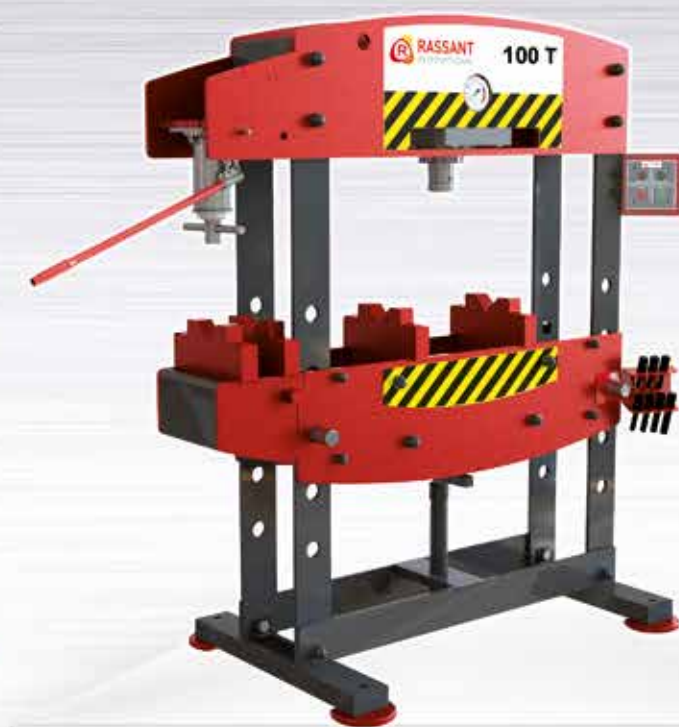




# RASSANT

INTERNATIONAL



CONSTRUCTEUR  
MANUFACTURER

[WWW.RASSANT.COM](http://WWW.RASSANT.COM)

# 90 ANS DE SAVOIR-FAIRE ÉPROUVÉ A 90-YEAR PROVEN KNOW-HOW



**La longévité de RASSANT repose sur la qualité de ses produits. Depuis 1926, nous mettons un point d'honneur à fournir des équipements de garage et d'atelier à la pointe de la technologie et de la sécurité.**

**Nos solutions au design ergonomique et modulaire, aussi bien appréciées pour de la réparation de poids lourds, d'engins agricoles que des travaux publics, font de nous des experts dans le domaine de l'hydraulique industrielle.**

**Conçus pour répondre aux critères des clients les plus exigeants (ateliers, industriels, artisans et passionnés avertis), nos crics, presses, vérins de fosse et berceaux s'inscrivent dans la durée.**

**Avec notre recherche & développement intégrée, nous nous efforçons de mettre en oeuvre les solutions les plus adaptées aux besoins de demain.**

Quality ensures RASSANT products durability. As a matter of fact, since 1926, the very first day, we strive manufacturing the best ever garage and workshop equipment, in terms of technology and safety.

As hydraulics experts, our user-friendly and modular solutions are as approved for the repair of truck, as for agricultural or construction machinery. Whatever your need is, we will supply.

Our time-proven jacks, presses, pit cylinders or our cradles are designed to meet the requirements of our most demanding clients such as the experienced industrials or the dedicated craftsmen.

With the assistance of our integrated research and development department, we aim at providing the most appropriate answers to tomorrow's requirements.

**Service Commercial et Administratif | Sales and administration**

Tél.: +33 (0)2 37 25 33 81

Fax : +33 (0)2 37 25 39 87

E-mail : [emilie.feret@rassant-i.fr](mailto:emilie.feret@rassant-i.fr)

**Service SAV | After Sales**

Tél.: +33 (0)2 37 25 44 50

Fax : +33 (0)2 37 25 39 87

E-mail : [patrick.voynot@rassant.com](mailto:patrick.voynot@rassant.com)

PRESSES	4	PRESSES
PIED HYDRAULIQUE	7	HYDRAULIC LEG
POSE ET DÉPOSE D'ORGANES	8	TRANSMISSION JACKS
CRICS ROULEURS	14	TROLLEY JACKS
CRICS PORTATIFS	19	HYDRAULIC JACKS
CHANDELLES	22	JACK STANDS
ESPACE RÉPARATION	25	REPAIRING
GRUES, POTENCES	26	CRANES
LE SAVOIR-FAIRE	32	THE RASSANT KNOWLEDGE



**SOMMAIRE**  
Content

SÉCURITÉ - QUALITÉ - SERVICE

# PRESSES HYDRAULIQUES

## Hydraulic presses

### NOTRE GAMME EST DISPONIBLE EN 3 VERSIONS :

- 1 ERGO** : Fonctionnement entièrement manuel avec pompe double débit.
- 2 ERGO-ADP** : Fonctionnement manuel avec approche pneumatique.
- 3 ERGO-PHP** : Fonctionnement entièrement hydro-pneumatique.

Le design modulaire et démontable facilite l'entretien et garantit la longévité des presses tout en permettant l'ajout d'accessoires en fonction du type de tâche effectuée.

### OUR HYDRAULIC LINE EXISTS IN 3 DIFFERENTS VERSIONS :

- 1 ERGO** : Completely manually-operated with a double flow pump.
- 2 ERGO-ADP** : Manually-operated with an air powered approach.
- 3 ERGO-PHP** : Completely hydro-pneumatic powered.

The modular and removable design for easy maintenance and ensures the longevity of presses allowing the addition of accessories depending on the type of task.

Caractéristiques Specifications	ERGO 100 ADP	ERGO 100 PHP	ERGO 60	ERGO 60 ADP	ERGO 60 PHP	ERGO 40	ERGO 40 ADP	ERGO 40 PHP	CV12
Force Power	100 t	100 t	60 t	60 t	60 t	40 t	40 t	40 t	12 t
Course Hydraulique du vérin Hydraulic course cylinder	220 mm	220 mm	220 mm	220 mm	220 mm	220 mm	220 mm	220 mm	170 mm
Diamètre du piston (Tige) Diameter piston (Stem)	Ø95 mm	Ø95 mm	Ø80 mm	Ø80 mm	Ø80 mm	Ø65 mm	Ø65 mm	Ø65 mm	Ø48 mm
Passage frontal entre les montants Frontal passage between the amounts	1 020 mm	1 020 mm	1 060 mm	1 060 mm	1 060 mm	850 mm	850 mm	850 mm	-
Largeur châssis Width chassis	1 515 mm	1 515 mm	1 600 mm	1 600 mm	1 600 mm	1 054 mm	1 054 mm	1 054 mm	-
Passage latéral entre les montants Frontal passage between the amounts	1 020 mm	1 020 mm	1 060 mm	1 060 mm	1 060 mm	850 mm	850 mm	850 mm	-
Hauteur mini de la table Mini height of the table	590 mm	590 mm	580 mm	580 mm	580 mm	530 mm	530 mm	530 mm	-
Hauteur maxi de la table Maxi height of the table	1 250 mm	1 250 mm	1 240 mm	1 240 mm	1 240 mm	1 190 mm	1 190 mm	1 190 mm	-
Distance maxi entre le piston et la table Maxi distance between the piston and the table	866 mm	866 mm	881 mm	881 mm	881 mm	942 mm	942 mm	942 mm	-
Distance mini entre le piston et la table Mini distance between the piston and the table	-14 mm	-14 mm	1 mm	1 mm	1 mm	60 mm	60 mm	60 mm	-
Hauteur totale Total height	2 070 mm	2 070 mm	1 965 mm	1 965 mm	1 965 mm	1 850 mm	1 850 mm	1 850 mm	-
Largeur totale Total width	1 776 mm	1 776 mm	1 861 mm	1 861 mm	1 861 mm	1 315 mm	1 315 mm	1 315 mm	-
Profondeur totale Total depth	920 mm	920 mm	800 mm	800 mm	800 mm	800 mm	800 mm	800 mm	-
Poids Weight	865 kg	865 kg	600 kg	600 kg	600 kg	450 kg	450 kg	450 kg	50 kg

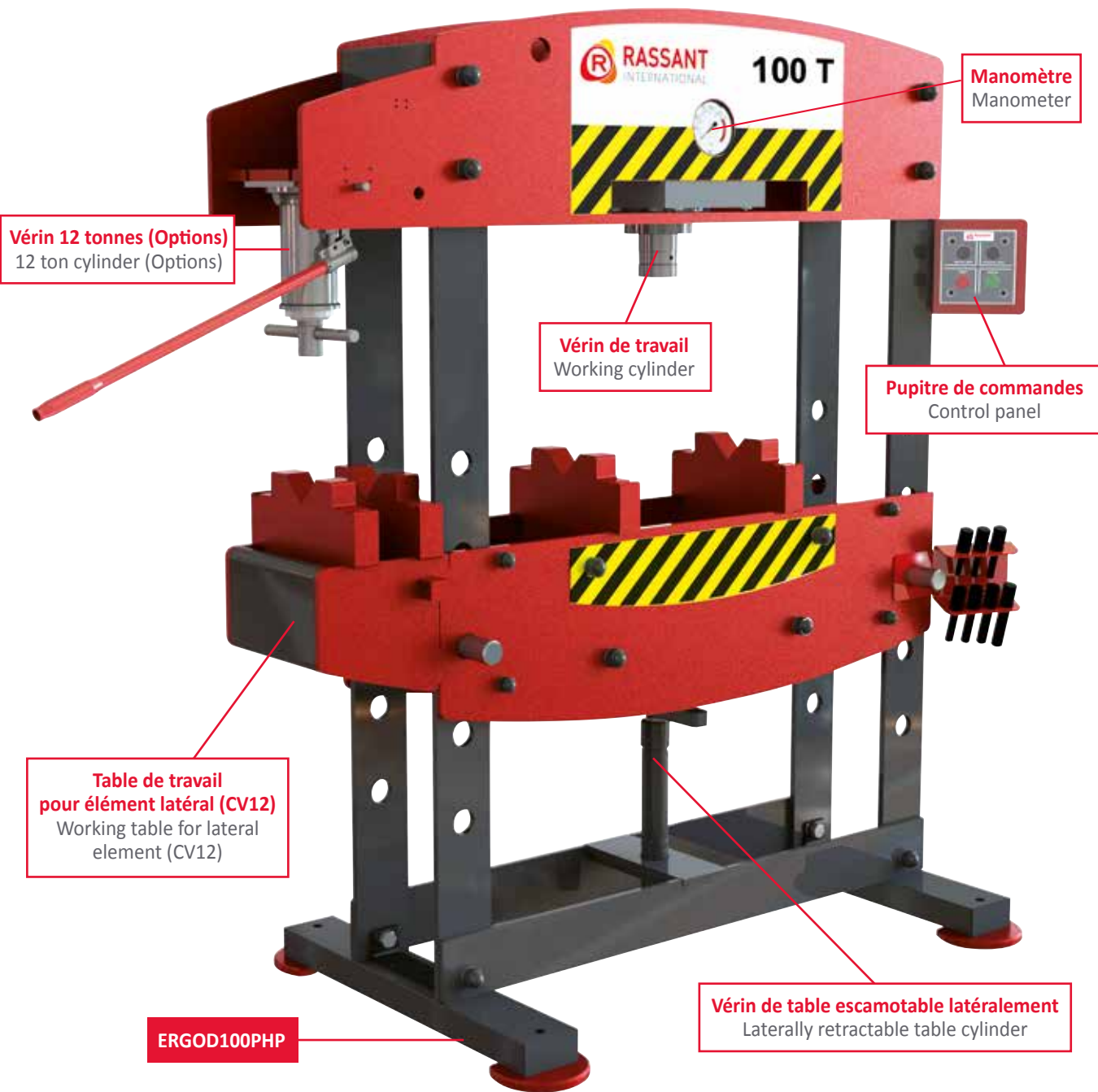
# PRESSES HYDRAULIQUES

Hydraulic presses

# NOUVEAU !

# NEW !

4-6



#### LIVRÉE AVEC :

- Table de travail réglable en hauteur (5 positions).
- Manomètre calibré amorti à bain de glycérine avec double graduation en bars et en tonnes.
- Vérin hydraulique de travail à déplacement latéral.
- Vérin hydraulique de relevage de table (escamotable latéralement).
- Pompe hydraulique haute pression.
- 2 vés monoblocs fraisés réversibles, guidés sur table de travail.
- 8 mandrins pour les modèles 40 et 60 tonnes (Ø12, Ø14, Ø16, Ø18, Ø20, Ø22, Ø25 et Ø30 mm).
- 4 mandrins pour les modèles 100 tonnes (Ø35, Ø40, Ø45 et Ø50 mm).
- 1 plaque d'extraction.

#### FEATURED WITH :

- Adjustable working table height (5 positions).
- Calibrated amortized glycerine gauge with dual scale (bars and tons).
- Hydraulic working side shift cylinder.
- Hydraulic table lift cylinder (laterally retractable).
- High pressure hydraulic pump.
- Two-pieces reversible guided on worktable.
- 8 spindles for 40 and 60 ton models (Ø12, Ø14, Ø16, Ø18, Ø20, Ø22, Ø25 and Ø30 mm).
- 4 spindles for models 100 tons (Ø35, Ø40, Ø45 and Ø50 mm).
- 1 extraction plate.

# GAMME DE PRESSES

## Presse line

# PRESSES SUR PIED VL

## FLOOR PRESSES LIGHT VEHICLE



- Le passage est libéré dans les deux axes pour travailler en profondeur et en largeur.
- PRX20M : 10 positions de réglage de la table.
- PRX20P : 8 positions de réglage de la table.
- Livrée avec deux vés monoblocs, une plaque d'extraction et les mandrins correspondants.
- Pompe à pied pour PRX20P.

- This press can be used on both axes to work in length and width.
- PRX20M : 10 possible positions of adjustment for the table.
- PRX20P : 8 possible positions of adjustment for the table and a foot pump.
- Two-pieces reversible.
- 1 extraction plate and its mandrels.

Référence Model	Capacité Capacity	Course hydraulique Hydraulic course	Diamètre piston Pisten diameter	Pompe Pump	Poids Weight	Nombre de positions Positions number
PRX20M	20 T	210 mm	70 mm	Manuelle Manual	220 kg	10
PRX20P	20 T	210 mm	70 mm	Manuelle Manual	220 kg	8

PRX20P

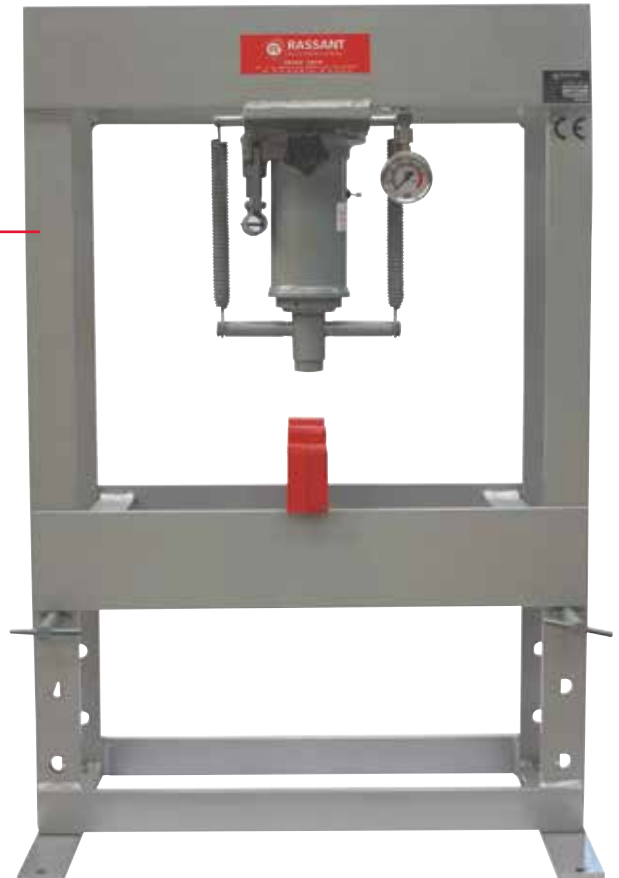
# PRESSES D'ÉTABLI

## WORKBENCH PRESSES

- Le passage est libéré dans les deux axes pour travailler en profondeur et en largeur.
- Les presses 8 et 12 tonnes sont équipées de table 3 positions.
- Livrée avec deux vés monoblocs, une plaque d'extraction et les mandrins correspondants.
- Pompe manuelle avec remontée automatique du vérin par ressorts.

- This press can be used on both axes to work in length and width.
- The eight and twelve ton presses are featured with a 3 possible positions of adjustment for the table.
- A hand-pump with an automatic coils spring system of the cylinder.
- 1 extraction plate and its mandrels.
- Two-pieces rate milled reversible.

PRM12



Référence Model	Capacité Capacity	Course hydraulique Hydraulic course	Diamètre piston Pisten diameter	Pompe Pump	Poids Weight
PRM12	12 T	170 mm	50 mm	Manuelle Manual	92 kg
PRM8	8 T	145 mm	40	Manuelle Manual	72 kg

# PIED HYDRAULIQUE

## Hydraulic leg

Lève 450 kg en porte à faux à 600 mm.  
 Elévateur, il convient à de multiples applications industrielles, comme en usine ou en atelier. Il dispose d'un blocage du vérin par secteur de serrage traité anticorrosion.

Fixé au sol, le pied hydraulique peut :

- Servir de poste de travail en chaîne de montage.
- Permettre la pose et la dépose d'organes.
- Faire office de servante outillage.

This hydraulic leg can lift 450 kg 600 mm cantilever.  
 As a lifting device, it is suitable for industrial, plant and workshop applications. It features a lock cylinder, treated against corrosion.

Mounted on the floor, the hydraulic leg can :

- Serve as work station in an assembly line.
- Enable the installation and the removal of organs.
- Be used as a tool lift.



Plateau / Table de travail  
 Tea / Work table



Bac de rétention  
 Collecting pan



Réducteur  
 Reducer



Référence Model	Hauteur mini Mini height	Hauteur maxi Maxi height	Course Course	Poids Weight
6P25	763 mm	1 063 mm	300 mm	100 kg

Équipé avec une pompe manuelle à pied avec régulateur du débit pour la descente.

Finition : Laque Epoxy.

OPTIONS :

- Pompe hydropneumatique.
- Le Plateau / Table de travail (Réf. PVR1000) :
  - Montage facile.
  - Fixation par vis sur la platine du pied hydraulique.
  - Dimensions 600 x 625 mm.
  - Épaisseur : 12 mm.
  - Livré avec 4 cales bois de blocage réglables + 2 sangles d'arrimage.
- Le réducteur spécialement conçu pour le pied hydraulique 6P25 avec un jeu réduit, irréversible et faible rendement. Livré avec manivelle, il a une capacité de 2 500 N et 4 500 N.
- Le bac de rétention (Réf. PVR1300) orientable sous la charge, avec un guidage par galets.

This hydraulic leg is equipped with a manual foot pump with flow controller for the descent lifting.

Finishing : Epoxy Lacquer.

OPTION :

- Hydropneumatic pump.
- The Tea / Work table (Ref. PVR1000) is :
  - Easy mounting.
  - Screw fastening on the hydraulic leg deck.
  - Dimensions 600 x 625 mm.
  - Thickness : 12 mm.
  - Supplied with 4 wooden wedges adjustable locking + 2 lashing straps.
- The reducer is specially designed for 6P25 hydraulic foot, with a reduced irreversible game and low yield. Supplied with a crank, it has a 2500 N and 4500 N capacity.
- The collecting pan (Réf. PVR1300) is adjustable under the load, with a roller guide.



# CRICS DE BORD DE FOSSE POIDS LOURDS

## Heavy weight pit jacks

Tous nos vérins sont conformes à la directive 2006/42/CE, soumis à la norme NF 1494 et sont équipés de sécurité de surcharge, de vitesse de descente régulée, et de sécurité homme mort.

En plus d'un haut niveau de maniabilité, nos vérins sont légers, compacts et maniables, avec une course hydraulique de grande amplitude. Ils disposent de pompes manuelles à double débit permettent le passage automatique de la fonction "approche" à la fonction travail.

L'indexation exclusive du vérin dans sa plaque porteuse permet d'opérer dans les 2 sens de la fosse.

All our cylinders are in compliance with 2006/42/CE directive and NF 1494 norm, hence they include an overload limiter, a speed control, and a positive security.

Our cylinders are light, compact and easy to handle, with a long course. Their double-flow hand pump enable to automatically switch from one mode to the other.

By using our cylinders, you work in both side of the pit.



**Berceau, plateau inclinable et coffret accessoires**  
Cradle, tilting table and accessories box

**SVFDAB**

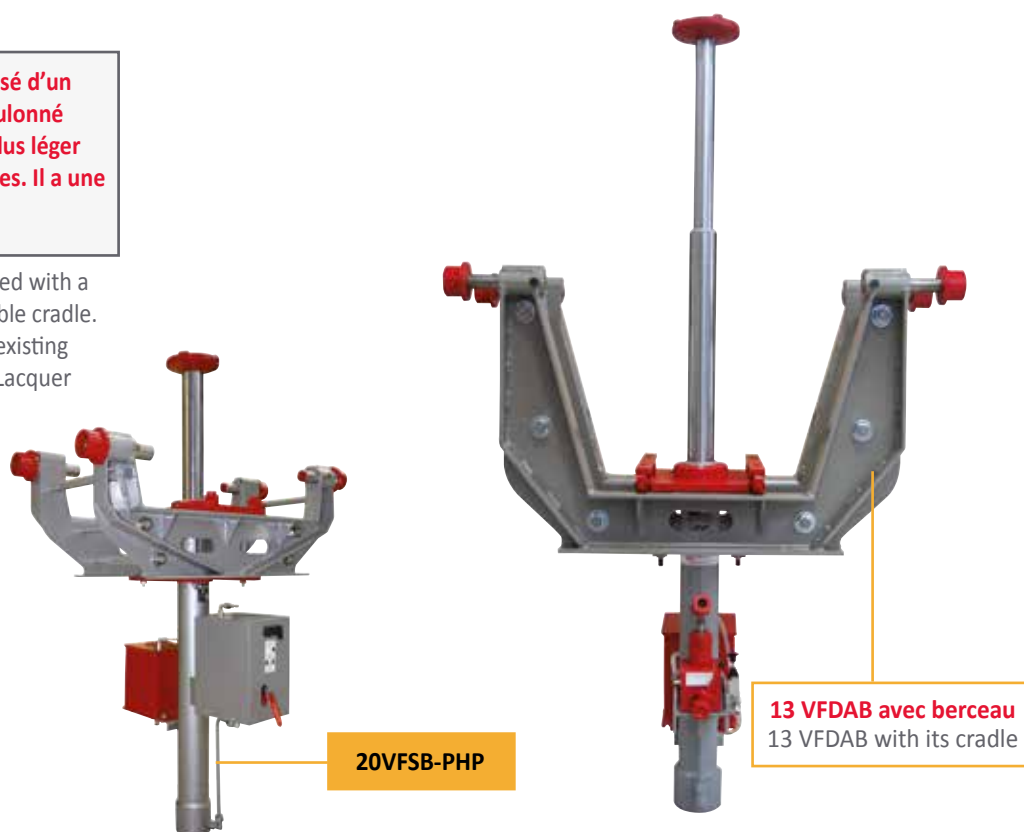
Vérin Model	Capacité Capacity	Course hydraulique Hydraulic course	Largeur de fosse Pit width	Profondeur mini Depth	Type de commande Type of control	Berceau Cradle	
<b>SIMPLE EXPANSION</b>							
20VFS	20 T	760 mm	760-1160 mm	1 105 mm	1 180 mm	4898-3	
20VFS-A							Pompe manuelle à deux débits   Double pump effect
20VFS-PHP							Pompe manuelle avec approche pneumatique   Manual pump with pneumatic approach
20VFS-PHPC							PHP : Pompe hydropneumatique   PHP : Hydropneumatic Pump
20VFS-PHPR							PHP avec commande à distance   PHP with remote control PHP avec descente accélérée   PHP with extra speed for lowering
13VFS	13 T	765 mm	760-1160 mm	1 095 mm	1 170 mm	4898-1	
13VFS-A							Pompe manuelle à deux débits   Double pump effect
13VFS-PHP							Pompe manuelle avec approche pneumatique   Manual pump with air approach
13VFS-PHPC							PHP : Pompe hydropneumatique   PHP : Hydropneumatic Pump
13VFS-PHPR							PHP avec commande à distance   PHP with remote control PHP avec descente accélérée   PHP with extra speed for lowering
<b>DOUBLE EXPANSION</b>							
13VFDA	13 T	1 215 mm	760-1160 mm	H1 1 230 mm	H2 1 350 mm	4898-2	
13VFD-PHP							Pompe manuelle avec approche pneumatique   Manual pump with air approach
13VFD-PHPC							PHP : Pompe hydropneumatique   PHP : Hydropneumatic Pump
13VFD-PHPR							PHP avec commande à distance   PHP with remote control PHP avec descente accélérée   PHP with extra speed for lowering
5VFDA	5 T	1 055 mm	760-1160 mm	H1 1 115 mm	H2 1 215 mm	4898	
5VFD-PHP							Pompe manuelle avec approche pneumatique   Manual pump with air approach
5VFD-PHPC							PHP : Pompe hydropneumatique   PHP : Hydropneumatic Pump
5VFD-PHPR							PHP avec commande à distance   PHP with remote control PHP avec descente accélérée   PHP with extra speed for lowering

# CRICS DE BORD DE FOSSE POIDS LOURDS

## Heavy weight pit jacks

Le kit complet est composé d'un vérin et d'un berceau boulonné démontable. Il est 20% plus léger que les versions répandues. Il a une finition laque Epoxy.

The complete kit is featured with a jack and a bolted removable cradle. It is 20% lighter than the existing versions. It has an Epoxy Lacquer finishing.



20VFSB-PHP

13 VFDAB avec berceau  
13 VFDAB with its cradle

Vérin + berceau Model	Désignation Designation
<b>SIMPLE EXPANSION</b>	
20VFSB	20 tonnes avec berceau   20 tons with cradle
20VFSAB	20 tonnes avec berceau   20 tons with cradle
20VFSB-PHP	20 tonnes avec berceau   20 tons with cradle
20VFSB-PHPC	20 tonnes avec berceau et commande à distance   20 tons with cradle and remote
20VFSB-PHPR	20 tonnes avec berceau et descente accélérée   20 tons with cradle and extra speed of lowering
20VFSB-PHPCR	20 tonnes avec berceau, commande à distance et descente accélérée   20 tons with remote and extra speed for lowering
13VFSB	13 tonnes avec berceau   13 tons with cradle
13VFSAB	13 tonnes avec berceau   13 tons with cradle
13VFSB-PHP	13 tonnes avec berceau   13 tons with cradle
13VFSB-PHPC	13 tonnes avec berceau et commande à distance   13 tons with cradle and remote
13VFSB-PHPR	13 tonnes avec berceau et descente accélérée   13 tons with cradle and extra speed for lowering
13VFSB-PHPCR	13 tonnes avec berceau, commande à distance et descente accélérée   13 tons with remote and extra speed for lowering
<b>DOUBLE EXPANSION</b>	
13VFDAB	13 tonnes avec berceau   13 tons with cradle
13VFDAB-PHP	13 tonnes avec berceau   13 tons with cradle
13VFDAB-PHPC	13 tonnes avec berceau et commande à distance   13 tons with cradle and remote
13VFDAB-PHPR	13 tonnes avec berceau et descente accélérée   13 tons with cradle and extra speed for lowering
13VFDAB-PHPCR	13 tonnes avec berceau, commande à distance et descente accélérée   13 tons with remote and extra speed for lowering
5VFDAB	5 tonnes avec berceau   5 tons with cradle
5VFDAB-PHP	5 tonnes avec berceau   5 tons with cradle
5VFDAB-PHPC	5 tonnes avec berceau et commande à distance   5 tons with cradle and remote
5VFDAB-PHPR	5 tonnes avec berceau et descente accélérée   5 tons with cradle and extra speed for lowering
5VFDAB-PHPCR	5 tonnes avec berceau, commande à distance et descente accélérée   5 tons with remote and extra speed for lowering

POSE ET DÉPOSE D'ORGANES  
Transmission jacks

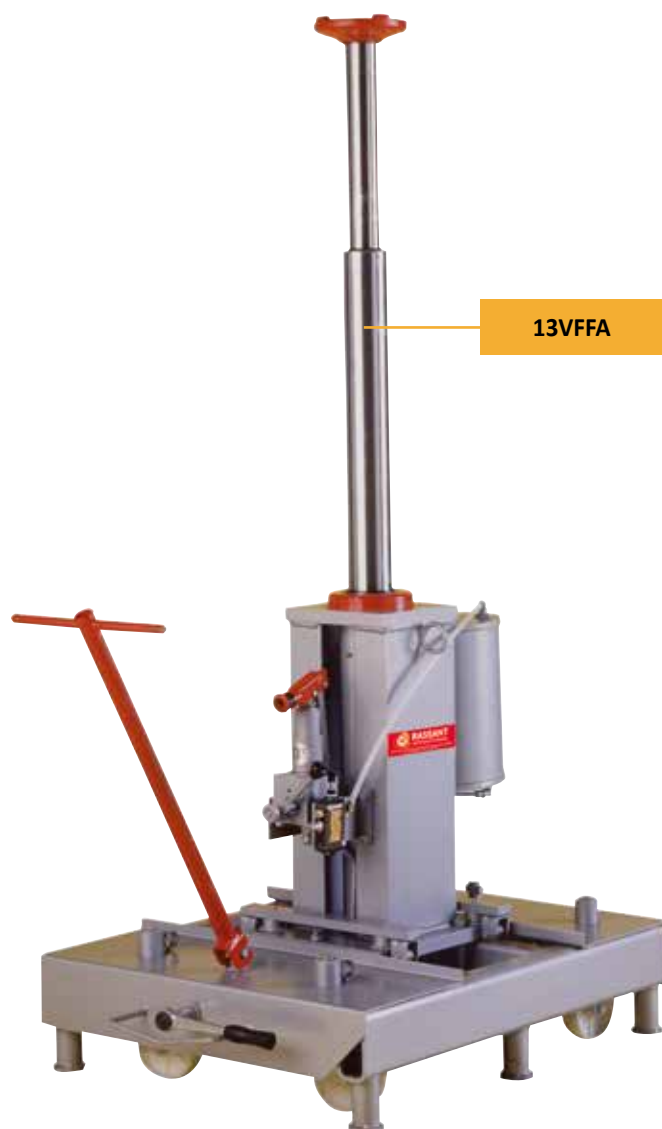
8-13



# CRICS DE FOND DE FOSSE OU AU SOL

## Transmission jacks

Référence Model	Capacité Capacity	Hauteur maxi Maxi height	Hauteur mini Mini height	Course hydraulique Hydraulic course	Poids Weight	Type de commande Type of control
13VFFA	13 T	2 180 mm	930 mm	1 190 mm	230 kg	<b>Pompe manuelle avec approche pneumatique  </b> Manual pump with air approach
13VFF-PHP						<b>PHP : Pompe hydropneumatique  </b> PHP : Hydropneumatic Pump
13VFF-PHPC						<b>PHP avec commande à distance  </b> PHP with remote
13VFF-PHPR						<b>PHP avec descente accélérée  </b> PHP with extra speed for lowering
13VFF-PHPCR						<b>PHP avec commande à distance et descente accélérée  </b> PHP with remote and extra speed for lowering
1,5VFF	1,5 T	1 925 mm	870 mm	1 055 mm	100 kg	<b>Pompe manuelle à deux débits  </b> 2 speeds manual pump
1,5VFFA						<b>Pompe manuelle avec approche pneumatique  </b> Manual pump with approach pneumatic
1,5VFF-PHP						<b>PHP : Pompe hydropneumatique  </b> PHP : Hydropneumatic Pump



# OPTIONS

## Option

Référence Model	Désignation Designation	Capacité Capacity	Applicable Applicable
4862	<b>Traverse 13 T</b> 13 T cross member	<b>13 T</b>	<b>Vérins 13VFS, 13VFD et 13VFF</b> Cylinders 13VFS, 13VFD and 13VFF
13CHS	<b>Châssis</b> Châssis	<b>13 T</b>	<b>Vérins 13VFS et 13VFD</b> Cylinders 13VFS and 13VFD
5125	<b>Coffret d'accessoires</b> Accessory tray	<b>1,5 T</b>	-
PEH800	<b>Plateau inclinable</b> Tiltable platform	<b>0,8 T</b>	<b>Vérins 20VFS, 13VFS, 13VFD, 13VFF, 5VFD, 1,5VFF et VTD1000</b> Cylinders 20VFS, 13VFS, 13VFD, 13VFF, 5VFD, 1,5VFF and VTD1000

**Le plateau PEH800 est inclinable avec une précision de 10° dans tous les plans.**

**Il est équipé de 4 équerres à 75° à crémaillère autobloquante et de 2 sangles de fixation à la charge.**

The PEH800 platform is tilting with an accuracy of 10° in every the plans.

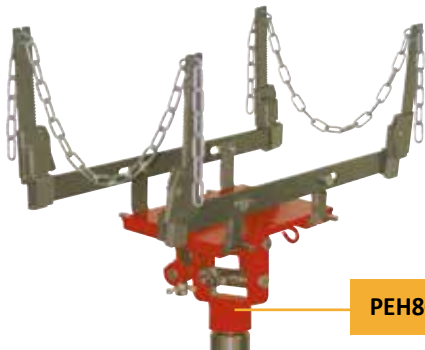
It is equipped with 4 squares 75° with toothed rack self-locking and 2 tightening straps.



4862



13CHS



PEH800+5125

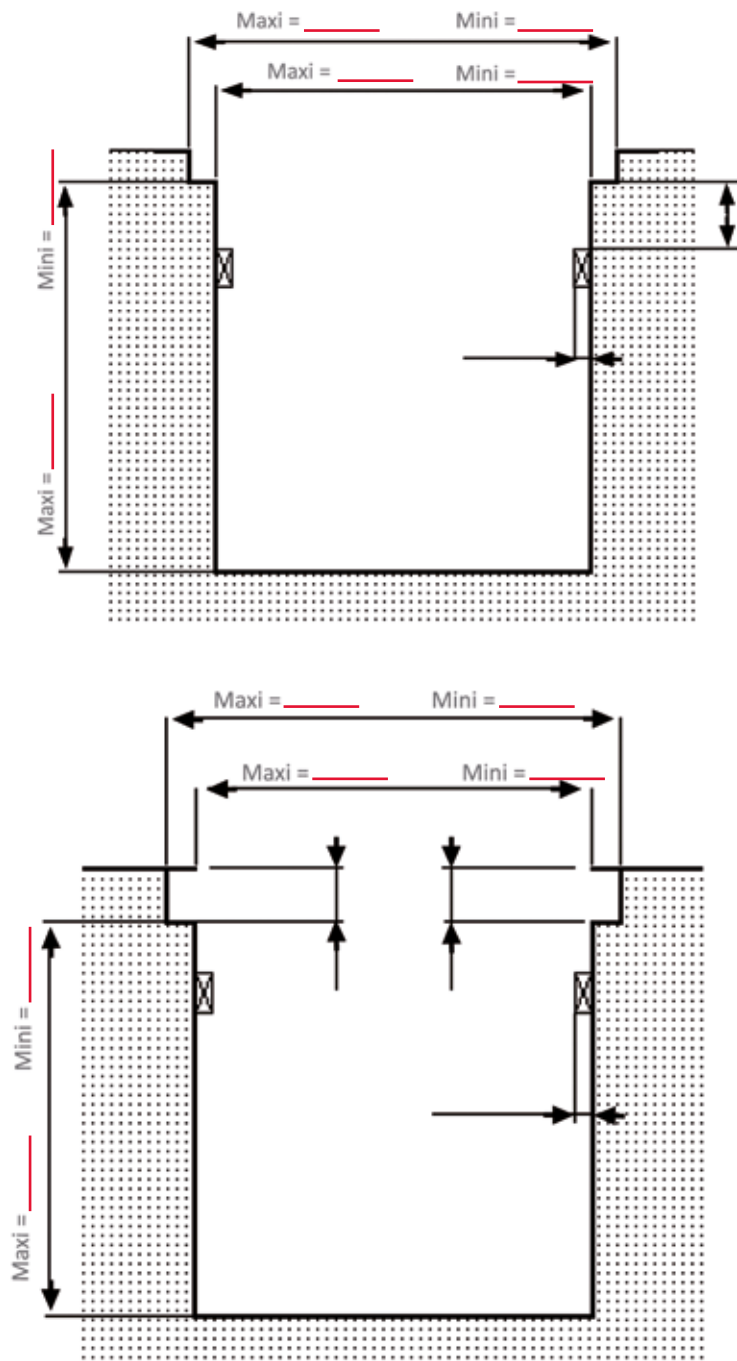


PEH800

# RECOMMANDATIONS POUR LES FOSSES

## About the pits

- Afin que nous puissions fabriquer les berceaux des crics avec la rigueur que vous souhaitez, nous avons besoin des côtes précises de la fosse.
  - Vérifiez ces côtes tout au long de la fosse et indiquez leur MINIMUM et leur MAXIMUM.
  - Veillez à la rigidité des chemins de roulement de votre fosse (support béton ou pilastre) afin d'éviter tout accident dû au porte à faux des cornières.
  - En effet, les cornières des chemins de roulement peuvent se déformer sous de fortes charges.
- Help us to design the carriage jacks you require. We need you take appropriate measures of the pit to facilitate this mission.
  - Check these dimensions throughout the pit and indicate their MINIMUM and MAXIMUM values.
  - Pay attention to the rigidity of the profiles (support concrete or pilaster) in order to avoid any accident due to the overhang of the profiles.
  - Indeed, under heavy load, the profiles can be deformed.



# VÉRINS DE DÉPOSE D'ORGANES POIDS LOURDS

## Heavy weight transmission jacks

### EH1000

**Facile d'entretien, large assise au sol, levier accessible, 4 roues pivotantes, plateau inclinable en série.**

Easy to maintain. Very stable.  
An easily accessible lever. 4 castor wheels.  
Tiltable platform.

**OPTION :**  
**Coffret d'accessoires (5125) - page 11**

OPTION :  
Check the accessory tray (5125) - page 11

EH1000



### ER1500

**Robuste, large assise au sol, pompe orientable, 4 roues pivotantes, plateau inclinable en série.**

Strong, stable. Orientated pump. 4 castor wheels  
two of which can be on steady mode.

**Sa prise au sol est exceptionnellement basse, seulement 195 mm.**

Its grip is pretty low, only 195 mm.

ER1500



Référence Model	Description Description	Capacité Capacity	Hauteur maxi Maxi height	Hauteur mini Mini height	Poids Weight
ER1500	Élévateur hydraulique 1 500 kg pour dépose d'organes Transmission jack 1 500 kg	1,5 T	520 mm	195 mm	133 kg
ER1500PHP	Élévateur hydropneumatique 1 500 kg pour dépose d'organes Transmission jack 1 500 kg	1,5 T	520 mm	195 mm	133kg
EH1000	Élévateur hydraulique 1 000 kg pour dépose d'organes Transmission jack 1 000 kg	1 T	864 mm	203 mm	97 kg

# ÉLÉVATEUR DE DÉPOSE D'ORGANES VL

## Light vehicle transmission jack

Référence Model	Description Description	Capacité Capacity	Hauteur maxi Maxi height	Hauteur mini Mini height	Poids Weight
VTD650	Élévateur hydraulique 650 kg pour dépose d'organes Transmission jack 650 kg	650 kg			

# MODÈLES AUTOMATIQUES

## Automatic range

### CARACTÉRISTIQUES :

- Fonctionne à l'air comprimé.
- Levage automatique avec commande pneumatique
- Hauteur de levée et stabilité supérieures à celles obtenues avec un cric télescopique.
- CRA10 H : pénétration sous charge, haute élévation, spécialement conçu pour les gros engins (moissonneuses batteuses).
- CRA8000 : extra bas, spécialement conçu pour les bus et les cars.

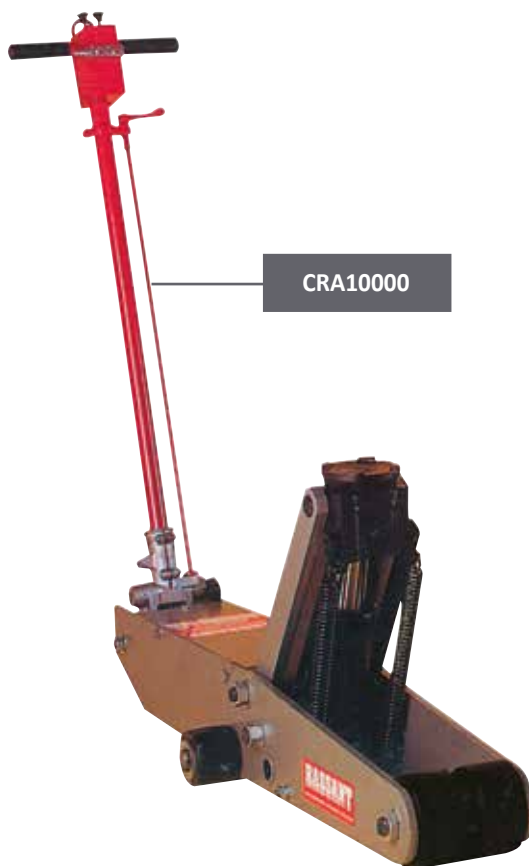
### KEY ASPECTS :

- Airpowered.
- The automatic lifting is pneumatically controlled.
- The lift-over height and the steadiness are better than what is observed with a telescopic jack.
- CRA10 H: penetration under load, high lifting, these equipments are especially designed for heavy-duty machinery such as combine harvester.
- CRA8000 : These equipments are designed for buses and coach transport.

Référence Model	Capacité Capacity	Hauteur mini Mini height	Hauteur maxi Maxi height	Hauteur châssis Chassis height	Longueur châssis Chassis length	Pénétration souscharge Penetration under load	Poids Weight
CRA20000	20 T	205 mm	572 mm	260 mm	1 300 mm	2 220 mm	165 kg
CRA13000	13 T	188 mm	574 mm	225 mm	1 300 mm	2 220 mm	135 kg
CRA10000	10 T	188 mm	560 mm	188 mm	1 300 mm	2 220 mm	125 kg
CRA10H	10 T	180 mm	870 mm	285 mm	2 270 mm	3 220 mm	180 kg
CRA8000	8 T	160 mm	595 mm	160 mm*	1 760 mm	2 680 mm	126 kg

\*Hauteur du châssis : 195 mm au-delà de 1 m.

\*Chassis height : 195 mm over 1m.



# MODÈLES FORTE CHARGE

## Heavy duty range

### CARACTÉRISTIQUES :

- Ultra maniables, vitesse de levée rapide grâce à la pédale d'approche de grande amplitude.
- R8000 extra bas est spécialement conçu pour les bus et cars.
- En collaboration avec les constructeurs, Rasant a développé le RLB8 pour les engins agricoles (moissonneuses batteuses, betterave, pommes de terre...).
- Pour tous les modèles PL, l'indexage du bras à l'horizontal permet d'atteindre les points les plus éloignés.
- Les rouleurs sont surbaissés.

### KEY ASPECTS :

- Easy to handle, with a quick lifting speed thanks to the high amplitude inching pedal.
- The extra low R8000 model is especially designed for buses and coach transport.
- Designed in cooperation with utility vehicle manufacturers, RLB8 is made for heavy-duty machinery such as combine harvester.
- For all common truck, the horizontal arm indexing enables to reach the furthest points.
- Low clearance roller conveyors.

Référence Model	Capacité Capacity	Hauteur mini Mini height	Hauteur maxi Maxi height	Hauteur châssis Chassis height	Longueur châssis Chassis length	Poids Weight
R20000	20 T	205 mm	572 mm	260 mm	1 920 mm	181 kg
R13000	13 T	188 mm	574 mm	225 mm	1 920 mm	142 kg
R10000	10 T	188 mm	560 mm	188 mm	1 920 mm	138 kg
R8000	8 T	160 mm	595 mm	160 mm*	1 760 mm	116 kg
RLB8L	8 T	170 mm	640 mm	255 mm	2 400 mm	141 kg
RLB8	8 T	170 mm	640 mm	255 mm	1 600 mm	122 kg

\*Hauteur du châssis : 195 mm au-delà de 1 m.

\*Chassis height : 195 mm over 1m.



R20000

14-18



CRICS ROULEURS  
Trolley jacks

# MODÈLES AVEC APPROCHE AU PIED

## Quick lift foot pedal range

### CARACTÉRISTIQUES :

- Ultra maniables, vitesse de levée rapide grâce à la pédale d'approche de grande amplitude. Particulièrement efficace dans les utilisations fréquentes.
- Les crics sont équipés de sécurité de surcharge.
- Vitesse de descente régulée.
- Sécurité active à la descente.
- L'indexage du levier au RLB3 permet d'atteindre les points les plus éloignés.

### KEY ASPECTS :

- Easy to handle, with a quick lifting speed thanks to the high amplitude inching pedal.
- All equipped with an overload safety device.
- Compliant with the European directive.
- Controlled speed and safety device.
- The hand gear can reach very remote points.

Référence Model	Capacité Capacity	Hauteur mini Mini height	Hauteur maxi Maxi height	Hauteur châssis Chassis height	Longueur châssis Chassis length	Roues polyuréthane Polyurethane wheels	Poids Weight
R5000	5 T	150 mm	570 mm	220 mm	1 220 mm	-	80 kg
<b>TRÈS HAUTE ÉLÉVATION / HIGH ELEVATION</b>							
RLB3	3 T	140 mm	1 020 mm	245 mm	1 805 mm	-	130 kg
RLB2	2 T	112 mm	530 mm	205 mm	1 130 mm	-	51 kg
RLB2 RP	2 T	112 mm	530 mm	205 mm	1 130 mm	oui	51 kg

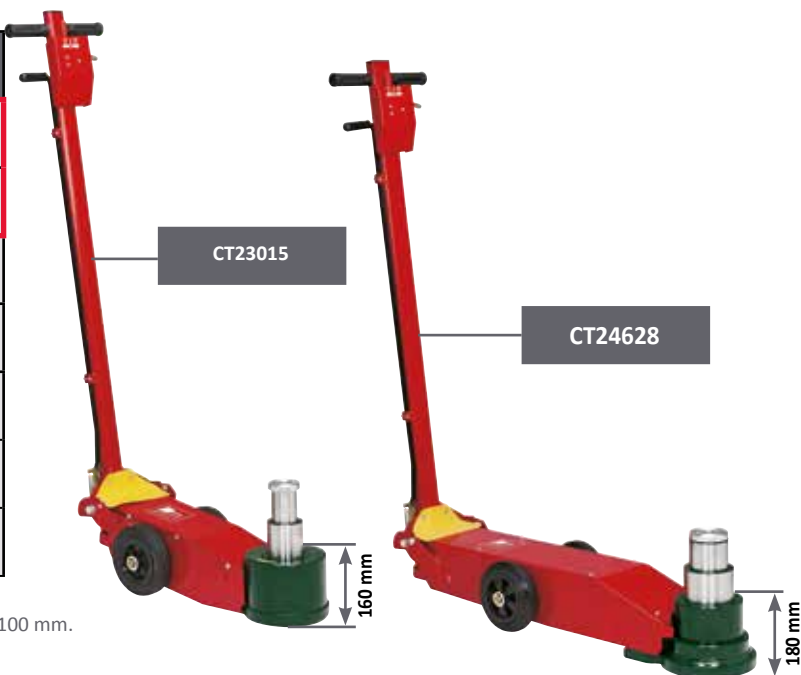


# MODÈLES PNEUMATIQUES TÉLÉSCOPIQUES

## Telescopic pneumatic jacks

CT24628 - CT23015

Référence Model	CT24628	CT23015
Capacité 1 <sup>er</sup> étage Capacity 1 <sup>st</sup> floor	46 T	30 T
Capacité 2 <sup>ème</sup> étage Capacity 2 <sup>nd</sup> floor	28 T	15 T
Hauteur 1 <sup>er</sup> étage 1 <sup>st</sup> floor height	250 mm	240 mm
Hauteur 2 <sup>ème</sup> étage 2 <sup>nd</sup> floor height	315 mm	320 mm
Longueur châssis Chassis length	1 050 mm	675 mm
Pénétration sous charge Penetration under load	2 230 mm	1 855 mm
Poids Weight	88 kg	50 kg

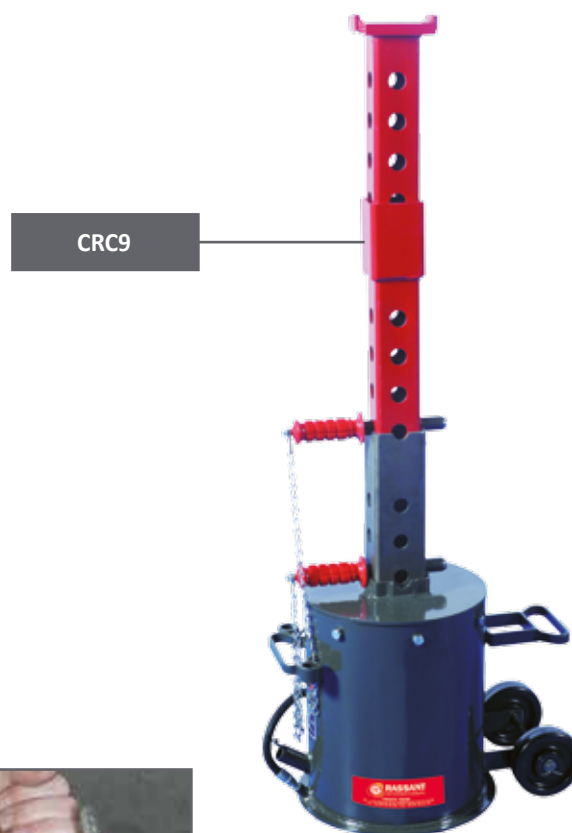


OPTIONS : Rehausses 50 mm et 100 mm.

OPTIONS : Extensions 50 mm and 100 mm.

CRC9

Référence Model	CRC9
Capacité Capacity	9 T
Hauteur avant levée : 10 positions Min. start height : 10 strokes	De 444 à 1 079 mm
Course pneumatique de levée Hydraulic course	254 mm
Hauteur maximum à la position la plus haute Max. lift height	1 333 mm
Pression d'air maximum Required air pressure	14 bars
Diamètre Diameter	356 mm
Longueur châssis avec roues Overall length	559 mm
Poids Weight	63 kg



OPTION :  
Couplage.

OPTION :  
Pairing.

# MODÈLES PNEUMATIQUES TÉLÉSCOPIQUES

## Telescopic pneumatic jacks

Référence Model	CPP2002	CPP2003
Etage Floor	2	3
Capacité Capacity	2 T	2 T
Hauteur mini Mini height	165 mm	200 mm
Hauteur maxi Maxi height	330 mm	490 mm
Poids Weight	13,5 kg	14 kg

OPTIONS : Rehausses 50 mm et 100 mm.

OPTIONS : Extensions 50 mm and 100 mm.



CPP2002

## COUSSINS DE LEVAGE

### Lifting bags

Nos coussins haute-pression ont une puissance de levage importante et une réelle simplicité de mise en œuvre.

Antidéflagrants, avec une hauteur à vide de 28 mm, ils permettent une utilisation dans les espaces les plus exigus. Les coussins de levage adaptent leur forme au niveau de la surface de contact, ce qui est un avantage lorsque la charge est inclinée.

Leur revêtement en néoprène préserve la machine et évite qu'elle soit endommagée. Les deux surfaces de contact ont un profil antidérapant qui permettent d'utiliser jusqu'à deux coussins superposés.

Les coussins répondent aux normes NF EN 13731. CE

Our high pressure lifting bags are powerful and easy to use.

Explosion-proof items, their unloaded height does not exceed 28 mm, which allows their use in tight spaces. Our lifting cushions adapt their forms to the contact surface, which is an advantage when the load is tilted.

Their rubber coating protects the machine and prevents it from being damaged. The two contact surfaces have an anti-skid profile which enables the use of up to two superimposed cushions.

Our lifting bags meet the EN 13731 EC standards.

Capacité Capacity	Hauteur de levage en mm Height of lifting																
	10 mm	20 mm	30 mm	40 mm	50 mm	60 mm	70 mm	80 mm	90 mm	100 mm	150 mm	200 mm	250 mm	300 mm	350 mm	400 mm	450 mm
0,5 T	SP1	SP3	SP3	SP3	SP3	SP3	SP3	SP6	SP6	SP6	SP10	SP19	SP24	SP30	SP43	SP54	SP65
1 T	SP3	SP3	SP3	SP3	SP3	SP6	SP6	SP6	SP10	SP10	SP14	SP19	SP24	SP30	SP43	SP54	SP65
3 T	SP6	SP6	SP6	SP6	SP10	SP10	SP10	SP10	SP14	SP14	SP19	SP24	SP30	SP43	SP54	SP65	/
6 T	SP14	SP14	SP14	SP19	SP19	SP19	SP19	SP19	SP19	SP19	SP24	SP43	SP54	SP54	SP65	/	/
10 T	SP19	SP19	SP19	SP19	SP19	SP24	SP24	SP24	SP24	SP30	SP30	SP43	SP54	SP65	SP65	/	/
12 T	SP24	SP24	SP24	SP24	SP24	SP24	SP24	SP24	SP30	SP30	SP43	SP54	SP54	SP65	/	/	/
18 T	SP30	SP30	SP30	SP30	SP30	SP30	SP30	SP30	SP43	SP43	SP54	SP54	SP65	/	/	/	/
20 T	SP30	SP30	SP30	SP30	SP30	SP30	SP30	SP43	SP43	SP43	SP54	SP65	/	/	/	/	/
24 T	SP43	SP43	SP43	SP43	SP43	SP43	SP43	SP43	SP43	SP54	SP54	SP65	/	/	/	/	/
30 T	SP54	SP54	SP54	SP54	SP54	SP54	SP54	SP54	SP54	SP54	SP65	/	/	/	/	/	/
40 T	SP54	SP54	SP54	SP54	SP54	SP65	SP65	SP65	SP65	SP65	/	/	/	/	/	/	/
50 T	SP65	SP65	SP65	SP65	SP65	/	/	/	/	/	/	/	/	/	/	/	/
60 T	SP65	SP65	/	/	/	/	/	/	/	/	/	/	/	/	/	/	/



**SAUVETAGE / DÉBLAYEMENTS véhicules PL.**  
RESCUE AND REMOVAL of heavy vehicles.

# CRISSUR 15

## Crissur 15

**ASTUCIEUX ET PRATIQUE, LE « CRISSUR » PEUT LEVER DES CHARGES JUSQU'À 15 TONNES !**

Outil indispensable dans de nombreux secteurs, très apprécié du monde agricole, comme dans les transports et l'industrie.

Conçu en aluminium, il est composé de cales autobloquantes de différentes hauteurs qui s'emboîtent facilement les unes dans les autres.

Le dernier élément, est un cric hydraulique portable qui sert à ajuster la hauteur souhaitée. Equipé de roulettes, il se glisse facilement sous la charge à soulever grâce à une poignée de transport.

Cette conception permet de positionner le cric en toute sécurité et sans risque d'exposition sous la charge.

**CLEVER AND HANDY, THE CRISSUR CAN LIFT LOADS UP TO 15 TONS!**

Essential tool in many sectors, it is very much valued in the agricultural world, as in the transportation and industrial sectors.

The aluminum self-blocking chocks are set in different heights, hence they perfectly fit together.

The last element is a portable hydraulic jack which helps to adjust the elements to the desired height. Equipped with wheels, it fits easily under the load to be lifted, thanks to its carrying handle.

This design enables to position the jack safely and without risk of exposure under the load.

Configuration 1	Configuration 2	Configuration 3
<b>1 chariot</b> 1 trolley	<b>1 chariot</b> 1 trolley	<b>1 chariot</b> 1 trolley
<b>1 cric 15 tonnes</b> 1 jack 15 tons	<b>1 cric 15 tonnes</b> 1 jack 15 tons	<b>1 cric 15 tonnes</b> 1 jack 15 tons
<b>1 cale 300 mm</b> A 300 mm 1 chock	<b>2 cales 300 mm</b> A 300 mm 2 chocks	<b>1 cales 600 mm</b> A 600 mm 1 chock
<b>1 cale 200 mm</b> A 200 mm 1 chock	<b>1 cale 200 mm</b> A 200 mm 1 chock	<b>1 cale 300 mm</b> A 300 mm 1 chock
<b>1 cale 150 mm</b> A 150 mm 1 chock	<b>1 cale 150 mm</b> A 150 mm 1 chock	<b>1 cale 200 mm</b> A 200 mm 1 chock
-	-	<b>1 cale 150 mm</b> A 150 mm 1 chock
<b>Hauteur mini : 250 mm</b> Mini height : 250 mm	<b>Hauteur mini : 250 mm</b> Mini height : 250 mm	<b>Hauteur mini : 250 mm</b> Mini height : 250 mm
<b>Hauteur maxi : 1 150 mm</b> Mini height : 1 150 mm	<b>Hauteur maxi : 1 450 mm</b> Mini height : 1 450 mm	<b>Hauteur maxi : 1 750 mm</b> Mini height : 1 750 mm
<b>39 kg</b>	<b>46 kg</b>	<b>48 kg</b>



**Ce système est breveté et éprouvé jusqu'à 22 500 kg.**  
This system is patented and tested up to 22,500 kg.



## CRICS PORTATIFS PNEUMATIQUES

### Portable air-powered jacks

Référence Model	Capacité Capacity	Hauteur mini Mini height	Hauteur maxi Maxi height	Course hydraulique Hydraulic course	Course de la vis Course screw	Poids Weight	Dimensions de la base Base dimensions
AV-30TPM	30 T	496 mm	860,5 mm	364,5 mm	-	25,45 kg	214,4 x 148,8 mm
AV-30TP	30 T	250 mm	500 mm	150 mm	100 mm	8,6 kg	214,4 x 148,8 mm
AV-15TP	15 T	233,5 mm	494,5 mm	154 mm	107 mm	9,5 kg	109,4 x 180,2 mm

AV-30TPM



19-21



**CRICS PORTATIFS**  
Hydraulic jacks

# CRICS PORTATIFS HYDRAULIQUES

## Portable hydraulic jacks

### Tous nos crics :

- Sont conformes à la directive 2006/42CE et à la norme NF 1494.
- Disposent de la sécurité de surcharge.
- Sont démontables et réparables.
- Pour lot de bord, la descente est active par un quart de tour de levier.
- Utilisables à l'horizontale, pompe en bas.
- Lèvent de 3 à 50 tonnes.

### All our jacks :

- Are in compliance with the 2006/42/CE European directive and the NF 1494 norm.
- Have an over load control.
- Can be dismantled and repaired
- Lowering is activated with a quarter turn of the gear.
- Capacity from 3 to 50 tons.
- Can be used horizontally, with the pump at the bottom.

Référence Model	Capacité Capacity	Hauteur mini Mini height	Hauteur maxi Maxi height	Course hydraulique Hydraulic course	Course de la vis Course screw	Poids Weight	Dimensions de la base Base dimensions
AV-50TA	50 T	250 mm	400 mm	150 mm	-	28 kg	200 x 267,2 mm
AV-35TA	35 T	270 mm	520 mm	150 mm	100 mm	20,6 kg	195 x 220 mm
AV-25TA	25 T	250 mm	505 mm	150 mm	105 mm	15,8 kg	167,7 x 184,5 mm
AV-20TA	20 T	240 mm	495 mm	155 mm	100 mm	10,6 kg	167,7 x 159 mm
AV-15TA	15 T	230 mm	492 mm	155 mm	107 mm	7,8 kg	147 x 147,5 mm
AV-12TA	12 T	247,5 mm	534,5 mm	180 mm	107 mm	8,4 kg	147 x 147,5 mm
AV-10TA	10 T	230 mm	492 mm	155 mm	107 mm	7,0 kg	125 x 136,5 mm
AV-08TA	8 T	226 mm	486 mm	155 mm	105 mm	6,1 kg	125 x 136,5 mm
AV-05TA	5 T	200 mm	438 mm	138 mm	100 mm	4,0 kg	105 x 108 mm
AV-03TA	3 T	172 mm	382 mm	115 mm	95 mm	3,2 kg	105 x 108 mm
<b>HAUT LEVÉE - HIGH LIFT</b>							
MTM30	30 T	500 mm	860 mm	360 mm	-	28,8 kg	238 x 167,4 mm



AV-15TA



# CRICS PORTATIFS HYDRAULIQUES TÉLÉSCOPIQUES

## Portable hydraulic telescopic jacks

- Pour lot de bord, la descente est active par un quart de tour de levier.
- Les crics sont démontables et réparables.
- Les crics AV sont utilisables à l'horizontale, pompe en bas.
- Le modèle 12 tonnes est spécialement conçu pour les bus et les cars.

- Our jacks can be dismantled and repaired.
- Lowering is activated with a quarter turn of the gear.
- Can be used horizontally, with the pump at the bottom.
- 12 T model : especially designed for buses and coach transportation.

Référence Model	Capacité Capacity	Hauteur mini Mini height	Hauteur maxi Maxi height	Course hydraulique Hydraulic course	Poids Weight	Dimensions de la base Base dimensions
AV-112T	12 T	150 mm	330 mm	180 mm	9 kg	233 x 156 mm
AV-110T	10 T	174 mm	386 mm	212 mm	8,6 kg	216,5 x 168,3 mm
AV-1,5TA	1,5 T	155 mm	415 mm	260 mm	5,2 kg	125 x 135 mm



AV-112T

# CRICS DE MANUTENTION

## Handling jacks

**HYDROGRIF** : prise de la charge au ras du sol, semelle et patte orientables, fin de course hydraulique.

- Patte pivotante sur 360° autour de l'axe du corps.
- Limiteur de pression empêchant toute surcharge.
- Vis de décharge garantissant le contrôle et la souplesse de descente de la charge.

**HYDROGRIF** : Extra low, ajustable platform, hydraulic limiter.

- 360° rotating placket around axis of the body.
- Pressure limiter preventing any overload.
- Discharge screw guaranteeing a controlled and flexible lowering of load.

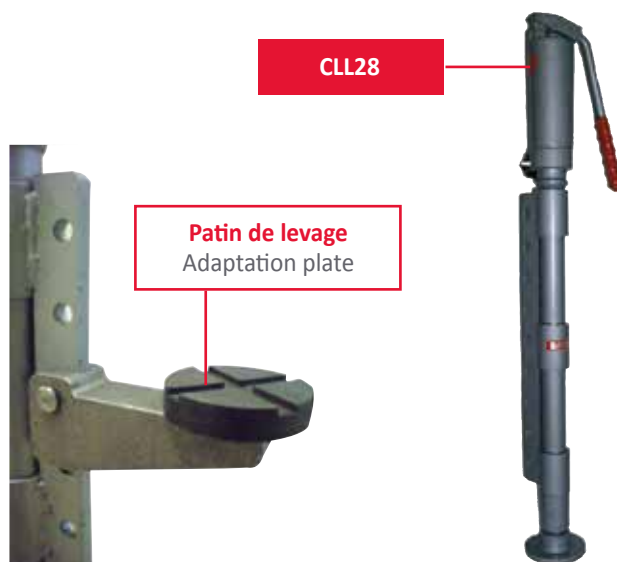
Description Description	Référence Model	Capacité Capacity	Course Stroke	Course de la Patte Toe stroke	Course de la tête Head stroke	Poids Weight	Hauteur Totale Total height	Longueur Totale Total height	Embase Base	Surface Tête Head surface area	Hauteur de la tête Height of toe
Hydrogrif 10 T	5001	10 T	240 mm	25 à 265 mm	417 à 657 mm	25 kg	417 mm	540 mm	130/210 mm	80/80 mm	25 mm
Hydrogrif 5 T	5000	5 T	205 mm	25 à 230 mm	360 à 564 mm	18 kg	360 mm	540 mm	130/210 mm	80/80 mm	25 mm



## CRIC À LEVÉE LATÉRALE POUR 4x4

### Side jack for offroad vehicles

Référence Model	Capacité Capacity	Hauteur mini Mini height	Hauteur maxi Maxi height	Poids Weight
CLL28	1 T	848 mm	1 298 mm	12 kg



# CHANDELLES POIDS LOURDS

## Heavy weight stands

- Toutes nos chandelles se caractérisent par leur grande stabilité, leur robustesse et leur haute sécurité d'emploi.
- Leur tête est spécialement conçue pour permettre de caler la charge verticalement et horizontalement.
- La charge maximum admissible est toujours inscrite lisiblement.

- Our jack stands are stable, strong and highly secured.
- Their head have been made to stall the load horizontally and vertically.
- Maximum load is always clearly indicated.

Référence Model	Capacité Capacity	Hauteur mini Mini height	Hauteur maxi Maxi height	Ø base d'appui Base Ø	Réglage Adjustment	Nombre de position Position number	Poids Weight
C16/270	16 T	305 mm	445 mm	Ø250	Broche Pin	3	13,5 kg
C16/400	16 T	435 mm	715 mm	Ø450	Broche Pin	5	15 kg
C16/550	16 T	585 mm	865 mm	Ø450	Broche Pin	5	22 kg
C16/770	16 T	890 mm	1 520 mm	Ø805	Broche Pin	10	45,5 kg
C16/1070	16 T	1 360 mm	1 990 mm	Ø805	Broche Pin	10	57 kg



C16/770



CBC16

**Cale Bois pour chandelles C16/770 et C16/1070 livrée en série.**  
Wooden chock from C16/770 and C16/1070 stands as standard.

**Coulisseaux interchangeables.**  
Interchangeables sliding pins.



C16/550



C16/270

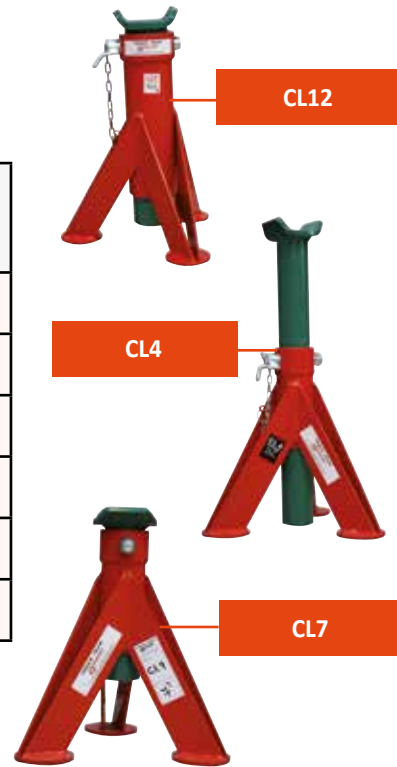
# CHANDELLES GROS TONNAGES

## Stands for heavy trucks

- Toutes nos chandelles se caractérisent par leur grande stabilité, leur robustesse et leur haute sécurité d'emploi.
- Leur Tête est spécialement conçue pour permettre de caler la charge verticalement et horizontalement.
- La charge maximum admissible est toujours inscrite lisiblement.
- Chandelles pour véhicules poids lourds, agricoles et travaux publics.
- L160 et L300 : Le Train de roues est en option sur ces modèles.

- Our jack stands are stable, strong and highly secured.
- Their head have been made to stall the load horizontally and vertically.
- Maximum load is always clearly indicated.
- Stands for heavy trucks, agricultural and construction vehicles.
- L160 and L300: The running gear is optional for these models.

Référence Model	Capacité Capacity	Hauteur mini Mini height	Hauteur maxi Maxi height	Ø base d'appui Base Ø	Réglage Adjustment	Nombre de position Position number	Poids Weight
L300	30 T	650 mm	1 000 mm	Ø685	Broche Pin	3	66 kg
L160	16 T	660 mm	1 000 mm	Ø665	Broche Pin	2	43 kg
CL12	12 T	465 mm	765 mm	Ø450	Broche Pin	5	23 kg
CL7	7 T	365 mm	510 mm	Ø365	Broche Pin	3	9 kg
CL5	5 T	360 mm	600 mm	Ø365	Broche Pin	4	10 kg
CL4	4 T	560 mm	700 mm	Ø365	Broche Pin	3	11 kg



# CHANDELLES HAUTE LEVÉE GROS TONNAGES

## Heavy weight high lift stands

Les modèles lourds sont munis de roues (série ou option).

Wheels are optional on the high lift stands.

Référence Model	Capacité Capacity	Hauteur mini Mini height	Hauteur maxi Maxi height	Ø base d'appui Base Ø	Réglage Adjustment	Nombre de position Position number	Poids Weight
TELES	5 T	750 mm	1 500 mm	Ø645	Broche Pin	11	23,5 kg
HL8	8 T	730 mm	1 100 mm	Ø645	Broche Pin	6	22 kg
THL10	10 T	1 250 mm	2 000 mm	Ø800	Broche Pin	4	59 kg

OPTIONS :

OPTIONS :

Référence Model	Description Description	Applicable Applicable
DEF 618	Train de roues Wheels	L160, L300, TELES et HL8



22-24



CHANDELLES  
Jack stands

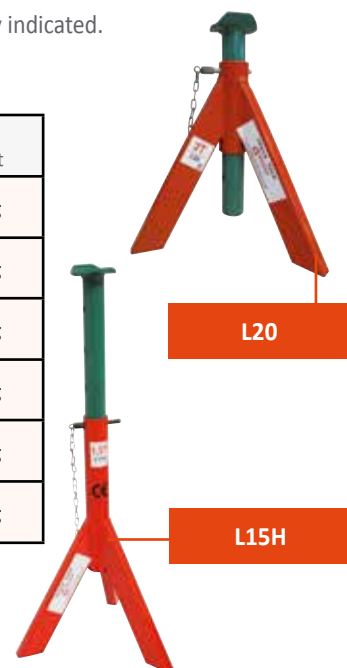
# CHANDELLES POUR VÉHICULES DE TOURISME ET UTILITAIRES

## Stands for passenger and utility vehicles

- Toutes nos chandelles se caractérisent par leur grande stabilité, leur robustesse et leur haute sécurité d'emploi.
- Leur tête est spécialement conçue pour permettre de caler la charge verticalement et horizontalement.
- La charge maximum admissible est toujours inscrite lisiblement.

- Our jack stands are stable, strong and highly secured.
- Their head have been made to stall the load horizontally and vertically.
- Maximum load is always clearly indicated.

Référence Model	Capacité Capacity	Hauteur mini Mini height	Hauteur maxi Maxi height	Ø base d'appui Base Ø	Réglage Adjustment	Nombre de position Position number	Poids Weight
L30	3 T	355 mm	535 mm	Ø310	Broche Pin	4	2,70 kg
L30F	3 T	390 mm	390 mm	Ø310	-	-	1,80 kg
L20	2 T	315 mm	465 mm	Ø310	Broche Pin	4	2,30 kg
L15V	1,5 T	305 mm	485 mm	Ø310	-	-	3,05 kg
L15H	1,5 T	460 mm	640 mm	Ø310	Broche Pin	4	2,65 kg
L15B	1,5 T	315 mm	465 mm	Ø310	Broche Pin	4	2,25 kg



# CHANDELLES HAUTE LEVÉE POUR VÉHICULES DE TOURISME ET UTILITAIRES

## High stands for passenger and utility vehicles

Le modèle à vis permet un réglage en hauteur simple et précis.

The screw type enables a precise and simple setting.

Référence Model	Capacité Capacity	Hauteur mini Mini height	Hauteur maxi Maxi height	Ø base d'appui Base Ø	Réglage Adjustment	Nombre de position Position number	Poids Weight
HLC	2 T	1 000 mm	1 700 mm	Ø650	Broche Pin	8	26 kg
HLR	1,5 T	1 000 mm	1 700 mm	Ø650	Broche Pin	8	28 kg
HLV	1 T	1 210 mm	1 940 mm	Ø650	Broche + vis 180 mm Pin + 180 mm screw	8	26,5 kg



HLC



HLR



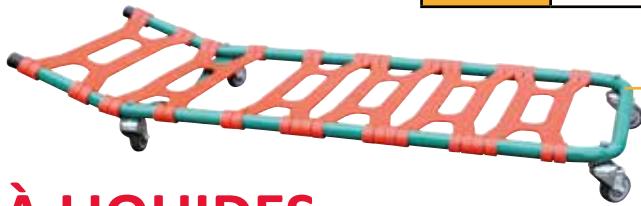
HLV

# CHARIOTS DE VISITE

## Trolley workshop

Référence Model	Description Description
SOMMDEF M1	Chariot de visite   Trolley
SOMMDEF M2	Chariot de visite avec deux roulettes à frein Trolley with 2 brakes

Référence Model	Description Description	Applicable Applicable
DEF 802	Roulette sans frein   Wheel	SOMMDEF M1, M2
DEF 803	Roulette avec frein   Wheel with 2 brakes	SOMMDEF M2
DEF 801	Sangle   Strap	SOMMDEF M1, M2



SOMMDEF M1

# BAC À LIQUIDES

## Oil receiver

### CARACTÉRISTIQUES :

- Bac collecteur en tôle d'acier galvanisée.
- Format : Long. 1 300 mm x larg. 1 230 mm x prof. 95 mm.
- Des poignées et roues pour assurer le déplacement, comme la mise en place.
- Vanne de vidange sur le côté.
- Stockage debout.

### KEY ASPECTS :

- Galvanized sheet steel pan.
- Dimensions: 1 300 mm x 1 230 mm x 95 mm.
- 4 wheels, 2 handles to facilitate the movements.
- Side drain.
- Can be stored vertically.

Référence Model	Description Description	Capacité Capacity
BRL1300-01	Bac de récupération mobile en tôle protégée Oil receiver	20 L

BRL1300-01



# LE TWISTO

## Twisto

# CRIC SPÉCIAL GARAGISTE

## Special garage jack

Nos crics sont équipés de sécurité de surcharge, vitesse de descente régulée et sécurité active à la descente.

- Maniabilité incomparable.
- Léger : 30 kg.
- Capacité de levage : 2 tonnes.
- GARANTIE 3 ANS.

Our crics are in compliance with the European directive. They are all equipped with an overload safety device, as a controlled descent speed system.

- Weight: only 30 kg.
- A 2 ton capacity lifting.
- A 3 YEAR WARRANTY.

**PLUS FABRIQUÉ**

Référence Model	Capacité Capacity	Hauteur mini Mini height	Hauteur maxi Maxi height	Hauteur châssis Chassis height	Longueur châssis Chassis length	Poids Weight
R2X	2 T	75 mm	520 mm	174 mm	1 040 mm	42 kg



TWISTO

# CRIC AVEC APPROCHE AU PIED

## Quick lift foot pedal range

Référence Model	Capacité Capacity	Hauteur mini Mini height	Hauteur maxi Maxi height	Hauteur châssis Chassis height	Longueur châssis Chassis length	Poids Weight
R2X	2 T	75 mm	520 mm	174 mm	1 040 mm	42 kg



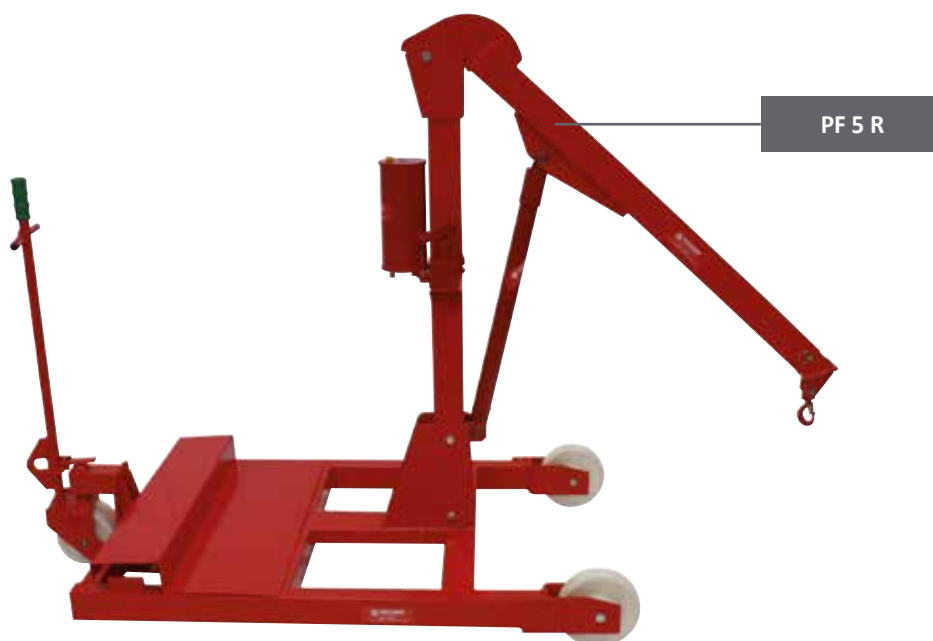
# GRUE EN PORTE À FAUX AVEC POMPE À LEVIER 500 daN

## Overhang crane 500 daN

- Grue à longue portée et à très haute levée.
- Dispositif anti-rupture du flexible, sécurité de surcharge.
- Timon directionnel avec frein incorporé.
- Marche pied au côté de la pompe pour faciliter la manoeuvre.

- Long hand, high crane.
- Flexible anti-breaking system.
- overload safety.
- Directional tiller with an inside brake.
- To ease your movement, a footstool is nearby the pump.

Référence Model	Capacité Capacity	Description Description	Nombre de positions Extensions
PF 5 R	500 daN	Pompe à levier Manual pump	4



### CARACTÉRISTIQUES :

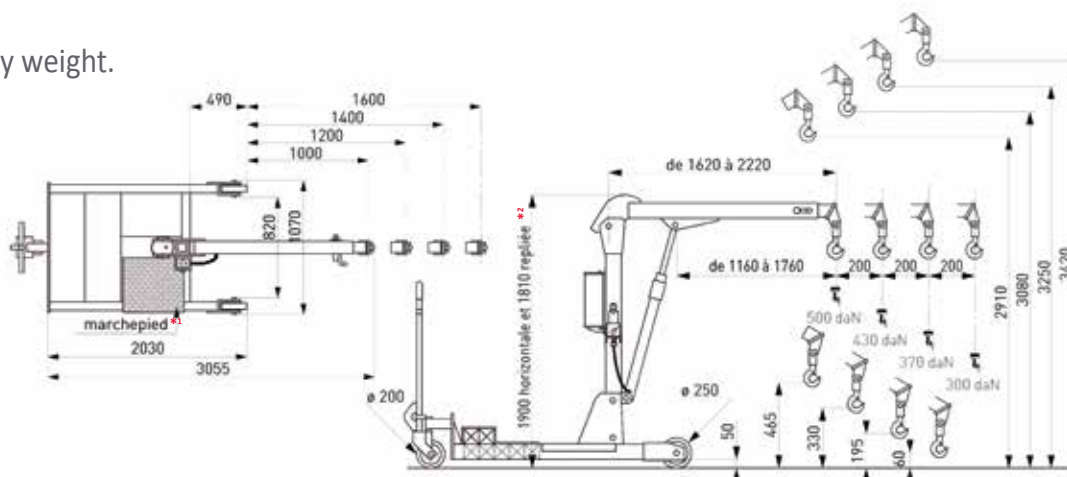
Poids : 715 kg.

Livrée avec contrepoids.

### KEY ASPECTS :

Weight : 715 kg.

Delivered with heavy weight.



\*1 Footstool

\*2 1900 Horizontal & 1810 folded



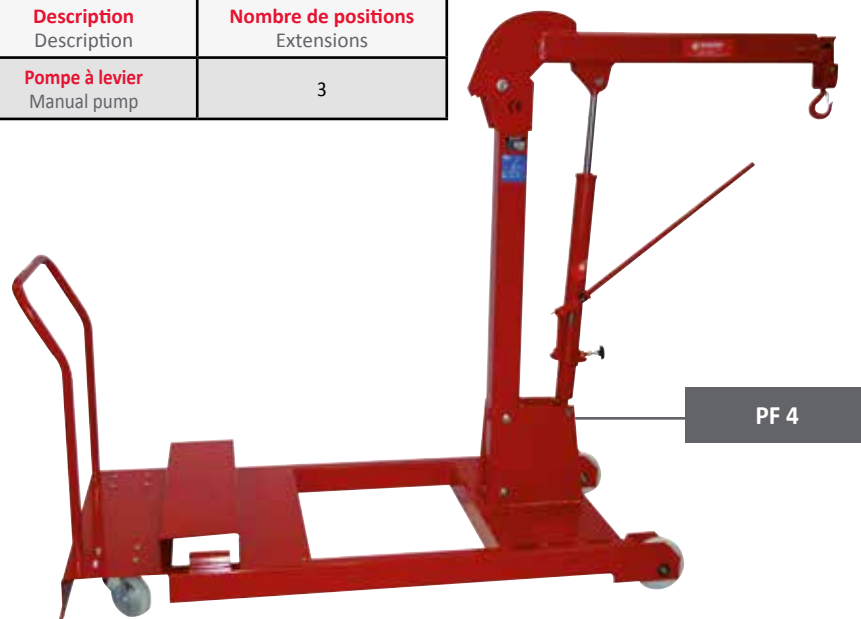
# GRUE EN PORTE À FAUX AVEC POMPE À LEVIER 400 daN

## Overhang crane 400 daN

- Grue en porte à faux permettant l'accès à des charges éloignées.
- Tige de vérin chromée.
- Valve avec sécurité de surcharge.
- Vitesse de descente régulée avec rappel automatique.
- Embase rotative du vérin permettant d'actionner le levier de pompage avec plus de facilité en l'orientant dans la position la plus appropriée pour la manoeuvre.
- Guidon de manoeuvre renforcé facilitant le déplacement, même à faible charge, avec protection des roues arrière.
- Marche pied de part et d'autre du vérin pour faciliter la manoeuvre.

- Overhang crane to reach remote loads.
- Hard chrome-plated jack.
- Overload safety valve.
- Load lowered at controlled speed.
- A rotating baseplate enable to manipulate easily the load.
- The handlebar makes cornering easier by offering greater leverage on the machine and a protection on the back wheels.
- To ease your movement, a footstool is nearby the pump.

Référence Model	Capacité Capacity	Description Description	Nombre de positions Extensions
PF 4	400 daN	Pompe à levier Manual pump	3



### CARACTÉRISTIQUES :

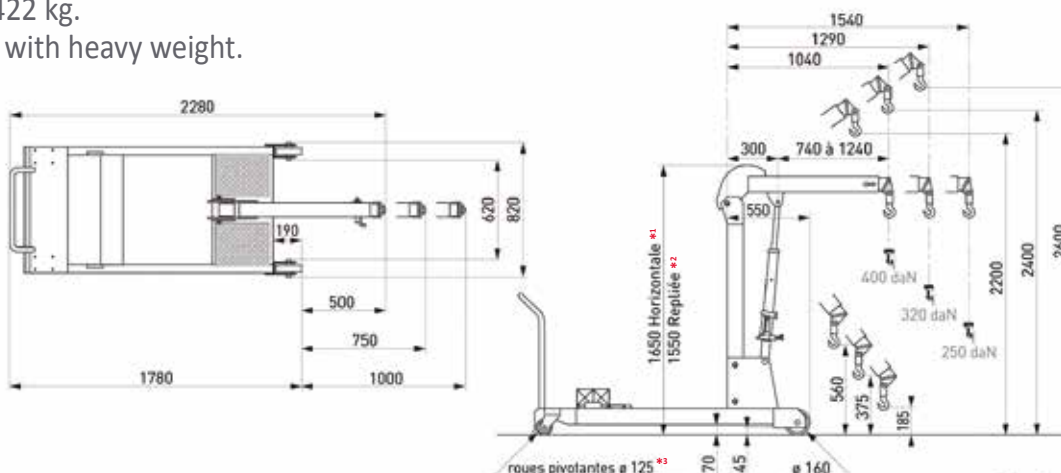
Poids : 422 kg.

Livrée avec contrepoids.

### KEY ASPECTS :

Weight : 422 kg.

Delivered with heavy weight.



\*1 Horizontal

\*2 Folded

\*3 Castor wheels

26-30



GRUES, POTENCES  
Cranes

# POTENCE HYDRAULIQUE AVEC POMPE À LEVIER 1 000 daN

## Hydraulic crane with a 1 000 daN manual pump

- Dispositif anti-rupture du flexible, sécurité de surcharge.
- Une embase supplémentaire peut accueillir la potence pour disposer d'un poste de travail supplémentaire.
- Potence hydraulique à rotation 360°.
- Potence à rotation aisée grâce à ses deux roulements sur la partie pivot.
- Pompe manuelle à double débit.
- Vitesse de descente réglée avec rappel automatique.

- Flexible anti-breaking system, overload safety.
- An extra rotating baseplate for an extra workstation.
- Hydraulic crane with a 360° spin.
- An easy spin crane with two bearings on the swivel.
- Double flow manual pump.
- Load lowered at controlled speed.

Référence Model	Capacité Capacity	Nombre de positions Extensions
PV 1 R	1 000 daN	4

### OPTIONS :

OPTIONS :

Référence Model	Description Description	Nombre de positions Extensions
EBX	Embase supplémentaire Additional base	PV 50
EBR	Embase supplémentaire Additional base	PV 1 R



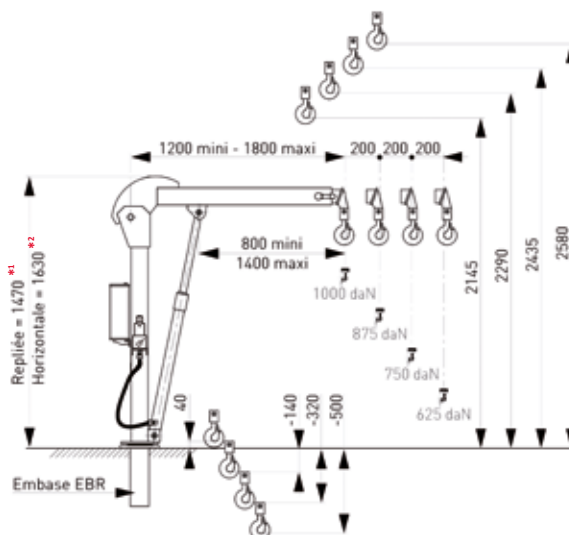
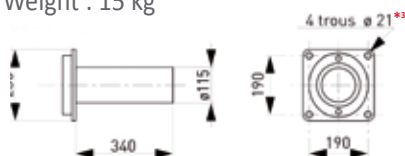
### CARACTÉRISTIQUES :

Poids : 145 kg  
(y compris l'embase).

KEY ASPECTS :  
Weight : 145 kg  
(base included).



Embase EBR  
Poids : 15 kg  
EBR base  
Weight : 15 kg



\*1 Folded  
\*2 Horizontal  
\*3 4 holes

# POTENCE HYDRAULIQUE AVEC POMPE À LEVIER 500 daN

## Hydraulic crane with a 500 daN manual pump

- Potence hydraulique à rotation 360° avec embase rotative et pompe à levier.
- Potence à rotation aisée grâce à ses deux roulements sur la partie pivot.
- Tige de vérin et piston de pompage chromés.
- Dispositif hydraulique de fin de course.
- Valve avec sécurité de surcharge.
- Vitesse de descente régulée avec rappel automatique.
- Embase rotative du vérin permettant d'actionner le levier de pompage avec plus de facilité en l'orientant dans la position la plus appropriée pour la manoeuvre.
- Une embase supplémentaire peut accueillir la potence pour disposer d'un poste de travail supplémentaire.
- Dispositif de retenue anti-chute de la flèche télescopique.

- 360° spin hydraulic crane with a rotating baseplate and a lever pump.
- An easy spin crane with two bearings on the swivel.
- Hard chrome-plated jack and pumping pistons.
- Hydraulic safety limit device.
- Load lowered at controlled speed.
- A rotating baseplate enable to manipulate easily the load.
- An extra rotating baseplate for an extra workstation.
- Holding device with fall protection for the telescopic jib.

Référence Model	Capacité Capacity	Description Description	Nombre de positions Extensions
PV 50	500 daN	Pompe manuelle Manual pump	3



PV 50

### CARACTÉRISTIQUES :

Poids : 83 kg  
(y compris l'embase).

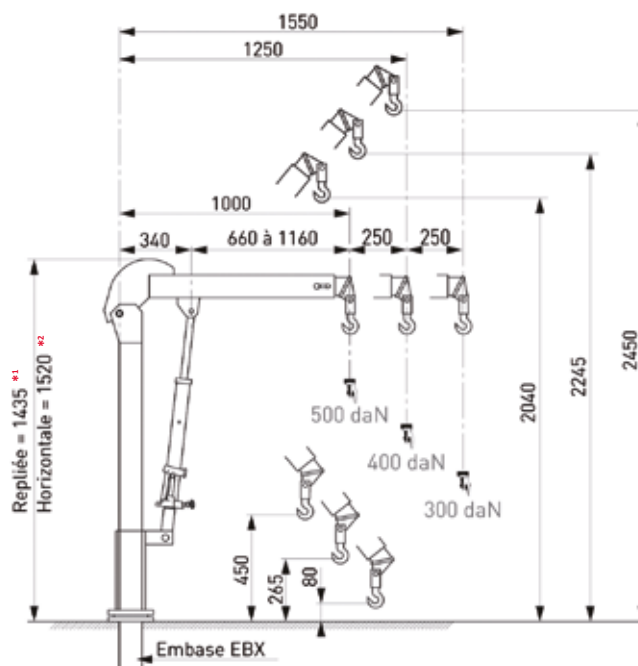
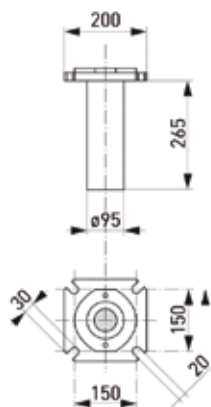
### KEY ASPECTS :

Weight : 83 kg  
(base included).

### Embase EBX

Poids : 8 kg

EBX base  
Weight : 8 kg



CE

\*1 Folded  
\*2 Horizontal

# 4 RAISONS DE CHOISIR RASSANT

## Why choose RASSANT?

31

# 1

**INNOVANT**  
Innovative

**Choisir RASSANT, c'est choisir un partenaire de confiance et innovant, capable de développer votre solution.**

RASSANT is an innovative and trustworthy partner that is able to develop your solution.



**La sécurité est au coeur de la conception de nos produits.**

Safety is at the core our concerns.

# 2

**SÉCURITÉ**  
Safety

# 3

**RÉPARABLES**  
REPAIRABLE

**Au-delà de la fiabilité, RASSANT conçoit des produits réparables.**

More than sustainable, RASSANT makes repairable products.



**Nous attachons une importance particulière à l'ergonomie de nos matériels.**

We place the highest value on designing ergonomic and handy equipment.

# 4

**ERGONOMIE**  
Ergonomic



**4 RAISONS DE CHOISIR RASSANT**  
**4 reasons to choose RASSANT**

# LE SAVOIR-FAIRE RASSANT

## RASSANT Knowledge

RASSANT met son savoir-faire et son expertise au service des clients. Chaque jour, nous accompagnons des professionnels en concevant des solutions technologiques sur mesure. Avec notre bureau d'études intégré, fruit de l'apport du Groupe DLD et de sa maîtrise des questions d'ingénierie, nous sommes à même de développer de nouveaux produits, mais aussi des études spécifiques pour évoluer dans d'autres sphères.

Ainsi, ces dernières années, RASSANT a développé des produits destinés au monde agricole, industriel, aéronautique et automobile. Pour preuve, de nombreuses écuries F1 mettent au point leurs moteurs sur des pieds hydrauliques RASSANT. Plusieurs compagnies aériennes majeures font appel à des dispositifs dont RASSANT maîtrise les tenants et les aboutissants, pour soutenir les ailes lors des opérations de maintenance.

For ages now, RASSANT has been deploying its full range of skills in support of customers. Each and every day, RASSANT designs technological solutions to meet their most demanding needs. As part of the Groupe DLD, RASSANT benefits from its well proven engineering competence. And now RASSANT tackles with confidence more complex and global projects.

Lately, RASSANT has broken ground in new markets by developing products for the agricultural, industrial, aeronautic and automotive fields. RASSANT already reaps the benefits of its work. Several Formula One Team use RASSANT hydraulic jacks for installing engines and some major airline companies use Rasant hydraulic devices for maintenance purposes.



**Pompe Manuelle**  
Manual pump



**Vérin de presse 60 T**  
60 T cylinder

Pour vos besoins particuliers, hors produit standard, nous vous offrons notre collaboration technique en vue de l'étude et de la réalisation d'appareils en petites, moyennes et grandes séries :

- Bancs d'essai
- Vérins simple effet
- Vérins double effet
- Vérins avec pompe incorporée
- Pompes à main
- Pompes à pied
- Pompes avec réservoir

Nous pouvons répondre également à toutes demandes particulières concernant les fixations de vérins. Sans aucun engagement de votre part, soumettez nous vos projets. Nous nous efforcerons toujours de vous donner la plus entière satisfaction.

Special products out of standard are available on request. We can carry out the technical studies related to the elaboration of your project and manufacture it in the desired quantity :

- Testbeds
- Single effect cylinder
- Double effect cylinder
- Cylinder with integrated pump
- Hand pumps
- Foot pumps
- Pumps with tank

Please don't hesitate to ask for any requirement.



Banc d'essai  
Testbed



Pied hydraulique  
Hydraulic leg



#### **ARTICLE 1 - ACCEPTATION DES COMMANDES**

Tout commande emporte adhésion sans réserve à nos Conditions Générales de Vente, nonobstant toute stipulation contraire figurant dans les conditions générales d'achat de nos clients. Certaines dispositions des conditions générales peuvent être modifiées à tout moment par TRUCK TECH. Cependant les conditions générales de vente applicables sont celles en vigueur au jour de la passation de la commande.

#### **ARTICLE 2 - DÉLAIS DE LIVRAISON**

Les délais de livraison ne sont donnés qu'à titre indicatif et les retards éventuels ne donnent pas droit à l'acheteur d'annuler la vente, de refuser la marchandise, ou de réclamer des dommages – intérêts. Toute demande de report de livraison émanant de l'acheteur doit faire l'objet d'une acceptation de notre part et pourra le cas échéant donner lieu à facturation des frais supplémentaires engagés.

#### **ARTICLE 3 - TRANSPORT**

Toutes nos marchandises sont vendues réputées prises en nos magasins. Elles voyagent aux risques et périls de l'acheteur quel que soit le mode de transport ou les modalités de règlement du prix de transport port dû. Au moment de la livraison et afin d'éviter tout litige, il est impératif de :

- Déballez et contrôlez la marchandise EN PRÉSENCE DU TRANSPORTEUR.

- En cas de manquement ou d'avarie de quelque nature qu'elle soit, inscrire des réserves PRÉCISES et EXPLICITES sur le bon de transport et les faire contresigner au chauffeur.

- Confirmer ces réserves dans les 48 heures au transporteur par courrier recommandé avec avis et nous transmettre immédiatement une copie de ce courrier. L'acheteur doit émettre les réserves nécessaires, circonstanciées, lisibles, les plus précises possible en cas d'anomalies constatées (casses ; avaries ; non-conformité : erreur de produit, couleur et/ ou dimensions différentes ; manquants, etc.) en précisant bien le numéro de la commande concernée, en joignant toute photographie utile. Si l'anomalie est avérée, TRUCK TECH mettra en œuvre l'ensemble des moyens nécessaires pour remédier aux défauts constatés. TRUCK TECH ne peut être tenue pour responsable d'une utilisation des produits ou d'un montage non conforme aux prescriptions prévues dans les notices et documents joints aux produits. En cas de non-respect de l'ensemble de cette procédure, aucune réclamation ne pourra être acceptée.

#### **ARTICLE 4 - PRIX DE VENTE**

Nos marchandises sont facturées sur la base des tarifs en vigueur au jour de la livraison. Les droits de douanes, taxes et toute prestation à payer en application de règlements de pays étrangers sont à la charge de l'acheteur. TRUCK TECH se réserve le droit de modifier ses prix à tout moment. Toutes les commandes sont payables en Euros.

#### **ARTICLE 5 - MODALITÉS DE PAIEMENT**

Les modalités de paiement sont les suivantes : Les factures TRUCK TECH sont payables au siège social comptant à la commande. Des délais de paiement pourront être consentis après notre agrément à conditions de garanties de paiement. Ces délais ne pourront en aucun cas dépasser 30 jours nets et seront payables par virement, par chèque ou par LCR non acceptée à 30 jours de facturation, sans escompte. En cas de retard de paiement ou de non-paiement, l'acheteur sera de plein droit redevable d'une pénalité calculée par application de 3 fois le taux de l'intérêt légal aux sommes dues. Les pénalités de retard sont exigibles dès le premier jour de retard sans notification ni mise en demeure préalable. Les matériels restent la propriété de TRUCK TECH tant que le règlement de la présente facture n'est pas effectué. Si après 8 jours calendaires à compter de la date de réception de matériel, le règlement n'était pas effectué, ou si l'effet n'était pas retourné accepté, l'acheteur est tenu, à ses risques et à ses frais, de renvoyer ce matériel au siège de notre société, sans qu'il ait subi d'utilisation, dans son emballage d'origine. Si lors d'une précédente commande, l'acheteur s'est soustrait à ses obligations, un refus de vente pourra lui être opposé, à moins que ce client ne fournisse des garanties satisfaisantes. Tous les envois de pièces détachées et accessoires s'effectuent CONTRE REMBOURSEMENT. Par ailleurs, tout professionnel en situation de retard de paiement est de plein droit débiteur d'une indemnité forfaitaire pour frais de recouvrement de 40 €.

#### **ARTICLE 6 - CLAUSE DE RÉSERVE DE PROPRIÉTÉ**

De convention expresse, TRUCK TECH se réserve la propriété des marchandises fournies jusqu'au dernier jour de leur parfait paiement, conformément aux articles 2367 et suivants du Code Civil. Les matériels livrés restent, conformément à la loi, la propriété de TRUCK TECH jusqu'au paiement complet du prix et de ses accessoires tels que frais de transport, de conditionnement, de dédouanement et taxes fiscales. En cas de non paiement, même partiel et sans préjudice de ses autres droits, TRUCK TECH pourra donc obtenir la restitution des marchandises par simple lettre recommandée, aux frais de l'acquéreur. Même s'il n'en est pas propriétaire, l'acquéreur supportera les risques et dommages que le matériel pourrait subir. Le cas échéant, il appartient aux clients d'inscrire à leur bilan sous une rubrique spéciale les marchandises de TRUCK TECH livrées sous réserve de son droit de propriété. En cas de saisie opérée par des tiers sur ces marchandises, l'acheteur est tenu d'en informer immédiatement le vendeur. Les clients restent en droit d'utiliser et de revendre les matériels dans le cadre normal de leur activité.

#### **ARTICLE 7 - GARANTIE**

TRUCK TECH s'engage à livrer des marchandises conformes à ses spécifications techniques. Sa garantie prend effet à partir de la date d'achat et est conditionnée au paiement complet du produit. Elle implique le remplacement gratuit de toutes pièces mécaniques se révélant après examen défectueuses en ses usines et sous réserve que le matériel ait été utilisé normalement et conformément à la notice d'utilisation, monté dans les règles de l'art et conformément à la notice de montage du constructeur. Pour la durée de garantie et pour connaître les démarches à suivre concernant le service après-vente, se reporter à la fiche produit. La garantie est exclusivement limitée au remplacement ou à la réparation de la marchandise reconnue défectueuse par nos services. Les frais de transport sont à la charge des clients. En aucun cas, TRUCK TECH ne pourra être tenue pour responsable de dommages corporels, matériels ou immatériels de quelque nature qu'ils soient qui pourraient être la conséquence directe ou indirecte d'un mauvais montage du produit ou de son utilisation non conforme à son usage défini par le constructeur, aux dysfonctionnements liés à l'usure normale des produits et le remplacement des accessoires, pièces d'usure et consommables, aux dégradations liées aux divers chocs occasionnés aux produits. TRUCK TECH recommande aux utilisateurs, avant de mettre le produit en œuvre, de s'assurer qu'il convient exactement à l'emploi envisagé, en procédant au besoin à des essais préliminaires, ce qui sera de nature à les prémunir à l'encontre des responsabilités et des risques qui leur incombent. TRUCK TECH n'accepte aucun retour de marchandises, sans son accord préalable et sans être ACCOMPAGNE du FORMULAIRE de RETOUR, fourni sur demande. Les retours non autorisés ne peuvent en aucune manière retarder le paiement des factures à l'échéance convenue. Exclusion de la garantie : La garantie ne joue pas pour les produits non montés dans les règles de l'art conformément aux instructions et à la notice de montage, et pour les vices apparents. Sont également exclus les défauts et détériorations provoqués par l'usure naturelle ou par un accident extérieur et notamment un montage erroné, un entretien défectueux ou une utilisation anormale ou encore par une modification du produit non prévue ni spécifiée par le vendeur et par la documentation transmise à l'acheteur qu'il reconnaît par les présentes avoir reçue. L'acheteur reconnaît expressément et sans contestation ultérieure possible avoir reçu la documentation relative au matériel acheté et notamment la notice d'utilisation et de montage.

#### **ARTICLE 8 - RETOUR DE MARCHANDISES**

Tout retour de marchandise se fera aux frais du client et quel qu'en soit le motif. Ce retour devra, au préalable, avoir été accepté par nous et être ACCOMPAGNE du FORMULAIRE de RETOUR, fourni sur demande. Les retours ne concernent que les produits standard. Toute demande de retour peut être effectuée au plus tard 2 semaines après réception de la marchandise. Tout article renvoyé sans accord préalable, ou sans formulaire et au-delà de ce délai ne pourra en aucun cas faire l'objet de reprise ou d'un échange et restera la propriété du client. Tout article renvoyé devra être muni de son emballage d'origine et ne pas avoir été utilisé et/ou monté afin qu'il puisse être remis à la vente sans intervention. Tous les retours ne tenant pas compte de ces conditions seront refusés.

#### **ARTICLE 9 - PROPRIÉTÉ INTELLECTUELLE**

Le catalogue des Produits ainsi que tout élément les composant tel que marques, dessins et modèles, logos, textes, images, sons, photos, logiciels, bases de données, sont la propriété de TRUCK TECH. Toute reproduction et/ou représentation, totale ou partielle du site ou du catalogue, ainsi que toute reproduction des signes distinctifs, sans l'autorisation de son auteur ou de son titulaire est interdite et constituerait une contrefaçon. De même, toute extraction et/ou utilisation du contenu des bases de données de TRUCK TECH est prohibée.

#### **ARTICLE 10 - ÉLECTION DE DOMICILE ET JURIDICTION**

L'élection de domicile est faite au siège social de TRUCK TECH. En cas de contestation relative à l'exécution d'un contrat de vente ou au paiement du prix ainsi qu'en cas d'interprétation ou d'exécution des clauses et conditions ci-dessus indiquées, le Tribunal de Commerce du siège social de TRUCK TECH sera seul compétent. Les traites ou l'acceptation de règlement n'opèrent ni novation ni dérogation à cette clause attributive de juridiction.

#### **ARTICLE 11 - LOI APPLICABLE**

Toutes les ventes conclues par TRUCK TECH sont soumises à la loi française.

#### **ARTICLE 12 - INFORMATIONS LÉGALES**

Le renseignement des informations nominatives collectées aux fins de la vente à distance est obligatoire, ces informations étant indispensables pour le traitement et l'acheminement des commandes, l'établissement des factures et contrats de garantie. Le défaut de renseignement entraîne la non validation de la commande. Conformément à la loi « Informatique et Libertés », le traitement des informations nominatives relatives aux clients a fait l'objet d'une déclaration auprès de la Commission Nationale de l'Informatique et des Libertés (CNIL). L'acheteur dispose (article 34 de la loi du 6 janvier 1978) d'un droit d'accès, de modification, de rectification et de suppression des données qui le concernent, qu'il peut exercer auprès de TRUCK TECH. Les données collectées sont destinées à TRUCK TECH et pourront faire l'objet d'une communication à toute société du même groupe et à tout partenaire commercial, pour les besoins du traitement et du suivi des commandes, et pour l'envoi de prospection commerciale sous réserve que l'acheteur ne s'y soit pas opposé.

#### **NOS PRIX S'ENTENDENT HORS TAXES, DÉPART MAGASIN ET SUR LA BASE DE NOS CONDITIONS DE VENTE**

TRUCK TECH - Parc d'Activités du Vert Galant - 5 avenue du Vert Galant - CS 40007 Saint Ouen l'Aumône - 95046 Cergy Pontoise Cedex - Tel. +33(0)1.39.09.27.60 - Fax +33(0)1.39.09.27.57

Société par Actions Simplifiée au capital de 37 000 € - R.C.S. Pontoise B 498 114 362 - Identification TVA n° FR 92 498 114 362 - Siret 498 114 362 00037 - Ape 46698

#### **ARTICLE 1 – ACCEPTANCE OF ORDERS**

All orders involve unreserved acceptance of our General Conditions of Sale, notwithstanding any stipulation to the contrary appearing in our clients' general conditions of purchase. TRUCK TECH may change certain provisions of the general conditions at any time. However the applicable general conditions of sale are those current on the day when orders are placed.

#### **ARTICLE 2 – DELIVERY TIMES**

Delivery times are given for information only and any lateness that may arise does not give the buyer the right to cancel the sale, refuse the goods or claim damages. Any requests made by purchasers for postponement of deliveries shall be subject to acceptance on our part and may, if necessary, give rise to invoicing for additional costs laid out.

#### **ARTICLE 3 - TRANSPORT**

All of our goods are treated as being made available at our warehouses on sale. They travel at the buyer's own risk, whatever the mode of transport and payment terms for the prices of carriage due may be. In order to avoid any dispute, it is compulsory to comply with the following procedures at the time of delivery:

- Unpack and inspect the goods IN THE CARRIER'S PRESENCE.

- In case of default or damage of any nature whatsoever, write down any reservations PRECISELY AND SPECIFICALLY on the carriage note and have them countersigned by the driver.

- Send confirmation of these reservations to the carrier within 48 hours, by registered letter with notification of receipt, and pass on a copy of this letter to us immediately. In case of ascertainment of irregularities (breakages; damage; non-conformity; wrong Product, different colour and/or dimensions; missing items etc.) the buyer shall set out the necessary reservations in a detailed and legible manner, with the greatest possible precision, while clearly specifying the relevant order number and enclosing any photographs that may be useful. If the irregularity is confirmed, TRUCK TECH will implement all the means necessary in order to put right the faults ascertained. TRUCK TECH cannot be held liable for any use of the products or any assembly that does not comply with the directions provided in the instructions and documents attached to the products. No claims can be accepted in case of failure to comply with this procedure as a whole.

#### **ARTICLE 4 – PRICE OF SALE**

Our goods are invoiced on the basis of the prices current on the day of delivery. Customs duties, taxes and any payments to be made in application of foreign countries' regulations are payable by the buyer. TRUCK TECH reserves the right to change its prices at any time. All orders are payable in Euros.

#### **ARTICLE 5 – PAYMENT TERMS**

The payment terms are as follows: TRUCK TECH's invoices are payable in full at its registered office when the order is placed. Deferred payment facilities may be granted after we have approved debt guarantee conditions. Payment cannot in any case be deferred for more than 30 days and will be made by transfer, cheque or automated bill of exchange (LCR), of which the latter cannot be accepted 30 days from invoicing, and without any discount. In case of lateness in payment or failure to pay, the buyer shall be liable, ipso jure, to pay a penalty calculated by means of application of 3 times the legal rate of interest to the sums outstanding. Penalties for late payment are payable from the first day of lateness without any prior notice or formal demand for payment. Equipment remains the property of TRUCK TECH as long as the payment corresponding to the invoice has not been made. If, after 8 calendar days as from the date of receipt of equipment, payment thereof has not been made or bills of exchange for this purpose have not been accepted, the buyer is bound to return the said equipment at their own risk and expense to our Company's registered office. Moreover, the said equipment shall not have undergone any use and shall be in its original packaging. If the buyer has failed to fulfil their obligations at the time of any previous order, sales may be refused to them, unless they provide satisfactory guarantees. All consignments of spare parts and accessories take place on a CASH WITH ORDER basis. Moreover, any professional in a situation of lateness in payment is liable, ipso jure, to pay a standard indemnity of €40 for recovery costs.

#### **ARTICLE 6 – RETENTION OF TITLE CLAUSE**

By express agreement, TRUCK TECH reserves ownership of goods supplied until the final day on which payment in full is made, in accordance with articles 2367 and following the Civil Code (Code Civil). In accordance with the law, equipment that has been delivered remains the property of TRUCK TECH until the price thereof and of any incidental costs, such as costs of transport, packaging, customs clearance and taxes, have been paid in full. In case of failure to pay, even when such failure is only partial, and without prejudice to its other rights, TRUCK TECH will therefore be able to require that the goods be restored to it, by simple registered letter, at the vendee's expense. The vendee shall bear the consequences of any risks and damage that the equipment could suffer, even when not the owner thereof. If necessary, clients are responsible for entering TRUCK TECH goods, which are delivered subject to the latter's property rights, under a special heading in their balance sheets. In case of levying of distress upon these goods by third parties, the buyer is bound to inform the seller thereof immediately. Clients remain entitled to use and resell equipment within the normal framework of their business activity.

#### **ARTICLE 7 – WARRANTY**

TRUCK TECH undertakes to deliver goods in compliance with its technical specifications. Its warranty takes effect as from the date of purchase on the condition of payment for the product in full. It means that any mechanical parts which, after inspection, prove to be defective, shall be replaced free of charge, ex-works and on condition that the equipment was used in a normal manner in accordance with the instructions for use and was assembled according to best industry practice and in accordance with the manufacturer's assembly instructions. Refer to the product information for details of the duration of the warranty and for the procedures to be followed with regard to after-sales service. The warranty is exclusively limited to replacement or repair of goods of which the defectiveness has been acknowledged by our Company. Transport costs are payable by the client. TRUCK TECH cannot in any case whatsoever be held liable for physical injuries, damage to property or consequential losses of any nature whatsoever, which may directly or indirectly result from poor assembly of the product, from any use thereof which is not in accordance with its use as specified by the manufacturer, from malfunctioning linked to normal wear of the products and replacement of accessories, of parts normally subject to wear and replacement and of consumables or from damage linked to various impacts received by the products. TRUCK TECH advises users that before using the product they should make sure that it is suitable for the planned use, if necessary by carrying out preliminary tests of such a nature as to protect them against the liabilities and risks incumbent upon them. TRUCK TECH only accepts the return of goods on the condition that it has granted its prior agreement there to and that the goods are ACCOMPANIED with the RETURN FORM, supplied on request. Unauthorised returns cannot postpone payment of invoices at agreed due dates in any way whatsoever.

Exclusion of warranty: The warranty does not apply to products that have not been assembled according to best industry practice in accordance with the assembly instructions or in the case of conspicuous defects. Defects and damage are also excluded when they are caused by natural wear or external accident and, in particular, incorrect assembly, poor maintenance or abnormal use as well as by modifications to the product that are neither provided for nor specified by the seller and by the information handed over to the buyer, the latter acknowledging receipt thereof by means of this instrument. The buyer expressly acknowledges, and without any subsequent dispute being possible in this regard, having received the information concerning the equipment purchased and the usage and assembly instructions in particular.

#### **ARTICLE 8 - RETURN OF GOODS**

When any goods are returned, for any reason whatsoever, they shall be returned at the client's own expense. Any such return must have been accepted by us beforehand and shall be ACCOMPANIED with the RETURN FORM, supplied on request. Only standard products may be returned. Any return requests shall be made within 2 weeks of receipt of the goods. Any item sent back without prior agreement, without the relevant form or after this deadline, cannot in any case be taken back or exchanged and shall remain the client's property. Any items sent back shall be complete with their original packaging and shall not have been used and/or assembled, thereby enabling their being offered for sale again without requiring any action. Any returns that are not in accordance with these conditions shall be refused.

#### **ARTICLE 9 - INTELLECTUAL PROPERTY**

The catalogue of Products, as well as all elements of which they are comprised, such as brands, designs and models, logos, texts, images, sounds, photos, software and databases, are the property of TRUCK TECH. Any complete or partial reproduction and/or representation of the website or of the catalogue, as well as any reproduction of distinguishing signs, without the authorisation of their creator or holder, is prohibited and shall constitute infringement of intellectual property rights. Similarly, any extraction and/or use of the content of TRUCK TECH's databases is prohibited.

#### **ARTICLE 10 - CHOICE OF DOMICILE AND COURTS**

Domicile is elected at TRUCK TECH's registered office. In case of any dispute concerning the performance of sale contracts or the payment of prices, as well as any cases concerning the interpretation or performance of the clauses and conditions set out above, the Commercial Court (Tribunal de Commerce) within whose jurisdiction the registered office of TRUCK TECH comes shall have exclusive jurisdiction. Drafts and acceptance of payment do not bring about any substitution or exemption from this jurisdiction clause.

#### **ARTICLE 11 - APPLICABLE LAW**

All sales concluded by TRUCK TECH are subject to French law.

#### **ARTICLE 12 - LEGAL INFORMATION**

The provision of personal/nominative information collected for the purposes of distance selling is compulsory, this information being necessary for the processing and carriage of orders and for the drawing up of invoices and guarantee contracts. Failure to supply information leads to the non-validation of orders. In accordance with the Data Protection Act (loi "Informatique et Libertés"), the processing of personal/nominative information concerning clients is subject to declaration to the French Data Protection Authority (Commission Nationale de l'Informatique et des Libertés / CNIL). Buyers have the right to access, modify, rectify and delete of data concerning them (article 34 of the Act of 6th January 1978), which they may exercise with TRUCK TECH. Data collected is intended for TRUCK TECH and may be passed on to any company in the same group and to any commercial partner, for the requirements of processing and follow-up of orders, and for sending commercial canvassing on the condition that the buyer is not opposed thereto.

#### **OUR PRICES ARE GIVEN EXCLUSIVE OF TAX, EX-WAREHOUSE AND ON THE BASIS OF OUR CONDITIONS OF SALE**

TRUCK TECH - Parc d'Activités du Vert Galant - 5 avenue du Vert Galant - CS 40007 Saint Ouen l'Aumône - 95046 Cergy Pontoise Cedex - Tel. +33(0)1.39.09.19.19 - Fax +33(0)1.39.09.27.57

Simplified Joint-Stock Company with a capital of €150,000 - Trade and Companies Register (R.C.S.) Pontoise B 498 114 362 - VAT Identification no. FR 92 498 114 362 - Siret 718 206 964 00113 - Ape 46698



**RASSANT**  
INTERNATIONAL

ZI ROUTE D'ILLIERS  
CD921  
28120 BAILLEAU LE PIN

TÉL.: +33 (0)2 37 25 33 81  
FAX : +33 (0)2 37 25 39 87

[WWW.RASSANT.COM](http://WWW.RASSANT.COM)

