



CHEPTEL ALEIKOUM

MONOGRAPHIE

ensa 2017

Ue 81 - Architecture des Lieux Scéniques
Léo Badiali - Mathilde Simonnet

Sommaire

Le Cheptel Aleïkoum

Cadre juridique 3

L'équipe 4

L'histoire du Cheptel 5

L'identité 6

L'arborescence 7

Programmation

les spectacles du Cheptel 8

Les spectacles de la fanfare Circa Tsuica 14

Le Site

Situation géographique 18

Saint Agil 21

La ferme de la Stabule 24

Analyse

Les chapiteaux du Cheptel 38

Implantation : Circa Tsuica à Nantes 41

Implantation : Festival Pouet à Saint Agil 48

Conclusion 53

Annexes 54



Le cadre juridique

Le Cheptel Aleikoum est structuré sous forme d'**association loi 1901**. Désintéressés d'un quelconque aspect financier, le matériel appartient à la compagnie et constitue donc le patrimoine de ce collectif. Pour leur fonctionnement, ils bénéficient de conventions **DRAC** (Direction Régionale des Affaires Culturelles) et **Région**. Leur activité est également axée sur l'accueil d'artistes en résidence, ce qui leur permet de bénéficier d'une subvention régionale de **fabrique artistique**.

Budget : entre 700 000 et 1 000 000 d'euros /an

*«On avait envie de rester en troupeau alors est venu ce mot là, le **Cheptel**.*

***Aleikoum** c'est un adjectif qui donne une notion d'ouverture. C'était dans ce but là, que ce soit accueillant et ouvert !»*

Tom NEAL

membre actif du Cheptel Aleikoum



L'histoire

Par le biais d'une rencontre, les **dix-sept premiers membres** du Cheptel ont l'occasion d'installer leurs caravanes sur le terrain d'un villageois de Saint-Agil, c'est en 2004 que le Cheptel Aleïkoum prend forme.

Cette collocation artistique part directement du postulat qu'il n'y a **pas d'exclusivité**, ils ne sont pas dans l'obligation de créer des spectacles tous ensembles. Ils souhaitent surtout vivre ensemble, partager et se retrouver sur des projets. A émergé notamment un projet collectif «carte blanche» dont le but est d'investir des lieux et d'en proposer une forme artistique.

En tournée mais pas seulement, il décide de monter un festival, imaginé comme une fête de village. L'implication des villageois est immédiate, c'est un très bel évènement. Ce **festival** a impulsé une nouvelle dynamique artistique, des jeunes d'une quinzaine d'année montent leur propre fanfare à Saint-Agil. Puis, les parents de ces jeunes montent une fanfare eux aussi.

Dix ans après, celui qui a monté la fanfare des jeunes est avec le Cheptel dans le spectacle « maintenant ou jamais ». L'énergie du lieu permet à ces artistes de se sentir réellement accueilli, au point qu'ils décident de s'y implanter.

«15 ans plus tard le fils de la postière est devenu musicien professionnel, le fils de la secrétaire de mairie est artiste cirque professionnel, trois des enfants des paysans sont techniciens de cirque.»

Sébastien, directeur technique

C'est en 2007 que le Cheptel Aleïkoum achète leur **premier chapiteau**. Ils mettent la moitié du prix en investissement personnel tandis que l'autre moitié est financée par la Région. Aucun lieu n'était dédié aux répétitions, mis à part une grange dans laquelle les aériens étaient impossibles. Ils décident donc d'investir collectivement pour permettre à tout le monde de répéter. L'investissement est possible grâce à un plan d'évènementiel pour salon de l'auto effectué à la sortie de leur école.

« C'était un évènement assez fort en 2007 ! »

Tom Neal, membre actif

Ce chapiteau fixe est inutile lorsque le Cheptel part en tournée, c'est ainsi qu'ils se mettent à accueillir des compagnies en résidence sous chapiteau.



L'Identité

Il n'y a pas de ligne artistique prédéfinie. Bien qu'à force de faire de se représenter les spectateurs y voient une identité se dégager. Cependant, ce n'est pas une volonté du Cheptel Aleïkoum d'habiter telle ou telle forme artistique.

Le Cheptel a revendiqué assez rapidement cette identité artistique hétéroclite auprès des institutions. Pour autant, il est difficile de se faire valoir en tant que collectif lorsque les projets sont très différents. C'est pourquoi les membres du Cheptel Aleïkoum ont monté plusieurs compagnies, qu'ils ont appelé des compagnies associées.

Le collectif n'a pas vocation à diffuser de manière continue des spectacles sous le chapiteau. À l'échelle du territoire, ils interviennent de manière ponctuelle par le biais du festival, ou d'évènements type Carte Blanche. Saint-Agil présente déjà une salle de diffusion, c'est pourquoi ils n'ont pas envie de rentrer en concurrence et préfèrent profiter du chapiteau pour accueillir en résidence, et parfois présenter une étape de travail.



L'arborescence du Cheptel Aleïkoum

La fanfare du Cheptel Aleïkoum Circa Tsuica

La fanfare Circa Tsuica est une particularité du Cheptel, c'est une entité à l'intérieur du collectif. Une entité dans le sens où il y a plusieurs spectacles de cette entité-là qui se créent régulièrement. Ce qui est moins le cas concernant les autres projets qui sont montés au sein du Cheptel. Ce sont plutôt des spectacles qui se créent parce que quelqu'un prône une envie, développe un projet. La fanfare fait preuve de plus de régularité au niveau de la création.

Les compagnies issues du cheptel

Cirque Aïtal
Cie Morosof Compagnie
Un loup pour l'homme
La Scabreuse
O Ultimo momento

Les compagnies associées

Cirque Inextrémiste
Factota Factota
Cie Cabas
Le Quintet de Boeufs

Les partenaires

DRAC Centre
Région Centre
Conseil Général du Loir-et-Cher
Mairie de St Agil
L'Hectare
L'Echalier

Grâce à différents partenariats, notamment avec L'Echalier - agence rurale de développement culturel, et avec L'Hectare - scène conventionnée de Vendôme, Le Cheptel développe des espaces de travail, de représentations, de vie, de rencontres et d'interventions pédagogiques sur le territoire de la Région Centre.



Les spectacles *Cheptel Aleikoum*

Le repas - création 2011

Passez à table, pour le temps d'un repas, avec l'avant, le pendant, l'après... Sous le chapiteau épluchez, préparez, mangez, lavez, et surtout... Dégustez.

Savourez l'atmosphère d'un cabaret participatif sublimé par la présence de neuf artistes du Cheptel Aleikoum qui, pour pimenter votre plat, descendent sur cordes lisses pour surveiller les cuissons ou jonglent avec les louches...

Le cirque et la musique, des moyens pour décaler le quotidien vers l'extraordinaire. Le collectif, pour notre plus grand plaisir, redonne au repas ses vocations premières : le bonheur simple des rencontres, des saveurs et plaisirs variés. Le tout agrémenté cette fête surprenante, moment tout à la fois intime et partagé.

Ces artistes cherchent à ouvrir pour les spectateurs et eux-mêmes des espaces de liberté fragiles et incontrôlés.

Genre : Cabaret participatif sous chapiteau

Durée : 210 minutes

Age : à partir de 6 ans

Artistes : Marie Jolet, Mathieu Despoisse, Matthias Penaud, Matthieu «Emile» Duval, Rémi Sciuto, Thomas «Toto» Reudet, Virgine Fremaux, Julien Michenaud, Franck Pittavino

Mise en scène : Christian Lucas et Mathieu Despoisse

Création costumes : Fanny Mandonnet

Création culinaire : Franck Pittavino et Marie Jolet

Création musicale : Rémi Sciuto et Matthias Penaud

Construction scénique : Cédric Malan, Stan Robles et Bastien Thépot

Création lumière : Jean Ceunebroucke

Sonorisation : Julien Michenaud



Les spectacles *Cheptel Aleikoum*

Le bal cirque - création 2012

Le Bal Cirque est une création collective du Cheptel Aleikoum qui regroupe artistes de cirque, musiciens, vidéaste et plasticiens autour de la thématique du bal. Tout commence dès l'arrivée du public : le DRAG, groupe d'intervention composé d'artistes accueille les spectateurs individuellement et les aide à choisir un «défir» (désir/défi), qui sera le but ultime à accomplir pendant la soirée. Les fumigènes s'installent, l'ambiance s'impose genre boîte de nuit, boa et compagnie.

Et c'est parti : on vous laisse découvrir ce qu'il se passe, prendre un verre, discuter, tâter le terrain sur la piste de danse et profiter des interventions des artistes (agence matrimoniale de poche, magie de proximité...). Le Tralalaleikoum Orchestra joue son gros son mené de main de maître par Kova, le MC de la soirée. Le groupe entraîne le public sur des musiques dansantes. Puis, soudainement arrivent des circassiens qui prennent la place en plein milieu de la piste. Ils vous font bouger pour faire leurs exploits, parfois doux et chargés, parfois courts et explosifs. Le Bal Cirque c'est ça, un spectacle à double parcours, individuel et collectif, un moment dédié à l'amusement général et aux rencontres créées entre tous les participants de la soirée.

Genre : Soirée exceptionnelle dansante et spectaculaire

Durée : 3h30

Age : à partir de 6 ans

Artistes : Amanda Lund, Charlotte Rigaut, Lola Renard, Manu Debuck, Matthias Penaud, Maxime Mestre, Olivier Pasquet, Sophia Perez, Tom Neal, Yann Ecauvre, Olivier «Boost» Armbruster, Vincent Berthe de Pommery, Sébastien Bruas, Roch Havet, Bertrand Landhauser, Antoine Massoni, Kova Réa, Aidje Tafial

Régie Son : Nicolas Bouchillou

Régie Lumière : Seb Herouart

Régie générale : Manu Debuck

Metteur en piste : Matthias Penaud

Stylisme : Virgil Venak

Construction : Manu Céalis



Les spectacles *Cheptel Aleikoum*

Chienne ou louve - création 2012

Chienne ou Louve, c'est l'histoire d'une femme qui, un jour, sature d'être une femme type et pète les plombs. Elle partage avec nous cet instant où, de chienne, elle devient louve et part à l'assaut des préjugés habituels. Elle les tord, les triture, les titille, s'en amuse jusqu'à en devenir presque... Un homme type !

Ici, pendant 55 explosives minutes, la tronçonneuse se fait rose tendre, la chambre d'adolescente se transforme en garage à motos et la masse tutoie les talons du flamenco.

Cliché contre cliché, cet ovni à fleur de peau pour une interprète multifacette et un musicien acoustique, nous interroge avec humour et une tendresse toute circassienne sur ce qui fait la condition féminine, sur la perception que l'on a de l'autre, du elle et du il...

Genre : Solo déjanté de cirque en chanson

Durée : 55 minutes

Age : à partir de 8 ans

Artistes : Amanda Lund

Musicien et Régie Son : Manu Debuck

Régie Lumières : Clément Kaminski

Mise en scène : Sophia Perez

Régie générale, direction d'acrobatie, musicien : Manu Debuck

Direction d'acteur : Anne Kaempf

Scénographie et costumes : Fanny Mandonnet

Construction : Manu Céalis

Création lumière : Clément Kaminsky

[ARTISTIQUE]
Amanda Lund
+33(0) 6 22 54 42 90
amandacheptel@gmail.com

[DIFFUSION]
Anne-Sophie Hansch
+33(0) 6 64 17 36 46
diffusion.cheptelaleikoum@gmail.com

[PRODUCTION]
Yannick Javaudin
+33(0) 6 73 53 80 48
yannick@cheptelaleikoum.com

Le Cheptel Aleikoum est conventionné par la DRAC Centre et la Région Centre

Coproduction et résidence :
L'Hectare, Scène conventionnée de Vendôme (41)
Loisirs et Culture - Cirk Eole, Montigny-les-Metz (54)

Avec le soutien de :
L'Espace Périphérique (Mairie de Paris - Parc de la Villette)
La Cascade, Maison des arts du clown et du cirque, Bourg St Andéol (07)
La Grainerie, Fabrique des arts du cirque, Toulouse (31)
L'Echallier, Agence de développement culturel en milieu rural, St Agt (41)
La Grange aux Rêves, St Affrique (12)
Le Galpon, Tournus (71)

Photo couverture : Milan Szytura
Photos intérieures : Yann Clerc
Graphisme : Laetitia Toury

Chienne ou Louve

Solo déjanté
de cirque en chanson

CHEPTEL ALEIKOUM

Une femme.

Je la prends et je la tords un peu.

Je lui donne la soif de la révolution et des idées folles.

Je lui file une tronçonneuse, une force surhumaine, un microphone et des poils sous les bras.

Puis je vous la laisse.

Le spectacle est un voyage à travers la condition féminine. Il ouvre le débat et suscite le dialogue entre les genres. Le public s'amuse des provocations de cette femme qui n'oublie pas d'être sensible.

Une artiste, Amanda Lund
Un musicien, Manu Debuck
Un régisseur, Clément Kaminski
Mise en scène : Sophia Perez
Durée : 55 minutes
Espace scénique : 8 x 8 m
Hauteur min. : 4,50 m

Les spectacles *Cheptel Aleikoum*

Les robes - création 2012

Une femme entre, l'air à vif, un flingue imaginaire sur la tempe...

Un homme entre, l'air à vif, un flingue imaginaire sur la tempe... et moulé dans la même robe.

Le ton est donné : décalé et absurde.

Un portique coréen à l'aspect rouillé, des tapis posés là et un air de guitare électrique présagent d'un moment de tension aérienne.

Et tout s'accélère, voltige, humour et Rock'n roll.

Genre : Numéro de voltige

Durée : 15 minutes

Age : Tous publics

Artistes : Sophia Perez, Sébastien Bruas



Les spectacles *Cheptel Aleikoum*

Les princesses - création 2016

«Les Princesses, ou ce qu'il en reste»

On l'a dit, les contes aident les enfants à s'accepter, à se rassurer et à dépasser les grandes peurs ; bref, ils nous accompagnent en profondeur pour affronter les bouches cannibales, passer les turbulences pré-pubères et nous aider à mieux devenir adultes. Et après ? Que devient tout cela ? les premiers baisers passés et les élans sexuels plus ou moins domptés, que faire de cette magie enracinée dans les forêts de la mémoire?

Une vie que l'on se raconte et que l'on vous raconte dans notre chapiteau d'intérieur, ouvragé comme un champignon. Un espace feutré et restreint comme une case d'initiation où se murmure des secrets et des peurs avouées alimentés par la puissance des légendes, où les paroles sont susurrées ou chantées, où le geste de cirque raconte dans l'intimité, la douleur et la grâce comme autant de scarifications et d'affranchissements. Qu'est ce qu'une Princesse aujourd'hui ? Beaucoup de chose ! Mais surtout une façon de parler de l'amour.

Genre : Cirque aérien et chanté

Durée : 1h20

Age : à partir de 8 ans

Artistes : Marie Jolet, Matthieu «Emile» Duval, Marjolaine Karlin
Julien Michenaud, Carine Nunes, Marc Pareti

Mise en scène : Christian Lucas

Composition musicale et chansons : Marjolaine Karlin

Création lumière : Matthieu «Emile» Duval

Création son : Julien Michenaud

Création costume : Natacha Costechareire

Scénographie et identité visuelle : Factota

Conception structure : John Carroll, Gaël Richard et Quentin Alart



Les spectacles *Cheptel Aleikoum*

Le galathon - création 2017

«Madame, Monsieur, l'heure est grave. Chaque année, des dizaines de milliers de personnes à travers le monde meurent des causes de la mort, fléau originel de l'humanité...» Mais quelle idée géniale de défendre la vie ! Le Galathon est la mise en spectacle d'un gala de bienfaisance en direct qui parcourt les villes de France dans un but altruiste et humanitaire.

La cause défendue, aussi absurde qu'elle puisse paraître, nous amène à parler d'un sujet extrêmement actuel : la mort de la mort. Grâce aux progrès de la technomédecine cette révolution déjà en marche soulève bien des questions d'ordre éthique. Plus précisément, il s'agit de lutter contre la mort, ici vue comme une maladie à combattre, en récoltant des dons destinés à la recherche scientifique.

La forme utilisée permet de détourner les codes des soirées caritatives : promesses de dons, défis de villages en duplex, numéros de cirque, tour de chant, etc. Le tout dans une énergie qui caractérise le Cheptel Aleïkoum, généreuse et simple.

Genre : Spectacle décapant mis en cirque et musique

Durée : 1h10 à 1h20

Age : à partir de 6 ans

Artistes : Charlotte Rigaut, Laurence Cools, Nicolas Le Moullec, Mikaël Vienot, Mehdi Abdelhakmi

Régisseur son et plateau : Bruno Cavilla

Régie générale et régie lumière-vidéo : Manue Vié le Sage

Metteur en scène : Stanislas Hilairet

Créateur Lumière et scénographe : Romain de Lagarde

Création vidéo : Vincent Berthe de Pommery et Manue Vié le Sage

Costumes : Catherine Lourieux



Les spectacles *Circa Tsuica*

Opus 2 - création 2006

Dans la continuité du précédent spectacle de Circa Tsuica, Opus 2 est le résultat d'un processus de création collective et la suite des aventures de nos personnages loufoques. Leurs costumes traditionnels de fanfare sont modifiés avec humour pour s'adapter aux particularités circassiennes.

Les morceaux s'enchaînent, chacun conçu comme un tableau articulant chorégraphies, saynètes et cirque. La haute technicité des performances de bascule, de cercle et de main-à-main fait frissonner. L'ambiance est à la fête, à la dérision et parfois à l'absurde.

L'histoire est un fourmillement, une multitude d'événements où les succès et déboires de la troupe s'entremêlent aux aventures de chacun des personnages.

Le tout est un mélange étonnant et réellement explosif, pour tous publics.

Le répertoire musical a pour particularité d'être très éclectique avec une tendance prononcée pour la musique des pays de l'Est avec des moments forts, légers, graves ou endiablés..., s'enchaînant et se répondant les uns les autres.

Genre : Fanfare Cirque

Durée : 45 minutes

Age : Tous publics

Artistes : Amanda Lund, Charlotte Rigaut, Guillaume Dutrieux, Lola Renard, Manu Debuck, Matthias Penaud, Matthieu «Emile» Duval, Maxime Mestre, Olivier Pasquet, Thomas «Toto» Reudet, Tom Neal, Manu Céalis

Equipe de création - Regard extérieur : Christian Lucas



Les spectacles *Circa Tsuica*

Fanfarerie Nationale - création 2009

Dans un monde de plus en plus mouvant où les identités se cherchent, se font et se défont, la résurgence des nationalismes nous semble être une réponse dangereuse à cette évolution nécessaire et délicate de la société. Nous sommes donc allés fouiner dans la brocante des souvenirs du début du siècle dernier, à l'apogée du concept de patrie, terre du père et des ancêtres, pour y porter un regard humoristique et étonné.

Des chants, des musiques, des images sont apparus et avec eux un village imaginaire a pris forme, quelque part entre la fanfare et la bouffonnerie. Nous avons recréé ce village autour du soldat inconnu, victime et martyr de la folie guerrière. Le patriotisme et la nationalisme se mêlent au cirque et à la musique en des prouesses farfelues et absurdes pour mieux interroger une autre époque, la nôtre.

Et comme dirait Stephan Zweig, «quand les drapeaux sont levés, l'intelligence est dans la trompette !»

Genre : Fanfare Cirque

Durée : 1h20

Age : à partir de 6 ans.

Artistes : Amanda Lund, Charlotte Rigaut, Guillaume Dutrieux, Lola Renard, Manu Debuck, Mathieu Despoisse, Matthias Penaud, Matthieu «Emile» Duval, Olivier Pasquet, Thomas «Toto» Reudet, Manu Céalis

Régie : Jean Ceunebroucke ou Cédric Malan

Regard extérieur : Christian Lucas

Costumes : Fanny Mandonnet

Création lumière : Jean Ceunebroucke

Création musicale : Guillaume Dutrieux

Construction : Manu Céalis



(c) Milan Szypu

Les spectacles *Circa Tsuica*

Opus 7 - création 2012

Les sept artistes d'Opus 7 agitent la fanfare dans tous les sens. Ils la tournent, la retournent et la détournent, le tout dans une ambiance cocasse et festive.

Ils distillent leur savoir-faire circassien : acrobatie, portés, banquine, main à main, bascule coréenne et corde volante...sans pour autant lâcher cuivres et percussions !

C'est ainsi qu'au rythme d'un répertoire à mi-chemin entre la musique des Balkans et celle des jazz-bands américains, corps et instruments virevoltent avec ces personnages facétieux.

Le tout avec une énergie généreuse qui rend le spectacle...vivant et attachant !

Genre : Fanfare burlesque

Durée : 45 minutes

Age : Tous publics

Artistes : Charlotte Rigaut, Lola Renard, Matthias Penaud, Maxime Mestre, Olivier Pasquet

Artistes en alternance : Yann Ecauvre, Camille Secheppet, Mikaël Vienot, Tom Neal

Mise en scène : Tom Neal



Les spectacles *Circa Tsuica*

Maintenant ou jamais - création 2014

Sous le ciel étoilé de leur chapiteau, les artistes invitent le public à partager leur espace de liberté, celui de la musique et du cirque, car c'est Maintenant ou Jamais.

Dans cet espace circulaire où chaque place est la meilleure, Circa Tsuica se questionne et questionne le public : est-il utopique de vouloir inventer un autre rapport au public et à l'autre ? D'être simplement ensemble, dans le présent, et heureux de l'être ? De laisser la place aux avis et aux différences de chacun au sein d'un même groupe, et par extension d'une société ? Est-ce encore possible de rêver ensemble un monde idéal ?

Dans ce spectacle, la part belle est faite au vélo acrobatique, une discipline choisie pour son lien avec le quotidien et abordée collectivement comme l'outil de tous les possibles... Y montera, y montera pas ? Tout seul ou à plusieurs ?

La musique toujours composée avec le cirque sera tantôt accompagnatrice, tantôt fondatrice, toujours présente et souvent fusionnelle elle entrainera le public et les artistes dans un seul et même mouvement.

Avec eux ce soir, tout sera possible !

Genre : Fanfare Cirque

Durée : 1h30

Age : à partir de 6 ans

Artistes : Charlotte Rigaut, Guillaume Dutrieux, Lola Renard, Manu Debuck, Mathieu Despoisse, Matthias Penaud, Olivier Pasquet, Thomas «Toto» Reudet, Tom Neal, Franck Bodin, Aymeric Thuillier, Cécile Berthomier

Régie Générale : Cédric Malan

Régie Lumières : Jean Ceunebroucke

Costumière : Fanny Mandonnet

Mise en scène : Christian Lucas

Composition : Guillaume Dutrieux

Création Costumes : Fanny Mandonnet

Création Lumières : Jean Ceunebroucke

Coach Vélo Acrobatique : Pierre Glottin

Direction de Production : Yannick Javaudin

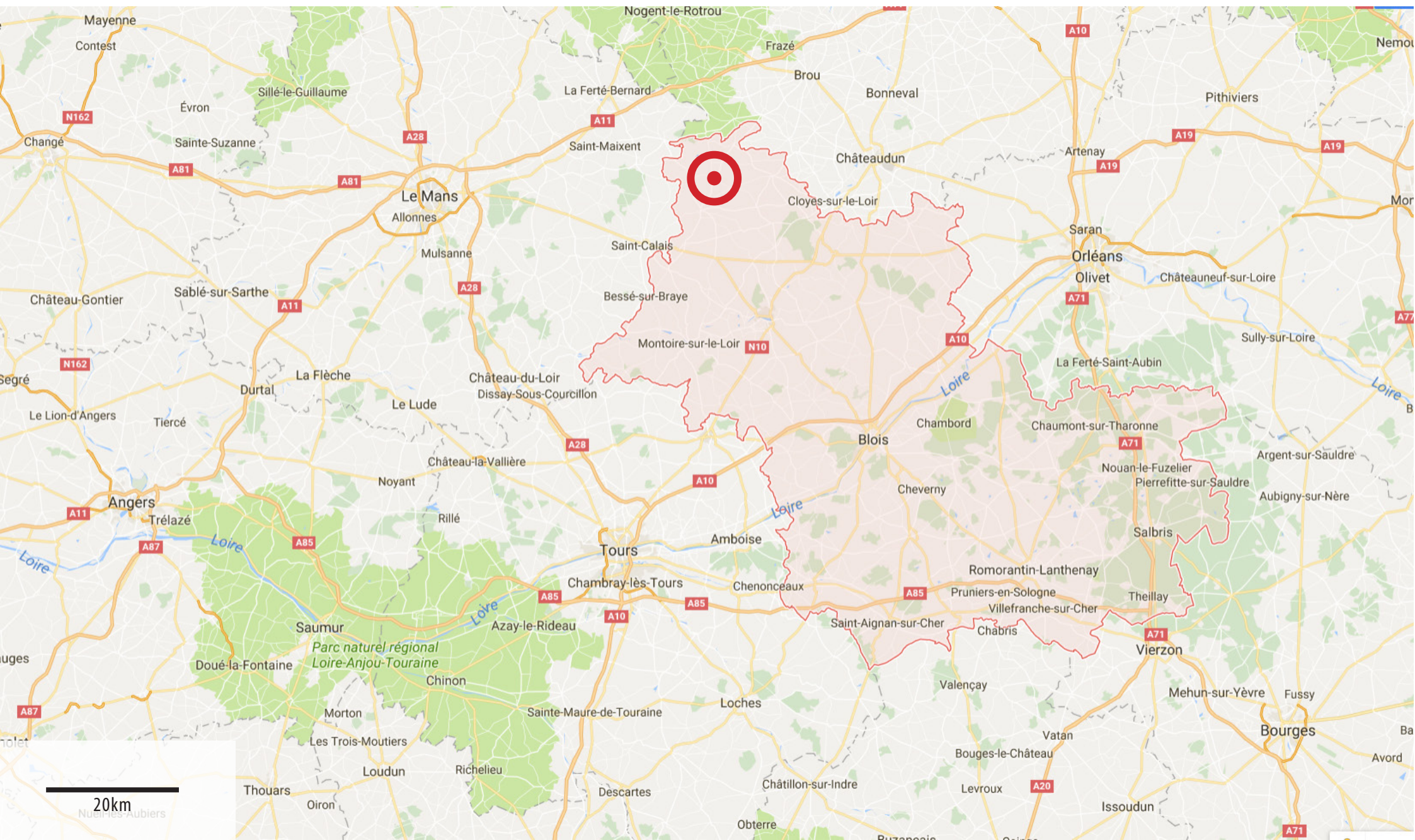
Assistante administrative : Catherine Couret



Situation géographique



Situation géographique



Situation géographique



200m

Saint Agil



Code postal : 41170

Superficie : 15,61 km²

Population municipale : 270 hab. (2014)

Densité : 17 hab./km²

Services publics : Mairie, Agence Postale, bibliothèque municipale

Commerces : Boulangerie Pineau, Bar restaurant ouvrier La mère tranquille, Sellerie Percheronne, Aguilé matériel agricole, In-Bati éclairage, Agil percheron pension équestre, Équiperche équitation, Common Didier électricité et plomberie, Melet Maçonnerie, Pannier Couverture, Travaux Simon

Associations : Association de création artistique Factota, Salle de spectacle L'Échalier, Cie "Faut qu'on se parle", GIC de Couëtron, Modélisme auto club Agilois, Club de l'amitié, Comité des fêtes, Cheptel Aleïkoum, Syndicat d'initiative

Saint-Agil est un village de 280 habitants situé dans la Communauté de Communes des Collines du Perche. Ce territoire en milieu rural déborde d'énergie et compte à son actif une vingtaine d'associations.

Bien qu'il s'agisse au départ d'une opportunité à saisir, le Cheptel revendique ce choix de s'implanter en milieu rural. La relation avec les habitants est beaucoup plus intime qu'en milieu urbain, le contact est très rapide.

Leur présence permet également d'encourager de nouvelles initiatives, sources permanentes de renouvellement et de dynamisme.



Situation géographique



CHEPTEL ALÉIKOUM
Bureaux administratifs de la compagnie

L'ÉCHALIER
Salle de spectacle partenaire

FERME «LA STABULE»
Logements
Lieu de stockage
Salle de répétition

200m

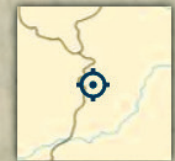
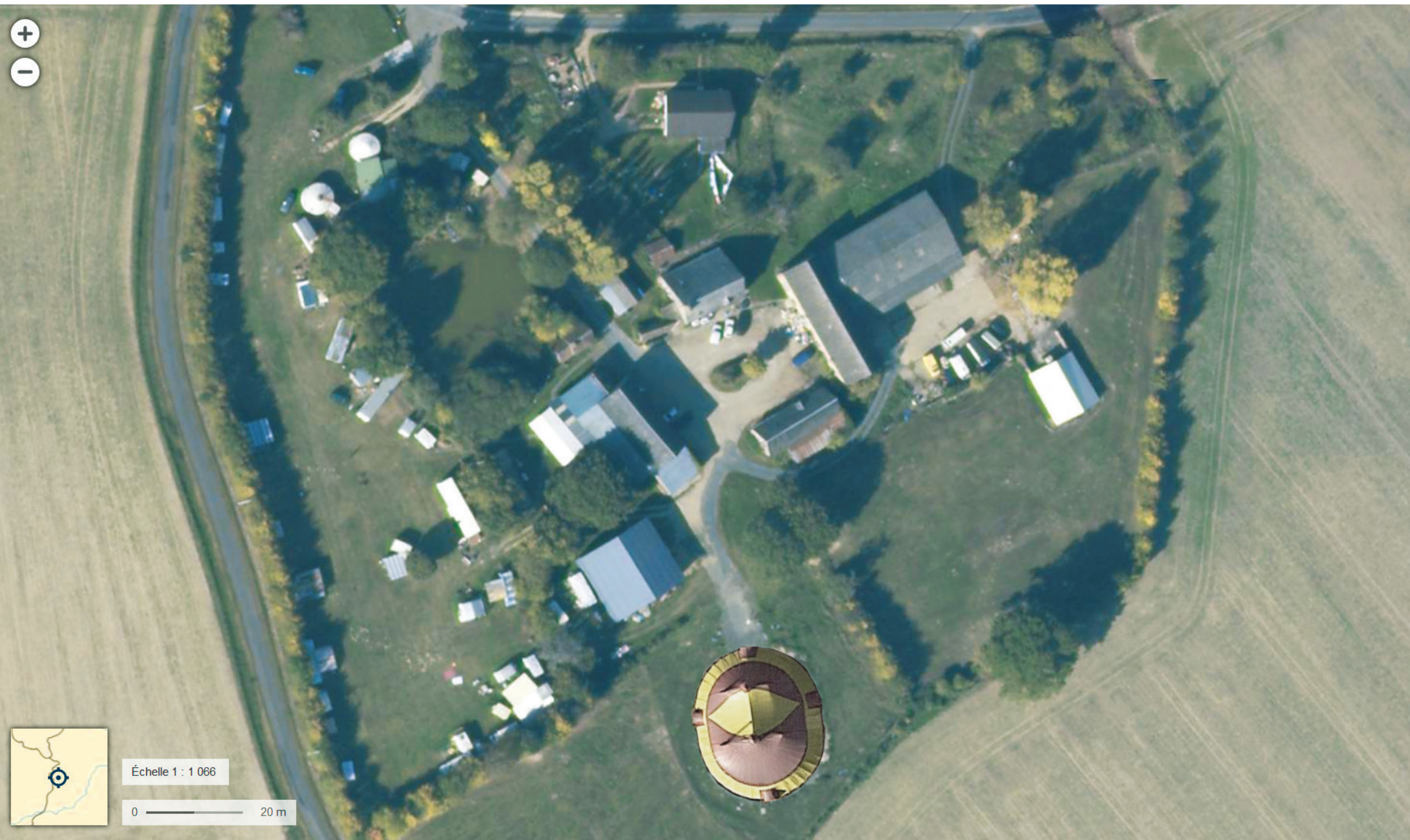
Les bureaux

Les bureaux du Cheptel Aleïkoum ne sont pas situés à proximité du lieu de création et de résidence. Par manque d'espace, ils louent l'étage d'un bâtiment en centre bourg, donnant sur la place de la poste. En plein cœur du village, ce lieu constitue l'étage du restaurant du village, l'ambiance y est conviviale et chaleureuse.

«Nous ne vivons pas reculés, nous vivons espacés»



La ferme de la Stabule



Échelle 1 : 1 066

0 ————— 20 m

La ferme de la Stabule



Le port d'attache du Cheptel Aleïkoum se situe à trois minutes en voiture du centre du village. Basé dans une ferme à côté d'un ancien camping, la propriété offre de grands espaces extérieurs.



La ferme de la Stabule

Chapiteau



«Je pense que dès que tu rentres en tournée avec un chapiteau tu es immergé dans un autre univers.»

«Le chap', on l'a acheté en 2007. On s'est cotisé pour payer la moitié, et la région a payé la seconde moitié.»

Pour la première fois on va accueillir sous le chap' un salon du vin naturel. C'est pas trop notre truc les mises à disposition comme ça, mais là ça va ça restait des copains et c'est pour des choses qu'on veut bien promouvoir...»



La ferme de la Stabule

Logement du propriétaire de la ferme



«Le propriétaire de la ferme, il ne faut pas lui dire qu'on a besoin de quelque chose sinon il le fait tout de suite ! Une fois on a dit qu'on pensait aménager une salle de répétition, le lendemain il commençait le chantier dans le grenier... Dans cette longère il y a aussi une salle de stockage qu'on partage avec d'autres gens, d'autres compagnies, et une salle isolée pour les costumes»



La ferme de la Stabule

Salle de repét - costumerie



«Le rez de chaussée de ce bâtiment là sert de stockage, et les combles sont aménagés»

La ferme de la Stabule

Salle de repet - costumerie



«Le propriétaire de la ferme, il ne faut pas lui dire qu'on a besoin de quelque chose sinon il le fait tout de suite ! Une fois on a dit qu'on pensait aménager une salle de répétition, le lendemain il commençait le chantier dans le grenier...

Dans cette longère il y a aussi une salle de stockage qu'on partage avec d'autres gens, d'autres compagnies, et une salle isolée pour les costumes»



La ferme de la Stabule

«la coloc»



«On loue les mobiles homes qui servent de couchage et de cuisine.

Ce sont les campements et les caravanes aux colocataires. Il y a des artistes de cirque qui habitent là, d'autres artistes qui sont parti. Cet endroit-là est un ancien camping, aujourd'hui il y a plein de colocs différents, même des gens qui ne sont pas du tout artistes, mais qui partagent les valeurs et le mode de vie.»



La ferme de la Stabule

Zone de culture - expérimentation culture sur paille



«Ici, ce sont des copains qui expérimentent la culture sur paille. On a un potager, des poules...»

La ferme de la Stabule

Stockage, atelier bois, atelier métal



«Avant on avait une salle commune ici. Aujourd'hui on a le Chapiteau. Maintenant des copains travaillent le bois et le métal ici. On a aussi un pote qui projette de créer une imprimerie dans une autre des longères.»



La ferme de la Stabule

Stockage



«On ne voit pas trop car il y a le matos du spectacle mais normalement là dans le mobil home jaune ce sont les loges. Les loges avec les douches qui servent pour les résidences. A côté c'est la partie stockage. L'espace buanderie avec machine à laver, sèche-linge...»

La ferme de la Stabule

Stockage



«Sur “Maintenant ou jamais” par exemple, au début on avait juste le poids-lourd porteur qui prenait tout ce qui était gradins, piste, tout ça. Une remorque derrière qui servait pour le chapiteau. On transportait la scénographie et les agrès dans nos utilitaires, c’est-à-dire les caravanes.

Puis on s’est dit que ce serait plus confort d’acheter une semi-remorque pour mettre tout le matériel scénique et une partie qu’on a aménagée pour faire buanderie et douche, et loges.»



La ferme de la Stabule

Hangar garage roulottes et poids lourds



«Un nouvel espace de stockage. On a des vestiges de Nantes : on nous a donné des potences pour le spectacle Maintenant ou Jamais. Des potences sur lesquels on accroche des instruments avec de la lumière ou alors des instruments dans lesquels on peut souffler.
On a aussi beaucoup de stockage dans d'autres fermes aux alentours»



La ferme de la Stabule

Accès poids lourds



«Tout ce truc là on a investi pour faire un terrassement, la route et l'espace stabilisé. C'est pour que les poids lourd puissent passer. C'est pratique pour le festival surtout»



La ferme de la Stabule

Espace parking ou chapiteau supplémentaire



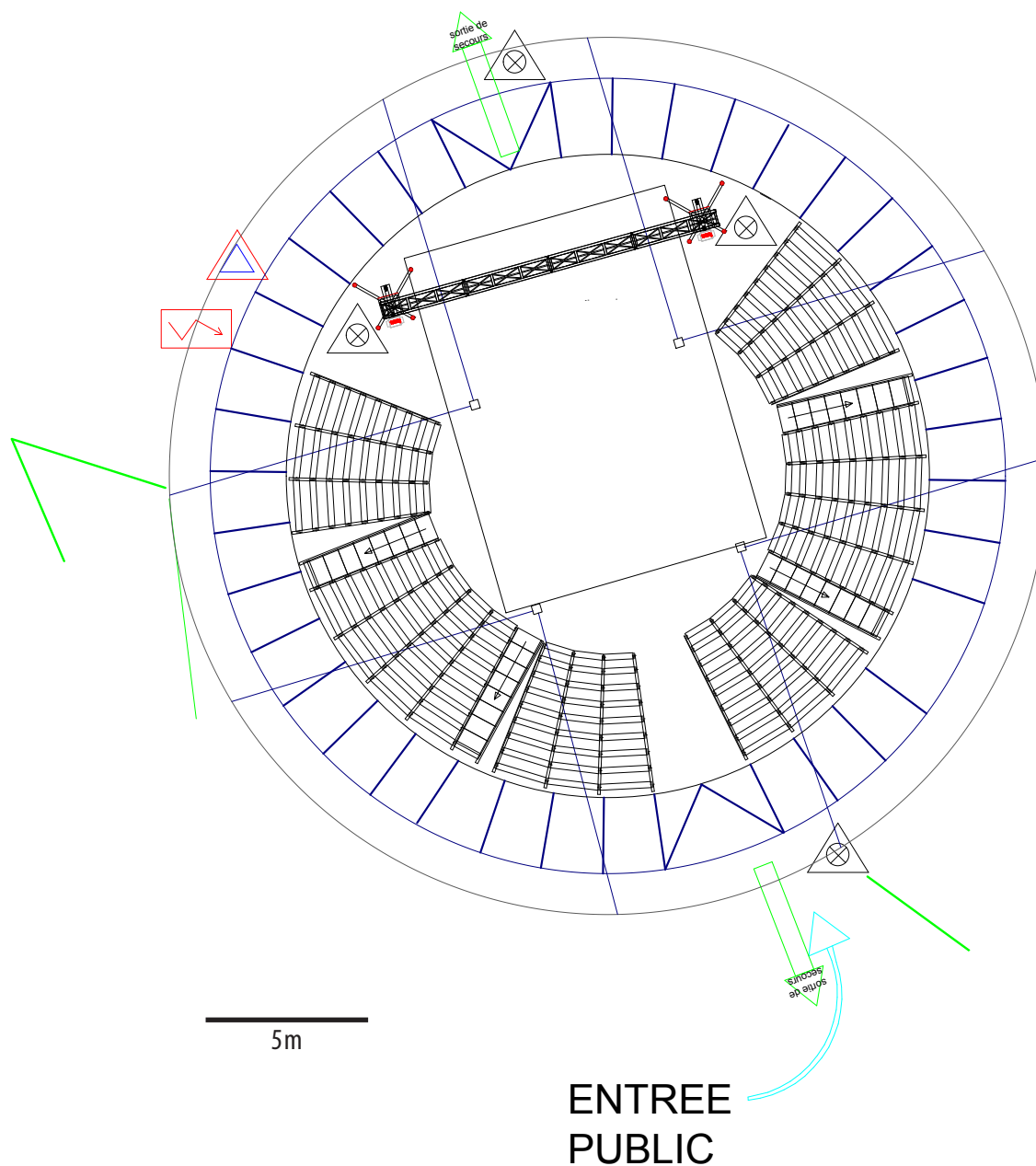
«Le grand terrain peut servir de parking, mais surtout c'est là que se tient le festival pouet. Dans ce cas on a l'autre terrain de l'autre côté de la route, pour que les gens se garent»

Les chapiteaux

Grand chapiteau - la stabule



«Le gros chapiteau on l'a fait construire sur mesure, par un "architecte du chapiteau". Les autres sont des chapiteaux d'occasion qu'on a achetée et où le spectacle s'adapte au chapiteau. Disons qu'il y a des critères techniques pour le choix : la jauge, etc. Nous on a acheté le chapiteau sans gradin, on a adapté l'espace scénique au chapiteau, on a une piste qu'on a fait rentrer dans le chapiteau. On a adapté des gradins droits pour faire des gradins circulaires...»



Les chapiteaux

Petit chapiteau de tournée

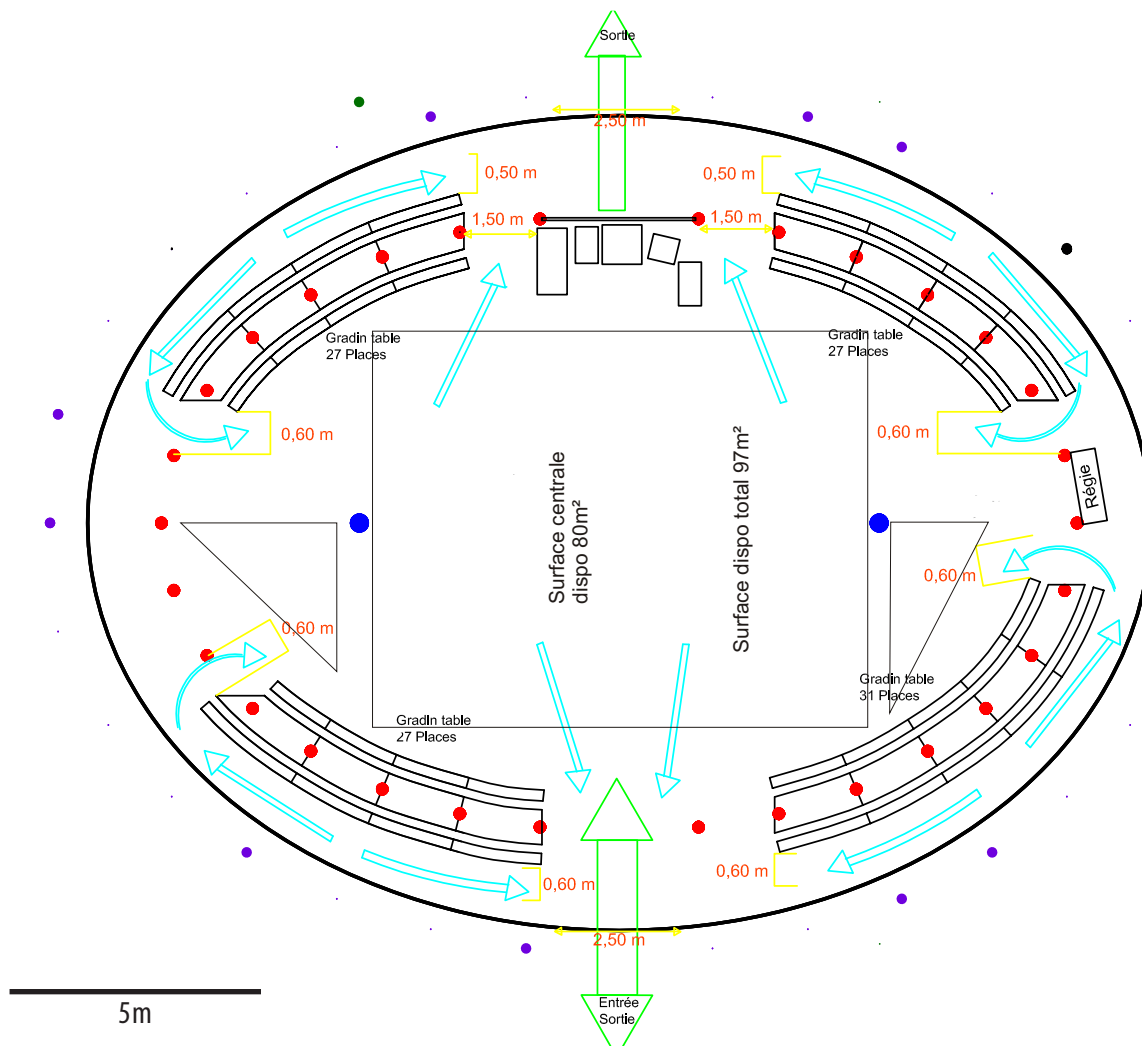


«Ensuite il y a un spectacle qui s'est créé qui s'appelle "Le Repas" pour ce spectacle les artistes ont voulu acheter un chapiteau pour vraiment faire un lieu adapté au spectacle.

C'était un chapiteau avec des tables incrustées aux poteaux de tour. C'est vraiment un repas les gens viennent manger, et un moment les gens préparent à manger, ils découpent les légumes...

Ce chapiteau c'est un peu particulier car les artistes se sont cotisés pour l'acheter, donc il n'appartient pas complètement au Cheptel, le Cheptel gère tout ce qu'il y a autour, donc les assurances et les choses comme ça.

Officiellement il appartient aux artistes du spectacle.»



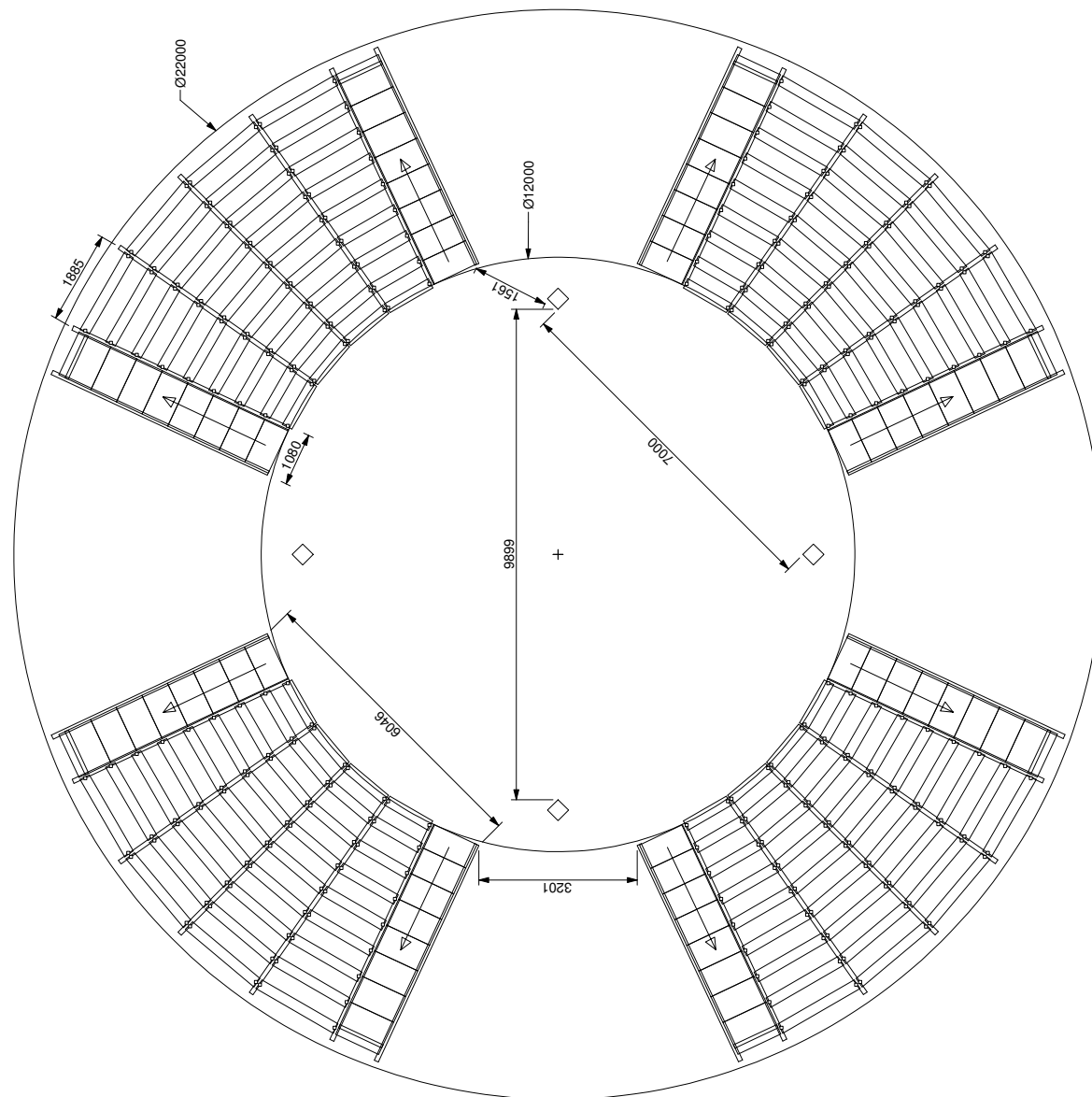
Les chapiteaux

Grand chapiteau de tournée



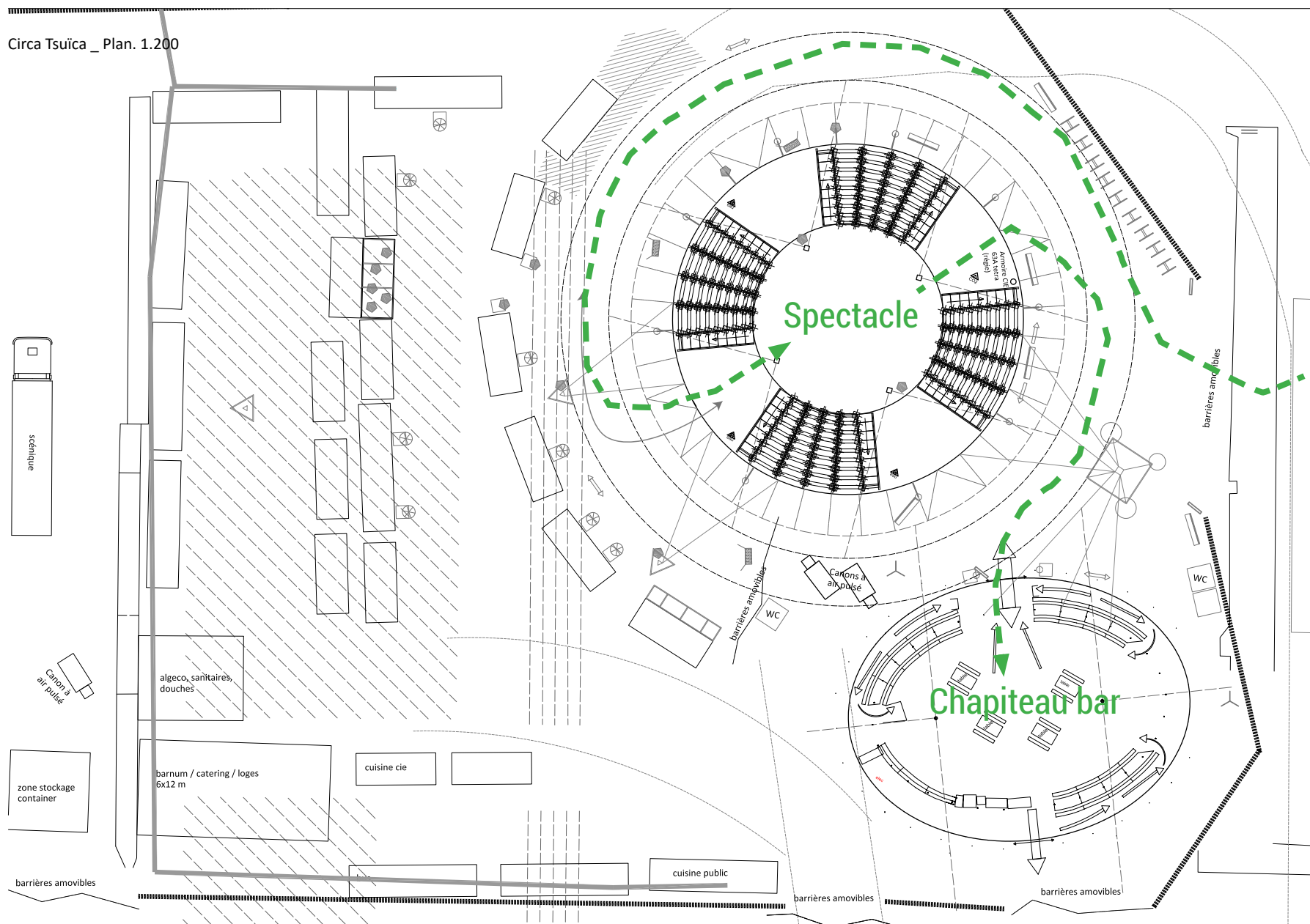
«Après “le Repas” la fanfare a décidé, au lieu de jouer en théâtre ou en rue, de faire un spectacle sous chapiteau aussi.

On a un chapiteau très lourd à tourner, gros temps de montage, donc finalement on a écarté cette idée-là. On s’est posé la question de celui du Repas mais trop petit en hauteur pour faire de la bascule. Donc on a décidé d’acheter un nouveau chapiteau, c’est pour ça que l’on a trois chapiteaux.»



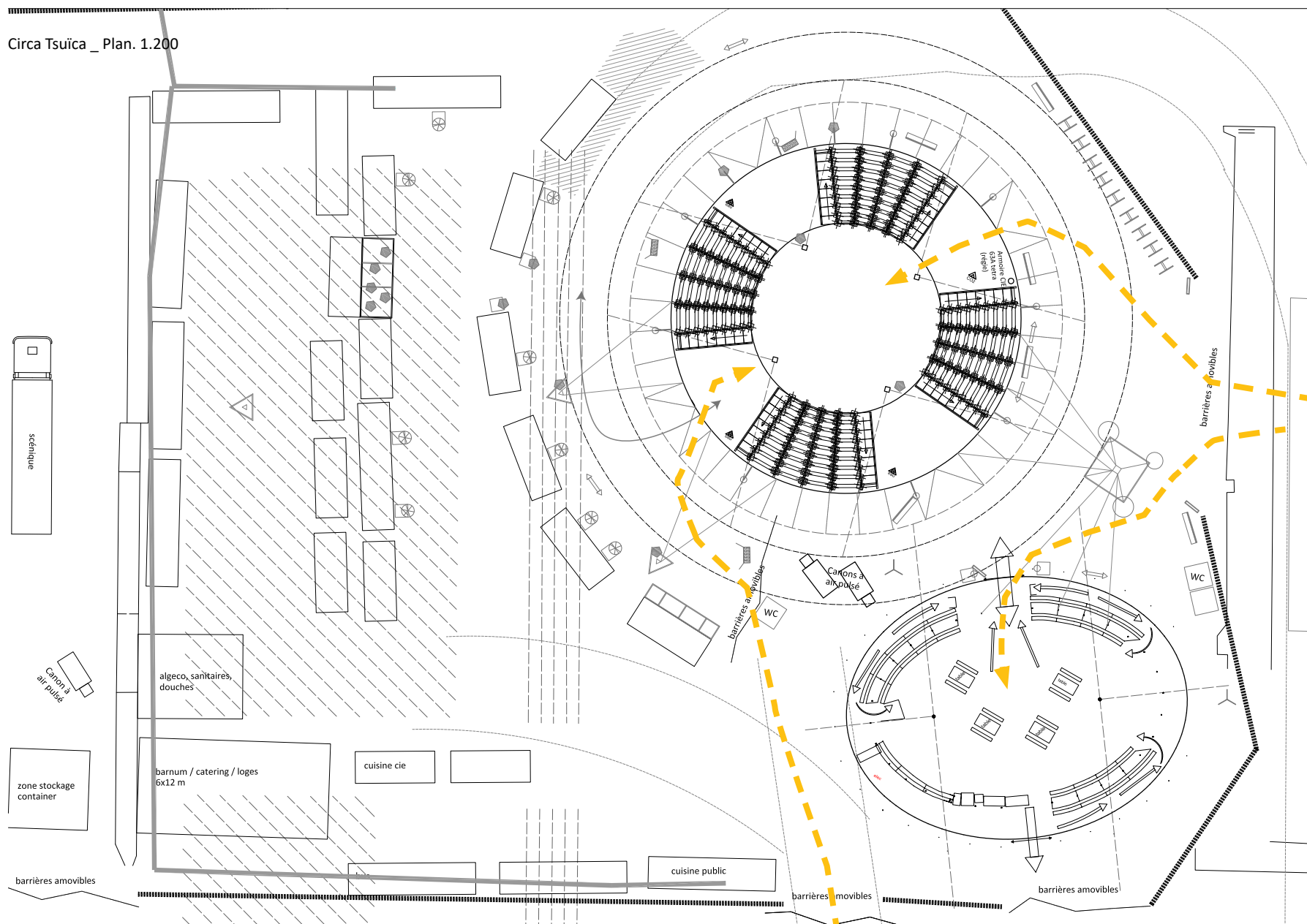
Implantation - Circa Tsuica à Nantes, 2014

Parcours du public - - - -



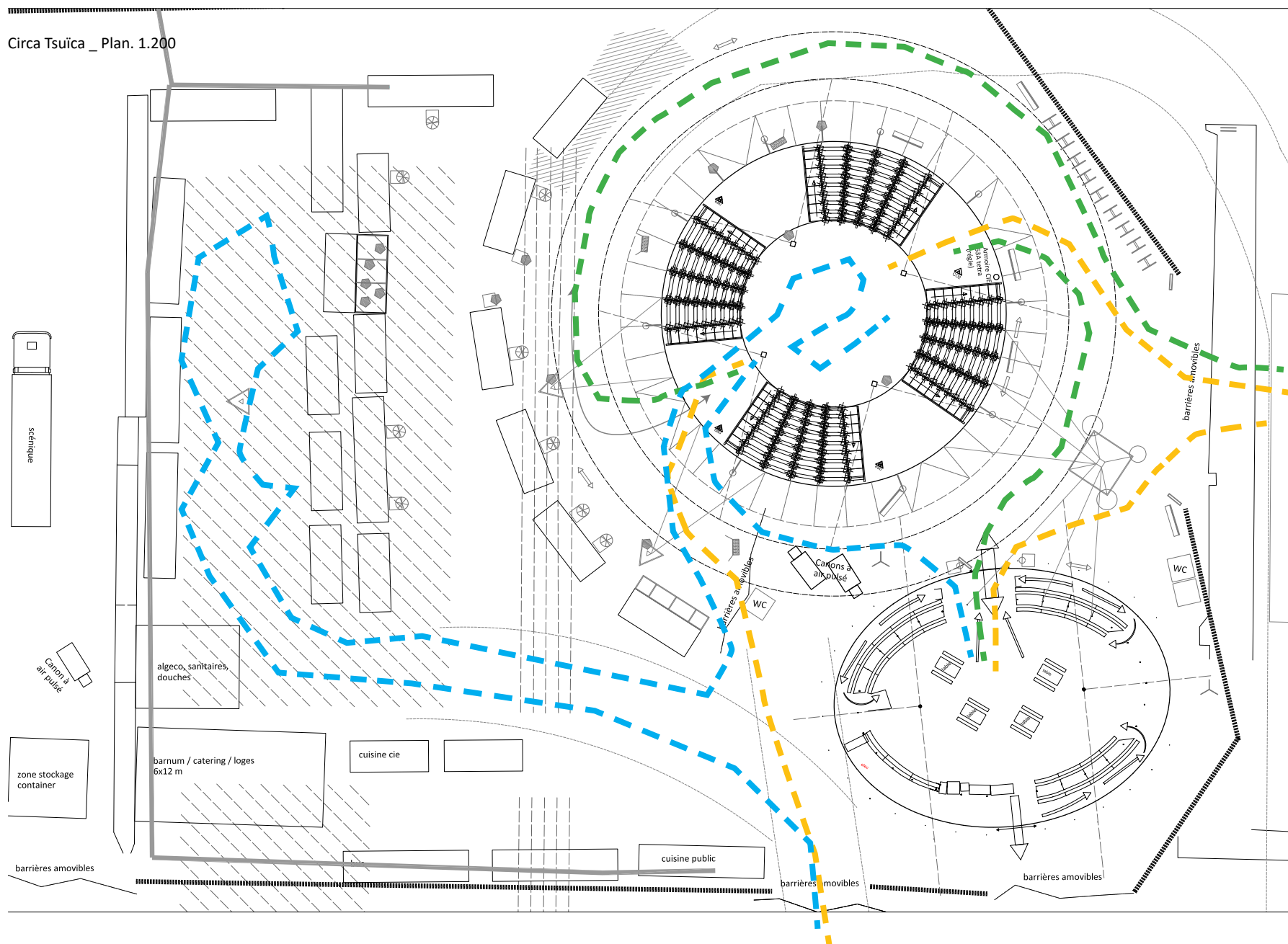
Implantation - Circa Tsuica à Nantes, 2014

Parcours technique, décors, intendance — — — —



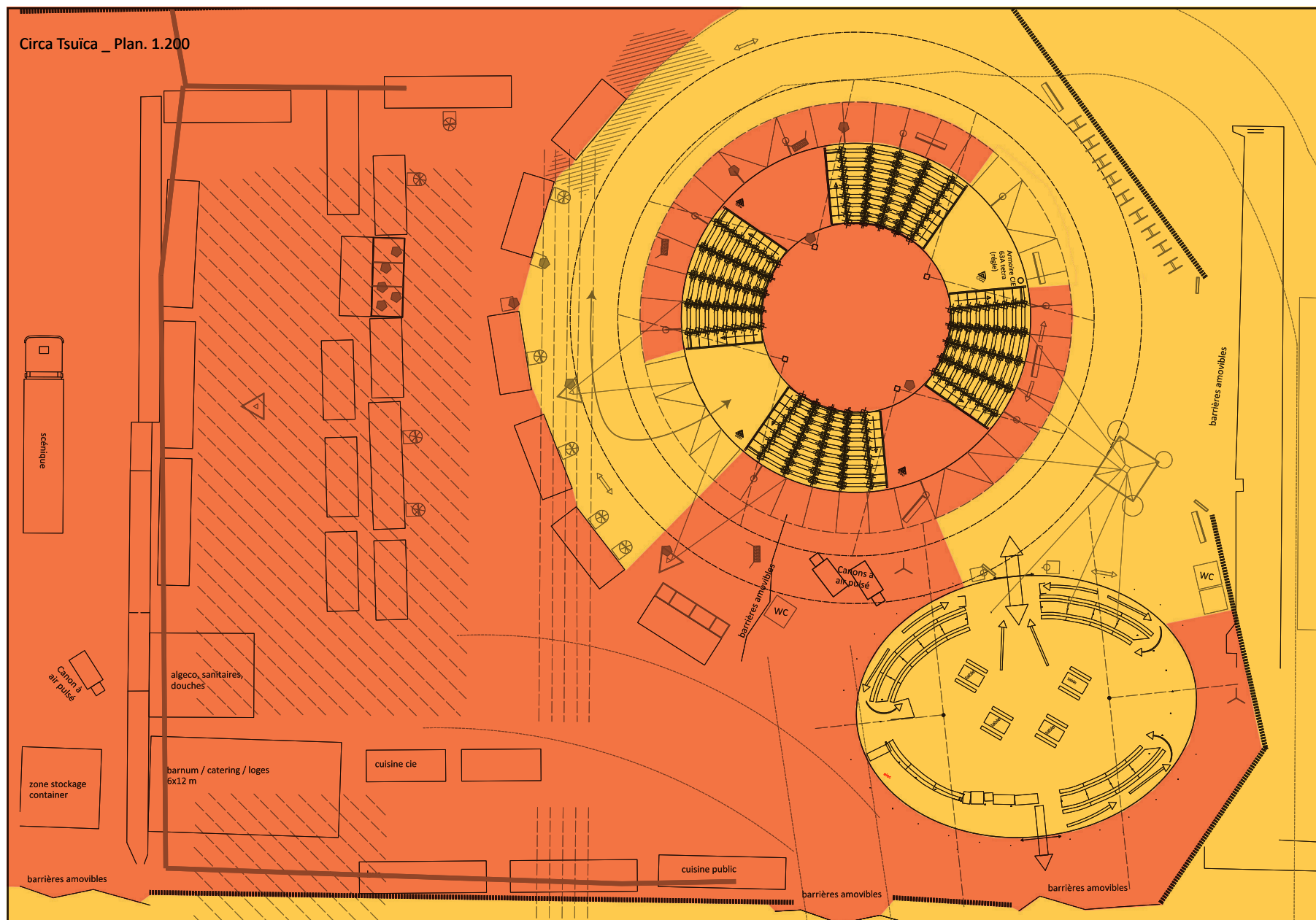
Implantation - Circa Tsuica à Nantes, 2014

Une multitude de parcours



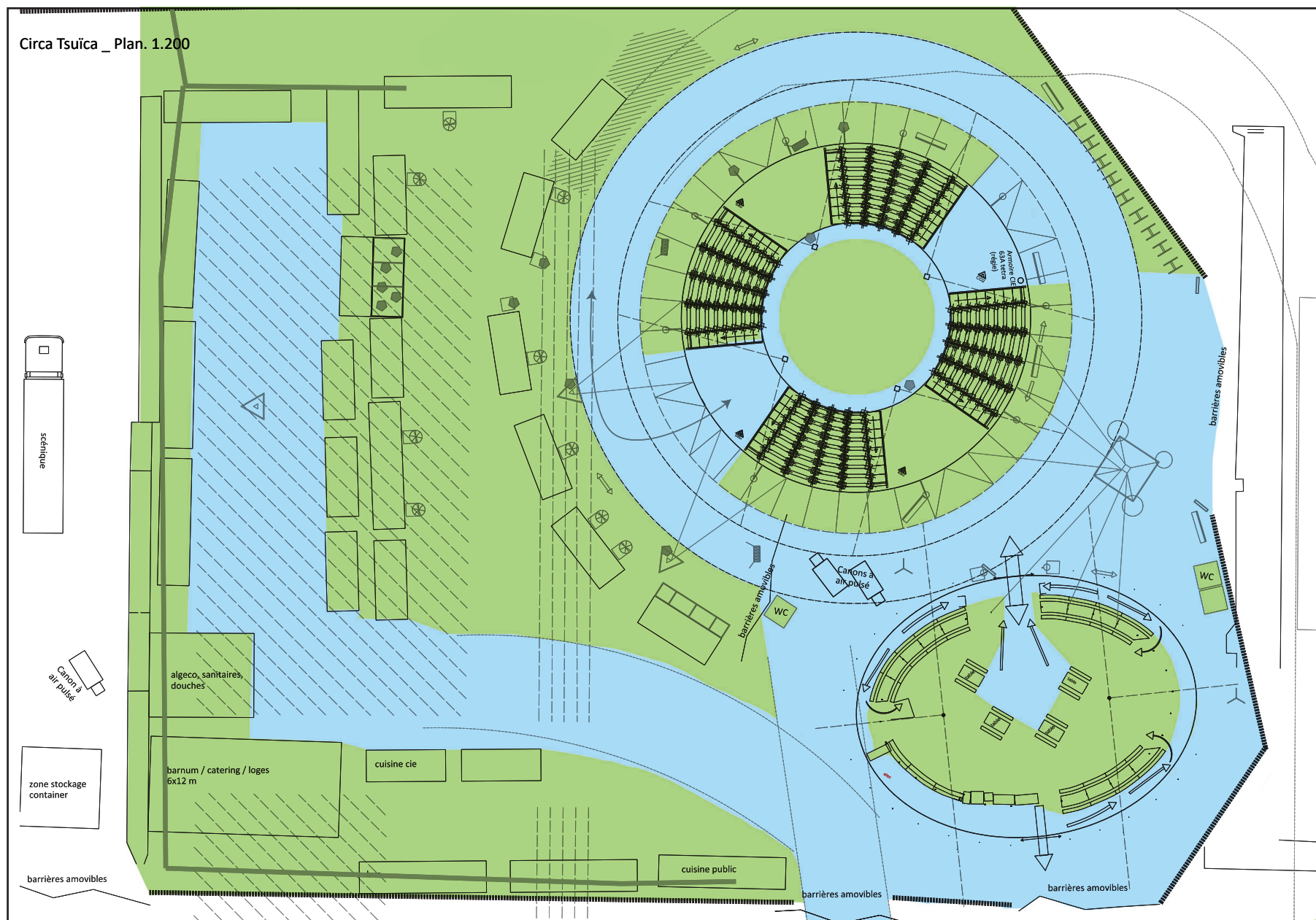
Implantation - Circa Tsuica à Nantes, 2014

Répartition public - privé



Implantation - Circa Tsuica à Nantes, 2014

Répartition servi - servant



Festival Pouet



Festival Pouet

Le festival **POUET**, c'est une rencontre artistique en milieu rural, un lieu de vie, de festivité et de convivialité. Un endroit où les générations se rencontrent, où les artistes et la population créent des souvenirs communs. Un souhait de partager avec les habitants du Perche des moments festifs et chaleureux et de leur faire découvrir les fanfares et le cirque d'aujourd'hui.

Implanté sur la commune de Saint-Agil depuis plus de dix ans, le Cheptel Aleïkoun a toujours eu à cœur de s'intégrer sur le territoire et de l'animer. C'est ainsi qu'est née en 2005 la première édition de **POUET**, premier festival de cirque et de fanfares.

Pour les artistes, il était important que ce temps festif soit également un moment d'échanges et de rencontres autour des arts du cirque et des fanfares, c'est pourquoi **POUET** s'articule en deux temps.

Un premier temps de rencontres où les artistes invités sont en résidence la semaine en amont du festival sous le chapiteau du Cheptel Aleïkoun afin de pouvoir se rencontrer, échanger sur les arts du cirque et la fanfare et créer une petite forme qui sera présentée pendant le festival.

Un deuxième temps de festivité et de restitution avec le festival en lui-même : deux jours festifs où se succèdent spectacles de cirque, interventions de fanfares, concerts et bien d'autres surprises encore pour le plus grand plaisir du public sous les chapiteaux implantés dans un champ sur la commune de Saint-Agil.

En 2012, la décision a été prise d'organiser désormais le festival tous les deux ans.

La neuvième édition a eu lieu les 18 et 19 septembre 2015 à Saint-Agil à laquelle plus de 80 artistes ont participé.

Nous commençons à parler du **POUET** en 2017... mais mystère... ce sera la dixième édition... un **POUET X** ?

QUAND ON N'A QUE LE
POUET
FESTIVAL FANFARES & CIRQUE
18 & 19 SEPTEMBRE 2015
SAINT AGIL
SOUS CHAPITEAUX

POUET
FESTIVAL FANFARES & CIRQUE
LE GRAND
20 & 21
SEPT. 2013
Saint Agil (41)
SOUS CHAPITEAUX

Restauration & Buvette sur place
5€ la soirée / 8€ les deux soirs
gratuit pour les moins de 1 mètre !

Renseignements : www.cheptelaleikoun.com
04 68 60 00 104 les deux soirs
Gratuit pour les moins de 1 mètre !

Infos : www.cheptelaleikoun.com

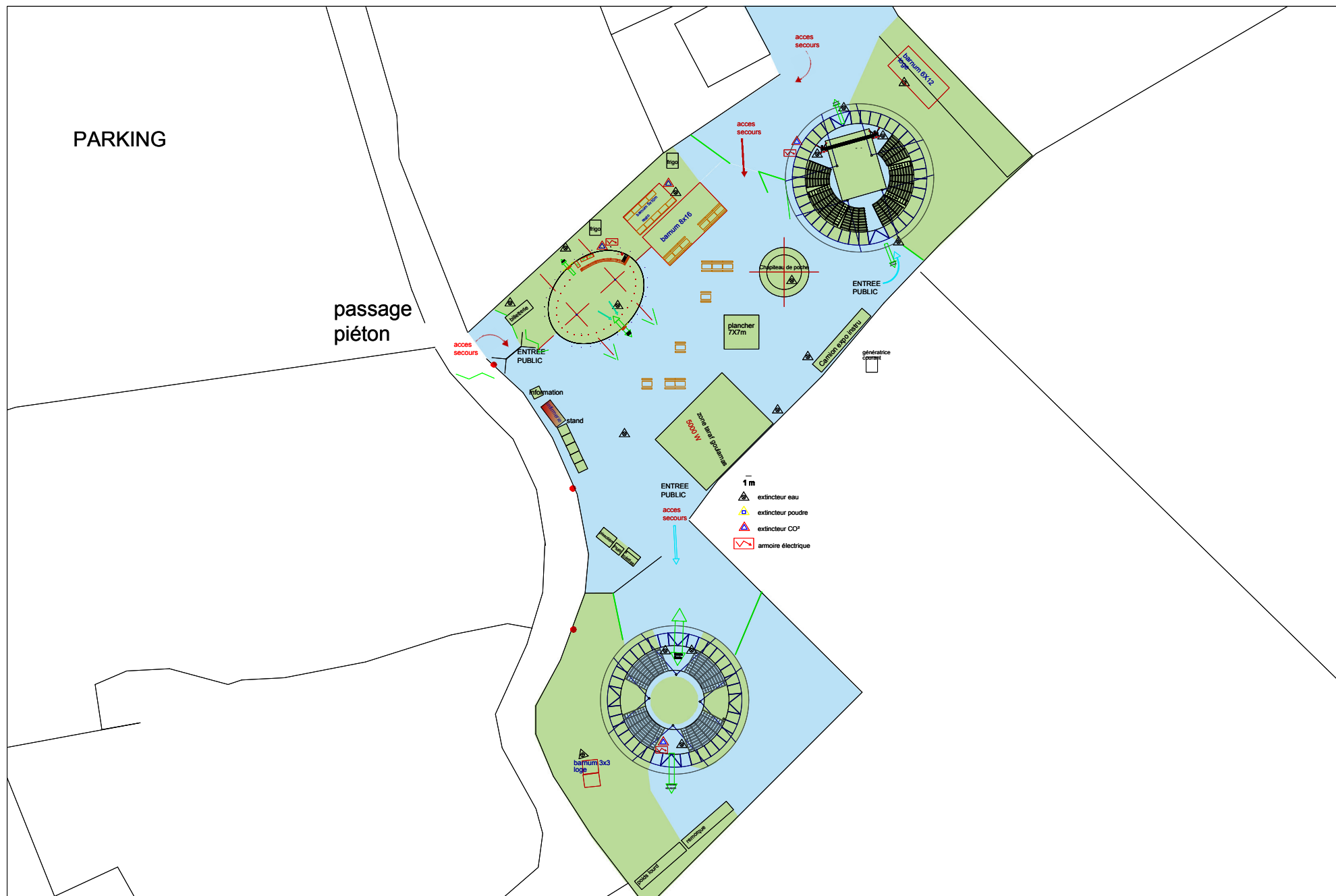
Festival Pouet

Projet d'implantation 2017



Festival Pouet

Répartition servi - servant



Conclusion

Depuis 13 ans, le Cheptel Aleïkoum contribue à valoriser des territoires situés en milieu rural, Saint-Agil et ses alentours, aux travers d'échanges autour d'un développement artistique fort. Aujourd'hui ils souhaitent continuer dans cette voie en développant l'accueil en résidence ainsi qu'en déployant d'autres actions sur le territoire, que ce soit des actions pédagogiques ou bien des actions culturelles. En Région Centre se trouvent très peu de compagnies, seulement Morallès et le Cirque Bidon. C'est pourquoi au niveau local il y a plus de demande que ce à quoi le Cheptel pouvait s'attendre en arrivant.

- Points positifs

Énergie nouvelle dans le territoire
Organisation sans hiérarchie, conserver l'âme du début
Diversité des formes artistique

- Pistes d'amélioration

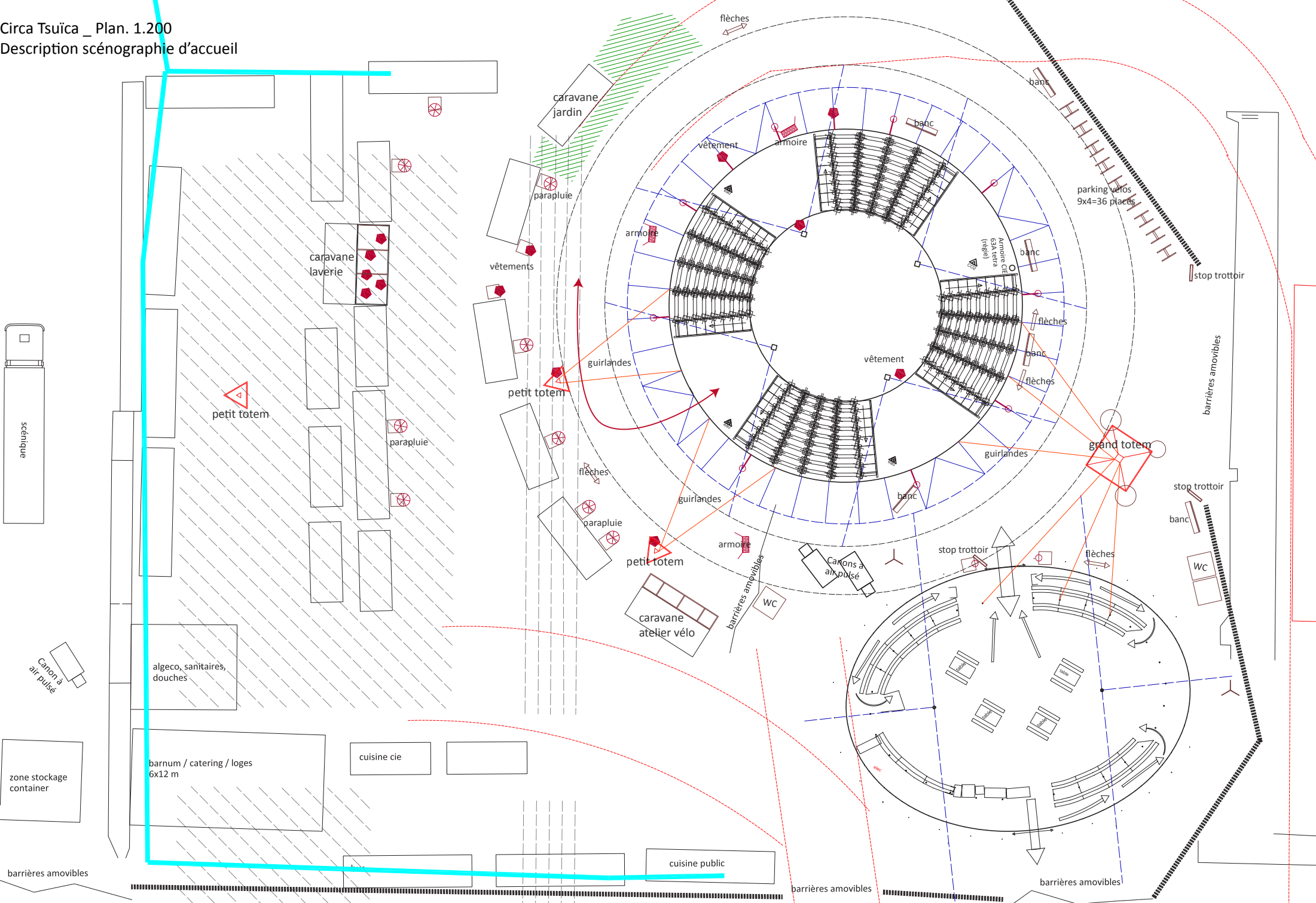
Réunir les bureaux ainsi que certains lieux de stockage
Évènements trop ponctuels dans le territoire

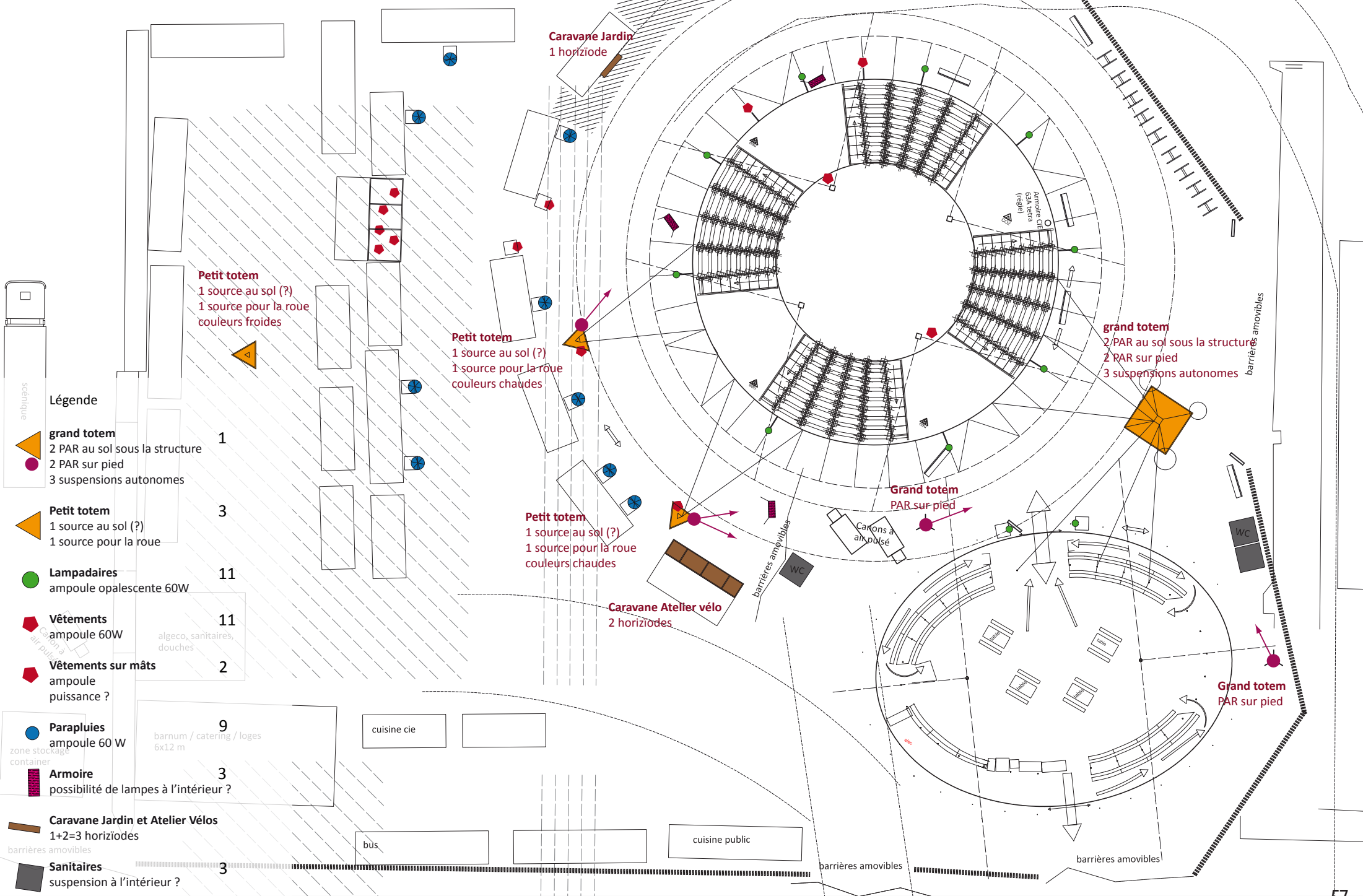










Annexes



Circa Tsuïca _ Plan. 1.200
Description scénographique d'accueil





- Légende**
-  **grand totem**
2 PAR au sol sous la structure
2 PAR sur pied
3 suspensions autonomes
 -  **Petit totem**
1 source au sol (?)
1 source pour la roue
 -  **Lampadaires**
ampoule opalescente 60W
 -  **Vêtements**
ampoule 60W
 -  **Vêtements sur mâts**
ampoule puissance ?
 -  **Parapluies**
ampoule 60 W
 -  **Armoire**
possibilité de lampes à l'intérieur ?
 -  **Caravane Jardin et Atelier Vélos**
1+2=3 horziodes
 -  **Sanitaires**
suspension à l'intérieur ?

11
11
2
9
3
3

algeco, sanitaires, douches

barnum / catering / loges 6x12 m

cuisine cie

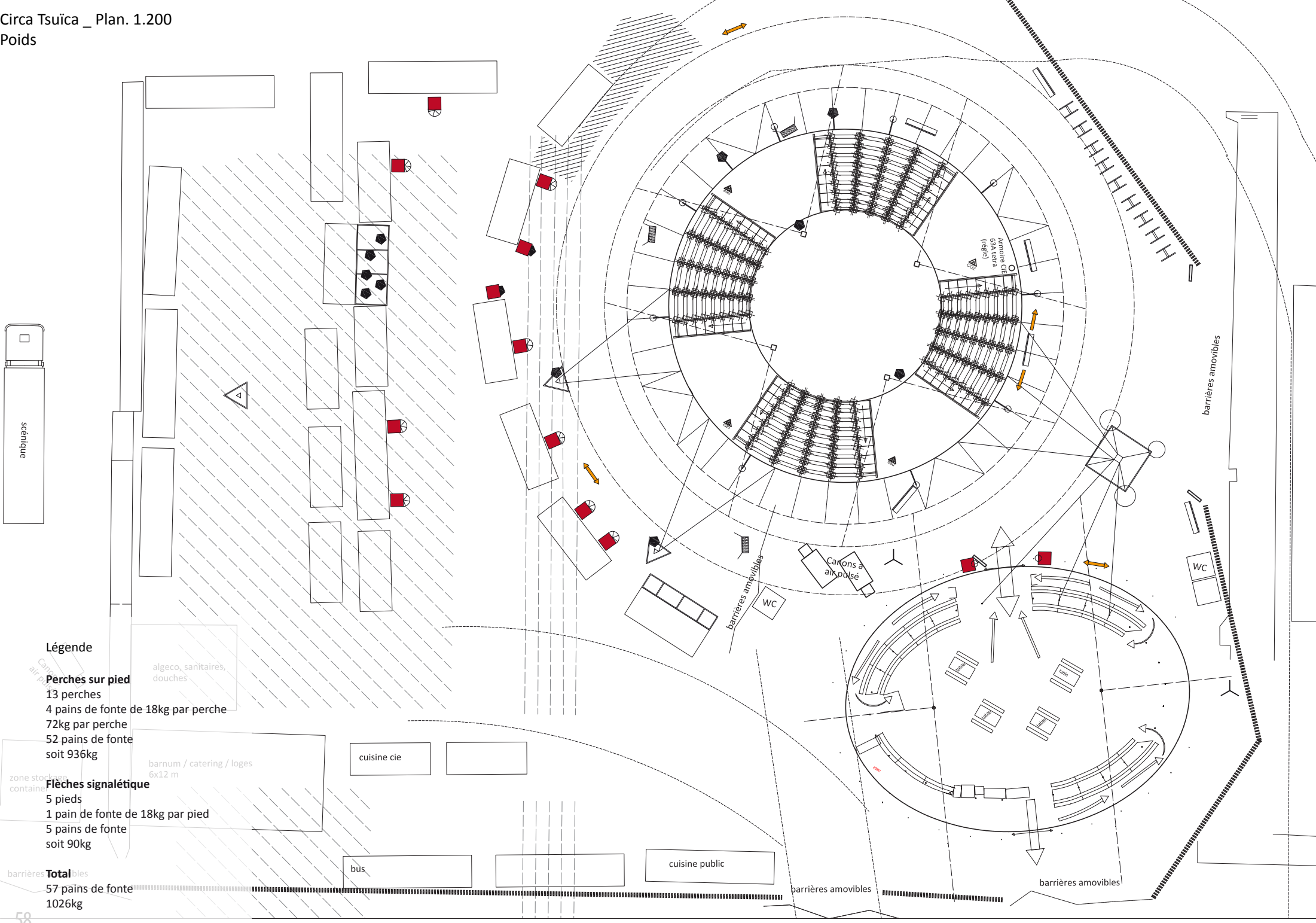
bus

cuisine public

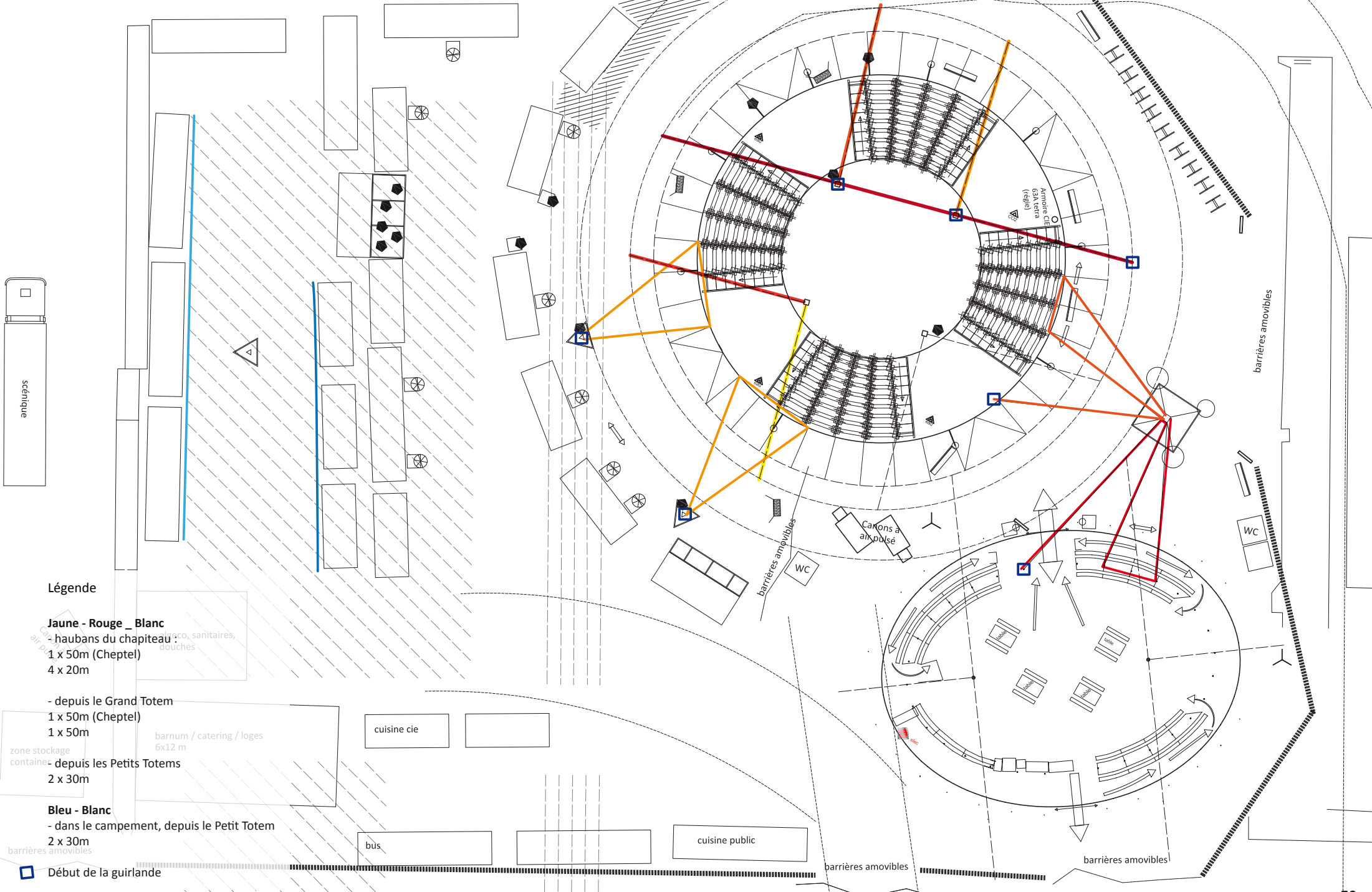
barrières amovibles



- Légende**
- Perches sur pied
 - 13 perches
 - 4 pains de fonte de 18kg par perche
 - 72kg par perche
 - 52 pains de fonte
 - soit 936kg
 - Flèches signalétique
 - 5 pieds
 - 1 pain de fonte de 18kg par pied
 - 5 pains de fonte
 - soit 90kg
 - Total**
 - 57 pains de fonte
 - 1026kg



Circa Tsuïca _ Plan. 1.200
 Guirlandes lumineuses



scénique

Légende

Jaune - Rouge _ Blanc
 - haubans du chapiteau :
 1 x 50m (Cheptel)
 4 x 20m

- depuis le Grand Totem
 1 x 50m (Cheptel)
 1 x 50m

zone stockage
 container: - depuis les Petits Totems
 2 x 30m

Bleu - Blanc
 - dans le campement, depuis le Petit Totem
 2 x 30m

■ Début de la guirlande

WC, sanitaires, douches

barnum / catering / loges
 6x12 m

cuisine cie

bus

cuisine public

WC
 canons à air pulsé

Armoire électrique (vestib)

barrières amovibles

WC

barrières amovibles

barrières amovibles

barrières amovibles

