



**/// CONTINUONS  
L'AVENTURE ///**

**Réunion d'information  
sur la 2<sup>ème</sup> phase  
d'aménagement**

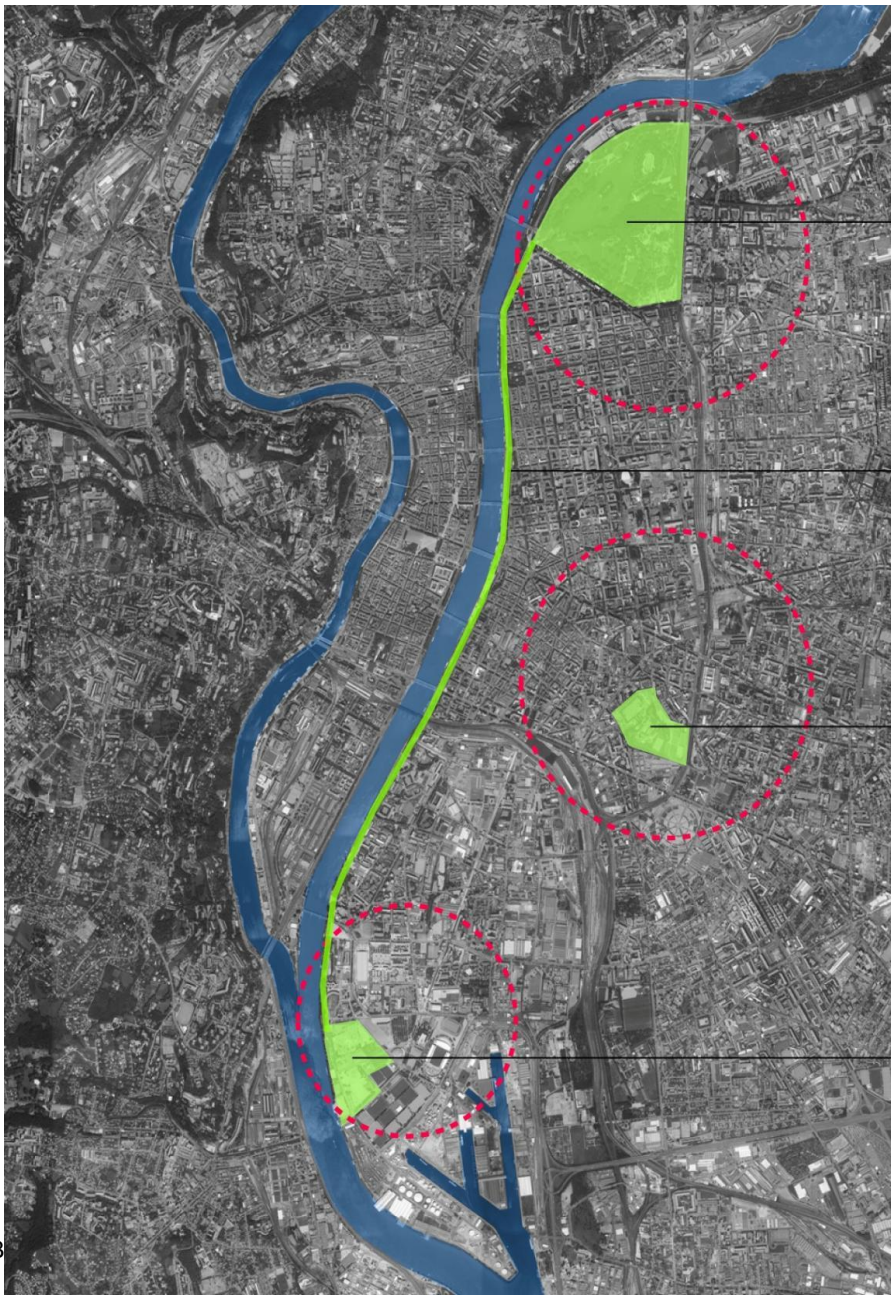
Mercredi 18 janvier 2017



- ▶ Présentation des premières esquisses d'aménagement de la partie fort et des principes de bouclage des cheminements
- ▶ Présentation des projets de reconversion des bâtiments



# 3<sup>ème</sup> PARC LYONNAIS



PARC DE LA TÊTE D'OR  
100 ha  
51 410 usagers concernés

BERGES DU RHONE

PARC SERGENT BLANDAN  
17 ha  
50 160 usagers concernés

PARC DE GERLAND  
20 ha  
9750 usagers concernés



- Le parc Sergent Blandan représente cinq fois moins la surface du parc de la Tête d'or cependant il assurera une fréquentation équivalente (50 000 usagers).

- La parc Sergent Blandant se trouve dans le croisement de trois quartiers à forte densité : Lyon 3, 7 et 8.

- Une forte densification résidentielle est prévu autour du site :  
ZAC Berthelot (69 000 m2 logements),  
Ilot BGV et Opération 200 Berthelot.



# D'une caserne militaire (2007)...





# ...À UN PARC MÉTROPOLITAIN

## LE PARC BLANDAN EN 2017





# LE PROJET D'ENSEMBLE /// 17 ha de verdure et d'espaces publics



Base / OGI / On



# LE PARC BLANDAN AUJOURD'HUI





# LE PARC BLANDAN AUJOURD'HUI





# LE PARC BLANDAN AUJOURD'HUI





- ▶ Les premières esquisses d'aménagement de la partie fort
  - ▶ Les principes de bouclage des cheminements
  - ▶ Les mobiliers et matériaux
- ▶ Présentation des projets de reconversion des bâtiments





# LE FORT DU PARC BLANDAN /// Périimètre optimisé des aménagements à venir



Bastions non aménagés dans la phase 2 optimisés





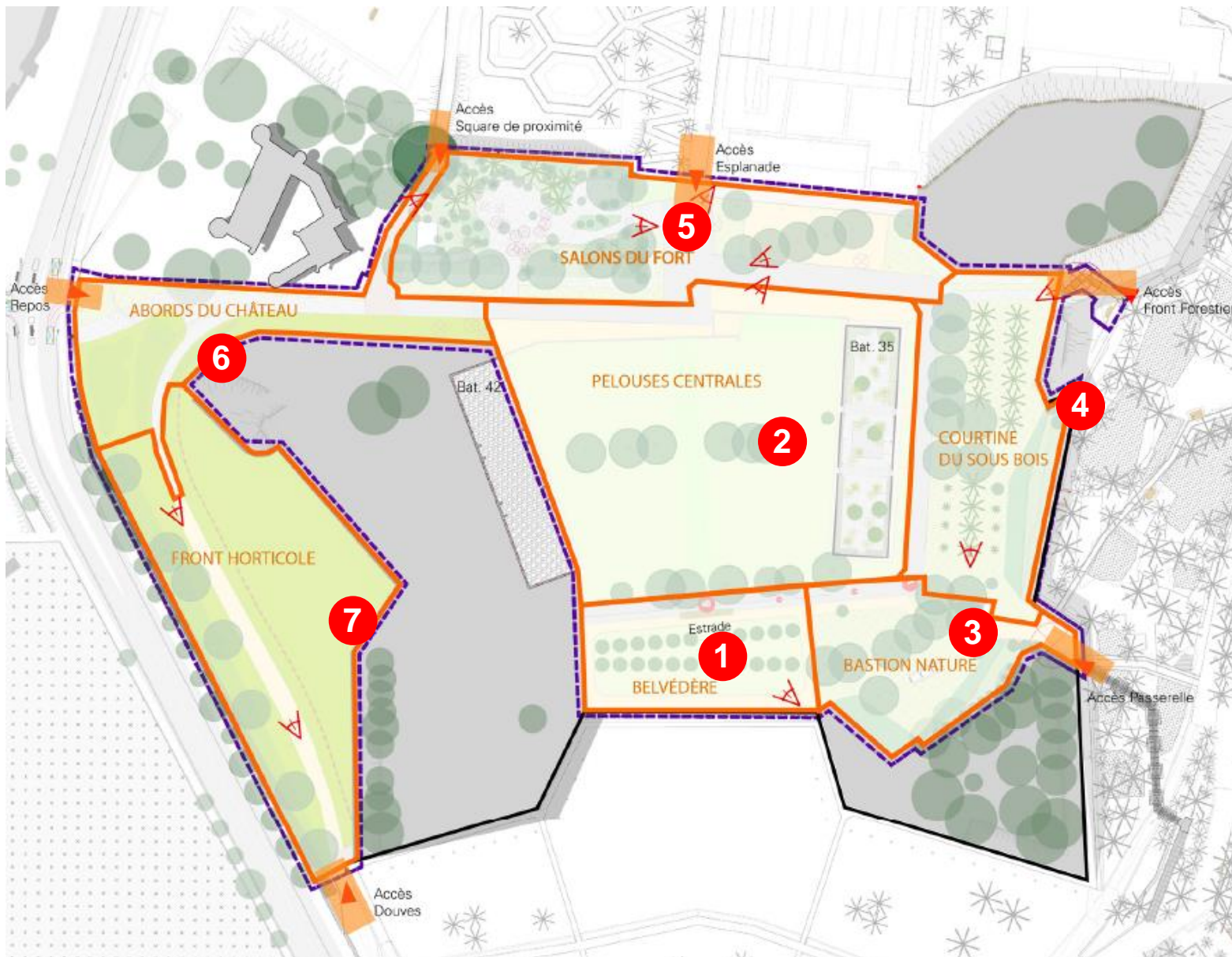


# LE PROJET D'AMENAGEMENT DU FORT OPTIMISÉ





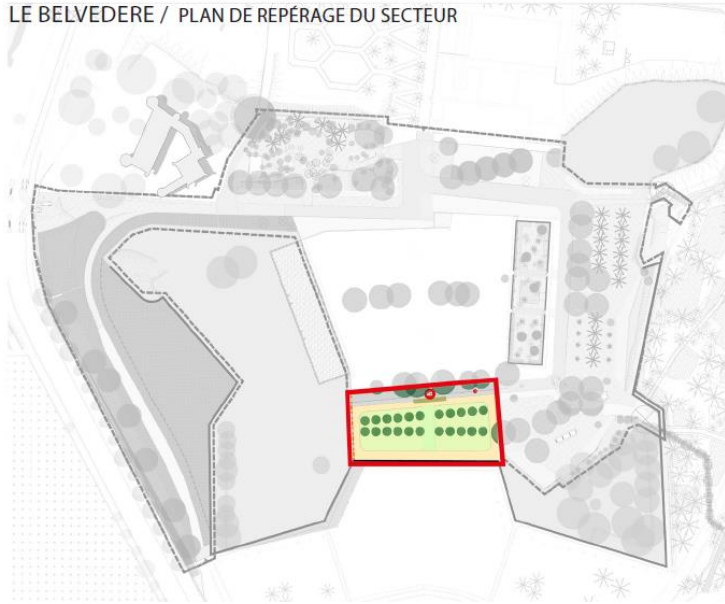
# LE FORT DANS LE PROJET DE PARC /// Les 7 futures entités





# LE PROJET DE BELVÉDÈRE /// VUES SUR LE PARC

LE BELVEDERE / PLAN DE REPÉRAGE DU SECTEUR



VUE DU BASTION VERS LE FORT



# LA FUTURE PELOUSE CENTRALE /// DES USAGES POUR TOUS

LA PELOUSE CENTRALE / PLAN DE REPÉRAGE SECTEUR



ETAT EXISTANT

Grand espace libre



ETAT PROJETE



# LE FUTUR BASTION NATURE ET L'ACCÈS À LA PASSERELLE



## 2.6 \_ LE BASTION NATURE / VUES D'AMBIANCE

ETAT ACTUEL



Revêtement à supprimer / nettoyage à réaliser (évacuation) et griffage du sol

Revêtement existant à conserver et à remettre en état

Décapage enrobé existant Mettre en place l'accès à la passerelle gravier

ETAT PROJETE



Arbustes à planter

TABLE DE PIQUE-NIQUE  
ISSUS RECYCLATION pierres du site

chemin accès passerelle

gravier fortifié

BALISE



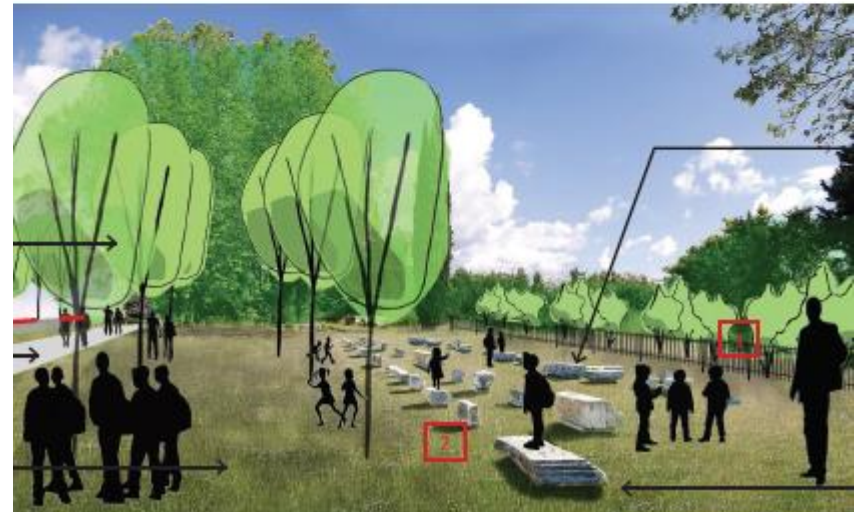
# LA COURTINE DU SOUS-BOIS /// LA PROMESSE DE L'OMBRE

LA COURTINE DU SOUS BOIS / PLAN DE REPÉRAGE SECTEUR



Création d'un  
nouvel escalier  
derrière la  
vague des  
remparts

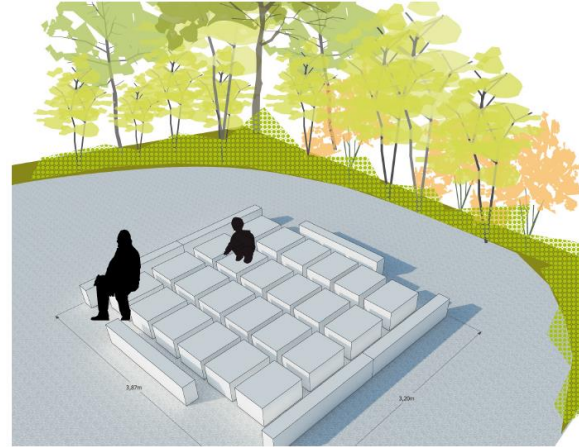
TRANCHE 1  
FRONT FORESTIER



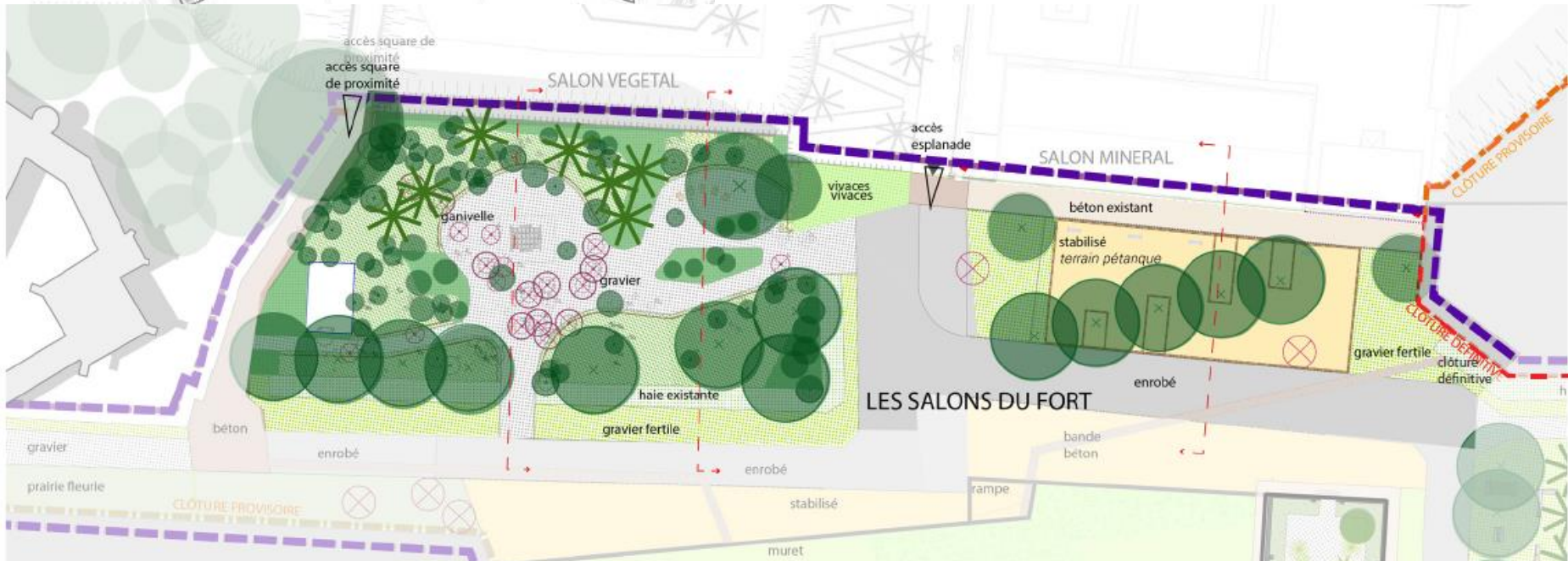


# LES SALONS DU FORT /// TRANSITION DOUCE VERS L'ESPLANADE

LES SALONS DU FORT / PLAN DE REPÉRAGE DE SECTEUR



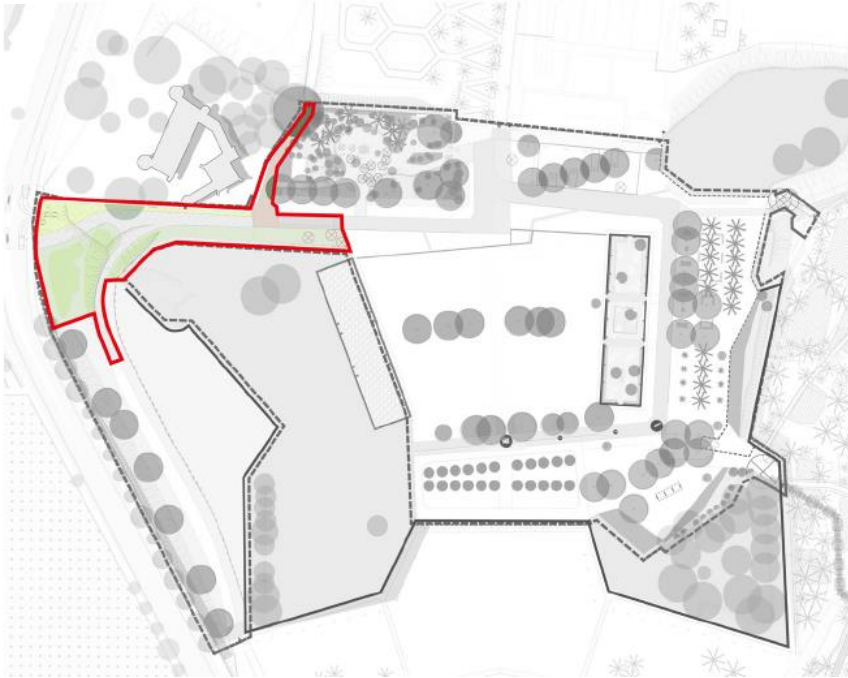
IMAGES REFERENCES DE L'AMBIANCE EXISTANTE





# LES ABORDS DU CHÂTEAU LA MOTTE /// L'AMORCE DU BOUCLAGE

LES ABORDS DU CHÂTEAU / PLAN DE REPÉRAGE DE SECTEUR



LES ABORDS DU CHÂTEAU / VUE DE L'ÉTAT EXISTANT

ETAT ACTUEL / VUE VERS PORTAIL DU SITE & MUR DE CLOTURE EXISTANT



ETAT ACTUEL / VUE AU DÉBOUCHÉ DU FRONT HORTICOLE





# LE FRONT HORTICOLE /// LE BOUCLAGE DU PARC

LE FRONT HORTICOLE / PLAN DE REPÉRAGE DE SECTEUR



ETAT PROJETE





# LES CASERNEMENTS 35 ET 42 /// DÉMOLITIONS ENGAGÉES







# LES CASERNEMENTS 42 /// LE NOUVEAU PROJET DE RECONVERSION

Trou existant pour rétention eaux de toiture (bât. 35/36/42) à combler

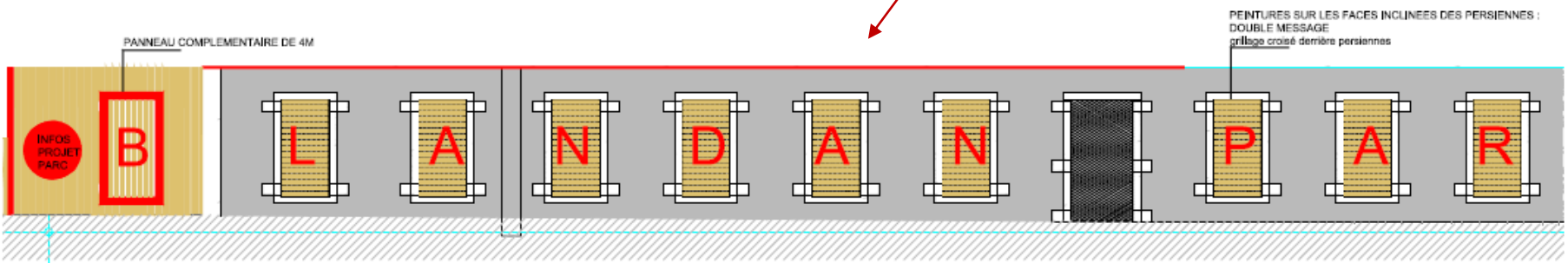
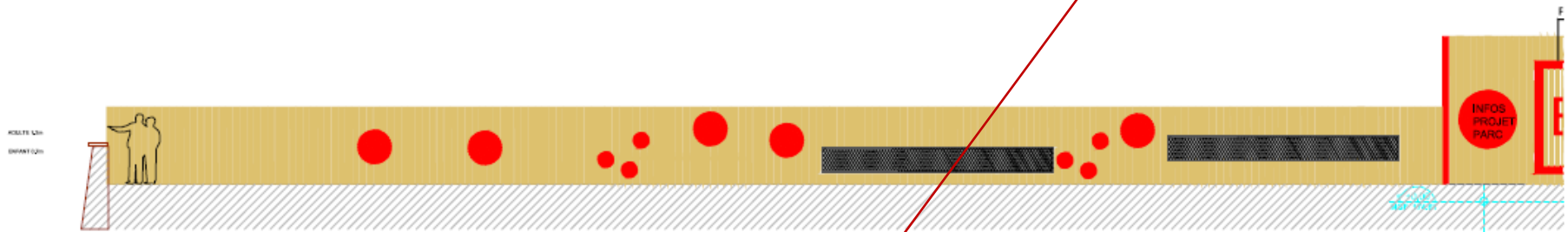
Démolition bât. 35 conservation soubassement (option)

Trous à reboucher information archéo

Platanes à conserver

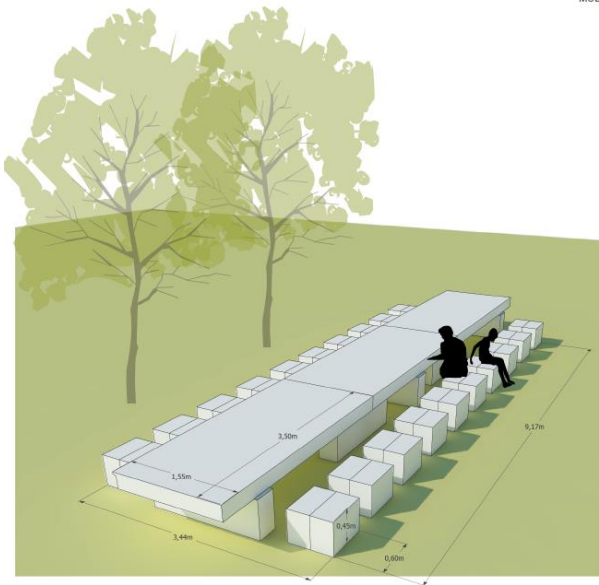
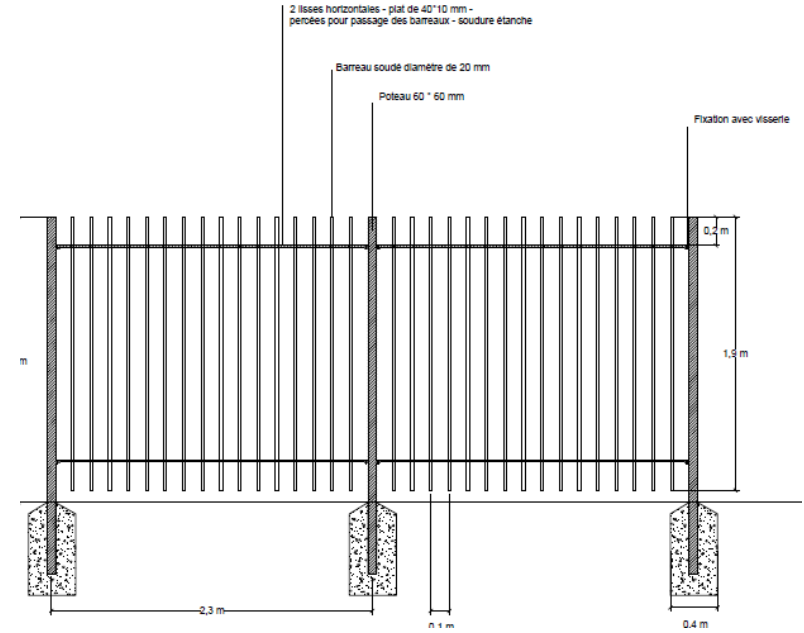
Démolition partielle Bâtiment 42 Découpe au 1er étage

Dépose mobilier éclairage

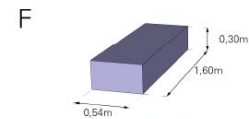
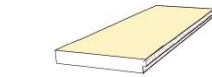
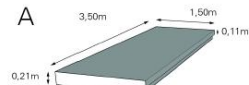




# LES MOBILIERS : CLÔTURES ET SIGNALÉTIQUES



MODULES DES PIERRES A REUTILISER



Dimensions variables



Tables et bancs - Cenon - 2016



Bancs - Bordeaux - 2014



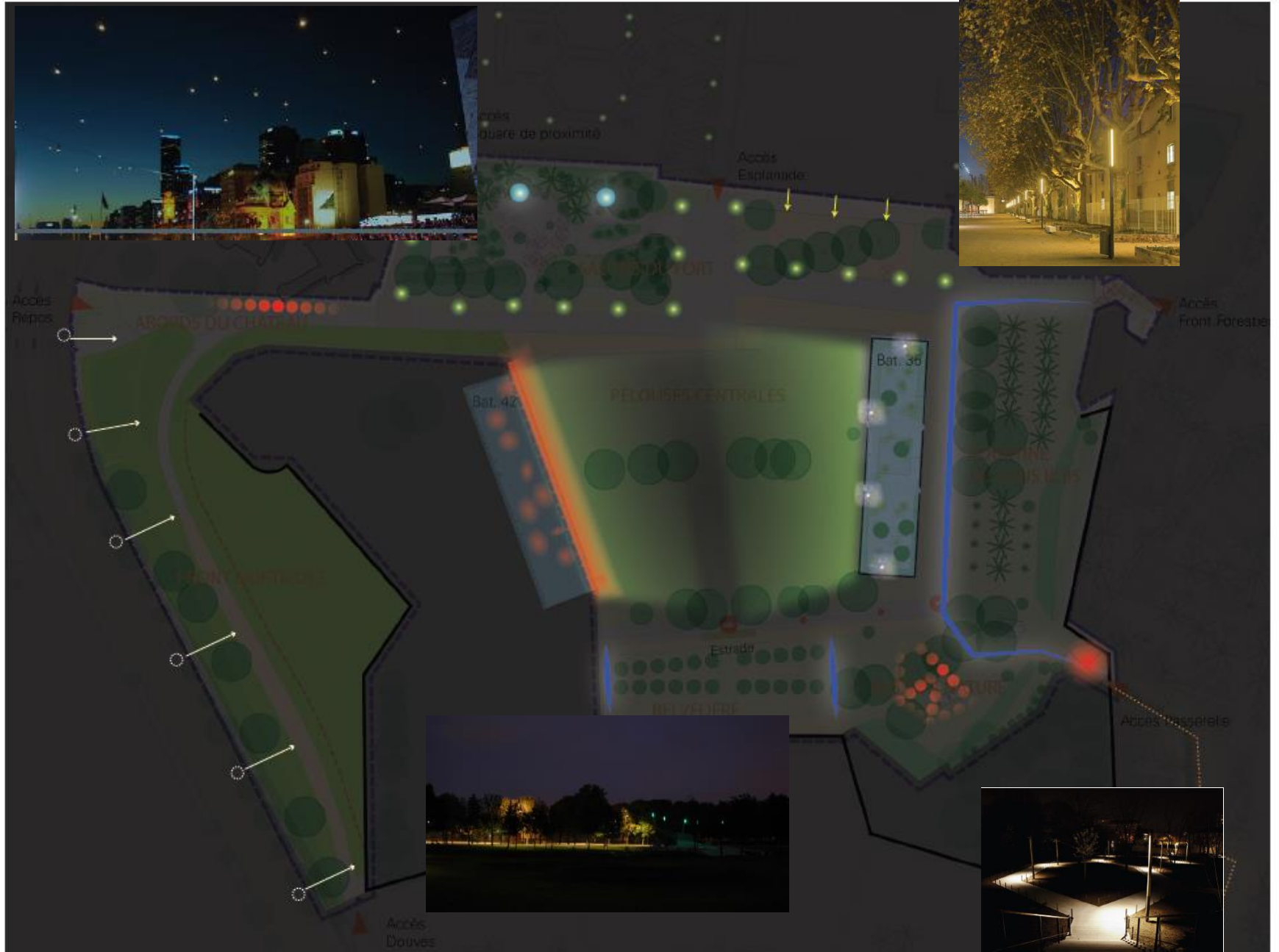
Grande table et bancs - Bordeaux - 2010



Estrade et table - Bordeaux - 2011



# PROJET D'ECLAIRAGE DU FORT





# LE PROJET D'AMENAGEMENT DU FORT OPTIMISÉ





- ▶ Présentation des premières esquisses d'aménagement de la partie fort et des principes de bouclage des cheminements
- ▶ Présentation des projets de reconversion des bâtiments



# PROJET DE RECONVERSION DES BÂTIMENTS EN COURS - BLANDAN



- Projet de création d'une crèche publique de 37 à 40 berceaux (bâtiment 14)



- Réhabilitation des casernements (bât 5) par le CROUS pour la réalisation d'une résidence de 200 unités



- Démolition en cours des 2 casernements 35 et 42



- Réalisation d'un concept hôtelier (+ restauration) et culturel dans le cadre de la réhabilitation du Château et du Magasin d'Armes



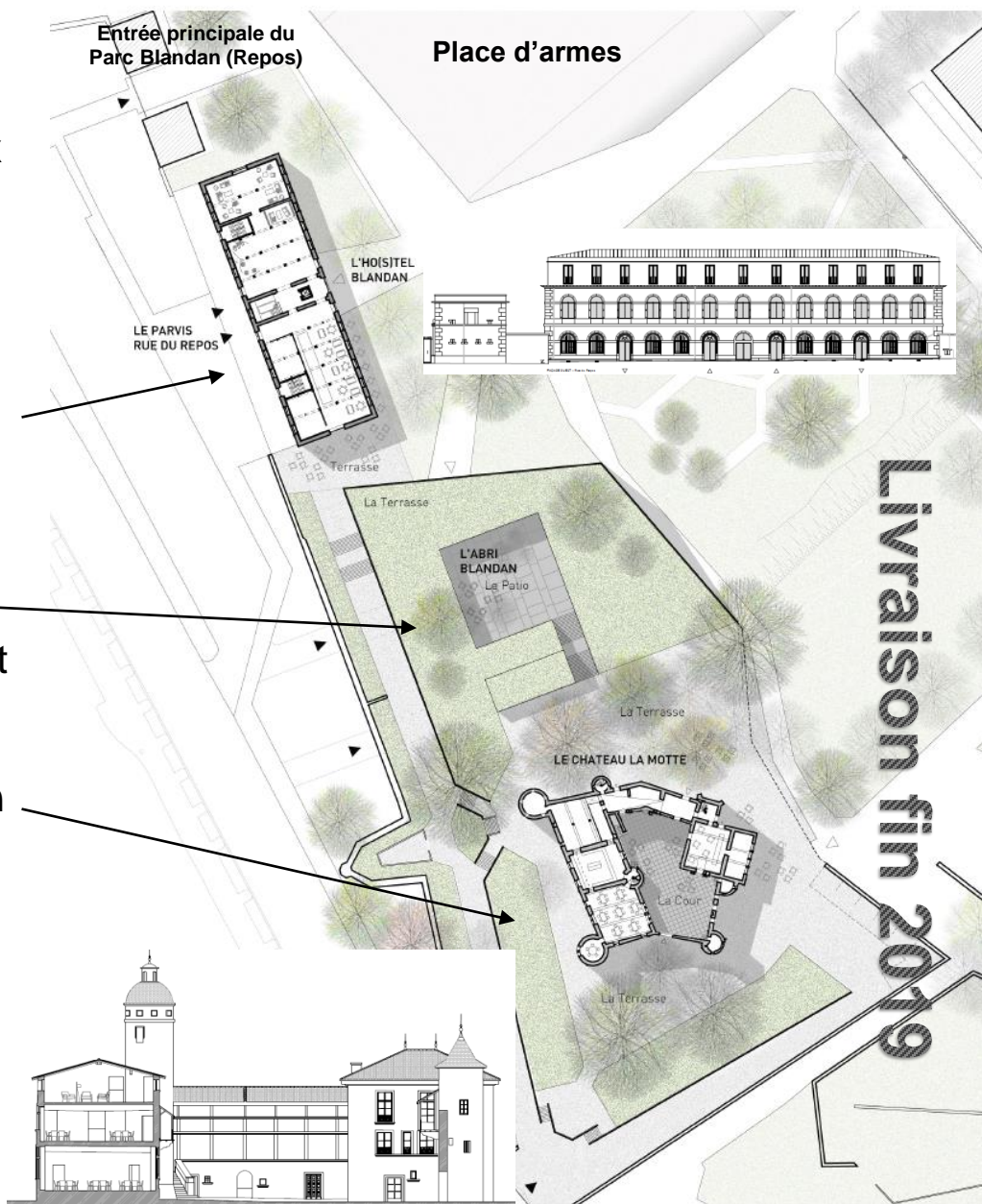
# ZOOM SUR LE PROJET DE RECONVERSION DU CHÂTEAU ET MAGASIN D'ARMES

➔ Le projet proposé par le groupement Carré d'Or et la Bellevilloise répond aux objectifs fixés par la métropole en proposant **3 grands axes programmatiques dans 3 bâtiments distincts** :

1/ Une **offre d'hébergement (Auberge tout public)** dans le magasin d'armes réhabilité et surélevé

2/ Une **offre culturelle** dans « l'abri Blandan » : nouveau bâtiment « bastion » construit entre le Château et le magasin d'armes

3/ Une **offre de brasserie/restauration** dans le Château de la Motte réhabilité

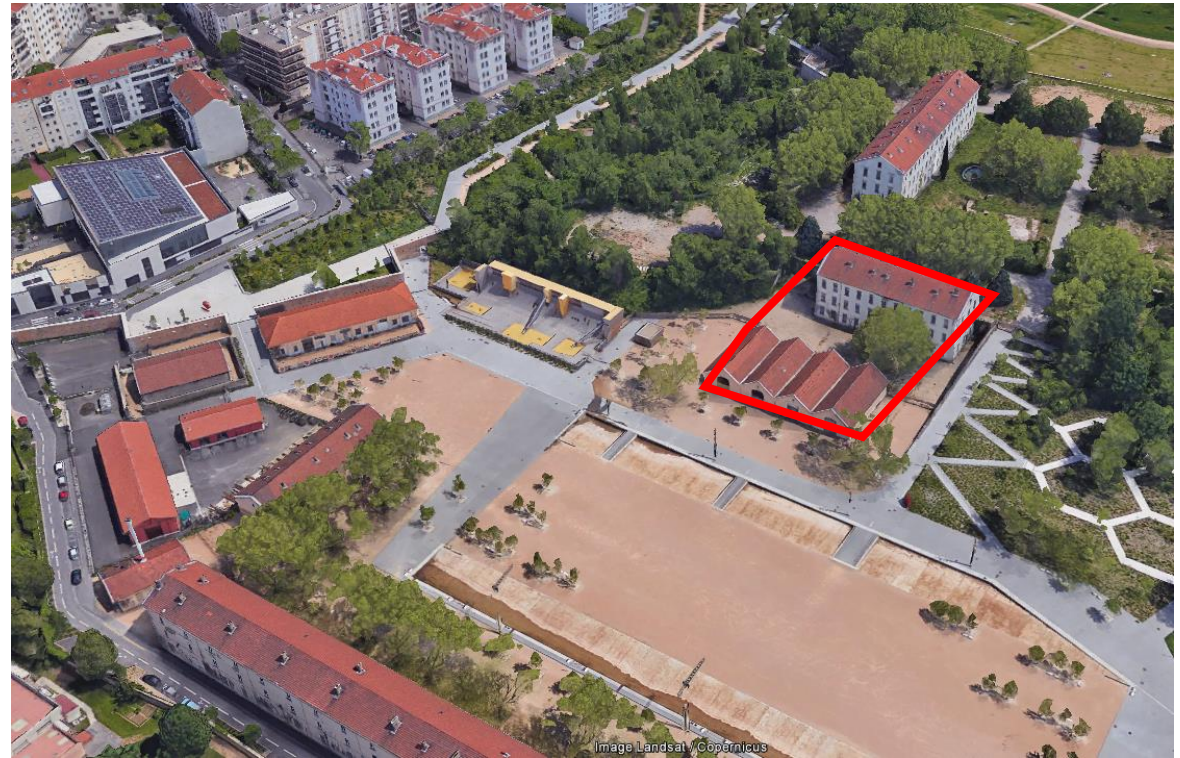




# PROJET DE RECONVERSION DES BÂTIMENTS ENCORE VACANTS

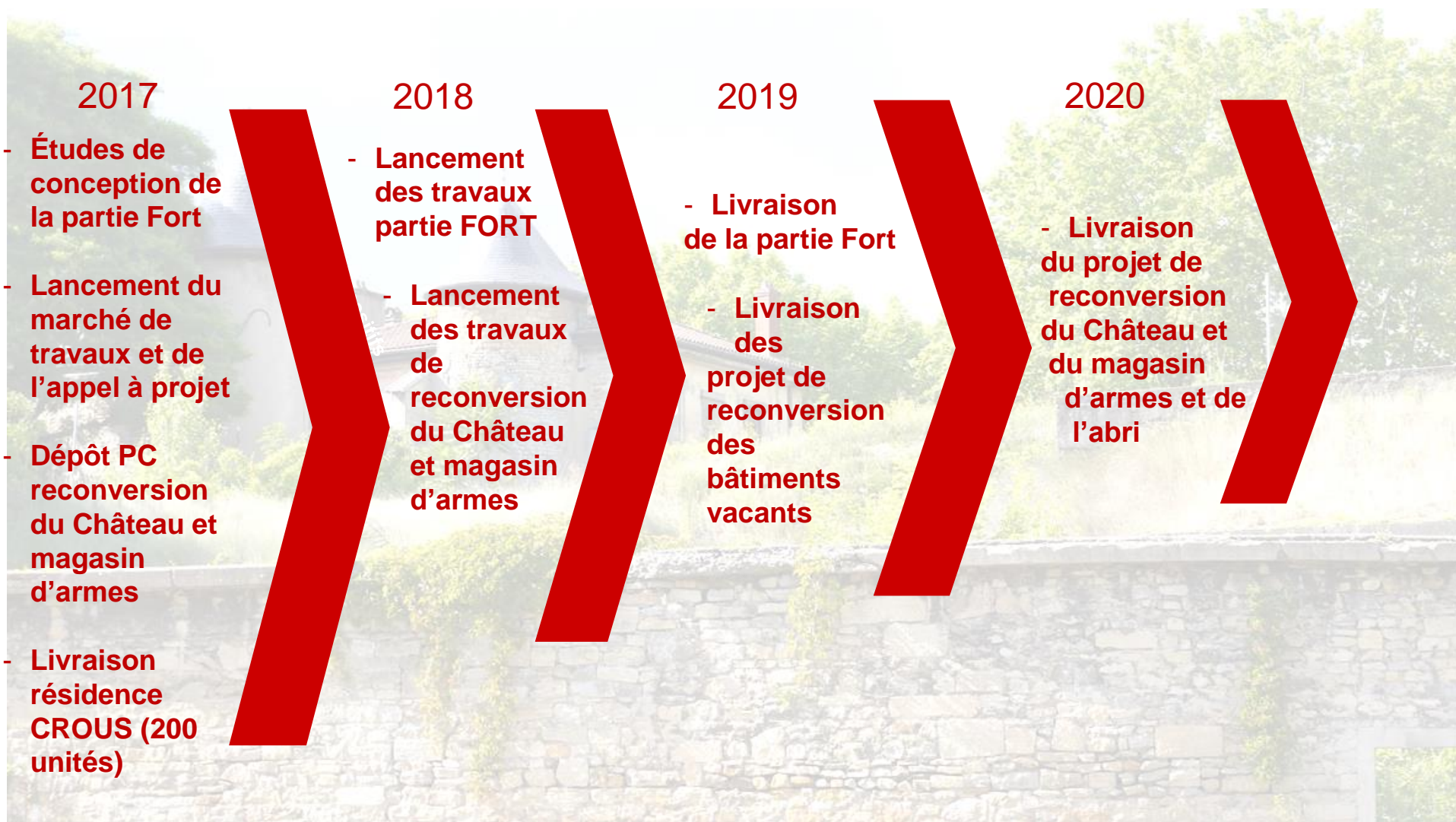
→ 1er trimestre 2017 : un appel à projet pour la reconversion des bâtiments encore vacant

→ Projets d'implantations d'activités liées aux politiques publiques portées par la Métropole





# PLANNING DES PROJETS ET DEMARCHES DE CONCERTATION





**/// Merci pour votre attention,**

**/// CONTINUONS L'AVENTURE ///**