

bonjour
je viens de commander chez notre partenaire (citroen lorient) un crochet de remorque pour ma c5 tourer,
le prix est de 278 euro frais de port inclus, il est arrivé à la maison en 2 jours, je vais vous montrer
comment le mettre en place👍

le voici déballé



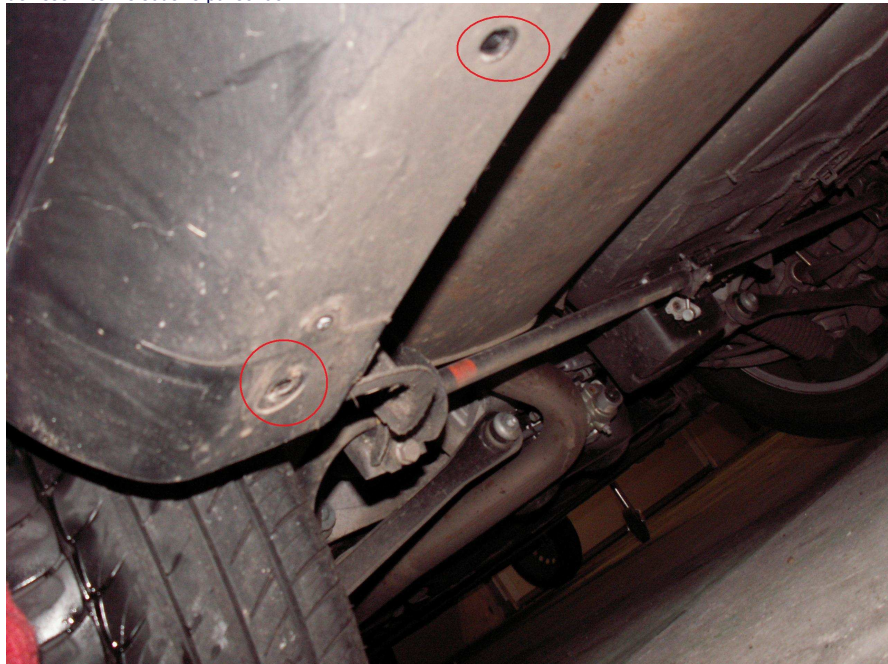
il faut d'abord enlever le parechoc, pour cela dévisser les 4 vis à coté des feux aussi que les enjolivers noir



ensuite dévisser les 2 vis qui maintiennent les pare boue au niveau des roues, il reste ensuite 2 vis à dévisser derrière les pare boue

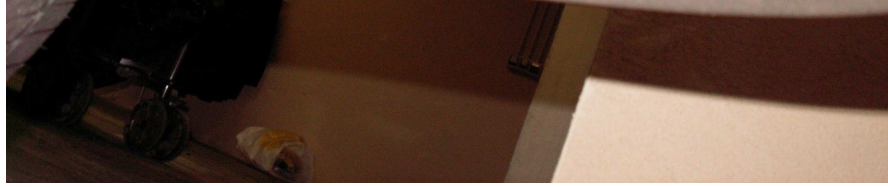


dévisser les vis sous le parechoc



débrancher le connecteur du radar de recul

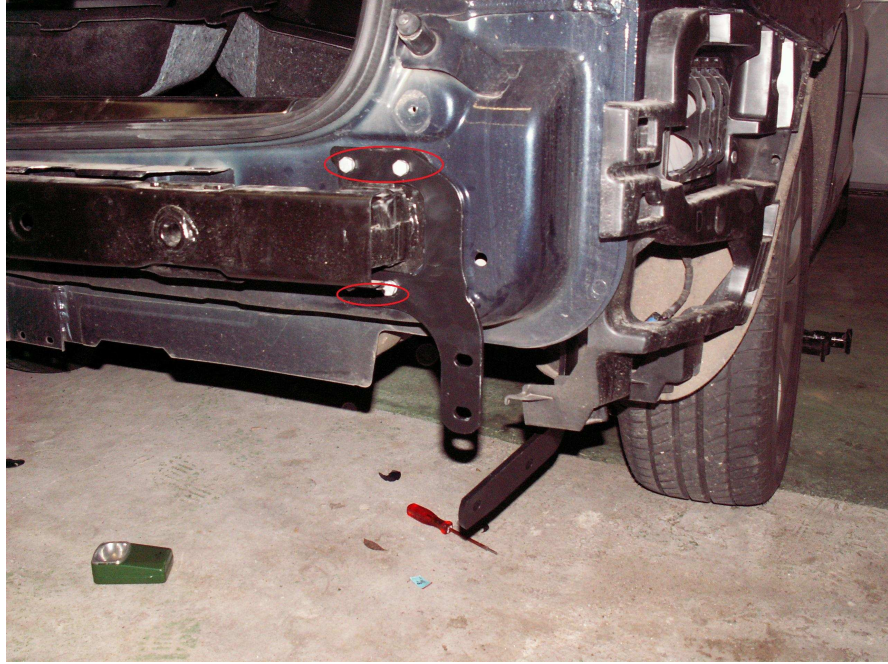




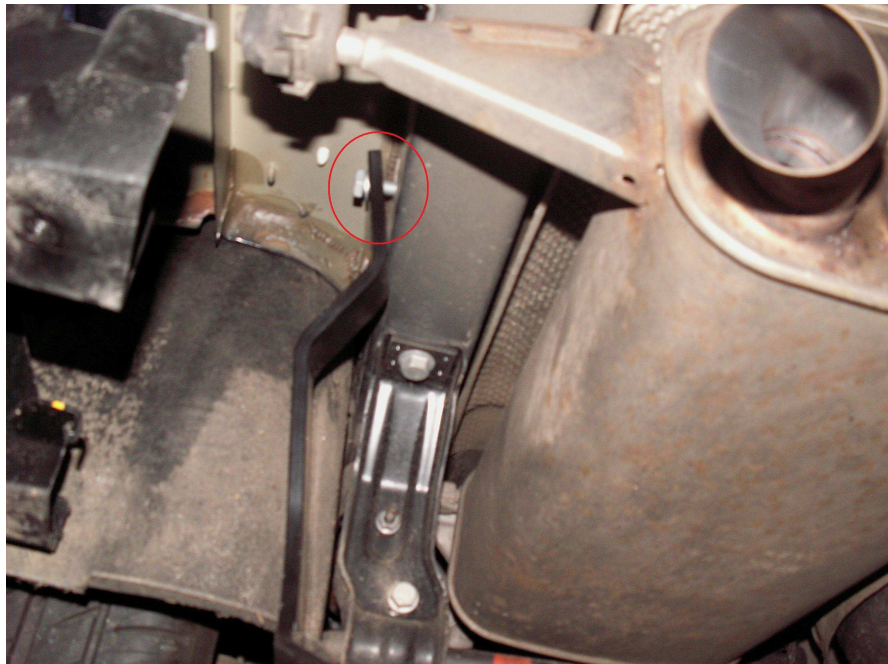
vous pouvez alors enlever le parechoc, pour info les cotés au niveau des ailes sont maintenu par des clips, donc il faut bien tirer dessus pour qu'il vienne

maintenant on peut passer au montage du crochet

pour cela il faut deviser les 8 boulons de la barre de déformation, pour ensuite venir mettre les barres de ferrailles du crochet

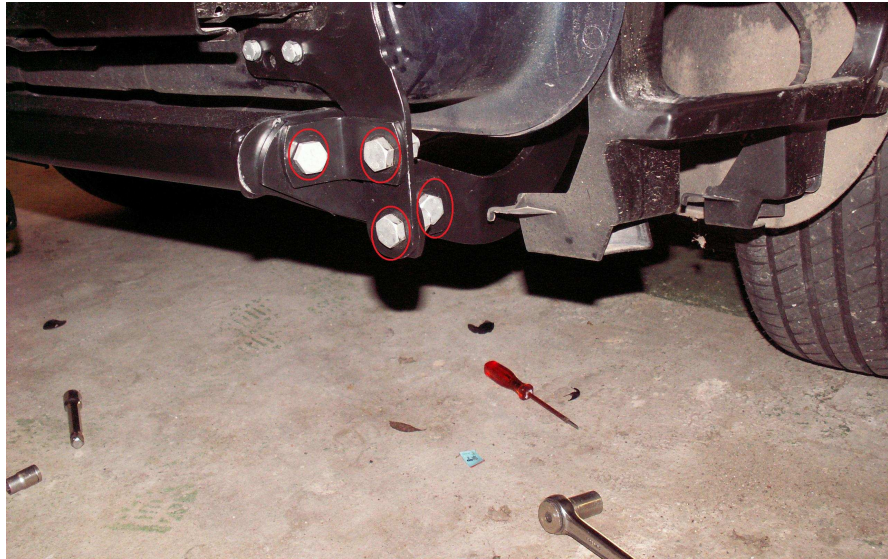


enlever un cache trou qui protégeait le pas de vis et mettre un boulon avec une autre barre de ferraille du crochet



faire rejoindre toutes cette ferraille par les petites équerres et les boulons, il ne vous restera plus qu'à mettre la grosse barre du crochet





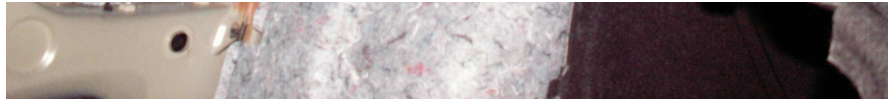
bien serrer le tout après
passons à la partie électrique maintenant, pour cela il faut enlever l'habillage du coffre



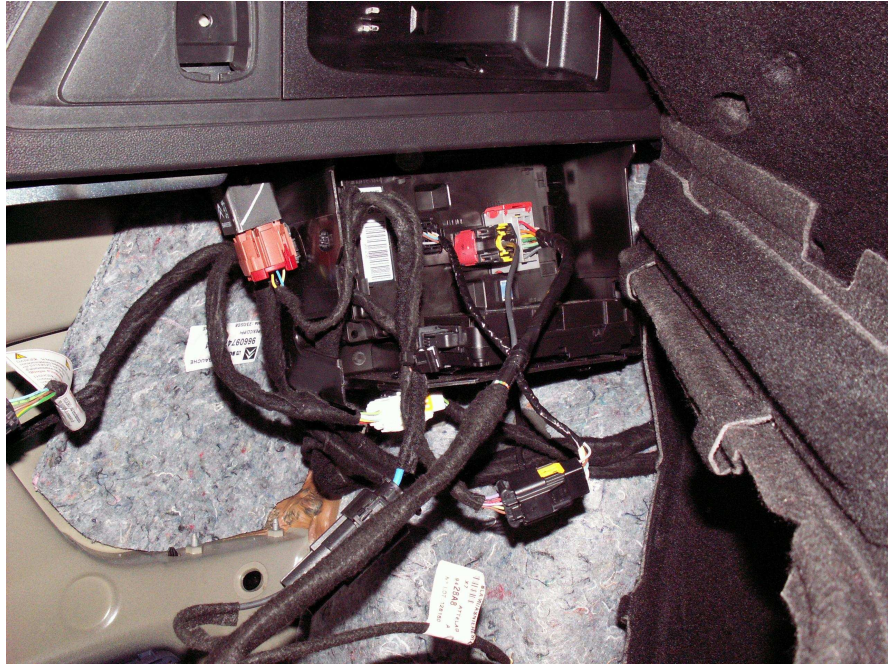


il y a une vis derrière le petit crochet, et enlever la mousse des 2 cosses, c'est là que l'on met le boitier de servitude remorque



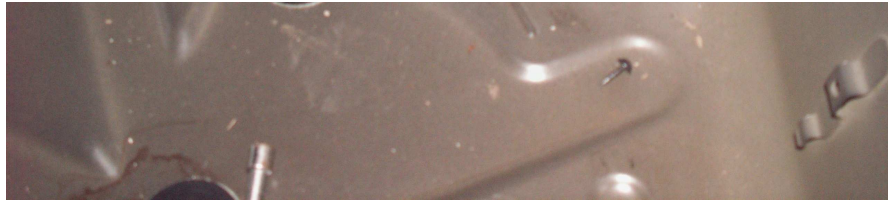


on ne peut pas se tromper dans les cosses, elles sont toutes appareillées, le boitier est en place



et faire passer le câble comme ceci

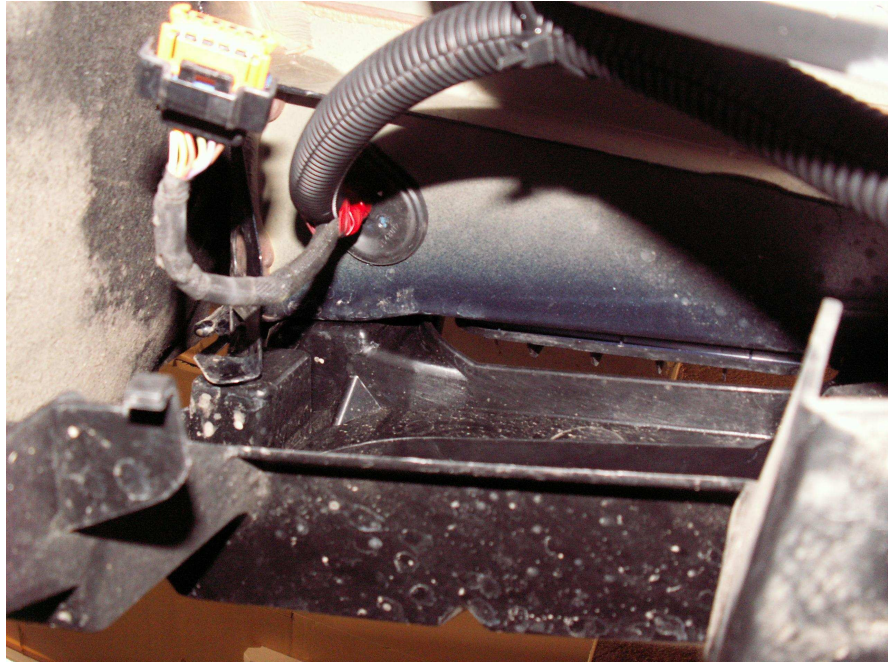




pour le faire ressortir par là



il ressort en dessous

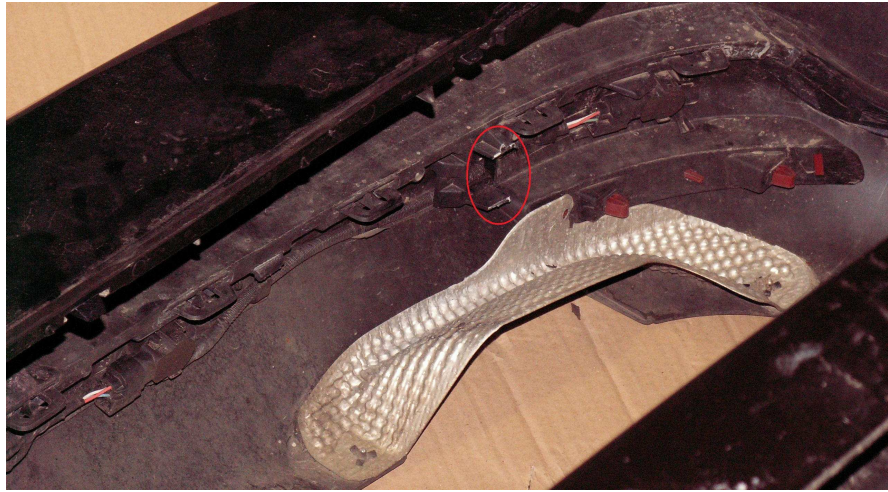


mettre de la gaine dur dès que le faisceau sort du passe fils, et ne pas hésité à mettre du scotch d'électricité pour faire l'étanchéité

et après il ne reste plus qu'à brancher la prise remorque qui est une prise à 13 broches

pour le parechoc, il faut le découper ,mais très peu et ça ne se voit pas du tout





pour après il ne reste plus qu'à remonter le tout et brancher la valise sur la voiture pour installer informatique le boîtier servitude remorque, ça prend 5 minutes, à peine



citroen préconise 2 heures pour monter le tout, mais eu savent ou sont les boulons et comment démonter le parechoc, moi j'ai mis 5 heures!!!!