



# LE QUARTIER POUR INNOVER AU QUOTIDIEN

---

**enova**

LABEGE • TOULOUSE



## L'innovation n'est plus seulement un moteur de notre économie, elle est désormais au cœur de nos vies.

Aux portes de Toulouse, au cœur de la nouvelle région Occitanie, le quartier Enova propose un nouveau modèle urbain et économique qui fera de l'innovation le trait d'union entre la créativité des acteurs économiques, la qualité de vie au quotidien, et une plus grande richesse des échanges humains.



### **Créativité**

Un environnement économique dédié à l'innovation et à l'expérimentation



### **Qualité de vie**

Le niveau de services d'un centre-ville dans un environnement qui respire



### **Echanges**

Des interactions toujours plus riches entre les acteurs et les personnes



### **Application**

Des espaces où l'innovation prend forme chaque jour

# L'innovation au quotidien

c'est le rapprochement  
des créateurs de start-up,  
des chercheurs, des étudiants,  
des cadres de grands  
groupes et des financeurs.

C'est leur offrir un quartier leur  
permettant d'imaginer, de fabriquer  
et d'expérimenter, le tout au  
même endroit.  
C'est proposer à chacun de **tester  
les innovations développées dans  
son propre quartier** pour contribuer  
directement à les faire évoluer.

Anciennement connu sous le nom  
de Labège-Innopole, Enova est  
aujourd'hui **le pôle de référence  
du numérique**, des biotech,  
de l'Internet des Objets (IOT) et  
des Fintech dans l'agglomération  
toulousaine. Offrant un important  
potentiel de développement,  
en particulier pour les start-up,  
Enova offrira à l'avenir un modèle  
économique inédit, le " circuit court  
de l'innovation ".

## Chiffres clés

### Aujourd'hui

**16 800**

Emplois

**1 150**

Entreprises

**7**

établissements  
d'enseignement  
supérieur

**3 000**

étudiants

### Demain

**10 000**

emplois en +

**6 000**

étudiants  
et chercheurs en +

**4 000**

habitants  
dans le quartier

# Un tissu dense d'acteurs innovants



## Les acteurs de l'innovation à Enova



### Des start-up innovantes et des entreprises performantes :

Thalès, Berger Levrault, Sigfox, Fittingbox, KPMG, Banque Edel, Lyra Network...

En projet :  
**+ 200 000 m<sup>2</sup>**



### Enseignement supérieur et recherche :

CNRS, CEA Tech, INPT, Ecole du numérique  
En projet :  
**+ 100 000 m<sup>2</sup>**



### Incubateurs

IOT Valley, Prologue, BiotechPark  
En projet :  
**+ 80 000 m<sup>2</sup>**

# Le circuit court de l'innovation



Enova pense l'innovation comme un circuit court. Les innovations conçues dans le quartier sont testées sous forme de prototypes. Les usagers les expérimentent et proposent des améliorations. Elles évoluent et contribuent à la transformation constante des modes de vie du territoire. À Enova, l'innovation est le fruit de la contribution de tous

## Enova en circuit court



# L'innovation au quotidien

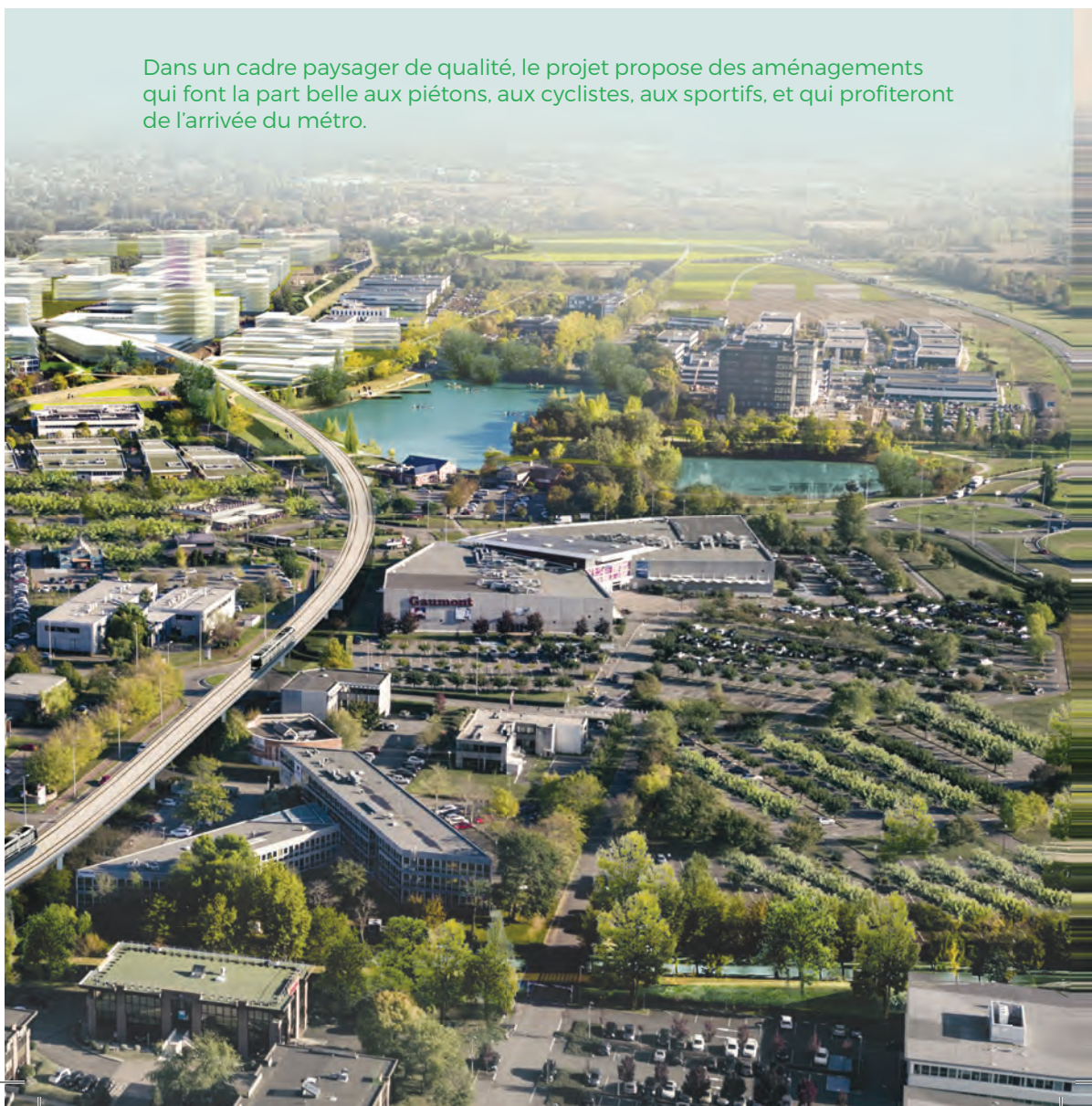
c'est le rapprochement entre travail et loisirs pour permettre à chacun de s'épanouir quel que soit son emploi du temps. Enova offre déjà un haut niveau de commerces, de services et de loisirs qui seront encore complétés à l'avenir.



---

---

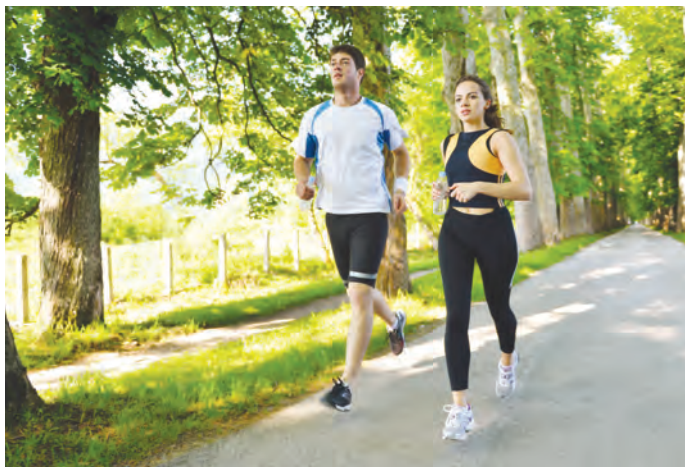
Dans un cadre paysager de qualité, le projet propose des aménagements qui font la part belle aux piétons, aux cyclistes, aux sportifs, et qui profiteront de l'arrivée du métro.



# Un cadre qui respire



Faire un footing entre deux réunions ? Organiser un pique-nique avec ses collègues au bord du lac ? Prendre un vélo en libre service pour aller faire les soldes avant une séance de cinéma en amoureux ? Ouverte sur les terres agricoles du Lauragais, dans un paysage qui valorise les espaces verts et la biodiversité, Enova propose les services d'un centre-ville dans un cadre qui respire.



## Chiffres clés

### Aujourd'hui

**110**  
Commerces  
dont  
hypermarché

**30**  
Restaurants

**16**  
Salles  
de cinéma

**1**  
Centre  
de Congrès

### Demain

**1** centre  
ludo-aquatique

**40 000**  
m<sup>2</sup> de commerces  
et services en plus

**3** arrêts de métro  
(ligne TAE, ligne  
B, interconnexion  
TER)

# L'innovation au quotidien

La technologie est centrale dans l'innovation, mais elle ne constitue pas une fin en soi. Dans le quartier Enova, l'innovation se tourne aussi vers la solidarité, le développement durable, l'apprentissage... Tout simplement la multiplication des échanges humains.

c'est la multiplication des échanges entre ceux qui ont des idées, ceux qui vont en bénéficier et ceux qui peuvent en faciliter la mise en œuvre.

Dans le quartier Enova, les entreprises de différentes tailles, les chercheurs, les étudiants trouveront des structures adaptées pour développer ensemble leurs nouveaux projets. Les acteurs publics produiront les cadres matériels et immatériels permettant à l'innovation de se concrétiser. Ceux qui expérimentent l'innovation rencontreront directement ceux qui la produisent.

## Exemples



**Terre de Pastel** : Un projet de culture de la fleur de Pastel à des fins cosmétiques et pharmaceutiques qui devient également un jardin pédagogique ouvert au public



**La navette électrique sans chauffeur** : L'expérimentation d'une navette électrique sans chauffeur, développée par le CEA Tech sur l'espace public fédérateur d'Enova, la Diagonale



**La route solaire** : L'expérimentation par Colas d'un nouveau bitume qui capte l'énergie solaire pour alimenter des bornes de recharge pour véhicules électriques

# Ambition numérique

Au cœur du quartier Enova, les acteurs publics développent un projet d'une ampleur inédite, qui symbolisera l'excellence du territoire.

D'envergure internationale, Ambition numérique proposera à des créateurs de start-up, des étudiants, des chercheurs et des cadres de grandes entreprises de se côtoyer quotidiennement dans **des espaces partagés pour travailler sur des projets communs.**

Il s'agit de créer un véritable **"écosystème de l'innovation"** : les innombrables échanges quotidiens entre personnes conduiront à multiplier les idées nouvelles, dont certaines conduiront à des innovations que personne n'aurait imaginé individuellement.



## De la jeune pousse au grand arbre



**Dans le quartier Enova, ceux qui ont une idée sont accompagnés** par les pépinières pour la concrétiser en un projet d'entreprise

**Les jeunes start-up côtoient des acteurs plus expérimentés** qui leurs permettent de valider leurs prototypes... et de les tester dans le quartier

**A travers une offre immobilière flexible et un accompagnement adapté,** les start-up ont la capacité de grandir et de réussir sans quitter le territoire qui les a vu naître



# Enova, un city-lab

Enova ambitionne de devenir un véritable terrain d'expérimentation pour la Ville de demain.

Le City-Lab permettra aux entreprises et aux chercheurs d'expérimenter leurs innovations dans les espaces publics et privés concrets du quartier.

Animée par une nouvelle structure publique dédiée, Enova Aménagement, la démarche City-Lab s'appuiera sur une forte complémentarité entre les sphères publiques et privées. Elle permettra d'associer les différents acteurs pour déboucher sur des projets concrets, comme par exemple de nouvelles applis, des commerces qui intègrent la réalité augmentée...

Elle se traduira par une **multitude de partenariats** dans tous les domaines où des ponts peuvent être trouvés entre les besoins de l'espace urbain et la créativité des acteurs privés.

## Les thématiques du city-lab

- Mobilité durable
- Services
- Retail
- Réalité augmentée
- Réseaux
- Environnement et biodiversité
- Matériaux, construction
- Architecture et espaces publics



# L'innovation prend forme

La Diagonale est l'espace public qui traverse l'ensemble d'Enova et fédère tous ceux qui y travaillent ou y habitent. Vitrine concrète des innovations imaginées sur le territoire, la Diagonale matérialise la créativité, la qualité de vie et la richesse des échanges de ce quartier vivant.





# Enova Aménagement



**Créée en 2017, Enova Aménagement est la Société Publique Locale du Sicoval. C'est la structure publique chargée de réaliser l'aménagement du quartier.**

Dans le cadre d'un développement cohérent, garanti par le Plan-Guide de transformation du quartier,

elle accompagnera les acteurs privés dans le développement de leurs projets. Elle assurera également la mise en œuvre des espaces publics et paysager d'Enova.

En tant que propriétaire de 44 ha de terrains disponibles, Enova Aménagement commercialisera la majorité des fonciers urbanisables du quartier.

Elle est le point d'entrée pour tous les acteurs souhaitant s'implanter dans le quartier ou participer à son développement, de quelque façon que ce soit.

## Une équipe dédiée

**Enova Aménagement dispose d'une équipe disponible et réactive pour répondre aux sollicitations des acteurs privés souhaitant développer un projet dans le quartier**

▶ **Alain SERIEYS**  
Président d'Enova Aménagement élu au conseil communautaire du Sicoval et maire d'Escalquens

▶ **Sandrine DECOUX**  
Directrice générale

▶ **Elodie LAPELLETIERE**  
Directrice administration et finances

▶ **Krystel GAURON**  
Responsable d'opérations

▶ **Jory SORMAIL**  
Commercialisation et Immobilier d'Entreprises

▶ **Stéphany FAGGIAN**  
Chargée de gestion administrative & financière

# Le Calendrier

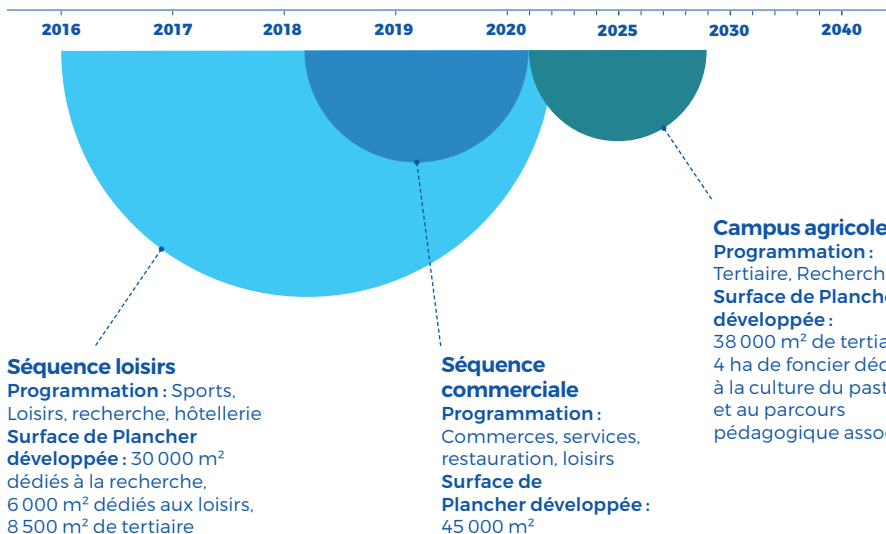
**Ambition numérique**  
Programmation dédiée à l'innovation et au numérique : start-up, pépinières, tertiaire.  
**Surface de Plancher développée** : 98.000 m<sup>2</sup>

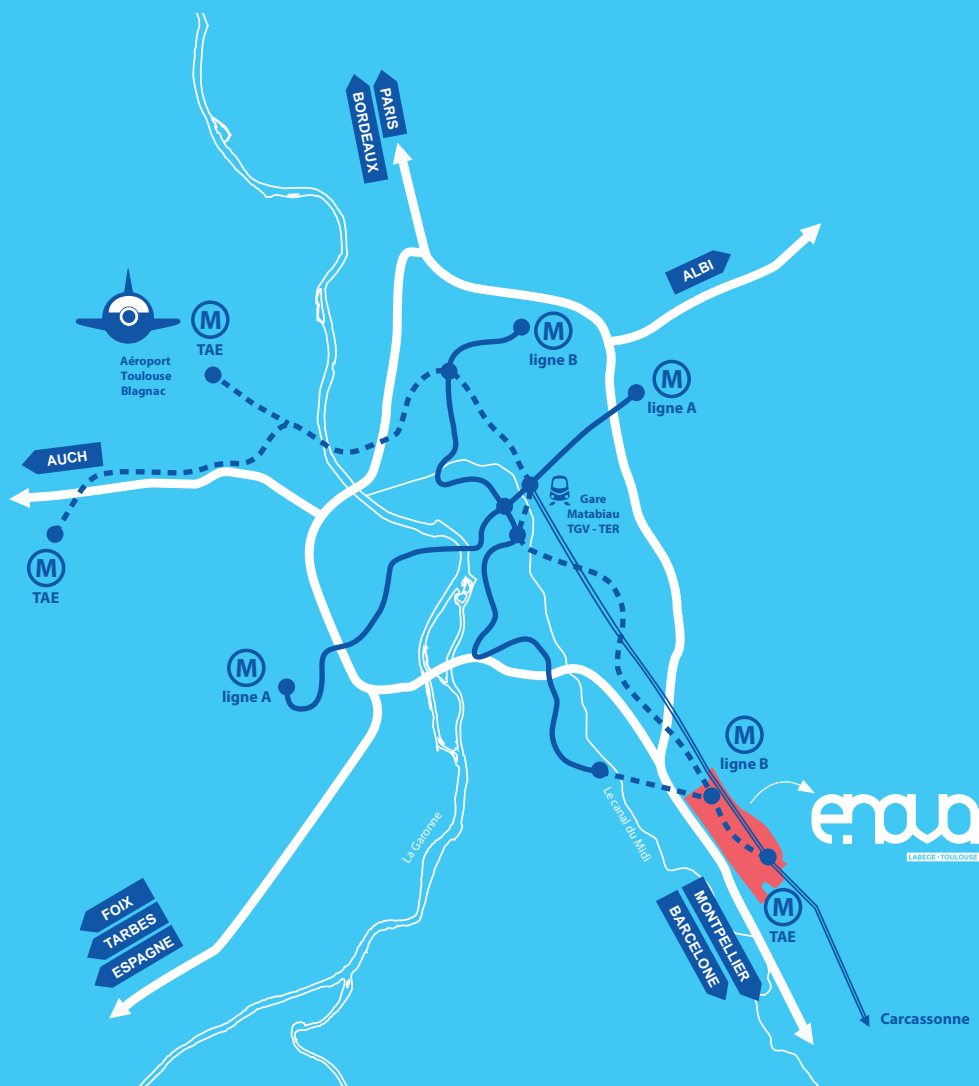
**Travaux du métro**

**Séquence mixte**  
Programmation : Logements, tertiaire, équipements, commerces et services  
**Surface de Plancher développée** : 70 000 m<sup>2</sup> de tertiaire, 100 000 m<sup>2</sup> de logements, 4 500 m<sup>2</sup> de commerces et services, 7 000 m<sup>2</sup> d'équipements.

**Mise en service du métro**

**La Diagonale**





Contacts

**Alain SERIEYS**, Président d'Enova Aménagement  
[alain.serieys@enova-amenagement.fr](mailto:alain.serieys@enova-amenagement.fr)

**Sandrine DECOUX**, Directrice générale d'Enova Aménagement  
[sandrine.decoux@enova-amenagement.fr](mailto:sandrine.decoux@enova-amenagement.fr)

**Enova Aménagement**

436 rue Pierre et Marie Curie, 31 670 Labège  
 Tél. : 05 81 76 24 42  
[info@enova-amenagement.fr](mailto:info@enova-amenagement.fr)