

Description de l'offre

Destinataire

V/Ref
 N/Ref QUO-133017-L8D6D6-1
 Poste
 Date 12/12/2016
 Page 1 / 37

Téléphone Fax
 Expéditeur M
 Téléphone Fax

Poste	Qté	Description	Unitaire [EUR]	Prix [EUR]
	1	POM-01/A Pompe: SIRIUX MASTER-D32-70		
	1	POM-02/A Pompe: SIRIUX MASTER-D32-70		
	1	POM-03/A SIRIUX MASTER-D40-110		
	1	POM-04/A SIRIUX MASTER-D32-70		
	1	POM-05/A Pompe: SIRIUX MASTER-D32-70		
	1	POM-06/A SIRIUX MASTER-D50-80		
	1	POM-01/B SIRIUX MASTER-D40-80		
	1	POM-02/B Pompe: SIRIUX MASTER-D65-110		
	1	POM-03/B Pompe: JRE 208-11/4-3G-IE4		
	1	POM-04/B Pompe: SIRIUX MASTER-D40-80		
	1	POM-05/B JRE 208-12/2.2-3G-IE4		
	1	POM-06/B SIRIUX MASTER-D65-110		
	1	POM-07/B SIRIUX MASTER-D40-80		
	1	POM-08/B SIRIUX MASTER-D40-110		
	1	POM-09/B Pompe: SIRIUX MASTER-D40-80		
	1	POM-10/B Pompe: SIRIUX MASTER-D32-60		
	1	POM-11/B Pompe: NSB-S30-25		
	1	POM-15/B Pompe: JRE 206-12/3-3G-IE4		
	1	POM-16/B Pompe: JRE 206-12/3-3G-IE4		
	1	POM-17/B SIRIUX MASTER-D65-110		
	1	POM-18/B Pompe: JRE 208-10.5/3-3G-IE4		
	1	POM-19/B Pompe: JRE 208-12/2.2-3G-IE4		
	1	POM-20/B Pompe: JRE 208-10.5/3-3G-IE4		
	1	POM-21/B Pompe: JRE 208-12/2.2-3G-IE4		
	1	POM-22/B Pompe: JRE 208-12/2.2-3G-IE4		
	1	POM-23/B Pompe: JRE 206-11,5/1.5-3G-IE4		
	1	POM-01/D		

Description de l'offre

Destinataire

Téléphone

Fax

Expéditeur M

V/Ref

N/Ref QUO-133017-L8D6D6-1

Poste

Date 12/12/2016

Page 2 / 37

Téléphone

Fax

Poste	Qté	Description	Unitaire [EUR]	Prix [EUR]
	1	Pompe: SIRIUX MASTER-D32-60 POM-02/D		
	1	SIRIUX MASTER-D40-60 POM-03/D		
	1	SIRIUX MASTER-D50-110 POM-04/D		
	1	SIRIUX MASTER-D32-70 POM-05/D		
	1	Pompe: SIRIUX MASTER-D32-70 POM-06/D		
	1	Pompe: SIRIUX MASTER-D40-110 POM-07/D		
	1	Pompe: NSB-S30-25 POM-08/D		
	1	Pompe: SIRIUX MASTER-D32-60 POM-09/D		
	1	Pompe: SIRIUX MASTER-D40-80		

SIRIUX MASTER-D32-70

POM-01/A

Référence du produit standard : 2091538

Destinataire

Téléphone

Fax

Expéditeur M

Téléphone

Fax

V/Ref

N/Ref QUO-133017-L8D6D6-1

Poste

Date 12/12/2016

Page 3 / 37

Caractéristiques de fonctionnement requises

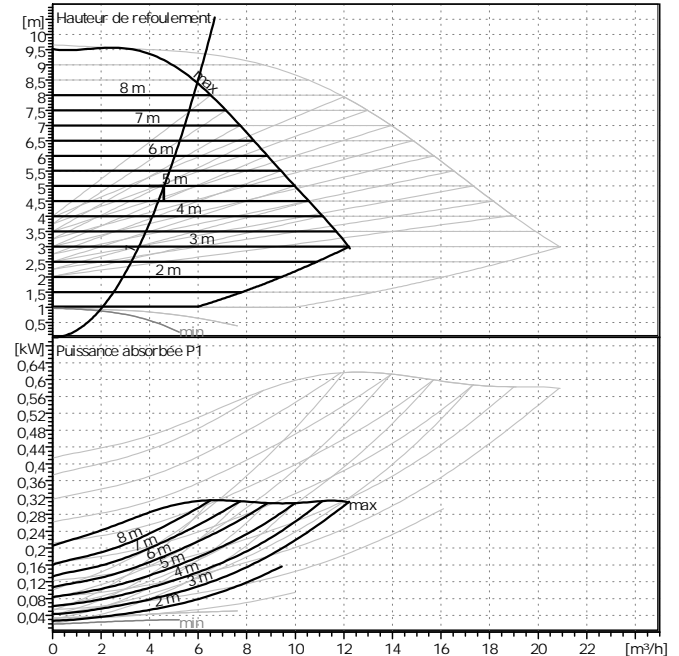
Débit	4,6	m ³ /h
Hauteur de refoulement	5	m
Fluide	Eau, pure	
Température du fluide	20	°C
Densité	0,9982	kg/dm ³
Viscosité cinématique	1,001	mm ² /s
Tension de vapeur	0,1	bar

Caractéristiques pompe

Fabricant	Salmson	
Type	SIRIUX MASTER-D32-70	
Type d'installation	Pompe double principale/de secours	
Pression nominale	PN10	
Température mini fluide	-10	°C
Température maxi fluide	110	°C

Caractéristiques hydrauliques (point de FCT)

Débit	4,6	m ³ /h
Hauteur de refoulement	5	m
Puissance absorbée P1	0,147	kW



Pression mini à l'aspiration

Température	50	95	110		°C
Pression mini à l'aspiration	3	10	16		m

Matériaux / garniture

Carter de pompe	EN-GJL 250
Roue	GF-renforcé PPS
Arbre	X 46 Cr 13
Coussinet	Carbone, imprégné métal

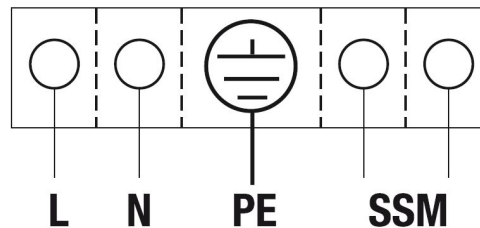
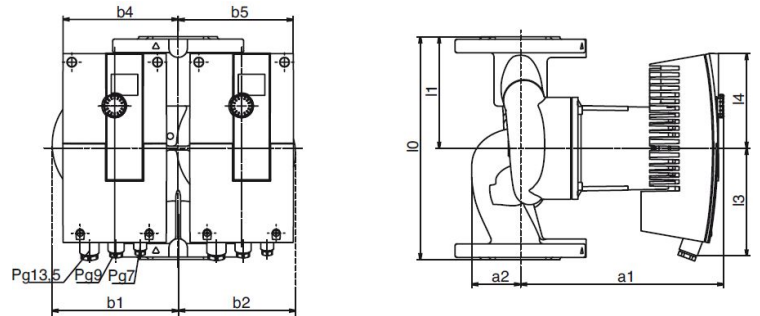
Dimensions

mm							
b1	119	d	76	kL2	100	b4	110
b2	132	D	140	a2	59	b5	130
l0	220	dL1	14	l4	105		
l1	110	dL2	19	l3	125		
n	4	kL1	90	a1	204		

Côté aspiration	DN 32	/ PN ₁₀
Côté refoulement	DN 32	/ PN ₁₀
Poids	15	kg

Caractéristiques moteur

ELClass	-	
Puissance nominale P2	0,2	kW
Puissance absorbée P1	0,3101	kW
Vitesse nominale	4800	1/min
Tension nominale	1~230 V,50	Hz
Intenisté absorbée maxi	1,37	A
Degré de protection	IP X4D	
Tolérance de tension admissible	+/- 10%	



Référence du produit standard : 2091538

SIRIUX MASTER-D32-70

POM-02/A

Référence du produit standard : 2091538

Destinataire

Téléphone

Fax

Expéditeur M

Téléphone

Fax

V/Ref

N/Ref QUO-133017-L8D6D6-1

Poste

Date 12/12/2016

Page 4 / 37

Caractéristiques de fonctionnement requises

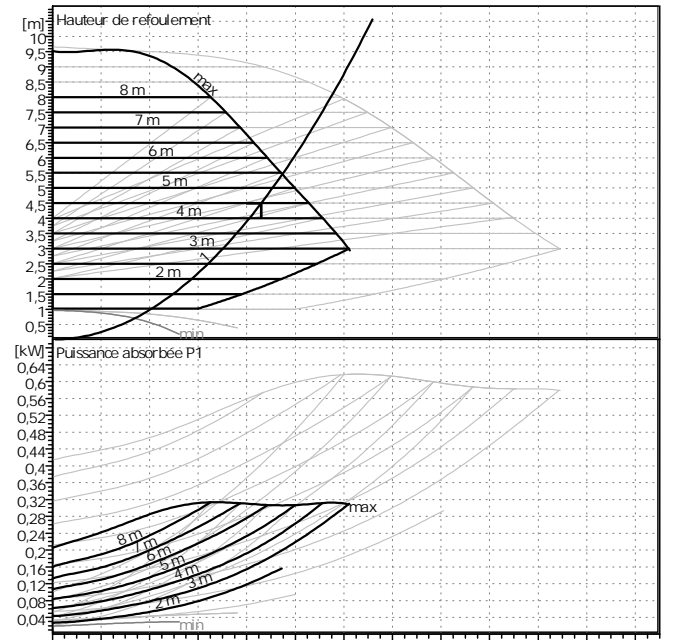
Débit	8,6	m ³ /h
Hauteur de refoulement	4,5	m
Fluide	Eau, pure	
Température du fluide	20	°C
Densité	0,9982	kg/dm ³
Viscosité cinématique	1,001	mm ² /s
Tension de vapeur	0,1	bar

Caractéristiques pompe

Fabricant	Salmson
Type	SIRIUX MASTER-D32-70
Type d'installation	Pompe double principale/de secours
Pression nominale	PN10
Température mini fluide	-10 °C
Température maxi fluide	110 °C

Caractéristiques hydrauliques (point de FCT)

Débit	8,6	m ³ /h
Hauteur de refoulement	4,5	m
Puissance absorbée P1	0,232	kW



Pression mini à l'aspiration

Température	50	95	110		°C
Pression mini à l'aspiration	3	10	16		m

Matériaux / garniture

Carter de pompe	EN-GJL 250
Roue	GF-renforcé PPS
Arbre	X 46 Cr 13
Coussinet	Carbone, imprégné métal

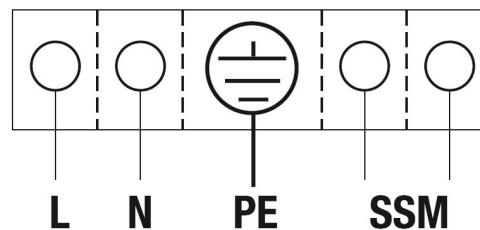
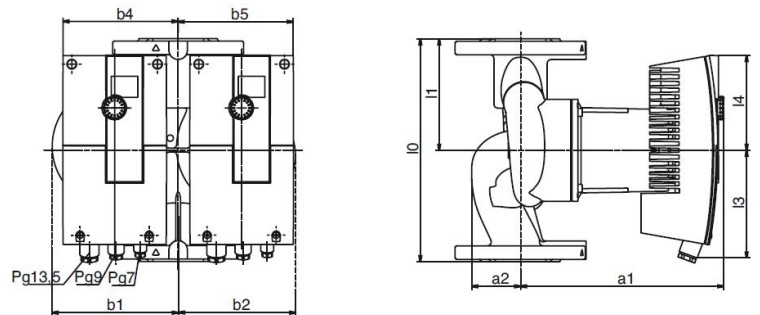
Dimensions

mm							
b1	119	d	76	kL2	100	b4	110
b2	132	D	140	a2	59	b5	130
l0	220	dL1	14	l4	105		
l1	110	dL2	19	l3	125		
n	4	kL1	90	a1	204		

Côté aspiration	DN 32	/ PN ₁₀
Côté refoulement	DN 32	/ PN ₁₀
Poids	15	kg

Caractéristiques moteur

ELClass	-	
Puissance nominale P2	0,2	kW
Puissance absorbée P1	0,3101	kW
Vitesse nominale	4800	1/min
Tension nominale	1~230 V,50	Hz
Intenisté absorbée maxi	1,37	A
Degré de protection	IP X4D	
Tolérance de tension admissible	+/- 10%	



Référence du produit standard : 2091538

SIRIUX MASTER-D40-110

POM-03/A

Référence du produit standard : 2150627

Destinataire

Téléphone

Fax

Expéditeur M

Téléphone

Fax

V/Ref

N/Ref QUO-133017-L8D6D6-1

Poste

Date 12/12/2016

Page 5 / 37

Caractéristiques de fonctionnement requises

Débit	7,7	m ³ /h
Hauteur de refoulement	11,5	m
Fluide	Eau, pure	
Température du fluide	20	°C
Densité	0,9982	kg/dm ³
Viscosité cinématique	1,001	mm ² /s
Tension de vapeur	0,1	bar

Caractéristiques pompe

Fabricant	Salmson	
Type	SIRIUX MASTER-D40-110	
Type d'installation	Pompe double principale/de secours	
Pression nominale	PN10	
Température mini fluide	-10	°C
Température maxi fluide	110	°C

Caractéristiques hydrauliques (point de FCT)

Débit	7,7	m ³ /h
Hauteur de refoulement	11,5	m
Puissance absorbée P1	0,583	kW

Pression mini à l'aspiration

Température	50	95	110		°C
Pression mini à l'aspiration	7	15	23		m

Matériaux / garniture

Carter de pompe	EN-GJL 250
Roue	GF-renforcé PPS
Arbre	X 46 Cr 13
Coussinet	Carbone, imprégné métal

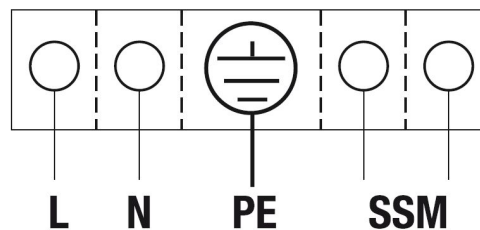
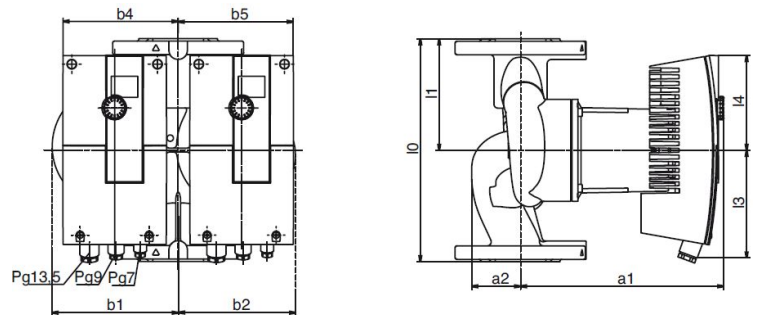
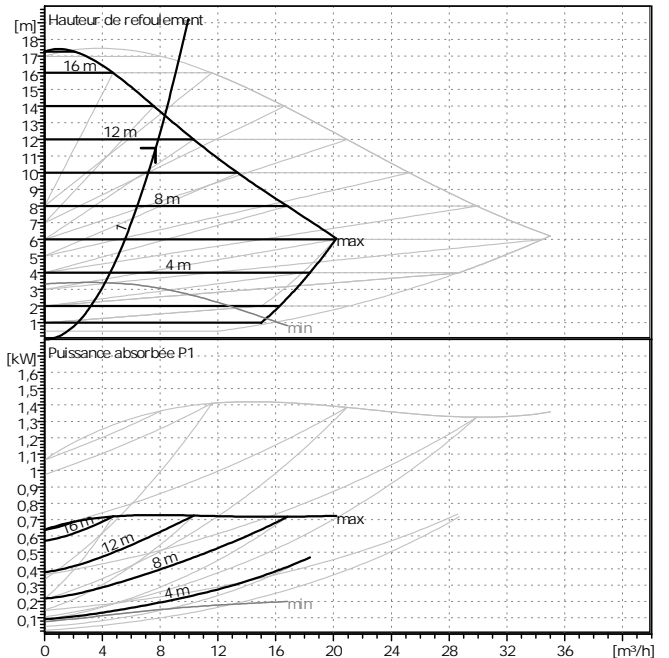
Dimensions

		m m					
a1	310	b5	188	I3	163	dL1	14
a2	65	f1	65	I4	156	dL2	19
b1	192	f2	65	n	4	kL1	100
b2	192	I0	250	d	84	kL2	110
b4	188	I1	100	D	150		

Côté aspiration	DN 40	/ PN ₁₀
Côté refoulement	DN 40	/ PN ₁₀
Poids	44	kg

Caractéristiques moteur

ELClass	-	
Puissance nominale P2	0,6	kW
Puissance absorbée P1	0,7299	kW
Vitesse nominale	3500	1/min
Tension nominale	1~230 V,50	Hz
Intenisté absorbée maxi	3,2	A
Degré de protection	IP X4D	
Tolérance de tension admissible	+/- 10%	



Référence du produit standard : 2150627

SIRIUX MASTER-D32-70

POM-04/A

Référence du produit standard : 2091538

Destinataire

Téléphone

Fax

Expéditeur M

Téléphone

Fax

V/Ref

N/Ref QUO-133017-L8D6D6-1

Poste

Date 12/12/2016

Page 6 / 37

Caractéristiques de fonctionnement requises

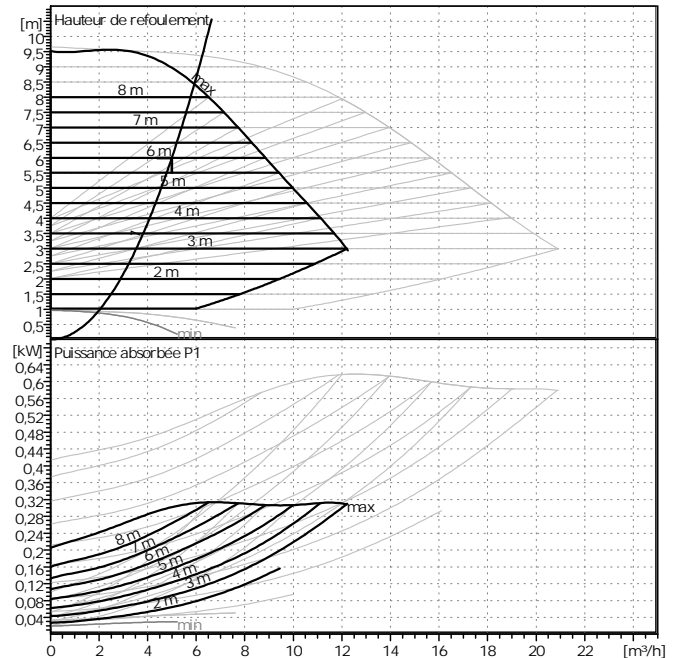
Débit	5	m ³ /h
Hauteur de refoulement	6	m
Fluide	Eau, pure	
Température du fluide	20	°C
Densité	0,9982	kg/dm ³
Viscosité cinématique	1,001	mm ² /s
Tension de vapeur	0,1	bar

Caractéristiques pompe

Fabricant	Salmson	
Type	SIRIUX MASTER-D32-70	
Type d'installation	Pompe double principale/de secours	
Pression nominale	PN10	
Température mini fluide	-10	°C
Température maxi fluide	110	°C

Caractéristiques hydrauliques (point de FCT)

Débit	5	m ³ /h
Hauteur de refoulement	6	m
Puissance absorbée P1	0,19	kW



Pression mini à l'aspiration

Température	50	95	110		°C
Pression mini à l'aspiration	3	10	16		m

Matériaux / garniture

Carter de pompe	EN-GJL 250
Roue	GF-renforcé PPS
Arbre	X 46 Cr 13
Coussinet	Carbone, imprégné métal

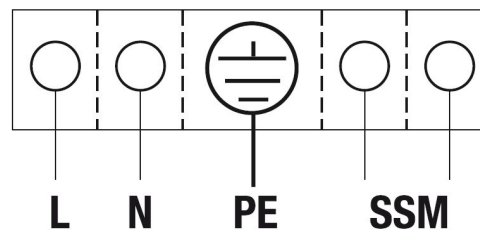
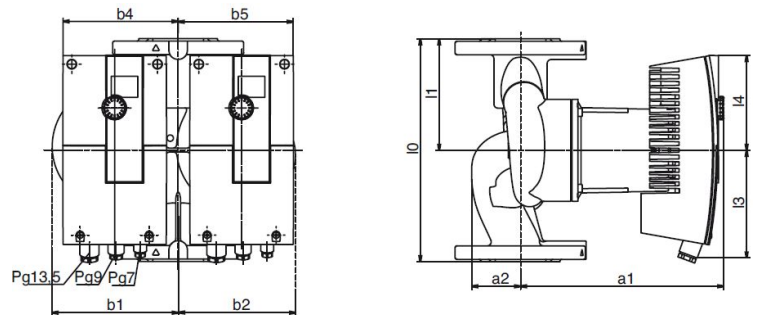
Dimensions

mm							
b1	119	d	76	kL2	100	b4	110
b2	132	D	140	a2	59	b5	130
l0	220	dL1	14	l4	105		
l1	110	dL2	19	l3	125		
n	4	kL1	90	a1	204		

Côté aspiration	DN 32	/ PN ₁₀
Côté refoulement	DN 32	/ PN ₁₀
Poids	15	kg

Caractéristiques moteur

ELClass	-	
Puissance nominale P2	0,2	kW
Puissance absorbée P1	0,3101	kW
Vitesse nominale	4800	1/min
Tension nominale	1~230 V,50	Hz
Intenisté absorbée maxi	1,37	A
Degré de protection	IP X4D	
Tolérance de tension admissible	+/- 10%	



Référence du produit standard : 2091538

SIRIUX MASTER-D32-70

POM-05/A

Référence du produit standard : 2091538

Destinataire

Téléphone

Fax

Expéditeur M

Téléphone

Fax

V/Ref

N/Ref QUO-133017-L8D6D6-1

Poste

Date 12/12/2016

Page 7 / 37

Caractéristiques de fonctionnement requises

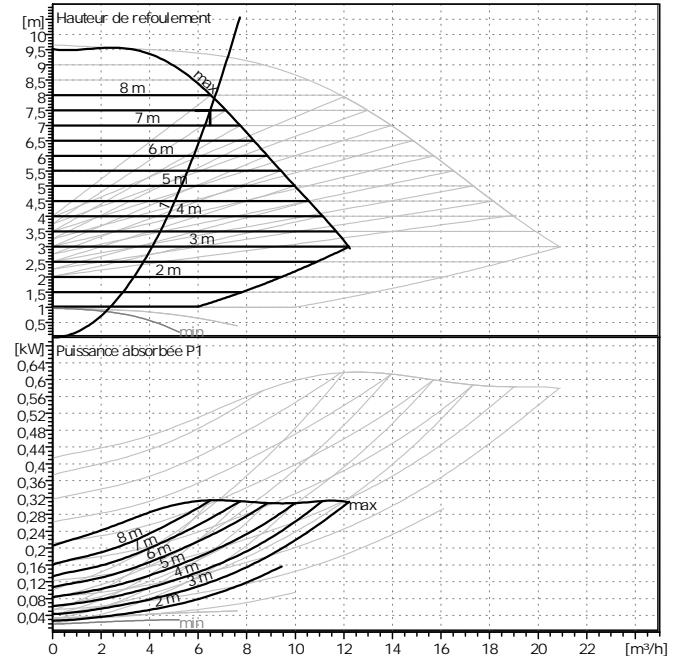
Débit	6,5	m ³ /h
Hauteur de refoulement	7,5	m
Fluide	Eau, pure	
Température du fluide	20	°C
Densité	0,9982	kg/dm ³
Viscosité cinématique	1,001	mm ² /s
Tension de vapeur	0,1	bar

Caractéristiques pompe

Fabricant	Salmson	
Type	SIRIUX MASTER-D32-70	
Type d'installation	Pompe double principale/de secours	
Pression nominale	PN10	
Température mini fluide	-10	°C
Température maxi fluide	110	°C

Caractéristiques hydrauliques (point de FCT)

Débit	6,5	m ³ /h
Hauteur de refoulement	7,5	m
Puissance absorbée P1	0,291	kW



Pression mini à l'aspiration

Température	50	95	110		°C
Pression mini à l'aspiration	3	10	16		m

Matériaux / garniture

Carter de pompe	EN-GJL 250
Roue	GF-renforcé PPS
Arbre	X 46 Cr 13
Coussinet	Carbone, imprégné métal

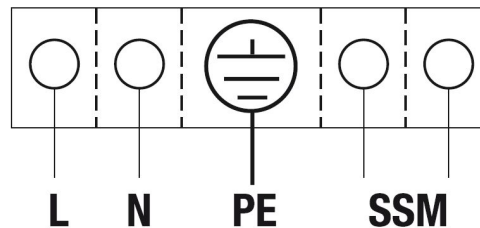
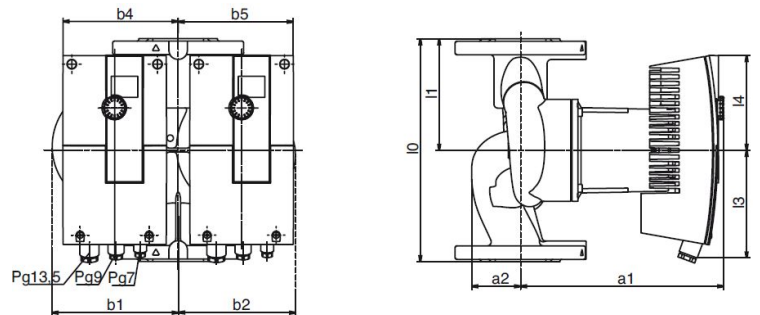
Dimensions

mm							
b1	119	d	76	kL2	100	b4	110
b2	132	D	140	a2	59	b5	130
l0	220	dL1	14	l4	105		
l1	110	dL2	19	l3	125		
n	4	kL1	90	a1	204		

Côté aspiration	DN 32	/ PN ₁₀
Côté refoulement	DN 32	/ PN ₁₀
Poids	15	kg

Caractéristiques moteur

ELClass	-	
Puissance nominale P2	0,2	kW
Puissance absorbée P1	0,3101	kW
Vitesse nominale	4800	1/min
Tension nominale	1~230 V,50	Hz
Intenisté absorbée maxi	1,37	A
Degré de protection	IP X4D	
Tolérance de tension admissible	+/- 10%	



Référence du produit standard : 2091538

SIRIUX MASTER-D50-80

POM-06/A

Référence du produit standard : 2091543

Destinataire

Téléphone

Fax

Expéditeur M

Téléphone

Fax

V/Ref

N/Ref QUO-133017-L8D6D6-1

Poste

Date 12/12/2016

Page 8 / 37

Caractéristiques de fonctionnement requises

Débit	12,5	m ³ /h
Hauteur de refoulement	8	m
Fluide	Eau, pure	
Température du fluide	20	°C
Densité	0,9982	kg/dm ³
Viscosité cinématique	1,001	mm ² /s
Tension de vapeur	0,1	bar

Caractéristiques pompe

Fabricant	Salmson	
Type	SIRIUX MASTER-D50-80	
Type d'installation	Pompe double principale/de secours	
Pression nominale	PN10	
Température mini fluide	-10	°C
Température maxi fluide	110	°C

Caractéristiques hydrauliques (point de FCT)

Débit	12,5	m ³ /h
Hauteur de refoulement	8	m
Puissance absorbée P1	0,564	kW

Pression mini à l'aspiration

Température	50	95	110		°C
Pression mini à l'aspiration	5	12	18		m

Matériaux / garniture

Carter de pompe	EN-GJL 250
Roue	GF-renforcé PPS
Arbre	X 46 Cr 13
Coussinet	Carbone, imprégné métal

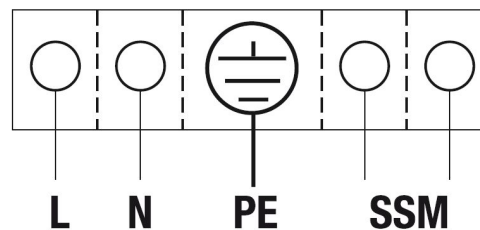
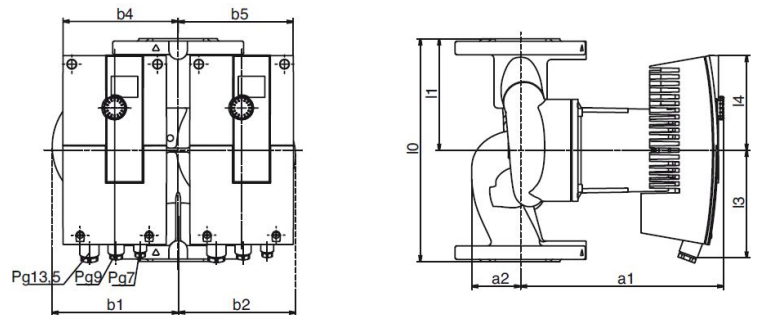
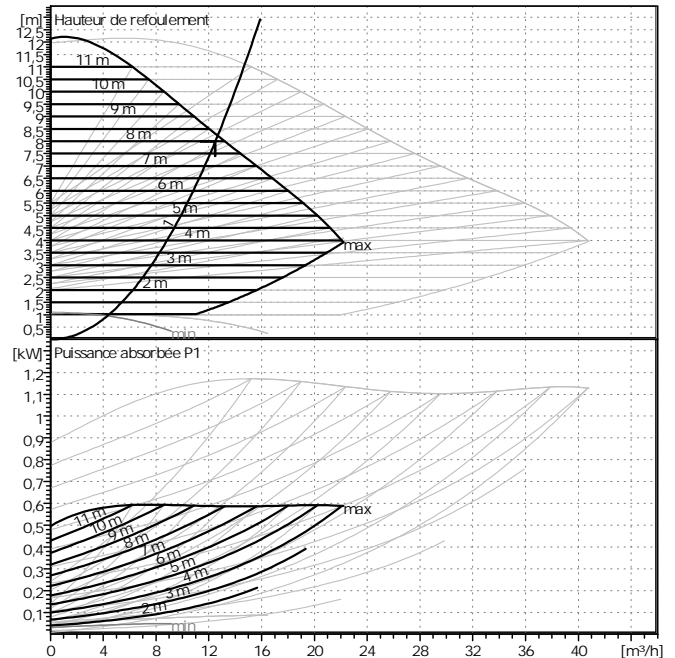
Dimensions

mm							
b1	159	d	99	kL2	125	b4	145
b2	159	D	165	a2	62	b5	145
l0	280	dL1	14	l4	119		
l1	140	dL2	19	l3	142		
n	4	kL1	110	a1	256		

Côté aspiration	DN 50	/ PN ₁₀
Côté refoulement	DN 50	/ PN ₁₀
Poids	27	kg

Caractéristiques moteur

ELClass	-	
Puissance nominale P2	0,5	kW
Puissance absorbée P1	0,5903	kW
Vitesse nominale	4600	1/min
Tension nominale	1~230 V,50	Hz
Intenisté absorbée maxi	2,6	A
Degré de protection	IP X4D	
Tolérance de tension admissible	+/- 10%	



Référence du produit standard : 2091543

SIRIUX MASTER-D40-80

POM-01/B

Référence du produit standard : 2091540

Destinataire

Téléphone

Fax

Expéditeur M

Téléphone

Fax

V/Ref

N/Ref QUO-133017-L8D6D6-1

Poste

Date 12/12/2016

Page 9 / 37

Caractéristiques de fonctionnement requises

Débit	5,5	m ³ /h
Hauteur de refoulement	8,5	m
Fluide	Eau, pure	
Température du fluide	20	°C
Densité	0,9982	kg/dm ³
Viscosité cinématique	1,001	mm ² /s
Tension de vapeur	0,1	bar

Caractéristiques pompe

Fabricant	Salmson	
Type	SIRIUX MASTER-D40-80	
Type d'installation	Pompe double principale/de secours	
Pression nominale	PN10	
Température mini fluide	-10	°C
Température maxi fluide	110	°C

Caractéristiques hydrauliques (point de FCT)

Débit	5,5	m ³ /h
Hauteur de refoulement	8,5	m
Puissance absorbée P1	0,324	kW

Pression mini à l'aspiration

Température	50	95	110		°C
Pression mini à l'aspiration	5	12	18		m

Matériaux / garniture

Carter de pompe	EN-GJL 250
Roue	GF-renforcé PPS
Arbre	X 46 Cr 13
Coussinet	Carbone, imprégné métal

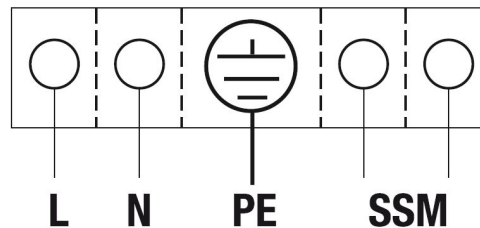
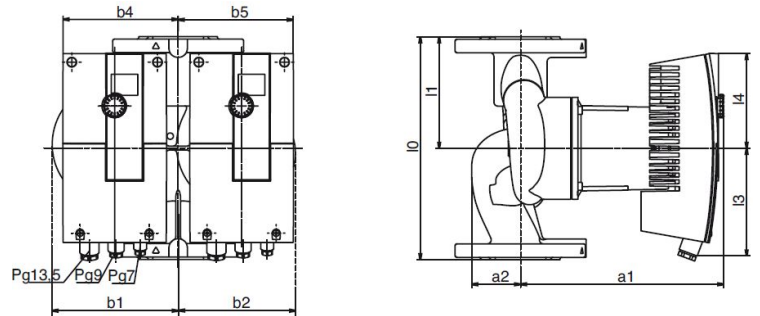
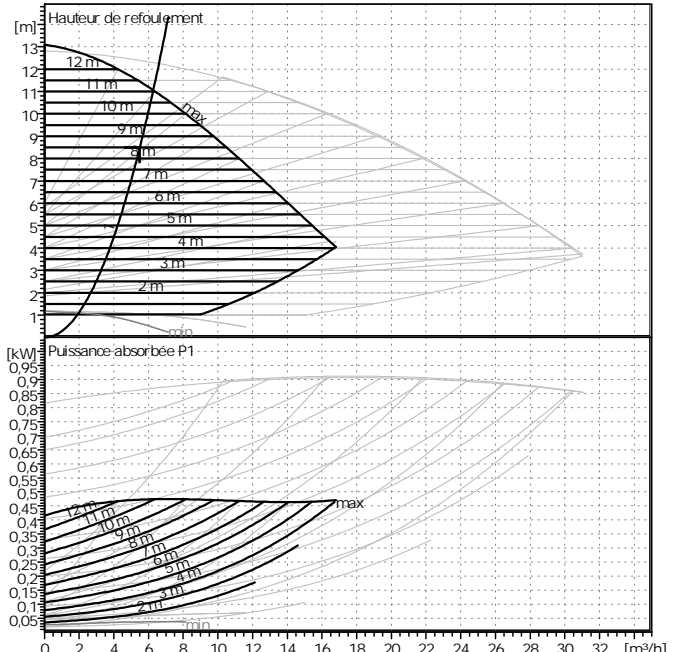
Dimensions

mm							
b1	151	d	84	kL2	110	b4	145
b2	144	D	150	a2	62	b5	145
l0	250	dL1	14	a	119		
l1	125	dL2	19	l3	142		
n	4	kL1	100	a1	252		

Côté aspiration	DN 40	/ PN ₁₀
Côté refoulement	DN 40	/ PN ₁₀
Poids	24,7	kg

Caractéristiques moteur

ELClass	-	
Puissance nominale P2	0,35	kW
Puissance absorbée P1	0,4698	kW
Vitesse nominale	4600	1/min
Tension nominale	1~230 V,50	Hz
Intenisté absorbée maxi	2,05	A
Degré de protection	IP X4D	
Tolérance de tension admissible	+/- 10%	



Référence du produit standard : 2091540

SIRIUX MASTER-D65-110

POM-02/B

Référence du produit standard : 2150629

Destinataire

Téléphone

Fax

Expéditeur M

Téléphone

Fax

V/Ref

N/Ref QUO-133017-L8D6D6-1

Poste

Date 12/12/2016

Page 10 / 37

Caractéristiques de fonctionnement requises

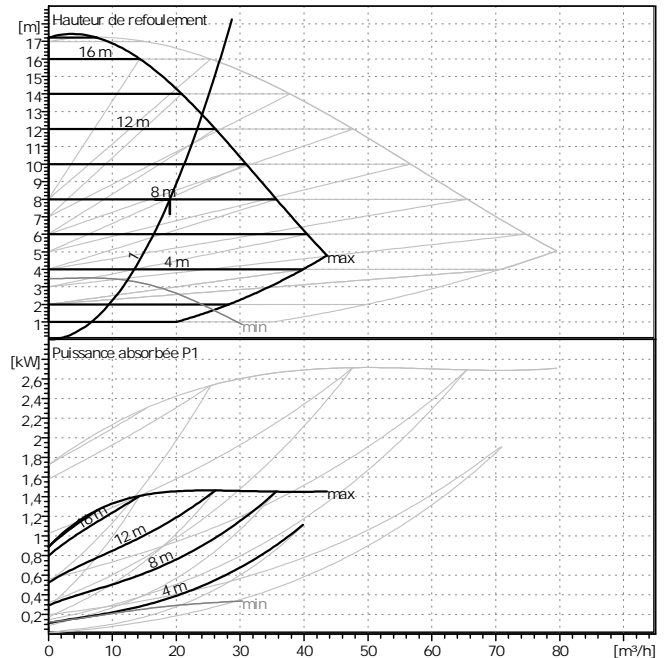
Débit	19	m ³ /h
Hauteur de refoulement	8	m
Fluide	Eau, pure	
Température du fluide	20	°C
Densité	0,9982	kg/dm ³
Viscosité cinématique	1,001	mm ² /s
Tension de vapeur	0,1	bar

Caractéristiques pompe

Fabricant	Salmson	
Type	SIRIUX MASTER-D65-110	
Type d'installation	Pompe double principale/de secours	
Pression nominale	PN10	
Température mini fluide	-10	°C
Température maxi fluide	110	°C

Caractéristiques hydrauliques (point de FCT)

Débit	19	m ³ /h
Hauteur de refoulement	8	m
Puissance absorbée P1	0,73	kW



Pression mini à l'aspiration

Température	50	95	110		°C
Pression mini à l'aspiration	7	15	23		m

Matériaux / garniture

Carter de pompe	EN-GJL 250
Roue	GF-renforcé PPS
Arbre	X 46 Cr 13
Coussinet	Carbone, imprégné métal

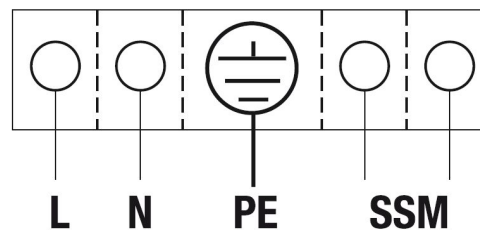
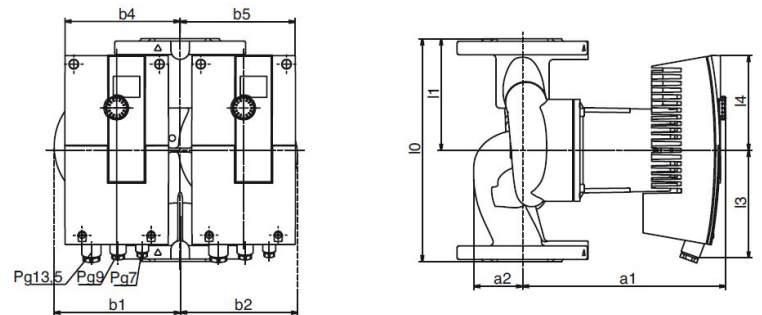
Dimensions

mm							
a1	309	b5	198	I3	163	dL1	14
a2	80	f1	80	I4	156	dL2	19
b1	221	f2	80	n	4	kL1	130
b2	202	I0	340	d	118	kL2	145
b4	198	I1	170	D	185		

Côté aspiration	DN 65	/ PN ₁₀
Côté refoulement	DN 65	/ PN ₁₀
Poids	51	kg

Caractéristiques moteur

ELClass	-	
Puissance nominale P2	1,2	kW
Puissance absorbée P1	1,449	kW
Vitesse nominale	3400	1/min
Tension nominale	1~230 V,50	Hz
Intenisté absorbée maxi	6,4	A
Degré de protection	IP X4D	
Tolérance de tension admissible	+/- 10%	



Référence du produit standard : 2150629

V/Ref

N/Ref QUO-133017-L8D6D6-1

Poste

Date 12/12/2016

Page 11 / 37

Caractéristiques de fonctionnement requises

Débit	74	m ³ /h
Hauteur de refoulement	9,5	m
Fluide	Eau, pure	
Température du fluide	20	°C
Densité	0,9982	kg/dm ³
Viscosité cinématique	1,001	mm ² /s
Tension de vapeur	0,1	bar

Caractéristiques pompe

Fabricant	SALMSON
Type	JRE 208-11/4-3G-IE4
Type d'installation	Pompe double principale/de secours
Pression nominale	PN10
Température mini fluide	-20 °C
Température maxi fluide	120 °C

Caractéristiques hydrauliques (point de FCT)

Débit	74	m ³ /h
Hauteur de refoulement	9,5	m
Puissance absorbée P1	3,42	kW
Vitesse	2950	1/min
NPSH	7,51	m
Diamètre de roue	0	mm

Matériaux / garniture

Corps	EN-GJL-250
Arbre	X 20 Cr 13
Roue	Matière plastique
Garnit.méc.d'étanchéité	AQ1EGG (Standard)

Dimensions

						mm	
a	103	b4	270	h	536	o	M10
ac	220	bmax	601	io	360	p	20
ad	270	c	240	l1	416,5	s	320
b1	134	e	30	lb	354	x	150
b2	147	f	150	m	192	Ø g	220

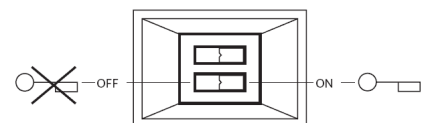
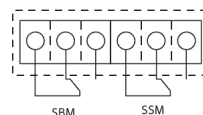
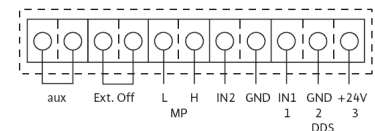
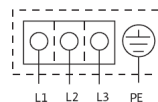
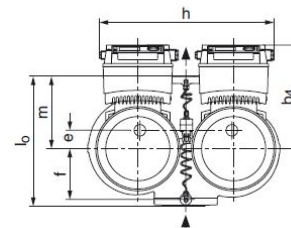
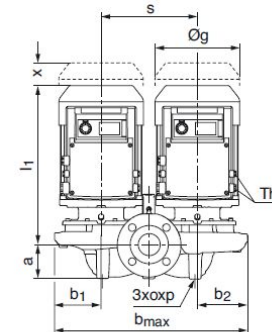
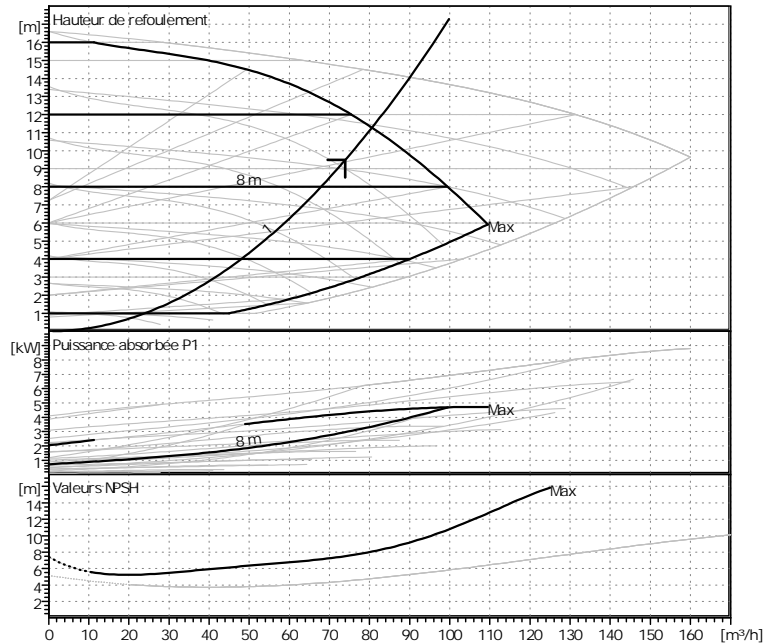
Côté aspiration DN 80 / PN16

Côté refoulement DN 80 / PN16

Poids 110 kg

Caractéristiques moteur

Puissance nominale P2	4	kW
Vitesse nominale	2900	1/min
Tension nominale	3~400 V, 50 Hz	
Intenisté absorbée maxi	11,4	A
Degré de protection	IP 55	
Tolérance de tension admissible	+/- 10%	



SIRIUX MASTER-D40-80

POM-04/B

Référence du produit standard : 2091540

Destinataire

Téléphone

Fax

Expéditeur M

Téléphone

Fax

V/Ref

N/Ref QUO-133017-L8D6D6-1

Poste

Date 12/12/2016

Page 12 / 37

Caractéristiques de fonctionnement requises

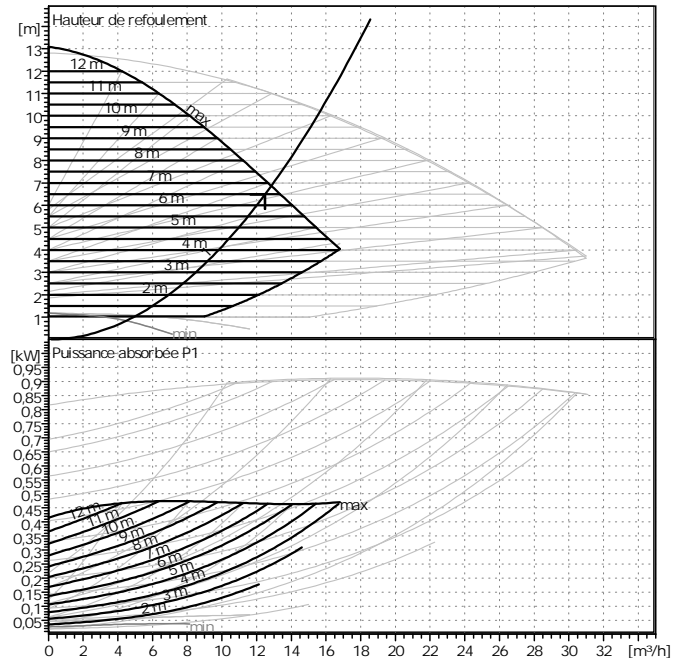
Débit	12,5	m ³ /h
Hauteur de refoulement	6,5	m
Fluide	Eau, pure	
Température du fluide	20	°C
Densité	0,9982	kg/dm ³
Viscosité cinématique	1,001	mm ² /s
Tension de vapeur	0,1	bar

Caractéristiques pompe

Fabricant	Salmson
Type	SIRIUX MASTER-D40-80
Type d'installation	Pompe double principale/de secours
Pression nominale	PN10
Température mini fluide	-10 °C
Température maxi fluide	110 °C

Caractéristiques hydrauliques (point de FCT)

Débit	12,5	m ³ /h
Hauteur de refoulement	6,5	m
Puissance absorbée P1	0,429	kW



Pression mini à l'aspiration

Température	50	95	110		°C
Pression mini à l'aspiration	5	12	18		m

Matériaux / garniture

Carter de pompe	EN-GJL 250
Roue	GF-renforcé PPS
Arbre	X 46 Cr 13
Coussinet	Carbone, imprégné métal

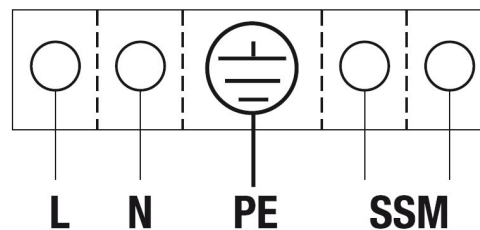
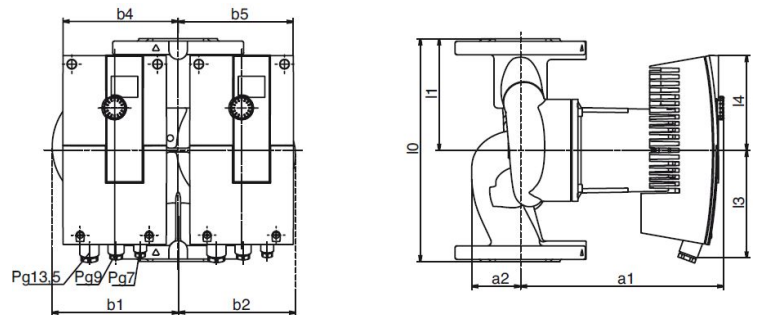
Dimensions

mm							
b1	151	d	84	kL2	110	b4	145
b2	144	D	150	a2	62	b5	145
l0	250	dL1	14	a1	119		
l1	125	dL2	19		142		
n	4	kL1	100		252		

Côté aspiration	DN 40	/ PN ₁₀
Côté refoulement	DN 40	/ PN ₁₀
Poids	24,7	kg

Caractéristiques moteur

ELClass	-	
Puissance nominale P2	0,35	kW
Puissance absorbée P1	0,4698	kW
Vitesse nominale	4600	1/min
Tension nominale	1~230 V,50	Hz
Intenisté absorbée maxi	2,05	A
Degré de protection	IP X4D	
Tolérance de tension admissible	+/- 10%	



Référence du produit standard : 2091540

V/Ref

N/Ref QUO-133017-L8D6D6-1

Poste

Date 12/12/2016

Page 13 / 37

Caractéristiques de fonctionnement requises

Débit	55	m ³ /h
Hauteur de refoulement	7	m
Fluide	Eau, pure	
Température du fluide	20	°C
Densité	0,9982	kg/dm ³
Viscosité cinématique	1,001	mm ² /s
Tension de vapeur	0,1	bar

Caractéristiques pompe

Fabricant	SALMSON
Type	JRE 208-12/2.2-3G-IE4
Type d'installation	Pompe double principale/de secours
Pression nominale	PN10
Température mini fluide	-20 °C
Température maxi fluide	120 °C

Caractéristiques hydrauliques (point de FCT)

Débit	55	m ³ /h
Hauteur de refoulement	7	m
Puissance absorbée P1	2,05	kW
Vitesse	2940	1/min
NPSH	2,48	m
Diamètre de roue	0	mm

Matériaux / garniture

Corps	EN-GJL-250
Arbre	X 20 Cr 13
Roue	Matière plastique
Garnit.méc.d'étanchéité	AQ1EGG (Standard)

Dimensions

						mm	
a	100	c	240	l1	376	s	235
b1	113	e	43	m	205	x	150
b2	132	f	137	o	M10	Øg	176
b4	260	h	568	ø g	176	ød	132
bmax	480	io	360	p	20	øD	200

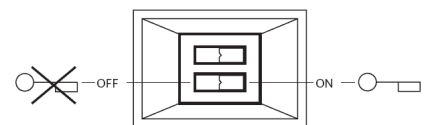
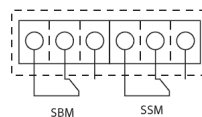
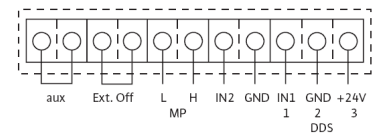
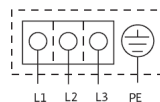
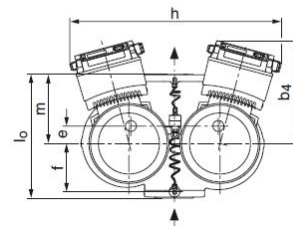
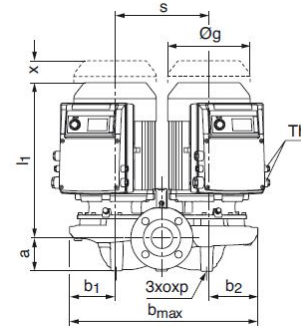
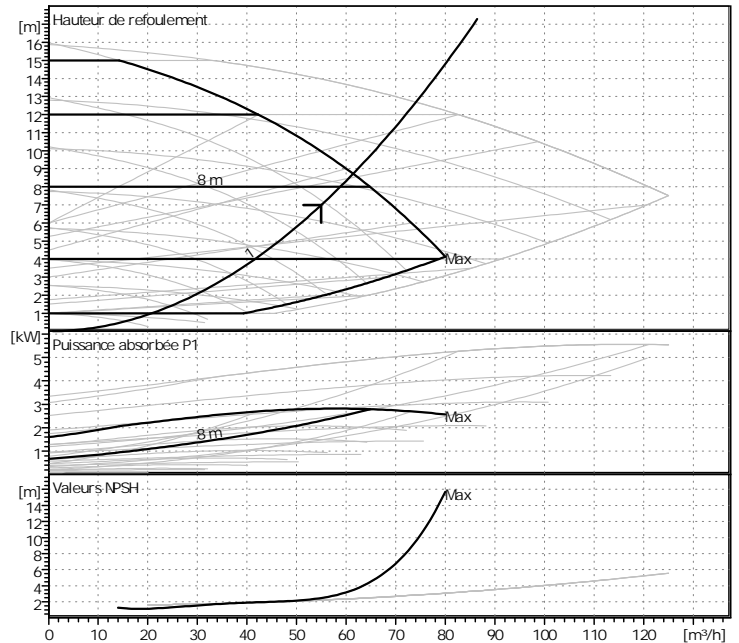
Côté aspiration DN 80 / PN16

Côté refoulement DN 80 / PN16

Poids 88 kg

Caractéristiques moteur

Puissance nominale P2	2,2	kW
Vitesse nominale	2900	1/min
Tension nominale	3~400 V, 50 Hz	
Intenisté absorbée maxi	6,8	A
Degré de protection	IP 55	
Tolérance de tension admissible	+/- 10%	



SIRIUX MASTER-D65-110

POM-06/B

Référence du produit standard : 2150629

Destinataire

Téléphone

Fax

Expéditeur M

Téléphone

Fax

V/Ref

N/Ref QUO-133017-L8D6D6-1

Poste

Date 12/12/2016

Page 14 / 37

Caractéristiques de fonctionnement requises

Débit	30,3	m ³ /h
Hauteur de refoulement	10	m
Fluide	Eau, pure	
Température du fluide	20	°C
Densité	0,9982	kg/dm ³
Viscosité cinématique	1,001	mm ² /s
Tension de vapeur	0,1	bar

Caractéristiques pompe

Fabricant	Salmson
Type	SIRIUX MASTER-D65-110
Type d'installation	Pompe double principale/de secours
Pression nominale	PN10
Température mini fluide	-10 °C
Température maxi fluide	110 °C

Caractéristiques hydrauliques (point de FCT)

Débit	30,3	m ³ /h
Hauteur de refoulement	10	m
Puissance absorbée P1	1,42	kW

Pression mini à l'aspiration

Température	50	95	110		°C
Pression mini à l'aspiration	7	15	23		m

Matériaux / garniture

Carter de pompe	EN-GJL 250
Roue	GF-renforcé PPS
Arbre	X 46 Cr 13
Coussinet	Carbone, imprégné métal

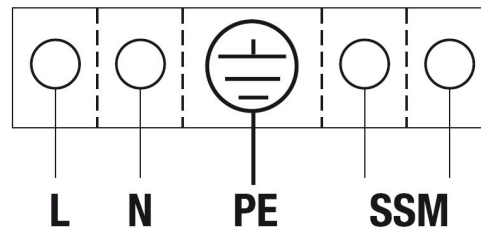
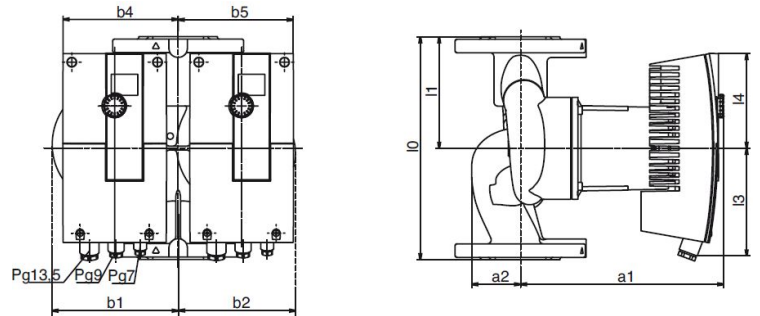
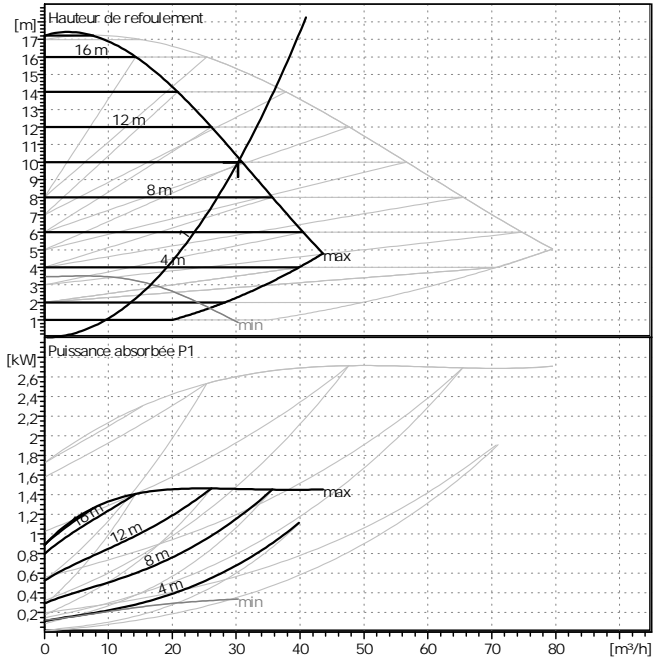
Dimensions

mm							
a1	309	b5	198	I3	163	dL1	14
a2	80	f1	80	I4	156	dL2	19
b1	221	f2	80	n	4	kL1	130
b2	202	I0	340	d	118	kL2	145
b4	198	I1	170	D	185		

Côté aspiration	DN 65	/ PN ₁₀
Côté refoulement	DN 65	/ PN ₁₀
Poids	51	kg

Caractéristiques moteur

ELClass	-	
Puissance nominale P2	1,2	kW
Puissance absorbée P1	1,449	kW
Vitesse nominale	3400	1/min
Tension nominale	1~230 V,50	Hz
Intenisté absorbée maxi	6,4	A
Degré de protection	IP X4D	
Tolérance de tension admissible	+/- 10%	



Référence du produit standard : 2150629

SIRIUX MASTER-D40-80

POM-07/B

Référence du produit standard : 2091540

Destinataire

Téléphone

Fax

Expéditeur M

Téléphone

Fax

V/Ref

N/Ref QUO-133017-L8D6D6-1

Poste

Date 12/12/2016

Page 15 / 37

Caractéristiques de fonctionnement requises

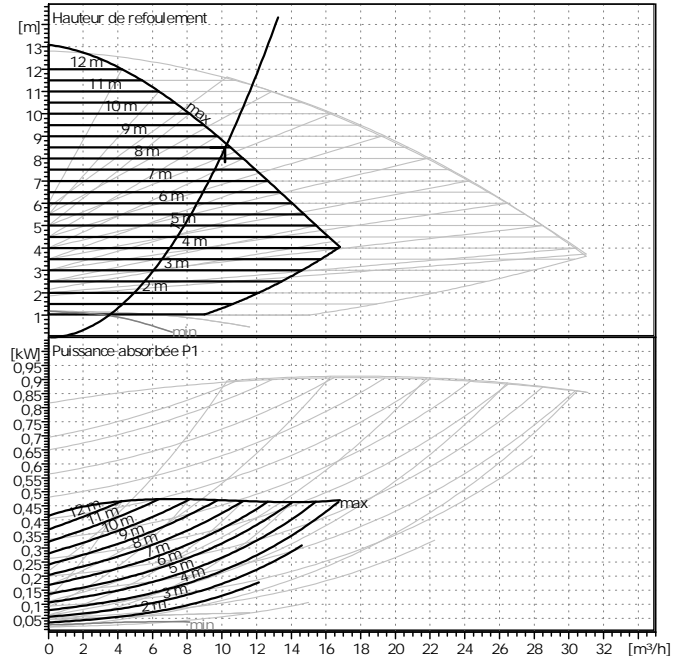
Débit	10,2	m ³ /h
Hauteur de refoulement	8,5	m
Fluide	Eau, pure	
Température du fluide	20	°C
Densité	0,9982	kg/dm ³
Viscosité cinématique	1,001	mm ² /s
Tension de vapeur	0,1	bar

Caractéristiques pompe

Fabricant	Salmson
Type	SIRIUX MASTER-D40-80
Type d'installation	Pompe double principale/de secours
Pression nominale	PN10
Température mini fluide	-10 °C
Température maxi fluide	110 °C

Caractéristiques hydrauliques (point de FCT)

Débit	10,2	m ³ /h
Hauteur de refoulement	8,5	m
Puissance absorbée P1	0,458	kW



Pression mini à l'aspiration

Température	50	95	110		°C
Pression mini à l'aspiration	5	12	18		m

Matériaux / garniture

Carter de pompe	EN-GJL 250
Roue	GF-renforcé PPS
Arbre	X 46 Cr 13
Coussinet	Carbone, imprégné métal

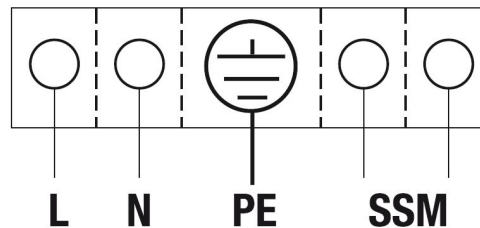
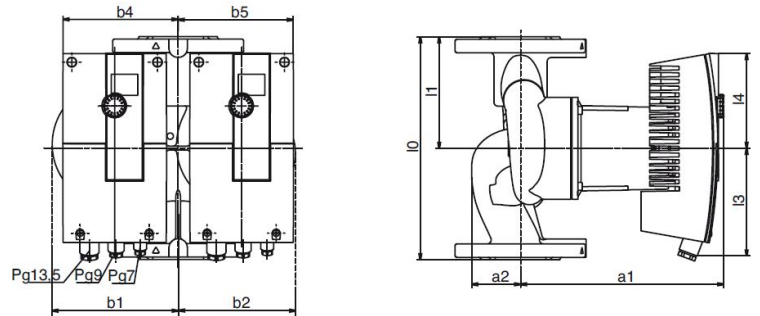
Dimensions

mm							
b1	151	d	84	kL2	110	b4	145
b2	144	D	150	a2	62	b5	145
l0	250	dL1	14	a1	119		
l1	125	dL2	19		142		
n	4	kL1	100		252		

Côté aspiration	DN 40	/ PN ₁₀
Côté refoulement	DN 40	/ PN ₁₀
Poids	24,7	kg

Caractéristiques moteur

ELClass	-	
Puissance nominale P2	0,35	kW
Puissance absorbée P1	0,4698	kW
Vitesse nominale	4600	1/min
Tension nominale	1~230 V,50	Hz
Intenisté absorbée maxi	2,05	A
Degré de protection	IP X4D	
Tolérance de tension admissible	+/- 10%	



Référence du produit standard : 2091540

SIRIUX MASTER-D40-110

POM-08/B

Référence du produit standard : 2150627

Destinataire

Téléphone

Fax

Expéditeur M

Téléphone

Fax

V/Ref

N/Ref QUO-133017-L8D6D6-1

Poste

Date 12/12/2016

Page 16 / 37

Caractéristiques de fonctionnement requises

Débit	13	m ³ /h
Hauteur de refoulement	8,5	m
Fluide	Eau, pure	
Température du fluide	20	°C
Densité	0,9982	kg/dm ³
Viscosité cinématique	1,001	mm ² /s
Tension de vapeur	0,1	bar

Caractéristiques pompe

Fabricant	Salmson	
Type	SIRIUX MASTER-D40-110	
Type d'installation	Pompe double principale/de secours	
Pression nominale	PN10	
Température mini fluide	-10	°C
Température maxi fluide	110	°C

Caractéristiques hydrauliques (point de FCT)

Débit	13	m ³ /h
Hauteur de refoulement	8,5	m
Puissance absorbée P1	0,597	kW

Pression mini à l'aspiration

Température	50	95	110		°C
Pression mini à l'aspiration	7	15	23		m

Matériaux / garniture

Carter de pompe	EN-GJL 250
Roue	GF-renforcé PPS
Arbre	X 46 Cr 13
Coussinet	Carbone, imprégné métal

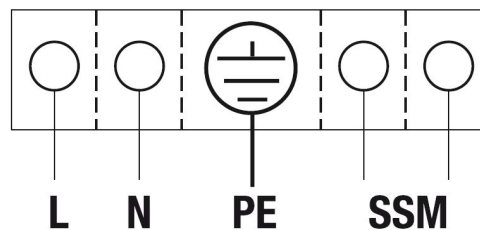
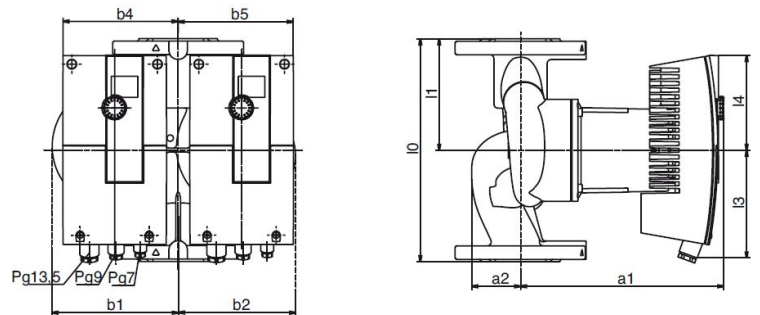
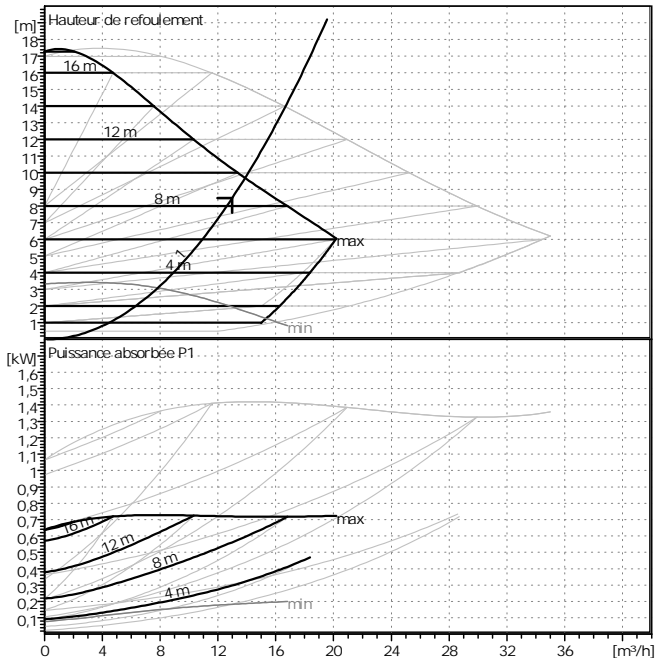
Dimensions

		mm					
a1	310	b5	188	I3	163	dL1	14
a2	65	f1	65	I4	156	dL2	19
b1	192	f2	65	n	4	kL1	100
b2	192	I0	250	d	84	kL2	110
b4	188	I1	100	D	150		

Côté aspiration	DN 40	/ PN ₁₀
Côté refoulement	DN 40	/ PN ₁₀
Poids	44	kg

Caractéristiques moteur

ELClass	-	
Puissance nominale P2	0,6	kW
Puissance absorbée P1	0,7299	kW
Vitesse nominale	3500	1/min
Tension nominale	1~230 V,50	Hz
Intenisté absorbée maxi	3,2	A
Degré de protection	IP X4D	
Tolérance de tension admissible	+/- 10%	



Référence du produit standard : 2150627

SIRIUX MASTER-D40-80

POM-09/B

Référence du produit standard : 2091540

Destinataire

Téléphone

Fax

Expéditeur M

Téléphone

Fax

V/Ref

N/Ref QUO-133017-L8D6D6-1

Poste

Date 12/12/2016

Page 17 / 37

Caractéristiques de fonctionnement requises

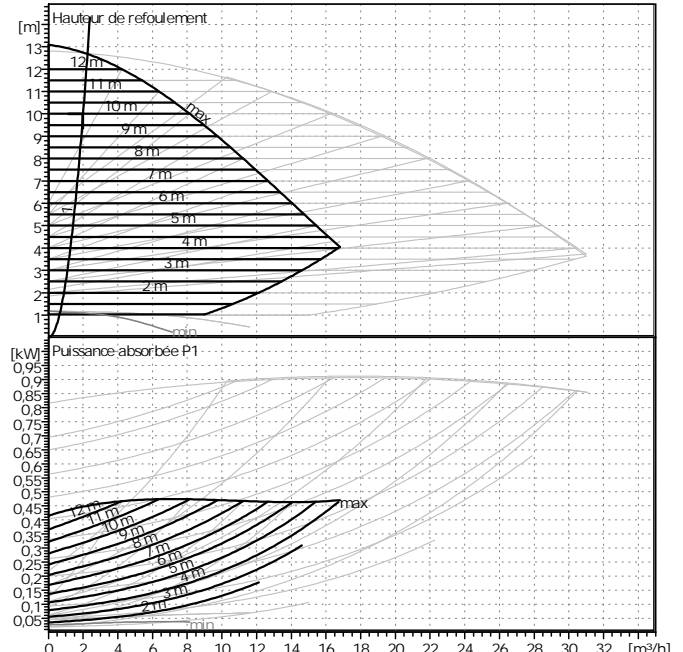
Débit	2	m ³ /h
Hauteur de refoulement	10	m
Fluide	Eau, pure	
Température du fluide	20	°C
Densité	0,9982	kg/dm ³
Viscosité cinématique	1,001	mm ² /s
Tension de vapeur	0,1	bar

Caractéristiques pompe

Fabricant	Salmson	
Type	SIRIUX MASTER-D40-80	
Type d'installation	Pompe double principale/de secours	
Pression nominale	PN10	
Température mini fluide	-10	°C
Température maxi fluide	110	°C

Caractéristiques hydrauliques (point de FCT)

Débit	2	m ³ /h
Hauteur de refoulement	10	m
Puissance absorbée P1	0,319	kW



Pression mini à l'aspiration

Température	50	95	110		°C
Pression mini à l'aspiration	5	12	18		m

Matériaux / garniture

Carter de pompe	EN-GJL 250
Roue	GF-renforcé PPS
Arbre	X 46 Cr 13
Coussinet	Carbone, imprégné métal

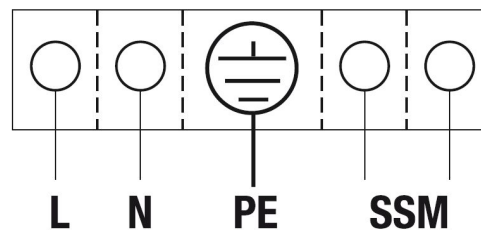
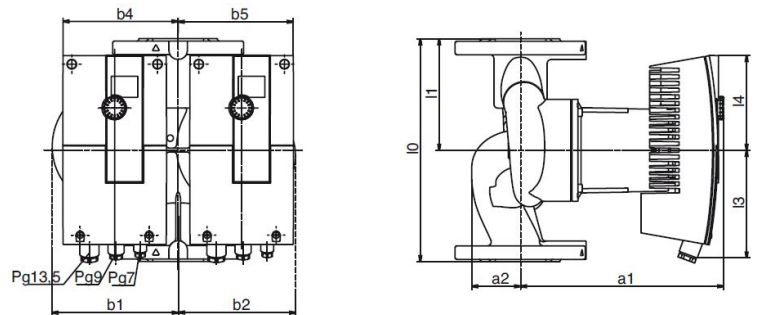
Dimensions

mm							
b1	151	d	84	kL2	110	b4	145
b2	144	D	150	a2	62	b5	145
l0	250	dL1	14	a	119		
l1	125	dL2	19	l3	142		
n	4	kL1	100	a1	252		

Côté aspiration	DN 40	/ PN ₁₀
Côté refoulement	DN 40	/ PN ₁₀
Poids	24,7	kg

Caractéristiques moteur

ELClass	-	
Puissance nominale P2	0,35	kW
Puissance absorbée P1	0,4698	kW
Vitesse nominale	4600	1/min
Tension nominale	1~230 V,50	Hz
Intenisté absorbée maxi	2,05	A
Degré de protection	IP X4D	
Tolérance de tension admissible	+/- 10%	



Référence du produit standard : 2091540

SIRIUX MASTER-D32-60

POM-10/B

Référence du produit standard : 2160572

Destinataire

Téléphone

Fax

Expéditeur M

Téléphone

Fax

V/Ref

N/Ref QUO-133017-L8D6D6-1

Poste

Date 12/12/2016

Page 18 / 37

Caractéristiques de fonctionnement requises

Débit	1,9	m ³ /h
Hauteur de refoulement	4,5	m
Fluide	Eau, pure	
Température du fluide	20	°C
Densité	0,9982	kg/dm ³
Viscosité cinématique	1,001	mm ² /s
Tension de vapeur	0,1	bar

Caractéristiques pompe

Fabricant	Salmson
Type	SIRIUX MASTER-D32-60
Type d'installation	Pompe double principale/de secours
Pression nominale	PN10
Température mini fluide	-10 °C
Température maxi fluide	110 °C

Caractéristiques hydrauliques (point de FCT)

Débit	1,9	m ³ /h
Hauteur de refoulement	4,5	m
Puissance absorbée P1	0,0714	kW

Pression mini à l'aspiration

Température	50	95	110		°C
Pression mini à l'aspiration	3	10	16		m

Matériaux / garniture

Carter de pompe	EN-GJL 250
Roue	GF-renforcé PPS
Arbre	X 46 Cr 13
Coussinet	Carbone, imprégné métal

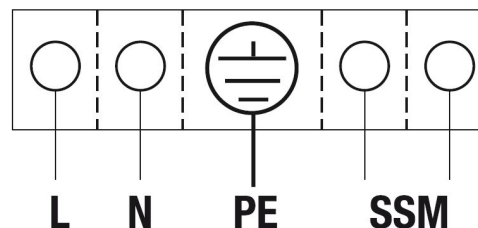
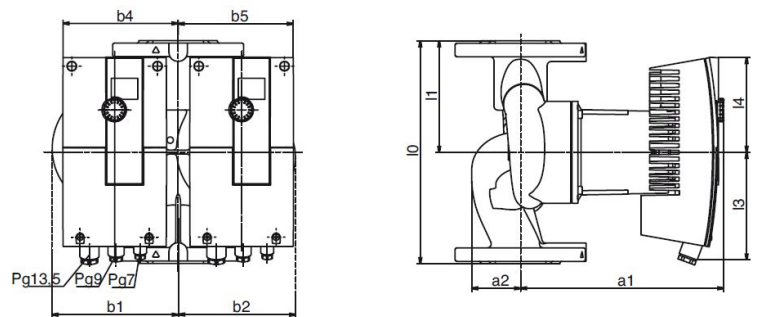
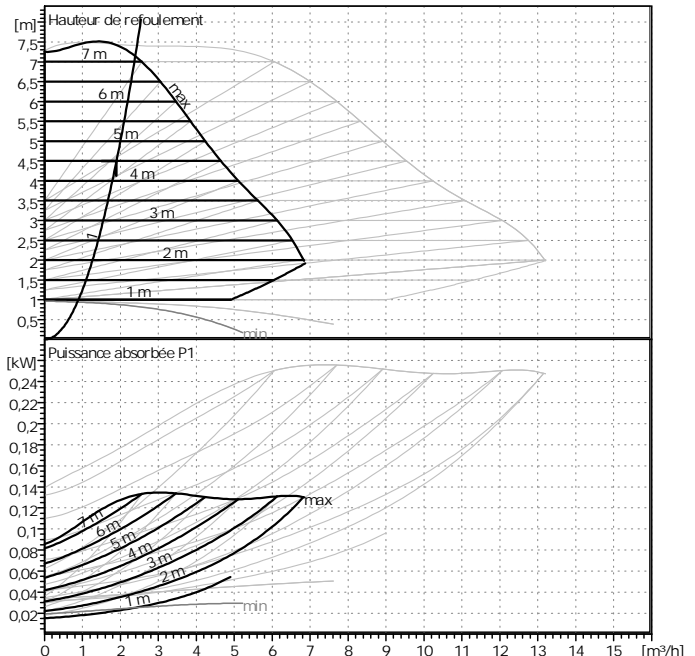
Dimensions

mm							
b1	106	d	76	kL2	100	b4	106
b2	114	D	140	a2	43	b5	106
l0	220	dL1	14	l4	75		
l1	110	dL2	19	l3	90		
n	4	kL1	90	a1	181		

Côté aspiration	DN 32	/ PN ₁₀
Côté refoulement	DN 32	/ PN ₁₀
Poids	13	kg

Caractéristiques moteur

ELClass	-	
Puissance nominale P2	0,1	kW
Puissance absorbée P1	0,13	kW
Vitesse nominale	4600	1/min
Tension nominale	1~230 V,50	Hz
Intenisté absorbée maxi	1,2	A
Degré de protection	IP X4D	
Tolérance de tension admissible	+/- 10%	



Référence du produit standard : 2160572

POM-11/B

NSB-S30-25

Référence du produit standard : 2040623

V/Ref

N/Ref QUO-133017-L8D6D6-1

Poste

Date 12/12/2016

Page 19 / 37

Caractéristiques de fonctionnement requises

Débit	2,3	m ³ /h
Hauteur de refoulement	3,5	m
Fluide	Eau, pure	
Température du fluide	20	°C
Densité	0,9982	kg/dm ³
Viscosité cinématique	1,001	mm ² /s
Tension de vapeur	0,1	bar

Caractéristiques pompe

Fabricant	SALMSON	
Type	NSB-S30-25	
Type d'installation	Pompe seule	
Pression nominale	PN10	
Température mini fluide	-20	°C
Température maxi fluide	110	°C

Caractéristiques hydrauliques (point de FCT)

Débit	2,35	m ³ /h
Hauteur de refoulement	3,64	m
Puissance absorbée P1	0,175	kW
Vitesse	2390	1/min

Pression mini à l'aspiration

Température	50	80	110		°C
Pression mini à l'aspiration	5	8	20		m

Matériaux / garniture

Corps	Acier inox
Arbre	Céramique
Roue	GF-renforcé PPO
Coussinet	Carbone, imprégné résine synthétique

Dimensions

mm

Pg	1 x 13,5	H1	90				
H	180	H2	90				
P	191	G	40,49				
L	110						
P1	163						

Côté aspiration	Rp 1/G 1½	/ PN 10
Côté refoulement	Rp 1/G 1½	/ PN 10
Poids	Sur dem.	kg

Caractéristiques moteur

Puissance nominale P2	0,1	kW
Puissance absorbée P1	0,2	kW
Vitesse nominale	2390	1/min
Tension nominale	1~230 V, 50 Hz	
Intenisté absorbée maxi 1		A
Degré de protection	IP X4D	
Tolérance de tension admissible +/-	10%	

Destinataire

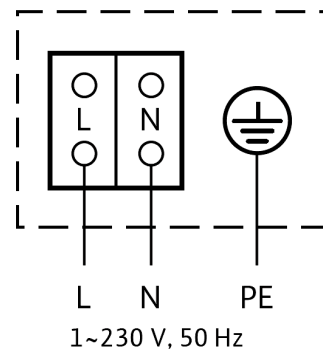
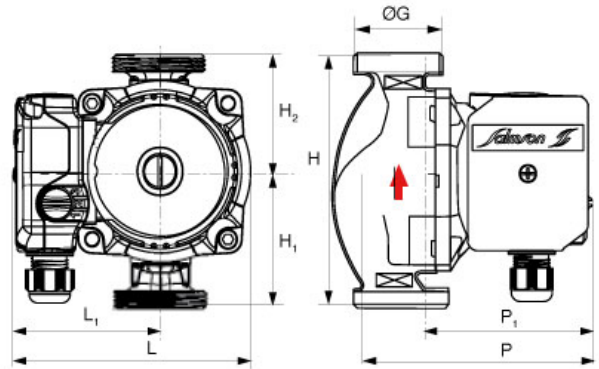
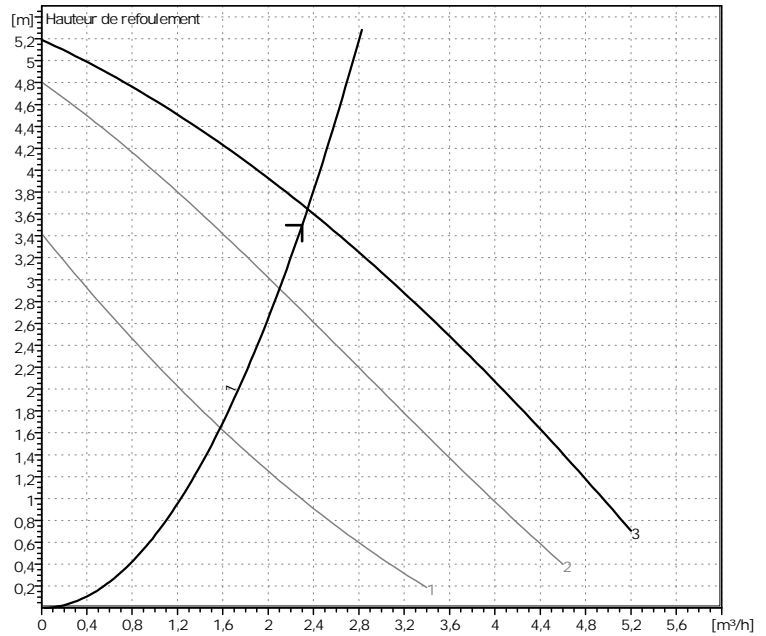
Téléphone

Fax

Expéditeur M

Téléphone

Fax



V/Ref

N/Ref QUO-133017-L8D6D6-1

Poste

Date 12/12/2016

Page 20 / 37

Caractéristiques de fonctionnement requises

Débit	52,2	m ³ /h
Hauteur de refoulement	8	m
Fluide	Eau, pure	
Température du fluide	20	°C
Densité	0,9982	kg/dm ³
Viscosité cinématique	1,001	mm ² /s
Tension de vapeur	0,1	bar

Caractéristiques pompe

Fabricant	SALMSON
Type	JRE 206-12/3-3G-IE4
Type d'installation	Pompe double principale/de secours
Pression nominale	PN10
Température mini fluide	-20 °C
Température maxi fluide	120 °C

Caractéristiques hydrauliques (point de FCT)

Débit	52,2	m ³ /h
Hauteur de refoulement	8	m
Puissance absorbée P1	2,21	kW
Vitesse	2950	1/min
NPSH	2,62	m
Diamètre de roue	0	mm

Matériaux / garniture

Corps	EN-GJL-250
Arbre	X 20 Cr 13
Roue	Matière plastique
Garnit.méc.d'étanchéité	AQ1EGG (Standard)

Dimensions

Dimensions		mm	
a	93	b4	255
ac	196	bmax	550
ad	255	c	240
b1	125	e	43
b2	135	f	137
		h	506
		io	340
		l1	394
		lb	337
		m	185
		o	M10
		p	20
		s	290
		x	150
		Ø g	196

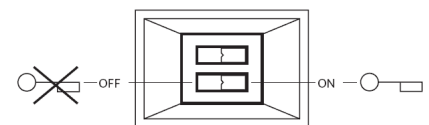
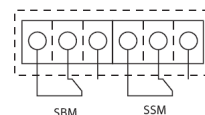
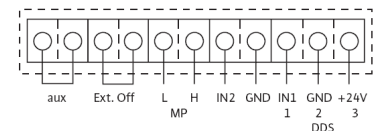
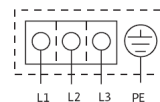
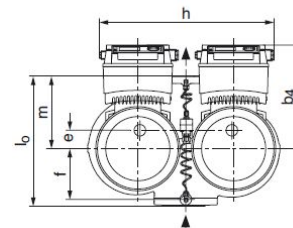
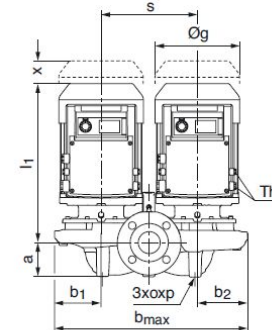
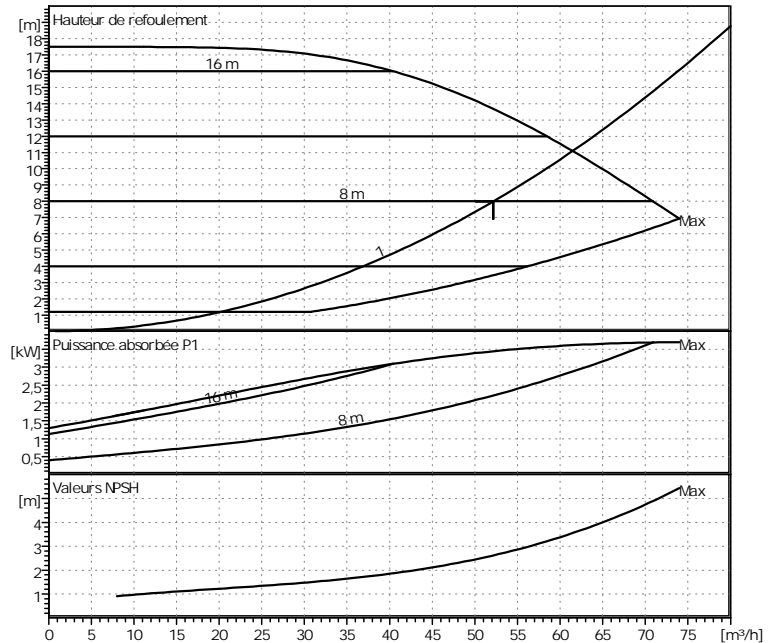
Côté aspiration DN 65 / PN16

Côté refoulement DN 65 / PN16

Poids 96 kg

Caractéristiques moteur

Puissance nominale P2	3	kW
Vitesse nominale	2900	1/min
Tension nominale	3~400 V, 50 Hz	
Intenisté absorbée maxi	9,6	A
Degré de protection	IP 55	
Tolérance de tension admissible	+/- 10%	



V/Ref

N/Ref QUO-133017-L8D6D6-1

Poste

Date 12/12/2016

Page 21 / 37

Destinataire

Téléphone

Fax

Expéditeur M

Téléphone

Fax

Caractéristiques de fonctionnement requises

Débit	52,2	m ³ /h
Hauteur de refoulement	8	m
Fluide	Eau, pure	
Température du fluide	20	°C
Densité	0,9982	kg/dm ³
Viscosité cinématique	1,001	mm ² /s
Tension de vapeur	0,1	bar

Caractéristiques pompe

Fabricant	SALMSON
Type	JRE 206-12/3-3G-IE4
Type d'installation	Pompe double principale/de secours
Pression nominale	PN10
Température mini fluide	-20 °C
Température maxi fluide	120 °C

Caractéristiques hydrauliques (point de FCT)

Débit	52,2	m ³ /h
Hauteur de refoulement	8	m
Puissance absorbée P1	2,21	kW
Vitesse	2950	1/min
NPSH	2,62	m
Diamètre de roue	0	mm

Matériaux / garniture

Corps	EN-GJL-250
Arbre	X 20 Cr 13
Roue	Matière plastique
Garnit.méc.d'étanchéité	AQ1EGG (Standard)

Dimensions

						mm	
a	93	b4	255	h	506	o	M10
ac	196	bmax	550	l0	340	p	20
ad	255	c	240	l1	394	s	290
b1	125	e	43	lb	337	x	150
b2	135	f	137	m	185	Ø g	196

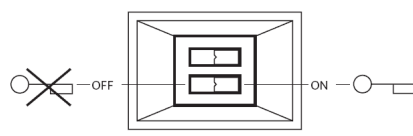
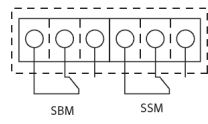
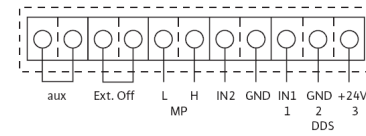
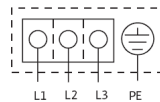
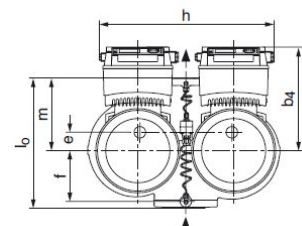
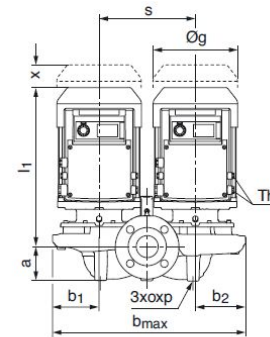
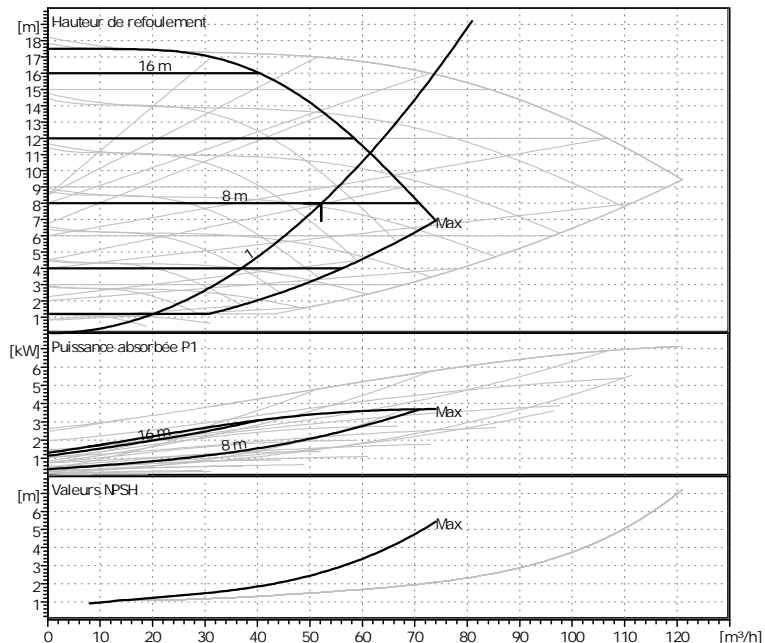
Côté aspiration DN 65 / PN16

Côté refoulement DN 65 / PN16

Poids 96 kg

Caractéristiques moteur

Puissance nominale P2	3	kW
Vitesse nominale	2900	1/min
Tension nominale	3~400 V, 50 Hz	
Intenisté absorbée maxi	9,6	A
Degré de protection	IP 55	
Tolérance de tension admissible	+/- 10%	



SIRIUX MASTER-D65-110

POM-17/B

Référence du produit standard : 2150629

Destinataire

Téléphone

Fax

Expéditeur M

Téléphone

Fax

V/Ref

N/Ref QUO-133017-L8D6D6-1

Poste

Date 12/12/2016

Page 22 / 37

Caractéristiques de fonctionnement requises

Débit	31,9	m ³ /h
Hauteur de refoulement	8	m
Fluide	Eau, pure	
Température du fluide	20	°C
Densité	0,9982	kg/dm ³
Viscosité cinématique	1,001	mm ² /s
Tension de vapeur	0,1	bar

Caractéristiques pompe

Fabricant	Salmson
Type	SIRIUX MASTER-D65-110
Type d'installation	Pompe double principale/de secours
Pression nominale	PN10
Température mini fluide	-10 °C
Température maxi fluide	110 °C

Caractéristiques hydrauliques (point de FCT)

Débit	31,9	m ³ /h
Hauteur de refoulement	8	m
Puissance absorbée P1	1,25	kW

Pression mini à l'aspiration

Température	50	95	110		°C
Pression mini à l'aspiration	7	15	23		m

Matériaux / garniture

Carter de pompe	EN-GJL 250
Roue	GF-renforcé PPS
Arbre	X 46 Cr 13
Coussinet	Carbone, imprégné métal

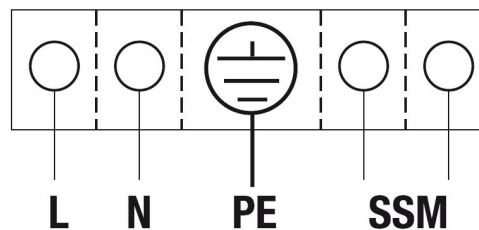
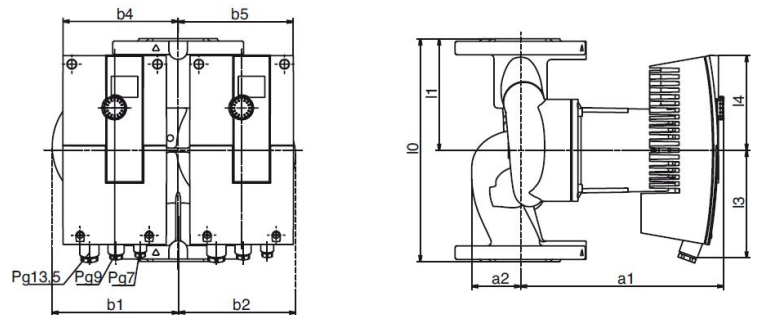
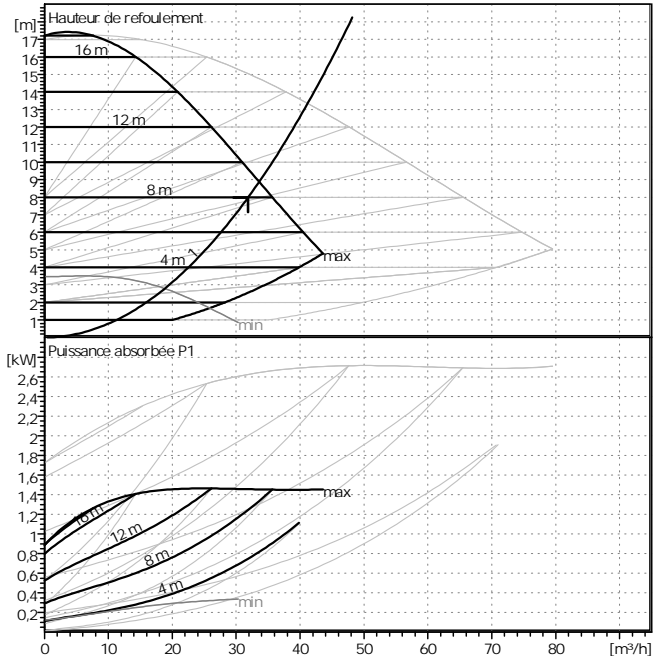
Dimensions

mm							
a1	309	b5	198	I3	163	dL1	14
a2	80	f1	80	I4	156	dL2	19
b1	221	f2	80	n	4	kL1	130
b2	202	I0	340	d	118	kL2	145
b4	198	I1	170	D	185		

Côté aspiration	DN 65	/ PN ₁₀
Côté refoulement	DN 65	/ PN ₁₀
Poids	51	kg

Caractéristiques moteur

ELClass	-	
Puissance nominale P2	1,2	kW
Puissance absorbée P1	1,449	kW
Vitesse nominale	3400	1/min
Tension nominale	1~230 V,50	Hz
Intenisté absorbée maxi	6,4	A
Degré de protection	IP X4D	
Tolérance de tension admissible	+/- 10%	



Référence du produit standard : 2150629

V/Ref

N/Ref QUO-133017-L8D6D6-1

Poste

Date 12/12/2016

Page 23 / 37

Destinataire

Téléphone

Fax

Expéditeur M

Téléphone

Fax

Caractéristiques de fonctionnement requises

Débit	72	m ³ /h
Hauteur de refoulement	5	m
Fluide	Eau, pure	
Température du fluide	20	°C
Densité	0,9982	kg/dm ³
Viscosité cinématique	1,001	mm ² /s
Tension de vapeur	0,1	bar

Caractéristiques pompe

Fabricant	SALMSON
Type	JRE 208-10.5/3-3G-IE4
Type d'installation	Pompe double principale/de secours
Pression nominale	PN10
Température mini fluide	-20 °C
Température maxi fluide	120 °C

Caractéristiques hydrauliques (point de FCT)

Débit	72	m ³ /h
Hauteur de refoulement	5	m
Puissance absorbée P1	2,07	kW
Vitesse	2950	1/min
NPSH	7,44	m
Diamètre de roue	0	mm

Matériaux / garniture

Corps	EN-GJL-250
Arbre	X 20 Cr 13
Roue	Matière plastique
Garnit.méc.d'étanchéité	AQ1EGG (Standard)

Dimensions

						mm	
a	103	b4	255	h	536	o	M10
ac	196	bmax	601	io	360	p	20
ad	255	c	240	li	400	s	320
b1	134	e	30	lb	337	x	150
b2	147	f	150	m	192	Ø g	196

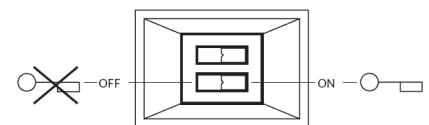
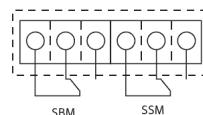
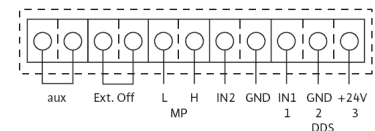
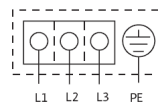
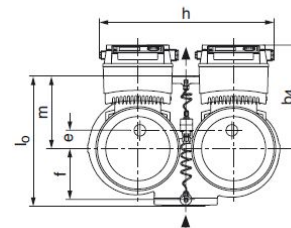
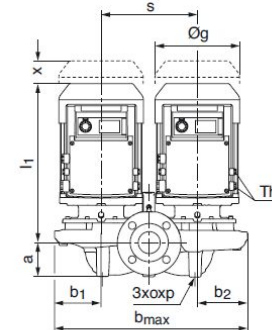
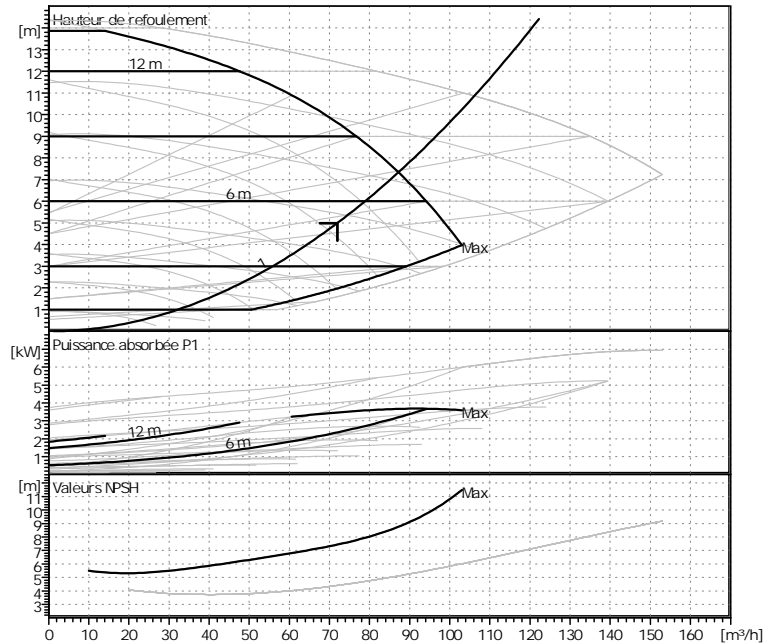
Côté aspiration DN 80 / PN16

Côté refoulement DN 80 / PN16

Poids 96 kg

Caractéristiques moteur

Puissance nominale P2	3	kW
Vitesse nominale	2900	1/min
Tension nominale	3~400 V, 50 Hz	
Intenisté absorbée maxi	9,5	A
Degré de protection	IP 55	
Tolérance de tension admissible	+/- 10%	



V/Ref

N/Ref QUO-133017-L8D6D6-1

Poste

Date 12/12/2016

Page 24 / 37

Caractéristiques de fonctionnement requises

Débit	47,2	m ³ /h
Hauteur de refoulement	5	m
Fluide	Eau, pure	
Température du fluide	20	°C
Densité	0,9982	kg/dm ³
Viscosité cinématique	1,001	mm ² /s
Tension de vapeur	0,1	bar

Caractéristiques pompe

Fabricant	SALMSON
Type	JRE 208-12/2.2-3G-IE4
Type d'installation	Pompe double principale/de secours
Pression nominale	PN10
Température mini fluide	-20 °C
Température maxi fluide	120 °C

Caractéristiques hydrauliques (point de FCT)

Débit	47,2	m ³ /h
Hauteur de refoulement	5	m
Puissance absorbée P1	1,29	kW
Vitesse	2940	1/min
NPSH	2,06	m
Diamètre de roue	0	mm

Matériaux / garniture

Corps	EN-GJL-250
Arbre	X 20 Cr 13
Roue	Matière plastique
Garnit.méc.d'étanchéité	AQ1EGG (Standard)

Dimensions

						mm	
a	100	c	240	l1	376	s	235
b1	113	e	43	m	205	x	150
b2	132	f	137	o	M10	Øg	176
b4	260	h	568	ø g	176	Ød	132
bmax	480	io	360	p	20	ØD	200

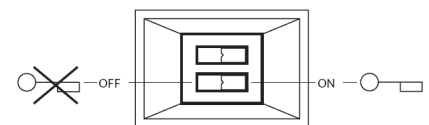
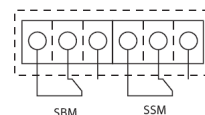
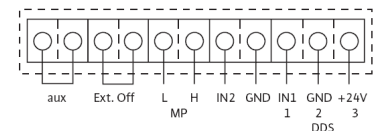
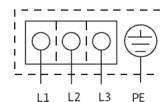
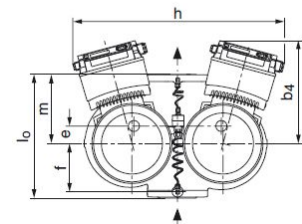
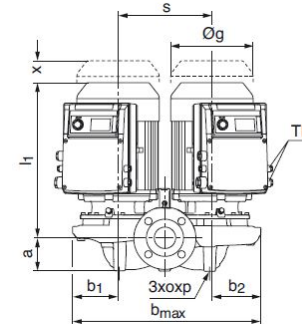
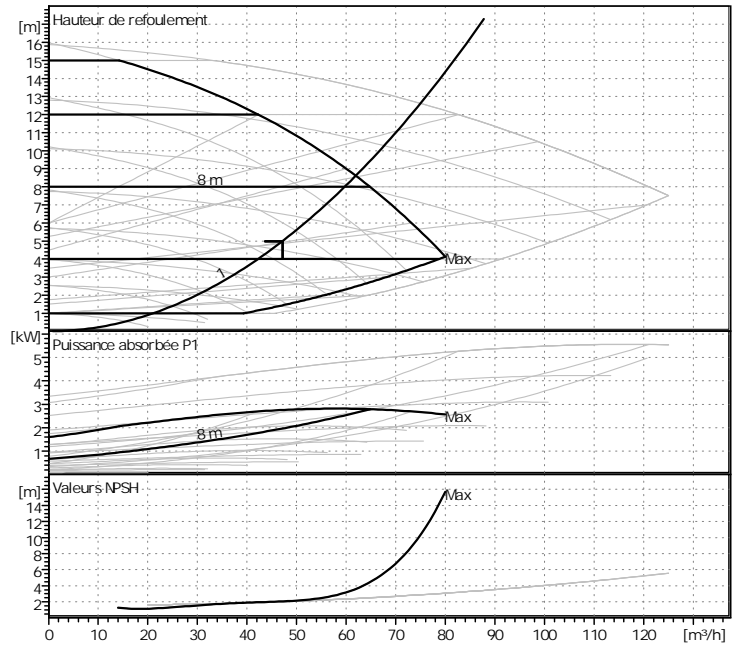
Côté aspiration DN 80 / PN16

Côté refoulement DN 80 / PN16

Poids 88 kg

Caractéristiques moteur

Puissance nominale P2	2,2	kW
Vitesse nominale	2900	1/min
Tension nominale	3~400 V, 50 Hz	
Intenisté absorbée maxi	6,8	A
Degré de protection	IP 55	
Tolérance de tension admissible	+/- 10%	



V/Ref

N/Ref QUO-133017-L8D6D6-1

Poste

Date 12/12/2016

Page 25 / 37

Destinataire

Téléphone

Fax

Expéditeur M

Téléphone

Fax

Caractéristiques de fonctionnement requises

Débit	72	m ³ /h
Hauteur de refoulement	5	m
Fluide	Eau, pure	
Température du fluide	20	°C
Densité	0,9983	kg/dm ³
Viscosité cinématique	1,005	mm ² /s
Tension de vapeur	0,02337	bar

Caractéristiques pompe

Fabricant	SALMSON
Type	JRE 208-10.5/3-3G-IE4
Type d'installation	Pompe double secondaire/appoint
Pression nominale	PN10
Température mini fluide	-20 °C
Température maxi fluide	120 °C

Caractéristiques hydrauliques (point de FCT)

Débit	72	m ³ /h
Hauteur de refoulement	5	m
Puissance absorbée P1	2,07	kW
Vitesse	2950	1/min
NPSH	7,44	m
Diamètre de roue	0	mm

Matériaux / garniture

Corps	EN-GJL-250
Arbre	X 20 Cr 13
Roue	Matière plastique
Garnit.méc.d'étanchéité	AQ1EGG (Standard)

Dimensions

						mm	
a	103	b4	255	h	536	o	M10
ac	196	bmax	601	io	360	p	20
ad	255	c	240	li	400	s	320
b1	134	e	30	lb	337	x	150
b2	147	f	150	m	192	Ø g	196

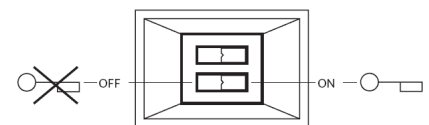
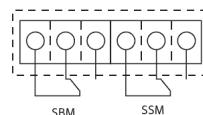
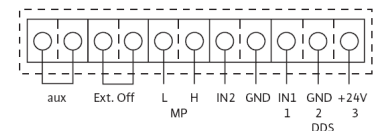
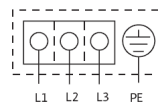
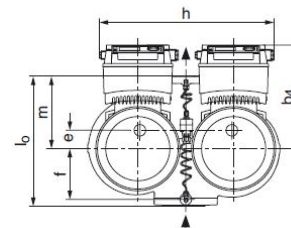
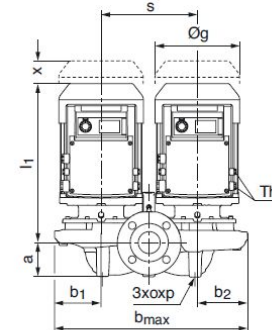
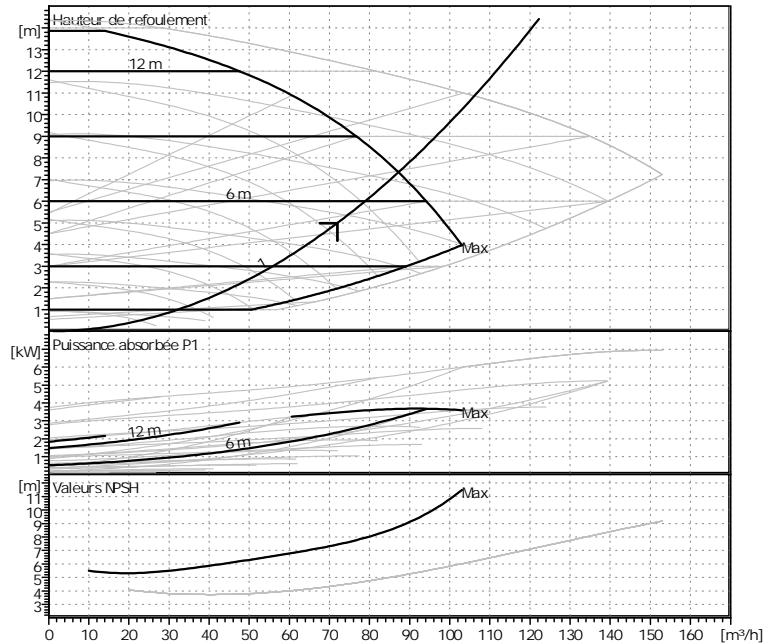
Côté aspiration DN 80 / PN16

Côté refoulement DN 80 / PN16

Poids 96 kg

Caractéristiques moteur

Puissance nominale P2	3	kW
Vitesse nominale	2900	1/min
Tension nominale	3~400 V, 50 Hz	
Intenisté absorbée maxi	9,5	A
Degré de protection	IP 55	
Tolérance de tension admissible	+/- 10%	



V/Ref

N/Ref QUO-133017-L8D6D6-1

Poste

Date 12/12/2016

Page 26 / 37

Caractéristiques de fonctionnement requises

Débit	47,2	m ³ /h
Hauteur de refoulement	5	m
Fluide	Eau, pure	
Température du fluide	20	°C
Densité	0,9983	kg/dm ³
Viscosité cinématique	1,005	mm ² /s
Tension de vapeur	0,02337	bar

Caractéristiques pompe

Fabricant	SALMSON
Type	JRE 208-12/2.2-3G-IE4
Type d'installation	Pompe double secondaire/appoint
Pression nominale	PN10
Température mini fluide	-20 °C
Température maxi fluide	120 °C

Caractéristiques hydrauliques (point de FCT)

Débit	47,2	m ³ /h
Hauteur de refoulement	5	m
Puissance absorbée P1	1,29	kW
Vitesse	2940	1/min
NPSH	2,06	m
Diamètre de roue	0	mm

Matériaux / garniture

Corps	EN-GJL-250
Arbre	X 20 Cr 13
Roue	Matière plastique
Garnit.méc.d'étanchéité	AQ1EGG (Standard)

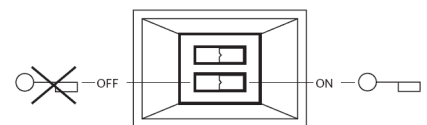
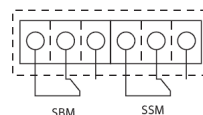
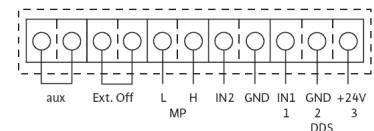
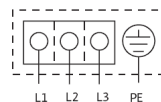
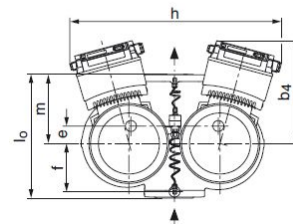
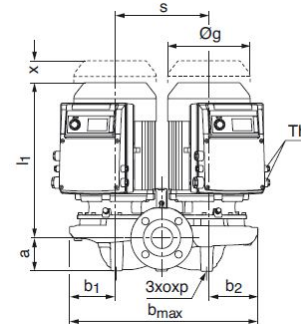
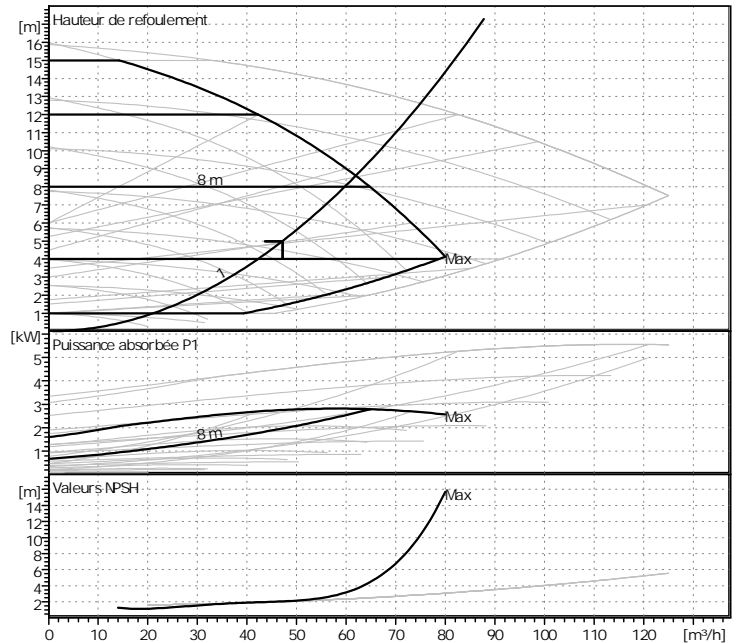
Dimensions

						mm	
a	100	c	240	l1	376	s	235
b1	113	e	43	m	205	x	150
b2	132	f	137	o	M10	Øg	176
b4	260	h	568	ø g	176	ød	132
bmax	480	io	360	p	20	øD	200

Côté aspiration	DN 80 / PN16
Côté refoulement	DN 80 / PN16
Poids	88 kg

Caractéristiques moteur

Puissance nominale P2	2,2	kW
Vitesse nominale	2900	1/min
Tension nominale	3~400 V, 50 Hz	
Intenisté absorbée maxi	6,8	A
Degré de protection	IP 55	
Tolérance de tension admissible	+/- 10%	



V/Ref

N/Ref QUO-133017-L8D6D6-1

Poste

Date 12/12/2016

Page 27 / 37

Caractéristiques de fonctionnement requises

Débit	44,7	m ³ /h
Hauteur de refoulement	5	m
Fluide	Eau, pure	
Température du fluide	20	°C
Densité	0,9982	kg/dm ³
Viscosité cinématique	1,001	mm ² /s
Tension de vapeur	0,1	bar

Caractéristiques pompe

Fabricant	SALMSON
Type	JRE 208-12/2.2-3G-IE4
Type d'installation	Pompe double principale/de secours
Pression nominale	PN10
Température mini fluide	-20 °C
Température maxi fluide	120 °C

Caractéristiques hydrauliques (point de FCT)

Débit	44,7	m ³ /h
Hauteur de refoulement	5	m
Puissance absorbée P1	1,22	kW
Vitesse	2940	1/min
NPSH	2	m
Diamètre de roue	0	mm

Matériaux / garniture

Corps	EN-GJL-250
Arbre	X 20 Cr 13
Roue	Matière plastique
Garnit.méc.d'étanchéité	AQ1EGG (Standard)

Dimensions

						mm	
a	100	c	240	l1	376	s	235
b1	113	e	43	m	205	x	150
b2	132	f	137	o	M10	Øg	176
b4	260	h	568	ø g	176	Ød	132
bmax	480	io	360	p	20	ØD	200

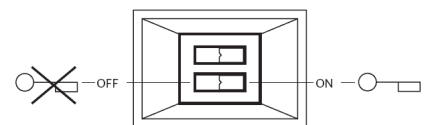
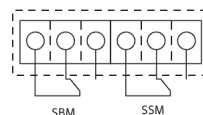
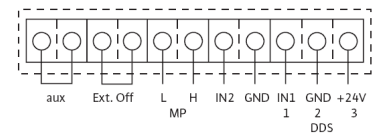
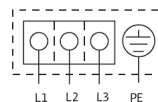
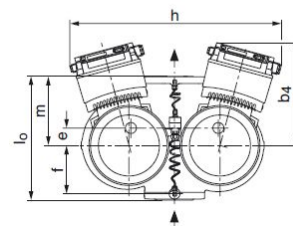
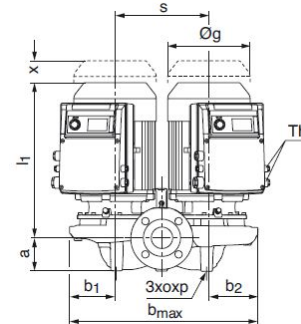
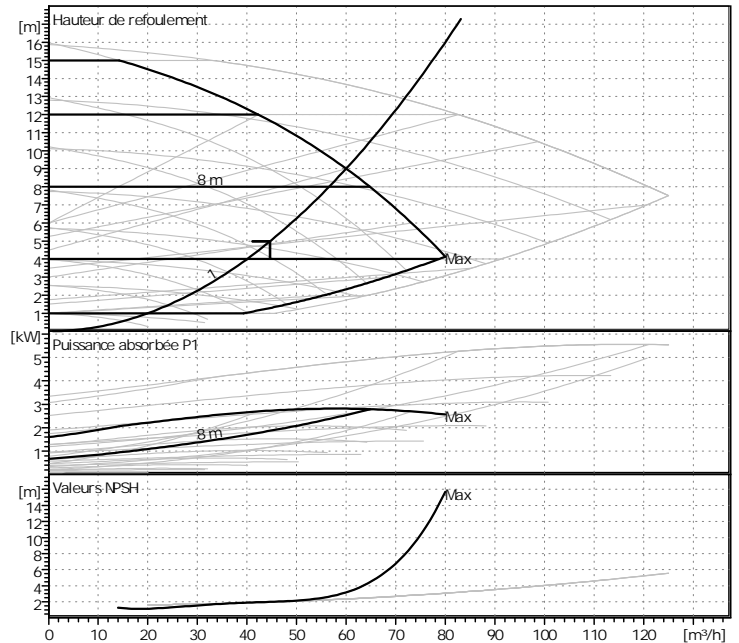
Côté aspiration DN 80 / PN16

Côté refoulement DN 80 / PN16

Poids 88 kg

Caractéristiques moteur

Puissance nominale P2	2,2	kW
Vitesse nominale	2900	1/min
Tension nominale	3~400 V, 50 Hz	
Intenisté absorbée maxi	6,8	A
Degré de protection	IP 55	
Tolérance de tension admissible	+/- 10%	



V/Ref

N/Ref QUO-133017-L8D6D6-1

Poste

Date 12/12/2016

Page 28 / 37

Caractéristiques de fonctionnement requises

Débit	28,9	m ³ /h
Hauteur de refoulement	5	m
Fluide	Eau, pure	
Température du fluide	20	°C
Densité	0,9982	kg/dm ³
Viscosité cinématique	1,001	mm ² /s
Tension de vapeur	0,1	bar

Caractéristiques pompe

Fabricant	SALMSON
Type	JRE 206-11,5/1.5-3G-IE4
Type d'installation	Pompe double principale/de secours
Pression nominale	PN10
Température mini fluide	-20 °C
Température maxi fluide	120 °C

Caractéristiques hydrauliques (point de FCT)

Débit	28,9	m ³ /h
Hauteur de refoulement	5	m
Puissance absorbée P1	0,869	kW
Vitesse	2860	1/min
NPSH	1,51	m
Diamètre de roue	115	mm

Matériaux / garniture

Corps	EN-GJL-250
Arbre	X 20 Cr 13
Roue	Matière plastique
Garnit.méc.d'étanchéité	AQ1EGG (Standard)

Dimensions

						mm	
a	93	c	225	l1	387	s	212
b1	103	e	25	m	185	x	150
b2	116,5	f	137	o	M10	Øg	177
b4	260	h	541	ø	g	Ød	118
bmax	432	io	340	p	20	ØD	185

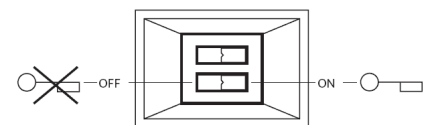
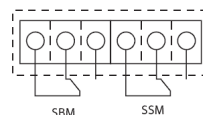
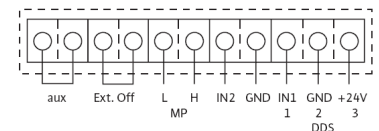
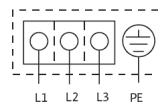
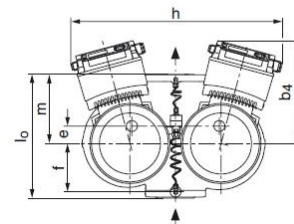
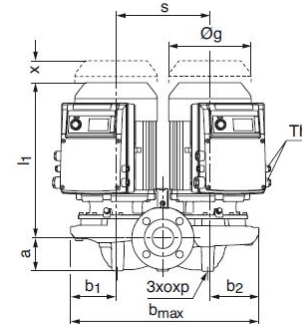
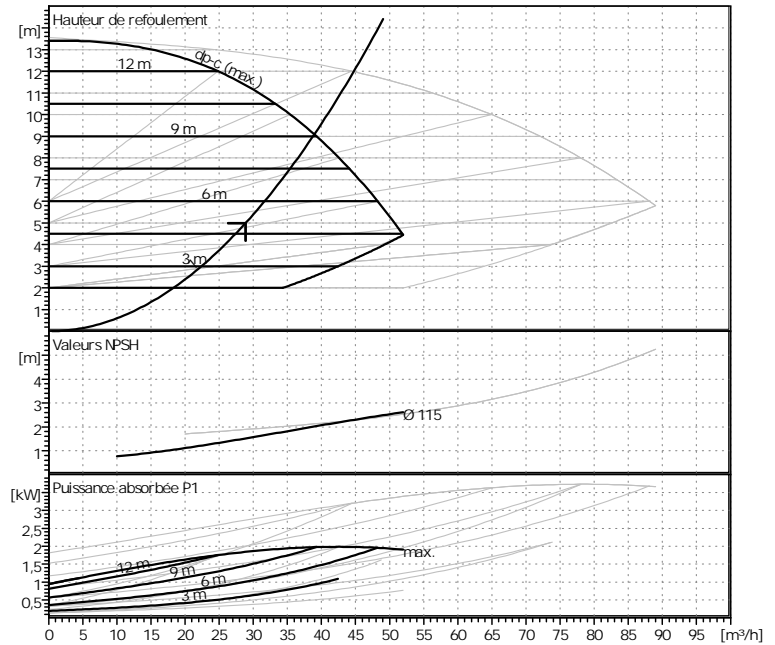
Côté aspiration DN 65 / PN10

Côté refoulement DN 65 / PN10

Poids 78 kg

Caractéristiques moteur

Puissance nominale P2	1,5	kW
Vitesse nominale	2860	1/min
Tension nominale	3~400 V, 50 Hz	
Intenisté absorbée maxi	5,4	A
Degré de protection	IP 55	
Tolérance de tension admissible	+/- 10%	



SIRIUX MASTER-D32-60

POM-01/D

Référence du produit standard : 2160572

Destinataire

Téléphone

Fax

Expéditeur M

Téléphone

Fax

V/Ref

N/Ref QUO-133017-L8D6D6-1

Poste

Date 12/12/2016

Page 29 / 37

Caractéristiques de fonctionnement requises

Débit	3,3	m ³ /h
Hauteur de refoulement	4,5	m
Fluide	Eau, pure	
Température du fluide	20	°C
Densité	0,9982	kg/dm ³
Viscosité cinématique	1,001	mm ² /s
Tension de vapeur	0,1	bar

Caractéristiques pompe

Fabricant	Salmson
Type	SIRIUX MASTER-D32-60
Type d'installation	Pompe double principale/de secours
Pression nominale	PN10
Température mini fluide	-10 °C
Température maxi fluide	110 °C

Caractéristiques hydrauliques (point de FCT)

Débit	3,3	m ³ /h
Hauteur de refoulement	4,5	m
Puissance absorbée P1	0,0973	kW

Pression mini à l'aspiration

Température	50	95	110		°C
Pression mini à l'aspiration	3	10	16		m

Matériaux / garniture

Carter de pompe	EN-GJL 250
Roue	GF-renforcé PPS
Arbre	X 46 Cr 13
Coussinet	Carbone, imprégné métal

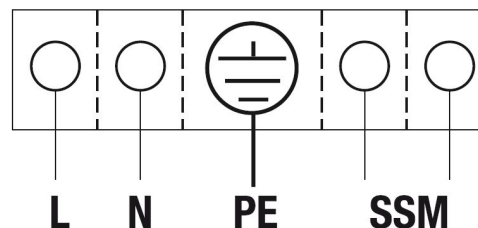
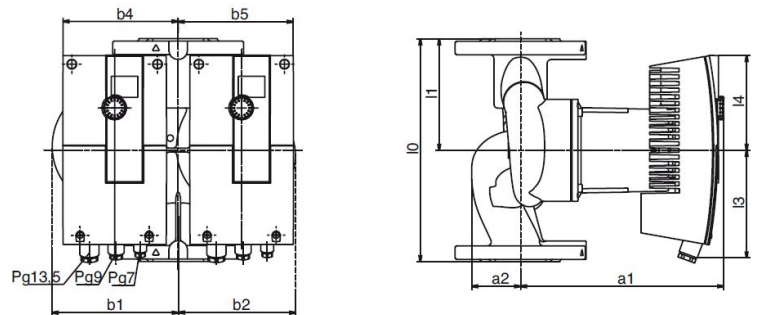
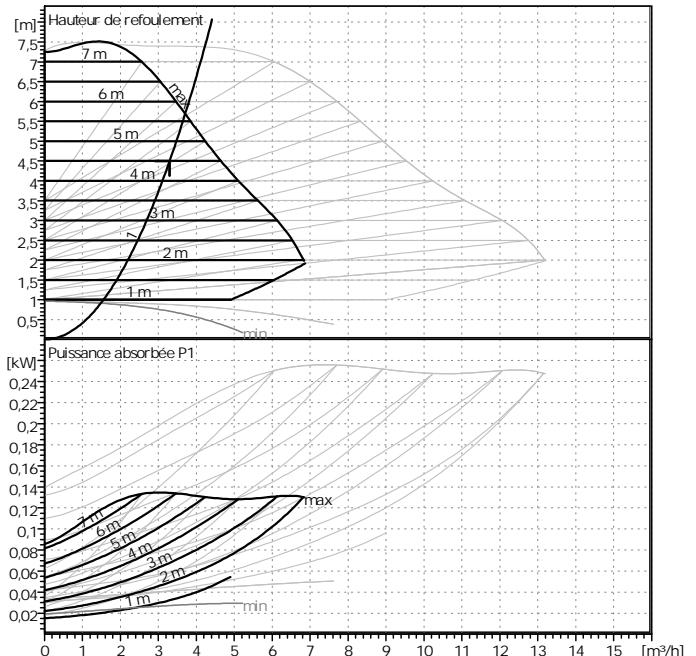
Dimensions

mm							
b1	106	d	76	kL2	100	b4	106
b2	114	D	140	a2	43	b5	106
l0	220	dL1	14	l4	75		
l1	110	dL2	19	l3	90		
n	4	kL1	90	a1	181		

Côté aspiration	DN 32	/ PN ₁₀
Côté refoulement	DN 32	/ PN ₁₀
Poids	13	kg

Caractéristiques moteur

ELClass	-	
Puissance nominale P2	0,1	kW
Puissance absorbée P1	0,13	kW
Vitesse nominale	4600	1/min
Tension nominale	1~230 V,50	Hz
Intenisté absorbée maxi	1,2	A
Degré de protection	IP X4D	
Tolérance de tension admissible	+/- 10%	



Référence du produit standard : 2160572

SIRIUX MASTER-D40-60

POM-02/D

Référence du produit standard : 2091539

Destinataire

Téléphone

Fax

Expéditeur M

Téléphone

Fax

V/Ref

N/Ref QUO-133017-L8D6D6-1

Poste

Date 12/12/2016

Page 30 / 37

Caractéristiques de fonctionnement requises

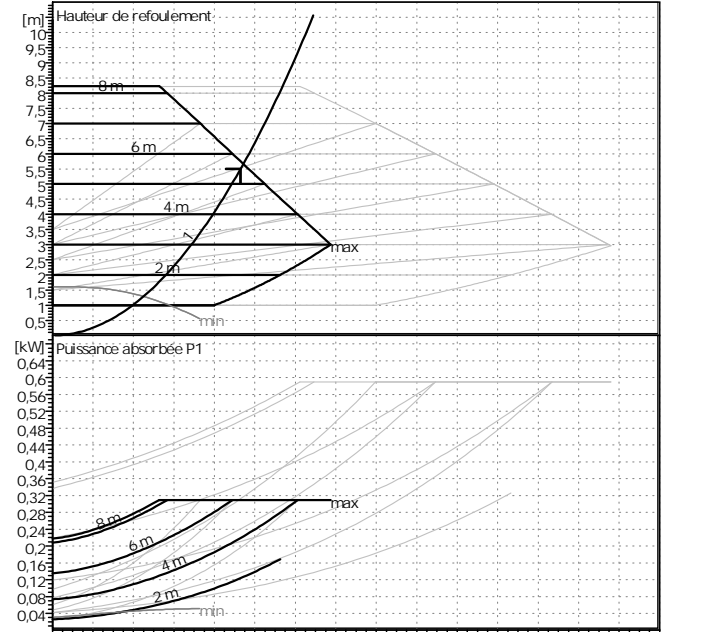
Débit	9,3	m ³ /h
Hauteur de refoulement	5,5	m
Fluide	Eau, pure	
Température du fluide	20	°C
Densité	0,9982	kg/dm ³
Viscosité cinématique	1,001	mm ² /s
Tension de vapeur	0,1	bar

Caractéristiques pompe

Fabricant	Salmson
Type	SIRIUX MASTER-D40-60
Type d'installation	Pompe double principale/de secours
Pression nominale	PN10
Température mini fluide	-10 °C
Température maxi fluide	110 °C

Caractéristiques hydrauliques (point de FCT)

Débit	9,3	m ³ /h
Hauteur de refoulement	5,5	m
Puissance absorbée P1	0,297	kW



Pression mini à l'aspiration

Température	50	95	110		°C
Pression mini à l'aspiration	3	10	16		m

Matériaux / garniture

Carter de pompe	EN-GJL 250
Roue	GF-renforcé PPS
Arbre	X 46 Cr 13
Coussinet	Carbone, imprégné métal

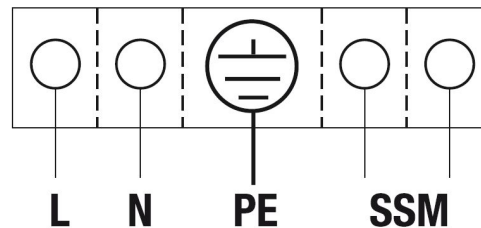
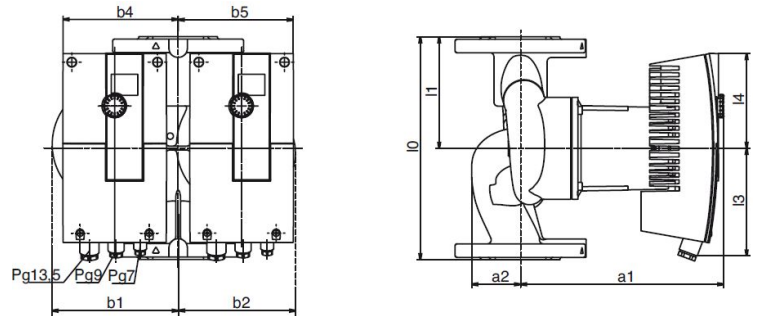
Dimensions

mm							
b1	126	d	84	kL2	110	b4	113
b2	140	D	150	a2	65	b5	132
l0	220	dL1	14	l4	105		
l1	110	dL2	19	l3	125		
n	4	kL1	100	a1	205		

Côté aspiration	DN 40	/ PN ₁₀
Côté refoulement	DN 40	/ PN ₁₀
Poids	16	kg

Caractéristiques moteur

ELClass	-	
Puissance nominale P2	0,2	kW
Puissance absorbée P1	0,3101	kW
Vitesse nominale	4800	1/min
Tension nominale	1~230 V,50	Hz
Intenisté absorbée maxi	1,37	A
Degré de protection	IP X4D	
Tolérance de tension admissible	+/- 10%	



Référence du produit standard : 2091539

SIRIUX MASTER-D50-110

POM-03/D

Référence du produit standard : 2150628

Destinataire

Téléphone

Fax

Expéditeur M

Téléphone

Fax

V/Ref

N/Ref QUO-133017-L8D6D6-1

Poste

Date 12/12/2016

Page 31 / 37

Caractéristiques de fonctionnement requises

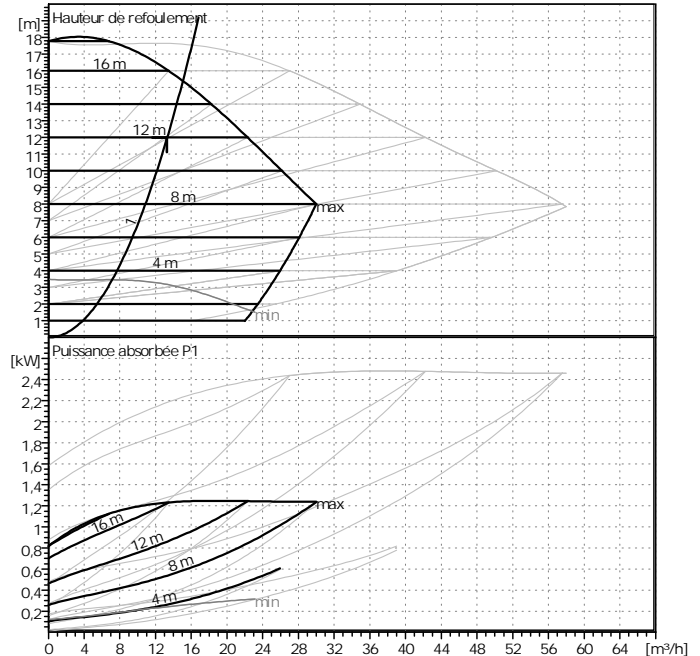
Débit	13,3	m ³ /h
Hauteur de refoulement	12	m
Fluide	Eau, pure	
Température du fluide	20	°C
Densité	0,9982	kg/dm ³
Viscosité cinématique	1,001	mm ² /s
Tension de vapeur	0,1	bar

Caractéristiques pompe

Fabricant	Salmson
Type	SIRIUX MASTER-D50-110
Type d'installation	Pompe double principale/de secours
Pression nominale	PN10
Température mini fluide	-10 °C
Température maxi fluide	110 °C

Caractéristiques hydrauliques (point de FCT)

Débit	13,3	m ³ /h
Hauteur de refoulement	12	m
Puissance absorbée P1	0,861	kW



Pression mini à l'aspiration

Température	50	95	110		°C
Pression mini à l'aspiration	7	15	23		m

Matériaux / garniture

Carter de pompe	EN-GJL 250
Roue	GF-renforcé PPS
Arbre	X 46 Cr 13
Coussinet	Carbone, imprégné métal

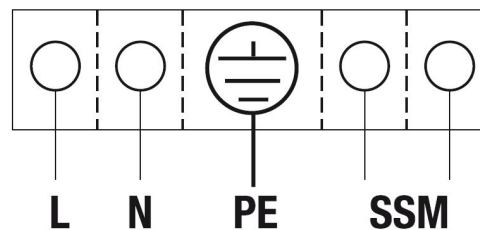
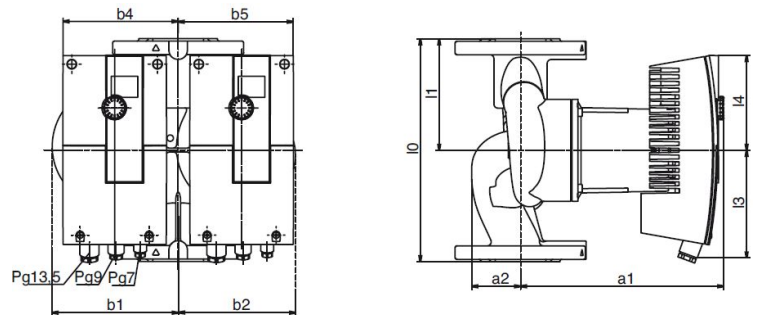
Dimensions

mm							
a1	305	b5	188	I3	163	dL1	14
a2	70	f1	70	I4	156	dL2	19
b1	201	f2	70	n	4	kL1	110
b2	192	I0	340	d	99	kL2	125
b4	188	I1	170	D	165		

Côté aspiration	DN 50	/ PN ₁₀
Côté refoulement	DN 50	/ PN ₁₀
Poids	48	kg

Caractéristiques moteur

ELClass	-	
Puissance nominale P2	1,05	kW
Puissance absorbée P1	1,25	kW
Vitesse nominale	3400	1/min
Tension nominale	1~230 V,50	Hz
Intenisté absorbée maxi	5,5	A
Degré de protection	IP X4D	
Tolérance de tension admissible	+/- 10%	



Référence du produit standard : 2150628

SIRIUX MASTER-D32-70

POM-04/D

Référence du produit standard : 2091538

Destinataire

Téléphone

Fax

Expéditeur M

Téléphone

Fax

V/Ref

N/Ref QUO-133017-L8D6D6-1

Poste

Date 12/12/2016

Page 32 / 37

Caractéristiques de fonctionnement requises

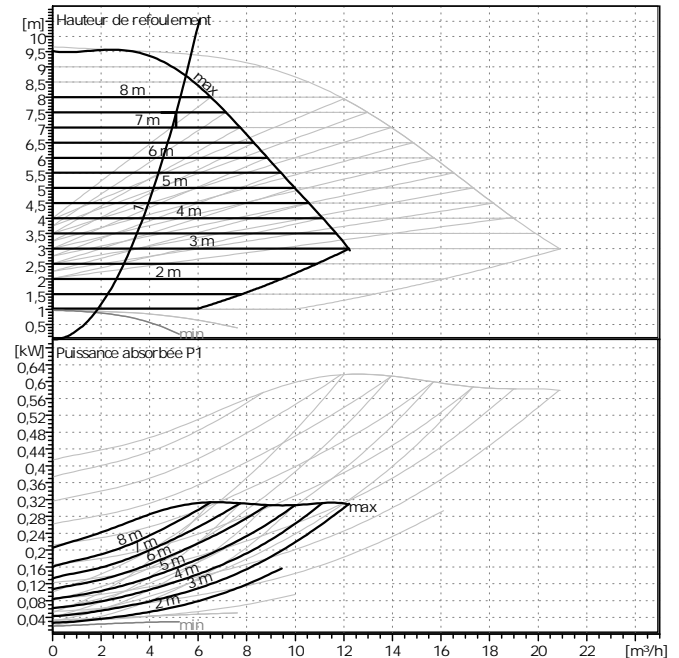
Débit	5,1	m ³ /h
Hauteur de refoulement	7,5	m
Fluide	Eau, pure	
Température du fluide	20	°C
Densité	0,9982	kg/dm ³
Viscosité cinématique	1,001	mm ² /s
Tension de vapeur	0,1	bar

Caractéristiques pompe

Fabricant	Salmson	
Type	SIRIUX MASTER-D32-70	
Type d'installation	Pompe double principale/de secours	
Pression nominale	PN10	
Température mini fluide	-10	°C
Température maxi fluide	110	°C

Caractéristiques hydrauliques (point de FCT)

Débit	5,1	m ³ /h
Hauteur de refoulement	7,5	m
Puissance absorbée P1	0,248	kW



Pression mini à l'aspiration

Température	50	95	110		°C
Pression mini à l'aspiration	3	10	16		m

Matériaux / garniture

Carter de pompe	EN-GJL 250
Roue	GF-renforcé PPS
Arbre	X 46 Cr 13
Coussinet	Carbone, imprégné métal

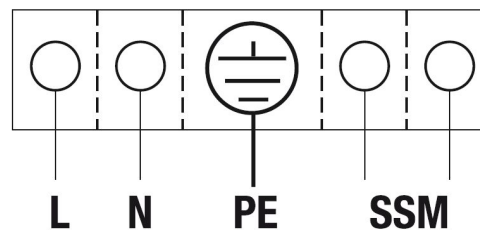
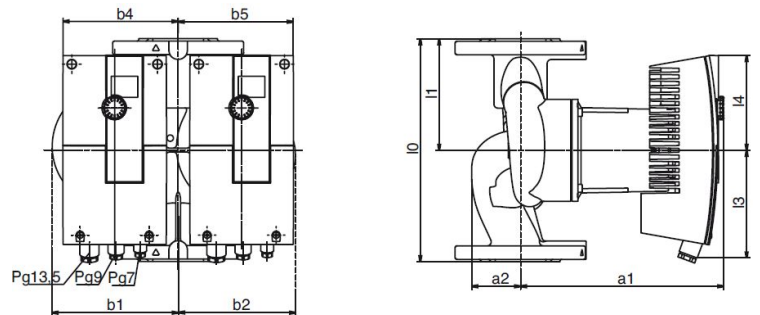
Dimensions

mm							
b1	119	d	76	kL2	100	b4	110
b2	132	D	140	a2	59	b5	130
l0	220	dL1	14	l4	105		
l1	110	dL2	19	l3	125		
n	4	kL1	90	a1	204		

Côté aspiration	DN 32	/ PN ₁₀
Côté refoulement	DN 32	/ PN ₁₀
Poids	15	kg

Caractéristiques moteur

ELClass	-	
Puissance nominale P2	0,2	kW
Puissance absorbée P1	0,3101	kW
Vitesse nominale	4800	1/min
Tension nominale	1~230 V,50	Hz
Intenisté absorbée maxi	1,37	A
Degré de protection	IP X4D	
Tolérance de tension admissible	+/- 10%	



Référence du produit standard : 2091538

SIRIUX MASTER-D32-70

POM-05/D

Référence du produit standard : 2091538

Destinataire

Téléphone

Fax

Expéditeur M

Téléphone

Fax

V/Ref

N/Ref QUO-133017-L8D6D6-1

Poste

Date 12/12/2016

Page 33 / 37

Caractéristiques de fonctionnement requises

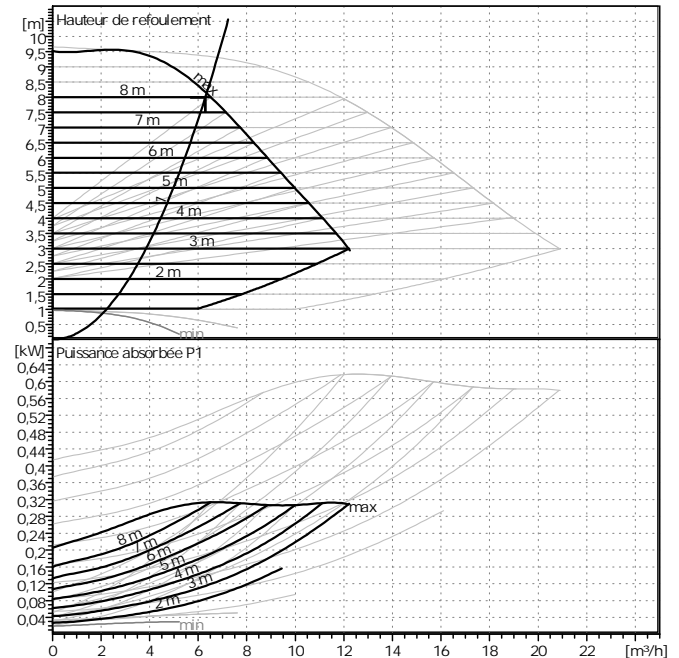
Débit	6,3	m ³ /h
Hauteur de refoulement	8	m
Fluide	Eau, pure	
Température du fluide	20	°C
Densité	0,9982	kg/dm ³
Viscosité cinématique	1,001	mm ² /s
Tension de vapeur	0,1	bar

Caractéristiques pompe

Fabricant	Salmson	
Type	SIRIUX MASTER-D32-70	
Type d'installation	Pompe double principale/de secours	
Pression nominale	PN10	
Température mini fluide	-10	°C
Température maxi fluide	110	°C

Caractéristiques hydrauliques (point de FCT)

Débit	6,3	m ³ /h
Hauteur de refoulement	8	m
Puissance absorbée P1	0,306	kW



Pression mini à l'aspiration

Température	50	95	110		°C
Pression mini à l'aspiration	3	10	16		m

Matériaux / garniture

Carter de pompe	EN-GJL 250
Roue	GF-renforcé PPS
Arbre	X 46 Cr 13
Coussinet	Carbone, imprégné métal

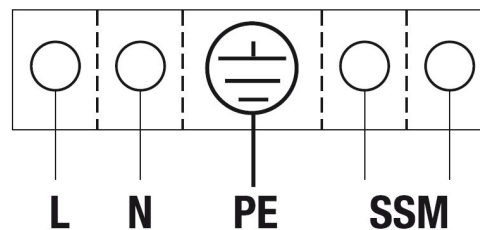
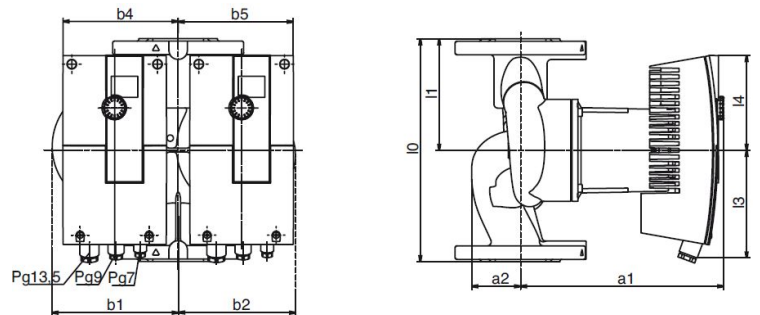
Dimensions

mm							
b1	119	d	76	kL2	100	b4	110
b2	132	D	140	a2	59	b5	130
l0	220	dL1	14	l4	105		
l1	110	dL2	19	l3	125		
n	4	kL1	90	a1	204		

Côté aspiration	DN 32	/ PN ₁₀
Côté refoulement	DN 32	/ PN ₁₀
Poids	15	kg

Caractéristiques moteur

ELClass	-	
Puissance nominale P2	0,2	kW
Puissance absorbée P1	0,3101	kW
Vitesse nominale	4800	1/min
Tension nominale	1~230 V,50	Hz
Intenisté absorbée maxi	1,37	A
Degré de protection	IP X4D	
Tolérance de tension admissible	+/- 10%	



Référence du produit standard : 2091538

SIRIUX MASTER-D40-110

POM-06/D

Référence du produit standard : 2150627

Destinataire

Téléphone

Fax

Expéditeur M

Téléphone

Fax

V/Ref

N/Ref QUO-133017-L8D6D6-1

Poste

Date 12/12/2016

Page 34 / 37

Caractéristiques de fonctionnement requises

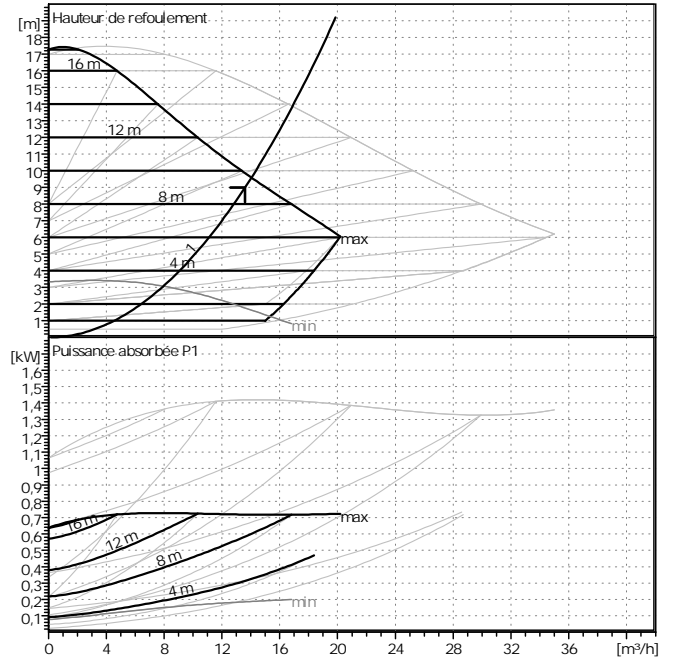
Débit	13,6	m ³ /h
Hauteur de refoulement	9	m
Fluide	Eau, pure	
Température du fluide	20	°C
Densité	0,9982	kg/dm ³
Viscosité cinématique	1,001	mm ² /s
Tension de vapeur	0,1	bar

Caractéristiques pompe

Fabricant	Salmson
Type	SIRIUX MASTER-D40-110
Type d'installation	Pompe double principale/de secours
Pression nominale	PN10
Température mini fluide	-10 °C
Température maxi fluide	110 °C

Caractéristiques hydrauliques (point de FCT)

Débit	13,6	m ³ /h
Hauteur de refoulement	9	m
Puissance absorbée P1	0,656	kW



Pression mini à l'aspiration

Température	50	95	110		°C
Pression mini à l'aspiration	7	15	23		m

Matériaux / garniture

Carter de pompe	EN-GJL 250
Roue	GF-renforcé PPS
Arbre	X 46 Cr 13
Coussinet	Carbone, imprégné métal

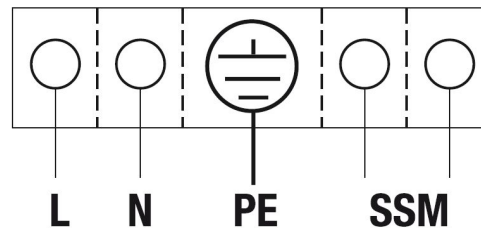
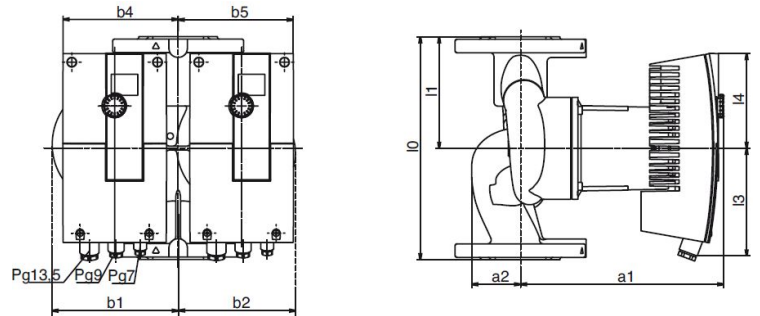
Dimensions

		mm					
a1	310	b5	188	I3	163	dL1	14
a2	65	f1	65	I4	156	dL2	19
b1	192	f2	65	n	4	kL1	100
b2	192	I0	250	d	84	kL2	110
b4	188	I1	100	D	150		

Côté aspiration	DN 40	/ PN ₁₀
Côté refoulement	DN 40	/ PN ₁₀
Poids	44	kg

Caractéristiques moteur

ELClass	-	
Puissance nominale P2	0,6	kW
Puissance absorbée P1	0,7299	kW
Vitesse nominale	3500	1/min
Tension nominale	1~230 V,50	Hz
Intenisté absorbée maxi	3,2	A
Degré de protection	IP X4D	
Tolérance de tension admissible	+/- 10%	



Référence du produit standard : 2150627

POM-07/D

NSB-S30-25

Référence du produit standard : 2040623

V/Ref

N/Ref QUO-133017-L8D6D6-1

Poste

Date 12/12/2016

Page 35 / 37

Caractéristiques de fonctionnement requises

Débit	1,4	m ³ /h
Hauteur de refoulement	3	m
Fluide	Eau, pure	
Température du fluide	20	°C
Densité	0,9982	kg/dm ³
Viscosité cinématique	1,001	mm ² /s
Tension de vapeur	0,1	bar

Caractéristiques pompe

Fabricant	SALMSON	
Type	NSB-S30-25	
Type d'installation	Pompe seule	
Pression nominale	PN10	
Température mini fluide	-20	°C
Température maxi fluide	110	°C

Caractéristiques hydrauliques (point de FCT)

Débit	1,51	m ³ /h
Hauteur de refoulement	3,5	m
Puissance absorbée P1	0,146	kW
Vitesse	1810	1/min

Pression mini à l'aspiration

Température	50	80	110		°C
Pression mini à l'aspiration	5	8	20		m

Matériaux / garniture

Corps	Acier inox
Arbre	Céramique
Roue	GF-renforcé PPO
Coussinet	Carbone, imprégné résine synthétique

Dimensions

Pg	1 x 13,5	H1	90					
H	180	H2	90					
P	191	G	40,49					
L	110							
P1	163							

Côté aspiration	Rp 1/G 1½	/ PN 10
Côté refoulement	Rp 1/G 1½	/ PN 10
Poids	Sur dem.	kg

Caractéristiques moteur

Puissance nominale P2	0,1	kW
Puissance absorbée P1	0,2	kW
Vitesse nominale	2390	1/min
Tension nominale	1~230 V, 50 Hz	
Intenisté absorbée maxi	1	A
Degré de protection	IP X4D	
Tolérance de tension admissible	+/- 10%	

Destinataire

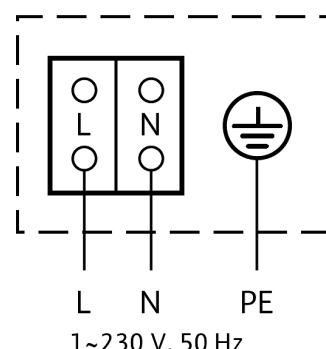
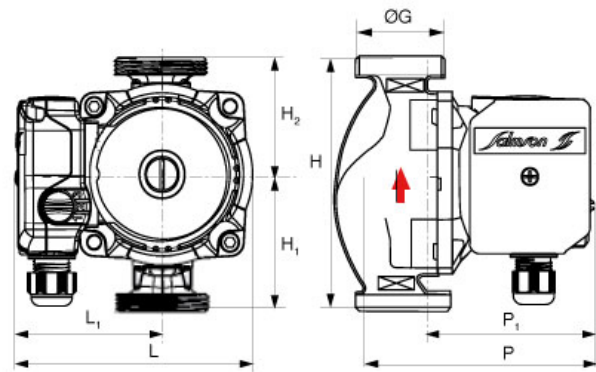
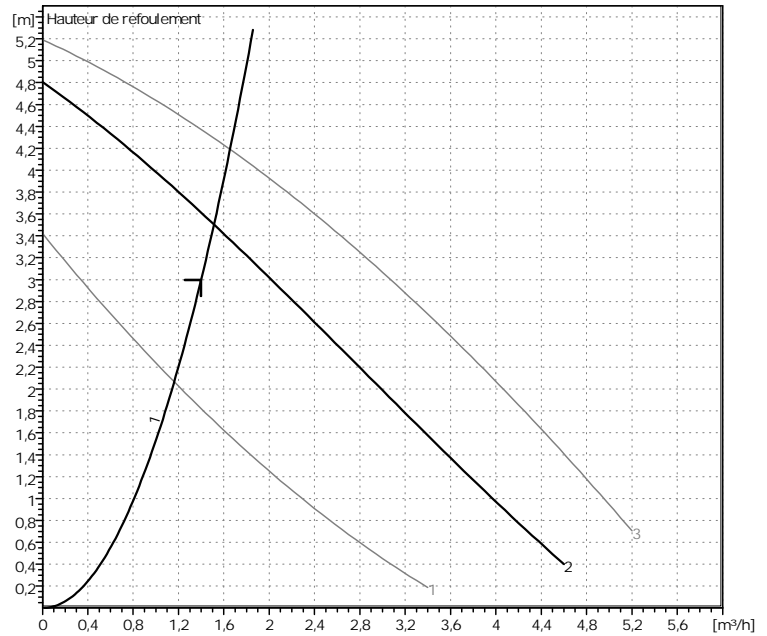
Téléphone

Fax

Expéditeur M

Téléphone

Fax



SIRIUX MASTER-D32-60

POM-08/D

Référence du produit standard : 2160572

Destinataire

Téléphone

Fax

Expéditeur M

Téléphone

Fax

V/Ref

N/Ref QUO-133017-L8D6D6-1

Poste

Date 12/12/2016

Page 36 / 37

Caractéristiques de fonctionnement requises

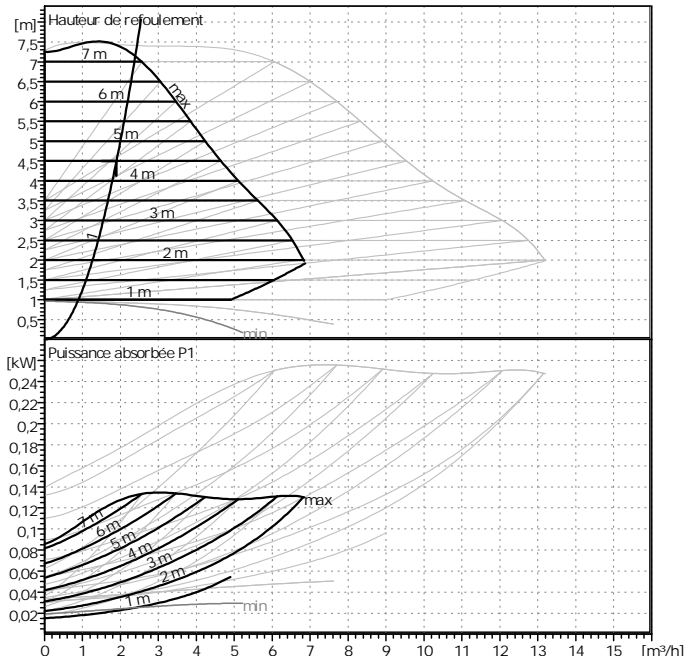
Débit	1,9	m ³ /h
Hauteur de refoulement	4,5	m
Fluide	Eau, pure	
Température du fluide	20	°C
Densité	0,9982	kg/dm ³
Viscosité cinématique	1,001	mm ² /s
Tension de vapeur	0,1	bar

Caractéristiques pompe

Fabricant	Salmson
Type	SIRIUX MASTER-D32-60
Type d'installation	Pompe double principale/de secours
Pression nominale	PN10
Température mini fluide	-10 °C
Température maxi fluide	110 °C

Caractéristiques hydrauliques (point de FCT)

Débit	1,9	m ³ /h
Hauteur de refoulement	4,5	m
Puissance absorbée P1	0,0714	kW



Pression mini à l'aspiration

Température	50	95	110		°C
Pression mini à l'aspiration	3	10	16		m

Matériaux / garniture

Carter de pompe	EN-GJL 250
Roue	GF-renforcé PPS
Arbre	X 46 Cr 13
Coussinet	Carbone, imprégné métal

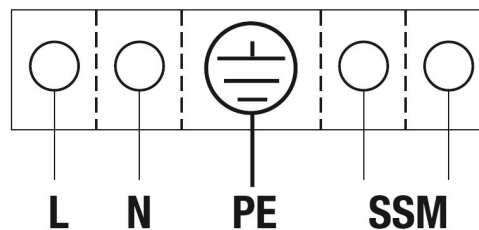
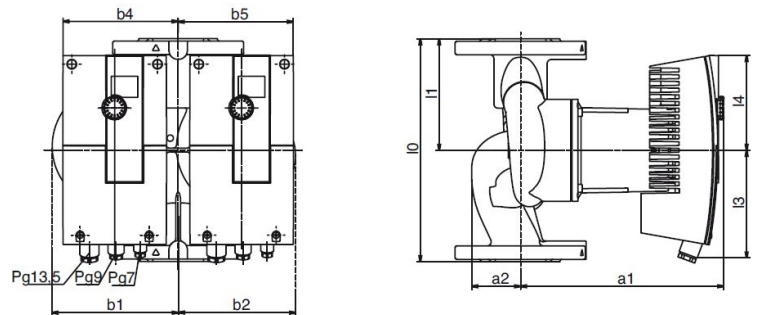
Dimensions

mm							
b1	106	d	76	kL2	100	b4	106
b2	114	D	140	a2	43	b5	106
l0	220	dL1	14	l4	75		
l1	110	dL2	19	l3	90		
n	4	kL1	90	a1	181		

Côté aspiration	DN 32	/ PN ₁₀
Côté refoulement	DN 32	/ PN ₁₀
Poids	13	kg

Caractéristiques moteur

ELClass	-	
Puissance nominale P2	0,1	kW
Puissance absorbée P1	0,13	kW
Vitesse nominale	4600	1/min
Tension nominale	1~230 V,50	Hz
Intenisté absorbée maxi	1,2	A
Degré de protection	IP X4D	
Tolérance de tension admissible	+/- 10%	



Référence du produit standard : 2160572

SIRIUX MASTER-D40-80

POM-09/D

Référence du produit standard : 2091540

Destinataire

Téléphone

Fax

Expéditeur M

Téléphone

Fax

V/Ref

N/Ref QUO-133017-L8D6D6-1

Poste

Date 12/12/2016

Page 37 / 37

Caractéristiques de fonctionnement requises

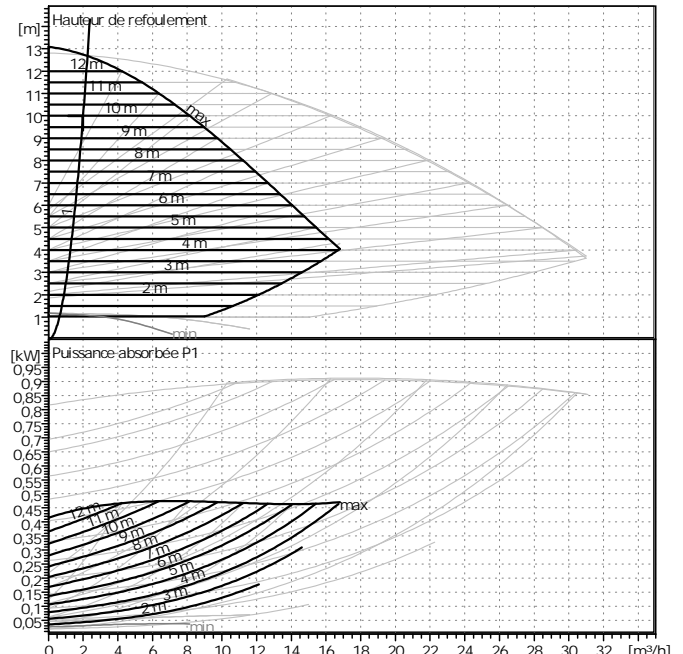
Débit	2	m ³ /h
Hauteur de refoulement	10	m
Fluide	Eau, pure	
Température du fluide	20	°C
Densité	0,9982	kg/dm ³
Viscosité cinématique	1,001	mm ² /s
Tension de vapeur	0,1	bar

Caractéristiques pompe

Fabricant	Salmson	
Type	SIRIUX MASTER-D40-80	
Type d'installation	Pompe double principale/de secours	
Pression nominale	PN10	
Température mini fluide	-10	°C
Température maxi fluide	110	°C

Caractéristiques hydrauliques (point de FCT)

Débit	2	m ³ /h
Hauteur de refoulement	10	m
Puissance absorbée P1	0,319	kW



Pression mini à l'aspiration

Température	50	95	110		°C
Pression mini à l'aspiration	5	12	18		m

Matériaux / garniture

Carter de pompe	EN-GJL 250
Roue	GF-renforcé PPS
Arbre	X 46 Cr 13
Coussinet	Carbone, imprégné métal

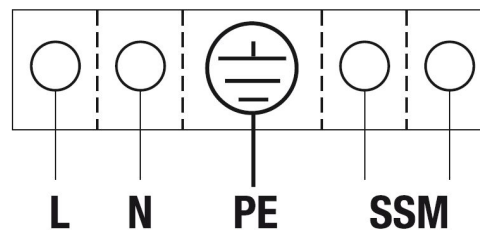
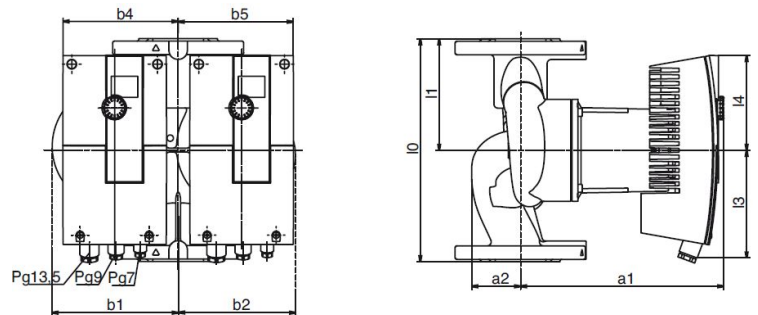
Dimensions

mm							
b1	151	d	84	kL2	110	b4	145
b2	144	D	150	a2	62	b5	145
l0	250	dL1	14		119		
l1	125	dL2	19	l3	142		
n	4	kL1	100	a1	252		

Côté aspiration	DN 40	/ PN ₁₀
Côté refoulement	DN 40	/ PN ₁₀
Poids	24,7	kg

Caractéristiques moteur

ELClass	-	
Puissance nominale P2	0,35	kW
Puissance absorbée P1	0,4698	kW
Vitesse nominale	4600	1/min
Tension nominale	1~230 V,50	Hz
Intenisté absorbée maxi	2,05	A
Degré de protection	IP X4D	
Tolérance de tension admissible	+/- 10%	



Référence du produit standard : 2091540