

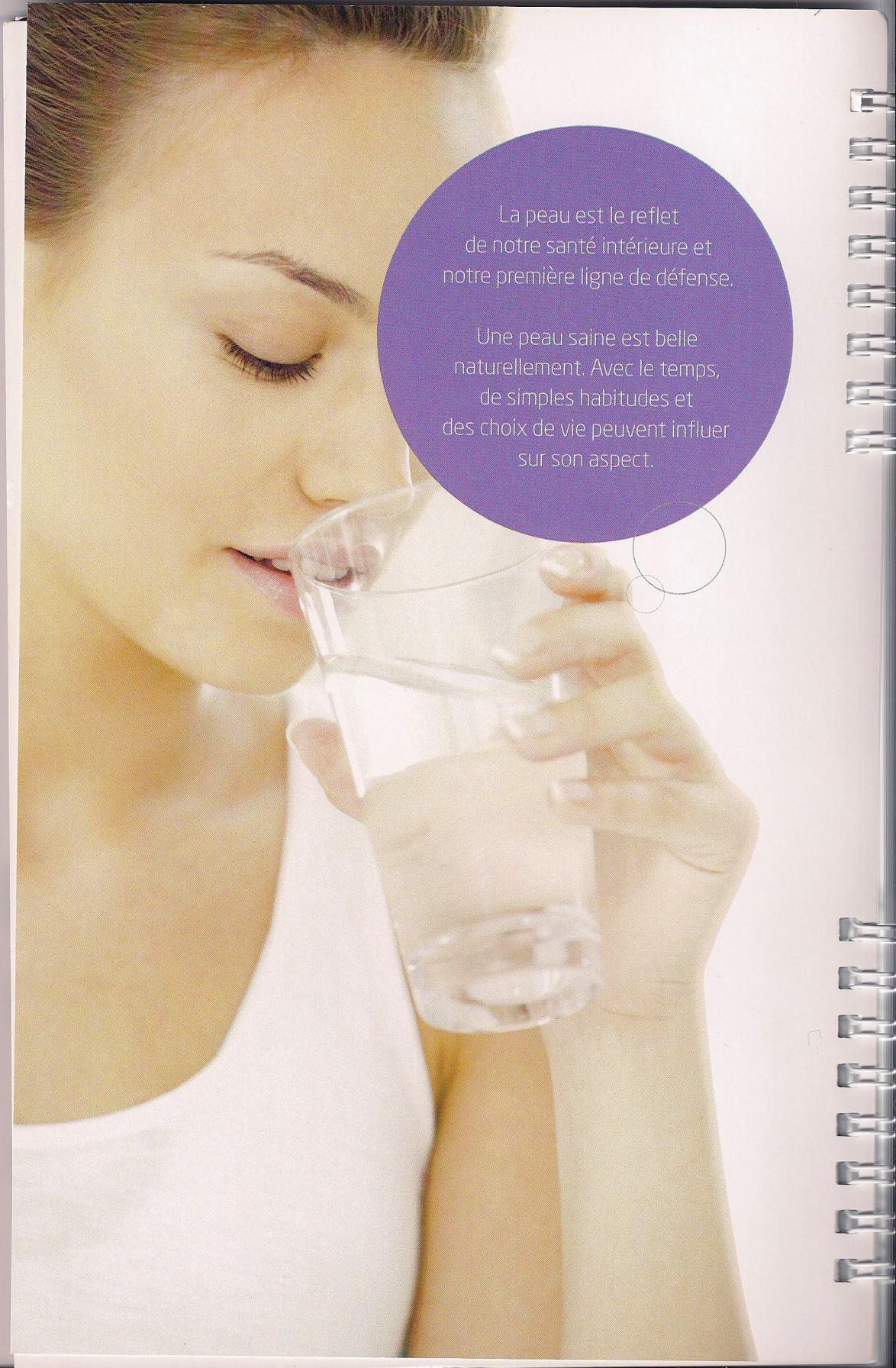
sen^sé

beautiful science[®]

Renée Champagne 514-758-4693
www.sante_et_nutrition.usana.com

Une peau
en bonne santé,
le fondement
de la beauté





La peau est le reflet
de notre santé intérieure et
notre première ligne de défense.

Une peau saine est belle
naturellement. Avec le temps,
de simples habitudes et
des choix de vie peuvent influencer
sur son aspect.

4 conseils essentiels pour sublimer votre beauté naturelle en toute simplicité

1

Manger équilibré et boire beaucoup d'eau.

Les fruits et légumes sont une excellente source de vitamines et minéraux qui constituent le fondement d'une peau resplendissante de santé. L'eau est essentielle : il faut boire au moins 1,5L d'eau par jour pour hydrater le corps.

2

Bien dormir.

La peau profite de la nuit pour réparer les dommages subis pendant la journée. Une période de repos suffisante aide à atténuer les cernes.

3

Suivre un régime de soins complet pour apporter un renfort essentiel à votre peau qui est constamment agressée.

Prendre soin de sa peau le plus tôt possible, c'est préserver sa beauté.

76% de femmes interrogées déclarent qu'il est indispensable de suivre un régime de soins de la peau au quotidien*

4

Choisir avec attention et utiliser des produits de qualité qui respectent votre peau.

84% des femmes interrogées déclarent utiliser des soins du visage sans conservateur chimique*



* Etude consommateurs interne réalisée sur 100 femmes en 2013

LA GAMME SENSÉ

La gamme Sensé offre un régime complet de 8 soins du visage à fondement scientifique, riche en actifs végétaux et aux formules innovantes faisant appel à des technologies de pointe :

Un mélange breveté et ingrédients intégrant imitent la composition agissent comme de petits

oxydants, acides aminés et végétaux qui conservent naturellement la fraîcheur des produits Sensé sans recours à des agents de conservation ni ajout de parabènes. Avec cette technologie d'auto-préservation, tous les ingrédients fonctionnels des formules Sensé – de même que le processus de fabrication et l'emballage – se combinent pour former un système de conservation. Autrement dit, le produit devient l'agent de conservation. Ainsi, les produits sont plus délicats et plus sains à la fois pour la peau et l'organisme.



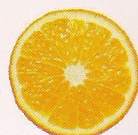
de plantes, antioxydants des cristaux liquides qui de la peau. Ces cristaux contenant pour des anti-

2 complexes de nutrition topique pour nourrir la peau

Proflavanol-T™ : un mélange antioxydant alliant la vitamine E à des extraits de pépins de raisin et de thé vert qui fournit les bons nutriments pour une peau équilibrée et d'apparence plus jeune.

Proteo-C™ : un mélange exclusif de vitamine C qui constitue un traitement de beauté efficace.

Ces deux technologies sont présentes dans tous les produits Sensé.



2 technologies anti-âge

Technologie enzymatique Regenisomes™ :

un complexe d'enzymes marines aidant les défenses naturelles de la peau contre les dommages causés par les rigueurs environnementales contribuant ainsi à atténuer les signes du vieillissement.

La technologie Regenisomes se trouve dans l'Émulsion protectrice de jour et la Crème régénératrice de nuit, ainsi que dans le Traitement contour des yeux.

Technologie de soins de la peau Dermal Surface

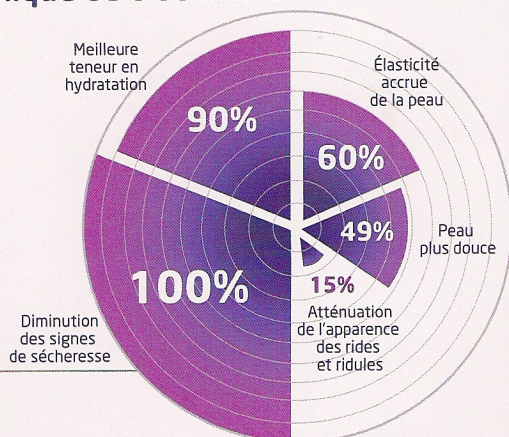
Renewal™(DSR) : un complexe non acide de source marine qui aide à renouveler la texture de la peau en surface et à favoriser un teint plus clair, plus homogène et plus lisse.

La technologie DSR est présente dans l'Essence sublime et le Traitement contour des yeux.

Tous les produits sont testés sous contrôle dermatologique, testés contre les allergies et testés cliniquement.

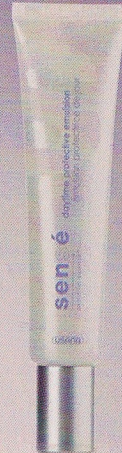
Résultats* d'un test clinique de 8 semaines

Des produits testés pour des résultats visibles !



*Résultats d'un test clinique de 8 semaines réalisé par un laboratoire indépendant sur 48 femmes âgées de 35 à 60 ans ayant différents types de peau sèche, sensible et mixte.

LES BASIQUES



Un programme en trois étapes pour une peau resplendissante de santé

1

NETTOYER

Nettoyant quotidien doux :

Élimine les impuretés en surface
sans assécher la peau.

2

TONIFIER

Tonifiant hydratant :

Extirpe les impuretés résiduelles, équilibre le pH
de l'épiderme et aide à atténuer les effets visibles
de l'exposition aux rigueurs environnementales.

3

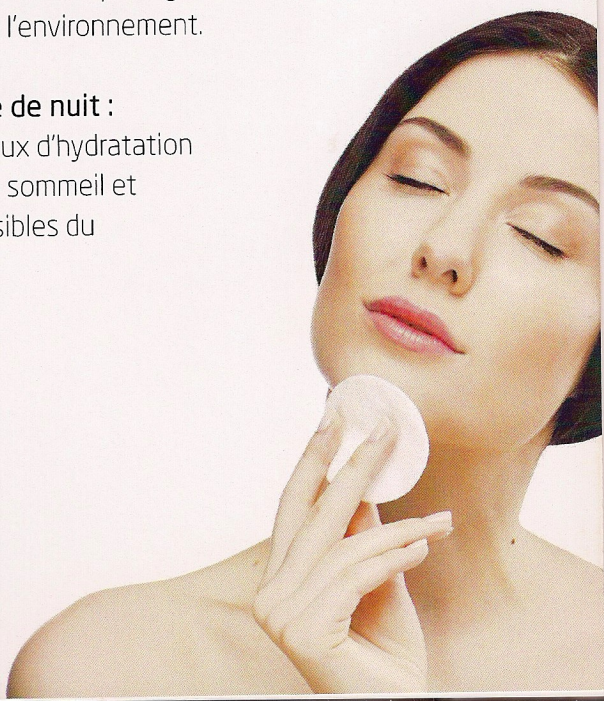
PROTÉGER

Émulsion protectrice de jour :

Hydrate votre peau tout en la protégeant
contre les rigueurs de l'environnement.

Crème régénératrice de nuit :

Reconstitue les niveaux d'hydratation
de la peau pendant le sommeil et
atténue les signes visibles du
vieillessement.

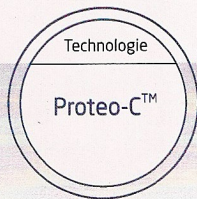
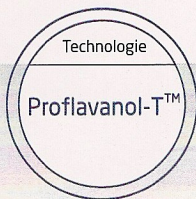


NETTOYANT QUOTIDIEN DOUX

Rituel de beauté incontournable, le nettoyage de votre visage est la première étape vers un teint rayonnant. Tout au long de la journée, la peau de votre visage accumule des impuretés qui obstruent les pores. Votre visage a besoin d'être nettoyé soigneusement au quotidien pour que son épiderme retrouve son équilibre. Le nettoyage permet à la peau de mieux respirer et la prépare à une application optimale d'un soin.



• Pour une mise en beauté quotidienne



ACTION ○○○

Nettoie la peau des impuretés (maquillage, excès de sébum et polluants) présentes à la surface de la peau sans l'assécher ni l'irriter (**extrait d'écorce de yucca et de saponaire**).

Purifie l'épiderme (**extrait de sauge sclarée**).

Hydrate la peau (**protéine de soja et aloe vera**).

RÉSULTAT ○○○

Votre teint paraît purifié et revivifié.

MODE D'APPLICATION ○○○

Matin et soir, appliquez et nettoyez la peau avec le Nettoyant quotidien doux sur peau sèche avec de légers mouvements circulaires puis continuez le geste en ajoutant un peu d'eau tiède. Enfin, rincez abondamment le visage à l'eau tiède.

Tamponnez pour sécher.



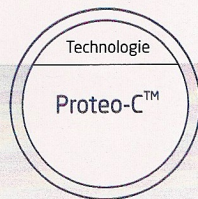
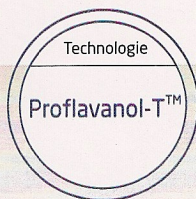
Liste d'ingrédients : Décyl Glucoside, PEG-120 Methyl Glucose Dioleate, Laurate de glycéryle, Stéarate de glycole, Sucrose cocoate, Undecylenoyl glycine, Capryloyl glycine, Pentylène glycol, Glycérine, Hydroxyde de sodium, PEG-90M, EDTA Disodique, Proline, Glycine, Diisopropyl dimer dilinoleate, Tétrahexyldécyl ascorbate, Acétate de tocophéryle, Extrait de raisin (Vitis Vinifera), Extrait de feuille de thé vert, Extrait d'échinacée angustifolia, Extrait de Centella Asiatica, Extrait d'écorce de bois de Panama, Extrait de sauge sclarée, Extrait de racine de Yucca Schidigera, Butylène glycol, Jus de feuille d'aloès, Sel marin, Sel de Calcium de l'acide pyrrolidone carboxylique, Protéine de soja, Palmitate de Rétinyle, Phosphate de magnésium ascorbyl, Sel de manganèse de l'acide pyrrolidone carboxylique, Sel de magnésium de l'acide pyrrolidone carboxylique, Tocophérol, Oryzanol, Citral, Coumarine, Limonène, Linalol, Alpha-Isométhyl ionone, Lilial, Parfum.

TONIFIANT HYDRATANT

La lotion tonique est un complément essentiel au nettoyage de la peau. Elle permet d'enlever les dernières impuretés. Elle prépare ainsi mieux la peau à accueillir les effets protecteurs de l'Emulsion protectrice de jour et/ou de la Crème régénératrice de nuit. L'application du matin donne un coup d'éclat à la peau et celle de la nuit permet à votre peau de respirer.



• Pour une peau revitalisée



ACTION ○○○

Équilibre le pH de la peau.

Hydrate et affine les pores (**extrait de feuilles de thé vert**).

Apaise la peau (**allantoïne tirée de la consoude**).

Revitalise la peau (**extrait de centella asiatica**).

Prépare la peau pour une meilleure pénétration des crèmes hydratantes Sensé.

RÉSULTAT ○○○

Votre teint paraît rafraîchi et revitalisé.

MODE D'APPLICATION ○○○

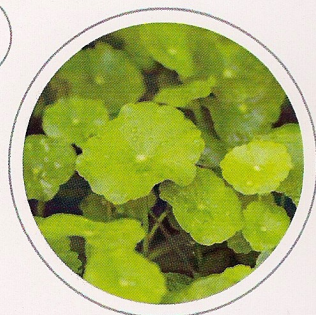
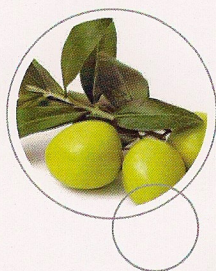
Après avoir nettoyé votre peau à l'aide du Nettoyant quotidien doux, versez le Tonifiant hydratant dans la main ou imbibez-en un coton et appliquez sur le visage et le cou. À utiliser matin et soir.



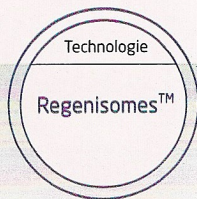
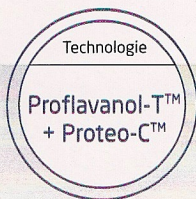
Liste d'ingrédients : Eau, SD Alcool 40-B, Glycérine, Polysorbate 20, Acrylates/C10-30 Crosspolymère alkyl acrylates, Phosphate de magnésium ascorbyl, allantoïne, Disodium EDTA, Panthénol, Pentylène glycol, Gomme de sclérote, Laurate de glycéryle, Sodium PCA, hydroxyde de sodium, Undécylénoyl glycine, Capryloyl glycine, Glycine, Proline, Protéine de soja, Tétrahexyldécyl ascorbate, Extrait de feuille de thé vert, Extrait de Centella asiatica, Extrait d'échinacée angustifolia, Extrait d'écorce de bois de Panama, Extrait de sauge sclarée, Extrait de raisin (*Vitis Vinifera*), Extrait de racine de *Yucca Schidigera*, Diisopropyl dimer dilinoleate, Sel marin, Acétate de tocophéryle, Calcium PCA, Butylène glycol, Sel de magnésium de l'acide pyrrolidone carboxylique, Sel de manganèse de l'acide pyrrolidone carboxylique, Palmitate de Rétinyle, Tocophérol, Oryzanol, Citral, Limonène, Linalol, Lilial, Parfum.

ÉMULSION PROTECTRICE DE JOUR

Lorsqu'on nettoie le visage, ce dernier s'assèche, perd une partie de sa couche lipidique protectrice et reste très vulnérable aux rigueurs environnementales. Afin de maintenir la qualité de la peau, il est essentiel de lui assurer une protection quotidienne pour toute la journée.



• Pour une peau protégée et hydratée



ACTION ○○○

Protège la peau des rigueurs environnementales.
Hydrate la peau en douceur (**squalane, un émollient léger tiré de l'olive et aloe vera**).
Lisse et assouplit la peau (**protéine de soja et extrait de centella asiatica**).
Atténue les signes de vieillissement.
Indice de protection solaire : 15.

RÉSULTAT ○○○

Votre teint paraît plus jeune.

MODE D'APPLICATION ○○○

Après avoir nettoyé votre peau le matin, déposez une petite quantité de l'Emulsion protectrice de jour sur le bout des doigts et appliquez-la par des mouvements ascendants vers le contour du visage. Évitez le contour des yeux. Vous pouvez également appliquer la crème sur vos mains.

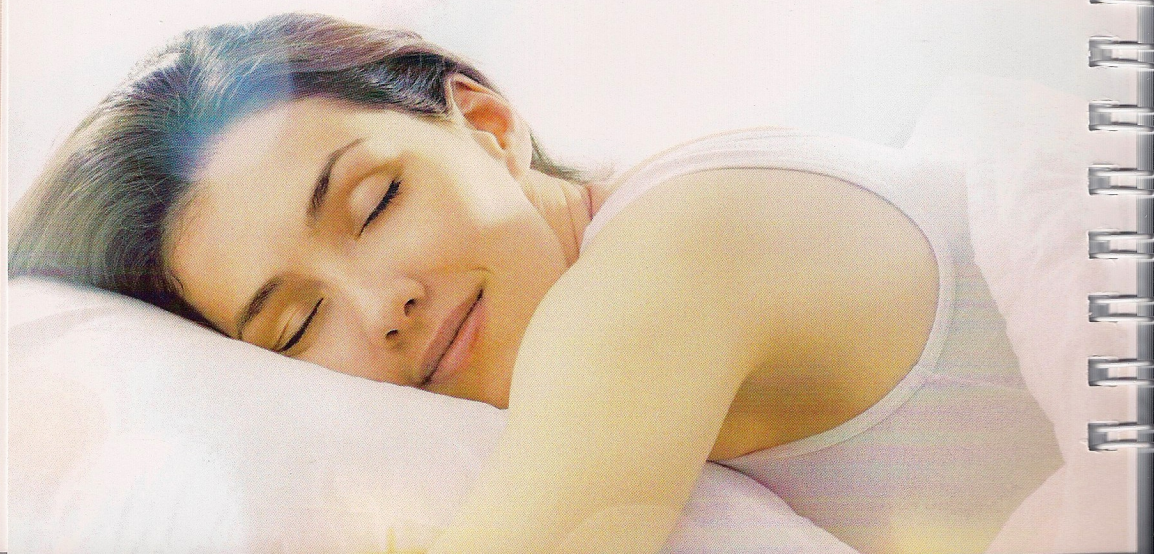


Liste d'ingrédients : Eau, Éthylhexyle méthoxycinnamate, C12-15 Alkyl benzoate, Diisopropyle adipate, Benzophénone-3, C20-22 Alkyl phosphate, C20-22 Alcool, Butyl méthoxydibenzoylméthane, Acrylate d'hydroxyéthyle/ Copolymère de soude acryloyldiméthyl taurate, Squalane, Laurate de glycéryle, PPG-12/ Copolymère SMDI, Tétrahexyldécyl ascorbate, Jus de feuille d'aloès officinal, Glycoprotéins, Protéine de soja, Extrait de feuille de thé vert, Extrait de feuille centella asiatique, Extrait de Chondrus crispus (carragaheen), extrait d'Echinacea angustifolia, Extrait de sureau (Sambucus nigra), Extrait de raisin (vitis vinifera), Extrait de mauve des bois, Proline, Glycine, Diisopropyle dimer dillinoate, Tocophérol, Acétate de tocophéryle, Oryzanol, Pentylène glycol, Extrait de plancton marin, Sel de mer, Acide salicylique, Phosphate de magnésium ascorbyle, Polysorbate 60, Hydroxyde de sodium, Glycérine, EDTA disodique, Butylène glycol, Calcium PCA, Magnésium PCA, Manganèse PCA, Glycine de capryloyl, Glycine undecylenoyl, Lécithine, Amyl cinnamal, Salicylate de enzyle, Coumarine, Linalol, Ionone alpha-isométhyl, Butylphényl méthylpropional, Parfum.

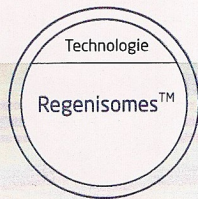
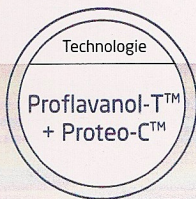
CRÈME RÉGÉNÉRATRICE DE NUIT

Avec l'âge, notre peau commence lentement à montrer des signes de vieillissement (relâchement, manque de fermeté, taches...).

Pour entretenir une peau radieuse, il est essentiel de bien la nourrir. Lorsque nous dormons, nos cellules cutanées entrent dans leur phase d'activité métabolique la plus intense. La capacité de la peau à absorber des ingrédients actifs atteint alors son maximum.



• Pour une peau qui paraît plus jeune au réveil



ACTION ○○○

Hydrate la peau (extrait de beurre de karité et protéine de soja).

Assouplit et adoucit la peau (extrait de feuille de thé vert et extrait de centella asiatica).

Atténue les signes du vieillissement.

RÉSULTAT ○○○

Votre peau paraît plus souple et adoucie.

MODE D'APPLICATION ○○○

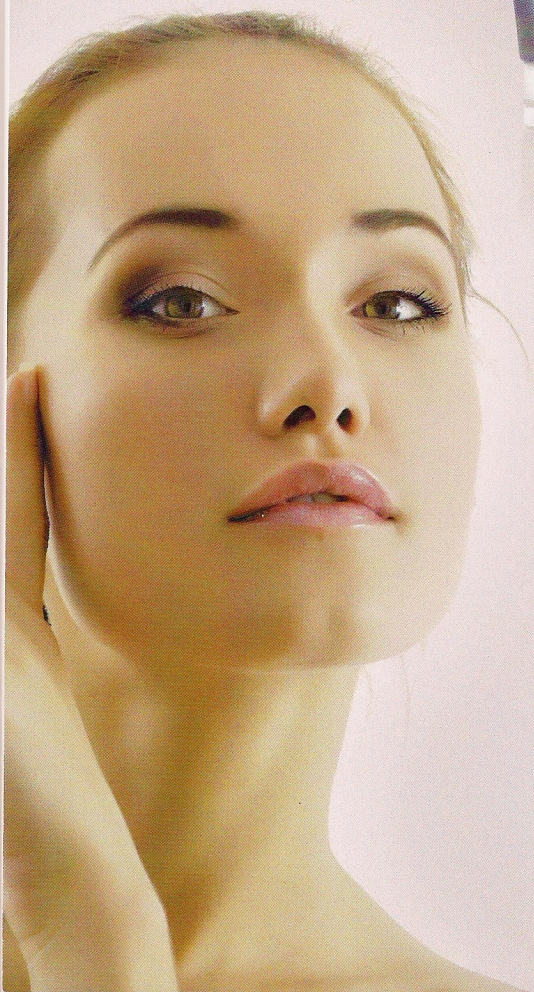
Le soir avant d'aller vous coucher, appliquez délicatement la Crème régénératrice de nuit sur le visage et dans le cou à l'aide de mouvements circulaires. Evitez le contour des yeux.

Vous pouvez également appliquer cette crème au niveau du décolleté.



Liste d'ingrédients : Eau, Cyclopentasiloxane, Glycérine, Alcool cétéarylique, Squalane, Huile de graine de limnanthe, Isononyl isononanoate, Isohexadecane, Acrylate d'hydroxyéthyle/sodium acryloyldiméthyle taurate, Laurate de glycéryle, Diméthicone, Cetearyl glucoside, Extrait de beurre de Karité, Polysorbate 60, Protéine de soja, Butylène glycol, Glucosamine HCl, Extrait d'algues, Extrait de levure, Urée, Tétrahexyldécyl ascorbate, Glycoprotéines, Protéine de lupin hydrolysée, Proline, Glycine, Extrait de feuille de thé vert, Extrait de Centella Asiatica, Extrait d'échinacée angustifolia, Extrait de fleur de sureau noir, Extrait d'algue Chondrus Crispus (ou goémon frisé), Extrait de mauve des bois, Extrait de raisin (Vitis Vinifera), alcool cétylique, Micrococcus lysate, Phosphate de magnésium ascorbyle, Diméthicone/ Crosspolymère de diméthicone vinylic, Diisopropyl dimer dilinoléate, Tocophérol, Acétate de tocophéryle, Oryzanol, Sel marin, Hydroxyde de sodium, Lécithine, EDTA disodique, Sel de calcium de l'acide pyrrolidone carboxylique, Sel de magnésium de l'acide pyrrolidone carboxylique, Sel de manganèse de l'acide pyrrolidone carboxylique, Pentylène glycol, Capryloyl glycine, Undecylenoyl glycine, Amyl Cinnamal, Salicylate de Benzyle, Coumarine, Alpha-Isométhyl ionone, Butylphényl méthylpropional, Parfum.

LES SUBLIMES



Des solutions ciblées pour les besoins particuliers de votre peau

BESOIN :

Perte de luminosité et tâches de vieillesse.



RECOMMANDATION :

Essence sublime.

Redonne à la peau un bel éclat et en embellit la texture.

Convient aux peaux sensibles.

BESOIN :

Pattes d'oie et cernes.



RECOMMANDATION :

Traitement contour des yeux.

Atténue l'apparence des rides et des ridules de la peau délicate du contour des yeux.

BESOIN :

Teint terne et inégal.



RECOMMANDATION :

Lustrant au son de riz.

Exfolie en douceur les cellules cutanées sèches en surface pour laisser un teint radieux.

BESOIN :

Pores obstrués et peau sèche.



RECOMMANDATION :

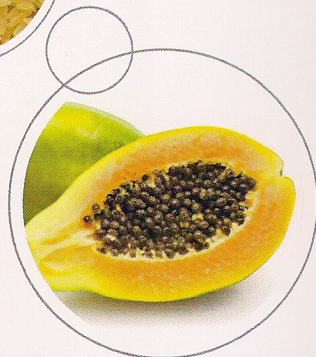
Masque nutritif.

Élimine les impuretés et laisse à la peau une sensation d'hydratation et de fermeté.

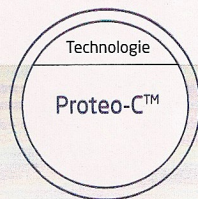
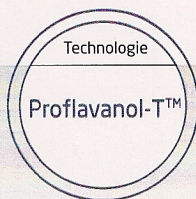


LUSTRANT AU SON DE RIZ

Un nettoyage en profondeur permet d'éliminer les cellules cutanées mortes, d'affiner le grain de la peau, et d'en désincruster les impuretés. Il constitue un geste important car les cellules de l'épiderme se renouvellent régulièrement en migrant vers la surface de la peau. Avec un exfoliant, vous obtenez une action rapide et efficace favorisant la pénétration des produits de soin utilisés par la suite.



• Pour un teint purifié et affiné



ACTION ○○○

Exfolie en douceur les cellules cutanées mortes de la peau qui ternissent le teint (**granules au son de riz et enzymes de papaye**).

Favorise une texture de peau affinée et lisse.

Rafrâchit le teint (**extrait de feuille de thé vert**).

RÉSULTAT ○○○

Votre teint paraît purifié et affiné.

MODE D'APPLICATION ○○○

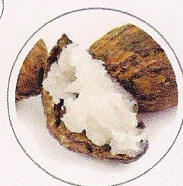
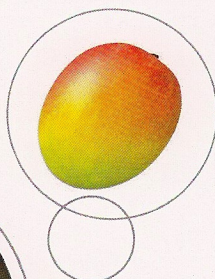
Une à deux fois par semaine, appliquez une petite quantité de Lustrant au son de riz sur le visage avec de légers mouvements circulaires du bout des doigts. Évitez le contour des yeux. Enlevez ensuite le produit délicatement avec un coton humide.



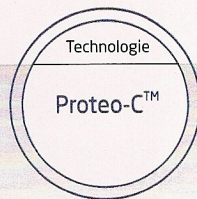
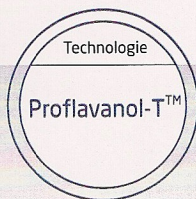
Liste d'ingrédients : Eau, Alcool dénaturé, Acide stéarique, Stéarate glyceryl, Huile de son d'Oryza sativa (riz), Son d'Oryza sativa (riz), Ester cétylique, Huile de protéine de soja, Laurate de glycéryle, Silicate de magnésium et d'aluminium, Undecylenoyl glycine, Aminométhyl propanol, Capryloyl glycine, Copolymère acrylates, Glycérine, EDTA Disodique, Pentylène glycol, Tétrahexyldécyl ascorbate, Huile de semences d'Aleurites moluccana, Sorbitol, Glycine, Proline, Diisopropyl dimer dilinoleate, Acétate de tocophéryle, Extrait de raisin (Vitis Vinifera), Extrait de feuille de thé vert, Extrait d'Echinacea Angustifolia, Extrait de Centella Asiatica, Extrait d'écorce de bois de Panama, Extrait de sauge sclarée, Extrait de racine de Yucca Schidigera, Sel marin, Squalane, Butylène glycol, Sel de Calcium de l'acide, pyrrolidone carboxylique, Acide salicylique, Phosphate de magnésium ascorbyl, Sel de manganèse de l'acide pyrrolidone carboxylique, Sel de magnésium de l'acide, pyrrolidone carboxylique, Papaïne, Protéine de soja, Feuille d'aloès officinal, Palmitate de rétinyle, Tocophérol, Oryzanol, Farine d'avoine, Amyl cinnamal, Salicylate de benzyle, Coumarine, Linalol, Alpha-Isométhyl ionone, Butylphényl méthylpropional, Parfum.

MASQUE NUTRITIF

Pour compléter l'action hydratante des crèmes, l'application d'un masque apporte un coup d'éclat à votre peau. La formule des masques de beauté est plus concentrée en principes actifs. C'est pourquoi le masque est un soin plus intense qui agit en profondeur. De surcroît, il s'applique en couche épaisse créant un « effet couvercle » permettant aux ingrédients de mieux pénétrer les couches supérieures de l'épiderme.



• Pour une peau d'apparence détendue



ACTION ○○○

Élimine les excès de sébum et les impuretés de la peau (**kaolin**).

Hydrate et nourrit la peau (**extrait d'échinacée pourpre**).

Lisse la surface de la peau (**beurre de mangue et beurre de karité**).

RÉSULTAT ○○○

Votre peau paraît plus douce et apaisée.

MODE D'APPLICATION ○○○

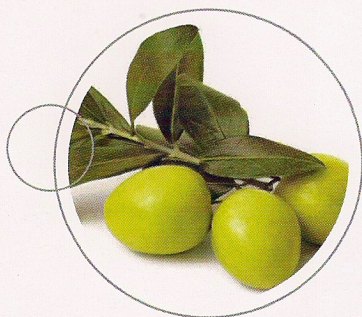
Deux à trois fois par semaine, appliquez en douceur une couche généreuse sur la peau bien nettoyée et sèche, du front jusqu'au cou, en évitant le contour des yeux et la bouche. Laissez agir 20 minutes puis rincez le visage à l'eau tiède.



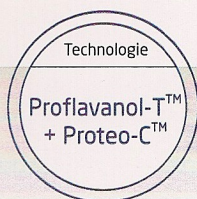
Liste d'ingrédients : Eau, Composé de dicaprylyle, Kaolin, Alcool stéarylique, Stéarate glyceryl, PEG-100 Stéarate, Glycérine, C12-15 Alkyl benzoate, Alcool cétylique, Dioxyde de titane, Silicate de magnésium et d'aluminium, Cetearyl étylhexanoate, Cetyl lactate, Gomme Xanthane, Pentylène glycol, Phosphate de magnésium ascorbyl, Tétrahexyldécyl ascorbate, Caprylyl glycol, EDTA Disodique, Diisopropyl dimer dilinoleate, étylhexylglycérine, Butylène glycol, Acétate de tocophéryle, Glycine, Hexylène glycol, Proline, Extrait de Centella Asiatica, Extrait d'Echinacea Purpurea, Sodium PCA, Sel de magnésium de l'acide pyrrolidone carboxylique, Extrait de feuille de thé vert, Extrait d'Echinacea Angustifolia, Extrait d'écorce de bois de Panama, Extrait de sauge sclarée, Extrait de raisin (Vitis Vinifera), Extrait de racine de Yucca Schidigera, Karité, Beurre végétal de Mangue, Sel marin, Hydroxyde de sodium, Sel de zinc de l'acide pyrrolidone carboxylique, Sel de calcium de l'acide pyrrolidone carboxylique, Sel de cuivre de l'acide pyrrolidone carboxylique, Tocophérol, Sel de manganese de l'acide pyrrolidone carboxylique, Protéine de soja, Bisabolol, Capryloyl glycine, Laurate de glycéryle, Palmitate de Rétinyle, Undecylenoyl glycine, Oryzanol, Parfum

ESSENCE SUBLIME

Avec l'âge, le teint a tendance à se griser, se jaunir et se marquer d'imperfections difficiles à camoufler, c'est pourquoi il devient essentiel de nourrir sa peau avec un perfecteur de teint qui respecte sa nature originelle.



• Pour un teint resplendissant



ACTION ○○○

Atténue les imperfections du teint et de la texture de la peau.
Améliore visiblement la luminosité et l'aspect radieux de la peau.

Lisse la surface de la peau pour un teint plus égal
(**extrait de racine de réglisse**).

Hydrate la peau (**squalane, un émollient léger tiré de l'olive**).

RÉSULTAT ○○○

La peau paraît plus lisse et lumineuse.

MODE D'APPLICATION ○○○

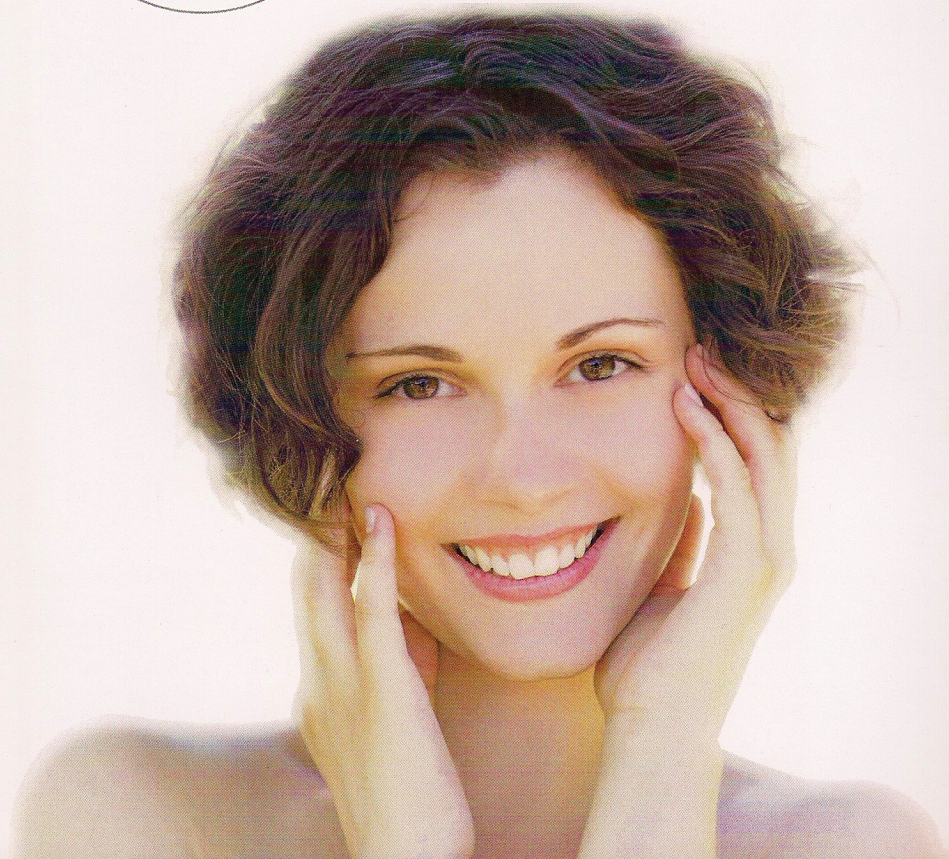
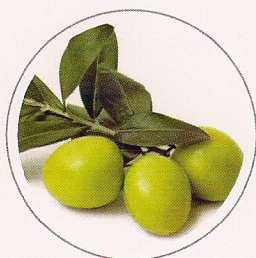
Après le Tonifiant hydratant, appliquez matin et soir
Essence Sublime sur le visage et le cou à l'aide de
mouvements circulaires, puis appliquez l'Émulsion
protectrice de jour ou la Crème régénératrice de nuit.



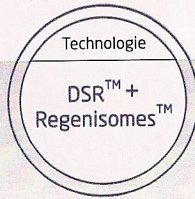
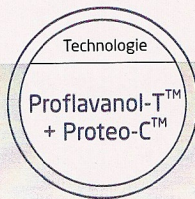
Liste d'ingrédients : Eau, Karité, Cyclopentasiloxane, Extrait d'algues, Palmitate de 2-éthylhexyle, Squalane, Alcool cétyle, Stéarate glyceryl, Diméthicone, Laurate de glycéryle, Laurate de glycéryle, Protéine de lupin hydrolysée, Glucosamine HCl, Copolymère acrylates, Extrait de levure, Urée, Tocophérol, Acétate de tocophéryle, Tétrahexyldécyl ascorbate, Glycine, Proline, Phosphate de magnésium ascorbyl, Extrait de germe de soja, Cyclodextrine, Extrait de feuille de thé vert, Extrait de Centella Asiatica, Extrait d'Echinacea Angustifolia, Extrait de racine de réglisse, Extrait de feuille d'olivier, Extrait de fruit, Extrait de raisin (Vitis Vinifera), Extrait de fleur de trèfle, Huile de semences d'Aleurites moluccana, Dryzanol, PEG-75 stearate (éthoxylé), Ceteth-20 (éthoxylé), Steareth-20 (éthoxylé), Sel marin, Gomme de sclerotium rolfsii, Glycérine, Hydroxyde de sodium, EDTA Disodique, Citrate de sodium, Sel de Calcium de l'acide, pyrrolidone carboxylique, Sel de magnésium de l'acide, pyrrolidone carboxylique, Sel de manganèse de l'acide pyrrolidone carboxylique, Diisopropyl dimer

TRAITEMENT CONTOUR DES YEUX

Le contour de l'œil est une zone si sensible qu'il convient de le traiter avec le plus grand soin. Avec l'âge, la peau du contour des yeux est si délicate que les signes du vieillissement s'y révèlent plus vite que sur les autres parties du visage. Il est alors important de prendre soin de cette zone fragile pour réveiller votre regard.



• Pour un regard frais et lumineux



ACTION ○○○

Hydrate la peau très fine du contour des yeux (squalane, un émollient léger tiré de l'olive et extrait de beurre de karité).

Atténue l'apparence des rides et ridules.

Lutte contre les pattes d'oie.

RÉSULTAT ○○○

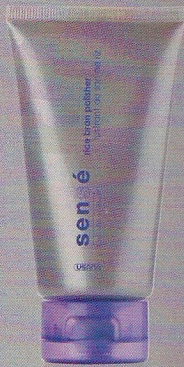
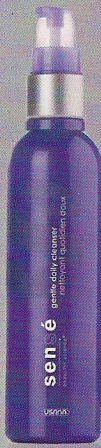
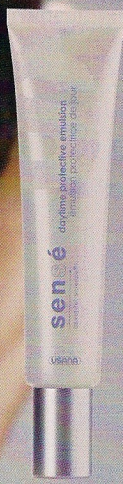
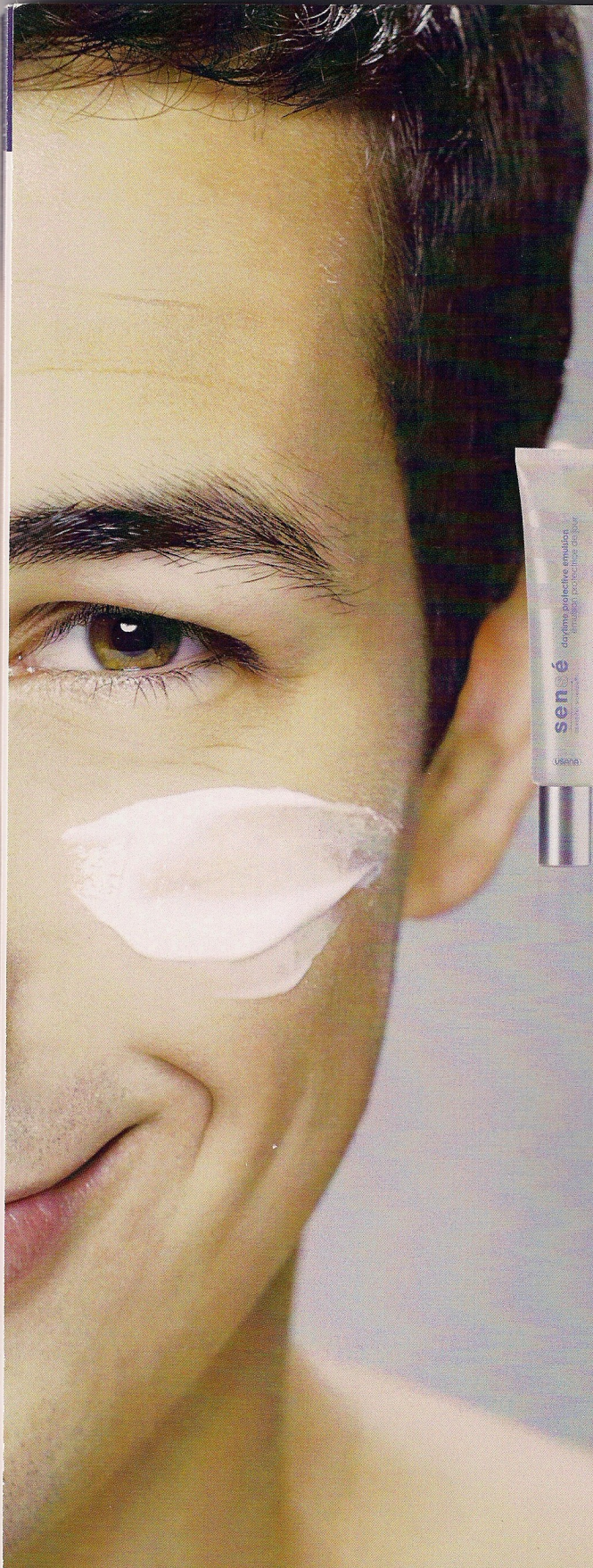
Votre regard paraît plus jeune et plus reposé.

MODE D'APPLICATION ○○○

Matin et soir, déposez avec l'annulaire une noisette de crème sous les yeux et leur contour, puis tapotez légèrement.



Liste d'ingrédients : Eau, Cyclopentasiloxane, Glycérine, Alcool cétéarylique, Isohexadécane, Acrylate d'hydroxyéthyle/ Copolymère acryloyldiméthyl, Taurate de sodium, Squalane, Glucoside cétéarylique, Cetearyl méthicone, Diméthicone, Copolymère PPG-12/SMDI, Undécylénoyl glycine, Huile de graine de limnanthe, Capryloyl glycine, Hydroxyde de sodium, Polysorbate 60, Extrait de beurre de karité, Carbomère, Tétrahexyldécyl ascorbate, Extrait d'algues, Protéine de lupin hydrolysée, Pentylène glycol, Diisopropyl dimer dilinoleate, Butylène glycol, Diméthicone/ Crosspolymère de diméthicone vinyle, Disodium EDTA, Laurate de glycérile, Glycine, Phosphate de magnésium ascorbyl, Proline, Tocophéryl acetate, Glucosamine HCl, Urée, Extrait de levure, Extrait de feuille de thé vert, Extrait de Centella Asiatica, Extrait d'algue Chondrus Crispus (ou goémon frisé), Extrait d'échinacée angustifolia, Extrait de fleur de sureau noir, Extrait de raisin (Vitis Vinifera), Extrait de mauve des bois, Protéine de soja, Tocophérol, Lécithine, Micrococcus Lysate, Palmitate de Rétinyle, Oryzanol.



L'hydratation au masculin avec Sensé : des étapes toutes simples pour paraître sous votre meilleur jour

1

BIEN NETTOYER AVANT TOUT

Matin et soir, frictionner la peau sèche avec le **Nettoyant quotidien doux**, ajouter de l'eau et rincer.

2

EXFOLIER AVANT LE RASAGE

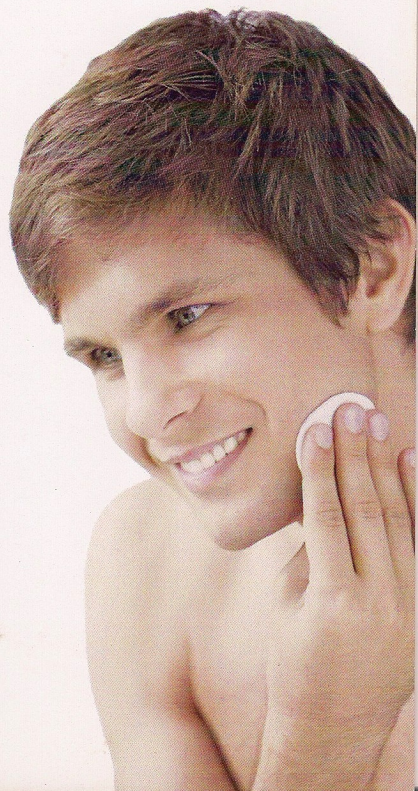
Après avoir nettoyé la peau, bien l'affiner en la frottant avec le **Lustrant au son de riz**, puis rincer. Ce lustrant extirpe les cellules cutanées mortes et lisse la peau.

3

PROTÉGER LA PEAU

Le matin, après le nettoyage de la peau et le rasage, faire pénétrer **l'Émulsion protectrice de jour** dans la peau du visage et du cou.

En plus d'être un hydratant très efficace, cette crème aide à fortifier la peau visiblement endommagée par les rigueurs environnementales.



sensé
beautiful science®