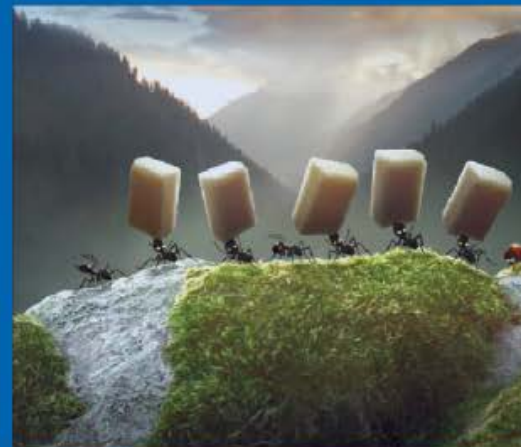


les dossiers du CNC
n° 332 – mai 2015



bilan 2014

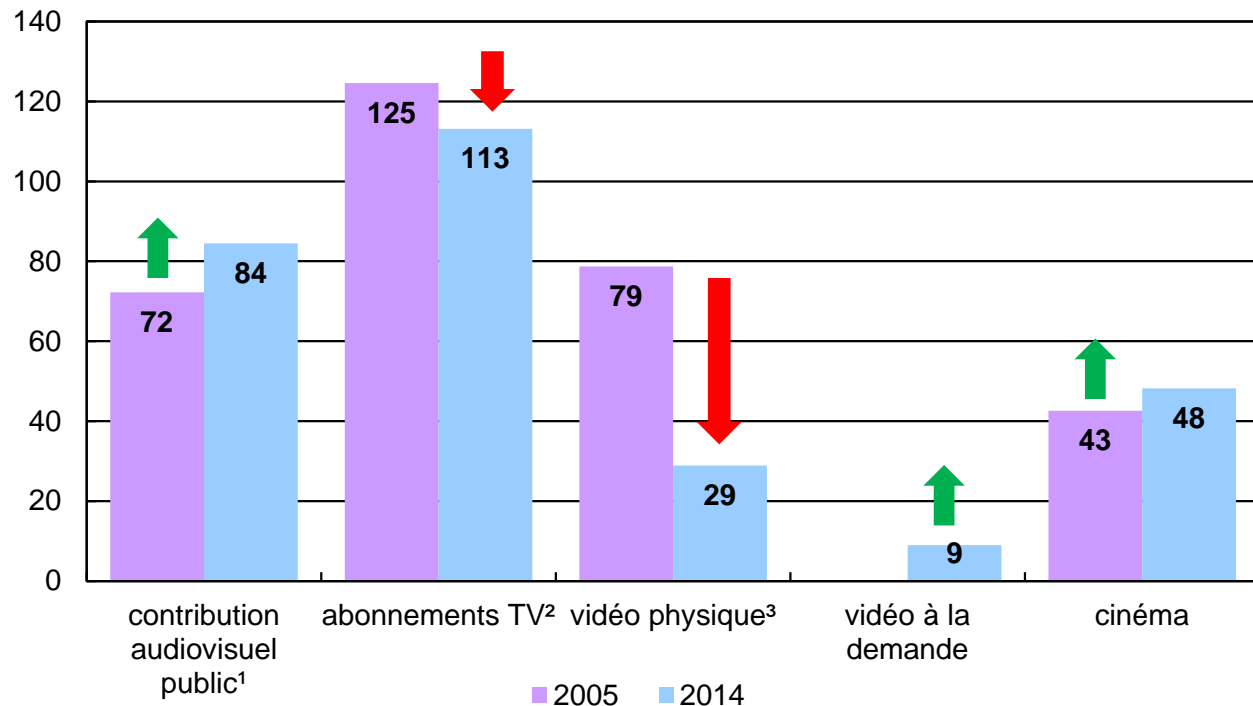
les films, les programmes audiovisuels, la vidéo,
l'exploitation, la production, la distribution, l'exportation...



Dépenses en programmes audiovisuels

- En 2014, les dépenses des foyers français en programmes audiovisuels s'élèvent à **7 839 M€** (-0,4 %), soit 284 € en moyenne par foyer

Dépenses annuelles moyennes en programmes audiovisuels par foyer (€)



¹ Part télévisuelle, hors audiovisuel extérieur et hors dotations de l'Etat.

² Canal+, câble et satellite (estimation).

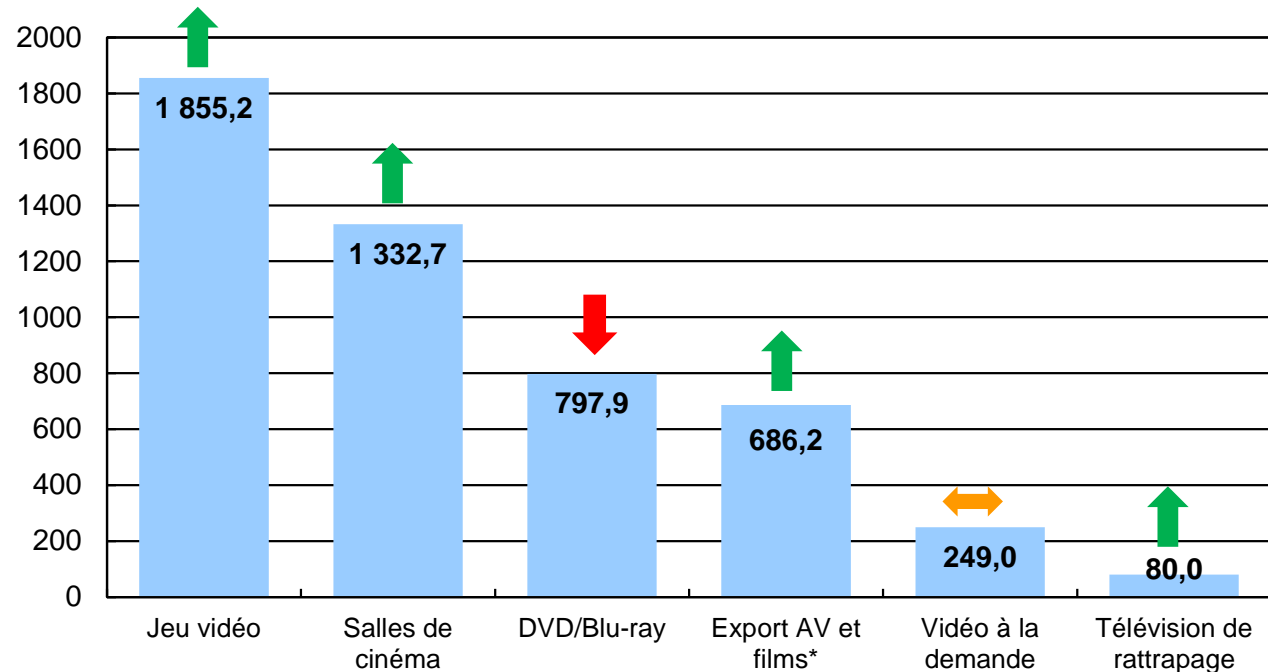
³ Les locations physiques de vidéo ne sont plus prises en compte à partir de 2013.

Sources : Canal+ - CNC - DGMIC - GfK - IDATE - NPA Conseil.

Quelles valeurs des marchés ?

- Le jeu vidéo est le plus important marché porté par le développement des jeux dématérialisés

Recettes en 2014 (M€)

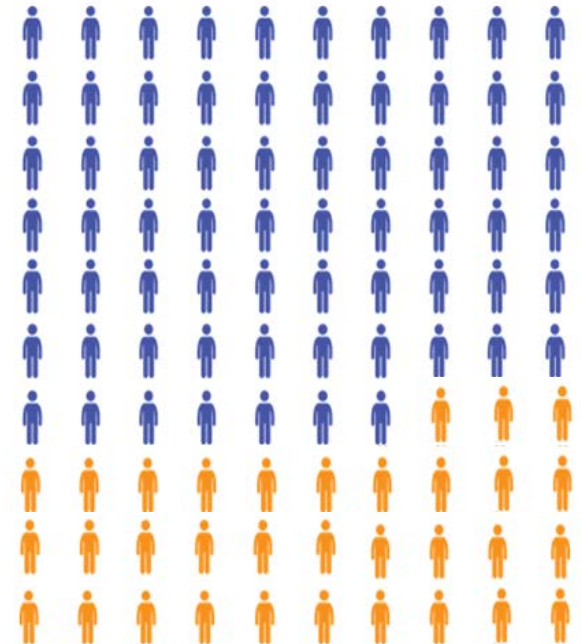
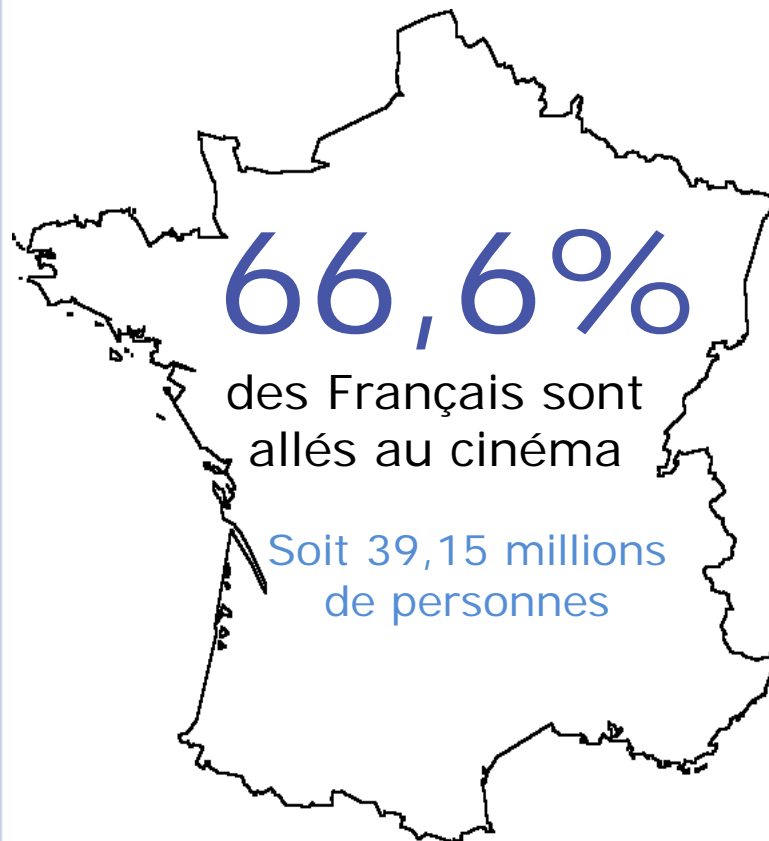


* Données 2013.

Sources : CNC-GfK-
IDATE-NPA Conseil-
TVFI.

Combien de spectateurs en 2014 ?

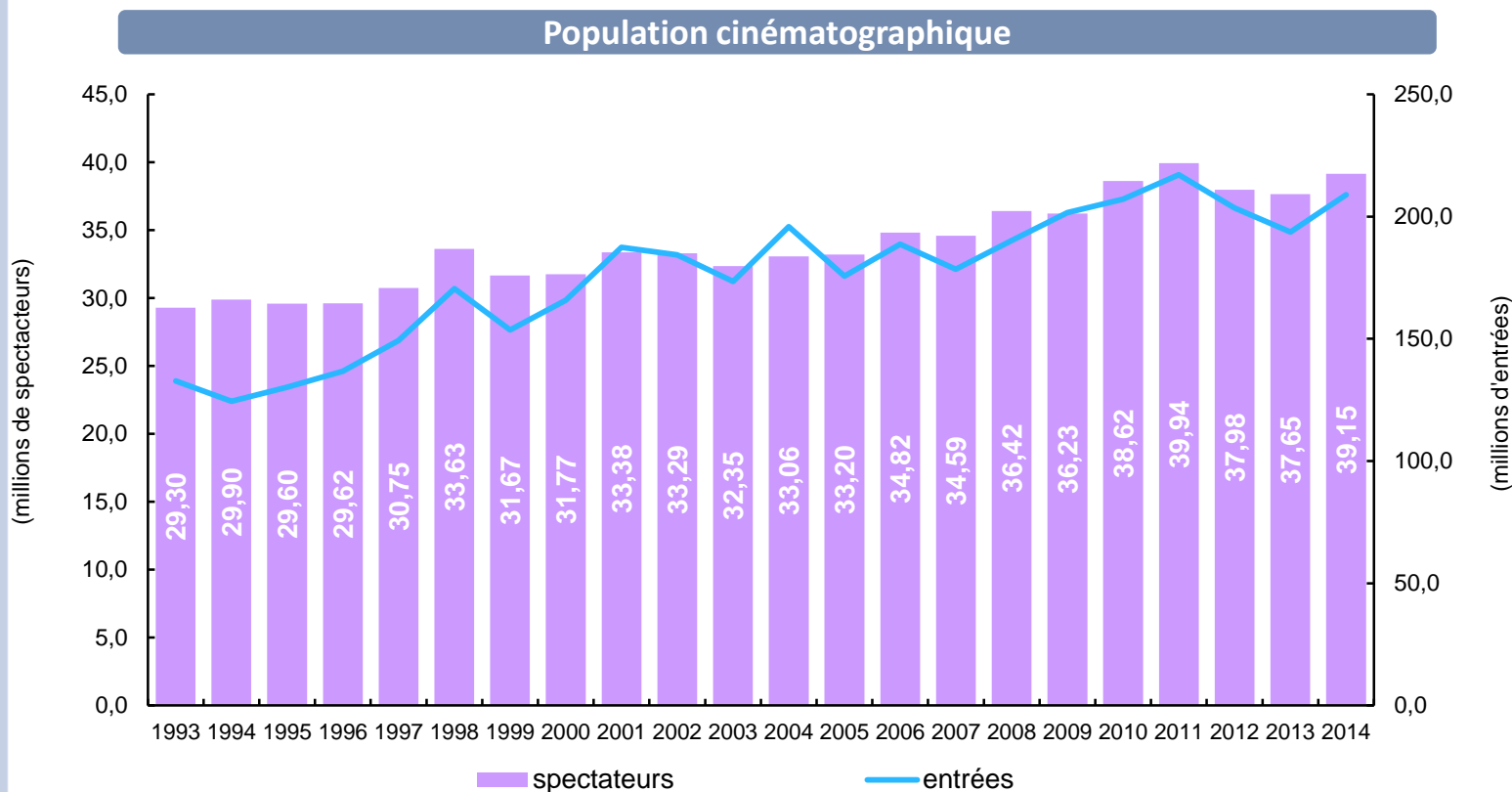
- Les 2/3 des Français sont allés au moins une fois au cinéma



Population française de 6 ans et plus

Croissance du nombre de spectateurs

- En 2014 : 39,15 millions de spectateurs (+4,0 %)
- Chaque spectateur est allé en moyenne **5,3 fois** au cinéma en 2014
- En 20 ans, 1/3 de spectateurs supplémentaires

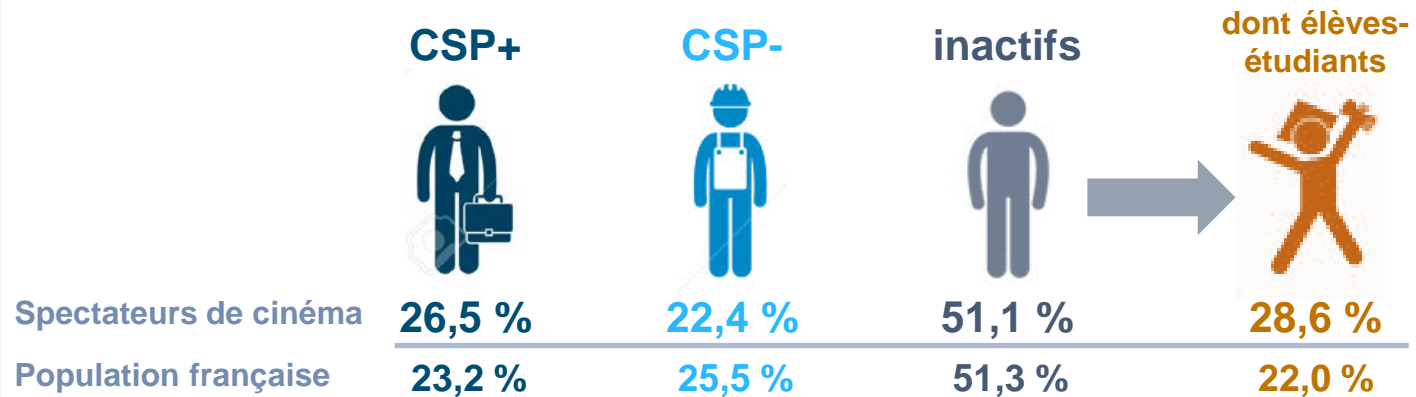
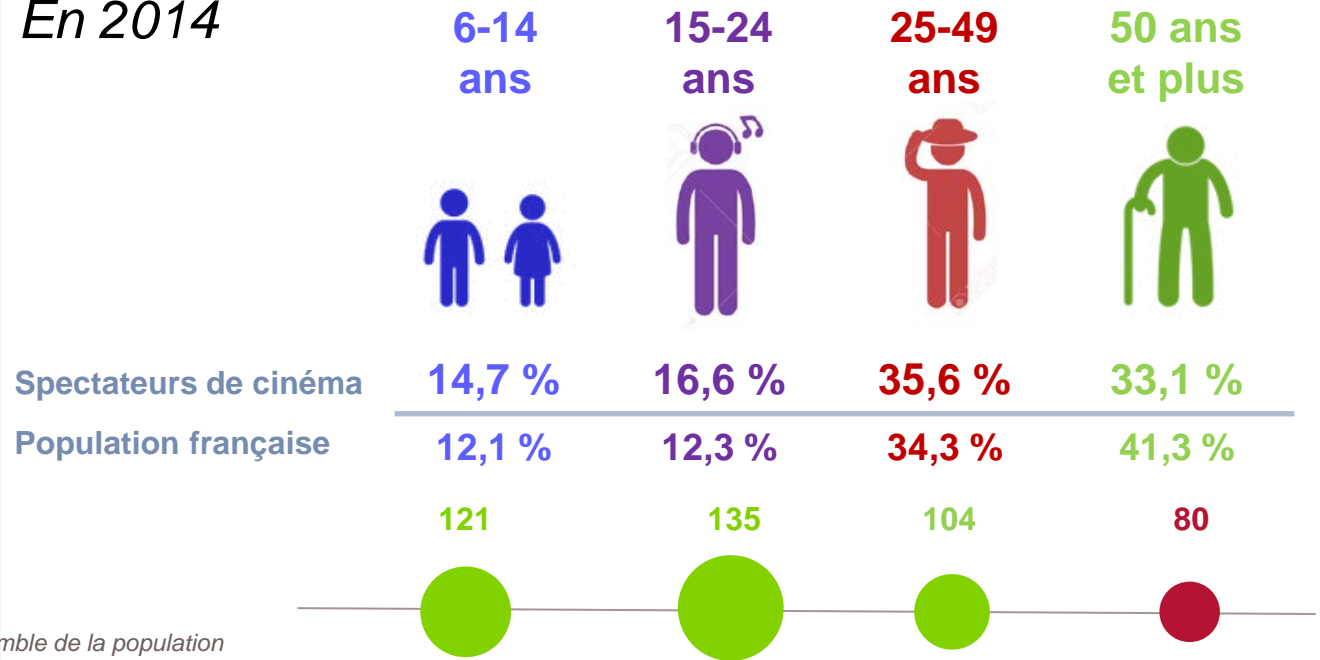


Source : Médiamétrie,
75000 cinéma

Cible : 6 ans et plus

Structure du public du cinéma

En 2014



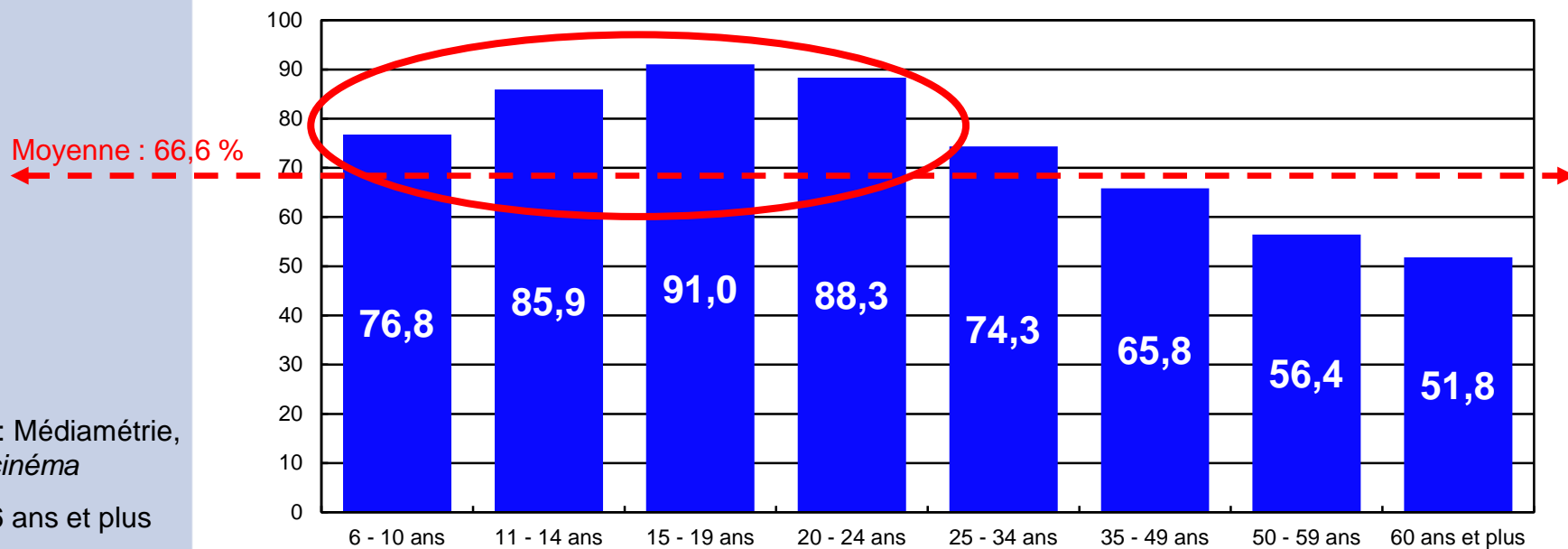
Source : Médiamétrie, 75000 cinéma

Cible : 6 ans et plus

Pénétration par tranche d'âge

- Le cinéma : un loisir très répandu chez les jeunes
- Plus de 80 % des moins de 25 ans vont au cinéma au moins une fois par an en 2014

Pénétration du cinéma selon l'âge en 2014 (%)



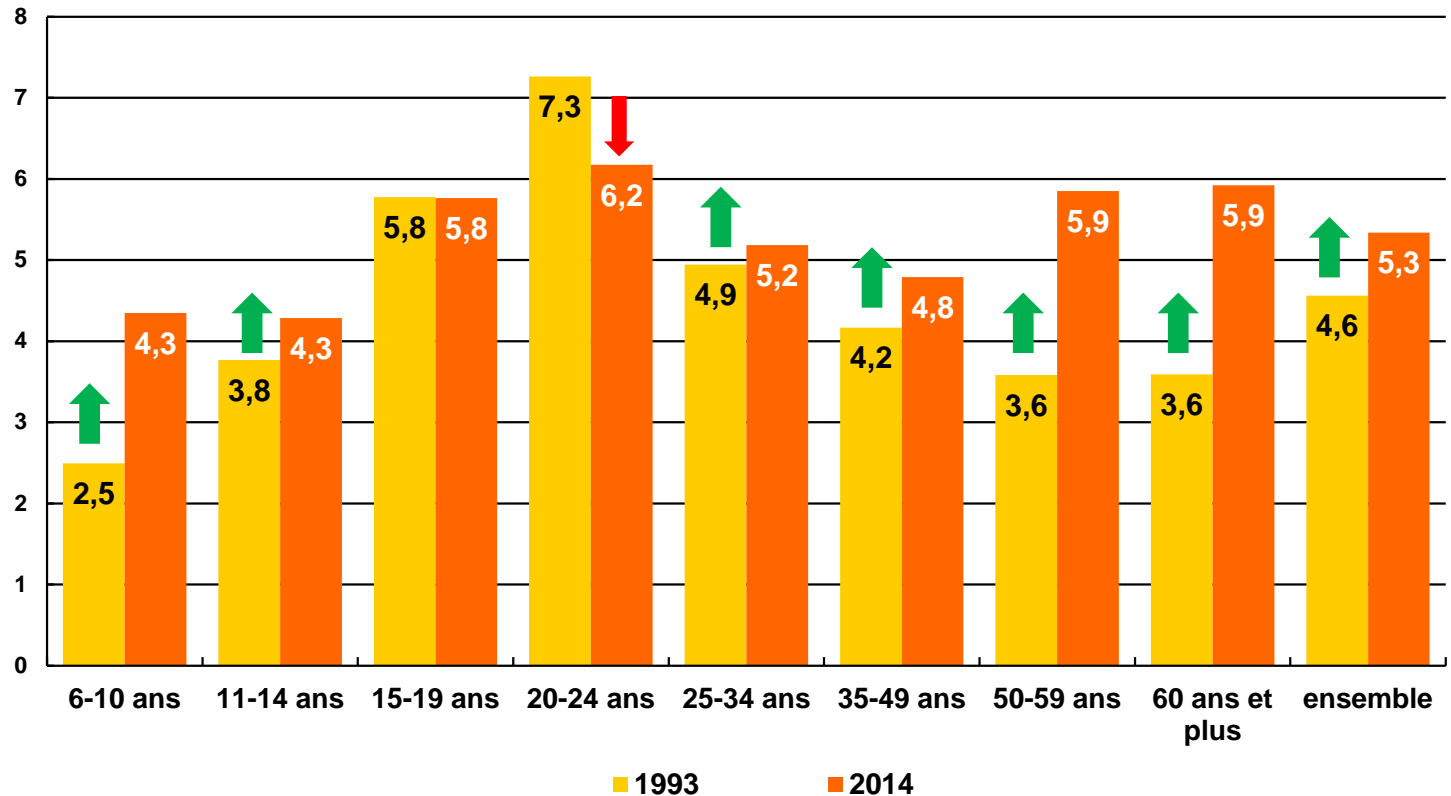
Source : Médiamétrie,
75000 cinéma

Cible : 6 ans et plus

Qui va le plus souvent au cinéma ?

- Les 20-24 ans sont les gros consommateurs de cinéma devant les 50 ans et plus

Nombre moyen d'entrées par spectateur par tranche d'âge

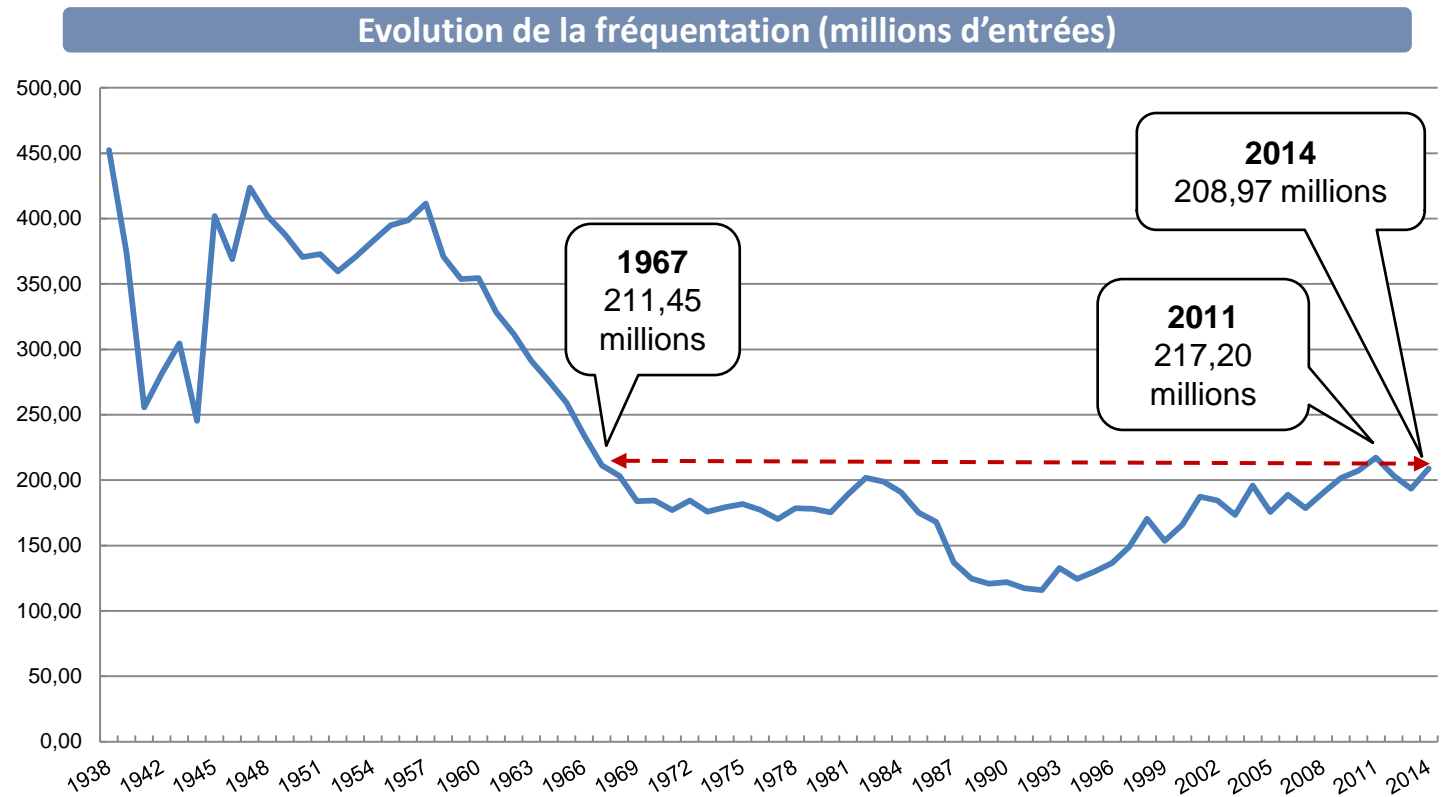


Source : Médiamétrie,
75000 cinéma

Cible : 6 ans et plus

Fréquentation en France

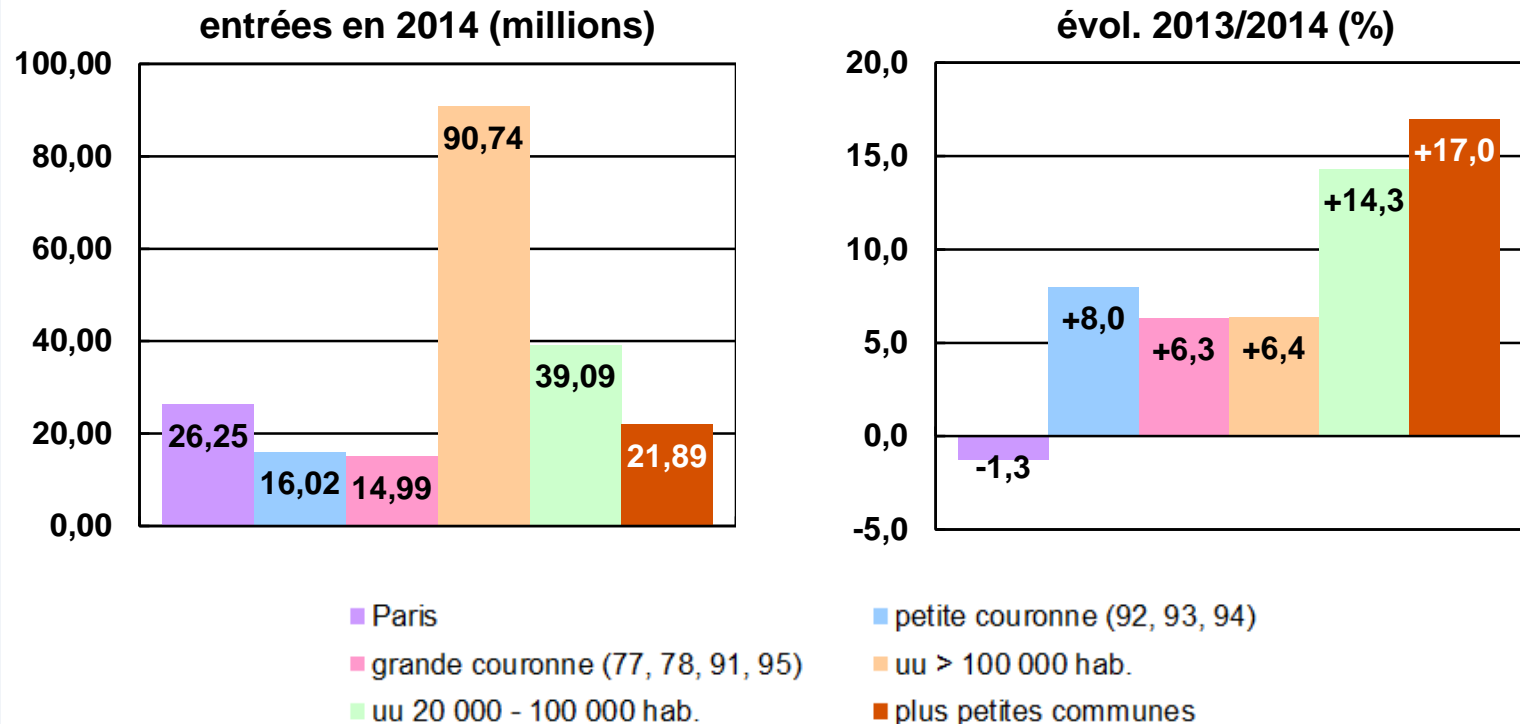
En 2014



Géographie de la fréquentation

- Forte progression des entrées au sein des plus petites agglomérations
- Stabilité de la fréquentation à Paris

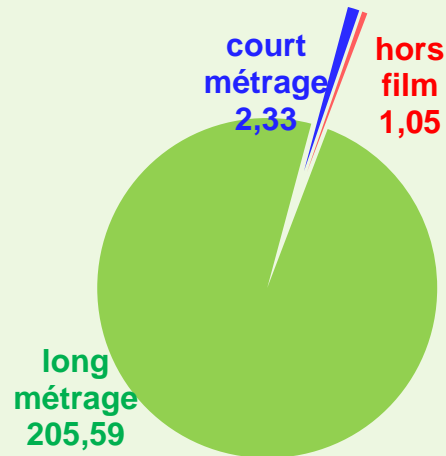
Fréquentation selon la taille d'agglomération



Décomposition de la fréquentation

En 2014

Fréquentation selon le type de programme
(millions d'entrées)



91,5 % des entrées réalisées par les films sortis en 2014

5,5 % par les films de 2013

3,0 % par les films sortis auparavant

16,3 % des entrées réalisées par des œuvres en **VOST**

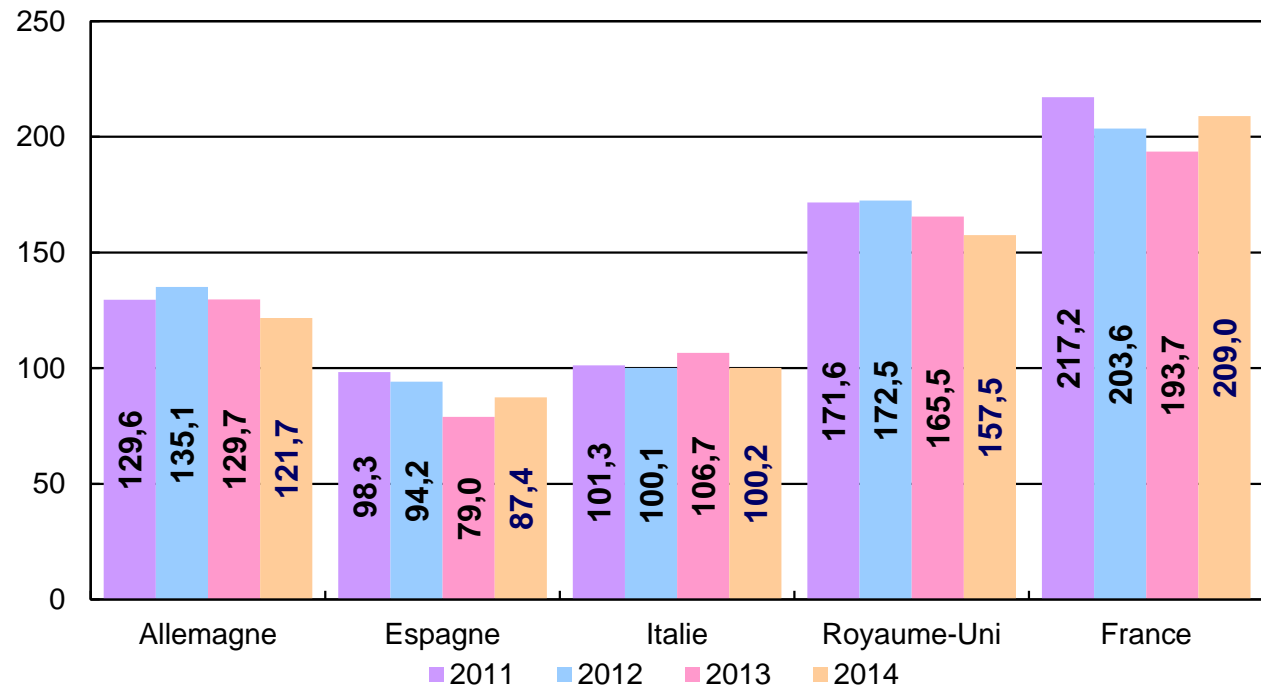
41 films inédits exploités partiellement ou intégralement en **3D**

21,67 millions d'entrées
41,2 % des entrées de ces films

Fréquentation en Europe

- Fréquentation en Europe : 911 millions d'entrées en 2014 (+0,6 %)
- Le marché français est le premier marché en termes d'entrées avec **209,0 millions** d'entrées

Evolution de la fréquentation (millions d'entrées)

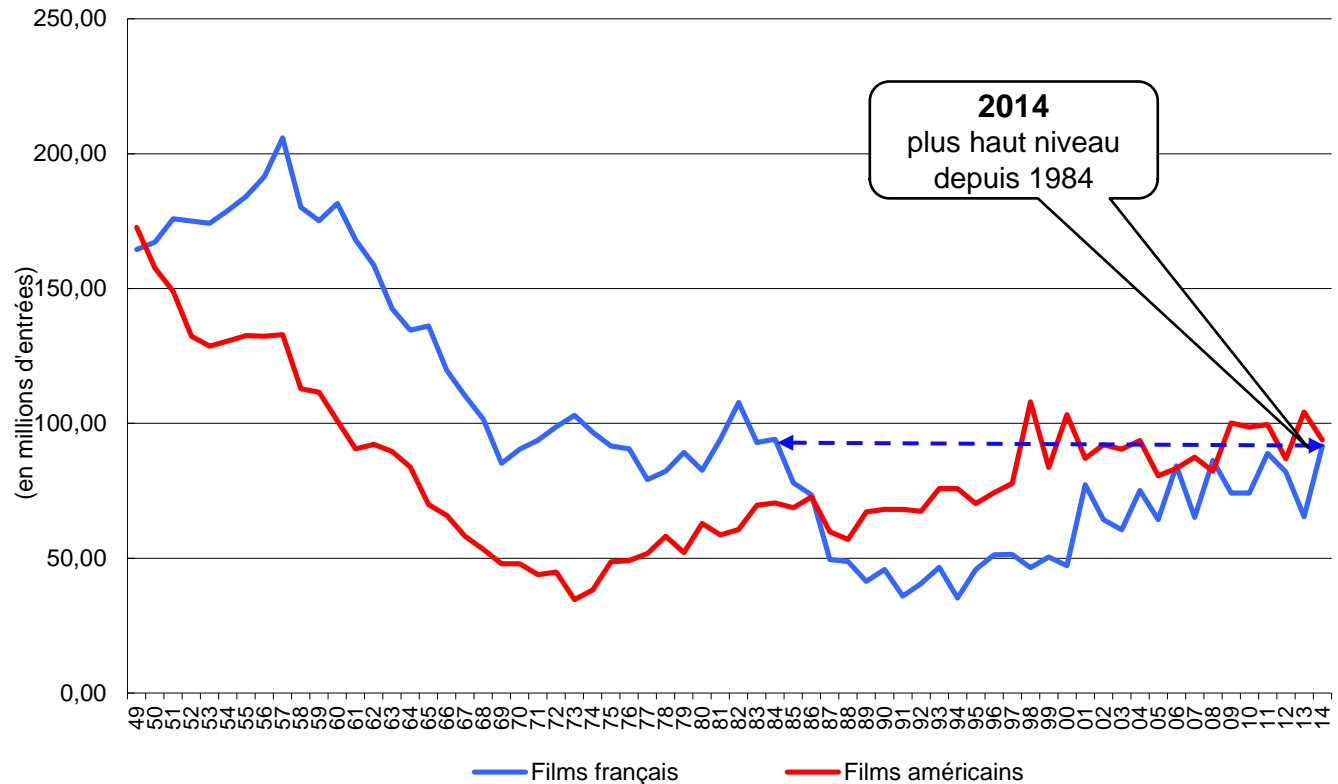


Evolution de la fréquentation

- Films français en 2014 :
 - 91,3 millions d'entrées en France
 - 114,5 millions à l'étranger

205,8 millions d'entrées

Evolution en France de la fréquentation (millions d'entrées)



Les cinématographies européennes

Entrées 2014 des films nationaux sur leur marché domestique

Royaume-Uni
24,4 millions

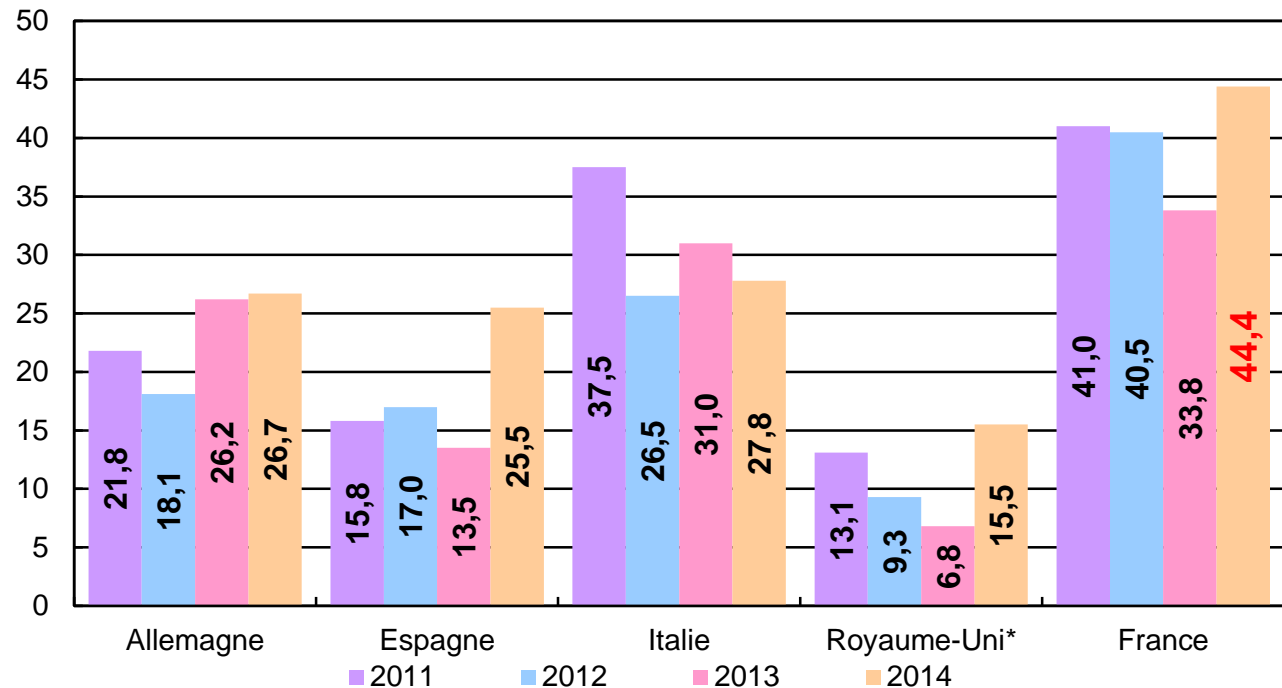
Allemagne
32,1 millions

Italie
27,9 millions

Total : 84,4 millions

Films Français
91,3 millions

Parts de marché des cinématographies nationales (%)



* En termes de recettes.

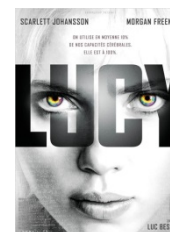
Un podium 100 % français



5,27 millions
d'entrées



12,34 millions
d'entrées



5,20 millions
d'entrées

Les 10 films ayant réalisé le plus d'entrées en 2014

rang	titre	nationalité	sortie	entrées (millions)
1	<i>Qu'est-ce qu'on a fait au bon Dieu ?</i>	FR	16/04/14	12,34
2	<i>Supercondriaque</i>	FR	26/02/14	5,27
3	<i>Lucy</i>	FR	06/08/14	5,20
4	<i>Le Hobbit : la bataille des cinq armées</i>	NZ	10/12/14	4,07
5	<i>La Planète des singes : l'affrontement</i>	US	30/07/14	3,78
6	<i>Dragons 2</i>	US	02/07/14	3,37
7	<i>X-Men : Day of Future Past</i>	US	21/05/14	3,28
8	<i>Rio 2</i>	US	09/04/14	3,26
9	<i>Samba</i>	FR	15/10/14	3,15
10	<i>Le Labyrinthe</i>	US	15/10/14	3,13

Films d'animation

29 films d'animation sortis en 2014
 (23,29 millions d'entrées)



... dont **6** films français
 (5,04 millions d'entrées
 soit **21,6** % des entrées du genre)

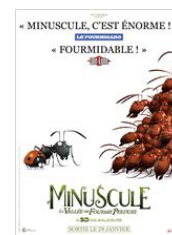


2 films d'animation français cumulent plus d'**un million** d'entrées en 2014



3

2,68 millions d'entrées



6

1,50 million d'entrées

Films documentaires

100 films documentaires sortis en 2014
(**2,04** millions d'entrées)

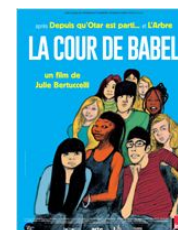
... dont **72** films français
(**1,18** million d'entrées soit
57,6 % des entrées du genre)

2 des 3 premiers
documentaires de
l'année sont
français



2

245 000 entrées



3

185 000 entrées

Recettes guichets

En 2014

Recettes Guichets TTC

1 332,73 M€ (+6,5 %)

RME TTC

6,38 € (-1,2 %)

Recettes Guichets HT

1 119,28 M€ (+8,2 %)

RME HT

5,36 € (+0,3 %)

RME entrées gratuites incluses :

6,24 € en 2014

6,31 € en 2013

RME HT :

5,36 € en 2014

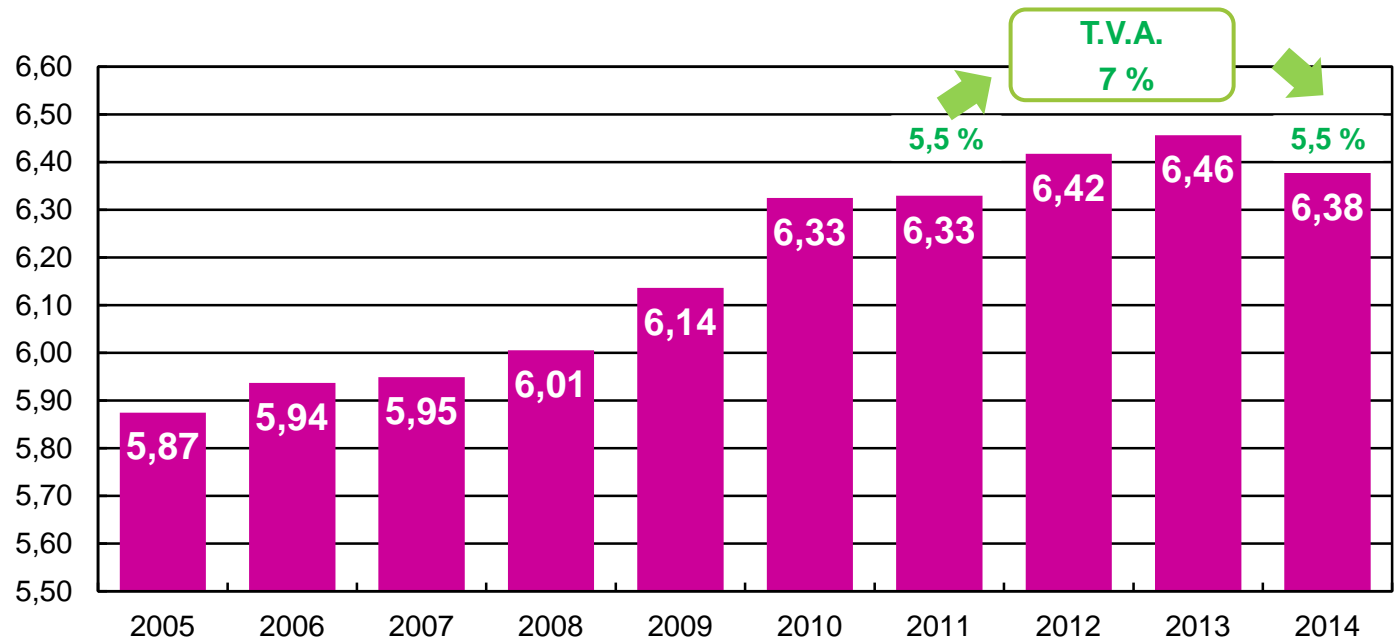
5,34 € en 2013

RME TTC

(toutes taxes comprises)

Source : CNC

Evolution de la recette moyenne par entrée (€)



Structure des entrées selon le prix du billet

En 2014 :

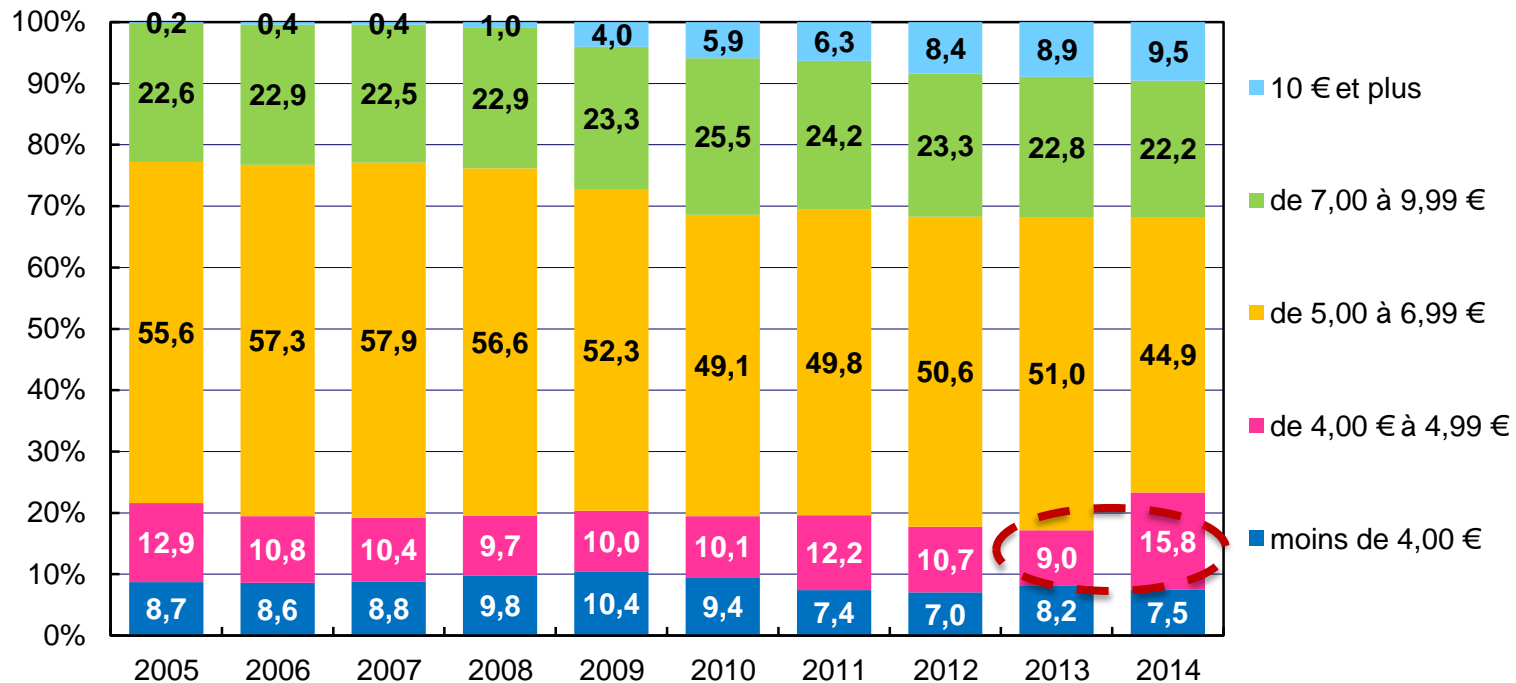
- Progression des entrées entre 4 € et 5 €
- Diminution des entrées entre 5 € et 7 €

- DE 14 ANS
= 4 EUROS



20,70 millions
d'entrées à 4 € en
2014 (9,9 %)

Evolution de la structure des entrées selon le prix du billet



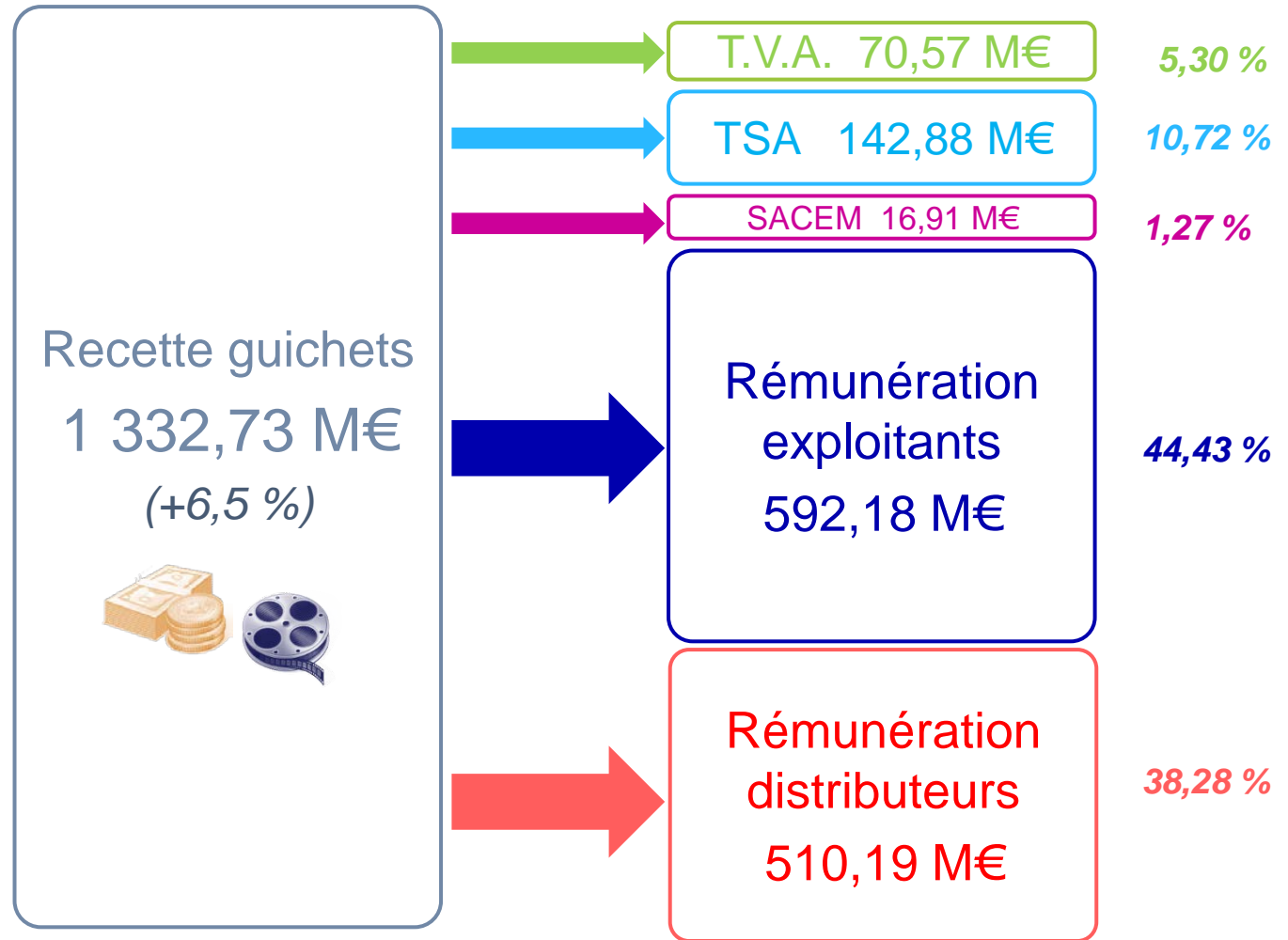
Périmètre :
entrées payantes

Prix TTC

Source : CNC

Répartition de la recette guichets

En 2014



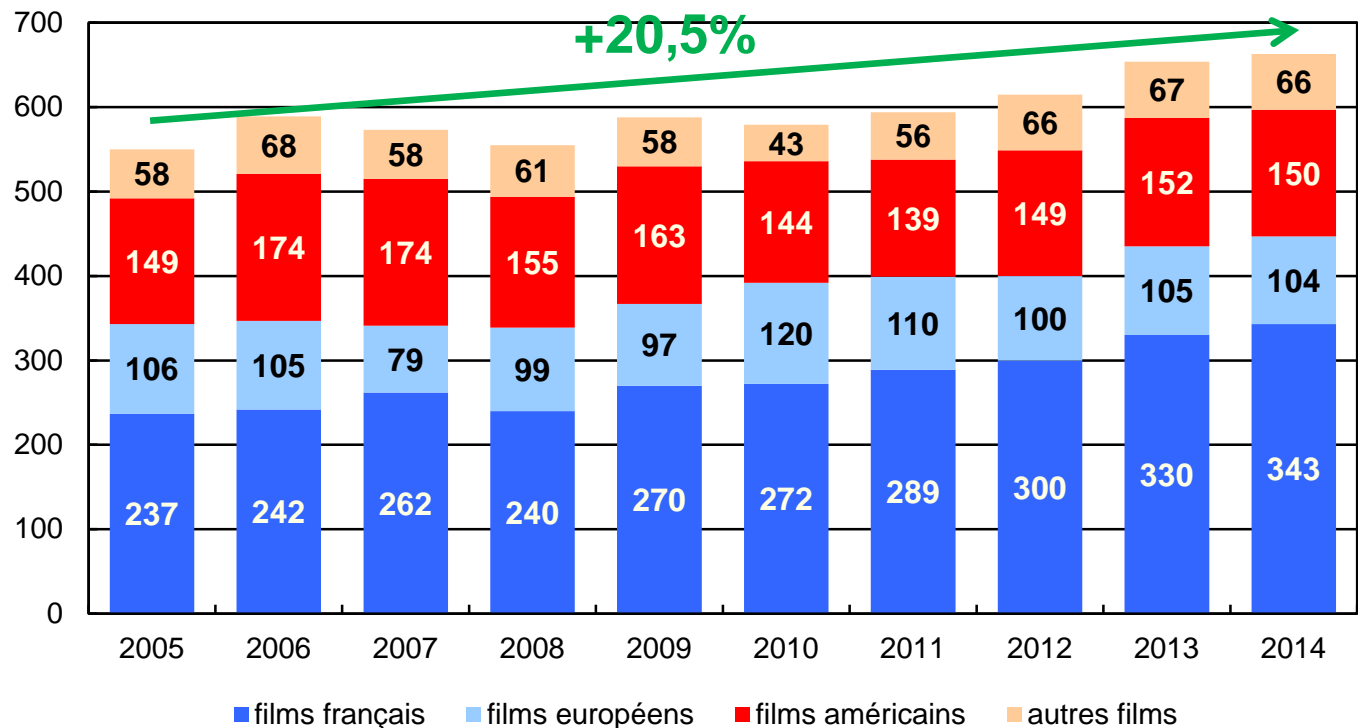
Diversité de l'offre de films en salles

- **7 035** films exploités en 2014
 dont **663** films inédits
 dont **4 108** films Art et Essai

2014 :

57,6 % des films en première exclusivité sont recommandés Art et Essai

Evolution du nombre de films inédits selon la nationalité



Source : CNC

Exposition des films

Exposition : nombre d'établissements en première semaine d'exploitation

Films Art et Essai : 59 établissements, 1 de plus qu'en 2013

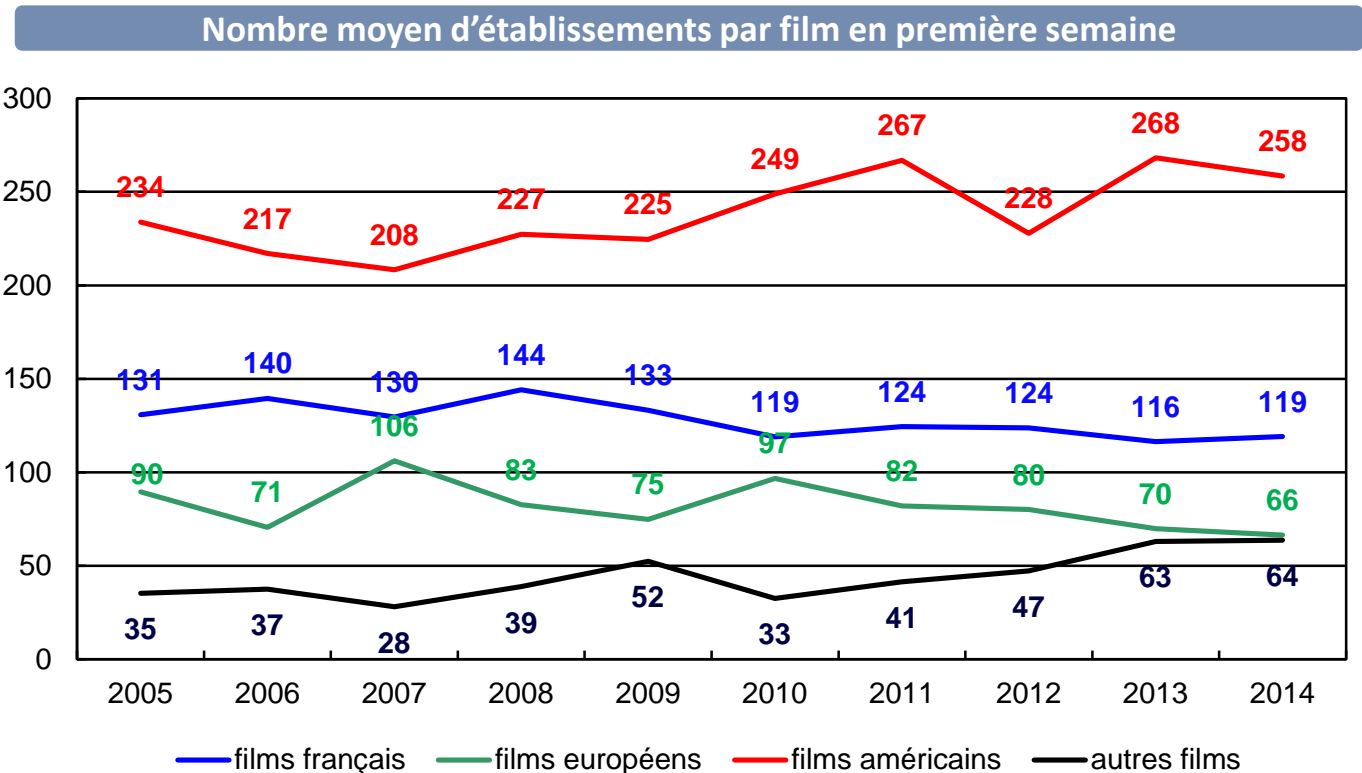
Films d'animation : 358 établissements, 37 de plus qu'en 2013
Documentaires : 22 établissements, 3 de moins qu'en 2013

Périmètre : films en première exclusivité

Source : CNC

En 2014 :

- **137** établissements par film en première semaine
- **Film américain** : **258** établissements
- **Film français** : **119** établissements



Exposition des films

En 10 ans



Films à moins de 50 établissements
(+13,0 %)



Films entre 200 et 499 établissements
(+30,4 %)

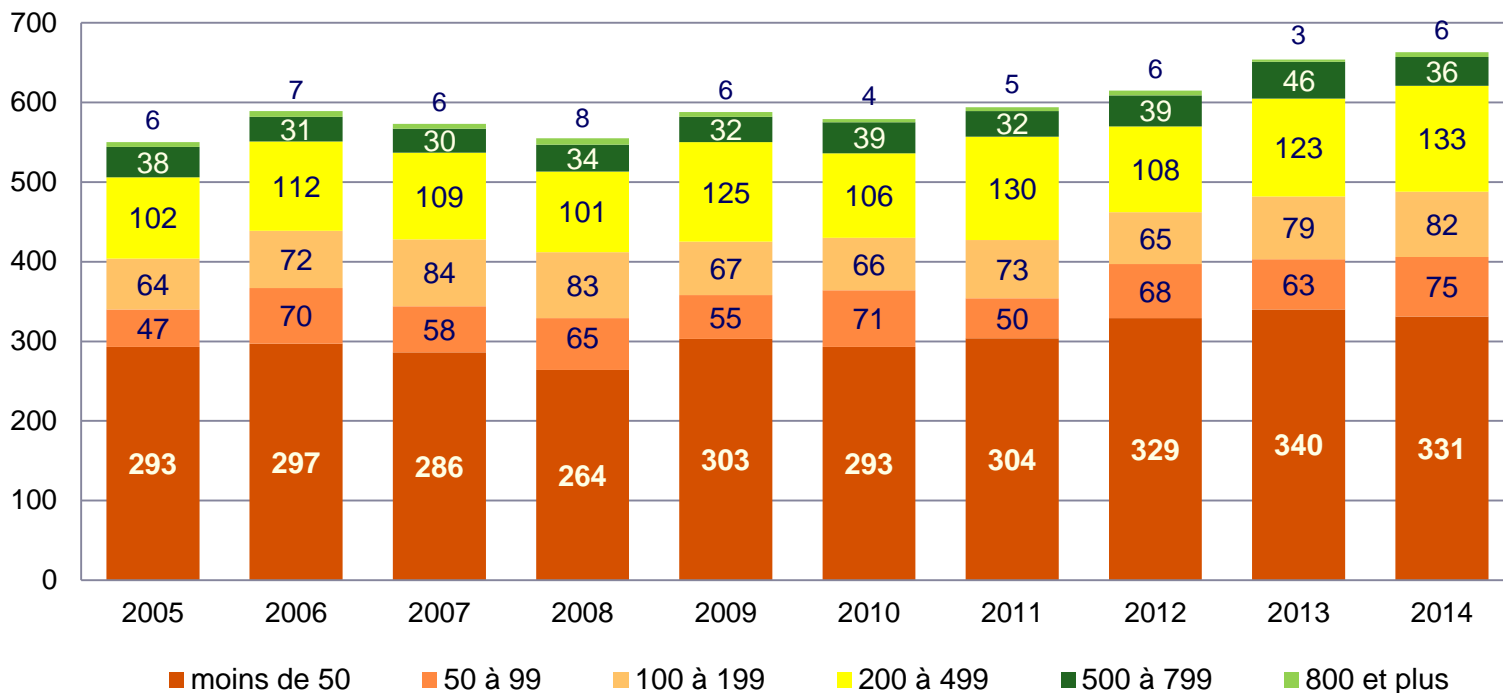


Films à plus de 500 établissements
(-4,5 %)

Exposition : nombre d'établissements en première semaine d'exploitation

6 films distribués dans 800 établissements ou plus en 2014, 3 en 2013

Nombre de films selon le nombre d'établissements en première semaine



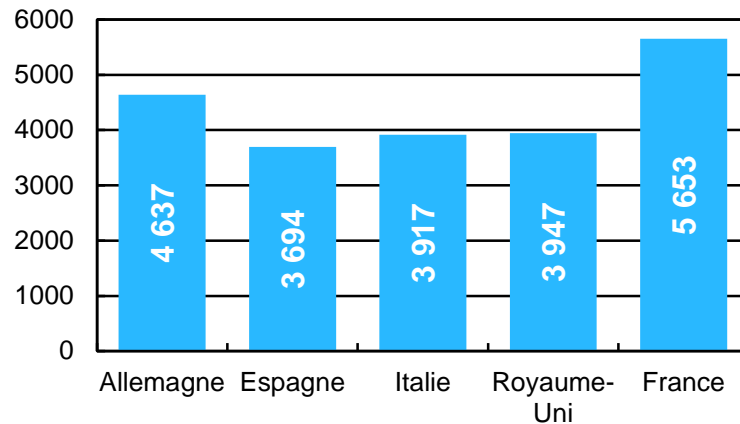
Périmètre : films en première exclusivité

Source : CNC

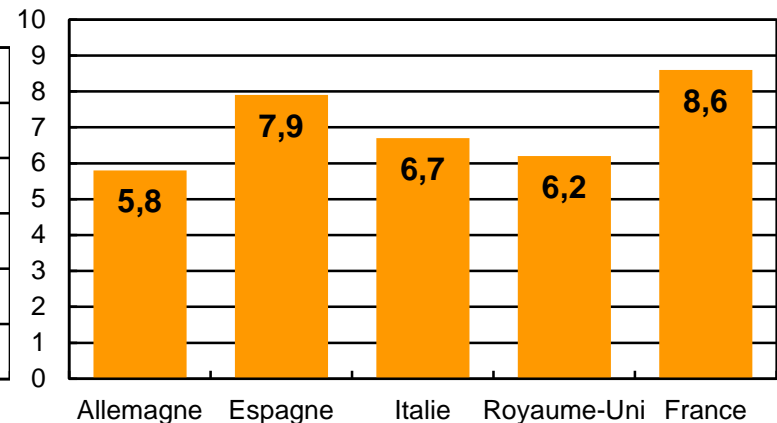
Les salles de cinéma en Europe

- La France dispose du plus grand nombre de salles de cinéma en Europe avec **2 020** établissements et **5 653** écrans
- Le parc de salles en France est le plus dense avec 8,6 écrans pour 100 000 habitants

Nombre d'écrans en 2014



Densité du parc en 2014*



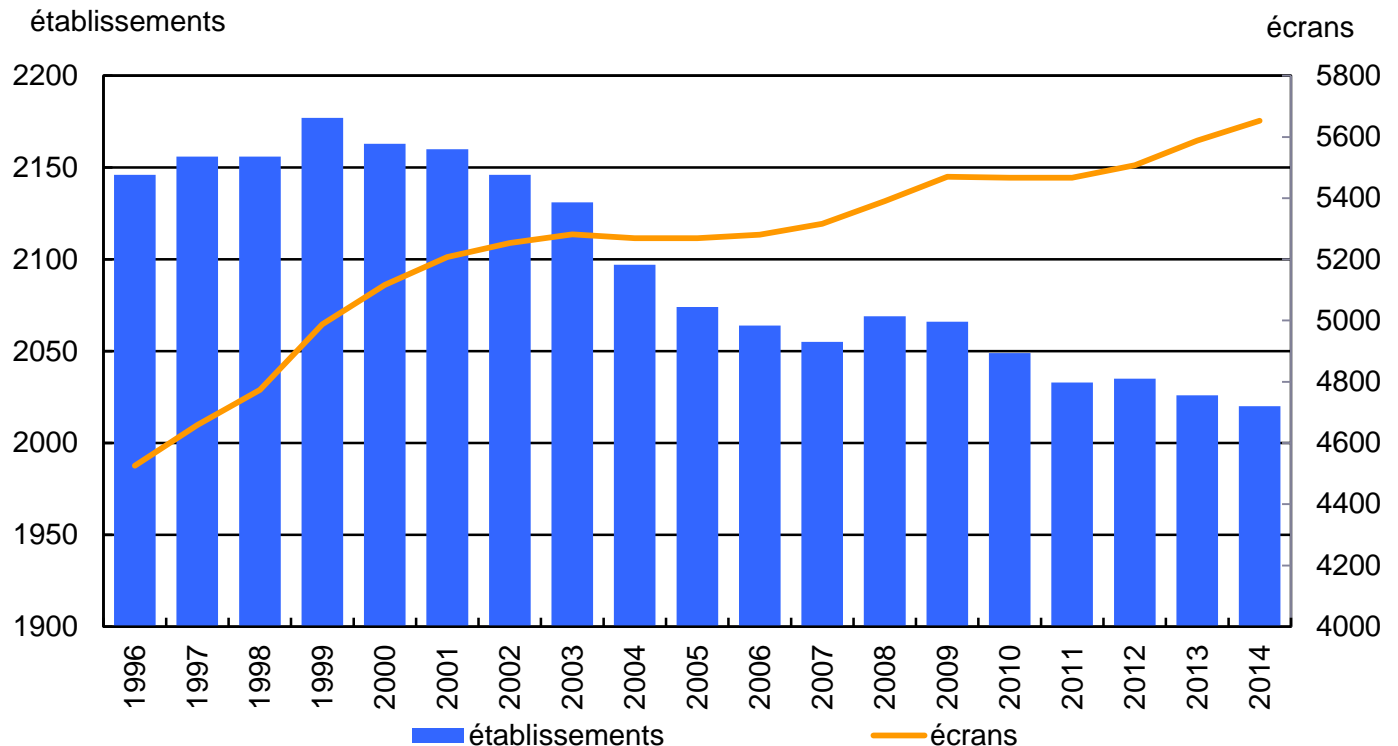
* Nombre d'écrans pour 100 000 habitants.

Le parc de cinémas en France

- Progression de la taille des cinémas depuis 10 ans :
 - + 5,4 % fauteuils
 - + 7,3 % écrans
 - 2,6 % établissements

Etablissement actif :
cinéma ayant
effectué, au cours de
l'année, au moins une
projection donnant
lieu à une déclaration
de recettes auprès du
CNC

Evolution du nombre d'établissements et d'écrans actifs



Source : CNC

Le parc selon la taille des cinémas

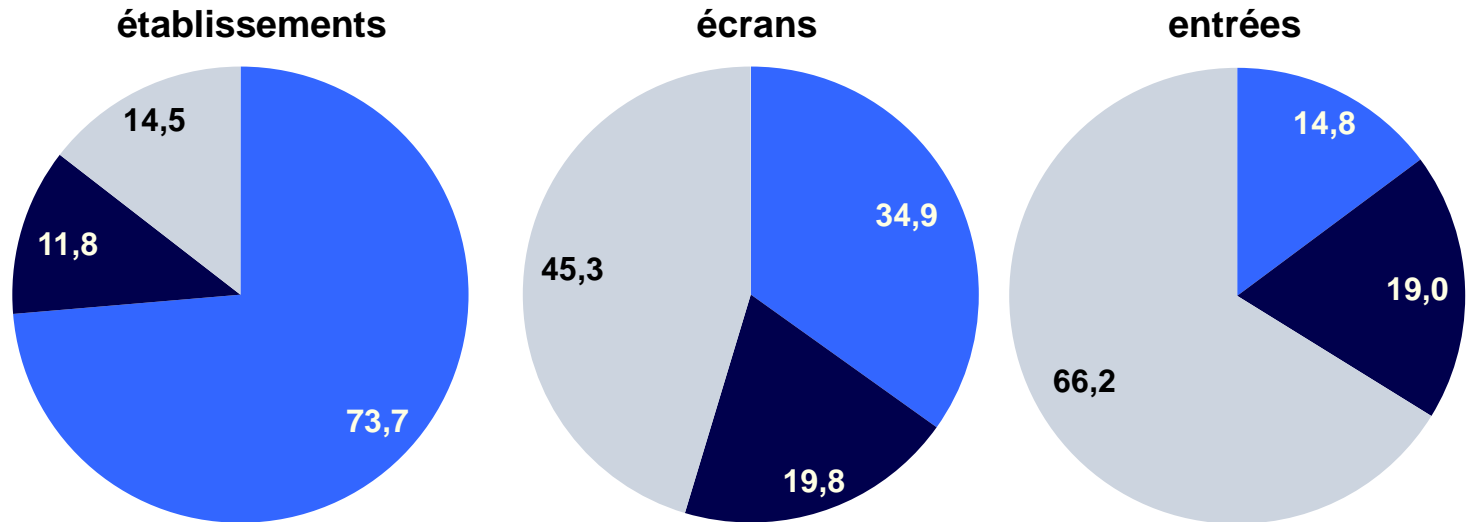
- En 2014 un cinéma réalise **103 453** entrées en moyenne
- Petit : 20 807 entrées par cinéma (+2,8 %)
- Moyen : 166 133 entrées par cinéma (+6,5 %)
- Grand : 472 038 entrées par cinéma (+9,5 %)

Grand : cinéma enregistrant 450 000 entrées ou plus dans l'année ou établissements appartenant à un groupe de plus de 50 écrans

Moyen : cinéma enregistrant entre 80 000 et 450 000 entrées dans l'année

Petit : cinéma enregistrant moins de 80 000 entrées dans l'année

Résultats 2014 selon la catégorie de l'établissement (%)



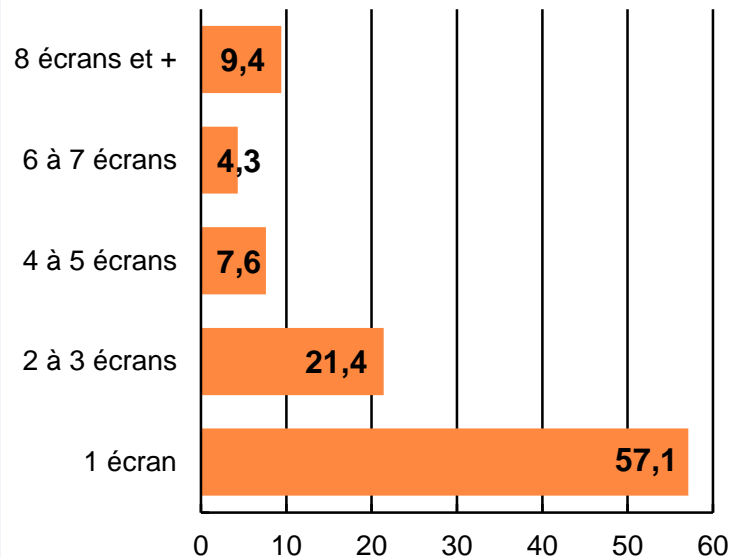
■ petit ■ moyen ■ grand

Le parc selon le nombre d'écrans

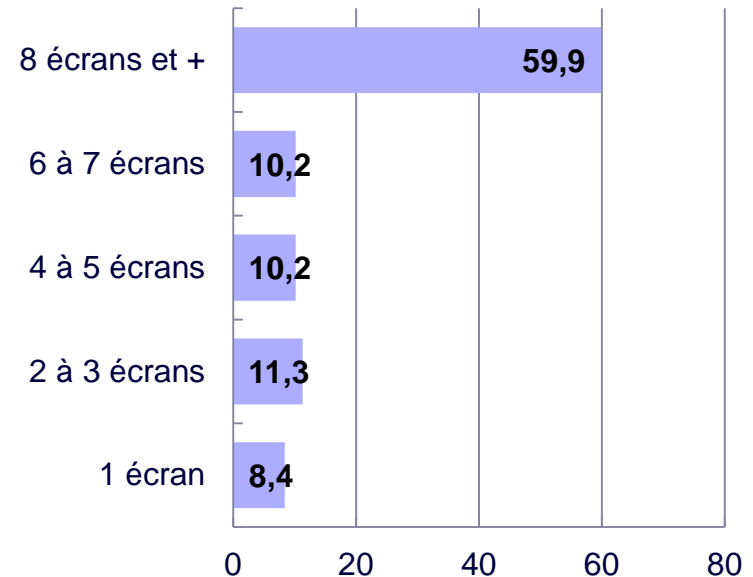
Multiplexes :
établissements de
8 écrans et plus

- Au total **191** multiplexes et **1 155** mono-écrans actifs
- **2** multiplexes et **20** mono-écrans ouverts en 2014
- **87** établissements et **404** écrans à Paris

(%) des établissements en 2014



(%) des entrées en 2014



Les films diffusés à la télévision

Chaînes nationales publiques :

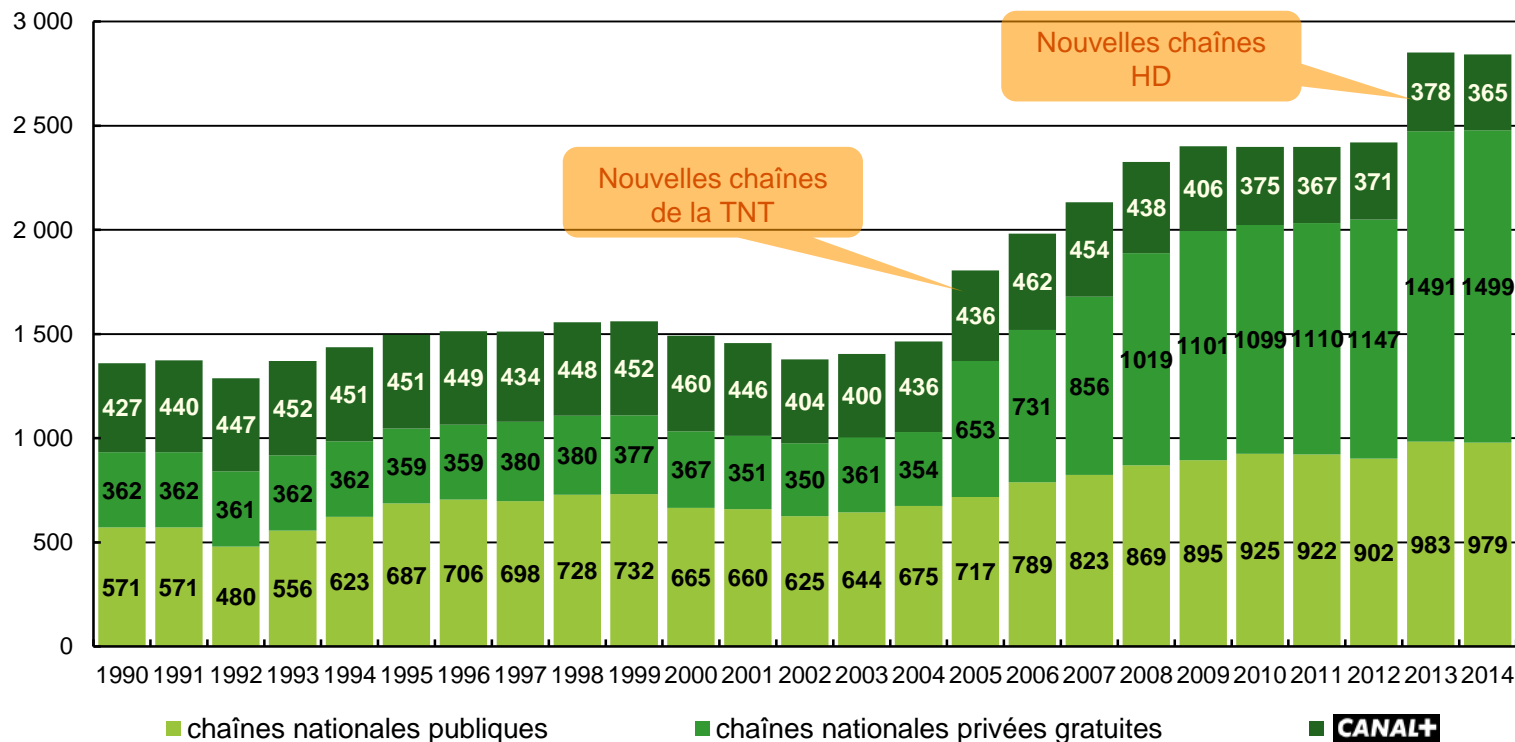


Chaînes nationales privées gratuites :



- **2 843** films diffusés à la télévision en 2014 dont **28,7 %** de films inédits
- En 2014, 42,5 % des films diffusés à la télévision sont français et 37,4 % sont américains

Nombre de films à la télévision



Début de la diffusion sur les chaînes gratuites de la TNT : 31 mars 2005.

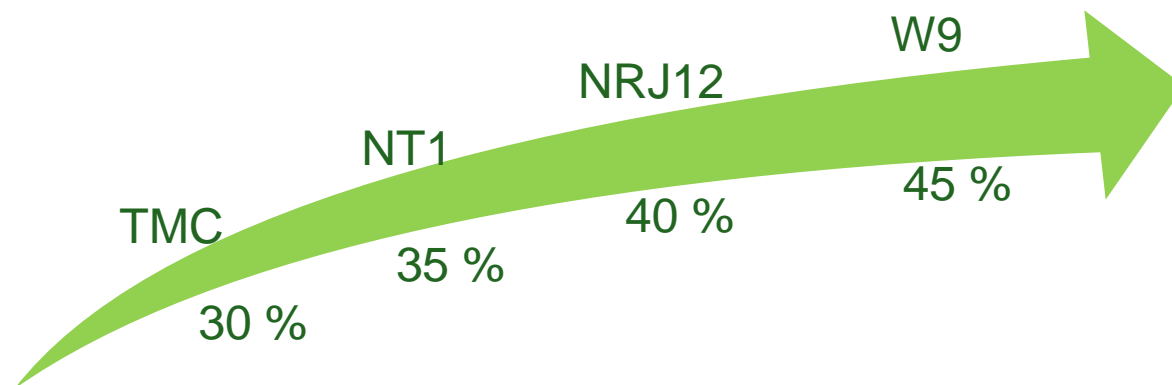
Début de la diffusion sur les nouvelles chaînes gratuite de la TNT : 12 décembre 2012.

Source : CNC – CSA.

Les films diffusés à la télévision

- Seulement **8 %** des films de la TNT sont inédits
- 74 % des films sur la TNT = au moins 4^e diffusion

Part des films diffusés en 2014 et déjà diffusés en 2013 sur la même chaîne



Les 10 films les plus rediffusés à la télévision depuis 10 ans

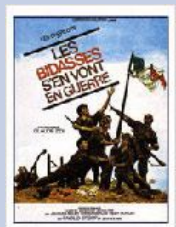
rang	titre	nationalité	année de production	nombre de diffusion
1	<i>Les Bidasses en folie</i>	FR	1971	17
2	<i>Deux Super-Flics</i>	IT	1977	16
3	<i>Les Bidasses s'en vont en guerre</i>	FR/IT/DE	1974	15
4	<i>Les Super Flics de Miami</i>	IT	1985	15
5	<i>Deux heures moins le quart avant Jésus-Christ</i>	FR	1982	14
6	<i>Les 11 Commandements</i>	FR	2003	13
7	<i>Astérix et les Indiens</i>	DE	1994	13
8	<i>Nuit d'ivresse</i>	FR	1986	13
9	<i>Tarzan et la cité perdue</i>	DE	1998	13
10	<i>Top Gun</i>	US	1986	13



1



2

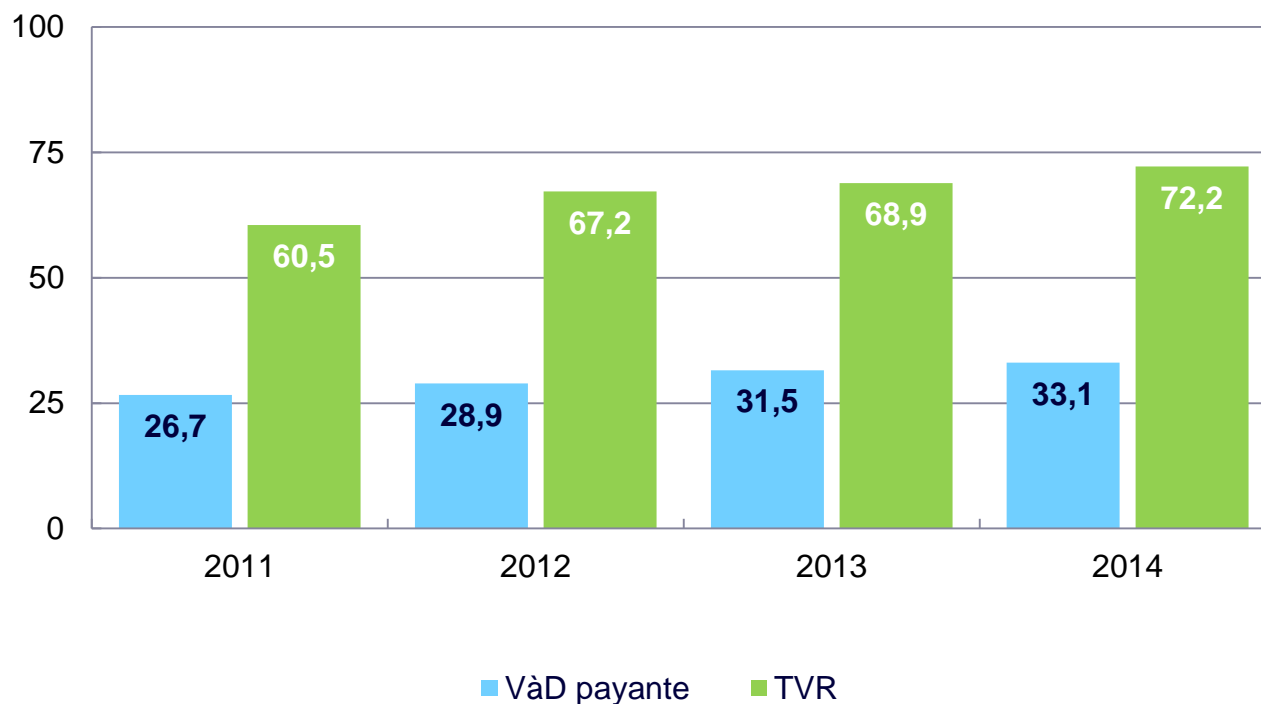


3

Pénétration comparée VàD / TVR

- Une pratique plus répandue de la télévision de rattrapage
- **72,2 %** des internautes sont des utilisateurs de la TVR
- **33,1 %** sont des utilisateurs de VàD payante

Evolution du taux de pénétration de la TVR et de la VàD payante (% des internautes)



Source : CNC - Harris Interactive

Base : utilisateurs 12 DM

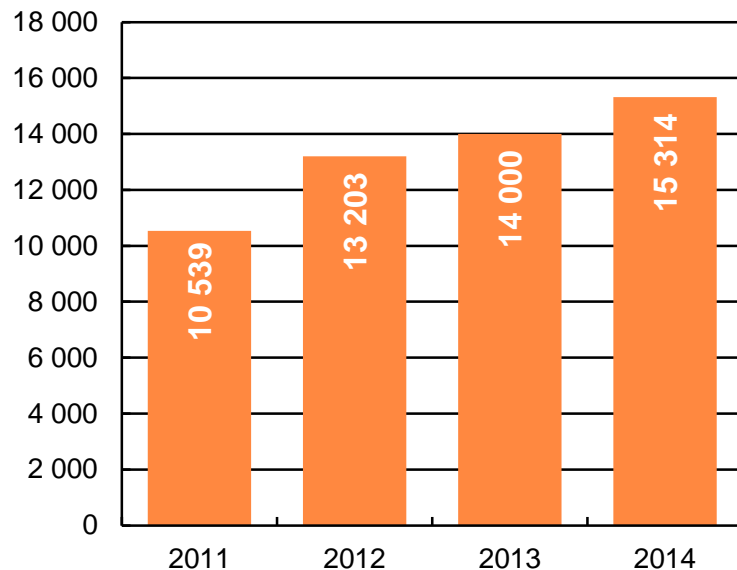
Télévision de rattrapage

OFFRE

2014 :

- **15 314 heures de programmes** disponibles chaque mois (+8,8 %)
- **92 % des programmes** TV historiques
- **37 % des programmes** de la TNT

Offre moyenne mensuelle (heures)

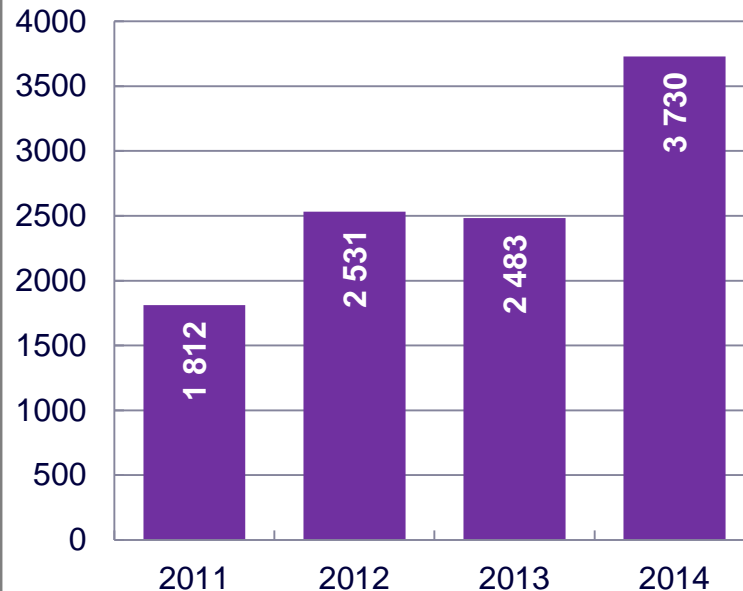


CONSOMMATION

2014 :

- **3,7 milliards de vidéos vues**
- **+50,2 %** par rapport à 2013
- **30,2 %** divertissement, **24,9 %** fiction

Millions de vidéos vues



Consommation = recettes TTC

Source : GfK
Consumer Choices –
NPA Conseil –
Replay.tv

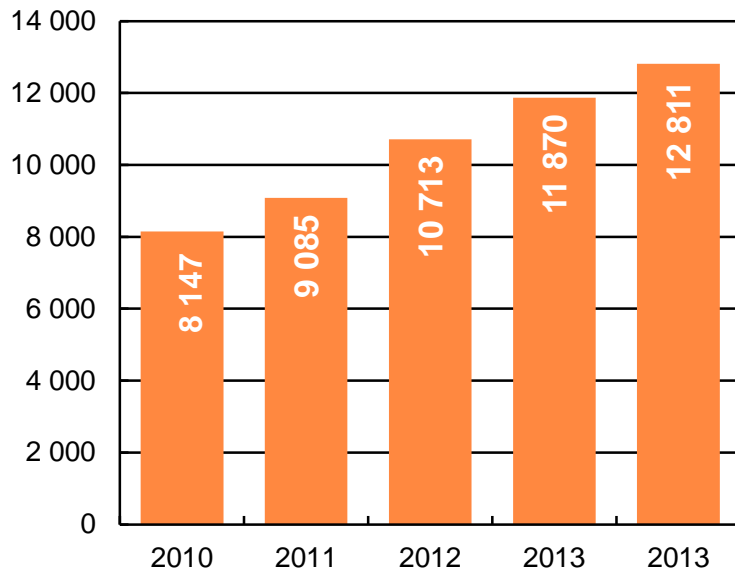
La vidéo à la demande

OFFRE

2014 :

- **61 835 programmes actifs** (+8,4 % par rapport à 2013)
- **12 811 films actifs** (+7,9 % par rapport à 2013)

Offre de films actifs disponibles

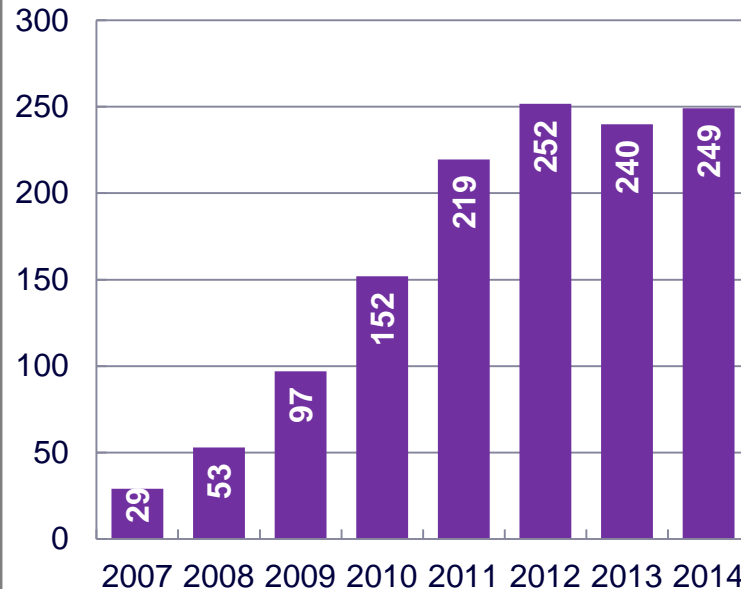


CONSOMMATION

2014 (estimation 100 %) :

- **248,94 M€** de recettes
- **+3,8 %** par rapport à 2013
- Location : 72,4 %, Vente : 15,8 %, VàDA : 11,7 %

Evolution des recettes de la VàD (M€)



Films : œuvres
cinéma avec visa et
films en direct vidéo

**87 plateformes
de VàD en 2014**

Consommation =
recettes TTC

Source : GfK
Consumer Choices –
NPA Conseil

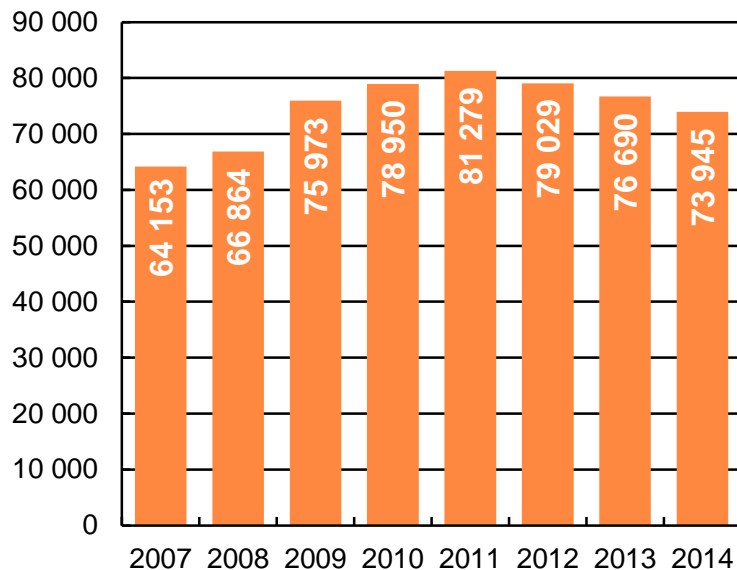
DVD et Blu-ray

OFFRE

2014 :

- **73 945** références actives (-3,6 %)
- **63 793** références de DVD (-6,0 %)
- **10 152** références de Blu-ray (+15,5 %)

Offre de références actives

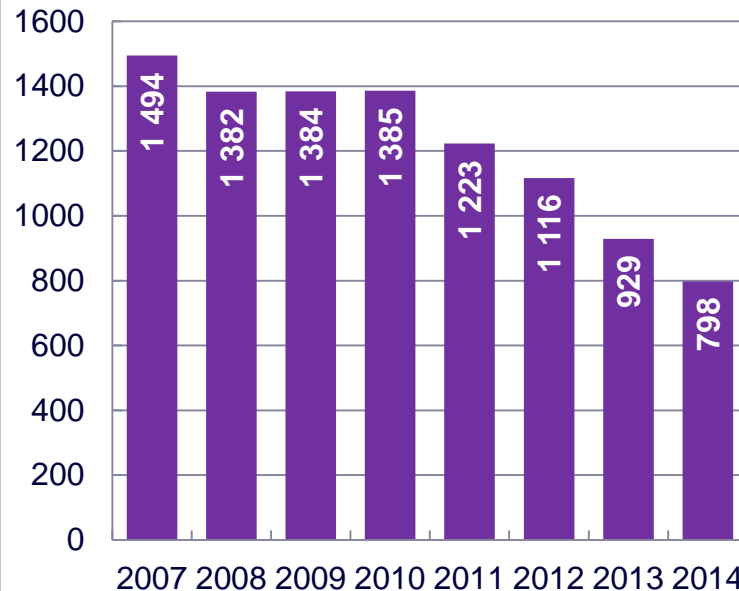


CONSOMMATION

2014 :

- **797,86 M€** de recettes
- **-14,1 %** par rapport à 2013
- DVD : -15,8 %, Blu-ray : -8,3 %

Evolution des recettes (M€)



Films : œuvres
cinéma avec visa et
films en direct vidéo

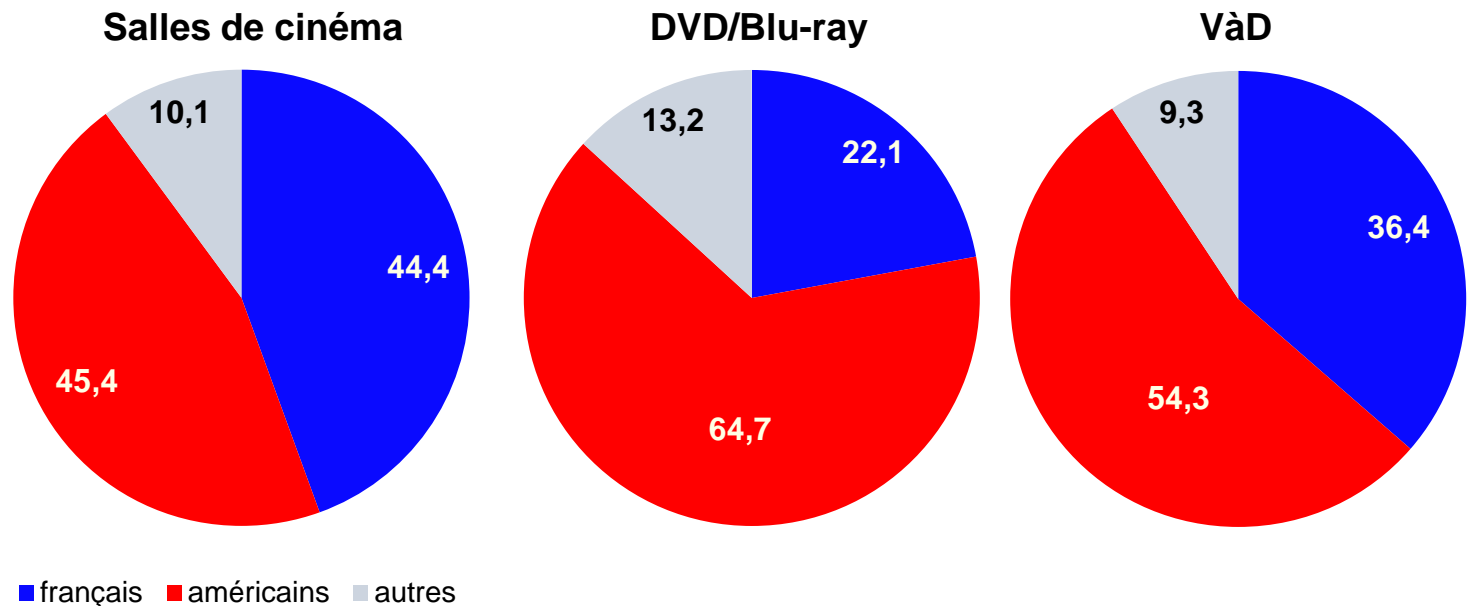
Consommation =
recettes TTC

Source : GfK
Consumer Choices

Parts de marché selon la nationalité

- Les films français bénéficient d'une part de marché en progression sur tous les marchés :
 - + 10,6 points en salles de cinéma
 - + 2,3 points en DVD/Blu-ray
 - + 5,0 points en VàD

Parts de marché des films en 2014 (%)



La concentration selon les marchés

- Le marché de la salle de cinéma est plus concentré que celui de la vidéo à la demande et celui du DVD/Blu-ray

La concentration des films en 2014 (% des unités vendus)

	Salles de cinéma	DVD/Blu-ray	VàD
Top 10	22,8	8,8	15,1
Top 20	34,8	13,3	24,1
Top 30	44,0	16,9	31,3

Le 6 mai 2015

Merci !

www.cnc.fr