

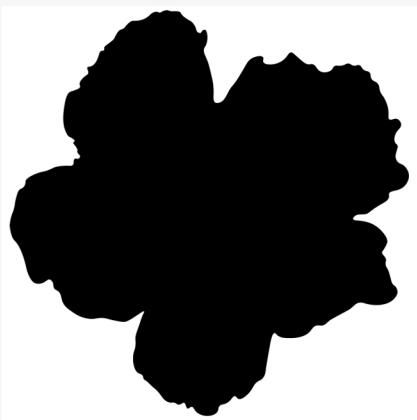
Progression du motif

APERÇU

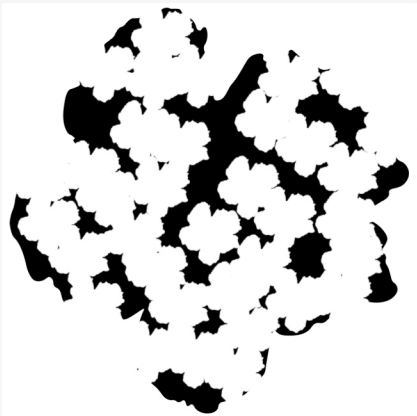
DESCRIPTION



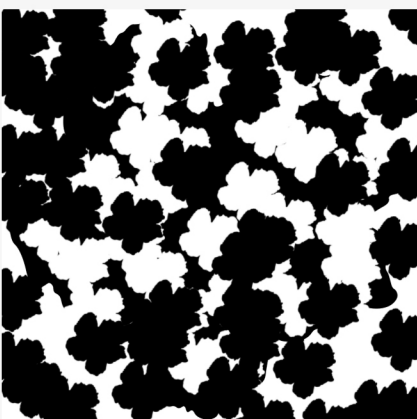
Il fallait prendre une photo qui représente quelque chose d'**organique** ou de **mécanique**. Pour ma part, j'ai choisi de prendre une fleur. Je trouve qu'elle peut facilement se décliner en **forme abstraite** lorsqu'on ne voit plus les détails mais uniquement son contour.



Pour commencer, j'ai donc refait le contour de la fleur à l'aide d'**Illustrator** pour un rendu plus net. Puis j'ai rempli la forme en noir. Sachant qu'il faut un motif de format **40x40cm**, j'ai ensuite créé une feuille de **10x10cm** et j'y ai centré la fleur.



Avec cette fleur, j'ai créé une **forme prédéfinie**. J'ai utilisé l'**outil Pinceau**, j'ai réduit la taille de la forme, j'ai choisi la couleur **blanche** et j'ai commencé à remplir peu à peu la grande fleur noire avec les petites fleurs blanches.



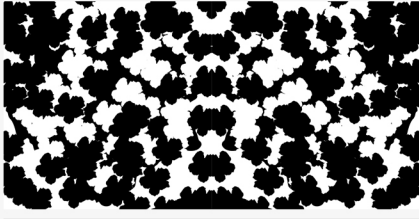
J'ai procédé de la même manière pour l'**arrière-plan** de la grande fleur. J'ai simplement choisi la couleur **noire** pour la forme prédéfinie. J'ai également rajouté quelques fleurs noires au centre pour faire un **équilibre** entre le noir et le blanc.

Progression du motif

APERÇU

DESCRIPTION

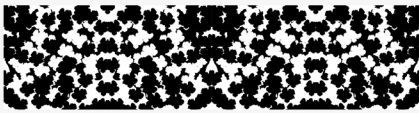
5



20 cm

Lorsque j'ai terminé de remplir la feuille de 10x10cm avec la forme prédéfinie, j'ai modifié la taille de la zone de travail pour avoir une feuille de 10x20cm, puis j'ai utilisé la commande **CMD + ALT + T** pour dupliquer le motif et le rendre symétrique.

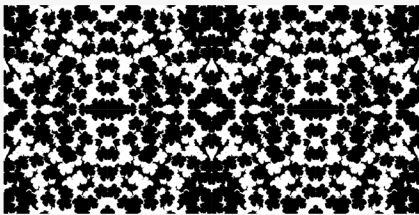
6



40 cm

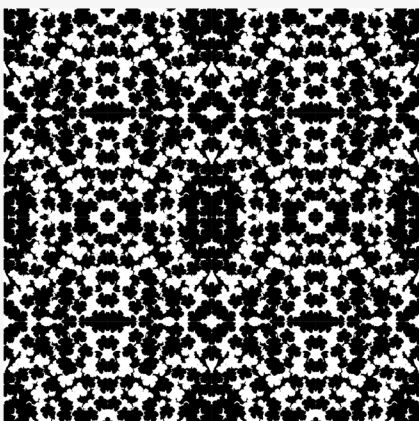
J'ai utilisé le même procédé pour obtenir une feuille de 10x40cm.

7



J'ai ensuite dupliqué le motif pour avoir un rendu de 20x40cm.

8



Enfin, j'ai dupliqué le motif de la feuille précédente pour obtenir un rendu de 40x40cm.

Le motif est terminé. Il peut être dupliqué à l'infini !