



**Vente aux enchères publiques**

Samedi 12 décembre 2015  
à 14h30

**Expositions publiques à l'Hôtel des Ventes**

Vendredi 11 décembre de 10h à 12h  
et de 14h à 19h

Samedi 12 décembre de 9h30 à 11h30

L'ensemble des photos des lots de la vente  
est disponible sur

[www.interencheres.com/86001](http://www.interencheres.com/86001)

 **interencheres-live.com**  
Enchères LIVE et ordres d'achat secrets

**EXPERTS**

**M<sup>me</sup> Anne Pellerin, cabinet Teisseire-Pellerin / +33 (0)6 61 97 05 86**

*Lots: 1 à 40, 47, 49, 57, 59, 61, 63*

**M<sup>me</sup> Philippine Marechaux / +33 (0)6 88 59 89 41**

*Lots: 183, 194, 200, 203, 209, 211, 216, 217, 225, 227,  
235 à 239, 246, 248, 250, 258*

**M<sup>me</sup> Sylvie Collignon / +33 (0)1 42 96 12 17**

*Lot: 245*

**M. Patrice Dubois / +33 (0)1 45 23 12 50**

*Lots: 179, 181, 185, 186*

**M<sup>me</sup> Julie Ducher, cabinet Turquin / +33 (0)1 47 03 48 78**

*Lot: 184*

**M. Emmanuel Eyraud / +33 (0)6 07 83 62 43**

*Lots: 13, 289, 290, 291, 297*

**Cabinet Vatelot-Rampal / +33 (0)1 45 22 17 25**

*Lots 148, 49, 149, 159*

**M. Jean-François Raffin / +33 (0)1 55 30 01 47**

*Lots: 147 et 161*

**M. François Theimer / +33 (0)3 86 74 31 76**

*Lot: 158*

**M. Dominique Delarue / +33(0)6 08 05 77 42**

*Lots: 99 à 113*

Hôtel des ventes de Poitiers

Bénédicte Boissinot et Hervé Tailliez, Commissaires-Priseurs

22 boulevard du Grand Cerf

86005 Poitiers Cedex - BP 10207

T. +33 (0)5 49 37 80 81. F. +33 (0)5 49 37 13 80

[contact@poitiers-encheres.com](mailto:contact@poitiers-encheres.com)

Agrément N°2002-259

RCS 442 609 244. FR79442609244

Photographies: Marc Ségeron, Studio Sebert, Studio ArtGo

Conception et réalisation graphique: Adrien Midzic

Typographie: Bota Serif (Adrien Midzic)

Impression: Imprimerie Sipap-Oudin, Poitiers

BIJOUX /  
OBJETS DE VITRINE /  
ARGENTERIE /  
ESTAMPES /  
DESSINS ET TABLEAUX /  
VIOLONS ET ARCHETS /  
OBJETS D'ART  
ET DE BEL  
AMEUBLEMENT

Boissinot  Tailliez



# 1

## UNE PIÈCE EN OR

de 20 dollars américains de 1904

900 - 1000 €

# 2

## 9 PIÈCES EN OR

de 20 francs français

1350 - 1500 €

- 3 **Petite boîte ovale en or 18K (750°/00)**  
Ornée de deux plaques de lapis lazuli, celle du dessus entourée de diamants de taille rose. Deuxième moitié du XIX<sup>ème</sup> siècle.  
Dimensions : 2,6 × 3,8 × 2,9 cm.  
150 - 250 €
- 4 **Boîte ronde en jaspe vert, monture en or 14 k (585°/00)** ornée d'une miniature en médaillon figurant trois personnages. Début du XIX<sup>ème</sup> siècle.  
Diamètre : 8,5 cm.  
Poids brut : 105,50 g.  
200 - 300 €
- 5 **Pendentif cœur en cristal de roche** gravé de la scène de Saint François d'Assise recevant les stigmates sur le mont Alverne, les deux faces sont assemblées par une monture en or jaune 18K (750°/00) émaillée noir et blanc. XVII<sup>ème</sup> siècle (Espagne ?)  
Dimensions : 6,4 cm × 5,2 cm.  
Poids brut : 63,81 g.  
Petit manque à la pointe du motif.  
400 - 500 €
- 6 **Broche ovale en or jaune 18K (750°/00)** ornée d'une micro mosaïque sur onyx représentant la place Saint Pierre . Italie, XIX<sup>ème</sup> siècle  
Dimensions : 4 cm × 5 cm.  
Poids brut : 21,98 g.  
300 - 400 €
- 7 **Broche ovale en or**, ornée d'un médaillon de micro-mosaïque figurant un bouquet de fleurs. Italie, XIX<sup>ème</sup> siècle.  
Dimensions 3,7 cm × 4,5 cm.  
Poids brut : 20,13 g.  
Petites usures et griffes.  
200 - 300 €
- 8 **Broche formant pendentif en or jaune ciselé 18K (750°/00)** à motifs d'entrelacs et d'oves partiellement émaillés et rehaussés de diamants ronds de taille ancienne ainsi que de perles mabé. Travail étranger de la fin du XIX<sup>ème</sup> siècle.  
Dimensions : 4 cm × 4,5 cm.  
Poids brut : 21,4 g.  
900 - 1000 €
- 9 **Chimère. Broche formant pendentif en or jaune 18K (750°/00) ciselé**, ornée d'une perle et d'un bouton de perle de culture. Début du XX<sup>ème</sup> siècle.  
Dimensions : 3,5 cm × 3,2 cm.  
Poids brut : 9,68 g.  
200 - 300 €
- 10 **Bague en or jaune 18K (750°/00)** ornée d'un petit médaillon ovale de micro-mosaïque figurant un tempietto antique. Italie, XIX<sup>ème</sup> siècle.  
Dimensions du plateau : 1,5 cm × 1,3 cm.  
Poids brut : 4,37 g.  
150 - 200 €
- 11 **Suite de cinq boutons en ivoire**, peints de scènes des métiers des champs à l'intérieur d'octogones sur fond bleu. Monture en laiton. Autour de 1800.  
Diamètre : 3,6 cm.  
300 - 500 €
- 12 **Carnet de bal en ivoire** souligné de moulures guillochées en or et de deux cartouches avec l'inscription « souvenir » et « l'amitié ». Chaque face est ornée d'une miniature ovale à décor polychrome d'une bergère sur l'une et d'une borne sur l'autre. Intérieur en argent (une tige dessoudée). Fin du XVIII<sup>ème</sup> siècle.  
Dimensions : 8,4 × 3,5 cm.  
Légère déformation. Poids brut : 45 g.  
200 - 300 €





# 13

## BOUCLE DE CHAUSSURE EN ARGENT ET VERMEIL

Ornée de strass et de topazes.  
Fin du XVIII<sup>ème</sup> siècle.  
Une pierre manquante.  
Poids brut : 38,43 g.  
50 – 60 €

- 14 **Bague en or blanc 18K (750 millièmes)** ornée d'un cabochon ovale églomisé du blason des Coquebert de Monbret, barons de l'Empire. Le cabochon est entouré et épaulé de petits diamants ronds taillés en rose(manques). Début XIX<sup>ème</sup> siècle. Tour de doigt : 55. Dimensions : 1,7 cm × 1,5 cm. Poids brut : 4,71 g. 200 – 300 €
- 15 **Collier en or jaune 18K (750°/00)** maille tressée texturée. Fermoir à cliquet dissimulé. Travail de la maison Fontan à Bordeaux. Écrin d'origine. Longueur : 42,5 cm Largeur : 1,1 cm. Poids brut : 113,91 g. 2000 – 2500 €
- 16 **Broche «scottish» en or jaune 18K (750°/00)** finement ciselée, ornée de deux cabochons de saphir pour les yeux et d'un diamant rond taillé en 8/8 guise de truffe. Travail italien des années 1970. Dimensions : 3.1 cm × 2 cm. Poids brut : 10.22 g. 400 – 500 €
- 17 **Paire de clips d'oreilles en or jaune 18K (750°/00)** torsadé à motif d'enroulement marin. Diamètre : 2,1 cm. Poids brut : 21,26 g. 400 – 600 €
- 18 **Movado. Montre bracelet, boîtier rond en or jaune 18K (750°/00)** cadran doré signé, index peints pour les heures. Dos numéroté. Remontoir probablement rapporté. Mouvement automatique en état de fonctionnement, prévoir une révision. Bracelet vachette façon lézard et boucle ardillon en métal doré, rapportés. Diamètre : 32 mm. 250 – 350 €
- 19 **Bracelet en or jaune 18K (750°/00)** maille tressée texturée. Fermoir à cliquet dissimulé. Travail de la maison Fontan à Bordeaux. Longueur : 19 cm Largeur : 2,1 cm. Poids brut : 110,12 g. 2000 – 2500 €
- 20 **Bracelet souple en or jaune 18K (750°/00) et platine (950°/00)** tissu sergé ciselé orné de dix-sept diamants ronds taillés en brillant (env. 0.5 ct en totalié) et de rubis ronds facettés. Bracelet à cliquet sécurisé. Travail des années 1970. Longueur : 18 cm Largeur maximale : 0,89 cm. Ecrin de la Maison Fontan à Bordeaux. Poids brut : 23,7 g. 700 – 900 €
- 21 **Omega. Montre Chronomètre Constellation**, boîtier rond en or jaune 18K (750°/00) cadran doré, signé, index appliqués pour les heures, chemin de fer pour les minutes, anses arceau, remontoir siglé. Diamètre : 33 mm. Mouvement automatique en état de fonctionnement. Prévoir une révision. Bracelet rapporté en or 18K (750°/00) ajouré. Poids brut total : 55.3 g. 500 – 700 €
- 22 **Omega. Montre de dame en or jaune 18K (750°/00)** Boîtier rond, cadran doré, signé, bracelet souple tissu milanais (petite déformation), boucle siglée. Années 1970. Mouvement quartz en l'état. Écrin d'origine siglé. Diamètre : 19.5 mm. Tour de poignet : 16 cm. Largeur bracelet : 1 cm. Poids brut : 31.20 g. 600 – 700 €
- 23 **Broche en or jaune 18K (750°/00)** fleur stylisée ornée de strass et de topazes.

## 23

**BROCHE  
CLIP  
« FLEUR »  
EN OR JAUNE  
18K (750°/00)**

Les pétales sertis de taille brillant et le cœur de diamants ronds de taille brillant. Double épingle. Travail français des années 1960. Diamètre: 5 cm. Poids brut: 25.8 g.

**700 – 900 €**

## 24

**BRACELET  
EN OR  
JAUNE 18K  
(750°/00)**

Maillons ovales alternés de maillons losangiques. Fermoir anneau sécurisé. Poids brut: 9,22 g.

**150 – 160 €**

- 25 **Pendentif memoriae ovale en or jaune 18K (750°/00)** orné d'un médaillon en ivoire peint de grisaille, d'un côté une «douloureuse pensée» et de l'autre une dédicace à J. M. Pelauque «jusqu'au tombeau» datée de 1820. Signé W. Dimensions: 4 cm × 2,9 cm. Poids brut: 8,48 g. **50 – 80 €**
- 26 **Cadre miniature en or jaune 18K (750°/00)** ornée de deux portraits sous verre (angles des plaques de verre abîmés) Poids brut: 34,65 g. **80 – 120 €**
- 27 **Planche de douze boutons ronds** La majorité est ornée de fils d'argent et centrée de strass.XVIIIème siècle. Diamètre: 2,8 cm. **100 – 150 €**
- 28 **Suite de neuf boutons en laiton** orné de coquillages disposés de façon rayonnante. XIXème siècle. Diamètre: 3,6 cm. **80 – 120 €**
- 29 **Bracelet souple à motif de tressage en or jaune 18K (750°/00)** Longueur: 178 mm. Largeur: 22 mm. Poids 46 g. **1000 – 1200 €**
- 30 **Bague à entourage en or blanc 18K (750°/00)** sertie griffes d'un saphir de taille et de forme coussin entouré de douze diamants ronds taille brillant. Début du XXème siècle. Tour de doigt: 54. Poids brut: 3.70 g. **500 – 700 €**

- 31 **Bracelet en or jaune 18K (750°/00)** maille gourmette claire, deux anneaux double côte à côte, fil lisse. Fermoir à cliquet sécurisé. Longueur: 19,8 cm Largeur: 2 cm. Poids brut: 97,8 g. **1800 – 2000 €**
- 32 **Bague chevalière en or jaune 18K (750°/00)** le plateau gravée des initiales MO, et les épaules d'un rang de piastres. Tour de doigt: 52. Poids brut: 11,95 g. **200 – 250 €**
- 33 **Pendentif ovale porte-souvenirs en or 18K (750°/00)**, à motifs de rinceaux fleuris, orné au centre d'un médaillon d'onyx. Dimensions: 4,5 cm × 2,8 cm. Poids brut: 10,44 g. **180 – 200 €**
- 34 **Médaille de la Vierge (d'après un tableau de Sandro Botticelli ?) en or jaune 18K (750°/00)** partiellement ajourée. Au revers sont les initiales MEA ainsi que la date du 6 juin 1970. Diamètre: 2,7 cm. Poids brut: 9,29 g. **160 – 190 €**
- 35 **Paire de demi-créoles en or jaune 18K (750°/00)** ornée de diamants ronds taillés en brillant alternés de rubis ronds facettés. (Petite égrisure sur un rubis). Système pour oreilles percées Alpa. Hauteur: 1,25 cm. Poids brut: 3,17 g. Ecrin de la maison Fontan à Bordeaux. **350 – 450 €**

## 36

**BRACELET  
GOURMETTE  
EN OR JAUNE  
18K (750°/00)**

Maille gourmette torse ciselée. Fermoir à cliquet sécurisé par deux huit et une chaînette. Largeur: 1,2 cm. Poids brut: 21,7 g.

**400 – 500 €**

- 37 **Ensemble de quartz pour un poids brut total d'env. 578 cts ainsi répartis:**  
– des améthystes facettées taillées en poire, en ovale, en cabochons, en brillant contemporain, en princesse ou en marquise. Les plus importantes autour de 8-12 cts. Améthystes: 417, 90 cts  
– Sept citrines facettées de forme rectangulaire, cœur, ovale ou ronde (entre 24.21 cts et 2.14 cts). Citrines: 70.16 cts  
– des quartz fumés facettés taillés en poire, ovale, briquette, troida et octogone. Quartz: 90.17 cts **200 – 300 €**
- 38 **Bague en or jaune 18K (750°/00)** le plateau rectangulaire est orné d'une émeraude taillée à degrés (égritures) entourée de diamants taillés en rose. Tour de doigt: 53. Dimensions plateau: 13 mm × 11.8 mm. Poids brut: 9.80 g. **400 – 500 €**
- 39 **Broche barette en or blanc 18K (750°/00)** sertie sur collerette d'un diamant rond taille ancienne. Longueur: 6,4 cm. Poids brut: 5,88 g. **500 – 700 €**
- 40 **Pendentif en or 18K** Serti griffes d'un diamant taille ancienne. Poids brut: 1,9 g. **1200 – 1500 €**
- 41 **Solitaire en or blanc 18K (750°/00)** serti clos sur collerette d'un diamant rond taille ancienne (environ 0.50 carats). Poids brut: 4.20 g. **500 – 700 €**

- 42 **Pendentif médaillon à monture en or jaune 18K (750°/00)** encadrant deux miniatures sur ivoire "La semeuse" et "Envol de putto", le pourtour est agrémentés de perles creuses en or. Poids de l'or: 7.40 g. **150 – 200 €**
- 43 **Pendentif des années 1900 à monture en argent et or jaune** à pendeloques, serti en chute de roses de diamants. Poids: 8.5 g. **200 – 250 €**
- 44 **Parure en or jaune 18K (750°/00)** comprenant une paire de boucles d'oreilles en pendants ornées d'améthystes en poire serties clos sur une résille façon passementerie (remontées), une broche ornée d'une améthyste sertie clos, et une bague ornée d'une améthyste taille émeraude sertie clos sur châton ajouré. Poids brut total: 21,20 g. **300 – 400 €**
- 45 **Broche à monture en argent et or**, centrée d'une miniature sur ivoire figurant une femme et une fillette, fond en nacre. Fin du XVIIIème siècle. Hauteur de la miniature: 4 cm. **120 – 150 €**
- 46 **Paire de boucles puces d'oreilles à monture en or jaune 18K (750°/00)** agrémentées de perles de culture et diamants ronds de taille brillants. Diamètre des perles: 10 mm. Poids brut: 4,20 g. **300 – 400 €**
- 47 **Bracelet souple à motif de ceinture en or deux tons 18K (750°/00)** le motif central pavé de petits diamants ronds taillés en 8/8 pour former une boucle. Années 1950. Largeur: 2,3 cm. Longueur: 26,3 cm. Poids brut: 81.2 g. Légère déformartion du ruban. **1600 – 1800 €**



## 57

**ALLIANCE  
AMÉRICAINNE  
OU ETERNITY  
EN OR BLANC  
18K (750°/00)**

Sertie de 19 diamants ronds taillés en brillant (environ 2,50 cts en totalité). Largeur maximale: 3,7 mm. Tour de doigt: 57. Poids brut: 3,80 g.

700 – 900 €

## 58

**BAGUE EN OR  
BLANC 18K  
(750°/00)**

Ornée d'un saphir jaune ovale facetté (4 carats environ), dans un pavage de diamants brillants. Poids: 6.20 g.

1600 – 1700 €

59 **Broche gerbe en or blanc 18K (750°/00)**  
Sertie de diamants ronds de taille brillant ou demi-taille.  
Dimensions: 4,3 cm × 3 cm.  
Poids brut: 9,88 g.  
450 – 550 €

60 **EBEL. Montre bracelet d'homme en or jaune 18K (750°/00).**  
Boucle déployante, mouvement automatique, cadran à fond blanc.  
Poids brut: 154 g.  
3200 – 3400 €

61 **Bague fleur en or blanc 18K (750°/00)**  
ornée de diamants ronds de taille brillant (environ 1ct en totalité).  
Tour de doigt: 57.  
Diamètre du chaton 1,8 cm.  
Poids brut: 5,4 g.  
500 – 600 €

62 **Bague solitaire en or blanc et platine**  
sertie sur colerette d'un diamant rond d'environ 0.50 carats.  
Poids brut: 3,2 g.  
800 – 1000 €

63 **Bague marguerite en or blanc et platine**  
sertie clos d'un saphir de taille et de forme ovales entouré de douze diamants ronds taille brillant.  
Début du XX<sup>ème</sup> siècle.  
Tour de doigt: 60.  
Poids brut: 4.16 g.  
500 – 600 €

64 **Pendentif en or blanc**  
Orné d'une aigle-marine entouré de huit saphirs et de seize diamants taille brillants.  
Poids brut: 16.4 g.  
1000 – 1200 €

65 **Poudrier en or jaune 18K (750°/00)**  
cisé, alternant fines rainures et bandes sur les plats. La partie intérieure contient un miroir et un compartiment à poudre de riz. Poinçon tête d'aigle 3<sup>ème</sup> titre. Dans un écrin marqué «La chrysothèque ZOLOTAS».

Poids brut total: 82.3 g. Etui à rouge à lèvres en or jaune 18K (750°/00) cisé de rainures. Poinçon tête d'aigle 3<sup>ème</sup> titre. Poids brut: 26 g.  
800 – 1200 €

66 **Fume-cigarette en écaille de tortue dans un étui en or jaune 9K.** Poinçon AD.  
Poids brut: 21 g.  
150 – 300 €

67 **Fume-cigarette en jaune 18K (750°/00)**  
Poids: 6 g.  
200 – 250 €

68 **Bague de style Art Déco en or jaune 18K (750°/00)** centrée d'un diamant cognac d'environ 0.40 carat et épaulé de trois diamants d'environ 0.60 carat au total.  
Poids brut: 8.7 g.  
1000 – 1100 €

69 **Paire de jumelles de théâtre en laiton**  
recouvert d'émaux guillochés bleu clair et finitions en nacre, elles portent un manche articulé en laiton et émaux. Marque BUSCH MULTINETT D.R.G.M. Travail anglais du XIX<sup>ème</sup> siècle.  
200 – 300 €

70 **Boite à billet en carton bouilli laqué noir et doré,** entourée d'une galon doré. Époque Napoléon III.  
Largeur: 9 cm.  
50 – 80 €

71 **Canne jonc à pommeau en or facetté.**  
Époque Louis XVI.  
Largeur: 109 cm.  
400 – 600 €

72 **Louis XVI et Marie-Antoinette,** deux médaillons en cuivre doré dans des cadres de forme carrée en écaille.  
14,5 × 14,5 cm.  
120 – 180 €

73 **Crucifix en ivoire** dans un cadre en bois sculpté et doré à décor de rocailles et feuillages et des instruments de la Passion. (accidents et manques). XVIII<sup>ème</sup> siècle.  
70 × 47 cm.  
500 – 600 €

74 **Coffret à ouvrages en marqueterie de paille,** le couvercle à décor d'une vue de ville portuaire animée de personnages, animaux et bateaux. XVIII<sup>ème</sup> siècle. (accidents et manques).  
400 – 500 €

75 **Écritoire en marqueterie de paille** à décor de fleurs, l'abattant dissimulant un miroir, la partie supérieure à trois petits compartiments et deux petits tiroirs ornés de gravures fixées sous verre. Fin du XVIII<sup>ème</sup> siècle. (manque un tiroirs, usures).  
200 – 300 €

76 **Coffret à ouvrages en marqueterie de paille,** le couvercle à décor d'un bouquet de fleurs. Fin du XVIII<sup>ème</sup> siècle. (accidents et manques).  
250 – 350 €

77 **Coffre en bois marqueté d'essences diverses et d'ivoire.** Travail de la fin du XVIII<sup>ème</sup> - début du XIX<sup>ème</sup>. Hauteur: 22 cm. Largeur: 49 cm. Profondeur: 25 cm. Petits accidents.  
250 – 350 €

78 **Briquet de table de marque Dunhill, en métal argenté,** dans son écrin accompagné de son manuel.  
60 – 90 €

79 **Canne en bois à pommeau en bronze** en buste de Napoléon.  
Fin du XIX<sup>ème</sup> siècle. Largeur: 90 cm.  
150 – 200 €

80 **Encrier en bronze à patine brune,** sphère portée par trois lévriers sur une terrasse. Les yeux des lévriers sont en sulfures rouges. Hauteur: 13.5 cm. Diamètre: 11 cm. Quelques enfoncements, pierres et chaînettes manquantes.  
150 – 250 €

81 **Plat circulaire en argent** la bordure chantournée à décor de filets. Paris, 1733. Poids: 1056 gr. (Bassin portant de petites rayures d'usage).  
600 – 800 €

82 **Étui à cigarettes et étui à allumettes en argent,** ornés chacun d'un trèfle à quatre feuilles émaillé et gravés Janvier. Dans un écrin de la maison Guellier à Saumur. Poids brut: 86 g.  
80 – 120 €

83 **Paire de salerons à monture d'argent** à décor de catouches chiffrés retenus par des amours et de guirlandes de fleurs et feuillages. Paris 1784. Poids: 61,4 g. 4,5 × 7,5 × 5,8 cm. Couvercles manquants, partie de décor déchirée sur l'un, fonds de verre bleu de cobalt rapportés. 100 – 150 €

84 **Ménagère en argent de style rocaille** à spatules armoriées comprenant douze grands couverts, douze petites cuillères et une louche, dans un écrin en chêne de la Maison Porcin à Bordeaux. Milieu du XIX<sup>ème</sup> siècle. MO: Marteau. Poids: 2462 g.  
1200 – 1500 €

85 **Couteau pliant en argent à lame d'argent,** manche en nacre cisé à décor de rinceaux, dans son étui d'origine marqué Wordley et Cie Liverpool.  
120 – 150 €



- 86** Suite de douze couteaux à fruits à lames de vermeil à double pointe, les manches en bakélite verte. Orfèvre Robert Linzeler. Début du XX<sup>ème</sup> siècle. (petites fentes sur certains manches). Dans un écrin en percaline verte orné d'une couronne comtale. 150 - 200 €
- 87** Légumier en argent de forme chantournée, les anses sont en double volutes à terminaison végétale. Le couvercle et la panse sont chiffrés J.C. Poinçon Minerve. Poids: 985 g. 300 - 400 €
- 88** Moutardier à monture d'argent à décor de rubans et de guilandes de lauriers, les pieds en sabots, style Louis XVI. Travail de la maison AUCOC. Intérieur en verre bleu de cobalt. Poids: 203,8 g. Hauteur: 11 cm. 100 - 150 €
- 89** Moutardier à monture d'argent à décor d'un cartouche chiffré retenu par deux amours et de guirlandes de fleurs et fruits, le couvercle orné de cannelures, godrons et perles, les pieds à grifes, l'anse feuillagée à deux attaches. Paris, 1783, MO: René-Pierre Ferrié, reçu en 1775). Poids: 107,7 g. Hauteur: 9 cm. (un pied ressoudé). Intérieur en verre bleu de cobalt. 200 - 250 €
- 90** Tête de service en argent composée d'une théière, une cafetière, une verseuse, un pot à lait et un pot à sucre. Les panses sont moulurées, le piétement à décor végétal et surmonté de guirlandes de lauriers. Les frêtelles sont en forme de fleurs. Style Transition. Poinçons Minerve. Maître Orfèvre Emile Puiforcat. Poids total: 2182 g. 800 - 900 €
- 91** Louche en argent, modèle uniplat. Poinçon Minerve, monogramme effacé sur la spatule. Poids: 243.1 g. 80 - 120 €
- 92** Paire de salerons à monture d'argent à décor de putti accrochant des guirlandes de fleurs. Ils reposent sur de petits pieds sabots. Fonds en verre bleu de cobalt. Paris, 1789. Poids: 79 g. 4,9 x 8 x 5,9 cm. On y joint deux petites pelles à sel en argent à décor de serpents. Poids: 13,7 g. 200 - 300 €
- 93** Verseuse et sucrier en argent, la panse à décor torsé repoussé. Style Louis XV. Poinçon Maître Orfèvre LAPAR SEGUIN. Poinçon Minerve. Poids: 481 g. (Le couvercle du sucrier est bosselé). 100 - 150 €
- 94** Ensemble de neuf fourchettes et onze cuillères en argent modèle filets, poinçons Minerve et Vieillard (dépareillés). Poids: 1442 g. 600 - 700 €
- 95** Cuillère à ragoût en argent, modèle uniplat, spatule monogrammée P.B. Poinçon Minerve. Poids: 132.6 g. 80 - 120 €
- 96** Petite casserole couverte en argent, le couvercle ciselé de couronnes de feuilles de laurier, la panse à décor d'armoiries. Le manche en bois tourné. Toulouse, XVIII<sup>ème</sup> siècle. Poids brut: 119 g. (légers enfoncements) 400 - 600 €
- 97** Grand plat de forme oblongue à bords chantournés et moulurés en argent, le marli est chiffré J.W. Maître orfèvre AUCOC, poinçon Minerve. Poids: 1797 g. 700 - 800 €

# 107

Nevers

## ASSIETTE RÉVOLUTIONNAIRE EN FAÏENCE À BORD CHANTOURNÉ

polychrome, décor d'une fleur de lys surmonté d'une couronne royale, trois coeurs disposés en triangle avec épée, croix et balance. XVIII<sup>ème</sup> siècle. Modèle similaire N°43 dans la collection Louis Heitschel. Diamètre: 23 cm. (égrenures)

750 - 800 €

98 **Ménagère en argent** composée de dix-sept grandes cuillères, vingt-deux grandes fourchettes, dix-sept petites fourchettes, treize petites cuillères, six cuillères à café, à moules chantournées et spatules à coquilles, chiffrés M.V. Maître orfèvre HERBERT FRERES. Poinçon Minerve. Poids : 5900 g. On y joint dix-sept grands couteaux et treize petits couteaux à manches en argent fourré, manches à décor de coquilles.  
1200 - 1500 €

99 **Auxerre. Assiette révolutionnaire en faïence** à bord chantourné, polychrome, décor d'une architecture surmontée d'une étoile et d'un angelot, une trompette à la main, inscription «la paix». XVIII<sup>ème</sup> siècle. Modèle similaire N° 368 dans la collection Louis Heitschel. Diamètre: 23 cm. (usure au bord)  
300 - 350 €

100 **Italie. Paire d'albarelli**, camaïeu bleu, décor d'armoiries, inscription «2R.CARTA.DANAGO». Fin du XVIII<sup>ème</sup> - début du XIX<sup>ème</sup> siècle. Hauteur: 27 cm. (craquelé, fêlures et éclats, l'un recollé)  
80 - 120 €

101 **Nevers. Assiette en faïence** à bord chantourné, polychrome, décor d'une toile de tente et deux amours sur une terrasse. XVIII<sup>ème</sup> siècle. Diamètre: 22,5 cm. (éclats et usure au bord)  
180 - 200 €

102 **Nevers. Assiette révolutionnaire en faïence** à bord chantourné, polychrome, décor d'une épée surmontée d'un bonnet phrygien, deux mains serrées, un livre ouvert, inscription «droits de l'homme». XVIII<sup>ème</sup>. Modèle similaire N° 19 dans la collection Louis Heitschel. Diamètre: 22,5 cm. (éclats et usure au bord)  
650 - 700 €

103 **Nevers. Assiette révolutionnaire en faïence** à bord chantourné, polychrome, décor de l'attaque de la Bastille dans un encadrement rectangulaire. XVIII<sup>ème</sup> siècle. Modèle similaire N° 13 dans la collection Louis Heitschel. Diamètre: 22,5 cm. (éclats et petits défauts de cuisson au bord)  
800 - 850 €

104 **Nevers. Assiette révolutionnaire en faïence** à bord chantourné, polychrome, décor de boulets et d'un coq perché sur un canon, inscription «je veille pour la Nation 1792». Variante du N° 337 dans la collection Louis Heitschel. Diamètre: 22,5 cm.  
400 - 450 €

105 **Nevers. Assiette révolutionnaire en faïence** à bord chantourné, polychrome, décor d'une épée, crosse, croix et bêche, soutenues par un ruban dans une réserve fleurie, inscription «Réunion». XVIII<sup>ème</sup> siècle. Modèle similaire N° 69 dans la collection Louis Heitschel. Diamètre: 22,5 cm. (éclat et usure au bord)  
550 - 600 €

106 **Nevers. Assiette révolutionnaire en faïence** à bord chantourné, polychrome, décor d'une réserve fleurie, inscription «W l'agriculture 1792», surmontée d'une bêche et d'un rateau. Modèle similaire N° 125 dans la collection Louis Heitschel. Diamètre: 22,5 cm. (éclats)  
500 - 600 €

108 **Nevers. Assiette révolutionnaire en faïence** à bord chantourné, polychrome, décor d'un angelot, un étendard à la main posé sur un faisceau de licteur. XVIII<sup>ème</sup> siècle. Modèle similaire N° 208 dans la collection Louis Heitschel. Diamètre: 23 cm. (égrenures)  
500 - 600 €



# 108 BIS

Lille

## ASSIETTE EN FAÏENCE

à bord circulaire, camaïeu bleu, décor d'armoiries aux armes de Jean-François Carpentier de Changy (1680-1758), écuyer, seigneur de Changy, ingénieur du roi à Saint Quentin. XVIII<sup>e</sup>. Diamètre: 23,5 cm. (éclats)

? - ? €

**108** *Bordeaux.* Assiette en faïence à bord circulaire, polychrome, décor d'armoiries. XVIII<sup>e</sup> siècle. N° 42 dans l'ouvrage de Jacqueline du Pasquier, musée des Arts décoratifs de Bordeaux. Diamètre: 23,5 cm. (egrenures et cheveu) ? - ? €

**109** *Nevers.* Assiette révolutionnaire en faïence à bord chantourné, polychrome, décor d'une bêche soutenant une couronne royale, trois médaillons ovales avec trois cœurs enflammés, deux épées, râteau et crosse, entourées d'une épée et d'une crosse. Inscription «W la nation». XVIII<sup>e</sup> siècle. Modèle similaire N° 233 dans la collection Louis Heitschel. Diamètre: 23 cm. (éclats) 550 - 600 €

**110** *Onnaing.* Pichet en barbotine représentant une femme au chapeau, inscription au socle «la jupe culotte». Marque en creux d'un écusson entouré de lettres. N° 784. Hauteur: 31 cm. 400 - 500 €

**111** *Nevers.* Assiette révolutionnaire en faïence à bord chantourné, polychrome, décor du tombeau de Mirabeau surmonté d'une urne, entouré de quatre cyprès, inscription «au manes de mirabeau la patrie reconnaissante 1791». Modèle similaire N° 262 dans la collection Louis Heitschel. Diamètre: 23 cm. 400 - 450 €

**112** *Nevers.* Assiette en faïence à bord chantourné, polychrome, décor de bateaux. XVIII<sup>e</sup> siècle. Diamètre: 22,5 cm. 180 - 200 €

**113** *Sceaux.* Assiette en faïence à bord chantourné, polychrome, de petit feu, décor d'armoiries aux armes de la famille Thiard de Bussy. XVIII<sup>e</sup> siècle. Diamètre: 24,5 cm. 600 - 700 €

**114** Médaillon circulaire en biscuit sur fond bleu au profil de Charles X. 150 - 250 €

**115** Important pot couvert en porcelaine émaillé bleu nuit, monté en bronze doré. Les anses sont en forme de femmes ailées. Style Louis XVI. Hauteur: 40 cm. 200 - 300 €

**116** *Jacques BLIN (1920-1995)* Cendrier en faïence émaillée verte ondulée noire. Signature. Diamètre: 13 cm. Hauteur: 7,5 cm. 150 - 200 €

**117** *Léon Pointu (1879-1942)* Grand vase balustre en grès émaillé à coulées brune. Marqué sous la base. Hauteur: 40 cm. 600 - 800 €

**118** *Camille Faure (1874-1956), Limoge* Vase soliflore en dinanderie à décor de coulées bleues sur fond jaune bleuté argenté. Signature émaillée dans le col. Hauteur: 14,5 cm. 200 - 300 €

**119** *Alfred Finot (1876-1947)* pour *Mougin Frères.* Vase tubulaire à col renflé en grès porcelainique, émaillé bleu et vert sur fond beige et jaune. Monogramme «MF Nancy» et numéro «30» incisés. Hauteur: 14 cm. 2 fêles de cuisson. Bibliographie: modèle avec variante d'émail reproduit dans: Jacques G. Peiffer, «Les frères Mougin, sorciers du grand feu, grès et porcelaine, 1898- 1950», Éditions Faton, Dijon 2001. 150 - 200 €



## 120

Jean Langlade  
(1879-1928)

VASE PANSU  
EN GRÈS

À coulées ocre  
jaune sur fond vert.  
Marqué sous  
la base. On y joint  
un vase pansu en  
grès à rainures  
brunes sur fond  
jaune marqué  
Fongombault

120 – 150 €

- 121 *Camille Tharaud Limoges*  
Petit vase fuselé en porcelaine émaillée  
À décor vermiculé sur fond ocre et doré.  
Hauteur: 9,5 cm.  
100 – 150 €
- 122 *Jean Marais (1913-1998)*  
**Vase balustre** sur piédouche en terre cuite  
émaillée noire irisée à surface vermiculée,  
signée Jean Marais sur la panse, porte  
une image représentant Jean Marais  
annotée «A Michel Aubris souhaits de  
bonheur Jean Marais», annotée Jean  
Cocteau à l'étoile, sous la base.  
Hauteur: 28,5 cm.  
100 – 120 €
- 123 *Georges Jouve (1910-1964)*  
**Tête de faune, Pichet en grès**, à une  
anse détachée, partiellement émaillé à la  
cendre de bois. Décor gravé sur couverte,  
les cornes figurées en ronde-bosse. Circa  
1953. Signé JOUVE et à l'Alpha, situé  
Ratilly et marqué Z. 5, gravés à la pointe  
sous la base.  
Hauteur: 16,5 cm  
Bibliographie: Georges Jouve-Michel  
Faré, textes de Renée Moutard-Uldry et  
Norbert Pierlot, Éditions Art et Industrie,  
Paris, 1965. oeuvres à rapprocher,  
également exécutées (cuites) chez Jeanne  
et Norbert Pierlot au Château de Ratilly,  
reproduites page 62. Georges Jouve:  
Préface de Pierre Bergé, Textes de Philippe  
Jousse et de Norbert Pierlot, Éditions  
Jousse Entreprise, Paris, 2005. oeuvres à  
rapprocher, également exécutées (cuites)  
chez Jeanne et Norbert Pierlot au Château  
de Ratilly, reproduites page 139.  
1500 – 1600 €
- 124 *Camille Tharaud*  
*Limoges:*  
**Boîte à cigarettes en porcelaine**,  
couvercle à décor végétal vert et brun sur  
fond bleu. Marquée. Hauteur: 4 cm  
Largeur: 11 cm.  
100 – 150 €

- 125 *Baccarat.*  
Boule presse-papier à décor millefiori  
marquée B 1847. (petit choc dans la  
masse sur un côté).  
Hauteur: 5 cm,  
Diamètre: 7,5 cm.  
400 – 600 €
- 126 *Edouard Cazaux (1889-1974) & Guéron:*  
**Vase en verre blanc soufflé-moulé**,  
à décor de femmes au voile sur fond et  
de motifs triangulaires sur fond givré.  
Signé en intaille «Cazaux Guéron».  
Circa 1930-1935. Petites égrenures.  
Hauteur: 24,5 cm.  
Largeur: 26 cm  
1500 – 2000 €
- 127 *Daum Nancy. Vase boule en verre* à décor  
intercalaire marmoréen sur fond jaune et  
orange. Signature DAUM NANCY à la  
croix de Lorraine gravé à la roue.  
Hauteur: 9 cm.  
Diamètre: 12,5 cm.  
400 – 500 €
- 128 *Deveau (Début du XX<sup>ème</sup> siècle)*  
**Veilleuse à piétement en fer forgé**,  
vasque en verre à décor intercalaire  
marmoréen jaune et rouge, émaillé brun  
à décor d'église. Signature émaillée.  
Hauteur: 11 cm  
Diamètre: 8 cm.  
150 – 200 €
- 129 *Galle. Vase soliflore* à base pansue et  
haut col en verre multicouche gravé à  
l'acide à décor de violettes de tonalité  
verte et violette sur fond rose. Signature  
gravée à l'acide.  
Hauteur: 16,5 cm.  
300 – 350 €
- 130 *Galle. Vase soliflore* à panse aplatie et  
haut col à décor de tiges fleurs vertes sur  
fond rose. Signature gravée à l'acide.  
Hauteur: 14 cm.  
200 – 300 €

## 131

Galle

## PETIT VASE

pansu en verre  
multicouche gravé  
à l'acide à décor  
d'orchidées de  
couleur verte et  
violette sur fond vert  
violine. Signature  
dégagée à l'acide  
sur la base.  
Hauteur: 5,7 cm.

200 – 300 €

## 132

René Lalique /  
Coty

BOÎTE RONDE  
À CRÈME

«L'ORIGAN» en  
verre blanc moulé  
pressé patiné,  
signature moulée.  
Diamètre relevé:  
9 cm. Petites  
égrenures à la base,  
en haut du corps  
et à la base du  
couvercle. Référencé  
dans le catalogue  
raisonné R. Lalique  
par Félix Marcilhac,  
p. 967, COTY-3.

120 – 150 €

- 133 *René Lalique.* «Les sirènes». **Brûle-  
parfum à alcool** (bouchon et mèche  
manquantes). Flacon représentant une  
farandole de sirènes. Verre blanc soufflé-  
moulé opalescent de couleur bleu ciel.  
1920. Hauteur: 13.5 cm. Référencé au  
catalogue raisonné R. Lalique par Félix  
Marcilhac, p. 688.  
300 – 400 €
- 134 *René Lalique:* «EPINES» **Flacon à  
parfum** en verre blanc moulé pressé avec  
fond coloré en bleu. Faisant partie d'une  
garniture de toilette. Bouchon manquant.  
Hauteur: 6.5 cm.  
Référence «Lalique Verrier»  
par Christopher Van Percy,  
éd. du collectionneur, p. 100.  
100 – 150 €
- 135 *Legras. Cendrier en verre émaillé*  
à décor de paysage arboré. Signé.  
Hauteur: 4 cm.  
Diamètre: 8.5 cm.  
60 – 80 €
- 136 *Legras. Boîte à crème en verre teinté  
rose* à décor gravé à l'acide de chevrons.  
Signature gravée à l'acide.  
Hauteur: 6.5 cm.  
Diamètre: 11 cm.  
100 – 150 €
- 137 *Saint Louis. Série de six verres à vin*  
sur piédouche en cristal taillé de couleur.  
Marqués Saint Louis France.  
Hauteur: 21 cm.  
300 – 350 €
- 138 *Saint Louis. Carafe à vin en cristal taillé.*  
Marquée SAINT LOUIS.  
Hauteur: 31,5 cm.  
150 – 200 €

- 139 *Val.E & C<sup>IE</sup>.* **Coupe creuse circulaire en  
verre émaillé orange** et légèrement poli à  
l'acide (verre présumé de *Legras*), monture  
à décor de pavot en métal argenté et  
patiné, monture signée VAL.  
Circa 1910. Hauteur: 5 cm  
Diamètre: 9.3 cm.  
300 – 400 €
- 140 *Venini / Venise: Grande coupe en verre*,  
à aile en verre teinté blanc et partie  
centrale à paillons dorés. Signé à la roue  
VENINI ITALIA. Diamètre: 39,5 cm.  
400 – 450 €
- 141 *Julien Viard (1883-1938).*  
**Boîte de parfumeur en verre** de forme  
rectangulaire à décor moulé pressé  
de femme allongée. Pour la maison  
P.Robertet et Cie. Eclats à l'intérieur de  
la boîte. Longueur: 18,5 cm.  
Largeur: 5,8 cm.  
150 – 200 €
- 142 *Almaric Walter (1870-1959)*  
& *Daum Nancy. Portrait du Christ*,  
médaillon en pâte de verre ocre brun et  
vert signé en bas à gauche, dans un écrin  
recouvert de cuir marron.  
Pâte de verre: 7.5 × 6 cm.  
400 – 600 €
- 143 *Chine. Lettré* portant un rouleau de  
peinture, sculpture en composition  
patinée, traces de patines anciennes.  
Hauteur: 50 cm.  
300 – 400 €
- 144 *Chine. Partie de défense en ivoire*  
richement sculptée à décor de faisans  
perchés et en vol. XIX<sup>ème</sup> siècle.  
Hauteur: 16,5 cm,  
diamètre à la base: 6,5 cm.  
Fêles et restaurations  
à la base.  
400 – 500 €

- 145 *Japon. Deux okimono en ivoire* représentant deux scènes de genre. Japon vers 1900, signé Gyokusan au cachet rouge. Hauteur: 16 cm. (Quelques manques et restaurations). **400 - 500 €**
- 146 *Japon. Petit vase balustre en os sculpté* et incisé à décor sur une face de samourais et sur l'autre de compositions de fleurs, signature sur la panse. Hauteur: 9,8 cm. (petits accidents dont fêles et éclats) **100 - 200 €**
- 147 *Archet de violon: École de Bazin.* Signé: Non. Montage: Maillechort. Poids: 61g. État: Bon **100 - 200 €**
- 148 *Violon Mirecourt XX<sup>ème</sup> siècle.* Étiquette apocyphe de Guillaume - assez bon état Longueur: 359 mm, avec étui. **100 - 150 €**
- 149 *Violon de Jean BAUER* Fait à Angers au millésime de 1946, portant étiquette de Jean Bauer, signatures et plusieurs marques au fer. Assez bon état. Avec deux archets sans valeur et étui. Longueur: 356 mm. **2000 - 3000 €**
- 150 *Pendule en bronze à deux patines brune et dorée* «Groupe aux amours porteurs de flambeau» porté par une colonne cannelée agrémentée de guirlandes de laurier. La colonne intègre le cadran. Style Louis XVI. Hauteur: 49 cm. Largeur: 38 cm. Profondeur: 18 cm. **1500 - 2000 €**
- 151 *Serrure en fer forgé* et découpé avec sa clé. Amérique du Sud, XVII<sup>ème</sup> siècle. Hauteur: 28,5 cm. **500 - 600 €**

- 152 *Enfant Jésus de crèche en cire*, yeux en sulfure bleu, vêtu. Largeur: 30 cm. Fin du XIX<sup>ème</sup> siècle **250 - 300 €**
- 153 *Attribué à Auguste Moreau. Porteur de panier* Statuette en bronze doré sur un socle en marbre rouge signée sur la terrasse. Hauteur: 13,5 cm. **150 - 200 €**
- 154 *D'après Auguste Moreau. Paire de vases en régule patiné* de plusieurs tons, à décor d'enfants en ronde-bosse, insectes, fleurs et feuillages, signés, cachet de «fabrication française». Hauteur: 43,5 cm. **700 - 800 €**
- 155 *Jo Morin / Chardat. Eve* Statuette en bronze patiné, ciselure «le lisse tendu», signée sur la base, numérotée 2/8. Cachet du fondeur Fonderie Candide. Hauteur: 37 cm. **1800 - 2200 €**
- 156 *Jo Morin / Chardat. Cassandre* Statuette en bronze à patine verte persillée, signée au monogramme de l'artiste sur la base. Cachet de fondeur sur la base. Numérotée 1/8. Hauteur: 14 cm. **800 - 1000 €**
- 157 *Jo Morin / Chardat. Nue-Étude* Statuette en terre cuite patinée, signée et monogrammée au monogramme de l'artiste sur la base. Hauteur: 35 cm. **800 - 1000 €**



## 158

### « FILLETTE À LA BOUTEILLE »

Automate mécanique à musique de fabrication française de la maison Léopold LAMBERT, tête en biscuit coulé de la Ste JUMENT & Cie (circa 1898) bouche fermée et yeux fixes en émail. Habillage et perruque d'origine en bel état de fraîcheur. Musique à un air et fonctionnement à 4 mouvements. État de marche. Hauteur: 45 cm.

**3000 - 4000 €**

159

JOLI VIOLON DE  
LABERTE HUMBERT

Fait à Mirecourt  
vers 1920-1930. Étiquette  
Christofaro. Bon état.  
Longueur : 356 mm.

1000 - 1200 €



160

JOLI VIOLON MIRECOURT  
XX<sup>ÈME</sup> SIÈCLE.

Étiquette apocryphe Stradivarius  
Bon état - Longueur : 358  
millimètres, avec étui et housse.

600 - 800 €



161

ARCHET  
DE VIOLON ÉMILE  
OUCHARD POUR  
LABERTE

Avec bouton postérieur Signé:  
«Tourte». Montage: Argent.

Poids : 52g.  
État : Bon

600 - 800 €



162

IMPORTANTE  
GARNITURE  
DE CHEMINÉE EN  
PORCELAINES IMARI

À riche monture  
de bronze à décor  
de dragons, chiens de fô  
pélicans, têtes d'éléphants,  
tortues, comprenant  
une pendule et une paire  
de chandeliers à six bras de  
lumière, la cadran  
de la pendule à pastilles  
émaillées à chiffres romains.  
Fin du XIX<sup>ème</sup> siècle.  
Fêle et petit manque  
sur l'un des chandeliers.  
Hauteur de la pendule: 68 cm.  
hauteur des chandeliers:  
76 cm.

24 000 - 28 000 €



163

Jaeger Le Coultre - Atmos  
PENDULE  
ATMOSPHERIQUE  
FABRIQUÉE

Cabinet doré, cadran blanc,  
chiffres romains noirs pour les  
heures, mouvement perpétuel  
apparent,  
cal. 52/5.

Dimensions:  
178 x 135 x 220 mm.  
Hauteur : 45 cm.

600 - 800 €



- 164 *My-Anh (XX<sup>ème</sup> siècle)*  
**Callipyge**  
Statuette en bronze patiné, fondeur G.Clémenti, numéroté 3/8, daté 83.  
Hauteur: 12 cm.  
1500 - 1700 €
- 165 *Oudine (XX<sup>ème</sup> siècle)*  
**Tireuse à l'arc**  
Statuette chrysléphantine (composition et ivoire), sur socle de marbre noir, signée sur la terrasse.  
Hauteur: 42 -  
Socle: 47 × 11 cm.  
300 - 500 €
- 166 *Ferdinand Pautrot (1832-1874)*  
**Loup pris au piège**  
Statuette en ronde bosse en bronze patiné, signée.  
Dimensions: 9,7 × 19 × 8,8 cm.  
600 - 800 €
- 167 *Antoine Louis Barye (1795-1875)*  
**Renard**  
Statuette en bronze patiné, signée sur la terrasse,  
10,5 × 2,5 cm.  
200 - 300 €
- 168 *Alfred Jacquemart (1824-1916)*  
**Chien assis regardant une tortue,**  
Statuette en bronze à patine brune, signée sur la terrasse.  
Dimension de la terrasse: 18 × 9 cm.  
Hauteur: 14cm.  
800 - 1200 €
- 169 *Albert Marionnet (1852-1910)*  
**Coupe sur piédouche en bronze** à décor en ronde-bosse d'un chat courant après une souris sur le pourtour. Signature dans le bassin et signature au cachet sous la coupe.  
Hauteur: 8,5 cm.  
Diamètre: 11 cm.  
200 - 300 €
- 170 *Pierre-Jules MÈNE (1810-1879)*  
**Oiseau abattu**  
Statuette en bronze patiné, signée sur la terrasse.  
11,3 × 9,5 cm.  
200 - 300 €
- 171 *Alfred Barye (1839-1882)*  
**Faisan doré**  
Statuette en bronze patiné, argenté et doré, signé.  
Hauteur: 36 cm  
l: 60 cm.  
1500 - 1800 €
- 172 *Jules Moigniez (1835-1894)*  
**Chien et chat autour des souris**  
Statuette en bronze patiné, signée sur la terrasse.  
11,5 × 7 × 9,5 cm.  
600 - 700 €
- 173 *Jules Moigniez (1835-1894)*  
**Chien à l'arrêt devant une perdrix**  
Statuette en bronze patiné, signée sur la terrasse.  
Dimensions de la terrasse: 20 × 7 cm.  
Hauteur: 11cm.  
700 - 900 €
- 174 *Pugi (XIX-XX<sup>ème</sup> siècle)*  
**Trois putti bacchiques**  
Sculpture en albâtre, signée sur la terrasse.  
Hauteur: 39 cm.  
base: 24 × 14 cm.  
500 - 600 €
- 175 *École anglaise du XIX<sup>ème</sup> siècle.*  
**Portrait de jeune fille** miniature sur ivoire, annoté au dos «Mary daughter of John Johnson ...aged one year born 8 april 1819 married 8 december 1847...», dans un cadre en bois noirci, médaillon et composition de fleurs en laiton.  
A vue: 6 × 5 cm.  
200 - 300 €



# 176

*Pugi*  
(XIX-XX<sup>ème</sup>)

## BAIGNEUSE

Sculpture en marbre en ronde bosse en marbre blanc sur terrasse, signée sur la terrasse. Hauteur : 76 cm. Terrasse : 37 × 26 cm. Accident et manque (doigt).

1200 – 1500 €

177 *École Française du XIX<sup>ème</sup> siècle*  
(dans le goût du XVII<sup>ème</sup> siècle)  
**Saint Jérôme méditant**  
Huile sur panneau de bois.  
66 × 51 cm.  
Soulèvements et manques  
300 – 400 €

178 *École Française Milieu du XVII<sup>ème</sup> siècle.*  
**La Vierge avec l'enfant Jésus et le petit Saint Jean-Baptiste.**  
Huile sur cuivre (petits accidents et petits manques).  
22 × 17 cm  
400 – 600 €

179 *École Française du XIX<sup>ème</sup> siècle.*  
**Bouquet de fleurs dans un vase Empire sur un entablement avec fruits et trophée de chasse.**  
Huile sur toile (accident en bas à droite).  
81 × 68 cm.  
800 – 1200 €

*École Française du XVII<sup>ème</sup> siècle.*  
180 **Sainte Véronique présentant la Sainte Face.**  
Huile sur cuivre (petits manques)  
22,5 × 17,5 cm  
500 – 700 €

181 *École française premier tiers du XVIII<sup>ème</sup> siècle.*  
**Scène champêtre près de l'auberge dans un paysage panoramique**  
Huile sur toile (rentoilage et restaurations)  
88 × 188 cm.  
6000 – 6500 €

182 *École Française du XIX<sup>ème</sup> siècle*  
**Scène d'intérieur - Femme à la corbeille de fruits**  
Huile sur toile, traces de signature non lisibles en bas à droite.  
78 × 55 cm.  
600 – 800 €

183 *Louis Moulin (1817-1876)*  
**Visite de Napoléon III en Algérie, 1865**  
- Grande Revue passée à Bougie par l'Empereur, 7 juin 1865.  
- Ruines du Prétoire à Lambessa  
- Visite de l'Empereur, 2 juin 1865  
- Arc de Triomphe au défilé d'El Kantara  
- Loasis d'El Kantara, 31 juin 1865  
- Gourbis kabiles  
- Djurjura, Résidence impériale, 24 mai 1865  
Six dessins à la plume et au lavis sur papier calque, situés, datés et signés et un dessin au crayon noir.  
69 × 56 cm l'ensemble  
18 × 46 cm,  
17 × 24,5, 17 × 22,5 cm,  
14 × 22 (2), 13 × 20 cm,  
12 × 23 cm.  
1200 – 1800 €

184 *Attribué à Jean-Louis Voille (1744 - vers 1796)*  
**Portrait d'homme à mi-corps écrivant.**  
Sur sa toile et son châssis d'origine.  
60 × 49 cm.  
Restaurations anciennes, petits accidents  
3000 – 4000 €

185 *Attribué à Jean Baptiste Oudry (1668-1755)*  
**Scène aux chiens**  
Huile sur toile, fragment de tableau.  
83 × 72 cm.  
2000 – 2500 €

186 *École de Batolomeo Perez (1634 - 1693)*  
**Corbeille de fleurs, raisins, fruits et plat sur un entablement**  
Huile sur toile (rentoilage, quelques restaurations). Annotée en bas à droite  
Bartolomé PEREZ  
96 × 166 cm  
3000 – 3500 €

# 187

*Suiveur de Philippe de Champaigne*  
(XVII<sup>ème</sup> siècle)

## MADELEINE PÉNITENTE

Huile sur toile.  
118 × 88 cm.

5500 – 6500 €





184



185



209



188

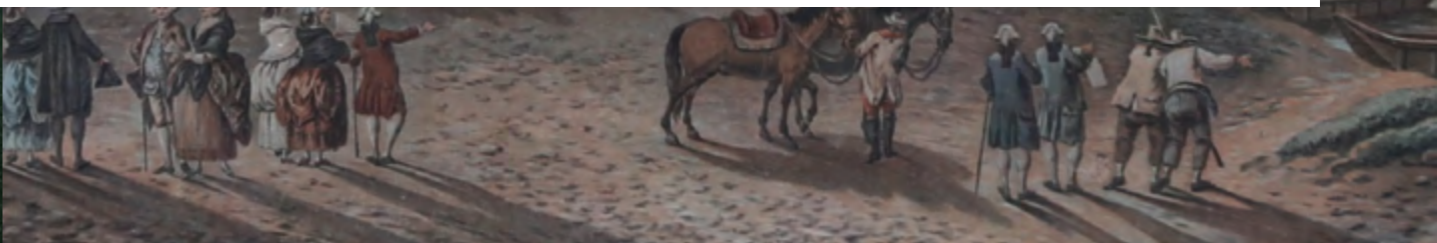


186

186



189



## 188

Descourtis  
d'après  
De Machy

VUES  
DE PARIS

Deux gravures en couleurs formant pendants. 35 × 61 cm (à la vue). Encadrées sous verre, baguettes en bois doré à décor d'oves et de perles d'époque Louis XVI.

500 – 600 €

- 189 *Louis-Léon-Eugène Billotey (1883-1940)*  
**Composition aux fleurs et papillon**  
Gouache, signée en bas à droite.  
A vue: 58 × 44 cm.  
1000 – 1200 €
- 190 *V. Hall (École anglaise du XIX<sup>ème</sup> siècle)*  
**Portrait de jeune fille assise aux mains jointes sur le torse**  
Mminiature à la gouache sur ivoire signée au milieu à droite, format médaillon dans un cadre en métal résillé et filigrané portant sept petites perles de culture (une perle manquante) sur un support recouvert de velours.  
300 – 400 €
- 191 *A. Fillot (XIX<sup>ème</sup> siècle)*  
**Scène pastorale**  
Encre de chine sur papier annotée en bas à droite «dessin à la plume par FILLLOT». A vue 50 × 50 cm.  
Accidents, manques et déchirures.  
200 – 300 €
- 192 *École Française du XVIII<sup>ème</sup> siècle.*  
**Portrait d'homme à l'habit rouge**  
Huile sur carton  
26 × 18 cm.  
200 – 300 €
- 193 *André Anglade (XX<sup>ème</sup> siècle)*  
**Vallon bordant une abbaye surplombé de ruines**  
Huile sur toile, signée et datée 1940 en bas à gauche.  
65 × 95 cm.  
200 – 300 €
- 194 *E. Bataille.*  
**Le chemin, 1879**  
Huile sur toile contrecollée sur carton, signée et datée «79» en bas à gauche.  
26 × 35 cm.  
(traces de plis et manques)  
150 – 250 €
- 195 *Pierre Bechon Sauzeau.*  
(Né en 1929)  
**Saint Pierre en Port - La Falaise**  
Huile sur toile, signée en bas à droite, signée et daté au dos «6.66». 27,5 × 46,5 cm.  
100 – 150 €
- 196 *Georges Bohere (XX<sup>ème</sup> siècle)*  
**Bouquet de fleurs.**  
Gouache sur toile signée et datée 58 en bas à gauche.  
40 × 50 cm.  
150 – 200 €
- 197 *Jean Bourgoint (1905-1966)*  
**La dame au chien**  
Encre et aquarelle, monogrammée BD, cachet d'atelier BG, circa 1966.  
21,5 × 15,5 cm.  
150 – 250 €
- 198 *Jean-Marie Calmettes (1918-2007)*  
**Intérieur à contrejour**  
Huile sur toile, signée en bas à gauche, contresignée au dos.  
41 × 33 cm.  
250 – 350 €
- 199 *Jean-Marie Calmettes (1918-2007)*  
**Espace intérieur**  
Huile sur toile, signée au dos, datée 1954.  
41 × 33 cm.  
250 – 350 €
- 200 *Léonce Chabry (1832-1883)*  
**Moutons au pâturage.**  
Huile sur panneau, signée en bas à gauche.  
21,8 × 28,8 cm.  
200 – 400 €
- 201 *Jan Darna [Charles Taddei dit] (1901-1974)*  
**Composition au dripping**  
Acrylique, huile et glycéro sur isorel, circa 1950, signée en bas à droite, cachet de l'atelier au dos.  
33 × 125 cm.  
450 – 500 €

## 202

École moderne

## MARINE

Huile sur panneau, porte une signature en bas à gauche  
15,5 × 22 cm

150 – 300 €

## 203

École du XIX<sup>ème</sup>

CHIENS  
COURANTS  
ET CAVALIER

Dessin à la plume et au lavis avec rehauts de blanc.  
30 × 23,6 cm

150 – 200 €

- 204 *Laurent Dorchin (né en 1968)*  
**Tourbillon, 1994**  
Huile sur panneau d'isorel, signée, titrée et datée au verso.  
46 × 55 cm  
100 – 200 €
- 205 *Paul Michel Dupuy (1869-1949)*  
**Scène de marché en Andalousie**  
Huile sur toile, signée en bas à gauche et datée 1918  
60 × 81 cm.  
5000 – 6000 €
- 206 *École Art-Déco.*  
**Naïades dansant sous la musique des cimbales**  
Trois dessins gouachés sur papier  
A vue 53.5 × 86 cm  
Plis et déchirures  
400 – 600 €
- 207 *École Française du XIX<sup>ème</sup> siècle.*  
**Le salon de réception le soir de l'arrivée du roi de Prusse au château de Compiègne 6 octobre 1961**  
Dessin au crayon noir sur papier calque, Initiales bd. Annotations et tire  
31 × 48,5 cm  
150 – 250 €
- 208 *École du XX<sup>ème</sup> siècle.*  
**Le dernier souffle du magistrat**  
Dessin à l'encre réhaussée à la gouache, porte une signature et une date illisibles en bas à droite  
39 × 63 cm.  
150 – 250 €
- 209 *Adriano Bonifazi (1858-1914)*  
**Fileuse**  
Huile sur toile, signée, située et datée «Capri 1881» en bas à droite.  
106 × 59 cm. Deux accidents et restaurations anciennes.  
4000 – 5000 €
- 210 *Felix Raoul Eteve (1902-1965)*  
**Bords de la Vézère, près de Treignac**  
Huile sur toile signée en bas à gauche  
46 × 55 cm  
400 – 600 €
- 211 *Fernand Fernel (1872-1934)*  
**Atlantic crossing**  
Gouache, signée en bas à droite  
38 × 48 cm  
150 – 300 €
- 212 *Fernand FERNEL (1872-1934)*  
**Place du marché**  
Huile sur toile, signée en bas à gauche  
50 × 60 cm  
150 – 300 €
- 213 *Fernand Fernel (1872-1934)*  
**Pont Aven, types**  
Gouache, signée et située en bas à droite  
26 × 42 cm  
100 – 200 €
- 214 *Fernand Fernel (1872-1934)*  
**Carnet de croquis:** scènes de plages, scènes de marchés en Bretagne, scènes de port, études de vaches 50 pages Dessins au crayons et aquarelles, dont certains signées  
27 × 34 cm  
300 – 500 €
- 215 *Fernand Fernel (1872-1934)*  
**Foot ball**  
Gouache, signée en bas à droite  
30 × 51,5 cm  
150 – 300 €
- 216 *Fernand Fernel (1872-1934)*  
**Marché à Quimperlé**  
Aquarelle gouachée, signée en bas à droite et située en bas à gauche  
37 × 45 cm  
100 – 200 €

## 217

Léon Jean  
Joseph Fauret  
(1863-1955)

## SPAHIS

Huile sur toile,  
signé en bas  
à droite  
45 × 63 cm

500 – 700 €

## 218

Olivier Fernel  
(1872-1934)

## BOXE

Gouache, signée  
en bas à droite.  
35 × 42 cm

150 – 300 €

219 *Fernand Fernel (1872-1934)***Derrière l'église, Gand**

Aquarelle gouachée, signée et située en  
bas à gauche  
48 × 40 cm  
100 – 200 €

220 *Fernand Fernel (1872-1934)*

**Carnet de croquis**: Scènes de Bretagne,  
Villenes, Port Navalo, Pont Aven 18 pages  
Aquarelles et dessins au crayon noir ou  
aux crayons de couleurs, certains signés  
ou situés

27 × 35 cm  
150 – 300 €

221 *Olivier Flornoy (1894-1962)***Paysage de sous bois**

Huile sur panneau, signé en bas à gauche  
42 × 34 cm.  
200 – 300 €

222 *Olivier Flornoy (1894-1962)***Paysage d'automne**

Huile sur panneau, signé en bas à gauche  
48 × 40 cm  
200 – 300 €

223 *Henri Louis Foreau (1866-1938)***Versailles, Statues du parc**

Deux dessins en pendants à la mine de  
plomb dont un à réhauts d'aquarelle.  
Encadrement de style Louis XVI  
A vue: 11 × 18 cm.  
300 – 400 €

224 *Henri Louis Foreau (1866-1938)***Bûcherons**

Huile sur toile, signée en bas à gauche  
132 × 190 cm  
1500 – 2000 €

225 *René FÜmeron (1921-2004)***L'arbre de vie**

Huile sur toile, signée en bas à droite  
92 × 65 cm  
800 – 1200 €

226 *Roland Gaudilliere (1931-1998)***Nature morte au moulin à café**

Huile sur panneau travaillé en surface,  
signée en bas à gauche  
55 × 46 cm  
200 – 400 €

227 *Jean-Marie Gouttin (1922-1987)***Portrait au bonnet rouge**

Huile sur carton, signée en bas à gauche  
45 × 37 cm  
100 – 150 €

228 *Jean-Marie Gouttin (1922-1987)***Fleurs dans un vase**

Huile sur panneau, signée en bas à  
gauche  
74 × 60 cm  
150 – 250 €

229 *Aurélien Guiho (Né en 1986)*

**Composition optique**, collages de  
plastique sur plexi, signée en bas à droite,  
contresignée au dos  
55 × 55 cm.  
400 – 500 €

230 *Maurice Herault (XXème siècle)***L'Eden**

Huile sur panneau, non signé  
110 × 221 cm  
Accidents.  
150 – 250 €

231 *Yves Le Guellec***Compositions aux bonshommes**

Aquarelle et encre, signée en bas au  
milieu  
24 × 18 cm.  
80 – 120 €

232 *Jean-Albert Grand-Carteret  
(1903 - )***Portrait de femme coiffée à la rose**

Pastel, signé en bas à gauche  
79 × 48 cm.  
600 – 800 €

## 233

Gilbaert  
[dit Gil Baer]  
(1859-1931)

PROPOS  
GALANTS

Dessin à l'encre  
de Chine, signé  
en bas à droite,  
vers 1900  
22.5 × 16.5 cm.

50 – 80 €

## 234

Charles  
Giraudon  
(XX<sup>e</sup>)

PLACE DE  
PROVENCE  
ANIMÉE

Huile  
sur panneau  
signée  
et datée 1949  
en bas à droite  
54 × 65 cm

300 – 400 €

235 *Jules René Herve (1887-1981)***Repos au bord de la rivière**

Huile sur carton, signée en bas à gauche  
22 × 27.5 cm.  
450 – 550 €

236 *Henri Pierre Lejeune (1881-1961)***Le lavoir de Laverré près d'Iteuil**

Huile sur carton, signée en bas à droite  
40 × 50 cm.  
200 – 300 €

237 *Henri Pierre Lejeune (1881-1961)***Pommiers en fleurs  
(Saint Valéry en Caux), 1902**

Huile sur toile, signée en bas à droite  
46 × 65 cm.  
300 – 400 €

238 *Henri - Pierre Lejeune (1881-1961)***Cygnés**

Huile sur carton, signée en bas à droite  
75 × 105 cm.  
400 – 600 €

239 *E. Lhoest (XXème siècle)***Côte rocheuse**

Huile sur panneau, signée en bas à droite  
25,5 × 36,5 cm  
120 – 180 €

240 *Michel Loiseau-Rizzo (Né en 1937)***Composition**

Huile sur toile, signée en bas à droite  
41 × 33 cm.  
400 – 500 €

241 *Léo Louppe (Né en 1869)***Bouquet de fleurs**

Huile sur toile, signée en bas à droite  
100 × 73 cm  
2000 – 3000 €

242 *Philippe Maine (1928-2002)***Marine**

Huile sur toile, signée en bas à droite  
50 × 73 cm  
120 – 180 €

243 *Daniel Mathe (1944-2014)***Circus**

Huile sur toile, signée en bas à gauche  
54 × 65 cm.  
700 – 800 €

244 *Greg Mathias (Né en 1967)***Composition**

Gouache et encre, signée en bas à gauche  
à vue  
27 × 68 cm.  
300 – 400 €

245 *Serge Poliakoff (1900-1969)***Composition abstraite**

Lithographie signée en bas à droite  
49 × 39 cm  
1200 – 1800 €

246 *Alexis Gritchenko (1883-1977)***Château de Roquebrune**

Huile sur panneau de contreplaqué, signé  
vers le bas sur la gauche. Esquisse au  
crayon au verso  
46 × 55,5 cm  
3000 – 5000 €

247 *Max Silbert (1871-1930)***Femmes et fillette à leurs ouvrages**

Huile sur toile signée en bas à droite  
135 × 135 cm  
Rentoilée  
4000 – 6000 €

248 *Léon Jean Joseph Fauret (1863-1955)***La visite**

Huile sur toile, signée en bas à droite  
65 × 45 cm  
300 – 500 €

249 *Michel Loiseau-Rizzo (Né en 1937)***Jonglerie chromatique**

Huile sur toile, signée en bas à droite  
55 × 33 cm.  
400 – 500 €

245



217

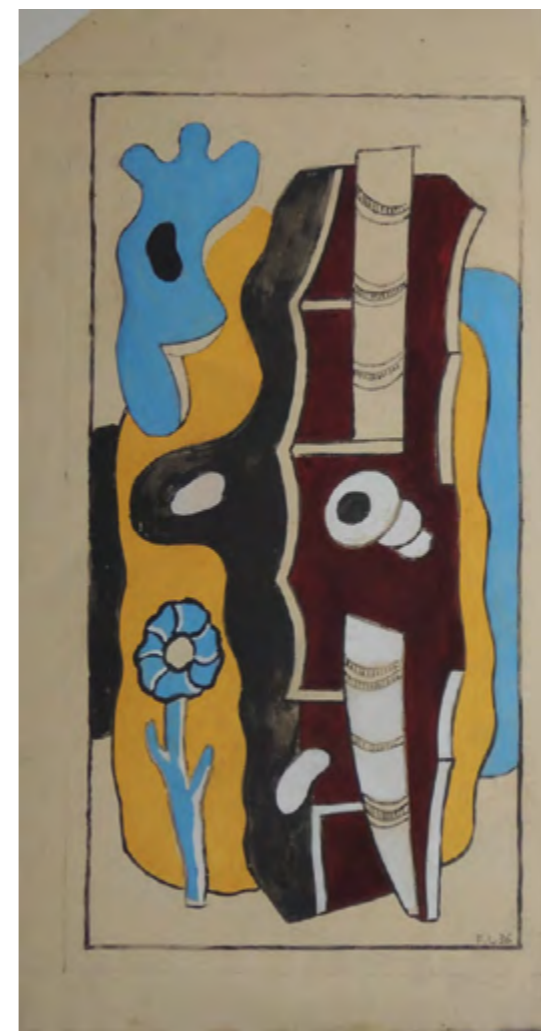


246

248



247



# 250

*Fernand Léger*  
(1881-1955)

**COMPOSITION  
À LA FLEUR,  
1936**

Gouache, signée des  
initiales et datée «36»  
en bas à droite  
49 × 26 cm la feuille.  
42 × 22,5 cm le filet.  
Un certificat de Madame  
Irus Hansma sera remis  
à l'acquéreur

**15000 - 20000 €**

## 251

Paul Paquereau  
(1871-1950)

ÉTUDE  
DE NU

Fusain sur calque,  
signé en bas  
à gauche,  
daté 1924.  
48 × 32 cm.

200 – 400 €

## 252

Raoul Philippe

LA  
RAQUETTE

Aquarelle et  
gouache, signée et  
datée 1912 en bas  
à gauche.  
À vue :  
57 × 38 cm

150 – 200 €

253 Greg Mathias (Né en 1967)  
**Composition avec personnages**  
Gouache, collages et encre, signée en bas  
à gauche à vue  
27 × 37 cm.  
500 – 600 €

254 Henri Pailler (1876-1954)  
**Vue de la cathédrale Saint Pierre**  
Huile sur toile, signée en bas à droite  
39 × 56 cm.  
800 – 1000 €

255 Jean Picart Le Doux (1902-1982)  
**Parachutes d'amour**  
Projet de carte postale, gouache,  
monogrammé BD  
13,5 × 8 cm.  
150 – 200 €

256 Laure Placide (1917-2014)  
**Composition**  
Huile sur papier, signée en bas à droite,  
datée 1969  
A vue 24,5 × 50 cm  
250 – 350 €

257 Haralambos Potamianos (1909-1958)  
**Nature morte**  
Huile sur toile, signée en haut à droite  
46 × 55 cm  
300 – 500 €

258 Xavier Simonin (né en 1939)  
**Orange sur St Chef, 1980**  
Huile sur toile, signée en bas à gauche.  
Titree, contresignée et datée au verso.  
65 × 54 cm  
200 – 300 €

259 Philippe Soubies (Né en 1956)  
**Composition, acrylique sur carton,**  
monogrammé BD, vers 2000  
27 × 18,5 cm.  
300 – 400 €

260 Kees Terlow (1890-1948)  
**Marine**  
Huile sur toile, signée en bas à droite  
54 × 73 cm.  
1200 – 1300 €

261 Roland Topor (1938-1997)  
**Rare affiche,** imprimerie Saint Martin à  
Paris, circa 1968, signée dans la planche  
80 – 120 €

262 José Vives-Atsara (1919-2004)  
**Sol de Invierno (Penaddés)**  
Huile sur toile signée en bas à droite,  
contresignée, titrée et datée 43 au dos  
45 × 55 cm.  
300 – 500 €

263 José Vives-Atsara (1919-2004)  
**Tarde de lluvia (Penadés)**  
Huile sur toile signée en bas à droite,  
contresignée, titrée et datée 43 au dos  
45 × 55 cm.  
300 – 500 €

264 Narcisse Vivien (XIX<sup>ème</sup> siècle)  
**Papillons**  
Gouache, signée en bas à droite  
35,5 × 25 cm  
Déchirures  
150 – 300 €

265 Théo Tobiasse (1927-2012)  
**Femme à l'enfant**  
Lithographie, signé en bas à droite  
A vue : 106 × 70  
200 – 300 €

266 **Tableau horloge** figurant une diligence  
traversant un village dans le paysage  
de montagne, mouvement à quatre airs  
musicaux  
Époque XIX<sup>ème</sup> siècle  
Cadre en bois dorée à décor de rosaces et  
palmettes  
1200 – 1800 €

## 267

Jean Picart  
Le Doux  
(1902-1982)

## CUPIDON

Projet de carte  
postale, gouache,  
monogrammé BD.  
13,5 × 8 cm.

150 – 200 €

268 Château Gazin  
**Pomerol** / 2010, 12 bouteilles,  
(CBO).  
400 – 600 €

269 Carruades De Lafite  
**Pauillac** / 2000, 12 bouteilles, (CBO)  
1500 – 2000 €

270 D'après un carton de  
Fumeron René (1921-2004)  
**Tapiserie**  
110 × 173 cm  
300 – 400 €

271 **Grande glace tripartite** en bois et  
stuc rechapé vert et doré, fronton à  
guirlandes ajourées encadrant un miroir  
de forme ovale  
Style Louis XVI  
Hauteur : 111 cm.  
Longueur : 150 cm.  
Petits manques d'éléments sculptés  
et de dorure  
400 – 500 €

272 **Glace rectangulaire en bois sculpté et  
doré.**  
Travail ancien de style Louis XVI.  
Hauteur : 111 cm.  
Longueur : 111 cm  
200 – 250 €

273 **Paravent à quatre feuilles,** en bois façon  
bambou, chaque feuille étant tendue d'un  
tissu à décor de paysages animés  
Hauteur : 141 cm.  
Longueur : 224 cm  
Deux éléments manquants  
600 – 700 €

274 Fayral (XX<sup>ème</sup> siècle)  
**Grande veilleuse,** épreuve en bronze  
à patine verte reposant sur une base  
en marbre noir, figurant deux femmes  
drapées, soutenant un bras de lumière,  
surmonté d'un cache ampoule en verre  
moulé-pressé signé DAUM NANCY  
FRERES  
Signée «Fayral» sur la base. Vers 1920  
Hauteur : 40 cm.  
Longueur : 50 cm.  
Profondeur : 12 cm.  
Manque une partie de la vasque dans la  
partie inférieure  
800 – 1200 €

275 **Paire de bergères à dossier à la Reine,**  
piètement mouluré, sculpté à décor de  
fleurs  
Époque Louis XV  
Hauteur : 100 cm.  
Longueur : 74 cm.  
Profondeur : 92 cm  
600 – 800 €

276 Aubusson - Cressent  
**Nature morte au gibier**  
Tapiserie. Editions A.COUTURIER.  
Travail des années 1960.  
163 × 234 cm.  
100 – 150 €

277 **Table à plateau violonné en bois noirci,**  
placage et marqueterie Boulle écaille de  
tortue et filets de laiton. Le plateau est  
bordé d'une lingotière. La ceinture est  
agrémentée de mascarons en bronze et  
les pieds d'espagnolettes en bronze. Elle  
repose sur un piétement cambré  
Époque Napoléon III.  
Hauteur : 76 cm.  
Longueur : 130 cm.  
Profondeur : 80 cm  
500 – 700 €



## 278

### TABLE RONDE REPOSANT SUR QUATRE PIEDS FUSELÉS

Modèle pieds se terminant par des roulettes, acajou verni au tampon. Époque XIX<sup>ème</sup> siècle. Hauteur: 71 cm. Diamètre du plateau: 98 cm. Insolation sur le plateau.

800 - 900 €

279 **Suite de quatre fauteuils en bois mouluré, sculpté et laqué blanc**, dossier à la Reine à plumets, les montants et les accotoirs sont cannelés, les consoles d'accotoirs sont en forme de colonnes dégagées. Ils reposent sur un piétement fuselé cannelé. Époque Louis XVI. L'un est estampillé FORGET, Pierre FORGET reçu Maître le 17 février 1749.

Fauteuils:

Hauteur: 92 cm.

Longueur: 54 cm.

Profondeur: 54 cm.

2000 - 2500 €

280 *Daum Nancy*

**Lustre à vasque circulaire** en verre multicouche gravé à l'acide de fleurs de couleur orange et brun sur fond marmoréen jaune orangé. Monture en fer forgé, le plafonnier et les pattes d'accroches sont en forme de flore stylisée. Signature gravée à l'acide DAUM NANCY à la croix de Lorraine

Hauteur: 100 cm.

Diamètre: 50 cm

2500 - 3500 €

281 *Aubusson*

**Tapiserie. Époque XVIII<sup>ème</sup> siècle**

Chien chassant un héron sur fond de paysage architectural de pagodes.

243 x 236 cm.

Restaurations

400 - 600 €

282 **Importante table de milieu en bois et stuc doré**, à décrochement central, la ceinture en partie ajourée est à décor de spires, de têtes de lions et de guirlandes fleuries. Le piétement est fuselé cannelé. Plateau de marbre gris

Style Louis XVI

Hauteur: 83 cm.

Longueur: 146 cm.

Profondeur: 66 cm.

1000 - 1200 €

283 **Suite de quatre chaises en acajou et placage d'acajou**, le dossier à bandeaux est sculpté de palmettes. Époque Restauration. Hauteur: 84 cm. Longueur: 45 cm. Profondeur: 42 cm. 300 - 400 €

284 **Ensemble de trois fauteuils en bois naturel mouluré**, le dossier cabriolet en chapeau de gendarme, les accotoirs à manchettes, les pieds fuselés, à cannelures rudementées. Époque Louis XVI. 85,5 x 57 x 49 cm. Restaurations, renforts, certains pieds refaits. 300 - 400 €

285 **Guéridon en noyer**, piétement à fût tripode à enroulements, orné de volutes et contre-volutes réunis par une tablette d'entretoise circulaire ornée d'une boule en verre opalin. Le plateau circulaire est en verre églomisé et fixé sous verre à décor d'oiseaux branchés dans une flore luxuriante en réserve sur fond d'accrotères dorés. Époque XIX<sup>ème</sup> siècle. Hauteur: 74 cm. Diamètre: 87 cm. 500 - 600 €

286 **Suite de six fauteuils en bois mouluré laqué gris**, les consoles d'accotoirs sont fuselées annelées, le piétement est fuselé se terminant par des boules. Époque Directoire. Hauteur: 91 cm. Longueur: 60 cm. Profondeur: 56 cm. 2000 - 2500 €

# 287

## PARAVENT À CINQ FEUILLES EN BOIS

Laqué façon  
laque de  
coromandel  
à décor de scènes  
de genre.  
Hauteur: 130 cm.  
Longueur: 145 cm.  
**600 - 700 €**

288 *André Monpoix (1925-1976)*  
*Designer et meubles TV éditeur*  
**Modèle « 812 », conçu vers 1957**

Commode à trois tiroirs en placage de citronnier. Le corps quadrangulaire suspendu repose sur un piétement en métal tubulaire, de section carrée, laqué noir  
Prises d'origine en métal chromé.  
Édition de la fin des années 1950, début années 1960.  
Label d'éditeur à l'intérieur du tiroir supérieur.  
Hauteur: 72 cm.  
Profondeur: 120 cm.  
Longueur: 55 cm  
Bibliographie:  
« Mobilier et Décoration » N° 3 d'avril 1959. Modèle identique reproduit page 17.  
**600 - 800 €**

289 *Alain Richard (Né en 1926)*  
**Enfilade série 800 en placage de palissandre**, piétement et poignées de tirage en métal chromé. Edition de 1958  
Hauteur: 90 cm.  
Profondeur: 60 cm.  
Longueur: 240,5 cm  
**1800 - 2000 €**

290 *André Monpoix (1925-1976)*  
*Designer et meubles TV éditeur*  
**Coiffeuse à entablement suspendu en placage de citronnier.**  
Le dessus s'ouvre par deux abattants, l'un doublé d'un miroir, découvrant un intérieur équipé de casiers.  
Les prises des abattants sont sculptées dans la tranche de façade.  
Piétement en métal tubulaire, de section carrée, laqué noir.  
Édition de la fin des années 1950, début années 1960.  
Label d'éditeur à l'intérieur de l'entablement.  
Hauteur: 72 cm.  
Longueur: 100 cm.  
Profondeur: 55 cm  
**400 - 600 €**

291 **Console en bois doré richement mouluré et sculpté**, ceinture ajourée à décor rocaille, elle repose sur un piétement à décor de volutes et contre volutes, réuni par une entretoise ajourée à décor rocaille. Plateau de marbre. Style Louis XV. Travail du XIX<sup>ème</sup> siècle  
Hauteur: 92 cm.  
Longueur: 153 cm.  
Profondeur: 64 cm  
**1500 - 2500 €**

292 **Petit paravent en bois mouluré**, à deux feuillets ornés de panneaux d'aquarelle sur soie à décor japonisant de fleutres et insectes, signées Marie Gauthier et portant son monogramme  
Dimensions déplié: 85 x 72 cm.  
**400 - 600 €**

293 **Grande glace en bois sculpté et doré**, le fronton à décor de feuilles de chêne, colombes et carquois, l'encadrement orné de frises de rais de coeur et de perles  
Hauteur: 198 cm.  
Longueur: 88 cm  
Époque Louis XVI.  
**400 - 600 €**

294 **Meuble à hauteur d'appui vitré en bois noirci**, placage de bois noirci et marqueterie Boulle en écaille de tortue et filets de laiton. Les montants sont ornés de caryatides en bronze. Plateau de marbre noir  
Époque Napoléon III  
Hauteur: 101 cm.  
Longueur: 109 cm.  
Profondeur: 41,5 cm  
**400 - 600 €**

295 *Alain Richard (Né en 1926)*  
**Table de salle à manger et suite de six chaises série 800** en placage de palissandre, piétement en métal  
Edition de 1958  
**600 - 800 €**



296 *Alain Richard (Né en 1926)*  
**Commode série 800** en placage de palissandre, piétement et poignées de tirage en métal chromé. Edition de 1958  
Hauteur : 97 cm.  
Longeur : 60 cm.  
Profondeur : 120 cm.  
**1000 - 1500 €**

297 *École des années 1930*  
**Fauteuil de forme architecturée en placage de ronde de thuya**, les montants sont dégradés en gradins. Il repose sur une base en retrait.  
Hauteur : 77 cm.  
Longeur : 87 cm.  
Profondeur : 85 cm.  
**400 - 500 €**

298 **Table demi-lune en acajou** et placage d'acajou, le plateau dépliant, la ceinture soulignée de joncs de laiton, posant sur quatre pieds fuselés à cannelures rudentées  
Travail ancien de style Louis XVI  
**200 - 250 €**

299 **Important buffet à deux corps en noyer richement mouluré et sculpté**, entouré de colonnes torsées. Fronton sculpté.  
Époque Louis XIII.  
Hauteur : 158 cm.  
Longeur : 257 cm.  
Profondeur : 65 cm.  
**? - ?**

# EXPERTISE GRATUITE & CONFIDENTIELLE

Tous les mercredi et vendredi après-midi  
sur rendez-vous

Pour chaque vente retrouvez  
les lots en ligne  
[www.interencheres.com/86001](http://www.interencheres.com/86001)

Boissinot  Tailliez



## Conditions de vente

Les acquéreurs seront tenus de payer en sus des enchères les frais et taxes suivants :  
21% (frais 17,5% + TVA 3,5%) pour les lots de nature volontaire ou 14,4%  
(frais 12% + TVA 2,4%) pour les lots de nature judiciaire signalés d'une astérisque (\*).

Les lots achetés via interencheres-live supporteront des frais majorés de 3,6 points  
(frais 3% + TVA 0,6%).

La vente se fait expressément au comptant.

Le règlement s'effectuera en espèces (dans les limites légales), virement, chèque  
ou carte bancaires.

Les lots ne seront délivrés qu'après paiement intégral du prix d'adjudication,  
des frais et des taxes. En cas de paiement par chèque, le transfert de propriété  
n'aura lieu qu'après encaissement.

Dans l'intervalle, la SARL HÔTEL DES VENTES DE POITIERS pourra facturer  
à l'acquéreur des frais de gardiennage du lot et éventuellement des frais de manutention  
et de transport.

À défaut de paiement par l'adjudicataire, après mise en demeure restée infructueuse,  
le bien est remis en vente à la demande du vendeur sur folle enchère de l'adjudicataire  
défaillant. Si le vendeur ne formule pas cette demande dans un délai d'un mois  
à compter de l'adjudication, la vente est résolue de plein droit, sans préjudice  
de dommages intérêts dus par l'adjudicataire défaillant.

En cas de contestation, au moment de l'adjudication, c'est à dire, s'il est établi  
que plusieurs enchérisseurs ont porté simultanément la même enchère, soit à voix haute,  
soit par signe, et réclament en même temps cet objet après le prononcé du mot  
« adjugé », le dit objet sera immédiatement remis en vente au prix proposé  
par les enchérisseurs et tout le public sera admis à enchérir à nouveau.

Une exposition préalable permettant aux acquéreurs de se rendre compte de l'état  
des objets mis en vente, il ne sera admise aucune réclamation une fois l'adjudication  
prononcée, notamment pour les restaurations d'usage et les petits accidents.

Les dimensions inscrites au catalogue sont données à titre indicatif.

## Ordres d'achat et enchères par téléphone

La SARL HOTEL DES VENTES DE POITIERS se charge d'exécuter gracieusement  
les ordres d'achat qui lui sont confiés par les amateurs ne pouvant assister  
à la vente.

Les ordres d'achat ne seront enregistrés que lorsqu'ils seront formulés par écrit et  
accompagnés par un RIB et une copie de pièce d'identité et reçus au moins  
24 heures avant la vente.

Les personnes souhaitant enchérir par téléphone devront également faire parvenir  
leur demande par écrit accompagnée d'un RIB et d'une pièce d'identité au moins  
24 heures avant la vente.

La SARL HÔTEL DES VENTES DE POITIERS ne pourra en aucun cas  
être tenue pour responsable d'une erreur ou d'un incident téléphonique.

Si l'acquéreur souhaite que son lot lui soit envoyé par la Poste, lui seront facturés  
les frais d'emballage et d'expédition en colissimo.



[www.interencheres.com/86001](http://www.interencheres.com/86001) – FACEBOOK.FR