

POINTS D'ACTION

Sauf indication(s) contraire(s), chaque modèle dans le jeu dispose de 2 points d'action. Pour simplifier la lecture d'une carte d'unité, cette valeur n'est pas incluse sur les lignes Statistiques. Une fois qu'un modèle a utilisé tous ses points d'action, il est désactivé pour le reste du tour de jeu



Exemple d'une carte statistique d'un Marine Colonial

2.4. LE JEU DE PLATEAU

Le jeu se déroule à bord d'un vaisseau spatial spécialisé dans le transport et les travaux scientifiques : l'USCSS Theseus. Le plateau de jeu d'Alien vs Predator: The Hunt Begins est variable – et sa mise en place peut varier pour représenter les différents niveaux ou parties de l'USCSS Theseus.

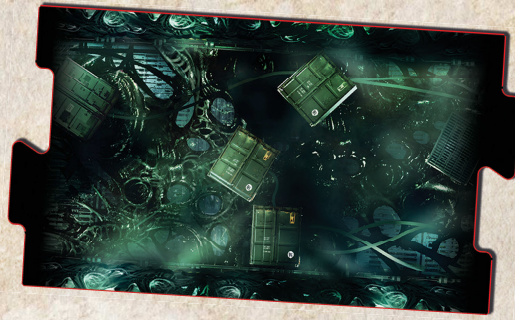
Les Missions Basiques fournies avec le jeu sont toutes composées d'une carte différente, créée avec des couloirs et des pièces. Une infinité de cartes peuvent être conçues par vos soins en utilisant les Règles Avancées des Missions incluses dans Alien vs Predator: The Hunt Begins le jeu. La seule limite est littéralement votre imagination.

2.4.1 Les Tuiles

Les pièces qui composent les cartes sont appelées tuiles. Leurs bords sont coupés afin qu'ils s'emboîtent les uns dans les autres comme les pièces d'un puzzle et ne glissent pas dans le feu de l'action. Les tuiles individuelles ont aussi une fonction de jeu.

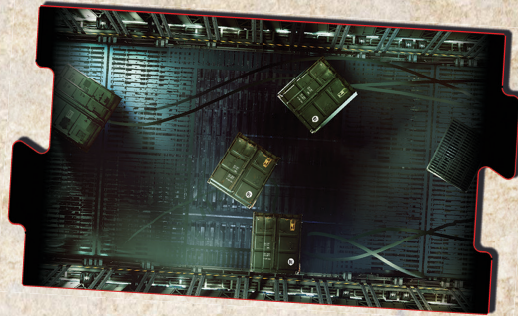
AvP: THB utilise 5 types de Tuiles:

- Tuiles infestées



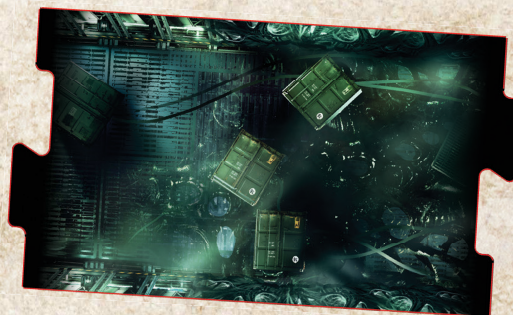
Tout modèle exécutant une action de tir (RS) sur un modèle de la faction Alien placé sur une tuile infestée subit un modificateur de -4 à son test d'aptitude (RS) en raison de la capacité naturelle du Xénomorphe à se fondre dans un environnement infesté.

- Tuiles normales



Tout modèle exécutant une action d'attaque au Corps à Corps sur un modèle de la faction USCM placé sur une tuile normale subit un modificateur de -4 à son test d'aptitude (CC) en raison de la formation approfondie en combat des Marines, leur permettant d'utiliser chaque couvert, angle ou niche dans l'environnement familier du vaisseau spatial afin d'en tirer avantage.

- Tuiles à moitié infestées



Ce type de tuile, compte à la fois comme « infestée » et comme « normal », fournissant ainsi les modificateurs (décrits ci-dessus) pour les Marines et les Aliens.