

# Encadrement

---



## Directrice Osamu

La directrice est une personne imposante et stricte, et diablement réactive pour son âge, au grand dam des agitateurs.

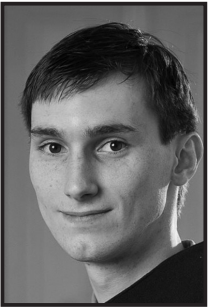
C'est elle qui se charge des cours de Calligraphie magique, mais aussi de l'option Arts Divinatoires.



## Kinomoto

Elle a quitté l'école il y a quatre ans pour entrer à l'HMM en tant qu'étudiante en Psychomagie. Depuis quelques semaines, elle est en stage à l'école en tant que soignante et assistante de la directrice.

Elle encadrera le club de Kagura en tant qu'ancienne membre du dit club.



## Mr Saki

Le professeur de Langues magiques est un homme patient et doux.

Il est le maître de cérémonie du club de Cérémonie de potion, mais il enseigne aussi l'art de créer des Haïku ensorcelants, une option très prisée dans l'école.



## Mr Usuki

Le professeur de Sortilèges est un homme droit et juste. C'est le plus jeune enseignant de l'école, et les élèves apprécient son énergie en cours.

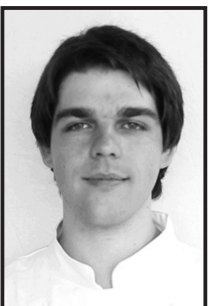
Il prodigue également les cours optionnels d'Origami et encadre d'une poigne ferme le club d'Art de sortilèges.



## Mr Yatama

Le professeur fantomatique de Culture magique est ... étrange. Il est passionné par sa matière mais ses cours sont des plus confus. On raconte qu'il lui reste encore 100 ans à faire pour clore son contrat.

C'est lui qui donne les cours de Droit Magique International, l'option la plus rébarbative de l'école.



## Mr Umeda

Le cuisinier de l'école est une sorte de légende. Il est capable d'abattre une quantité phénoménale de travail en un temps record, et il vaut mieux ne pas se trouver sur son chemin pendant qu'il travaille, au risque de se faire éjecter sans procès.