



VIRTUAL PILOT ACADEMY



AUTO-FORMATION ATR 72-500 F1

MODULE 03

Le FMC.



OBJECTIFS GÉNÉRAUX.

Avion prêt à rouler, savoir faire un vol en utilisant le mode LNAV couplé au FMS
Utiliser le FMS pour gérer la VNAV

OBJECTIFS OPÉRATIONNELS.

Intégrer la programmation du MCDU au prévol.
Découvrir les différentes phases d'un vol normal.
Utiliser le mode de descente IAS.

BRIEFING.

Tout sera réglé avant le décollage. Nous utiliserons les données établies dans le module 2.
Le but est d'étudier les capacités et les limitations du FMS de l'ATR au cours d'un petit tour au dessus de l'île de beauté.
La cabine sera chargée de tares pour simuler la présence de PAX et de Cargo.

DOCUMENTS ET PRÉPARATION.

Fournis dans le briefing.

Tout sera à l'identique du module n°2

ATTENTION !

PRÊT ?

ON Y VA !

1/ LE PLAN DE VOL.

Vol IFR
FL150
Décollage Rwy 20
SID CV4P
CV
BTA
STAR BTA2H
Atterrissage ILS 02

A adapter vous-même suivant
votre cycle d'AIRACS.

2/ PRÉVOL.

Charger 1 300 kg de fuel
Engager le Gust Lock
EADI & EHSI allumés (CDB & copilote)
Indexer les vitesses

AFCS :

HDG LO BANK
ALT 15000'
IAS V2+10

NAV :

BTA 114.15
Stby AJO 114.8
NDB2 CV375
Stby IS 341
HDG 205°

BRG & RMI : VOR1 / ADF2

TCAS : 6N/ABV

3/ PROGRAMMATION DU FMC.

Page RTE

ORIGIN : LFKJ
DEST : LFKJ

Page LFKJ DEPARTURES

SID CV4P
RUNWAY 20

A adapter vous-même suivant
votre cycle d'AIRACS.

TRANS CV

Page LFKJ ARRIVAL

STAR BTA2H

RUNWAY 02

TRANS BTA

Page RTE1 LEGS

Enlever la disco & contrôle.

Imposer 3000' à HORRO (1^{ère} occurrence)

Activation de la route et EXECuter

Page PERF INIT

GR WT 19.0

ZFW 17.8

Réserves 0.5

CRZ ALT FL150

EXECuter

Page DESCENT

Contrôler le TOD

**A adapter vous-même suivant
votre cycle d'AIRACS.**

4/ FIN DE LA PREPARATION

EFIS du CDB et du copilote : RNV & MAP

Flaps 15°

Trim

Calage altimétrique

Taxi & TO lights

5/ MONTÉ ET CROISIÈRE

Décollage normal.

Après avoir engagé le PA et une fois l'avion stabilisé, passer en LNAV pour suivre le PdV.

5000' : Altimètre 1013 hPa

FL100 : Landing Lights OFF

A l'altitude de croisière, PWR MGT sur CRZ, TCAS 12 nm & normal.

6/ DESCENTE ET APPROCHE

Peu avant le TOD :

Indexer les vitesses.

Régler la DH.

CAP Recall

TCAS sur BLW 6Nm

ALT 3000'

Sortir les PL des crans

Mode IAS 220 kt

Régler les PL pour suivre le plan de descente (suivre l'index de descente ou les indications du MCDU)

Passant FL100, Landing lights ON

Passant le niveau de transition (FL050 si QNH > 1013 hPa ou FL060 si QNH < 1013 hPa), calage altimétrique.

PA/FD Coupling sur le panel du copilote.

EFIS du CDB sur V/L - PMGT sur TO

NAV1 sur ILS 02 110.3

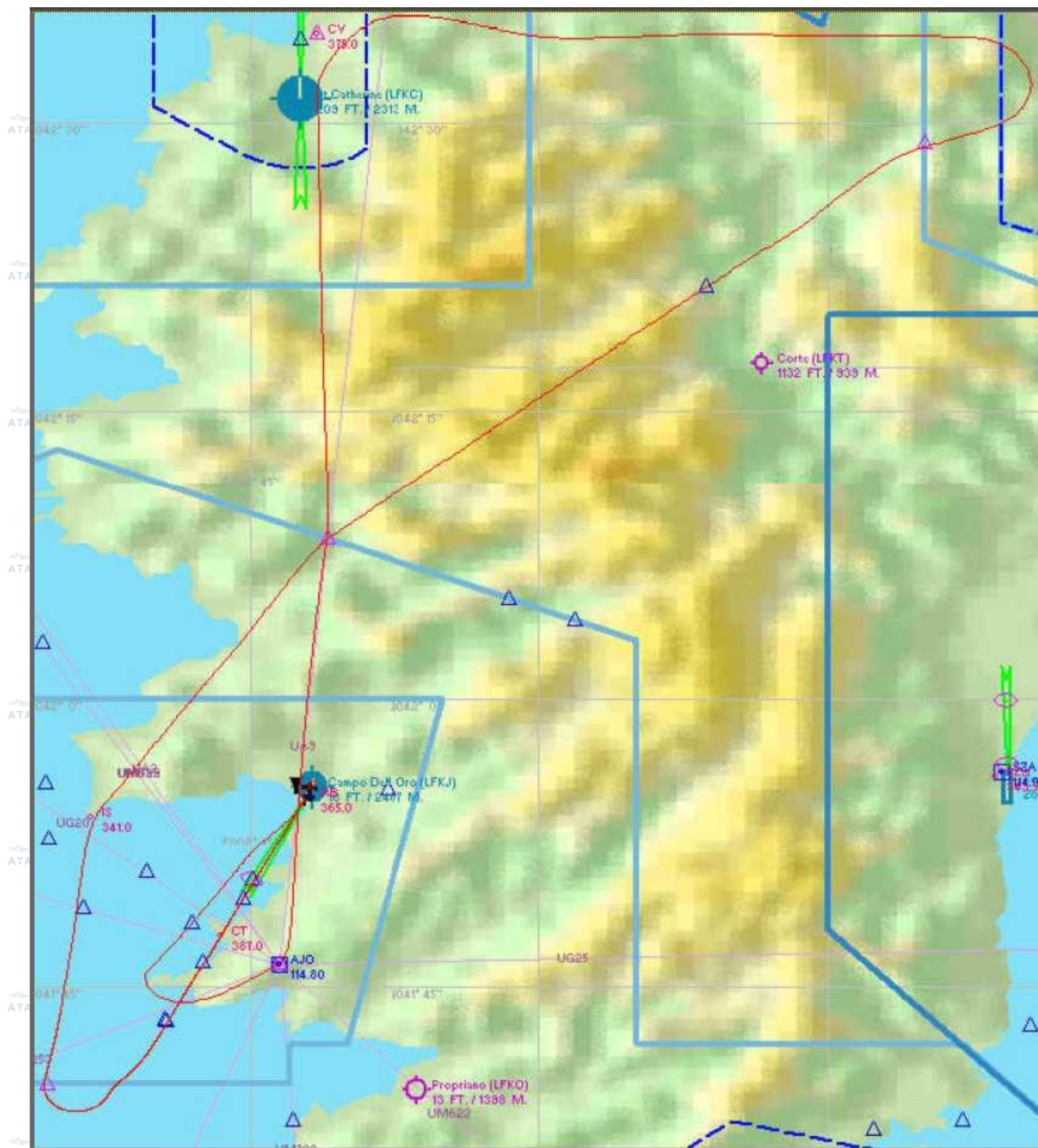
CRS1 sur 024°

HDG sur 054°

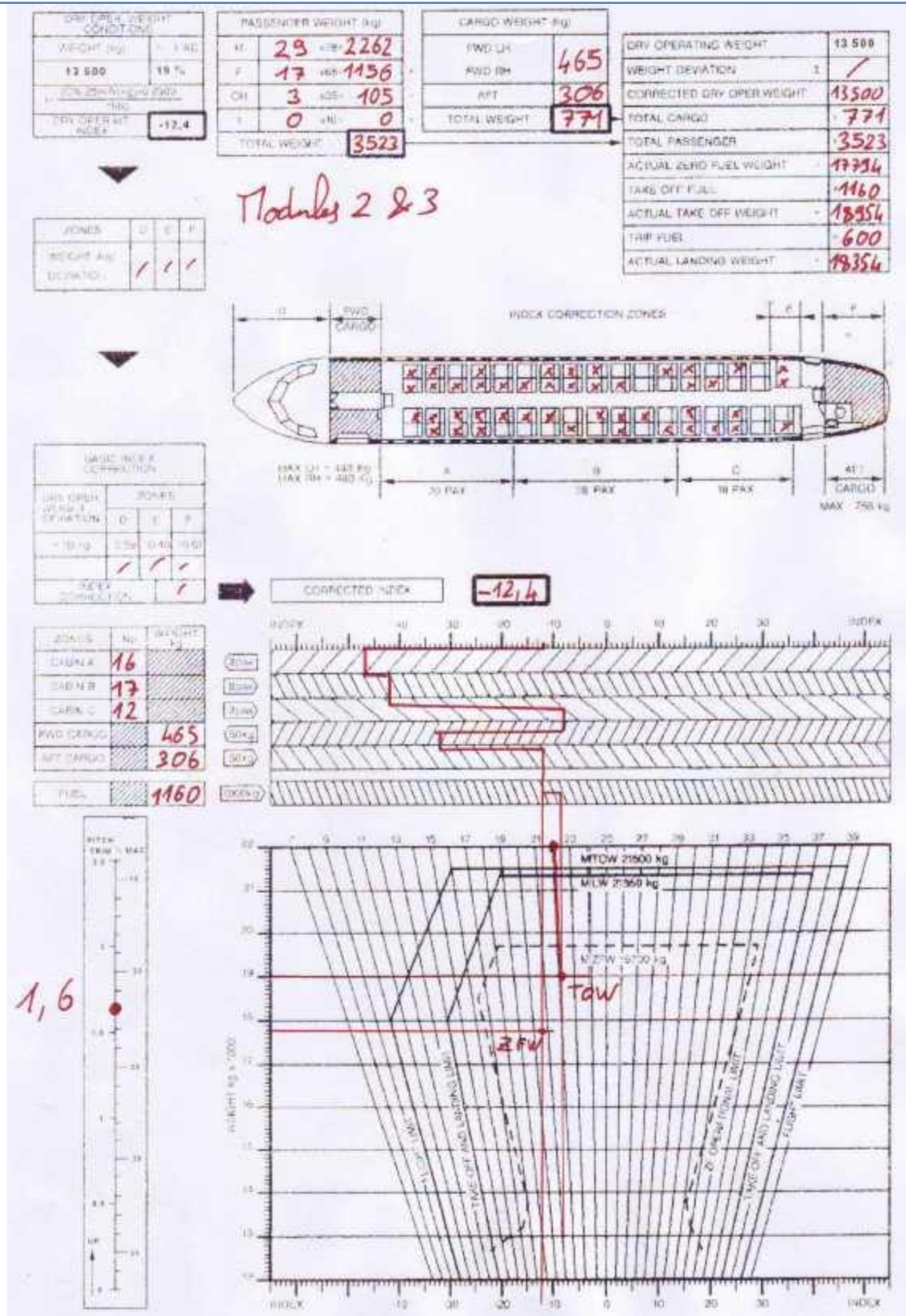
Arrivé à 3000' sur HORRO, ralentir à 160 kt

Dans l'axe, passer en mode HDG, coupler le PA/FD sur le panel du CDB, armer APP et finir le vol comme d'habitude.

Annexe 01 : Carte du vol.



Annexe 02 : Calcul du Trim.



Annexe 03 : DATA Cards.

ATR72		TAKE OFF <i>Modules 2 & 3</i>	
FLT N°	FROM <i>LFKJ</i>	TO <i>LFKJ</i>	DATE
ATIS	W lim:	TOW: <i>19,0</i>	CG% TRIM
	OBJ TQ:	V1: <i>104</i>	14 — 2.5
	RTO TQ:	VR: <i>104</i>	19 — 2
		V2: <i>110</i>	23 — 1.5
		VmLBO =	28 — 1
		norm: <i>128</i>	32 — 0.5
		icing: <i>152</i>	37 — 0
			ACC: <i>1000'</i>
			N-1

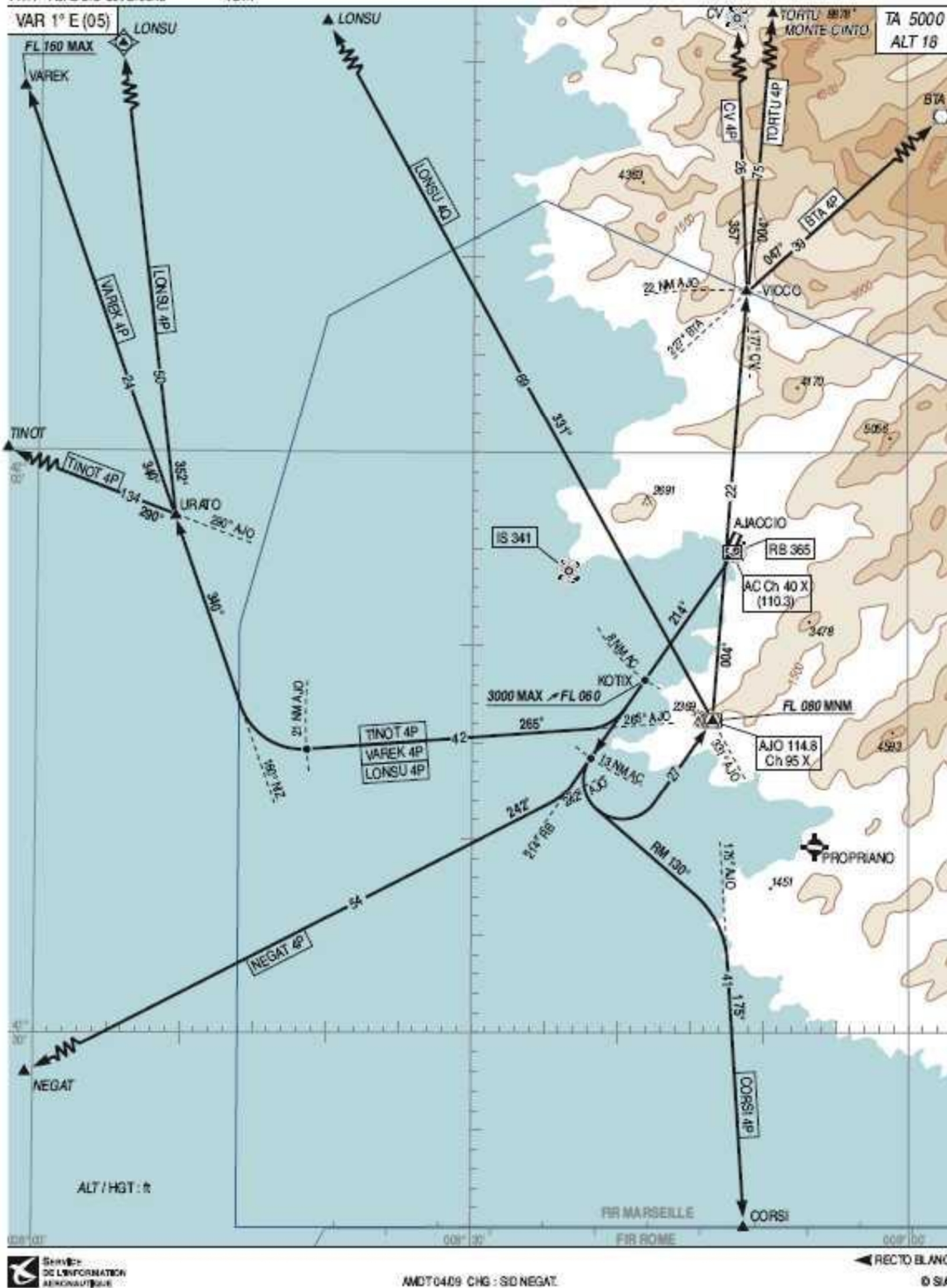
ATR72		LANDING	
DESTINATION <i>LFKJ</i>	ALT <i>15'</i>	ALTERNATE <i>/</i>	ALT
ATIS	W lim:	LW: <i>18,4</i>	ACC: <i>1000'</i>
	GA TQ:	FLAPS: <i>30°</i>	
	1.1 VMCA: <i>108</i>	VAPP: no wind <i>102</i>	
	VGA: <i>108</i>	VAPP: <i>102</i>	
		VmLBO	
		norm: <i>127</i>	
		icing: <i>150</i>	
			GA

AD2 LFKJ SID 2
09 APR 09

AIP
FRANCE

AJACCIO NAPOLEON BONAPARTE
SID CONFIGURATION PARATA RWY 20
(Protégés pour/Protected for CAT A, B, C, D)

AT/IS	AJACCIO	126.925	RIS	AJACCIO Information	119.825
APP	AJACCIO Approche/Approach	121.050 - 127.775			
TWR	AJACCIO Tour/Tower	118.075			
TWR	AJACCIO Sol/Ground	121.7			



AIP
FRANCE

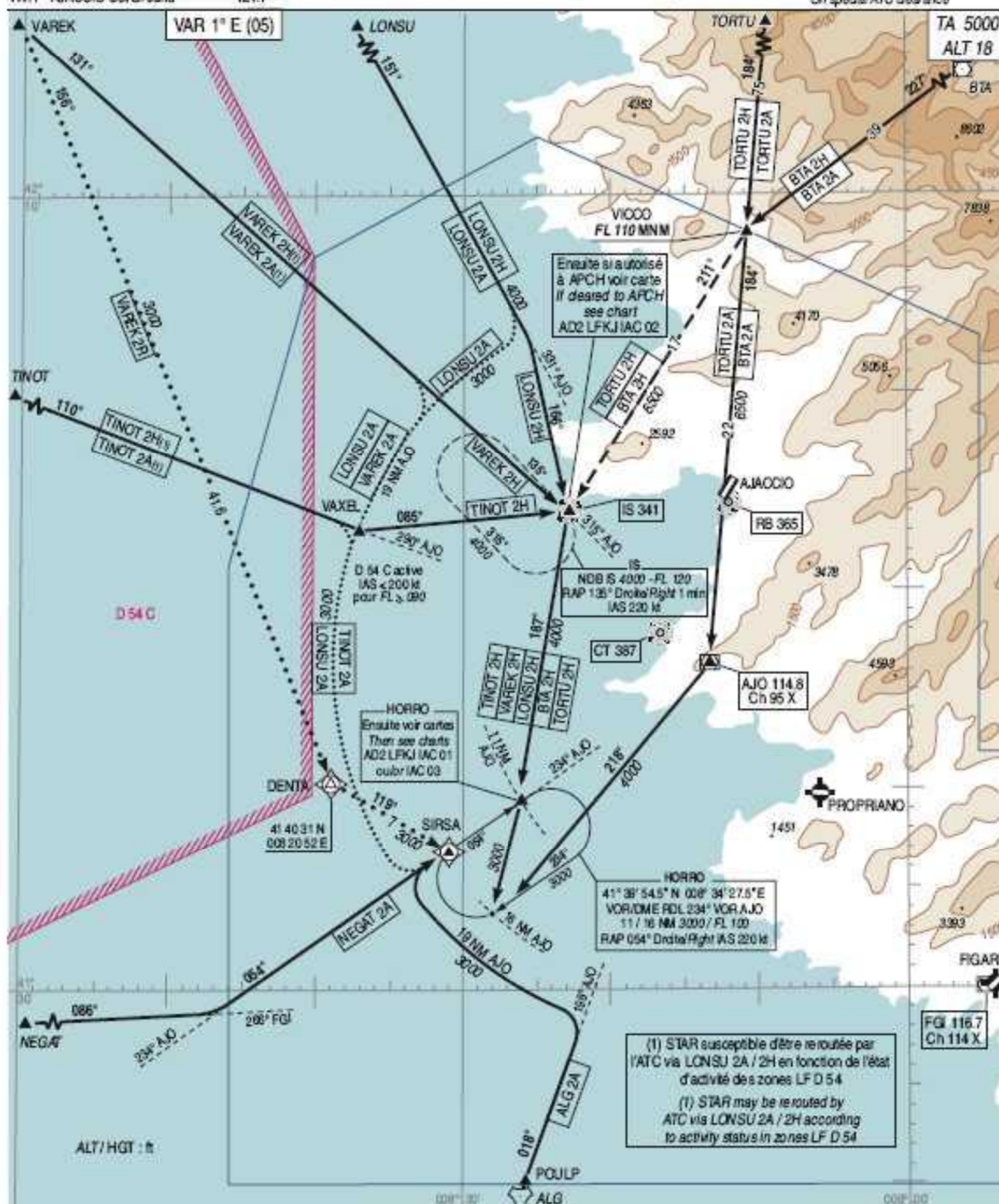
AD2 LFKJ STAR 1
07 MAY 09

AJACCIO NAPOLEON BONAPARTE
STAR CONFIGURATION HORRO
(Protégées pour/Protected for CAT A, B, C, D)

ATIS	AJACCIO	126.925
APP	AJACCIO Approach/Approach	121.050 - 127.775
TWR	AJACCIO Tower/Tower	118.075
TWR	AJACCIO Soil/Ground	121.7

FIS AJACCIO information 119.825

▲.....	Sur instruction CTL
▲.....	On ATC instruction
▲.....	RNAV (AJO VOR/DME de référence)
▲.....	Sur autorisation particulière du CTL
▲-----	On special ATC clearance



Approche à vue : - atterrissage RWY 20 interdites de nuit,
- survol de la ville d'Ajaccio interdit à une ALT < 3000 ft

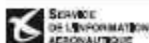
Visual approach :- landing RWY 20 prohibited at night,
- overflying of Alacalo town prohibited below 3000 ft

PANNE DE RADIOCOMMUNICATION :

- ACFT équipés de transpondeur, afficher code 7600.
- Voir consignes particulières AD2 LFKJ TEXT.

RADIOCOMMUNICATION FAILURE :

- ACFT with transponder, squawk 7600.
- See special instructions AD2 LFKJ TEXT.



AMDT 0609 CHG : Suppression STAR NEGAT 3H

OSA

AIP
FRANCE

AD2 LFKJ IAC 01

12 MAR 09

APPROCHE AUX INSTRUMENTS

AJACCIO NAPOLEON BONAPARTE

Instrument approach

CAT A B C D

ALT AD : 17, THR : 15 (1 hPa)

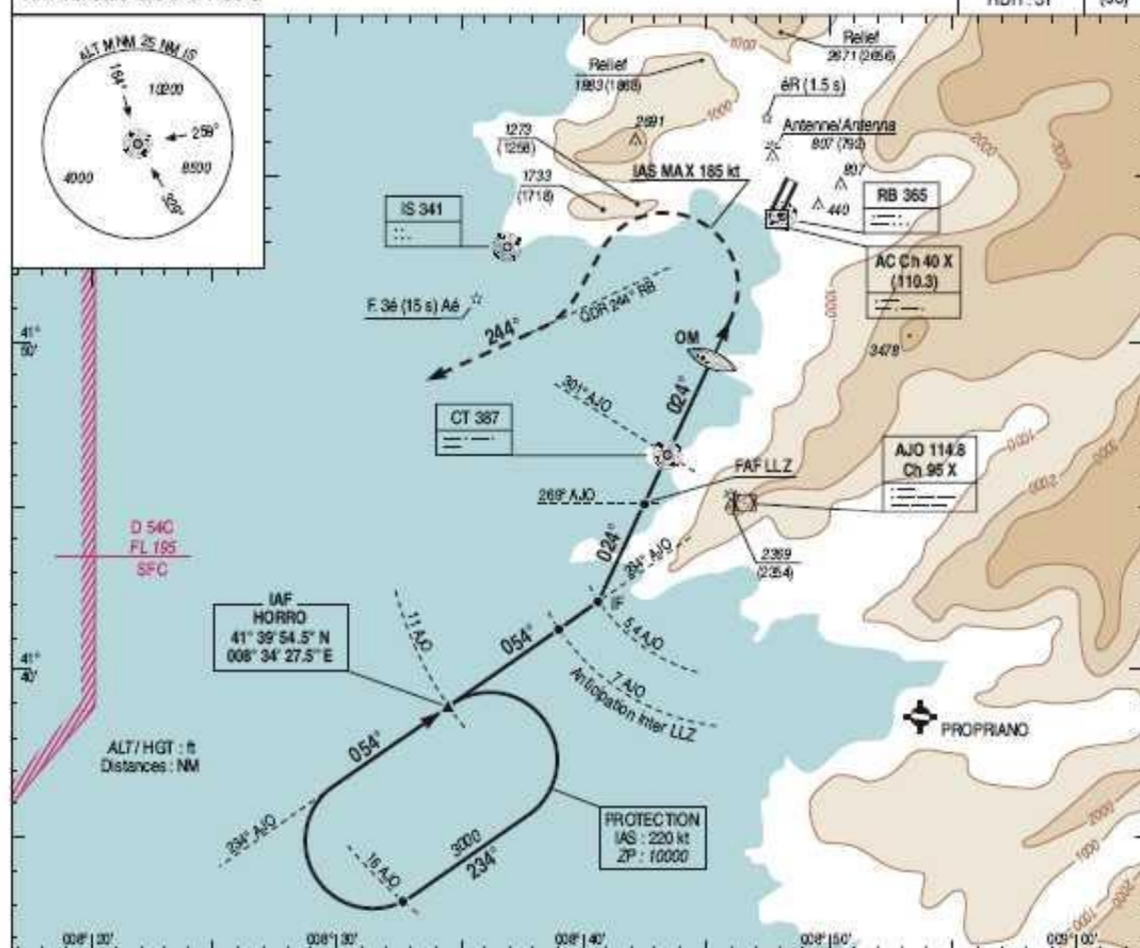
HORRO - ILS RWY 02

HORRO - LLZ+DME AC RWY 02

ATIS AJACCIO : 126.925

APP : AJACCIO Approch/Approach 121.050 - 127.775

TWR : AJACCIO Tour/Tower 118.075

ILS-DME
AC 110.3
RDH : 51VAR
1° E
(05)

TA : 5000

API : Dès l'appareil établi en montée, tourner à gauche vers QDR 244° RB (RM 244°) en montée vers 3000 (2985) et suivre instructions du CTL. Monter à 2100 (2085) avant d'accélérer en peller.

Mis en APCH : as soon as climb is established, turn left QDR 244° RB (MAG 244°) up to 3000 (2985) and follow ATC instructions. Climb to 2100 (2085) prior to level acceleration.

→ THR (NM) 12.6 9.2 7.8 4.5
→ DME AC (NM) 12.8 9.4 8 4.7 0

MNM AD : distances verticales en pieds, RVR et VIS en mètres / Vertical distances in feet, RVR and VIS in meters.

REF HGT : ALT THR

CAT	ILS APR 2.5%		LLZ+OM ou DME AC OCH : 1495		OCH ILS		MVL ILS (2)		MVL LLZ (2)	
	DA (H)	RVR	MDA (H)	RVR			MDA (H)	VIS	MDA (H)	VIS
A	1070 (1050)		1500	1047	1110 (1090)	1500	1510 (1500)	1500		
B	1070 (1050)		1500	1047	1110 (1090)	1600	1510 (1500)	1600		
C	1350 (1340)	1200	2000	1332	2280 (2270)	2400	2280 (2270)	2400		
D	1360 (1350)		2000	1342	3070 (3050)	3600	3070 (3050)	3600		

Observations : (1) Pour MNM particulières, voir feuillet complémentaire. (2) HJ seulement et interdites à l'Est de la piste.

Remarks : (1) For special MNM, see further page. (2) HJ only and prohibited E of RWY.

OM - THR	4.5 NM	70 kt	3 min 51	85 kt	3 min 11	100 kt	2 min 42	115 kt	2 min 21	130 kt	2 min 05	160 kt	1 min 41	185 kt	1 min 28
CT - THR	7.8 NM		6 min 41		5 min 30		4 min 41		4 min 04		3 min 36		2 min 56		2 min 32
VSP (ft/min)															

SCHEMATA
DE L'INFORMATION
AERONAUTIQUE

API OCH IDENT VSS

AMDT 0409 CHG : MOCA

© SIA