

GDP MOOC

DIVERSIFICATION DE LA PRODUCTION

V.A.N. comparée
FEB – AGRIBIO - UNAG

Responsable financier : Olivier LESSOUS

Projet 1 - FEB

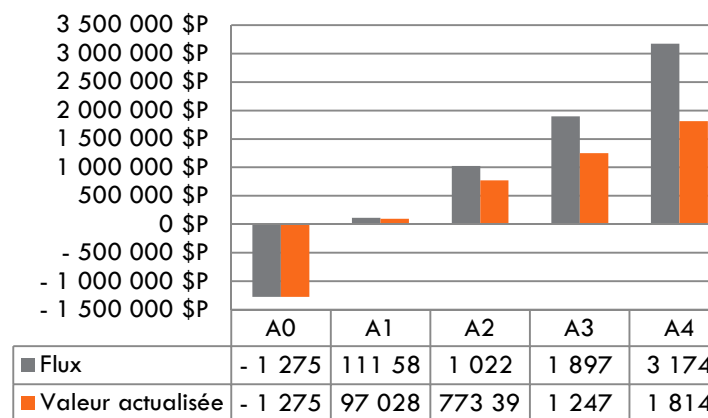
2

Année		Dépenses	Recettes	Flux	Coefficient d'actualisation*	Valeur actualisée
2025	A0	634 600 \$P	0 \$P	- 634 600 \$P	1,000000	- 634 600 \$P
2026	A1	978 500 \$P	1 320 000 \$P	341 500 \$P	0,869565	296 957 \$P
2027	A2	1 055 250 \$P	1 814 000 \$P	758 750 \$P	0,756144	573 724 \$P
2028	A3	1 421 250 \$P	1 980 000 \$P	558 750 \$P	0,657516	367 387 \$P
2029	A4	1 347 000 \$P	2 640 000 \$P	1 293 000 \$P	0,571753	739 277 \$P
						1 342 745 \$P

* Pour un taux d'actualisation de 15%

L'investissement initial est modéré.
 Les recettes arrivent rapidement,
 dégagant des flux positifs dès A1.
 Mais il faut compter des dépenses de
 fonctionnement restant élevées,
 notamment pour l'achat des bêtes
 chaque année.

Flux et Valeurs actuelles nettes



Projet 2 - AGRIBIO

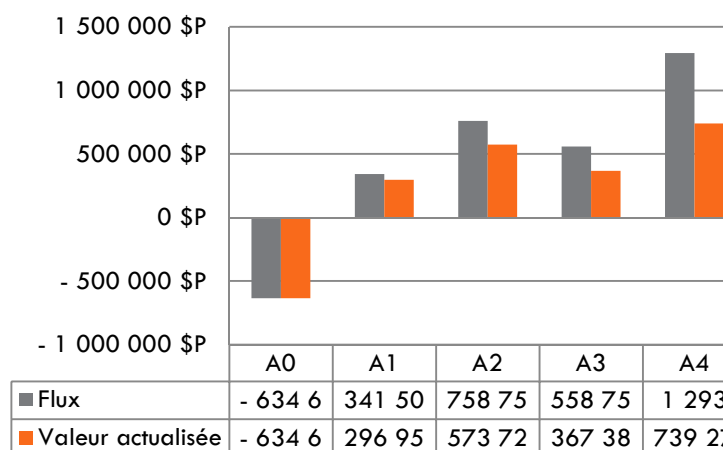
3

Année		Dépenses	Recettes	Flux	Coefficient d'actualisation*	Valeur actualisée
2025	A0	1 275 500 \$P	0 \$P	- 1 275 500 \$P	1,000000	- 1 275 500 \$P
2026	A1	1 186 600 \$P	1 298 182 \$P	111 582 \$P	0,869565	97 028 \$P
2027	A2	1 514 000 \$P	2 536 809 \$P	1 022 809 \$P	0,756144	773 390 \$P
2028	A3	1 654 500 \$P	3 551 573 \$P	1 897 073 \$P	0,657516	1 247 356 \$P
2029	A4	1 640 500 \$P	4 814 634 \$P	3 174 134 \$P	0,571753	1 814 822 \$P
						2 657 096 \$P

* Pour un taux d'actualisation de 15%

L'investissement initial est important.
 Les recettes arrivent rapidement,
 dégagant des flux positifs dès A1.
 On enregistre une baisse du flux en A3 lors
 de l'achat des terrains supplémentaires.
 Les bénéfices reprennent ensuite.

Flux et Valeurs actuelles nettes



Projet 3 - UNAG

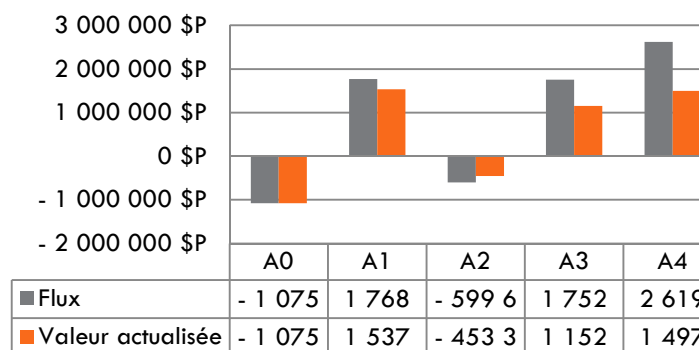
4

Année		Dépenses	Recettes	Flux	Coefficient d'actualisation*	Valeur actualisée
2025	A0	1 075 500 \$P	0 \$P	- 1 075 500 \$P	1,000000	- 1 075 500 \$P
2026	A1	821 800 \$P	2 590 000 \$P	1 768 200 \$P	0,869565	1 537 565 \$P
2027	A2	2 189 600 \$P	1 590 000 \$P	- 599 600 \$P	0,756144	- 453 384 \$P
2028	A3	1 551 500 \$P	3 304 000 \$P	1 752 500 \$P	0,657516	1 152 297 \$P
2029	A4	1 504 350 \$P	4 124 000 \$P	2 619 650 \$P	0,571753	1 497 793 \$P
						2 658 772 \$P

* Pour un taux d'actualisation de 15%

Les investissements principaux sont répartis sur A0 et A2. On enregistre un flux positif conséquent dès A1, ce qui permet d'adoucir l'impact financier des travaux de modernisation et de la chute temporaire de production pendant A2.

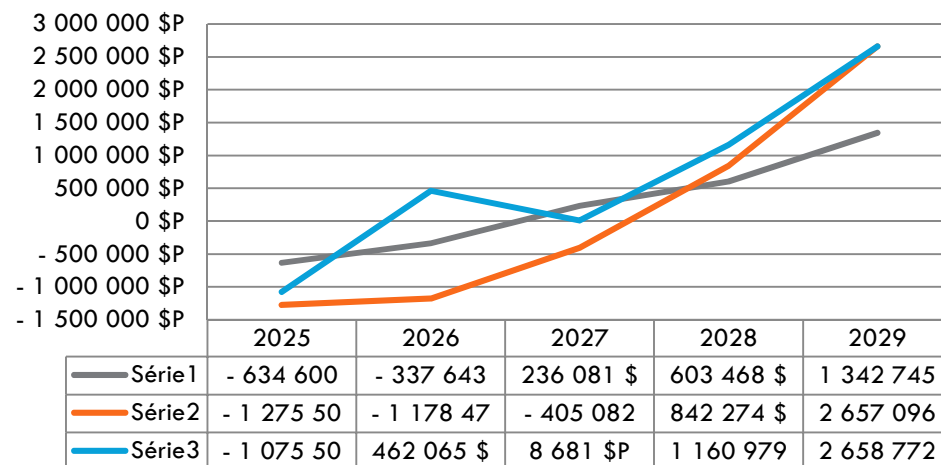
Flux et Valeurs actuelles nettes



Comparaison financière des projets

5

VAN cumulée



Les trois projets sont viables financièrement, et même profitables. Ils permettront de doubler l'investissement initial.

Le projet 3, UNAG, permet un retour sur investissement extrêmement rapide, pour un très bon bénéfice. Il constitue la meilleure option.

	VAN positive	Retour sur investissement	VAN finale	Investissement initial
P1 - FEB	oui	2028	1,3 M\$P	modéré
P2 - Agribio	oui	2028	2,6 M\$P	important
P3 - UNAG	oui	2026	2,6 M\$P	important

Nouvelles valeurs de départ

6

Flux

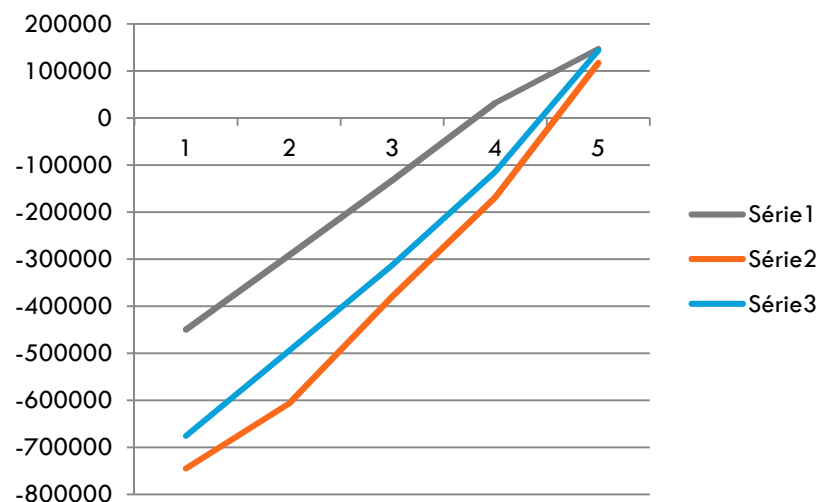
Année	Flux P1	Flux P2	Flux P3
A0	-450 000	-745 000	-675 400
A1	181 800	159 100	207 600
A2	210 800	300 400	240 200
A3	250 400	320 000	302 400
A4	200 850	500 000	450 500

Valeurs actuelles nettes*

Année	Flux P1	Flux P2	Flux P3
A0	- 450 000 \$P	- 745 000 \$P	- 675 400 \$P
A1	158 087 \$P	138 348 \$P	180 522 \$P
A2	159 395 \$P	227 146 \$P	181 626 \$P
A3	164 642 \$P	210 405 \$P	198 833 \$P
A4	114 837 \$P	285 877 \$P	257 575 \$P

* Pour un taux d'actualisation de 15%

VAN Cumulée



Les trois projets aboutissent à des VAN équivalentes. On conseillera alors le projet 1 qui a un investissement de départ plus faible.