



ORDRE DE MISSION N° 04-2014-C

Diffusion restreinte

## DAMAS

### OBJECTIFS NEUTRALISATION TROUPES DESTRUCTION ARMEMENTS ET INFRASTRUCTURES

<b>LTAG</b> TURQUIE OTAN	<b>HED 17h00</b> <b>MTO</b> <b>favorable</b>	Rwy 05/23 236' 3067 x 45 m	ILS rwy 23 111.70 / 54X LOC 229	ILS rwy 05 109.30 / 30X LOC 049	GRD 123.25	TWR 122.11	APP 126.50
--------------------------------	--	----------------------------------	---------------------------------------	---------------------------------------	---------------	---------------	---------------

<b>Briefing initial</b> <b>H - 15 h</b>	emports d'armements seront établis au briefing initial de préparation mission	config * bidon central
--	---	------------------------------

IFF M4-1240 M3-6300	Ch 5 Com1-120.0 Com2-127.0	composition patrouille et affectations précises des pilotes au briefing initial
---------------------------	----------------------------------	---

<b>Take Off</b> <b>17h00 Z</b>	montée 1500' vers WPT 1 TARSU	faux exercice d'appontage sur CVN 69 pour échapper aux radars syriens	sur TARSU descente à 200' MSL	cap sur Wpt ALPHA point de pénétration sur territoire Libanais	suivi relief en RALT - cap sur TGT
-----------------------------------	-------------------------------------	---	-------------------------------------	---	--

CVN 68 soutien et dégagement	Wpt SOBOS au large de Nicosie	TACAN 27X ILS 109.00	Marshal 121.0 122.10
------------------------------------	-------------------------------------	-------------------------	----------------------------

AWACS sur zone pendant toute la mission pour isoler et protéger les fréquences radio - assurer l'alerte aérienne sur trafics "bogeys" menaçants et l'anti collision avec la CAG	veille et intervention sur Chanel 5	<b>indicatif</b> <b>HIBOU 25</b>
---	-------------------------------------	-------------------------------------

\* bidon en config CTR sera largué en mer à 0

**TARGET 1 ET 2**

33.31.2500 N

Elévation

36.20.5300 E

0'

**TARGET 3**

33.31.8800 N

Elévation

36.16.3400 E

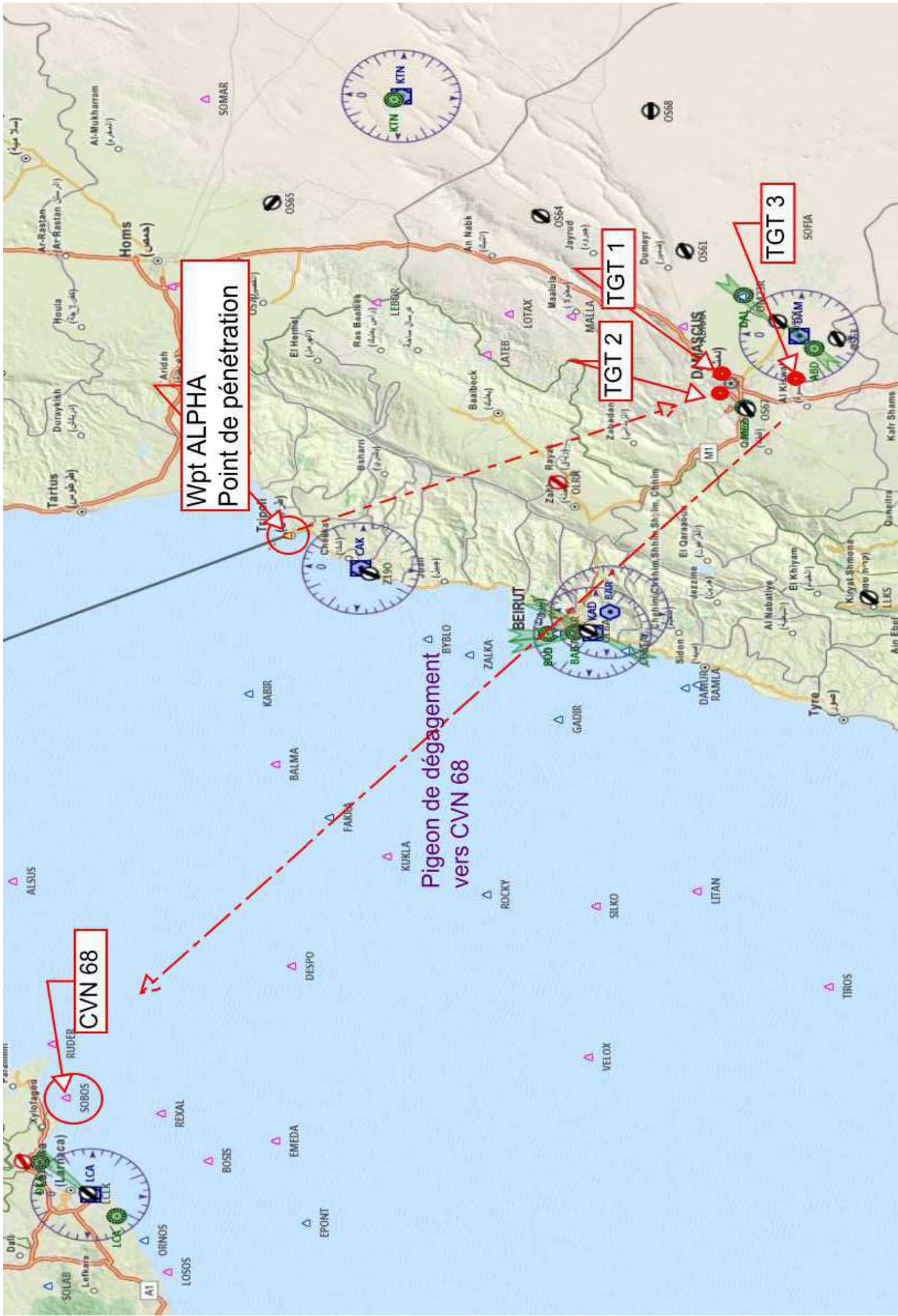
3 560'

**Les identifications et descriptions des cibles sont répertoriées sur les photos satellites jointes**

**Nous avons tout lieu de craindre que 2 ou 3 sites SAM que nous ne sommes pas parvenus à localiser pour l'instant, puissent se trouver autour de Damas et surtout être encore opérationnels**



CVN 69 pour simulations d'appontages



Wpt ALPHA  
Point de pénétration

Pigeon de dégagement  
vers CVN 68

CVN 68

TGT 3

TGT 1

TGT 2

TGT 1



*TGT 1 et 2 regroupés - 33.31.2500 N 36.20.5300 E - Elev 0'*

*Cet angle de prise de vue correspond à votre axe d'approche sur Objectifs*

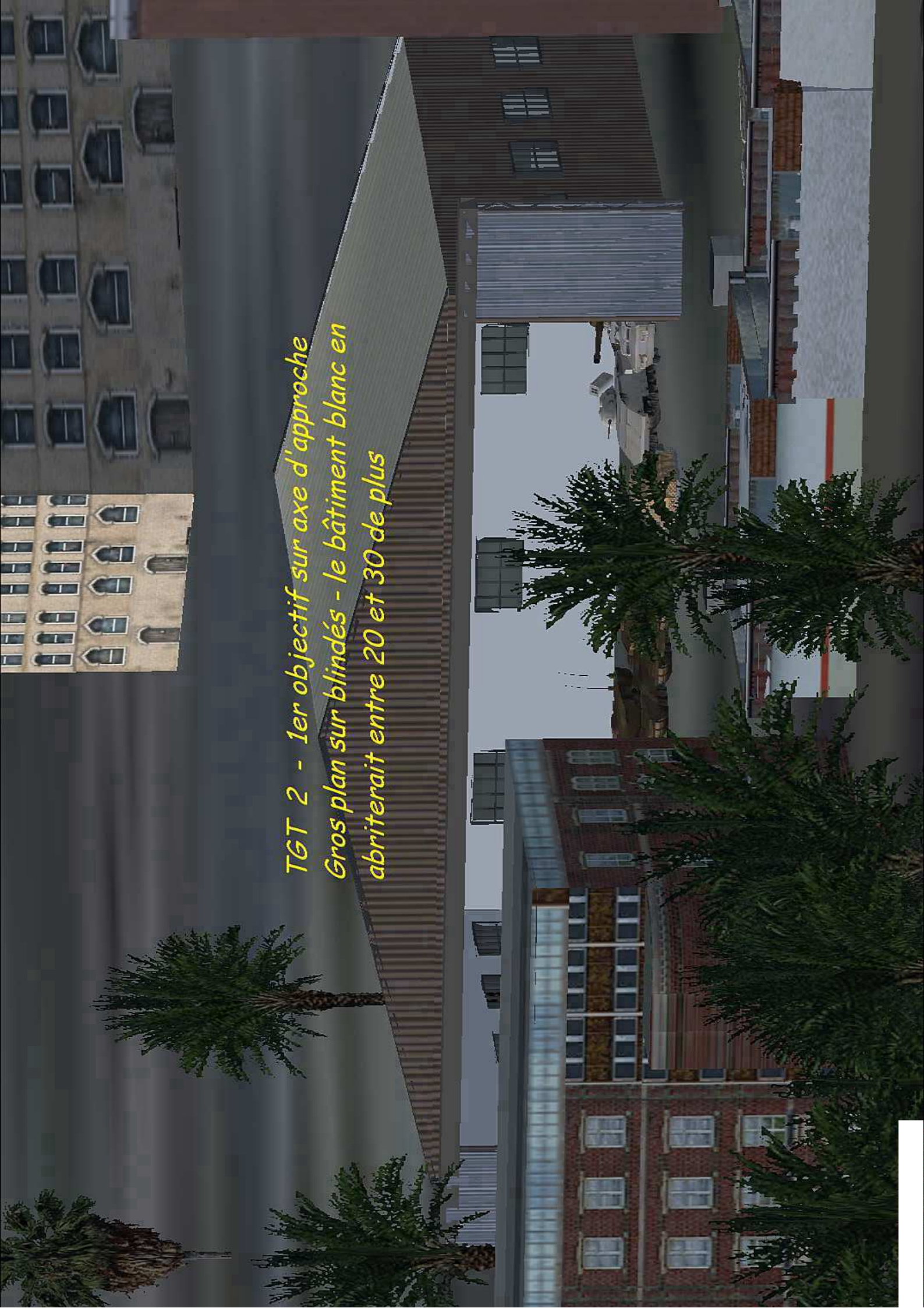
*1er plan : blindés - munitions - garage de réparations - casernement*

*2ème plan : détails sur documents suivants*

TGT 2



*TGT 2 - 1er objectif sur axe d'approche  
Gros plan sur blindés - le bâtiment blanc en  
abriterait entre 20 et 30 de plus*



ensemble par l'arrière

Artillerie lourde camouflée

Centrale électrique

camouflage blindés

légers

Stockages munition

Casernement hommes de troupe

radar d'approche  
hélicos et balises  
d'approche hélicos

Tour de contrôle hélicoptère et  
centre des transmissions

centre médical

Héliport



Cible prioritaire



Cible prioritaire 2

~~NE PAS TOUCHER~~





### Cible prioritaire 3



## Camouflage artillerie lourde



## Camouflage blindés légers

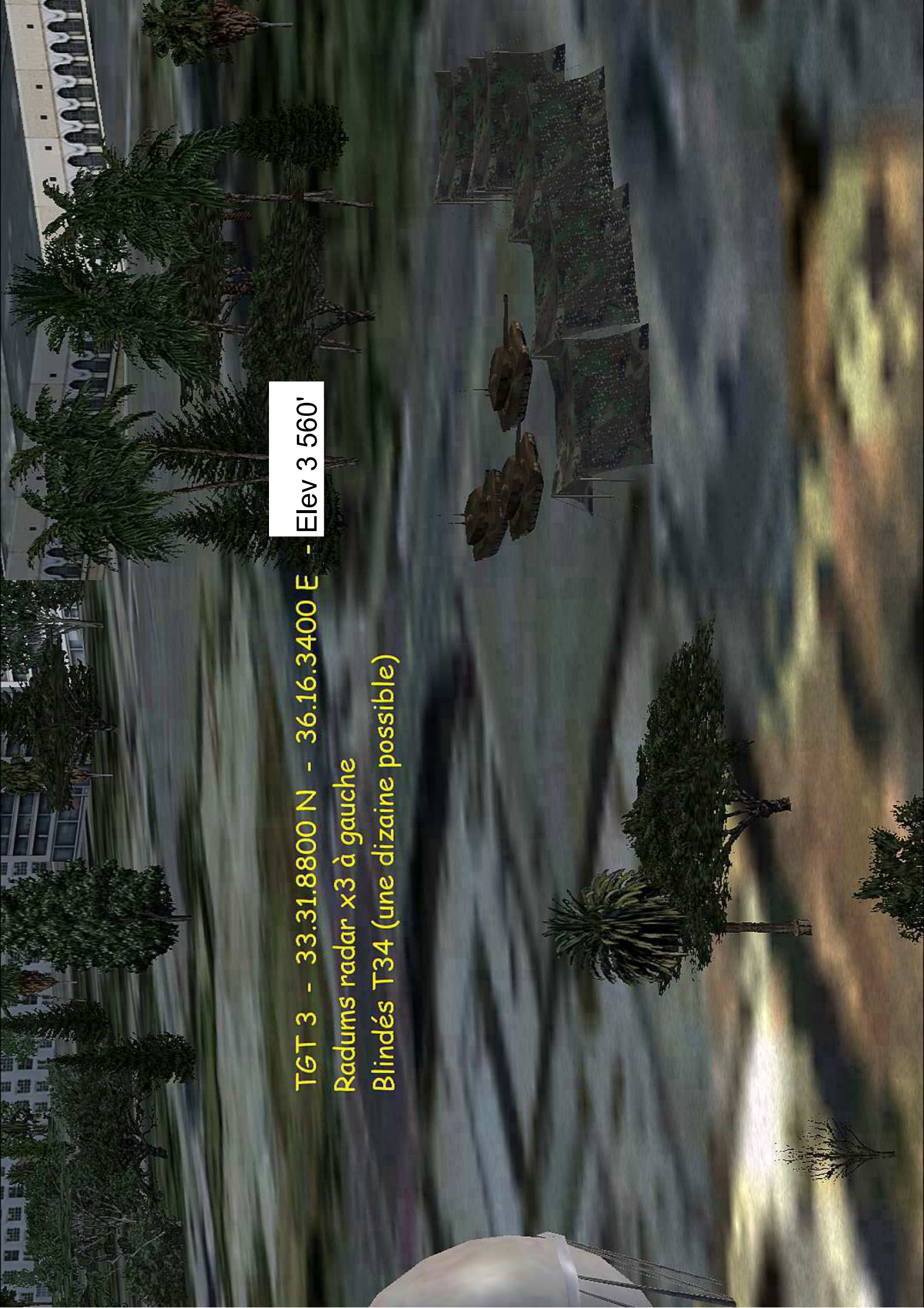


TGT 3 - 33.31.8800 N - 36.16.3400 E - Elev 3 560'

Radars radar x3 à gauche

Blindés T34 (une dizaine possible)

Elev 3 560'



TGT 3 - côté gauche  
les 3 radars des antennes  
radar





A 3D simulation of a military base. In the upper half, a helicopter is on a landing pad with yellow corner markers. To its right is another landing pad with a white 'H' marking. In the lower half, a second helicopter is on a landing pad with red corner markers and a red 'H' marking. To its right is another landing pad with a red 'H' marking. In the background, a large, multi-story building is heavily damaged, with significant structural damage and debris. A small truck is visible to the right of the building. A white text box is overlaid on the scene.

exemples d'impacts sur  
cibles  
Les explosions missiles ou  
bombes apparaissent en  
boules de feu

