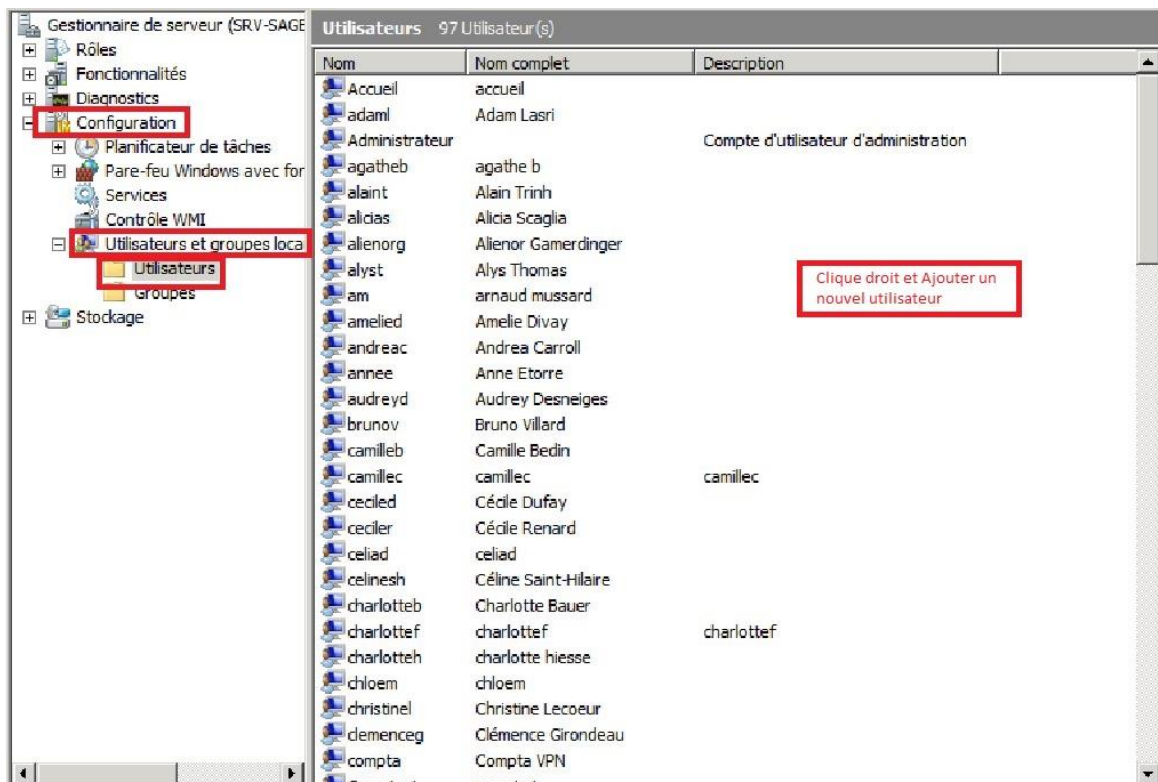


CREATION DE COMPTE SAGE

Se connecter au serveur SAGE et ouvrir les configurations, puis utilisateurs et groupe. Choisir le dossier utilisateur. Faire un clic droit et Ajouter un nouvel utilisateur.



Entrer le nom de l'utilisateur et son nom complet. Pour le nom d'utilisateur noter le prénom et la première lettre du nom de famille.

Nouvel utilisateur

Nom d'utilisateur : helenej

Nom complet : Hélène J.

Description :

Mot de passe :

Confirmer le mot de passe :

L'utilisateur doit changer le mot de passe à la prochaine ouverture de session

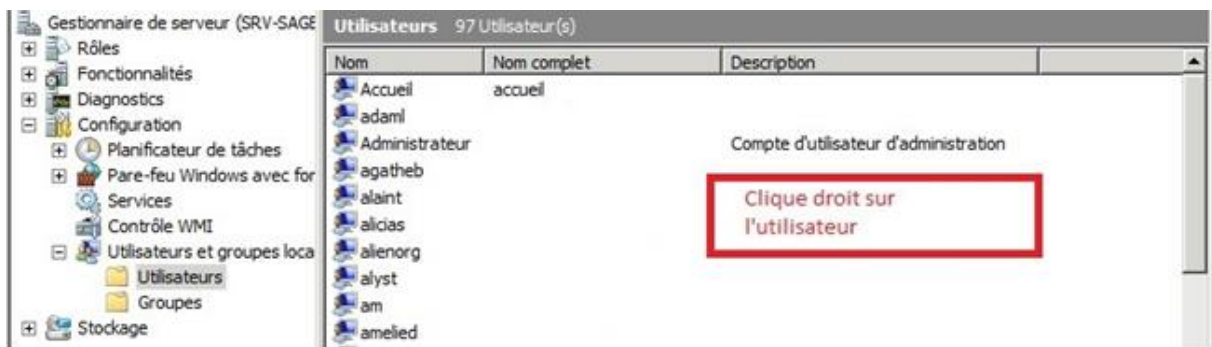
L'utilisateur ne peut pas changer de mot de passe

Le mot de passe n'expire jamais

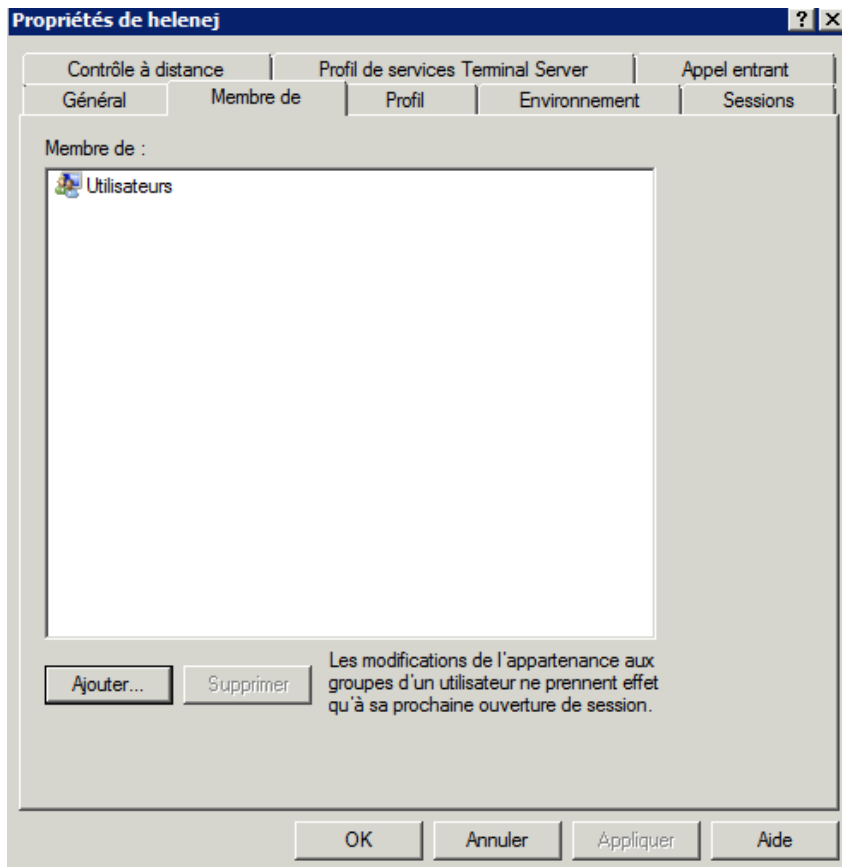
Le compte est désactivé

Aide Créer Fermer

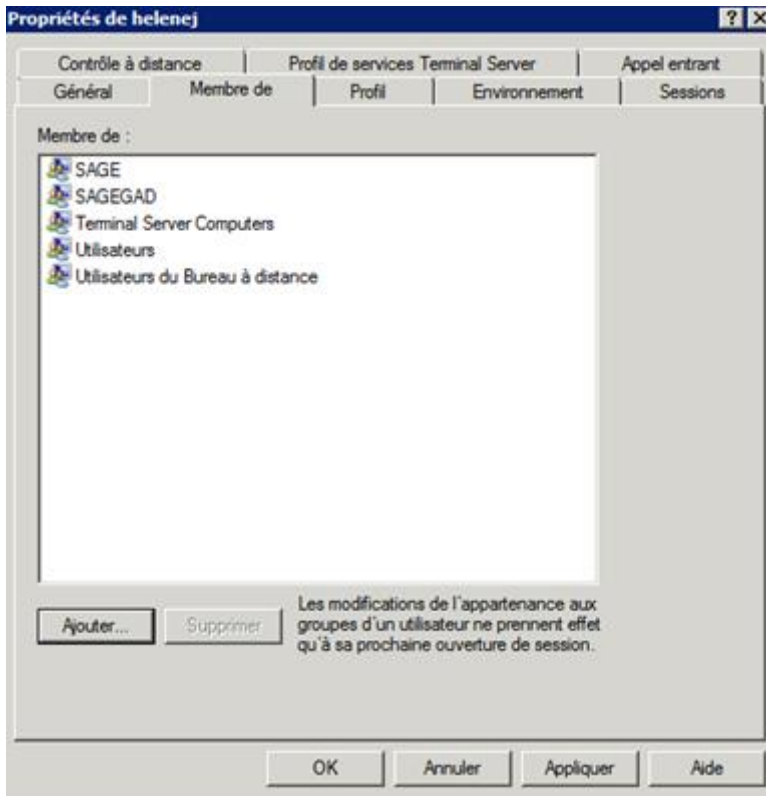
Clic droit sur le nouvel utilisateur



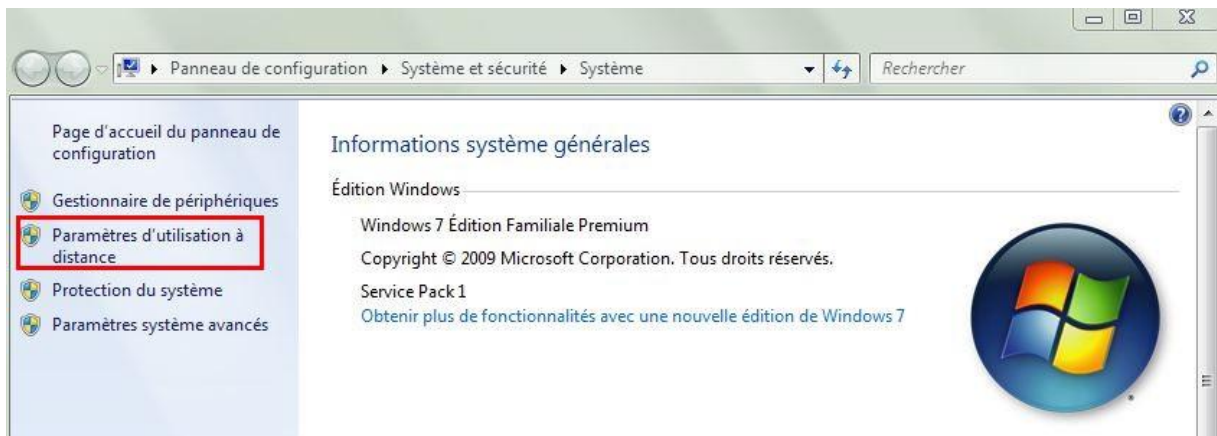
Choisir : membre de



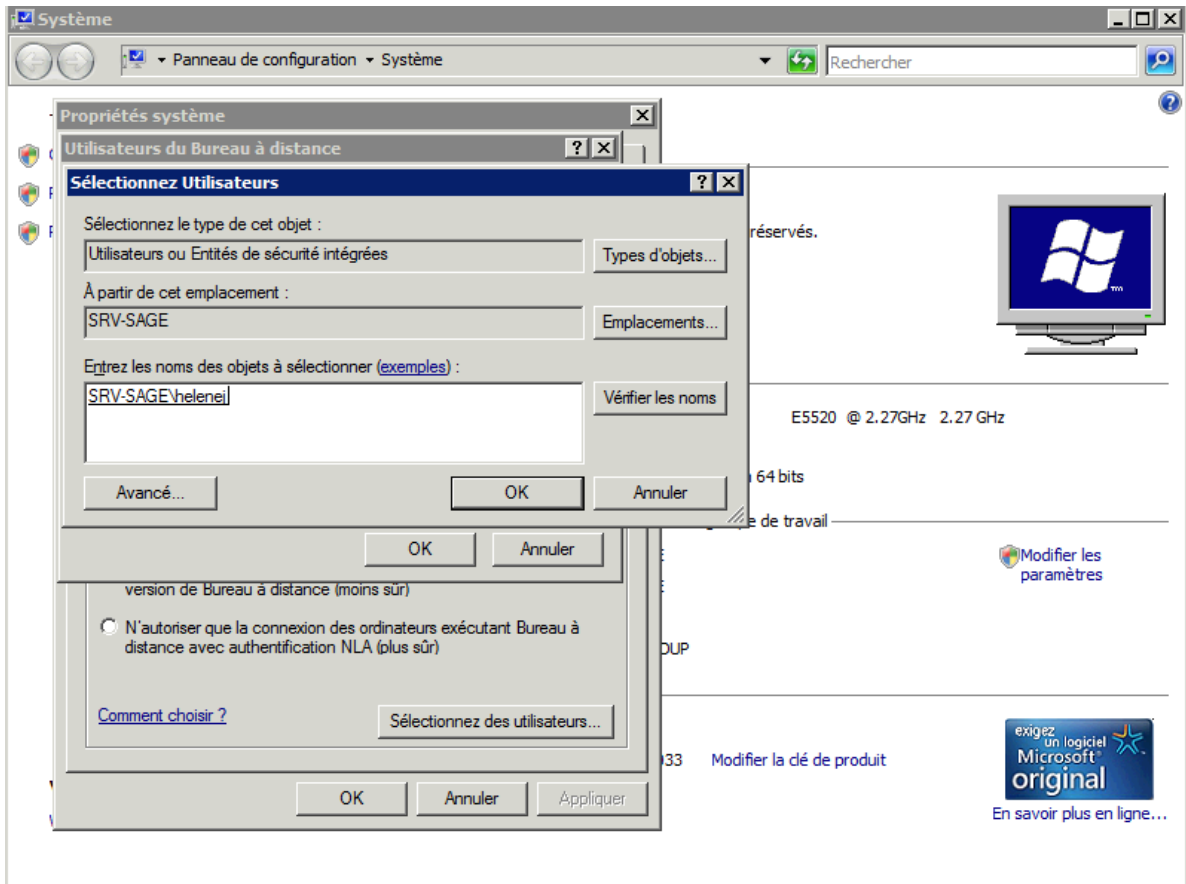
Ajouter les quatre groupes suivant (hors utilisateurs)



Faire le chemin suivant : Démarrer – Ordinateur (clic droit) – Propriétés – Paramètre d'utilisation à distance Entrer le nom de l'utilisateur et Vérifier le nom.



Démarrer – Ordinateur – Propriétés –
Paramètre d'utilisation à distance Entrer le nom de l'utilisateur et Vérifier le nom.



Aller dans Ordinateur – Sage – ComptaSage – MCSAATCHI et envoyer le fichier vers le bureau

