

Vplug Server version 1.0.2.16 minimum est nécessaire depuis le changement de longueur des ECM fin juin 2011.  
Vplug Server DOIT fonctionner avec la version **viaccess.mdl** du **3/3/2011**.

**VPLUG :**

Faites une recherche sur Google avec les mots clé suivants et téléchargez les fichiers suivants

- **vPlug\_Server\_v1.0.2.16.rar**
- viaccess.mdl 03/03/2011
- v\_keys.db

... ou le tout via le lien : [http://www.2shared.com/file/6v9RB1Mw/vPlug\\_Server\\_v10216\\_pour\\_TNTSA.html](http://www.2shared.com/file/6v9RB1Mw/vPlug_Server_v10216_pour_TNTSA.html)

**OSCAM :**

<http://download.oscam.to/index.php?PHPSESSID=k5bosr48nakhjq7bsrvm8fbs23&direction=0&order=mod&directory=mips-tuxbox>

Toutes les versions antérieures de VPLUG et OSCAM ne permettent pas le décodage de la TNT.

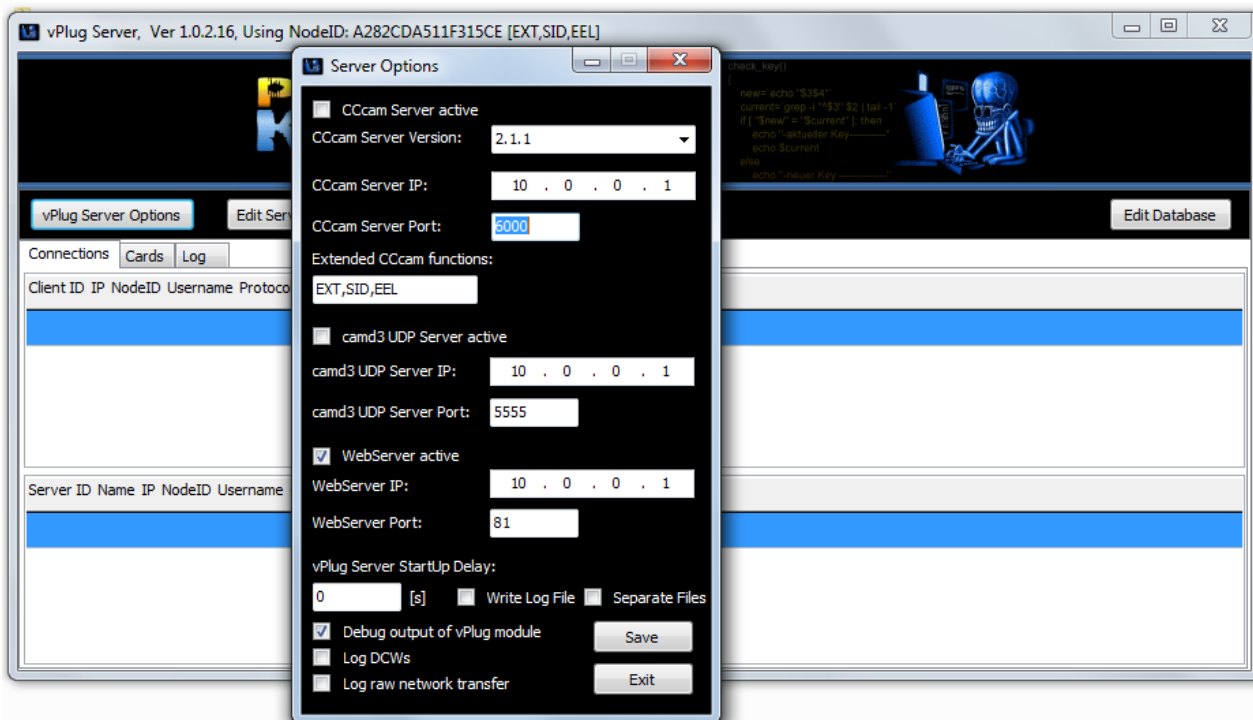
VPLUG fonctionnera en relation avec OSCAM SEUL installé dans la Dreambox. (Il va de soi que votre Dreambox et votre PC doivent être connectés en réseau.

CCCam seul ne permet plus de traiter les ECM longs.

**Installation et configuration de VPLUG SERVER version 1.0.2.16 ou ultérieure dans un PC.**

Décompresser l'archive de VPLUG SERVER dans un répertoire du PC et mettez à jour vkeys.db si nécessaire

Lancer VPLUG SERVER et cliquez sur le bouton **Vplug Server Options**

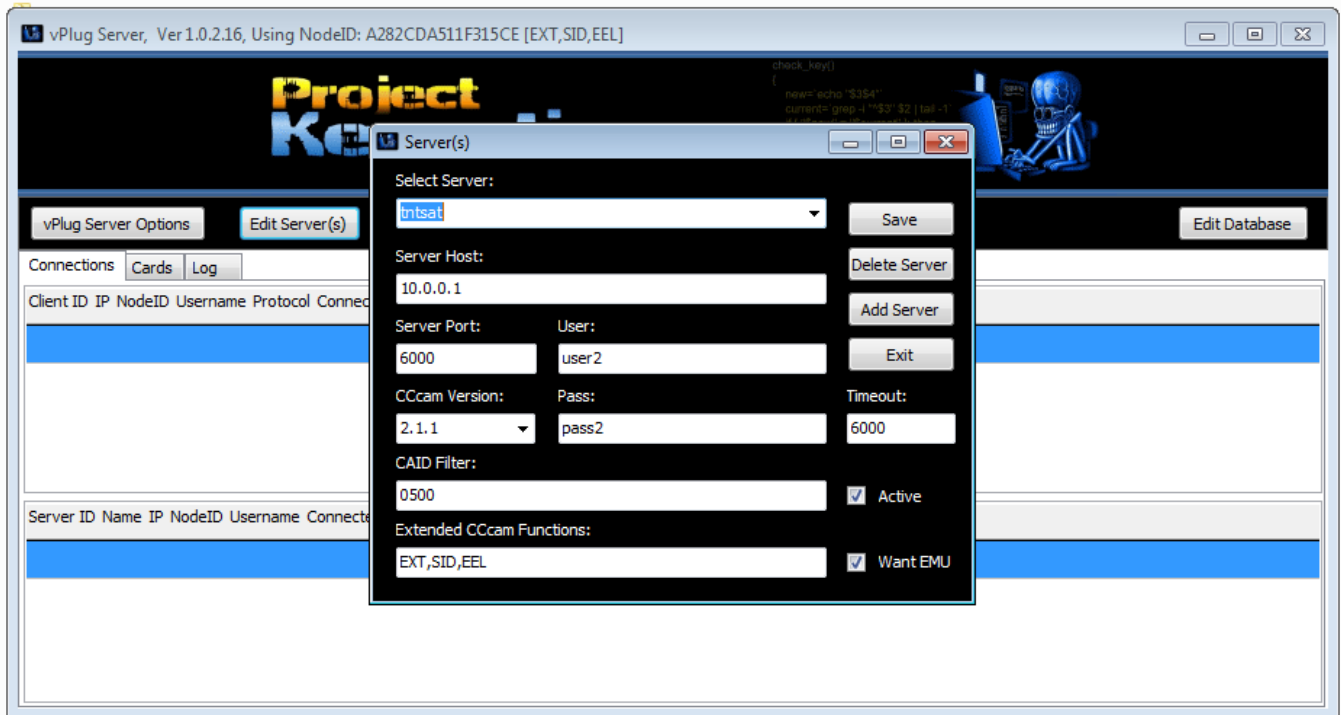


- Sélectionner CCcam version 2.1.1 (obligatoire)
- CCcam Server ip : inscrivez ici l'IP du PC sur lequel tourne Vplug
- Entrez un numéro de port qui devra correspondre à celui spécifié dans oscam.server pour le reader CCCam
- Si vous souhaitez déboguer votre installation, cochez Debug Output pour pouvoir suivre les connexions sous l'onglet *Log*.
- Il n'est pas nécessaire de configurer et activer camd3 qui n'est pas utilisé.

- Si vous voulez contrôler votre serveur Vplug à partir d'un browser, entrer l'IP de votre Webserver, c-à-d le PC sur lequel tourne Vplug. Entrez un numéro de port.  
Vous pourrez contrôler le fonctionnement de Vplug en entrant : <http://<votre ip>:81> si vous avez choisi 81 comme port.
- Dans *Extended CCcam functions*, veillez à ce que EXT, SID, EEL s'y trouvent. (EEL est la fonction de contournement des ECM longs)
- Activez le serveur CCcam en cochant *CCcam Serve Active*.

Cliquez sur *Save* puis *Exit*

Cliquez maintenant sur **Edit server**

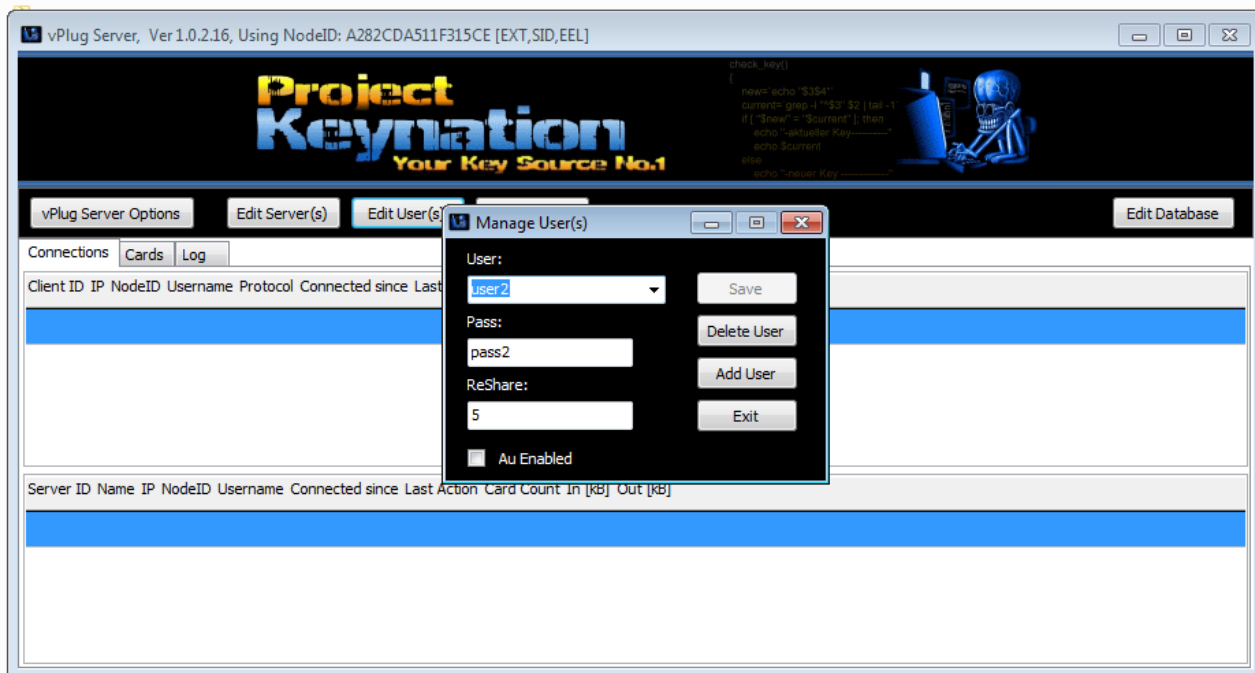


Cliquez sur *Add Server* pour vous créer un serveur CCcam pour la TNT.

- Donnez un nom à votre serveur
- Dans *Server Host*, entrez l'IP du PC sur lequel tourne Vplug
- Dans *Server Port* entrez le port que vous aviez choisi dans *Vplug Server Options*
- Sélectionnez la version 2.1.1 de CCcam.
- Entrez un nom de user et un mot de passe que vous définirez après avec le bouton *Edit user(s)*
- Dans *CAID Filter* entrez 0500 (Viaccess)
- Assurez vous que EXT, SID, EEL se trouvent bien dans *Extended CCcam Functions*.
- Il n'est pas nécessaire de cocher *Want Emu*.

Cliquez sur *Save* puis *Exit*

Cliquez sur Edit User(s) pour créer les utilisateurs et mots de passe



Cliquez sur *Add User*

- Introduisez le nom de User que vous avez utilisé dans *Edit Server* .  
(Il s'agit du nom d'utilisateur interne pour le serveur Vplug)
- Introduisez le mot de passe spécifié dans *Edit Server* et qui sera utilisé dans OSCAM  
(Il s'agit du mot de passe interne pour le serveur Vplug)

Cliquez sur *Add User*

- Introduisez un nom de User que vous allez utiliser dans *OSCAM* . (Il s'agit du nom d'utilisateur du client (votre Dreambox) qui se connectera à VPLUG)
- Introduisez le mot de passe qui sera utilisé dans OSCAM. (voir plus bas dans `oscam.server`)

Cliquez sur *Save* puis *Exit*

A ce stade, si le fichier `v_keys.db` contient les bonnes clés , VPLUG est configuré.

Pour plus de sécurité, fermez VPLUG puis relancez le.

Vous devriez voir les connexions dans la partie basse de l'écran et le Log devrait vous montrer les transactions de connexion et de décryptage une fois OSCAM configuré dans la Dreambox.

Vous pouvez modifier manuellement les clés ou ajouter des références de Provider via le bouton *Edit Database*

### **Configuration de OSCAM dans la DreamBox**

Pour rappel OSCAM fonctionnera seul et non plus en tandem avec CCcam.

Si vous aviez installé CCCam/Oscam, désinstallez-le installez une version > svn 5496 d'OSCAM seule.

Il vous faudra utiliser un logiciel ftp pour éditer les fichiers de configuration d'OSCAM dans votre Dreambox.

Seuls les éléments utiles des fichiers de configuration sont conservés pour :

- **TNTSAT via VPLUG SERVER**
- **TELESAT avec carte locale officielle (slot supérieur sci1)**
- **TSR avec carte locale officielle (slot inférieur sci0)**

Notes : Les paramètres utiles pour **VPLUG et la TNTSAT** sont décrits en caractères bleus.

Les fichiers de configuration d'OSCAM sont dans `var/tuxbox/config`

## Fichier oscam.server

# reader configuration

#

# Carte TSR dans slot du bas sci0

[reader]

label = srg-local  
enable = 1  
protocol = internal  
device = /dev/sci0  
services = p\_srgswiss  
caid = 0500&FFFF  
detect = cd  
mhz = 500  
cardmhz = 357  
ident = 0000:023800  
group = 1  
emmcache = 1,3,2  
ecmcache = 1

[reader]

label = telesat-local  
enable = 1  
protocol = internal  
device = /dev/sci1  
#services =  
caid = 0100  
ident = 0100:000000,00006D  
detect = cd  
mhz = 500  
cardmhz = 357  
group = 1  
emmcache = 1,3,255  
lb\_weight = 100

**# remote CCcam reader**

**[reader]**

**reconnecttimeout = 5**

**label = remote**

**protocol = cccam**

**device = 10.0.0.10, 6000 # notez le port identique à celui spécifié dans VPLUG Server**

**account = oscam\_user,oscam\_password # mot de passe créé dans Vplug Server**

**group = 1**

**caid = 0500**

**cccversion = 2.1.1**

cccbuild = 4096

# fin de fichier

Tout le reste du fichier est commenté (#) et n'est donc pas listé dans ce document.

---

### oscam.user :

```
#
# user configuration DM8000
#

#TSR SRG dans slot du bas sci0
[account]
user          = local
pwd           = local
disabled      = 0
expdate       =
group         = 1
hostname     =
uniq          = 0
sleep         = 0
monlevel      = 2
au            = srg-local
services      =
p_csat_seca_hd_3315,p_csat_seca_hd_3311,!p_cplus_hd,p_cplus_main,p_cplus_rest,p_csat_rest,p_srgswiss,p_
telesat,orange,canalnl
caid =
betatunnel =
ident =
keepalive     = 1
numusers      = 0
penalty       = 0

#TELESAT dans slot du haut sci1
[account]
user          = local
pwd           = local
disabled      = 0
expdate       =
group         = 1
monlevel      = 3
au            = telesat
```

Dans le fichier ci-dessus, seules informations relatives aux cartes insérées dans les slot de la DM8000 sont reprises.

Il n'y a pas d'information spécifique pour la TNT SAT.

---

---

## oscam.conf

```
#
# main configuration DM8000
#
# main configuration
[global]
nice = -1
WaitForCards = 1
saveinithistory = 1
preferlocalcards = 1

[webif]                #paramètres pour le monitoring via browser web
httpport = 81
httpuser = yves
httppwd = yves
#httpcss = /var/tuxbox/config/blackstyle.css
httprefresh = 10
httpallowed = 127.0.0.1,10.0.0.0-10.0.0.255 # définition des IP autorisés à accéder à l'interface WEB
httphideidleclients = 0
httpreadonly = 0
httpsavefullcfg = 0

# protocols

#[cccam]                #client CCcam d'OSCAM (fonctionne très bien pour la TNT)
port      = 6000
version   = 2.1.1
build     = 1234
reshare   = 2

[dvbapi]                # activation de dvbapi obligatoire pour la TNT avec Vplug
enabled   = 1
user      = local
pmt_mode  = 0
demux     = /dev/dvb/adapter0/demux0
ca        = /dev/dvb/adapter0/ca1
socket    = /tmp/camd.socket
```

---

## oscam.dvbapi

```
P: 500:030B00    # TNTSAT
P:0500:023800   # TSR
P:0100:00006D   # TELESAT
```

---

---

Les autres fichiers de configuration d'OSCAM ne sont pas modifiés par rapport à la version téléchargée d'origine.

Une fois les fichiers d'OSCAM modifiés relancez OSCAM .(bouton bleu)

Avec cette configuration, la Dreambox traite sans problème les cartes dans les slots et la connexion avec VPLUG Server pour la TNT de sorte que le décodage de la TNT doit se faire correctement.

A noter que si vous avez encore CCcam dans votre Dreambox, il ne sert à rien d'altérer le fichier CCcam.cfg qui n'est pas utilisé par OSCAM lorsque vous sélectionnez OSCAM comme émulateur.

CCcam ne peut pas traiter les ECM longs.

Bonne configuration.