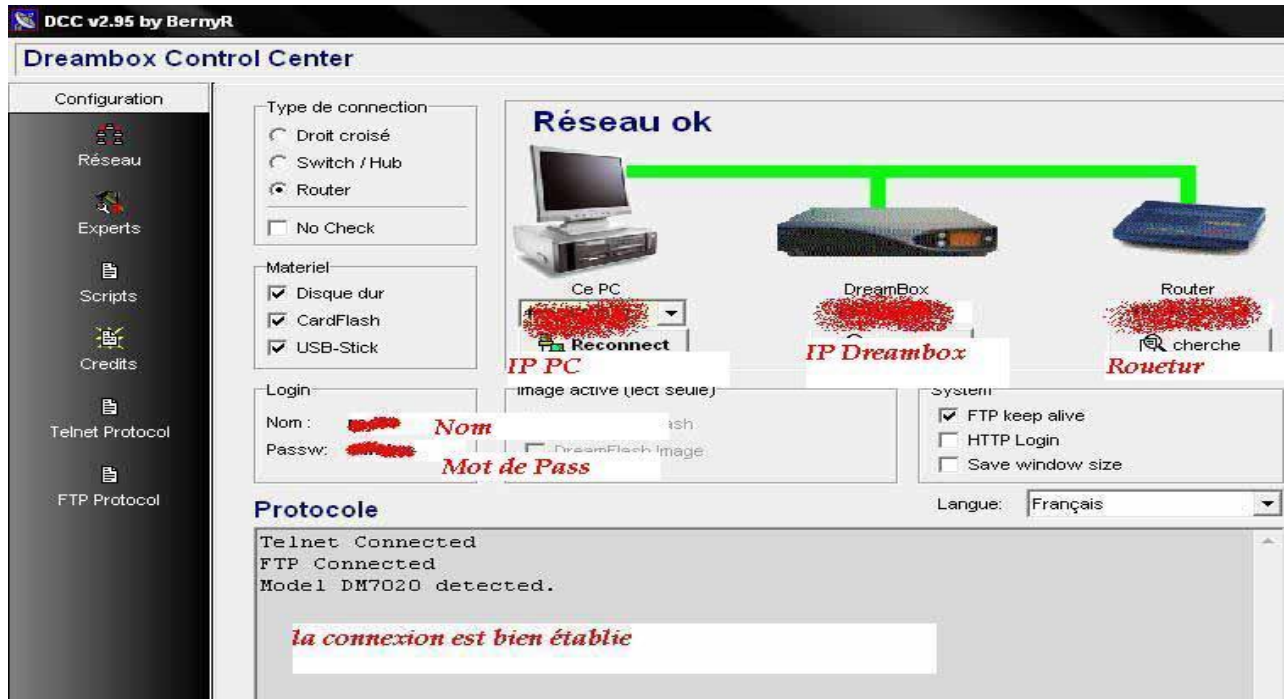
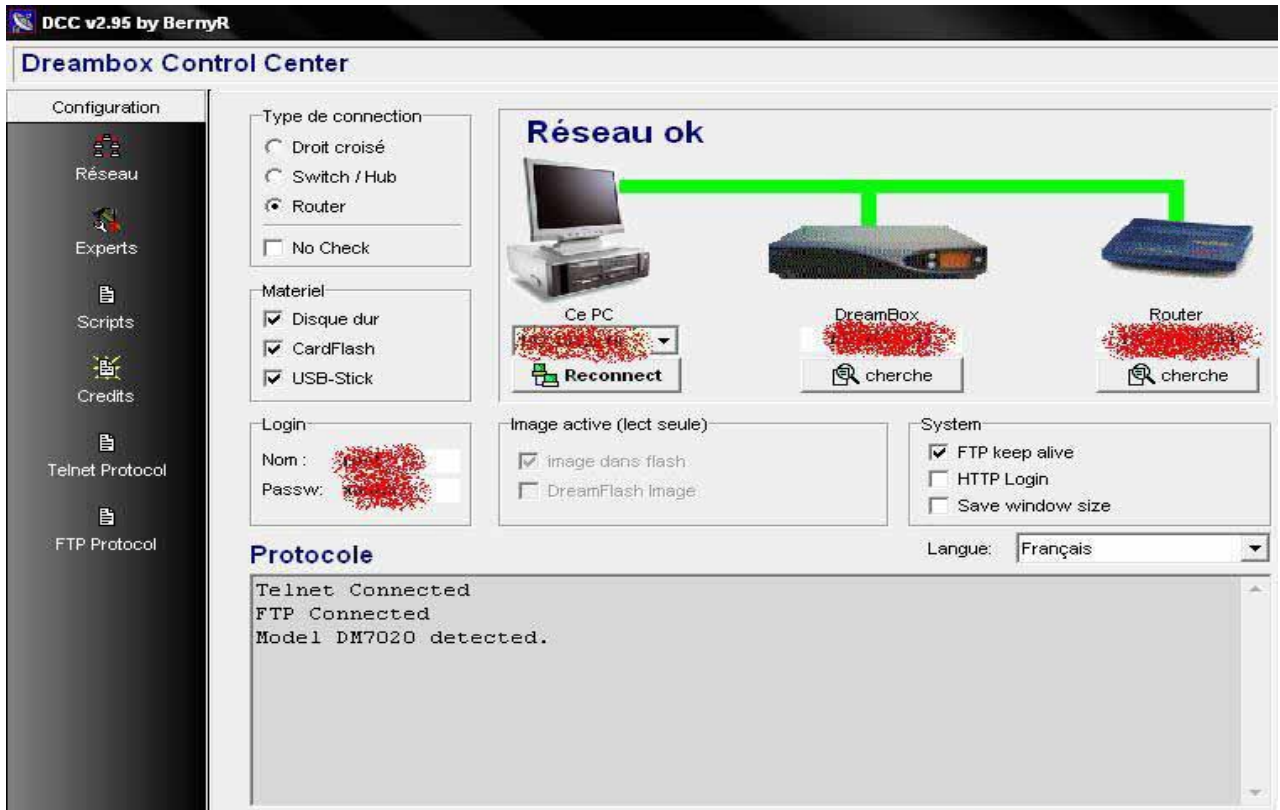


Installation manuelle du Gbox sur Dream

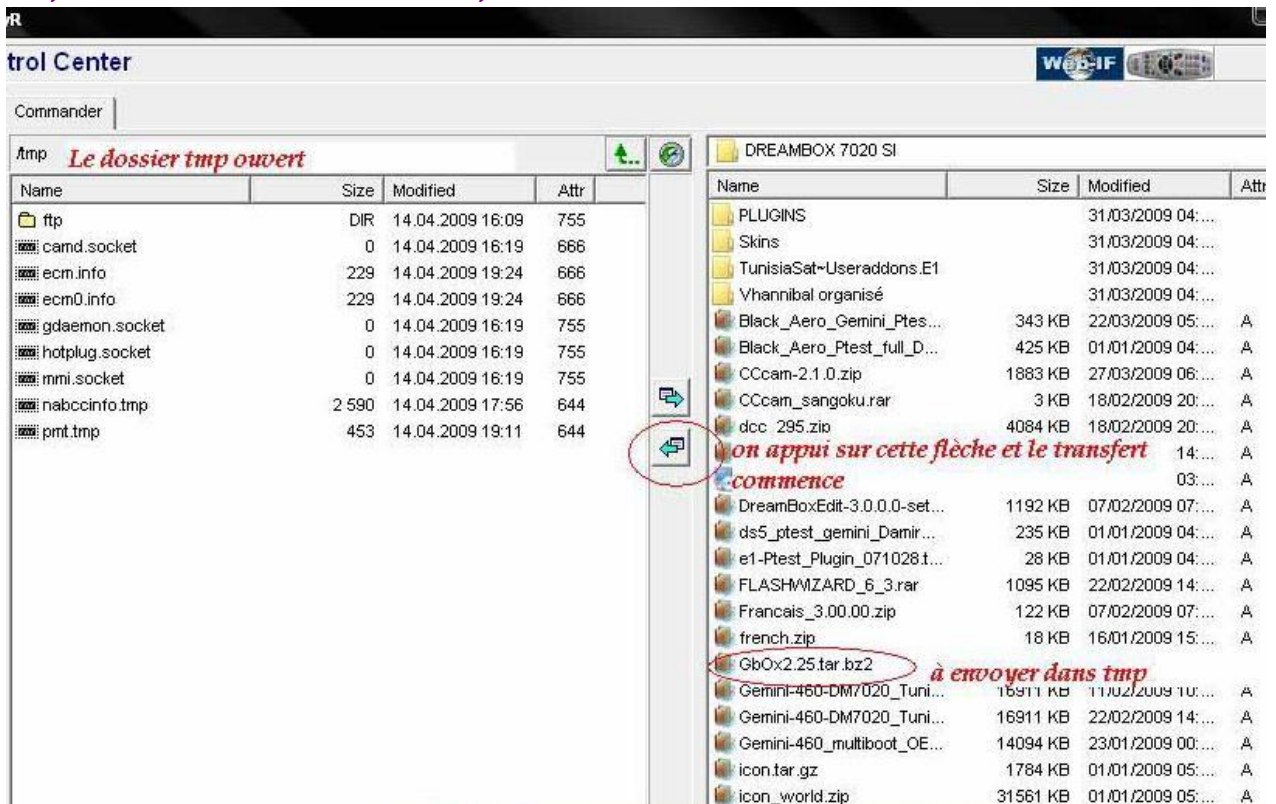
*Nous allons télécharger le Gbox
pour ma part j'ai télécharger le fichier GbOx2.25.tar mais vous pouvez choisir d'autres
Nous allons utiliser DCC où tout autre logiciel FTP
on s'assure que la connexion entre le PC et la Dreambox
est bien établie*




on clique sur FTP afin d'accéder aux différents dossiers de la Dreambox et on ouvre le dossier TMP



une fois le dossier ouvert on lui envoi le fichier GbOx2.25.tar et l'envoi commence



Control Center Web-IF 

Commander


Name	Size	Modified	Attr
ftp	DIR	14.04.2009 16:09	755
camd.socket	0	14.04.2009 16:19	666
ecm.info	229	14.04.2009 19:24	666
ecm0.info	229	14.04.2009 19:24	666
gdaemon.socket	0	14.04.2009 16:19	755
hotplug.socket	0	14.04.2009 16:19	755
mmi.socket	0	14.04.2009 16:19	755
nabccinfo.tmp	2 590	14.04.2009 17:56	644
pmt.tmp	453	14.04.2009 19:11	644

Name	Size	Modified	At
PLUGINS		31/03/2009 04:...	
Skins		31/03/2009 04:...	
TunisiaSat~Useraddons.E1		31/03/2009 04:...	
Vhannibal organisé		31/03/2009 04:...	
Black_Aero_Gemini_Ptes...	343 KB	22/03/2009 05:...	A
Black_Aero_Ptest_full_D...	425 KB	01/01/2009 04:...	A
CCcam-2.1.0.zip	1883 KB	27/03/2009 06:...	A
CCcam_sangoku.rar	3 KB	18/02/2009 20:...	A
dcc_295.zip	4084 KB	18/02/2009 20:...	A
	28215 KB	22/02/2009 14:...	A
	35935 KB	05/04/2008 03:...	A
	1192 KB	07/02/2009 07:...	A
	235 KB	01/01/2009 04:...	A
	28 KB	01/01/2009 04:...	A
	1095 KB	22/02/2009 14:...	A
	122 KB	07/02/2009 07:...	A
	18 KB	16/01/2009 15:...	A
	794 KB	14/04/2009 20:...	A
	16911 KB	11/02/2009 10:...	A
	16911 KB	22/02/2009 14:...	A
	14094 KB	23/01/2009 00:...	A
	1784 KB	01/01/2009 05:...	A
	31561 KB	01/01/2009 05:...	A

Upload 26 %

From: c:\Documents and Settings\IBRAHIM\Mes documents\DREAMBOX\DREAM

To: GbOx2.25.tar.bz2


 205,9 / / 813,6 KByte MByte/sec ...

Packet-Delay: 0 microseconds

Abbrechen Minimize

début du transfert et attendre la fin

on s'assure que le fichier est bien présent dans le dossier TMP

Control Center Web-IF 

Commander

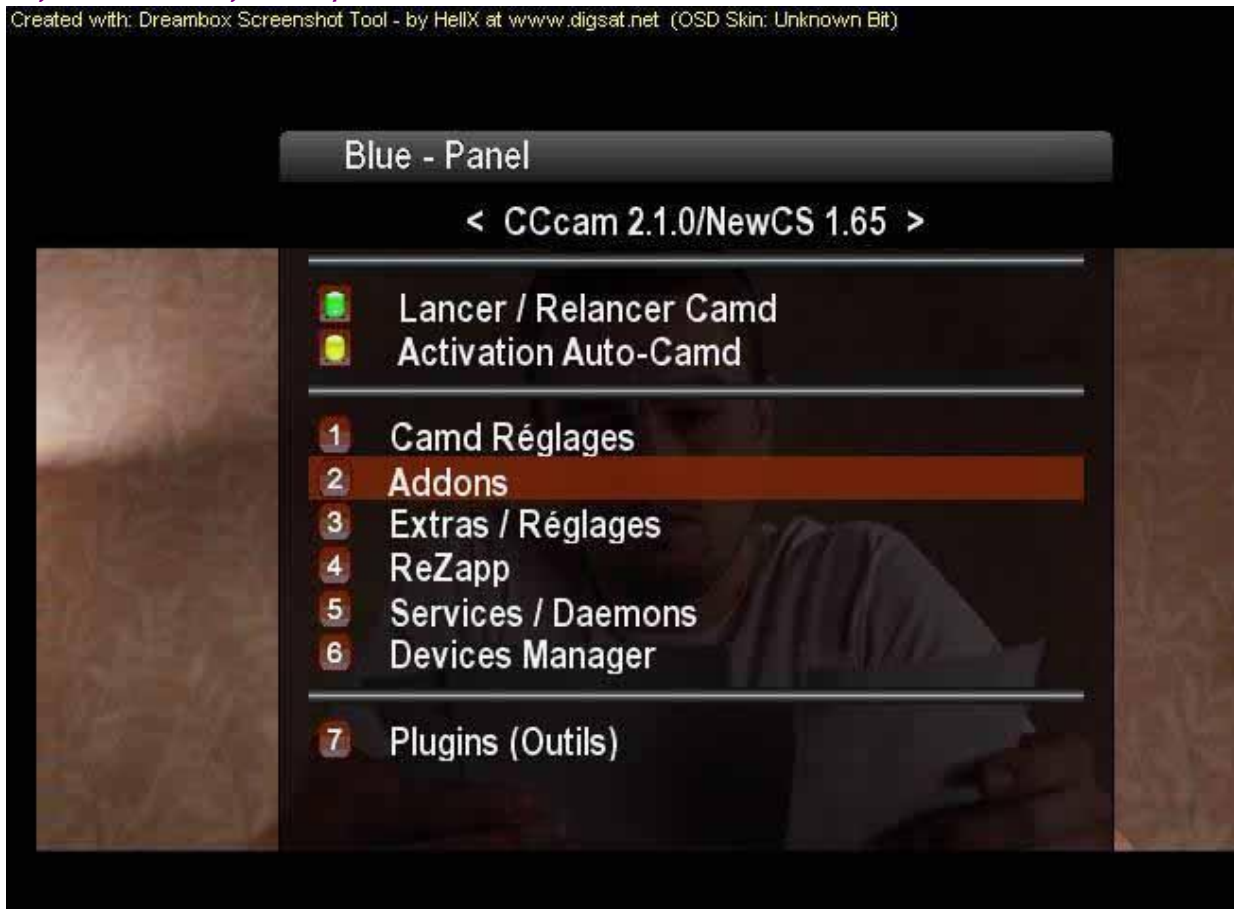
Name	Size	Modified	Attr
ftp	DIR	14.04.2009 16:09	755
camd.socket	0	14.04.2009 16:19	666
ecm.info	229	14.04.2009 19:27	666
ecm0.info	229	14.04.2009 19:27	666
GbOx2.25.tar.bz2			
gdaemon.socket	0	14.04.2009 16:19	755
hotplug.socket	0	14.04.2009 16:19	755
mmi.socket	0	14.04.2009 16:19	755
nabccinfo.tmp	2 590	14.04.2009 17:56	644
pmt.tmp	453	14.04.2009 19:11	644

Name	Size	Modified	At
PLUGINS		31/03/2009 04:...	
Skins		31/03/2009 04:...	
TunisiaSat~Useraddons.E1		31/03/2009 04:...	
Vhannibal organisé		31/03/2009 04:...	
Black_Aero_Gemini_Ptes...	343 KB	22/03/2009 05:...	A
Black_Aero_Ptest_full_D...	425 KB	01/01/2009 04:...	A
CCcam-2.1.0.zip	1883 KB	27/03/2009 06:...	A
CCcam_sangoku.rar	3 KB	18/02/2009 20:...	A
dcc_295.zip	4084 KB	18/02/2009 20:...	A
dm7020-e2-git-image-090...	28215 KB	22/02/2009 14:...	A
dreambox all in one v2.exe	35935 KB	05/04/2008 03:...	A
DreamBoxEdit-3.0.0.0-set...	1192 KB	07/02/2009 07:...	A
ds5_ptest_gemini_Damir...	235 KB	01/01/2009 04:...	A
e1-Ptest_Plugin_071028.f...	28 KB	01/01/2009 04:...	A
FLASHMZARD_6_3.rar	1095 KB	22/02/2009 14:...	A
Francais_3.00.00.zip	122 KB	07/02/2009 07:...	A

s'assurer que le fichier est bien présent

on ferme toutes les fenetres puis on accède au Blue-Panel et on accède au dossier Addons

Created with: Dreambox Screenshot Tool - by HellX at www.digsat.net (OSD Skin: Unknown Bit)



on accède à Installation manuelle et on verra bien que le fichier GbOx2.25.tar est bien présent

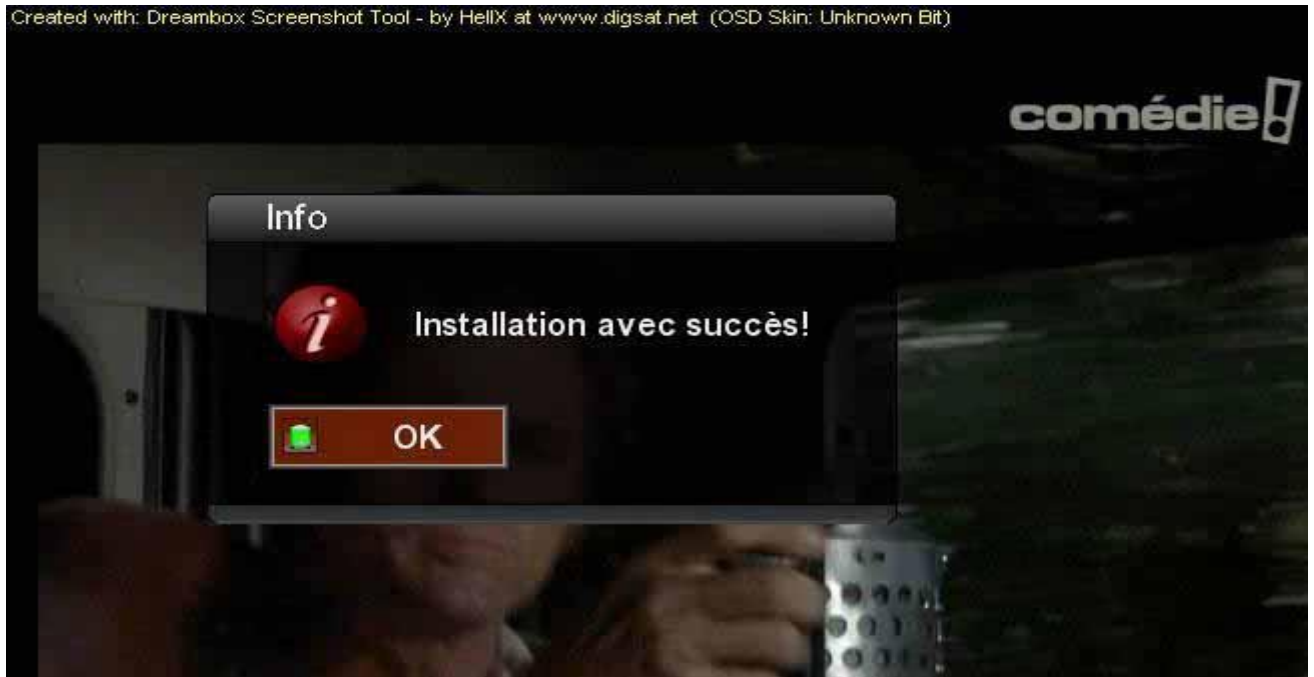
Created with: Dreambox Screenshot Tool - by HellX at www.digsat.net (OSD Skin: Unknown Bit)





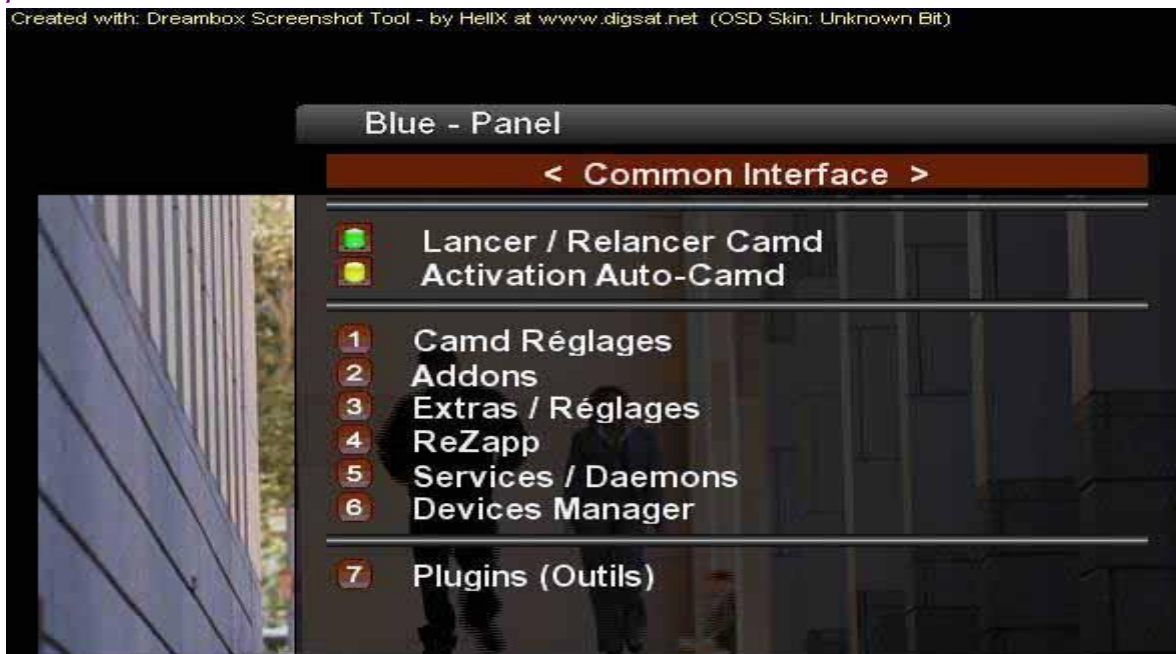
on sélectionne le fichier GbOx2.25.tar puis on confirme l'installation





Installation avec succès donc tout vas bien

on ferme toute les fenetes puis on accède au Blue-Panel et on sélectionne le Gbox puis le bouton vert pour l'activer





voilà installation terminée

Il reste à retrer votre Mline, et vos Dlines dans le fichier cvshare.cfg qui se trouve dans le daossier / var / keys accessible depuis DCC