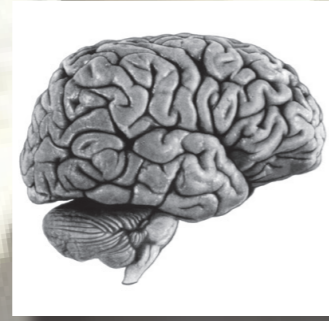


Observations et Réappropriations possibles

corail : *Diploria Labyrinthiformis*
famille Faviidae

cerveau

Une partie



Forme pleine

Forme Compacte

Rigide (tactile)

Pas compact
(développement libre)

Sinuosité striée

maléable (tactile)

Sinuosité lisse

Deux parties

Quelques notions

Rigide/Maléable
Lisse/Strié (rugueux)
compact/éparse



Favia



Agathiphyllia

Découpe à la scie à marqueter sur du contre-plaqué de 10 mm



Réappropriations



surface d'un Diploria labyrinthiformis



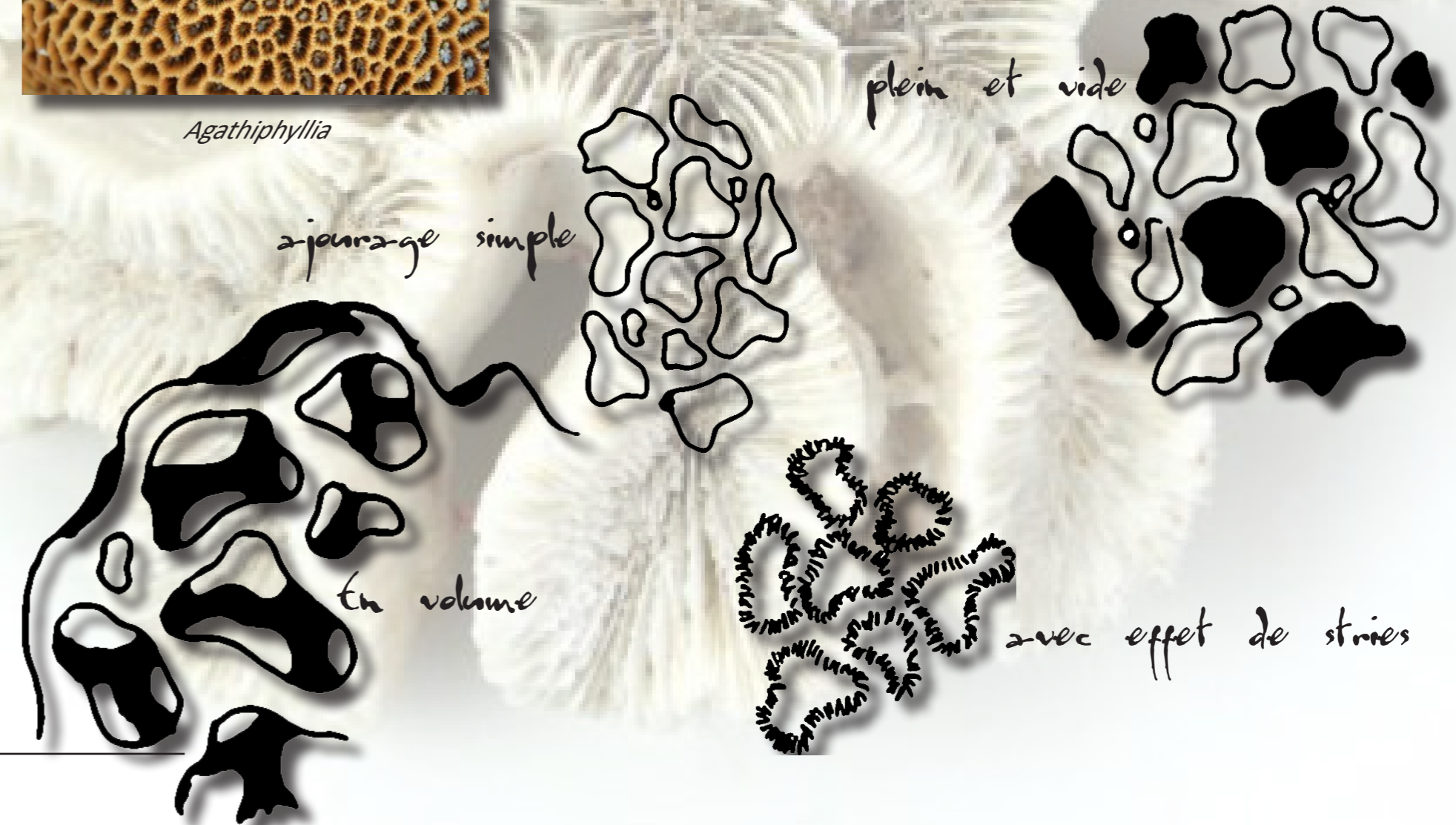
défonçage en contournant un tracé aléatoire à la défonçeuse

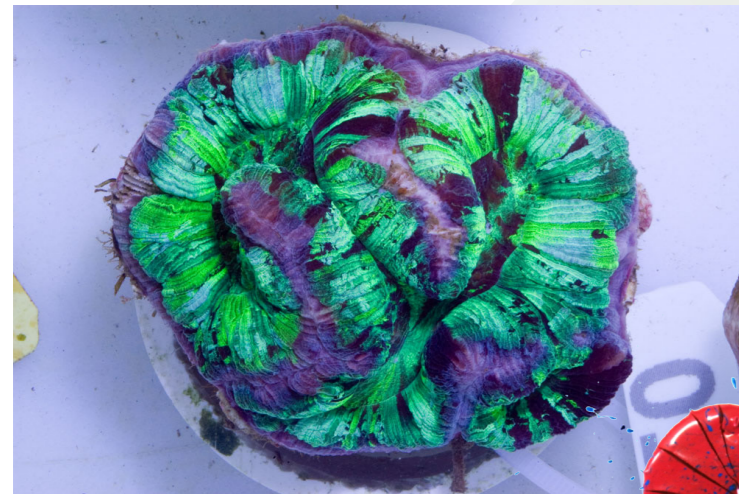


défonçage en suivant un tracé aléatoire à la défonçeuse portable

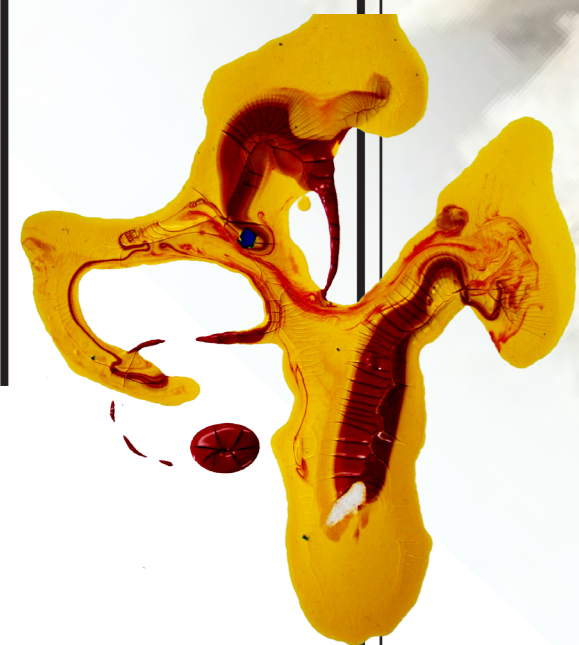
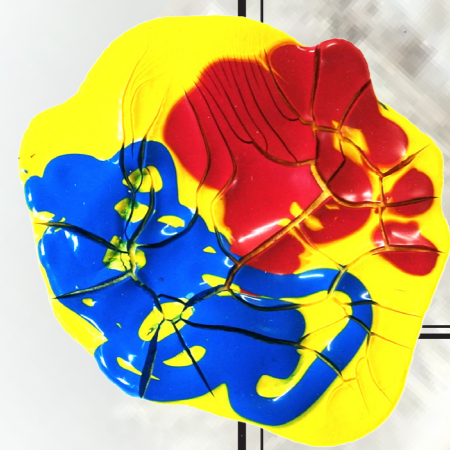
Notions dégagées

Aléatoire
surfaces pleines / vides





travail réalisé à la peinture acrylique



Les craquelures de la peinture traduisent les effets de stries que les coraux apportent en surface et en texture



Diploria Labyrinthiformis

Extractions graphiques



travail au crayon à papier



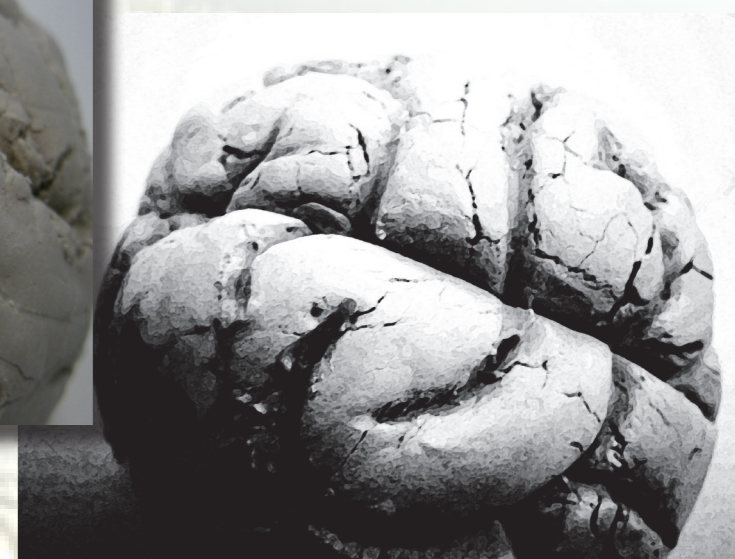
Stries sur stries =
craquelure sur craquelure

stries dans
un seul sens

notion de plis



Travail sur argil



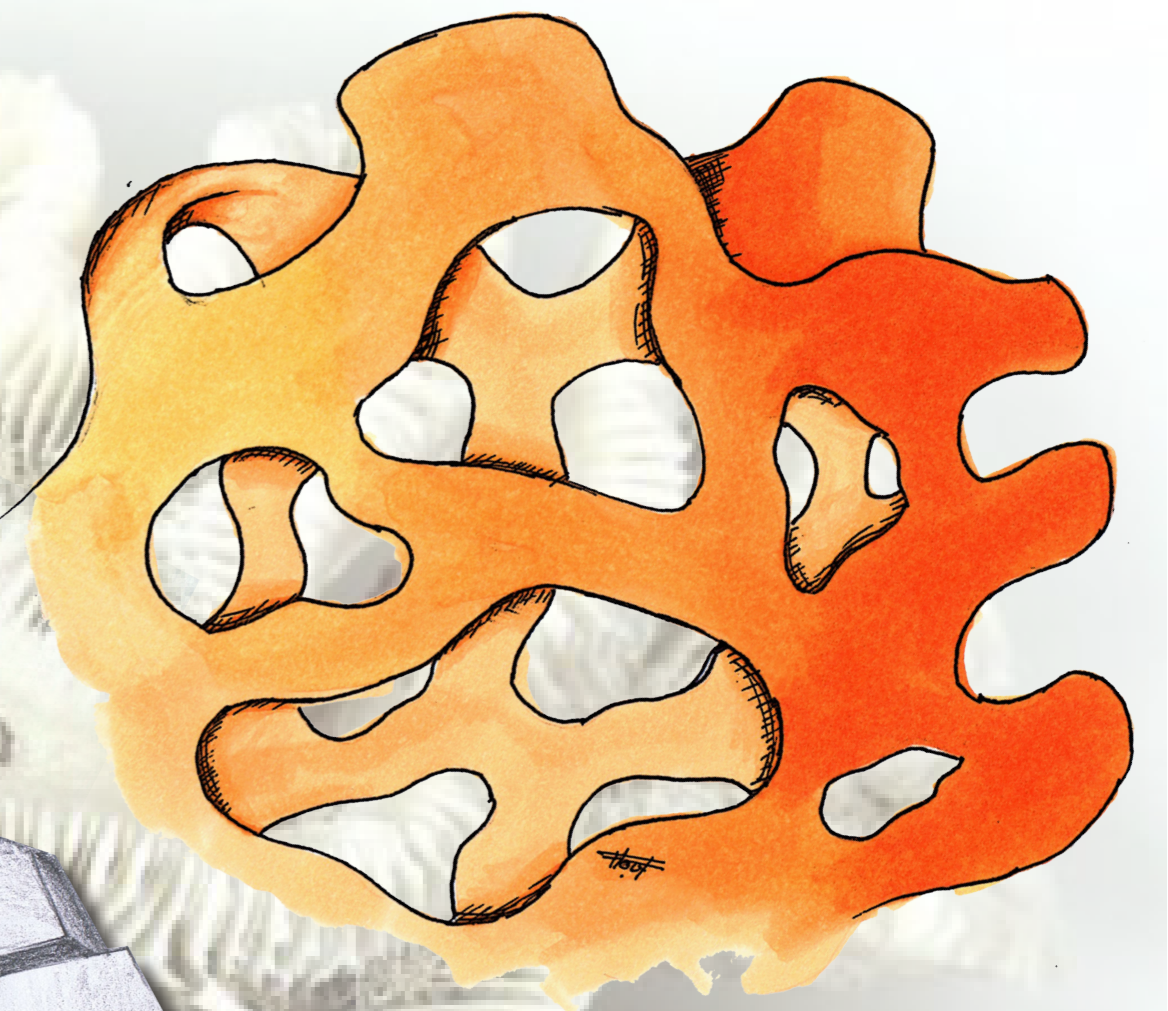
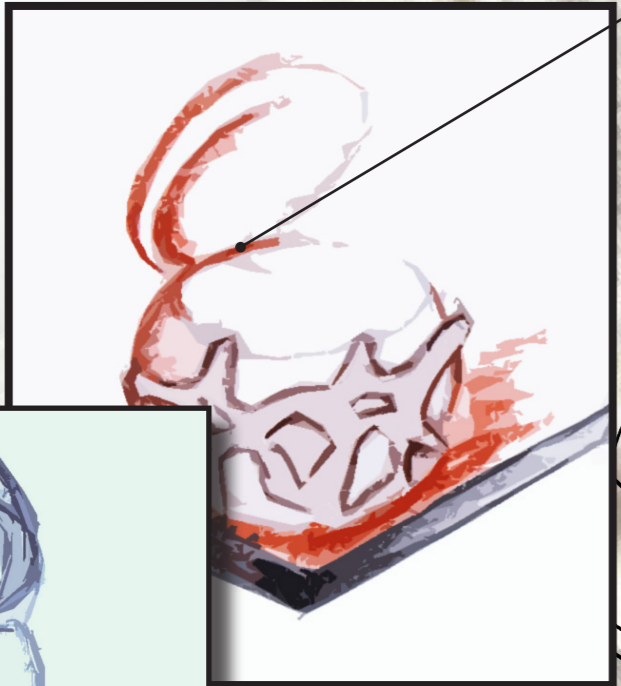
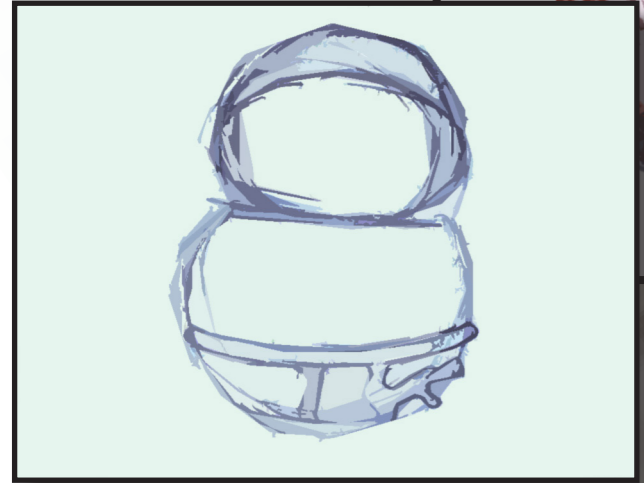
Notions de gaucheries

Passage du Maléable au Rigide
Craquelures dû au sechage de la terre

Carnet de croquis : Recherches Formelles

Ouverture en : charnière pivot convergente

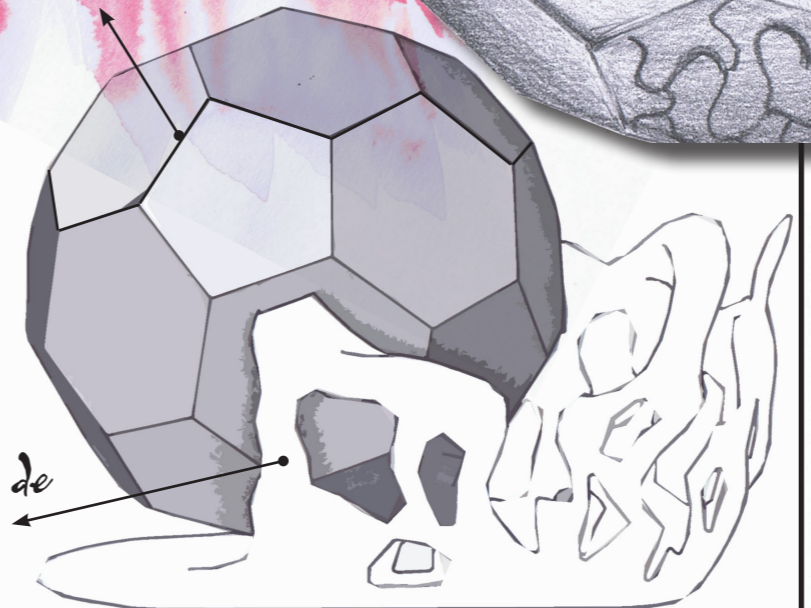
Base de forme ronde



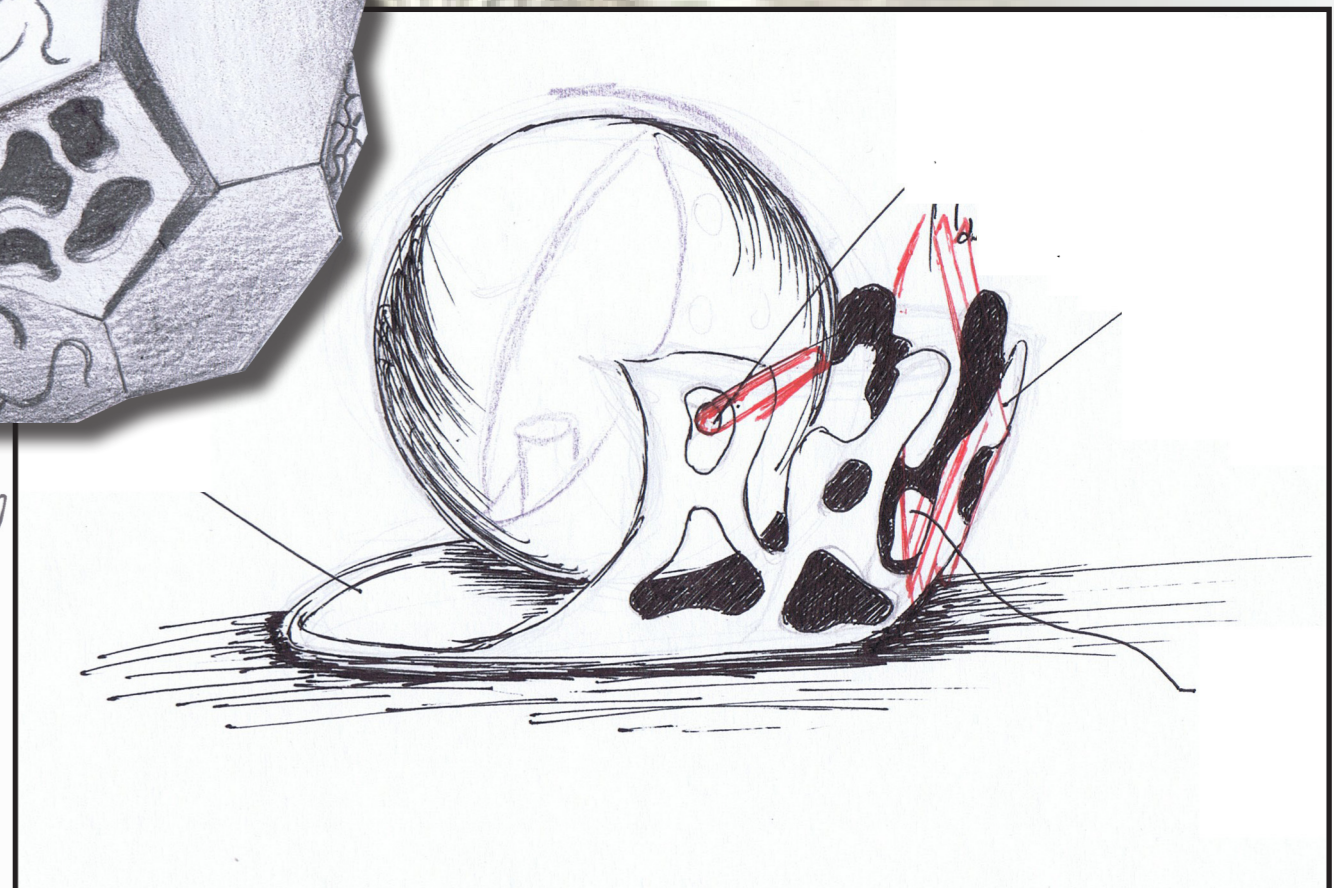
déstructuration de la forme



ouverture sur les arêtes

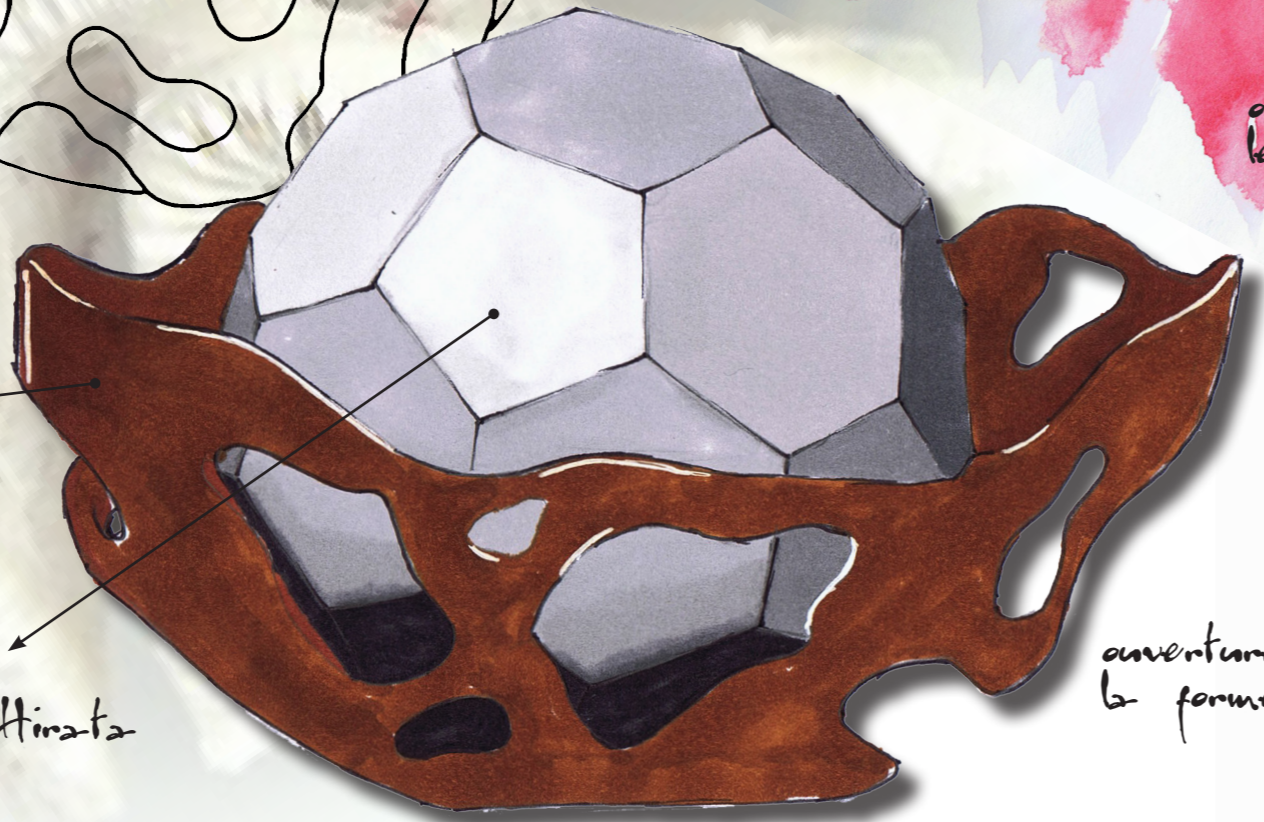


ouverture de la forme



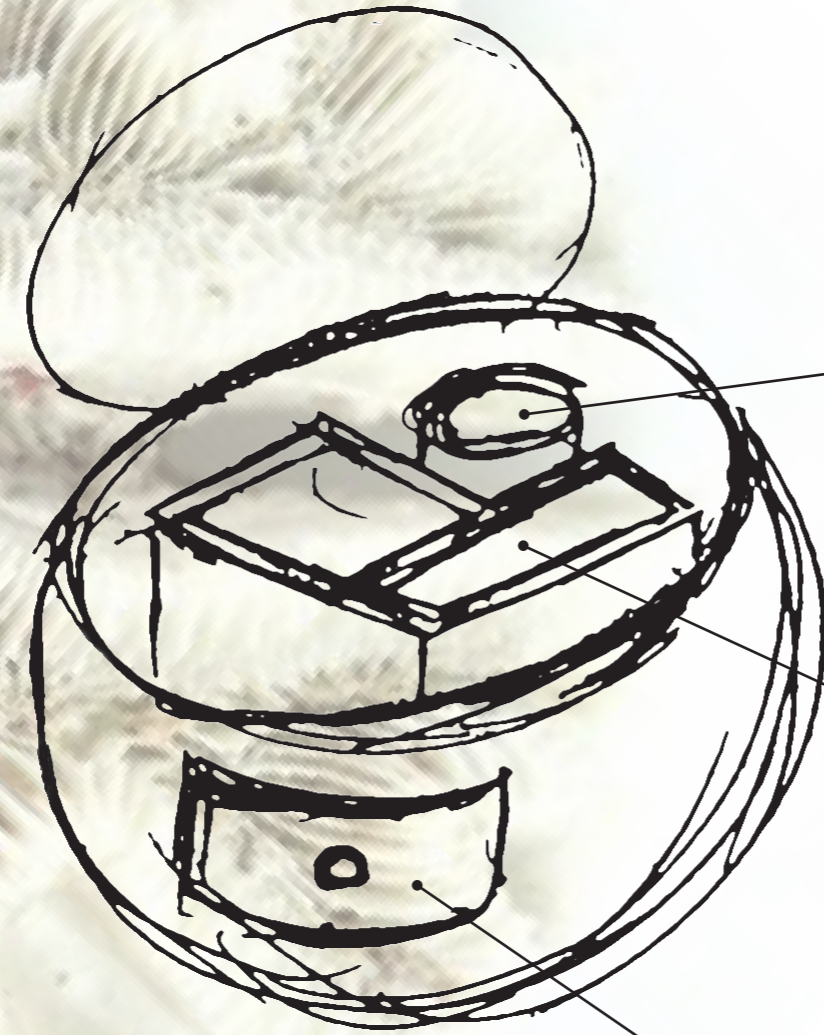
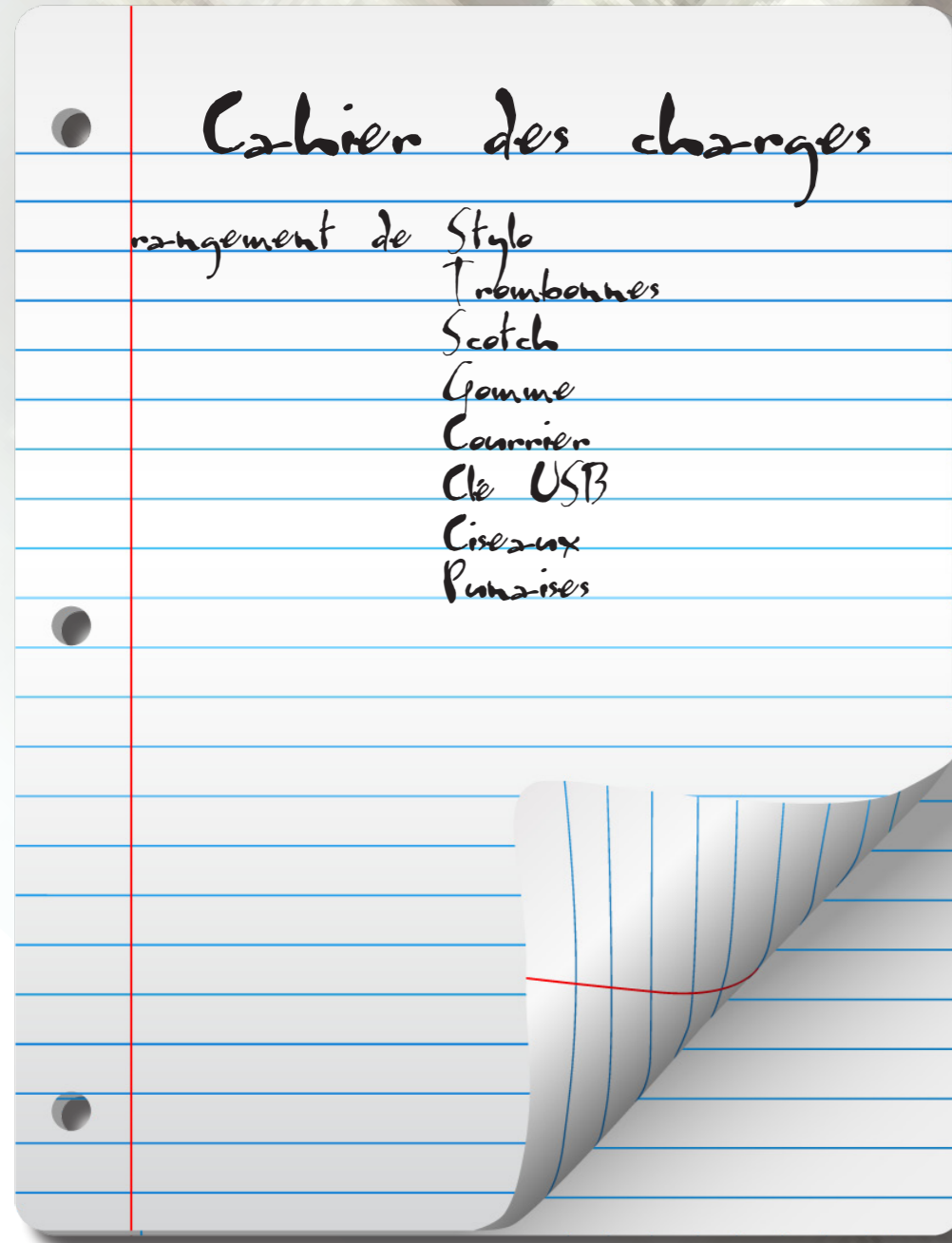
structure en bois sculpté référence au coraux

icosèdre tronqué apparition des facettes référence à Akibisa Hirata



Recherches de fonctionnalités

En recherchant la forme du meuble, ses fonctionnalités et son utilisateur, se précisent. Il s'agira d'un pot à crayon - vide poche de bureau destiné à un professionnel dans le milieu neuromédical.



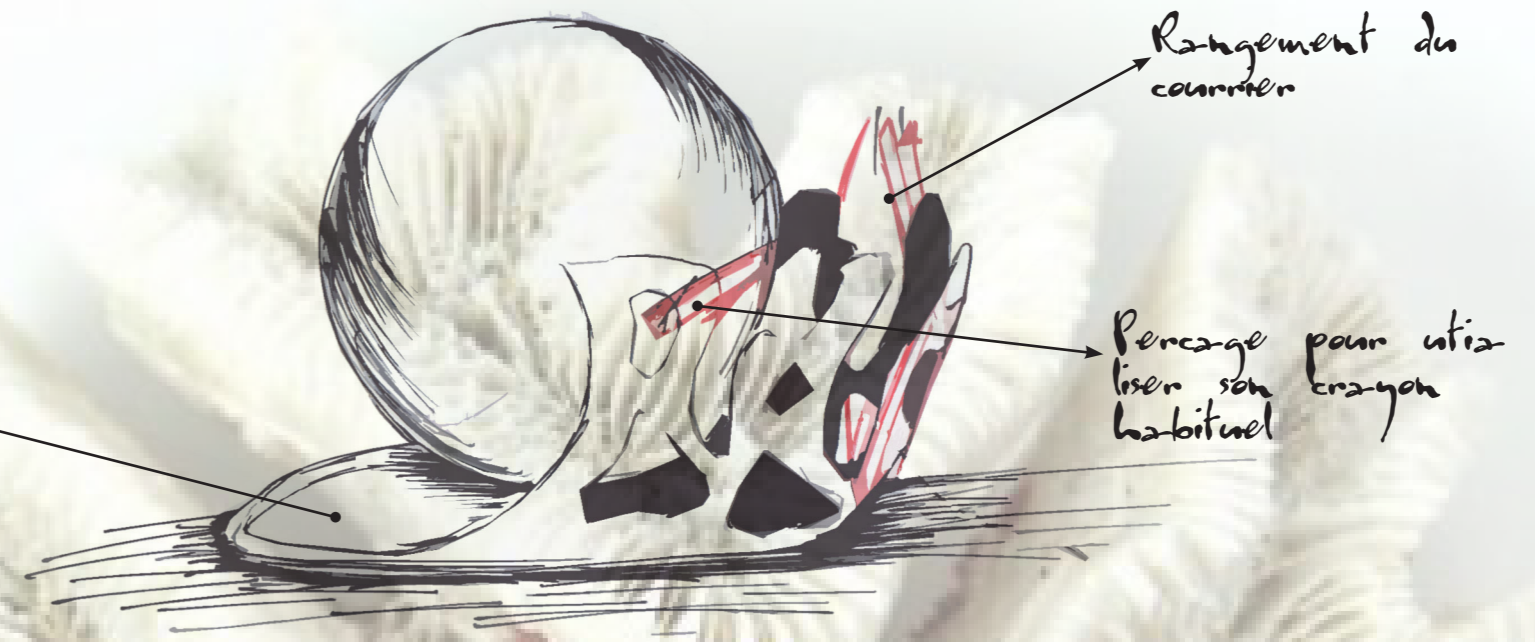
Pot à crayon

Compartment à courrier

Tiroir pour rangements divers (gomme, clé USB, punaises ...)

structure en métal recouvrant partiellement la sphère - notion d'enveloppe

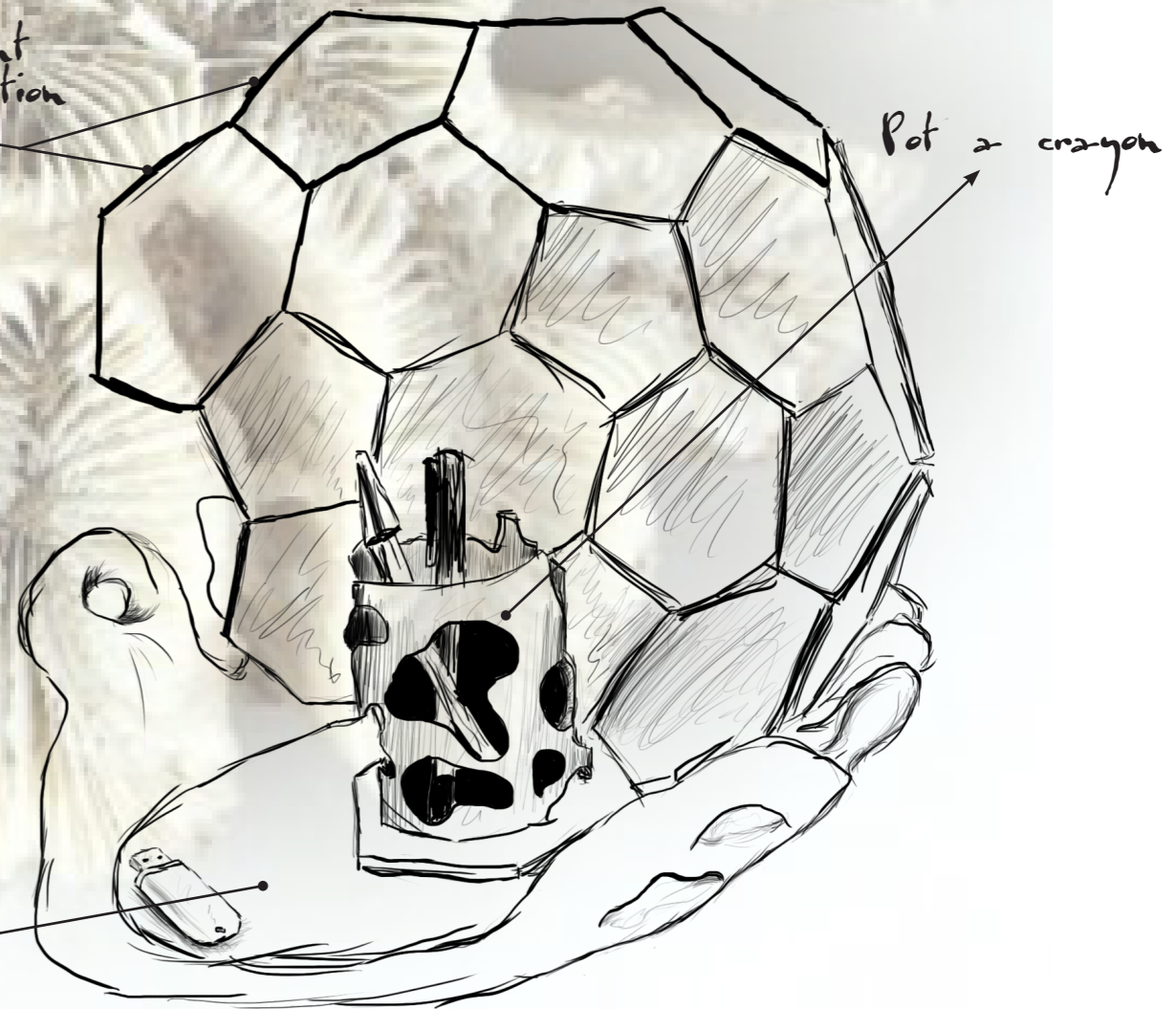
couverture de rangement



Rangement du courrier

Percage pour utiliser son crayon habituel

Couverture pour les rangements divers



Pot à crayon