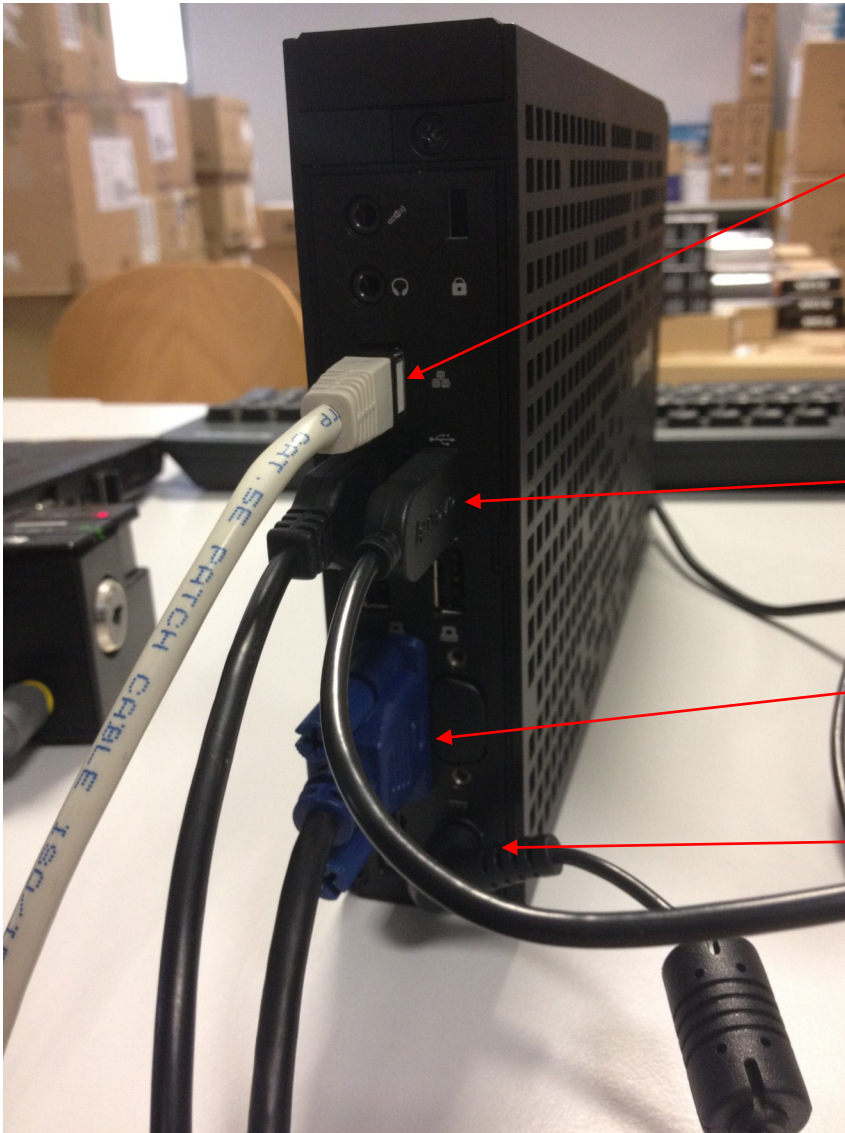


TUTO MISE A NIVEAU PC EUROCAVE

TUTO MISE A NIVEAU PC EUROCAVE

1- BRANCHEMENT DU PC



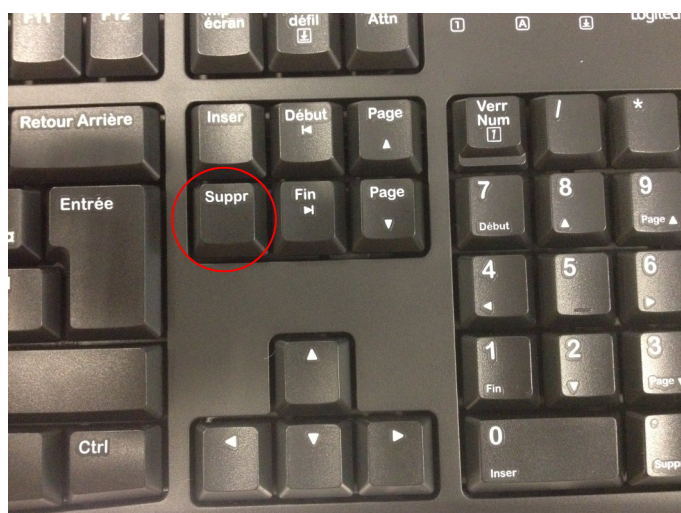
CABLE RJ45 RELIE AU SWITCH

CABLE USB SOURIS ET CLAVIER

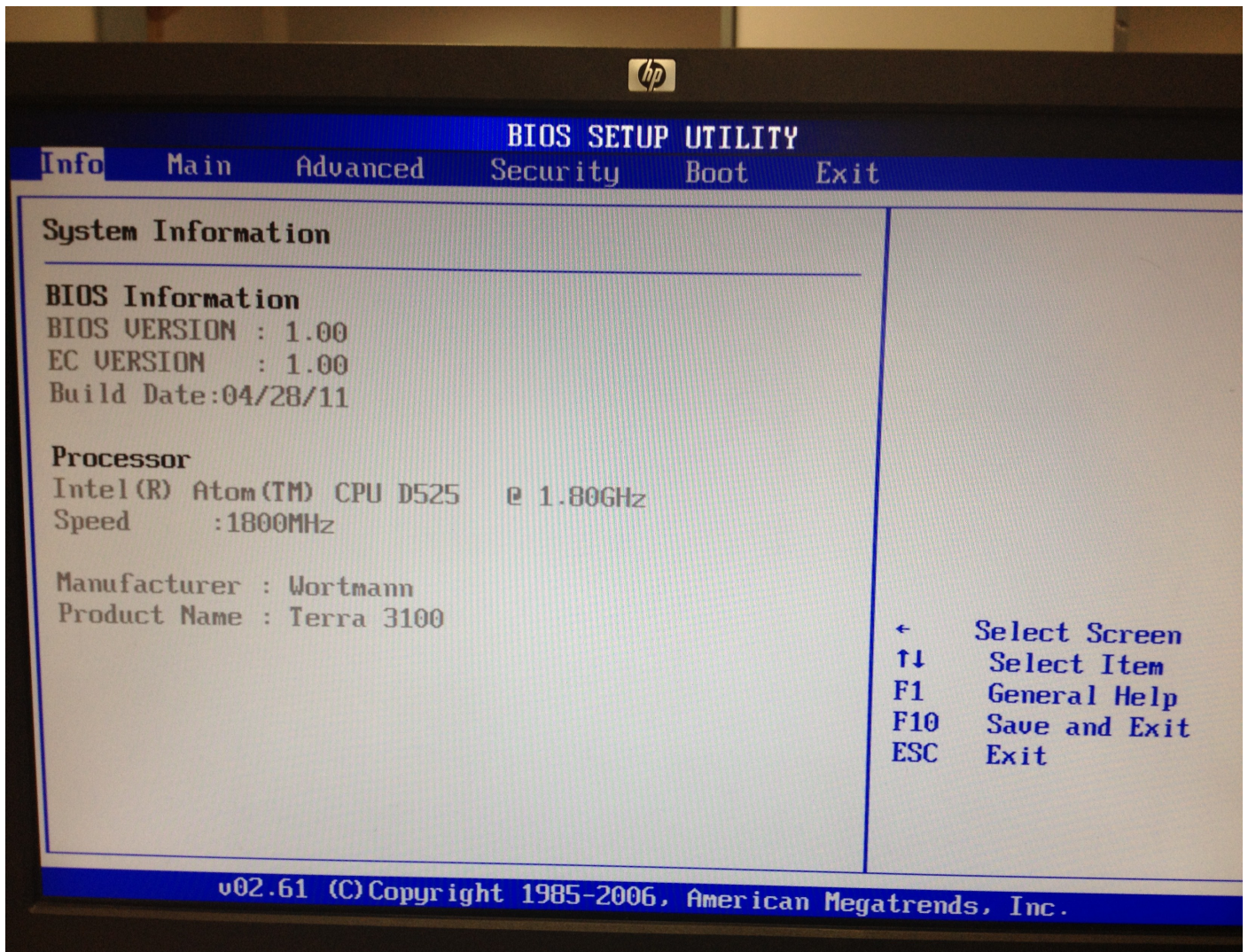
CABLE VGA DE L'ECRAN

ALIMENTATION

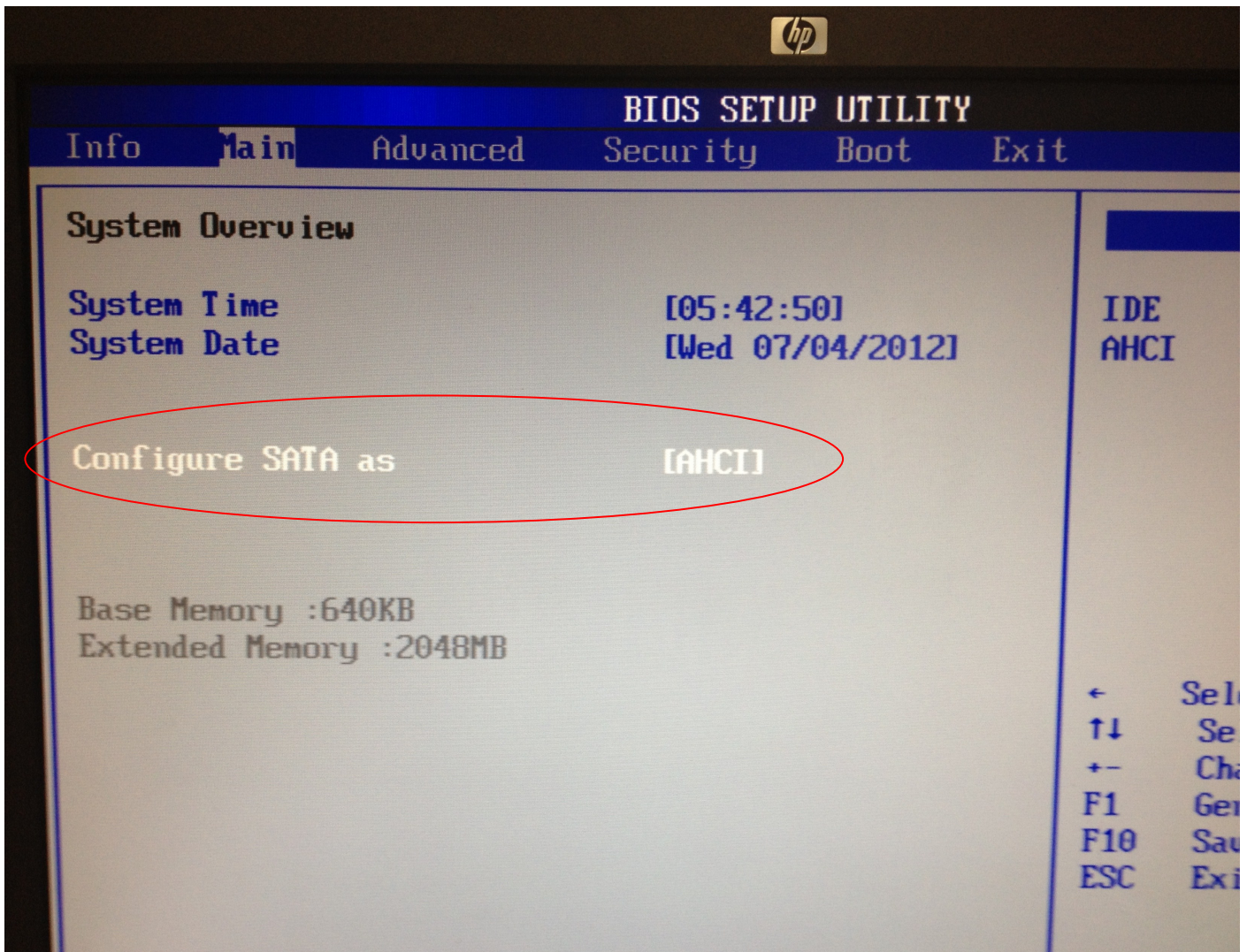
2- DEMARREZ LE PC, EN ARRIVANT SUR LA PAGE TERRA APPUYEZ SUR LA TOUCHE « SUPPR »



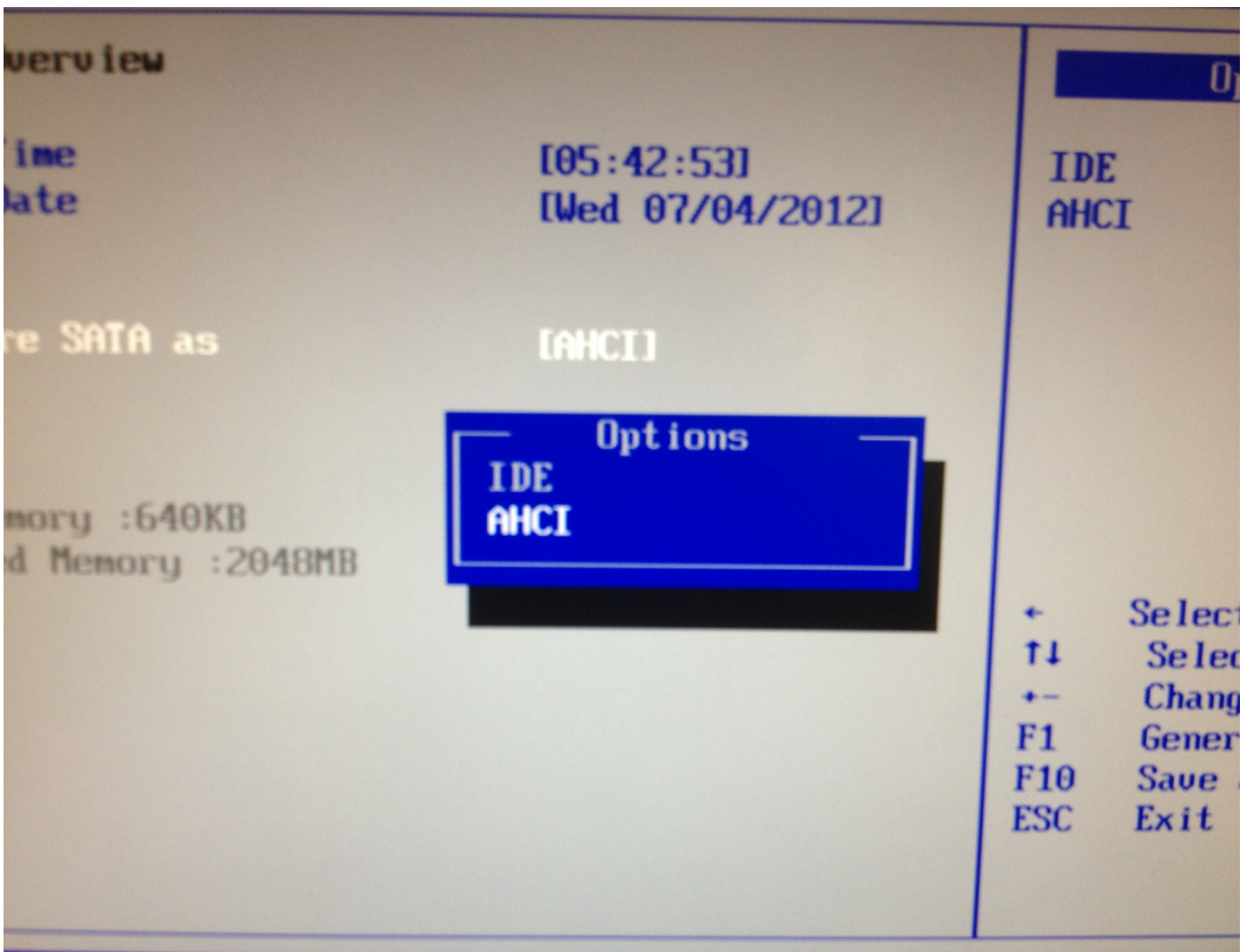
3- VOUS ENTREZ DANS LE BIOS



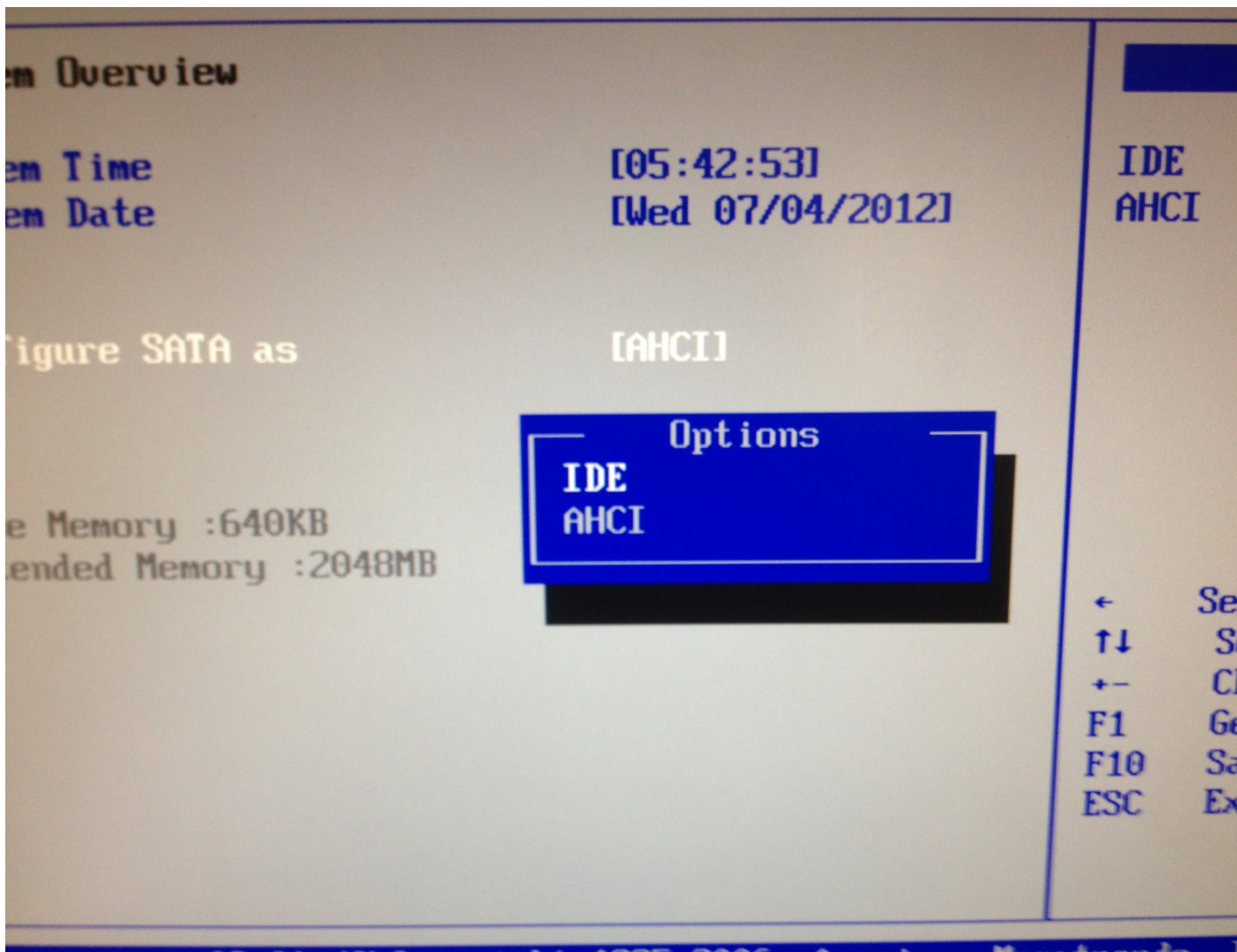
4- A L'AIDE DES FLECHES DIRECTIONNELLES DU CLAVIER, ALLEZ DANS L'ONGLET MAIN ET SUR LA LIGNE CONFIGURE SATA

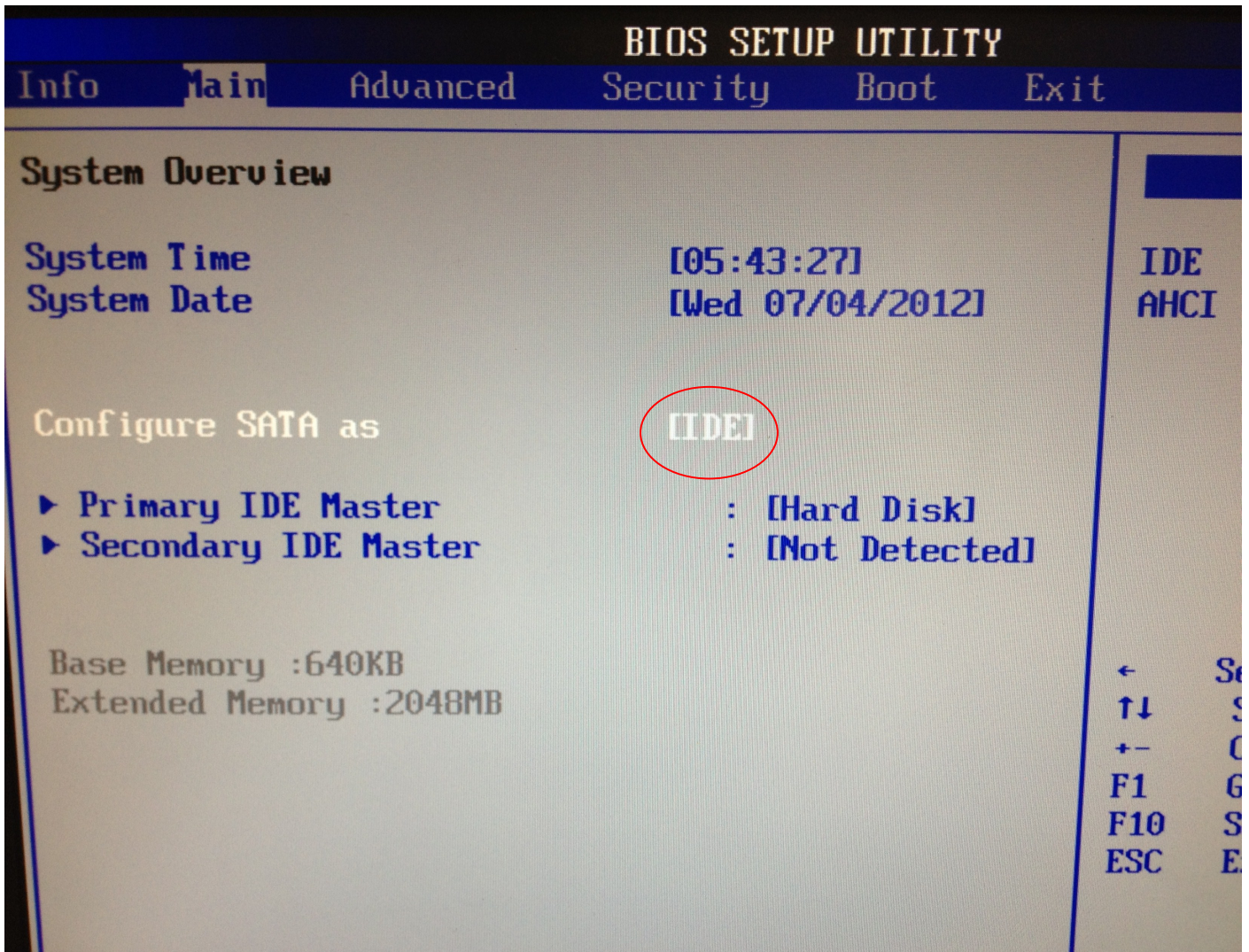


5 - APPUYEZ SUR LA TOUCHE ENTREE POUR FAIRE APPARAÎTRE LE MENU OPTIONS

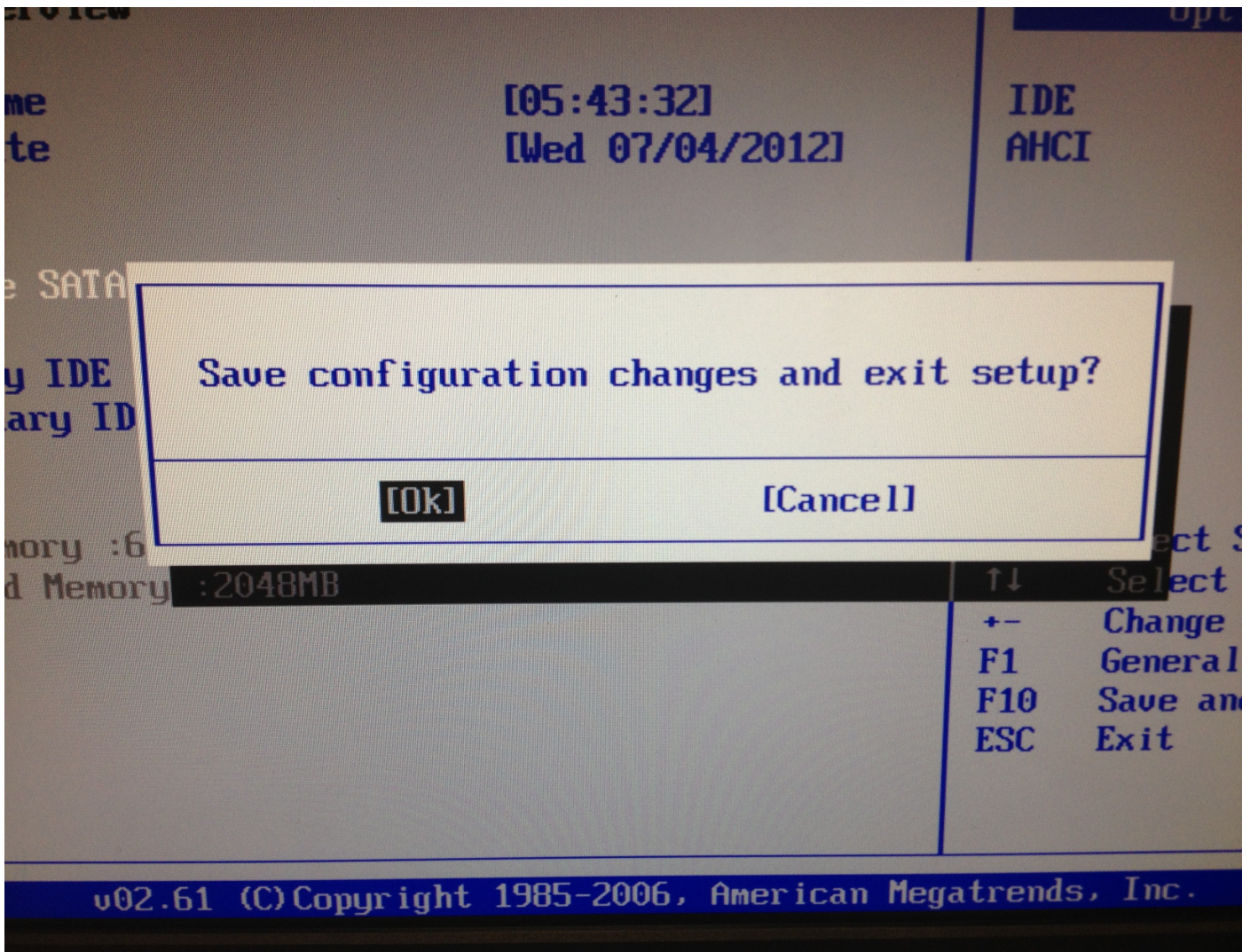


6 - POSITIONNEZ LE CURSEUR SUR IDE ET APPUYEZ SUR LA TOUCHE ENTREE POUR VALIDER LA SAISIE.





8 - APPUYEZ SUR LA TOUCHE F10 POUR SAUVEGARDER LA CONFIGURATION ET QUITTER LE BIOS. LE PC REDEMARRE .

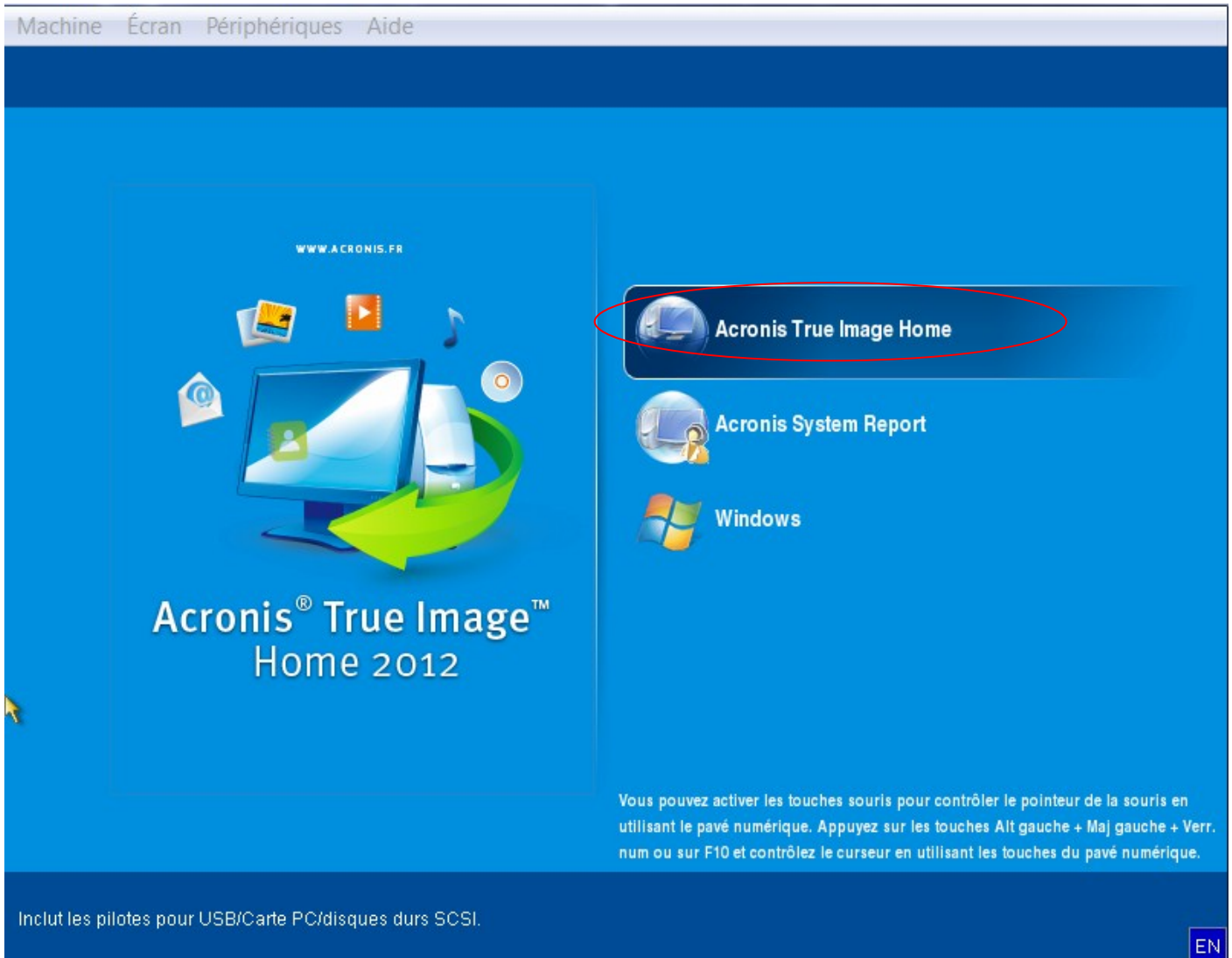


9 - LE PC REDEMARRE A L'ECRAN TERRA APPUYEZ SUR LA **TOUCHE F11** POUR FAIRE APPARAITRE LE MENU DE BOOT

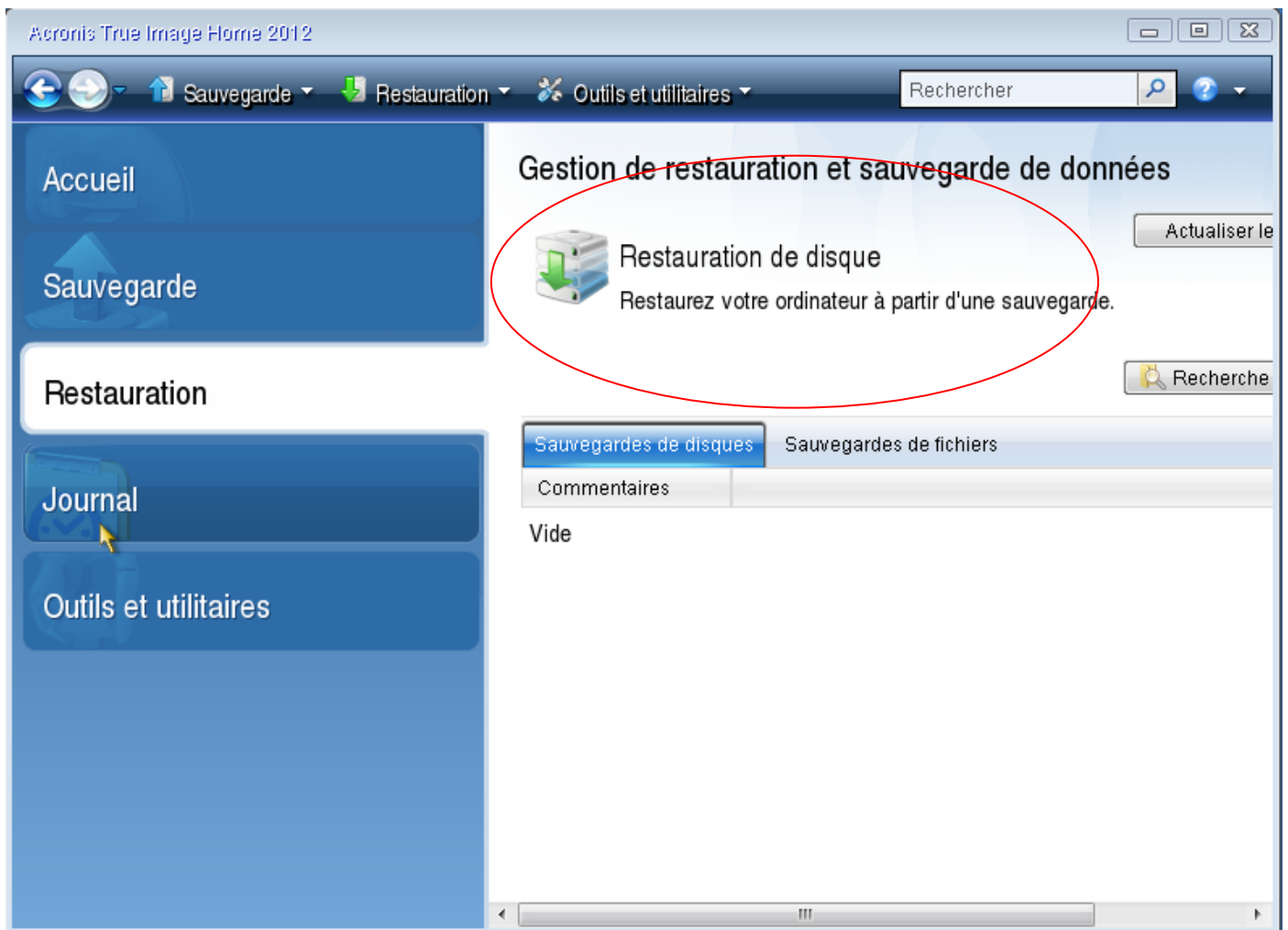


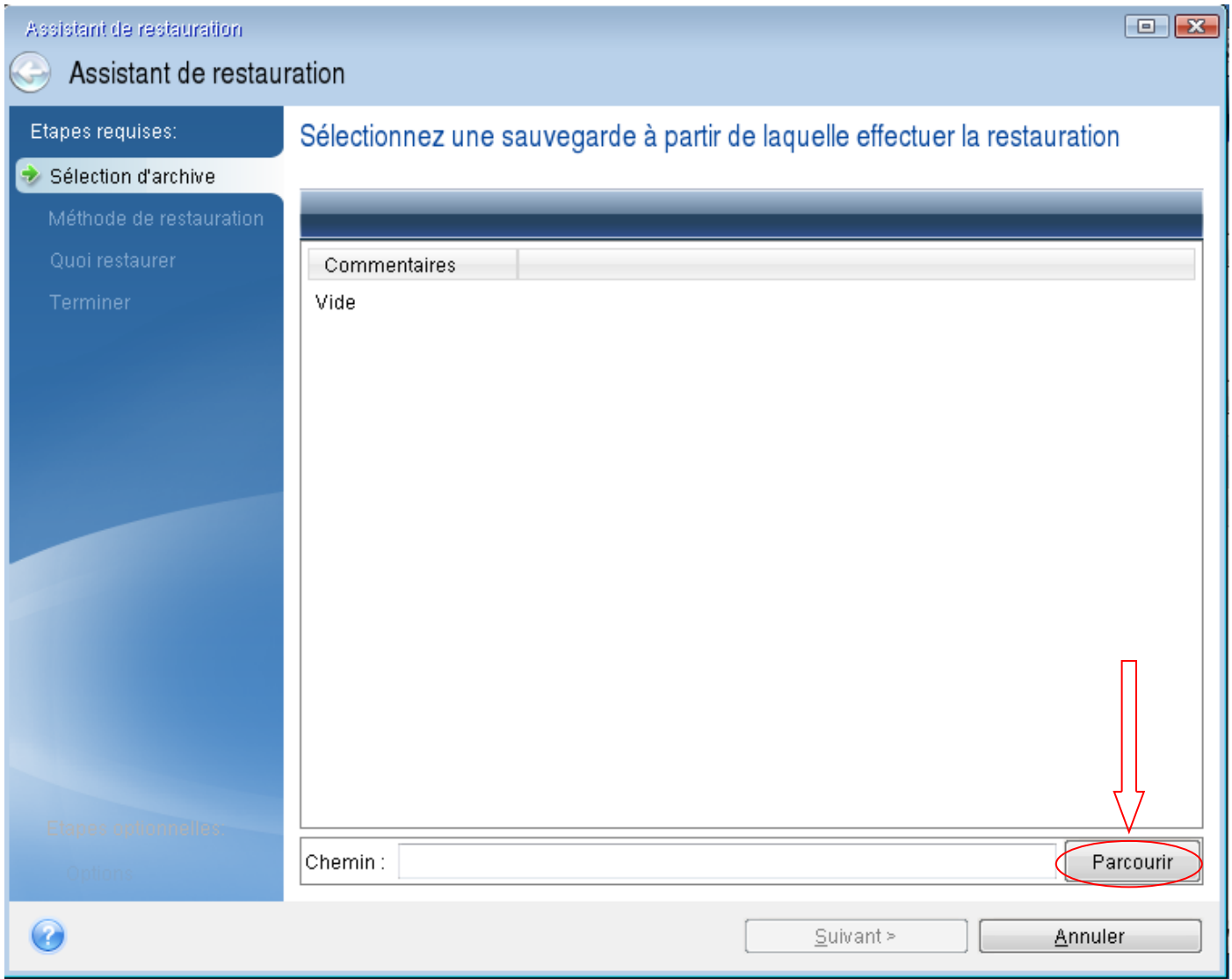


11 - ATTENDRE QUELQUES MINUTES QUE LE LOGICIEL SE CHARGE, ET LORSQUE LE MENU ACRONIS APPARAÎT CHOISIR ACRONIS TRUE IMAGE HOME

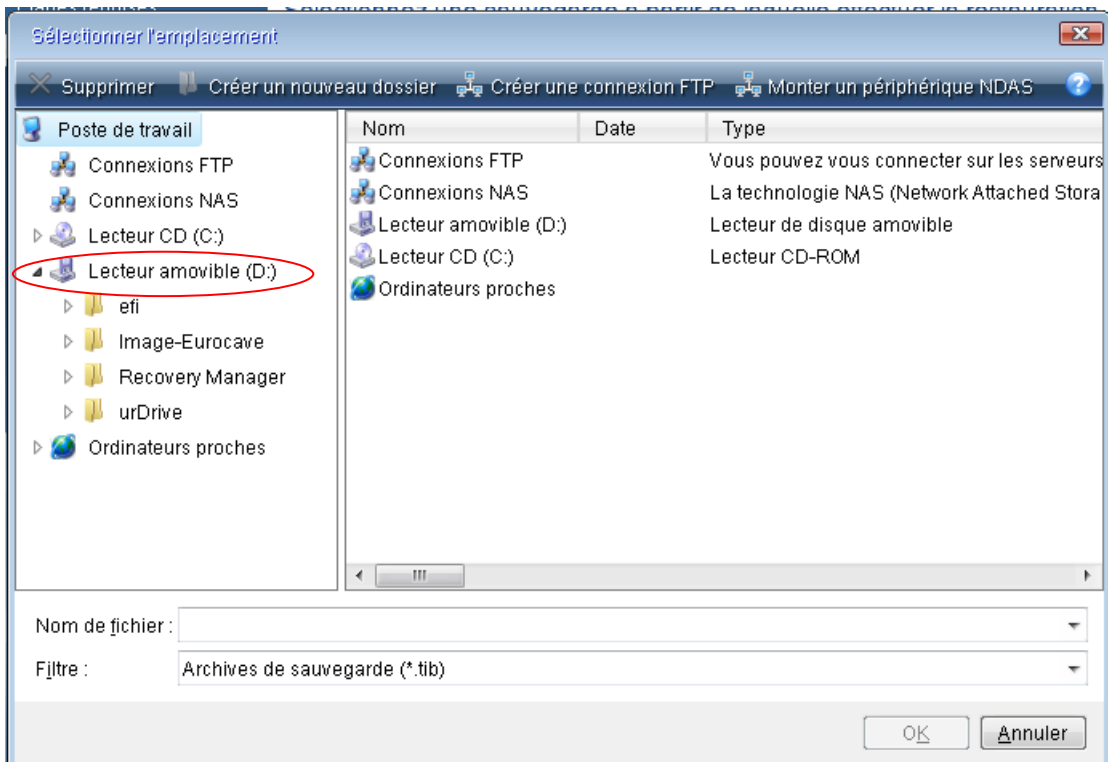




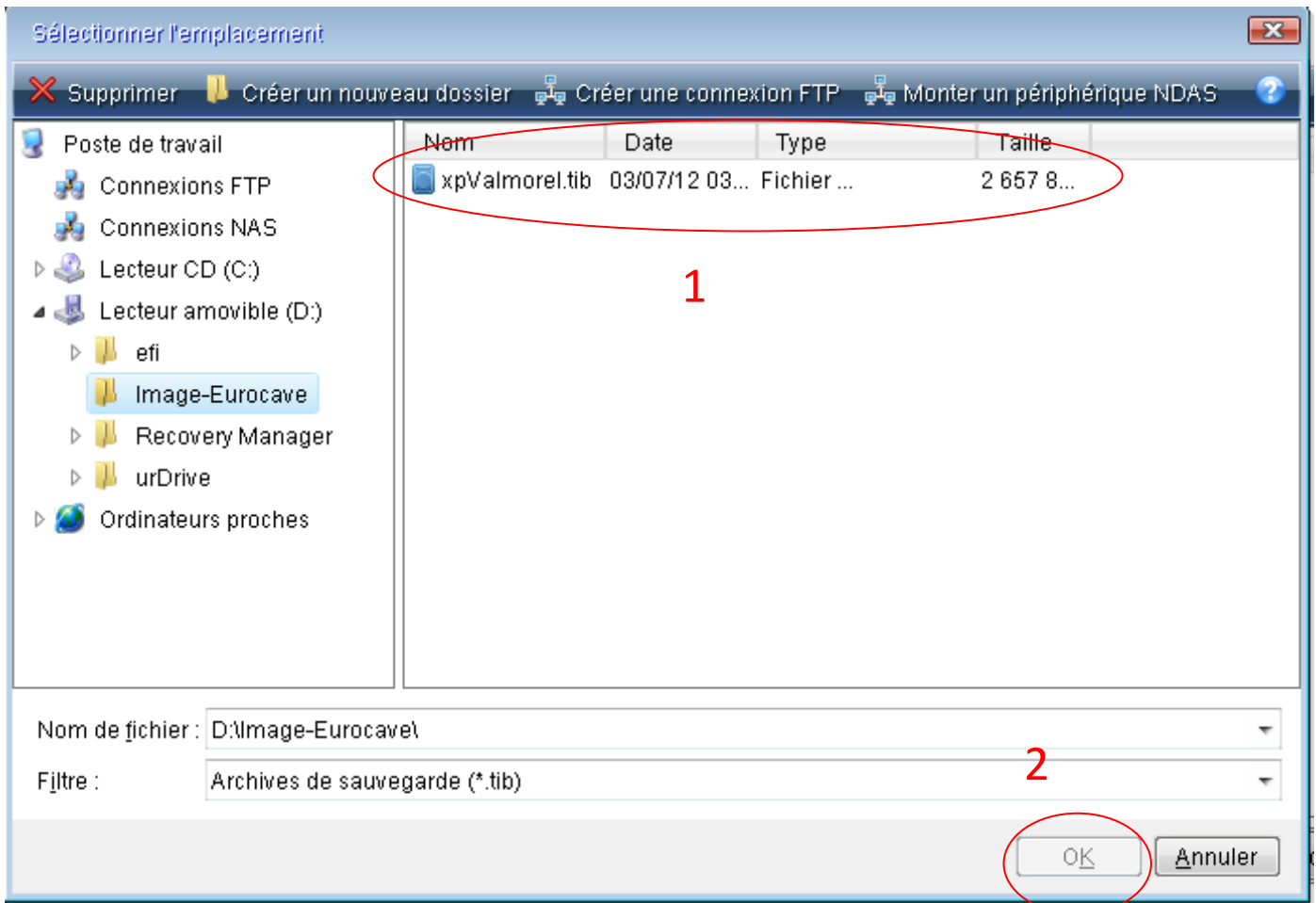


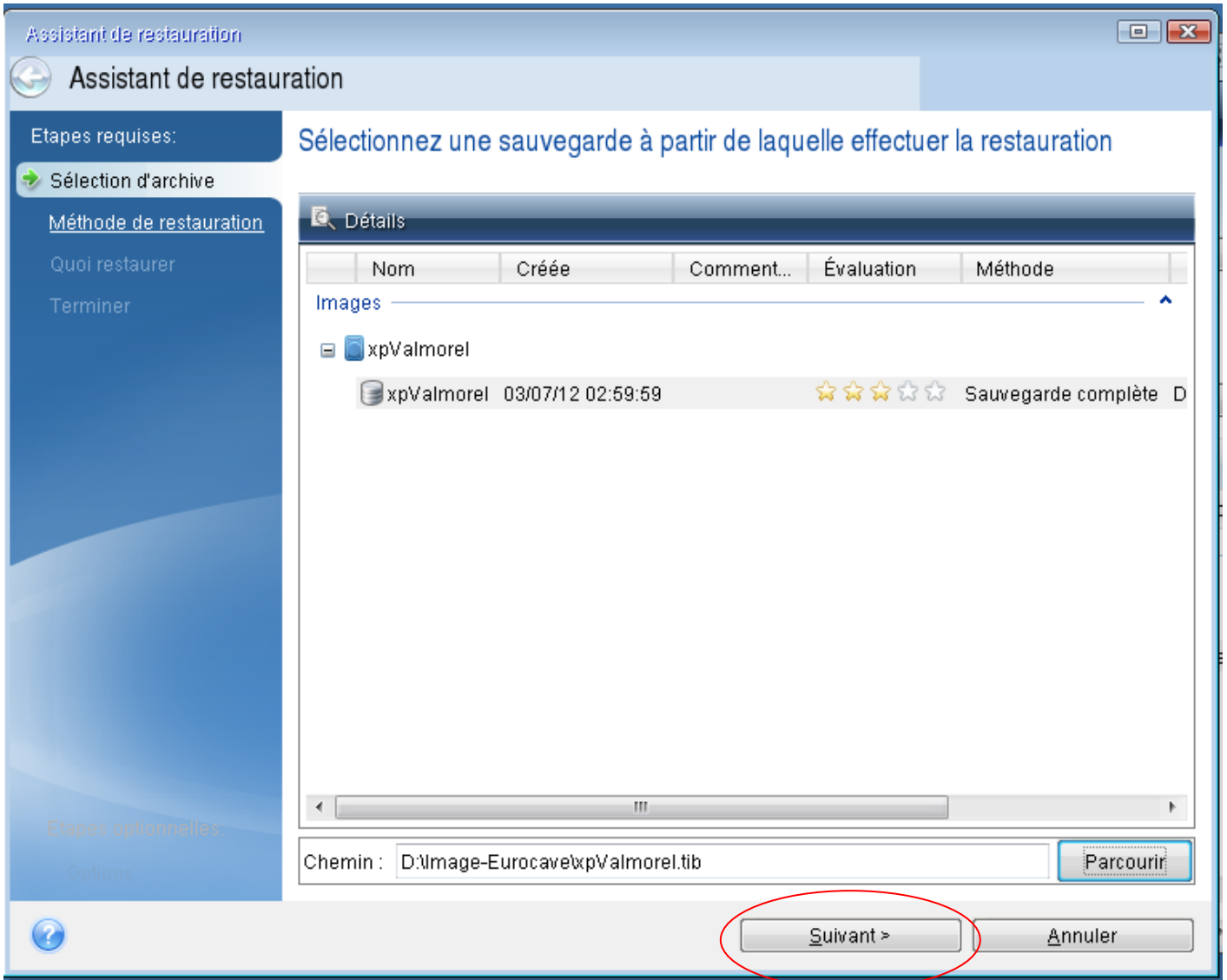


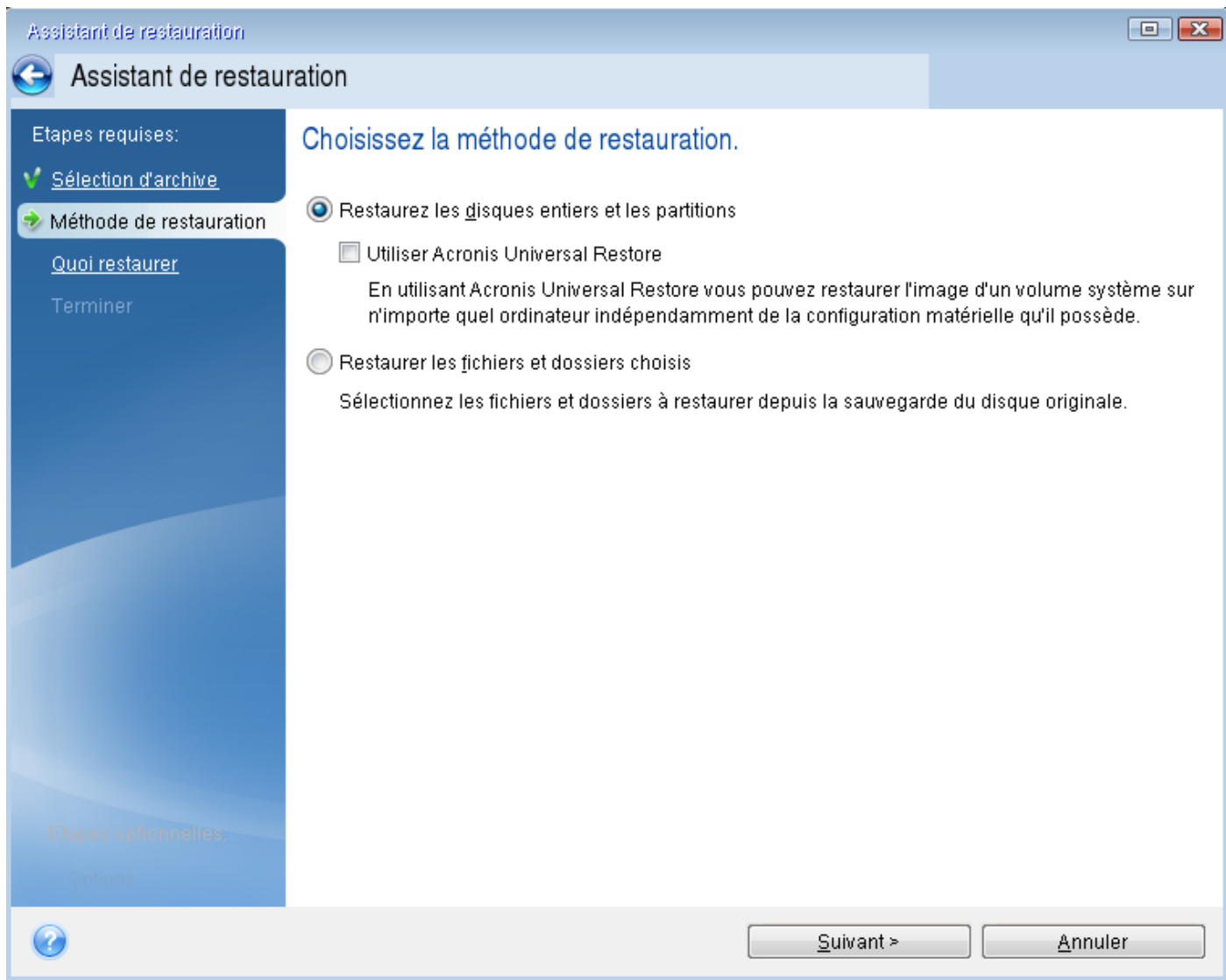
15 - DEROULEZ LE LECTEUR AMOVIBLE

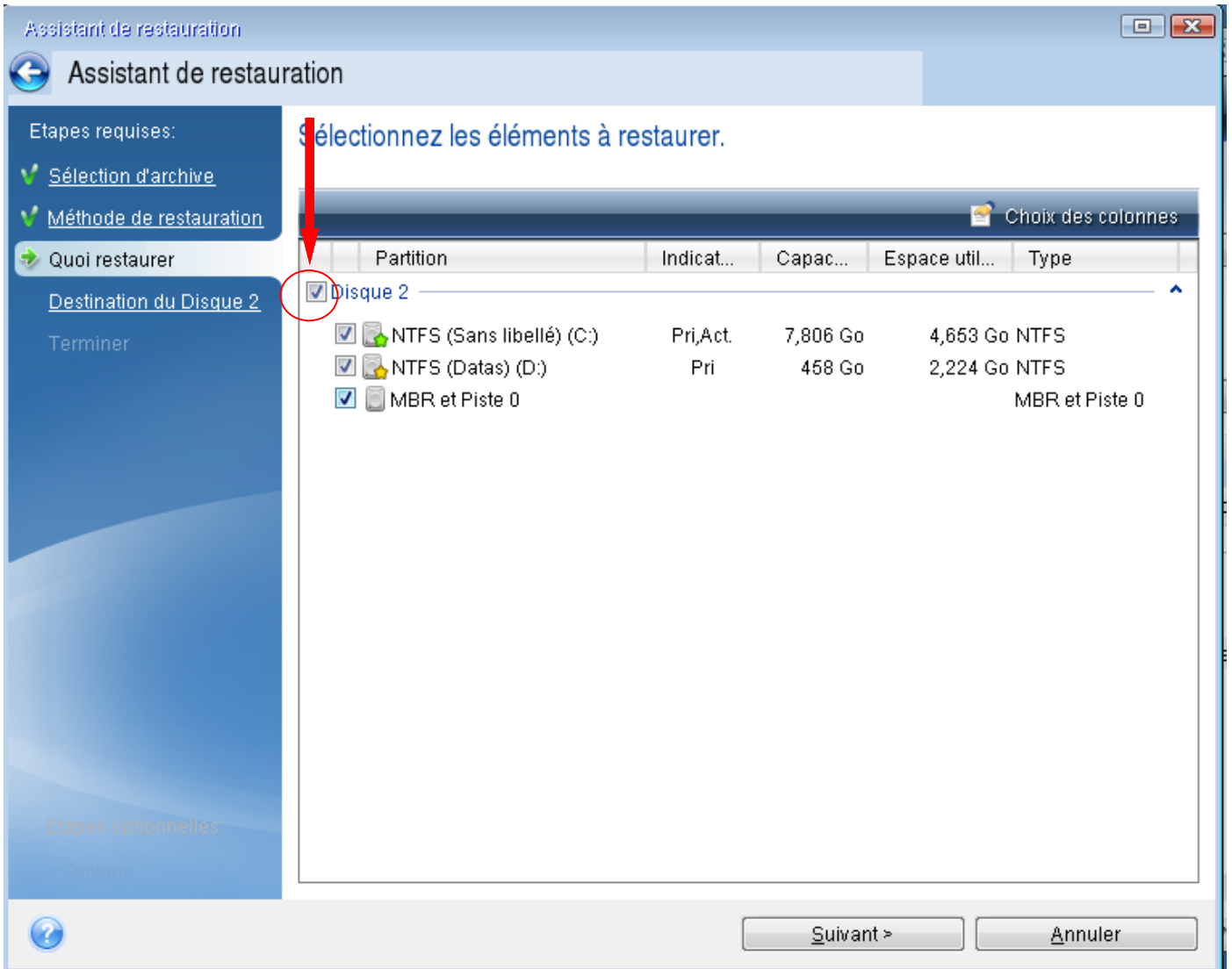


16 - DANS LE DOSSIER IMAGE EUROCAVE SELECTIONNEZ XPVALMOREL.TIB ET CLIQUEZ SUR OK

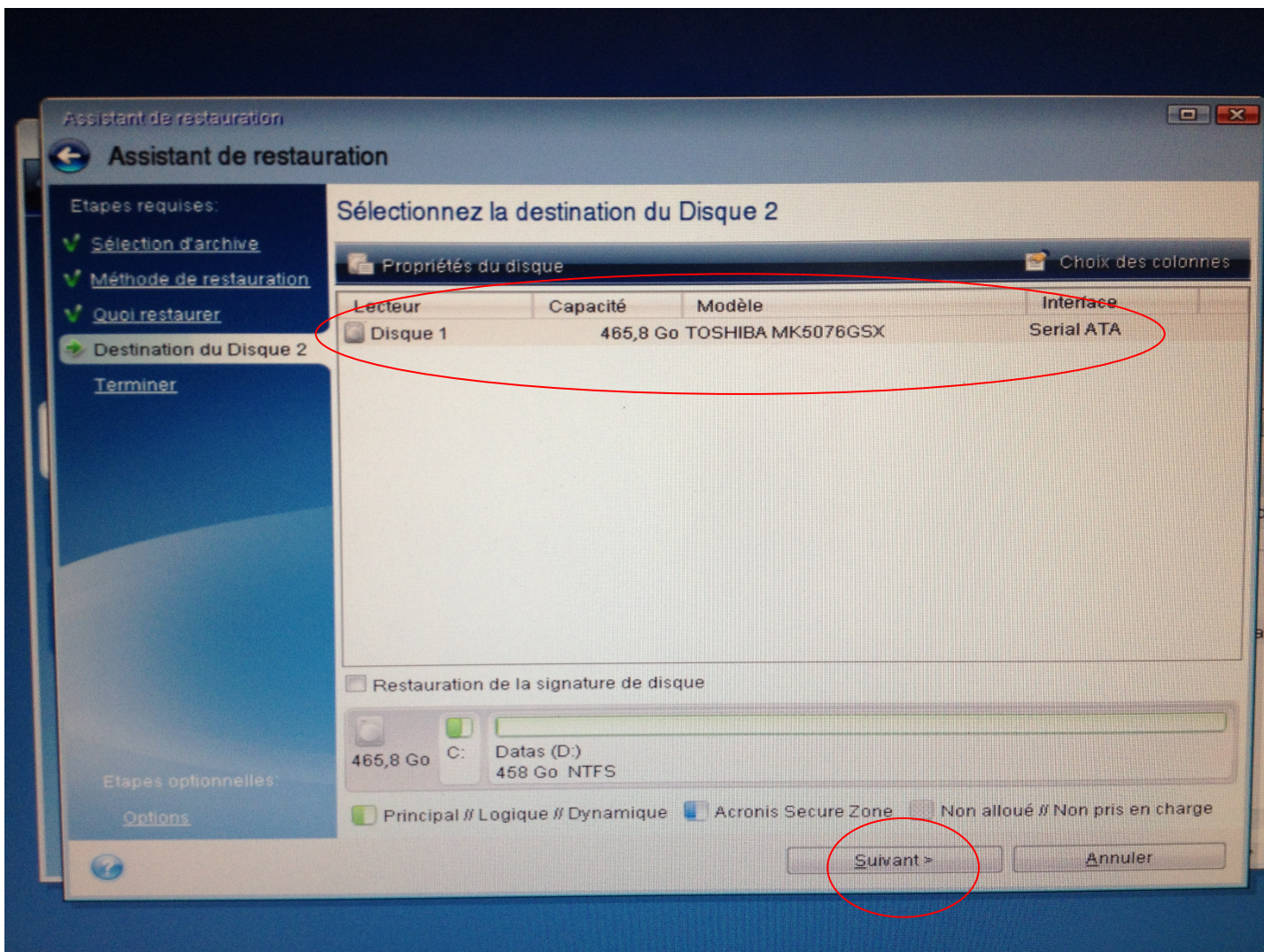


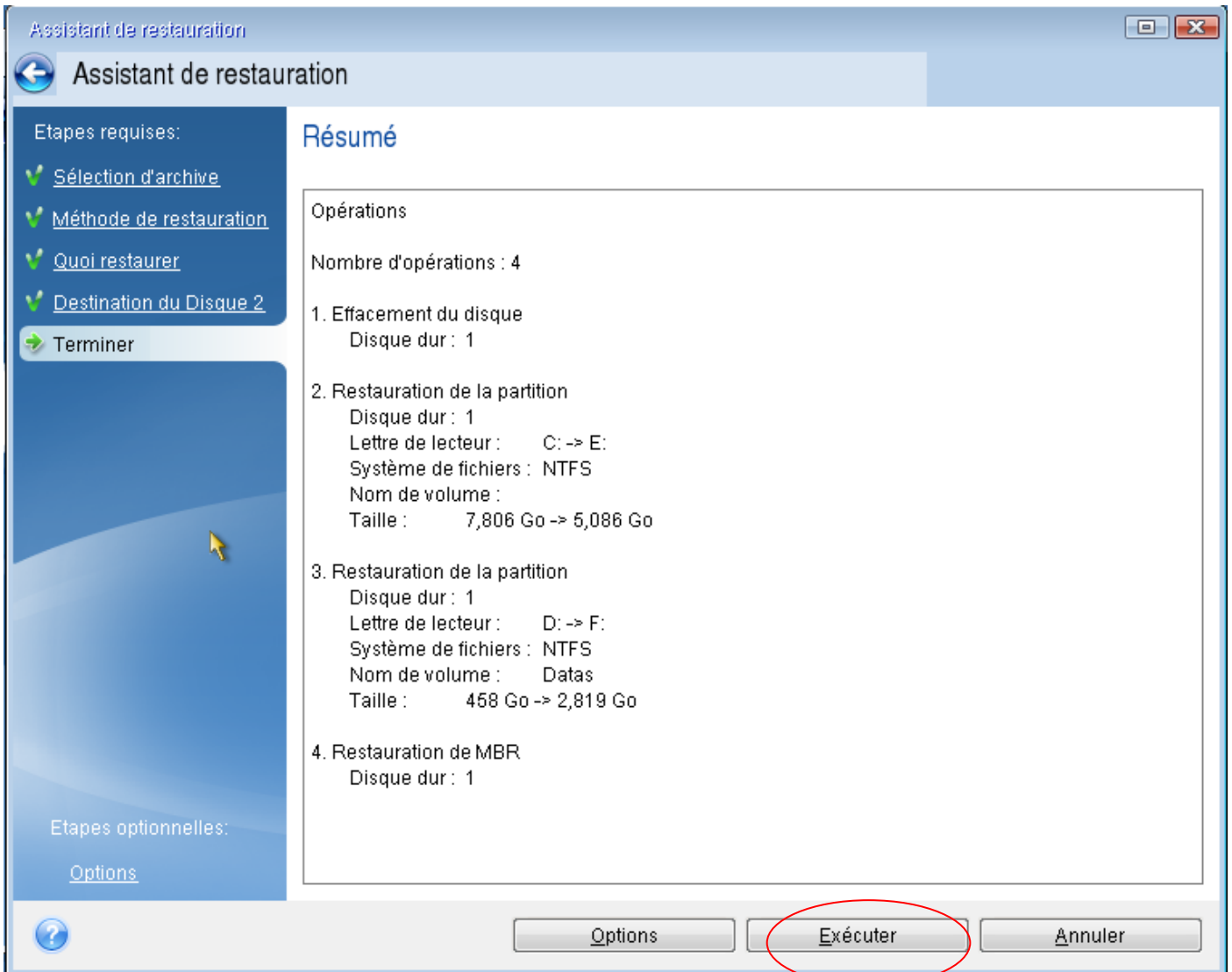




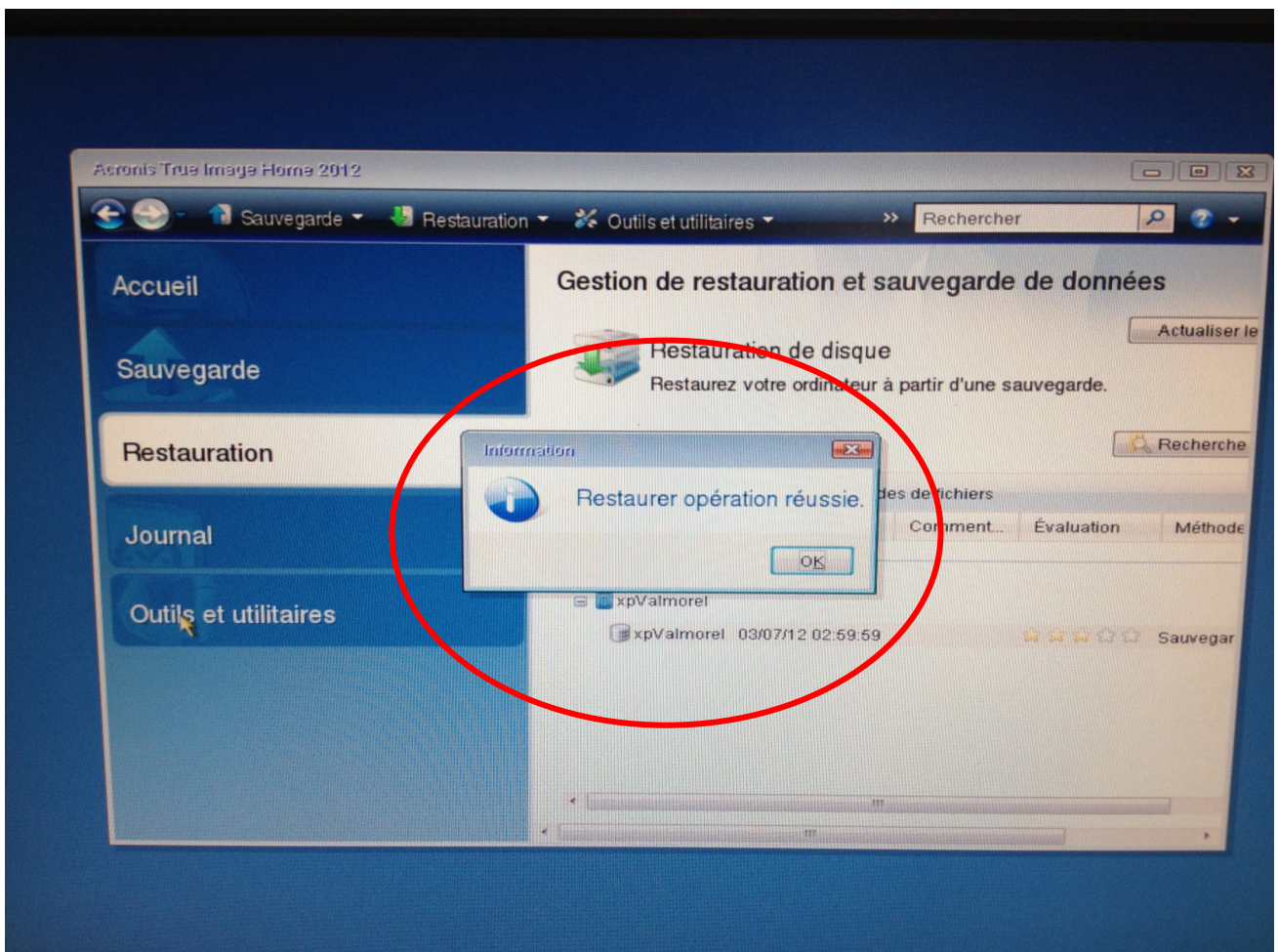
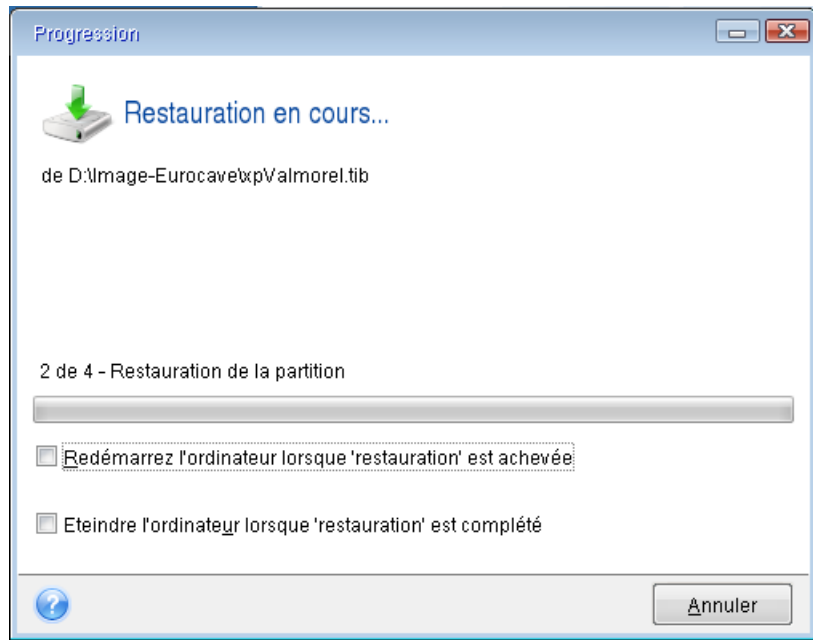


20 - VERIFIEZ QUE LE DISQUE EST SELECTIONNEZ COMME DESTINATION ET CLIQUEZ SUR SUIVANT

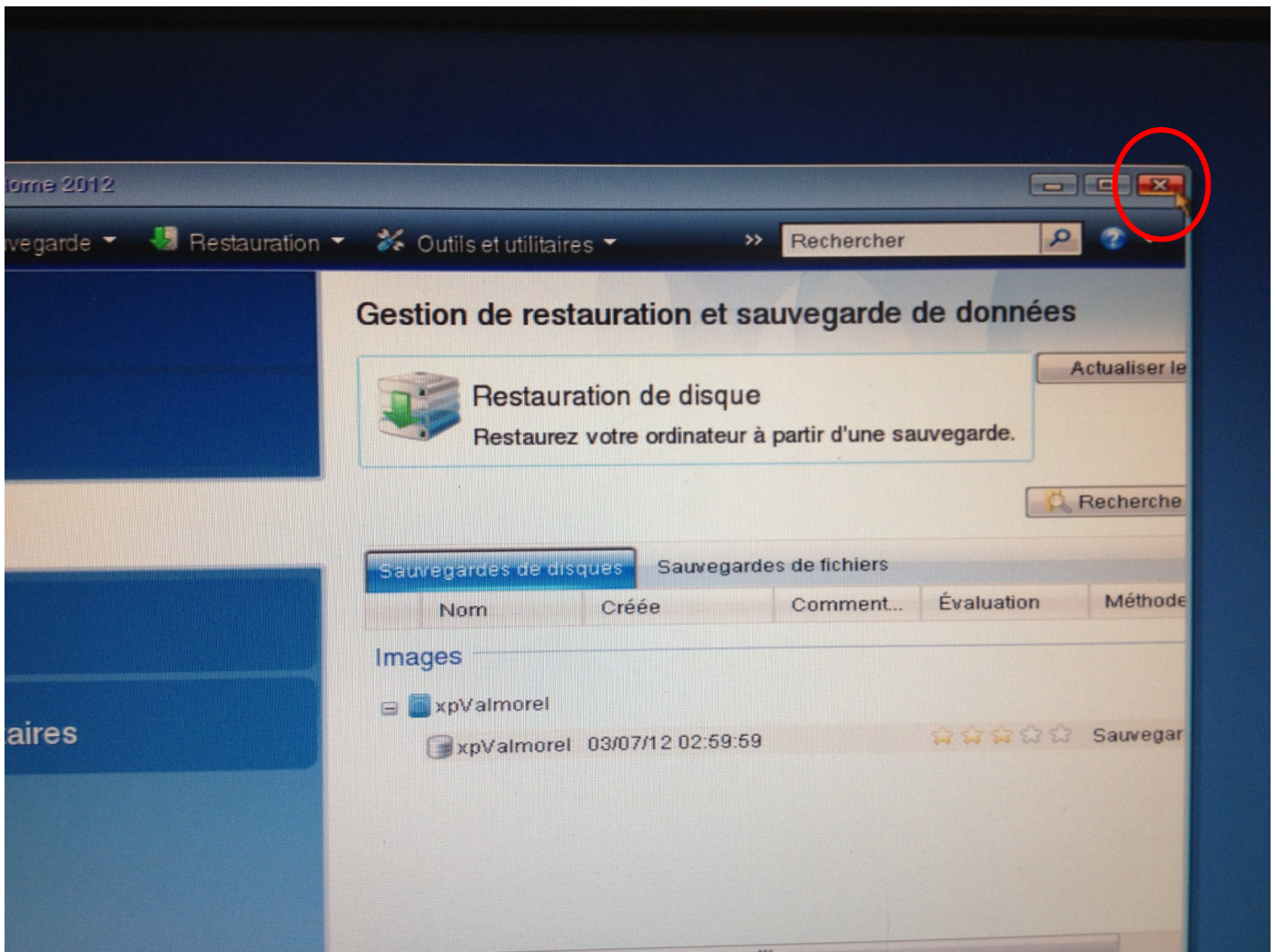




22 - LA RESTAURATION DEBUTE ATTENDRE LE MESSAGE DE FIN D'INSTALLATION ET CLIQUEZ SUR OK



23 - CLIQUEZ SUR LA CROIX LE LOGICIEL SE FERME ET LE PC REDEMARRE ENLEVEZ TOUT DE SUITE LA CLE USB ET VOUS ARRIVEREZ SOUS WINDOWS XP.



FIN DU TUTO