

Transfert de photos via le PLoader de Piwigo

Ce petit tuto va vous permettre d'utiliser le uploader pour transférer vos image vers le site galerie des vieux potes de Bois d'Arcy, **je vous conseil fortement de le lire une fois avant de commencer des transferts.**
(rien de bien compliqué)

Pour placer des images sur le site galerie, vous devez impérativement créer un compte.

<http://touttuto.free.fr/>

(Je n'ai malheureusement pas la possibilité de synchroniser vos comptes du superforum avec la galerie)

Les catégories sur le site ne seront visibles uniquement à l'ajout de photos.

(les catégories vides ne s'affichent pas sur le site)

J'ai créé des catégories de base qui s'afficheront dans le Ploader :

- Trombinoscope
- Rencontres
- Votre ville
- Photos de classe
- Vos vacances

! Ceci reste évolutif, à vous de le gérer, cool non ?!

J'ai paramétré la taille et le type des photos pour le transfert à :

(je n'ai pas rigolé ;-) y a de quoi faire)

Hauteur : 1920 px

Largeur : 2560 px

Poids : 3 Mo

Extension : JPG, JPEG, GIF

On commence ?!! ->

1. Pour transférer vos photos sur le site, il vous faut télécharger le dossier Ploader 1.6 voir les liens si dessous correspondant à votre système d'exploitation :

Pour windows:

<http://fr.piwigo.org/ext/download.php?rid=1637>

Pour linux :

<http://piwigo.org/ext/download.php?eid=269>

Pour mac :

<http://piwigo.org/ext/download.php?eid=353>

Une fois le dossier zip télécharger, il vous faut l'extraire, placer le par exemple dans vos documents.

A l'ouverture du dossier vous trouverez 4 répertoires, ouvrir le répertoire nommé « BIN ».

Faite un clic droit sur pLoader.exe

-envoyer vers...

-bureau (créer un raccourci)

Sur votre bureau vous devriez avoir le raccourci nommé « raccourci vers pLoader.exe »

2. Cliquer sur le raccourci.

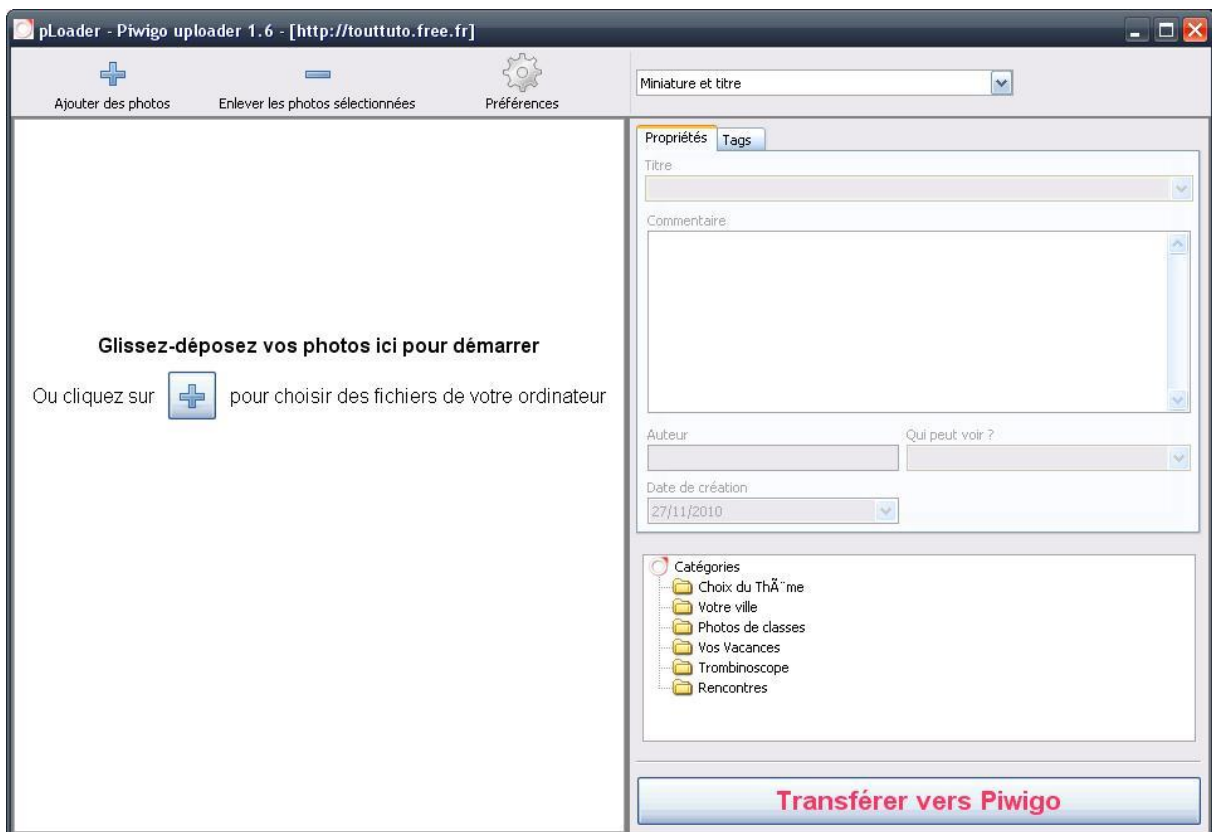
Après quelques secondes la fenêtre d'ouverture de session s'ouvre :



Dans le champ adresse : saisir l'URL du site qui héberge les albums (dans notre cas http://touttuto.free.fr)

Dans le champ username : saisir le nom de compte que vous utilisez pour entrer sur la galerie

Dans le champ password : saisir votre mot de passe utilisé pour entrer sur la galerie



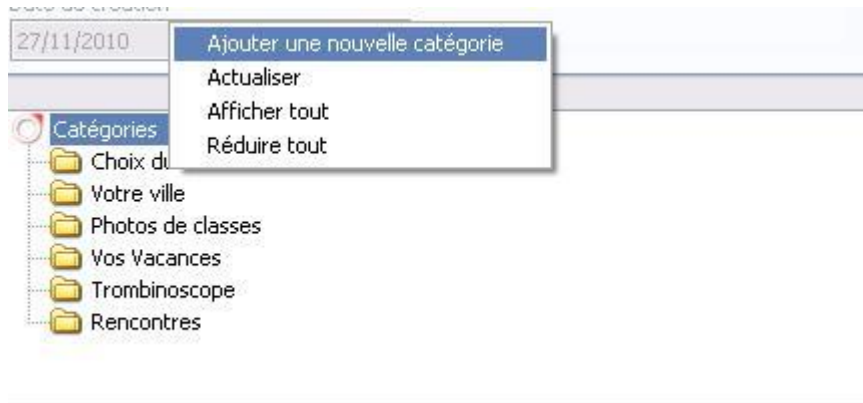
Sur le bouton **ajouter des photos** sélectionner les photos sur votre PC, pour retirer celles sélectionnées par erreur juste à côté **enlever les photos sélectionnées**.

En cliquant sur chaque photo vous avez la possibilité dans la fenêtre de droite, de donner un titre et un commentaire ainsi que l'auteur (vous). *qui peut voir laisser par défaut*

Dans la fenêtre en bas à droite, vous avez la possibilité de rajouter une catégorie parent ou enfant sur la catégorie déjà existante en effectuant un clic droit avec votre souris. (Voir l'exemple ci-dessous)

Catégorie parent = racine comme celle affichées ci-dessous

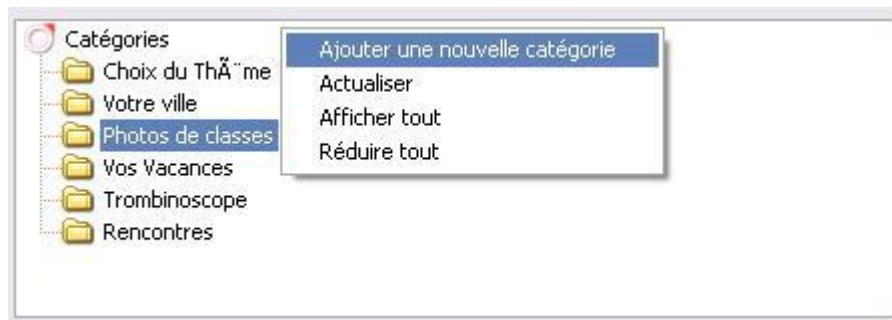
Catégorie parent :



Catégorie enfant :

Catégorie **enfant** = nouveau répertoire placer dans la catégorie **parent** :
(Clic droit avec votre souris sur la catégorie **parent**)

--Photos de classe
|--bois d'arcy



Vos choix sont faits ? Cliquer sur transférer vers piwigo.

Si tout c'est bien passé vos photos devraient être accessibles sur la galerie.

Bonne navigation ;-)

PS : vous avez fait une erreur de création de répertoire dite le via un email les admins se chargeront de faire la modification, indiquer quelle est le répertoire et où vous souhaitez le placer.